

Şirkete ilişkin notlarımızı aşağıda görebilirsiniz:

- Netaş Telekom., 3Ç21 mali sonuçlarında 45.40 milyon TL zarar açıkladı.
- Şirketin net satış gelirleri geçen yılın aynı dönemine göre %24 büyüme göstererek 484.38 milyon TL oldu. Negatif FAVÖK ise 7.84 milyon TL seviyesinde gerçekleşti.
- Şirketin döviz açık pozisyonu 26.33 milyon TL seviyesindeyken finansman gelirleri 10.17 milyon TL seviyelerinde bulunmaktadır.
- MACD, hareketli ortalamasının üzerinde olması sebebiyle **alış** pozisyonunu koruyor. En son 7 gün önce hareketli ortalamasını yukarı yönde keserek olası bir **alım** sinyali verdi.

| MİLYON TL    | Not | 3Ç21   | 3Ç20   | Değişim % | 2021/09  | 2020/09  |
|--------------|-----|--------|--------|-----------|----------|----------|
| Net Satışlar | 4   | 484.38 | 391.89 | 24        | 1,463.84 | 1,119.13 |
| Brüt EFK     | 3   | 25.90  | 36.76  | -30       | 66.03    | 111.34   |
| FAVÖK        | 3   | -7.84  | 10.14  | a.d.      | -31.22   | 40.88    |
| Net Kâr      | 3   | -45.40 | -25.90 | a.d.      | -136.85  | -10.44   |

Not: "1: Son beş yılın en iyisi, 5: Son beş yılın en kötüsü"

| ORANLAR                 | Not | 3Ç21  | 3Ç20  | 2021/09 | 2020/09 |
|-------------------------|-----|-------|-------|---------|---------|
| Brüt EFK Marjı (%)      | 3   | 5.35  | 9.38  | 4.51    | 9.95    |
| Favök Marjı (%)         | 3   | -1.62 | 2.59  | -2.13   | 3.65    |
| Net Kar Marjı (%)       | 3   | -9.37 | -6.61 | -9.35   | -0.93   |
| Net Satışlar Büyüme (%) | 4   | 23.60 | 46.50 | 30.80   | 34.35   |
| FAVÖK Büyüme (%)        | -   | -     | 63.49 | -       | -       |
| Net Kâr Büyüme (%)      | -   | -     | -     | -       | -       |
| Temettü Verimi (%)      | -   | -     | -     | -       | -       |

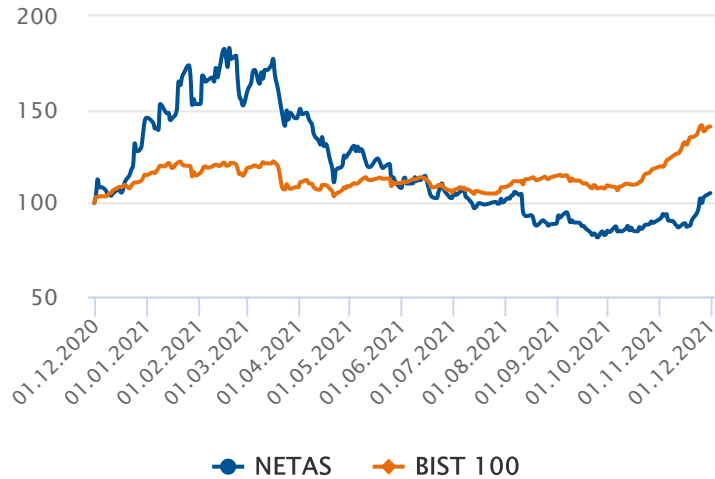
Not 1: "1: Son beş yılın en iyisi, 5: Son beş yılın en kötüsü"

Not 2: "Tablo başlıklarında "Ç" bulunan sütunlar sadece çeyrek (üç aylık) verileri, diğer sütunlar ise kümülatif verileri göstermektedir."

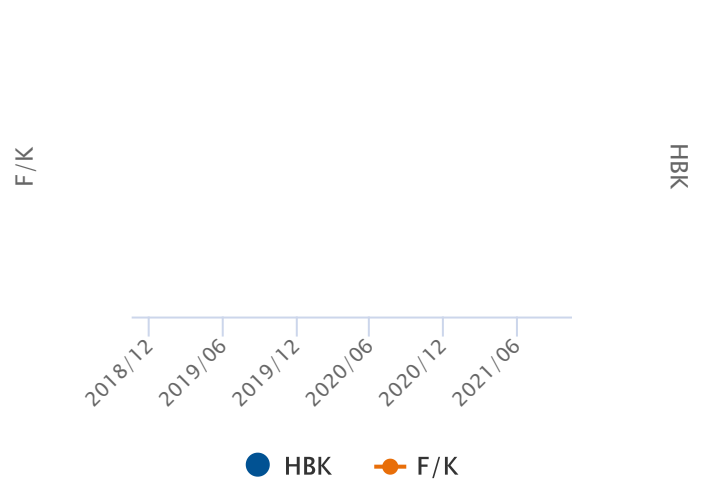
| CARİ DEĞERLER               | 2021/09  | 2020/09  |
|-----------------------------|----------|----------|
| Piyasa Değeri               | 1,318.05 | 1,258.38 |
| Net Borç                    | 571.47   | 419.43   |
| F/K (Fiyat Kazanç)          | -        | -        |
| Piyasa Değeri/Defter Değeri | 2.41     | 1.83     |
| Firma Değeri/FAVÖK          | 347.53   | 22.01    |
| Hisse Başına Kâr            | -        | -        |
| Özsermaye Kârlılığı (%)     | -22.18   | -1.43    |

| PERFORMANS GÖSTERGELERİ | NOMİNAL (%) | BİST 100 GÖR. (%) |
|-------------------------|-------------|-------------------|
| Haftalık                | 8.37        | 6.87              |
| Aylık                   | 17.32       | -1.32             |
| 3 Aylık                 | 18.21       | -3.84             |
| 6 Aylık                 | -2.50       | -23.46            |
| Yıllık                  | 5.39        | -25.24            |

#### Endekse Görece Performans Grafiği



#### Hisse Başına Kar Grafiği



### 5 ve 20 Gün Hareketli Ortalama

En son 8 gün önce 5 günlük hareketli ortalama, 20 günlük hareketli ortalamasını yukarı yönde keserek olası bir **alım** sinyali verdi. 5 günlük hareketli ortalama, 20 günlük hareketli ortalamasının üzerinde seyrettiği için **alım** pozisyonunu koruyor.

### Commodity Channel Index (CCI)

CCI, +100 seviyesinin üzerinde ve aşırı alım bölgesinde bulunuyor. En son 7 gün önce yeniden aşırı alım bölgesine girerek **yükselişin** belki bir süre daha devam edebileceği yönünde işaretler veriyor.

### Momentum

Momentum, aşırı alım bölgesinde bulunuyor. En son 6 gün önce yeniden aşırı alım bölgesine girmesi **yükselişin** bir süre daha devam edebileceği şeklinde değerlendirilebilir.

### Relative Strength Index (RSI)

RSI, +70 seviyesinin üzerinde ve aşırı alım bölgesinde bulunuyor. En son 3 gün önce yeniden aşırı alım bölgesine girmesi, **yükselişin** bir süre daha devam edebileceği yönünde değerlendirilebilir.

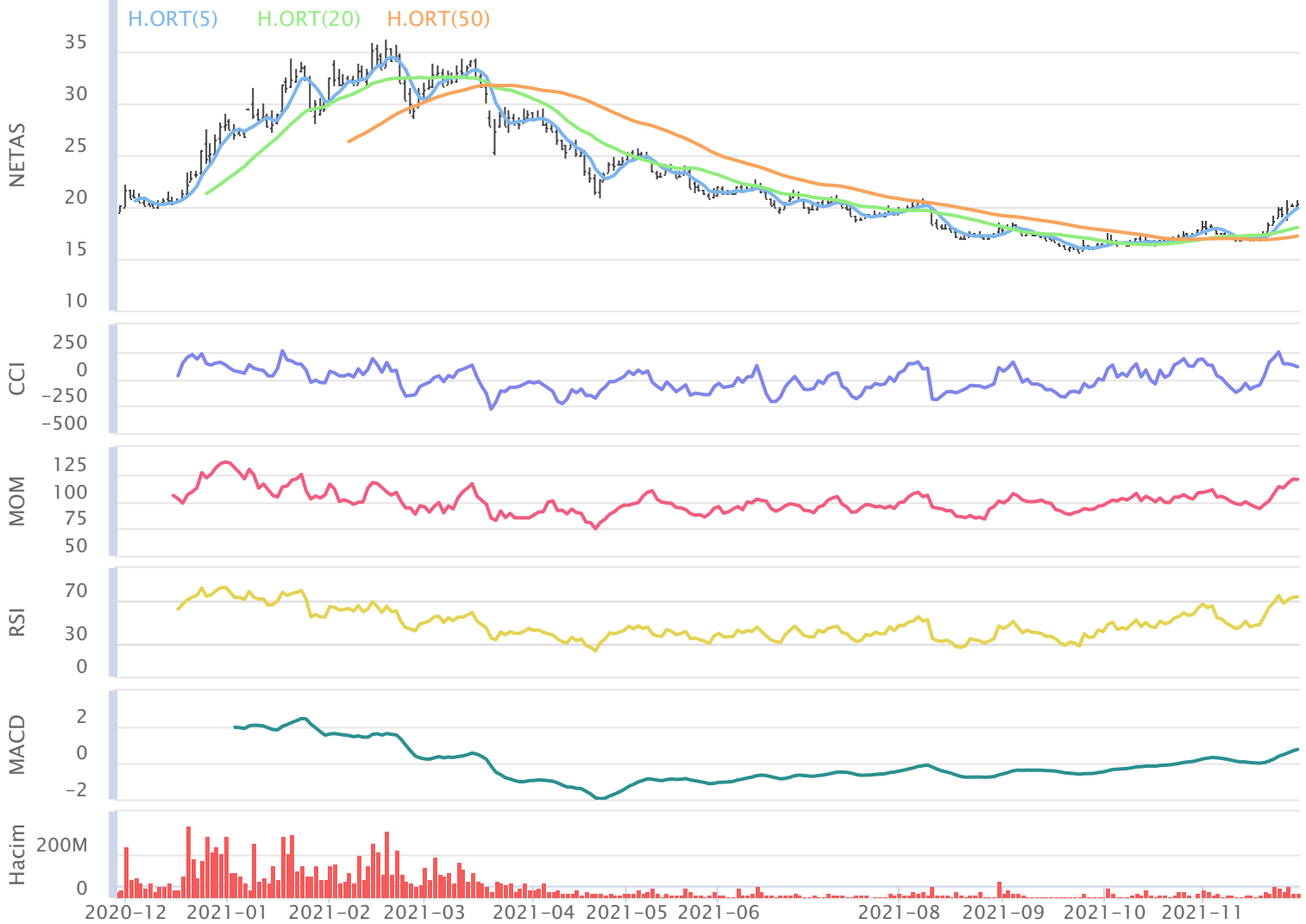
### MACD

MACD, hareketli ortalamasının üzerinde olması sebebiyle **alış** pozisyonunu koruyor. En son 7 gün önce hareketli ortalamasını yukarı yönde keserek olası bir **alım** sinyali verdi.

### Stokastik

Stokastik, aşırı alım ya da satım bölgesinde değil. Stokastik, 80 seviyesini aşağı yönde keserek olası bir **sat** sinyali verdi.

30.11.2020 - 30.11.2021



**Aylara Göre Değişim**

|         | Ocak   | Şubat   | Mart    | Nisan   | Mayıs   | Haziran | Temmuz | Ağustos | Eylül  | Ekim    | Kasım  | Aralık  |
|---------|--------|---------|---------|---------|---------|---------|--------|---------|--------|---------|--------|---------|
| 3Y-Ort. | %11.66 | %-4.62  | %-7.49  | %-0.48  | %-7.97  | %1.81   | %9.20  | %-9.26  | %21.89 | %-5.41  | %13.11 | %11.83  |
| 2021    | %5.06  | %-0.47  | %-2.93  | %-14.11 | %-14.87 | %-4.99  | %-2.27 | %-11.16 | %-4.42 | %5.42   | %17.32 | -       |
| 2020    | %13.55 | %-12.74 | %-20.32 | %28.03  | %9.77   | %-0.55  | %15.41 | %-6.07  | %24.20 | %3.20   | %-3.70 | %45.64  |
| 2019    | %23.07 | %4.53   | %-1.81  | %-9.68  | %-11.40 | %5.67   | %6.09  | %-8.33  | %39.34 | %-1.18  | %36.90 | %3.24   |
| 2018    | %-1.64 | %-5.65  | %-0.34  | %-19.80 | %-22.30 | %0.33   | %6.11  | %-13.37 | %2.14  | %-18.26 | %6.12  | %-13.40 |

**Dönemsel Getiri Analizi**

Netaş Telekom. günü %0.49 değişimle 20.32 seviyesinden tamamladı. Şirketin Kasım ayı performansına bakıldığında bir önceki aya göre %17.32 değer kazandığı görülmektedir. Bir önceki yılın Kasım ayında şirketin %-3.70 değer kaybettiği görülmektedir. Şirketin 3 yıllık Kasım ayı ortalaması %13.11 seviyesindeyken aybaşından bu yana getirisi %17.32 seviyesinde bulunuyor. 3 yıllık ortalamaya bakarak, şirketin performansında Kasım ayının sonuna kadar olumlu, önümüzdeki Aralık ayında da olumlu seyir görülebilir.

**Aylık Bazda Yabancı İşlemleri**

|         | Ocak  | Şubat  | Mart  | Nisan | Mayıs  | Haziran | Temmuz | Ağustos | Eylül | Ekim  | Kasım | Aralık |
|---------|-------|--------|-------|-------|--------|---------|--------|---------|-------|-------|-------|--------|
| 3Y-Ort. | 2.06  | -1.84  | -2.88 | -3.34 | -1.67  | -0.68   | 9.76   | -8.64   | 4.76  | -6.32 | 4.23  | -5.19  |
| 2021    | -1.21 | 8.25   | 5.86  | 3.02  | -13.43 | 0.95    | -1.07  | -2.96   | -1.71 | -0.55 | 0.00  | 0.00   |
| 2020    | -6.42 | 5.26   | -0.72 | -1.94 | 0.74   | 1.23    | 24.75  | -27.83  | 3.85  | -6.87 | 0.24  | 0.39   |
| 2019    | 6.66  | 0.70   | -2.77 | -4.93 | -1.98  | 1.61    | 1.64   | -1.57   | 9.74  | -8.36 | 10.84 | -12.70 |
| 2018    | 5.95  | -11.47 | -5.14 | -3.14 | -3.76  | -4.88   | 2.88   | 3.48    | 0.69  | -3.73 | 1.62  | -3.27  |

**Yabancı Payların Halka Açık Piyasa Değerine Oranı**

|         | Ocak   | Şubat  | Mart   | Nisan  | Mayıs  | Haziran | Temmuz | Ağustos | Eylül  | Ekim   | Kasım | Aralık |
|---------|--------|--------|--------|--------|--------|---------|--------|---------|--------|--------|-------|--------|
| 3Y-Ort. | %1.16  | %-0.43 | %-1.12 | %-1.59 | %-0.98 | %-0.31  | %2.95  | %-2.35  | %1.94  | %-2.61 | %1.60 | %-2.15 |
| 2021    | %-0.18 | %1.24  | %0.91  | %0.54  | %-2.84 | %0.21   | %-0.24 | %-0.76  | %-0.46 | %-0.14 | %0.00 | %0.00  |
| 2020    | %-1.91 | %1.79  | %-0.31 | %-0.65 | %0.22  | %0.37   | %6.55  | %-7.85  | %0.87  | %-1.51 | %0.06 | %0.06  |
| 2019    | %3.69  | %0.37  | %-1.50 | %-2.95 | %-1.34 | %1.03   | %0.99  | %-1.03  | %4.59  | %-3.98 | %3.78 | %-4.28 |
| 2018    | %1.68  | %-3.44 | %-1.55 | %-1.18 | %-1.81 | %-2.34  | %1.31  | %1.82   | %0.35  | %-2.34 | %0.95 | %-2.23 |

**Dönemsel Yabancı Yatırımcı Analizi**

Netaş Telekom. şirketinde yabancı yatırımcılar 4 aydır satım pozisyonunda. Geçtiğimiz Ekim ayında yabancı yatırımcılar -549.00 Bin TL net satım gerçekleştirdi. İçinde bulunduğumuz Kasım ayının son 3 yıllık yabancı işlemleri ortalamasına bakıldığında 4.23 Milyon TL seviyesinde ve alım yönlü olduğu gözlemleniyor. Şirketin halka açık piyasa değerinin yabancı oranına bakıldığında, yabancı paylarındaki değişimin 3 yıllık ortalaması Ekim ayı için %-2.61 düzeyinde olduğu görülmekte. Geçtiğimiz Ekim ayında yabancı paylarının, halka açık piyasa değeri üzerindeki payı %-0.14 azalış gösterdi.

**Aylara Göre Değişim (BIST 100 Göreceli)**

|         | Ocak   | Şubat  | Mart   | Nisan   | Mayıs   | Haziran | Temmuz | Ağustos | Eylül  | Ekim   | Kasım   | Aralık |
|---------|--------|--------|--------|---------|---------|---------|--------|---------|--------|--------|---------|--------|
| 3Y-Ort. | %3.96  | %-1.01 | %2.27  | %-3.11  | %-7.00  | %-2.04  | %8.41  | %-4.85  | %13.34 | %0.75  | %3.29   | %4.53  |
| 2021    | %5.29  | %-0.34 | %2.63  | %-14.48 | %-16.23 | %-0.50  | %-4.84 | %-15.94 | %0.04  | %-2.59 | %-1.32  | -      |
| 2020    | %9.06  | %-1.92 | %-5.79 | %13.51  | %5.18   | %-9.94  | %19.33 | %-1.87  | %16.97 | %6.25  | %-16.54 | %26.59 |
| 2019    | %7.92  | %4.07  | %9.45  | %-11.23 | %-6.68  | %-0.79  | %0.27  | %-3.25  | %28.31 | %5.41  | %26.10  | %-3.55 |
| 2018    | %-5.09 | %-5.19 | %3.15  | %-11.61 | %-19.50 | %4.62   | %5.64  | %-9.42  | %-5.25 | %-9.41 | %0.32   | %-9.47 |

**Dönemsel BIST Relatif Analizi**

Şirket geçtiğimiz işlem gününü BIST 100 Endeksine göre %0.45 pozitif getiriyle tamamlamıştır. Son 3 yıllık Kasım ayı ortalamasına bakıldığında, şirketin BIST 100 endeksine göre %3.29 pozitif getiriye sahip olduğu görülmekte. Kasım ayında ay başına göre %-1.32 göreceli getiriye sahiptir.

**Sektörel Oranlar Sanayi**

| Kod   | Kapanış | FK (Fiyat / Kazanç) | PD / DD | Firma Değeri / FAVÖK | Firma Değeri / Net Satış | Favök Marjı (%) (Çeyrek) |
|-------|---------|---------------------|---------|----------------------|--------------------------|--------------------------|
| NETAS | 20.32   | 2.41                |         | 401.09               | 0.91                     | -1.62                    |
| ASELS | 21.74   | 10.77               | 2.40    | 11.40                | 2.91                     | 17.24                    |
| KAREL | 11.07   | 14.40               | 3.78    | 11.58                | 1.97                     | 17.47                    |
| ALCTL | 28.40   | 19.72               | 1.93    | 14.93                | 0.80                     | 7.36                     |
| KRONT | 38.90   | 61.85               | 9.27    | 56.52                | 8.86                     | 5.91                     |
| PAPIL | 14.43   | 68.52               | 5.11    | 1,228.60             | 12.93                    | 5.65                     |

**Sektörel Analiz**

Netaş Telekom. şirketinin PD/DD oranı 2.41 seviyesinde ve sektörün altındadır. FD/FAVÖK oranı sektörün üzerinde olan şirketin FD/Satışlar oranı da sektörün altında bulunmaktadır. Hissenin Favök Marjı ise sektör ortalamasının altındayken, geçen yılın aynı dönemine kıyasla düşüş gösteriyor.



Bugün alacağınız bir Netaş Telekom. hissesinin son 3 yıllık Kasım ayı getirilerinin ortalaması %13.11 olarak gerçekleşti. Aybaşından itibaren getirisi de %17.32 olarak gerçekleşti.

**Hazırlayan : Yatırım Danışmanlığı ve Bireysel Portföy Yönetimi**

Soru, görüş ve işlemlerinizi için müşteri temsilciniz ile iletişime geçebilirsiniz.

**Şubelerimiz**

**ADANA ŞUBESİ**  
0(322) 459 45 99

**ANKARA ŞUBESİ**  
0(312) 434 22 52

**ANTALYA ŞUBESİ**  
0(242) 241 44 14

**BURSA ŞUBESİ**  
0(224) 225 18 50

**DENİZLİ ŞUBESİ**  
0(258) 265 16 21

**İZMİR ŞUBESİ**  
0(232) 482 20 50

**SAMSUN ŞUBESİ**  
0(362) 431 08 24

**ÇEKİNCE**

Bu rapor genel yatırım tavsiyesi niteliğindedir.

“Yatırım Danışmanlığı” hizmeti; aracı kurumlar, portföy yönetim şirketleri, mevduat kabul etmeyen bankalar ile müşteri arasında imzalanacak Yatırım Danışmanlığı sözleşmesi çerçevesinde sunulmaktadır. Burada yer alan bilgi, yorum ve tavsiyeleri, kişilerin yerindelik testi ile belirlendiği risk seviyeleri dikkate alınarak, Halk Yatırım Yatırım Danışmanlığı ve Araştırma birimi nezdinde güvenilir olduğuna inanılan bilgi kaynaklarından yararlanılarak hazırlanmakta ve kişiye özel sunulmaktadır. Verilen bu tavsiyeler mali durumunuz ile risk ve getiri tercihlerinize uygun olmayabilir. Bu nedenle, risk yapınıza uygun olmayan şekilde sadece burada yer alan bilgilere dayanılarak yatırım kararı verilmesi beklentilerinize uygun sonuçlar doğurmayabilir. Size özel olarak tahsis edilen Yatırım Danışmanınız ile irtibata geçmeniz ve mali durumunuz ve risk seviyelerinize uygun kararları birlikte almanız tavsiye edilir.

Veri ve grafikler güvenilirliğine inandığımız güvenilir kaynaklardan derlenmiş olup, yapılan yorumlar sadece HALK YATIRIM MENKUL DEĞERLER A.Ş. Yatırım Danışmanlığı'nın beklentilerini yansıtmaktadır. Bu bilgiler ışığında yapılan ve yapılacak olan ileriye dönük yatırımların sonuçlarından Şirketimiz hiçbir şekilde sorumlu tutulamaz. Ayrıca, Halk Yatırım Menkul Değerler A.Ş.'nin yazılı izni olmadıkça içeriği kısmen ya da tamamen üçüncü kişilerce hiç bir şekil ve ortamda yayınlanamaz, iktisap edilemez, alıntı yapılamaz, kullanılamaz. İleti, gönderilen kişiye özel ve münhasırdır. İlave olarak, bu raporun gönderildiği ve yukarıdaki açıklamalarımız doğrultusunda kullanıldığı ülkelerdeki yasal düzenlemelerden kaynaklı tüm talep ve dava haklarımız saklıdır.

Uyarı Notu: Bu e-posta'nın içerdiği bilgiler (ekleri dahil olmak üzere) gizlidir. Onayımız olmaksızın üçüncü kişilere açıklanamaz. Bu mesajın gönderilmek istendiği kişi değilseniz, lütfen mesajı sisteminizden derhal siliniz. Halk Yatırım Menkul Değerler A.Ş. bu mesajın içerdiği bilgilerin doğruluğu veya eksiksiz olduğu konusunda bir garanti vermemektedir. Bu nedenle bilgilerin ne şekilde olursa olsun, içeriğinden, iletilmesinden, alınmasından, saklanmasından sorumlu değildir. Bu mesajın içeriği yazarına ait olup, Halk Yatırım Menkul Değerler A.Ş.'nin görüşlerini içermeyebilir.

