

Şirkete ilişkin notlarımızı aşağıda görebilirsiniz:

- Mondı Tire Kutsan, 1Ç21 mali sonuçlarında, %733 artışla 55.43 milyon TL net kâr açıkladı.
- Şirketin net satış gelirleri geçen yılın aynı dönemine göre %90 büyüme göstererek 485.44 milyon TL oldu. FAVÖK ise yıllık bazda %317 artış kaydederek 74.64 milyon TL'ye ulaştı.
- Şirketin döviz açık pozisyonu 10.70 milyon TL seviyesindeyken finansman gelirleri 8.85 milyon TL seviyelerinde bulunmaktadır.
- MACD, hareketli ortalamasının üzerinde olması sebebiyle **alış** pozisyonunu koruyor. En son 21 gün önce hareketli ortalamasını yukarı yönde keserek olası bir **alım** sinyali verdi.

MİLYON TL	Not	2021/03	2020/03	Değişim %
Net Satışlar	1	485.44	255.42	90
Brüt EFK	1	119.60	46.10	159
FAVÖK	1	74.64	17.90	317
Net Kâr	1	55.43	6.66	733

Not: "1: Son beş yılın en iyisi, 5: Son beş yılın en kötüsü"

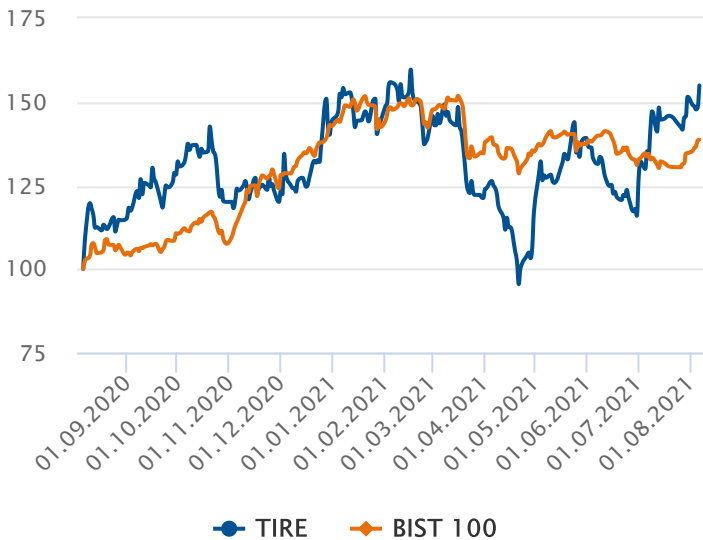
ORANLAR	Not	2021/03	2020/03
Brüt EFK Marjı (%)	1	24.64	18.05
Favök Marjı (%)	1	15.38	7.01
Net Kar Marjı (%)	1	11.42	2.61
Net Satışlar Büyüme (%)	1	90.05	-0.95
FAVÖK Büyüme (%)	2	317.03	47.24
Net Kâr Büyüme (%)	2	732.60	-
Temettü Verimi (%)	-	-	-

Not: "1: Son beş yılın en iyisi, 5: Son beş yılın en kötüsü"

CARİ DEĞERLER	2021/03	2020/03
Piyasa Değeri	1,636.00	1,258.00
Net Borç	295.94	245.69
F/K (Fiyat Kazanç)	14.49	-
Piyasa Değeri/Defter Değeri	4.56	4.95
Firma Değeri/FAVÖK	9.79	21.48
Hisse Başına Kâr	0.56	-
Özsermaye Kârlılığı (%)	18.10	2.58

PERFORMANS GÖSTERGELERİ	NOMİNAL (%)	BİST 100 GÖR. (%)
Haftalık	2.25	-0.73
Aylık	14.57	10.40
3 Aylık	21.01	20.41
6 Aylık	-0.49	5.92
Yıllık	54.92	11.69

Endekse Görece Performans Grafiği



Net Satışları ve Kârı Arttı

Şirketin 1Ç21 gelir tablosunda net satışları %90 oranında artarak 485.44 milyon TL olarak gerçekleşti. Satışlardaki artış ile birlikte net kâr %733 artarak 55.43 milyon TL'ye yükseldi. Şirketin net borcu geçtiğimiz yılın aynı dönemine göre %20 artarak 295.9 milyon TL seviyesine yükseldi.

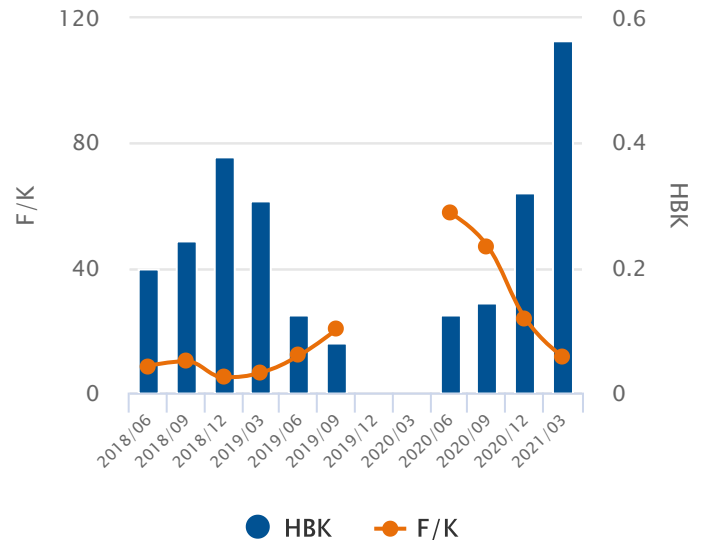
Oran Analizleri Pozitif

Şirketin 1Ç21 döneminde FAVÖK rakamları %317 artış göstererek 74.64 milyon TL seviyesine yükselirken, FAVÖK Marjı %15.38 seviyesine yükseldi. Faaliyet giderleri %27 artış gösterirken, finansal giderler %4.90 artış kaydetmiştir. F/K değeri 14.49 ve PD/DD oranı ise 4.56 seviyesi ile sektörün altında fiyatlanıyor.

Endekse Görece Pozitif Performans

BIST 100 Endeksi son bir yılda %39 değer kazanırken, TIRE ise %55 değer kazandı. Son bir yılda en düşük 4.76 seviyesini gören hisse, en yüksek 8.65 seviyesini gördü.

Hisse Başına Kar Grafiği



5 ve 20 Gün Hareketli Ortalama

En son 21 gün önce 5 günlük hareketli ortalama, 20 günlük hareketli ortalamasını yukarı yönde keserek olası bir **alım** sinyali verdi. 5 günlük hareketli ortalama, 20 günlük hareketli ortalamasının üzerinde seyrettiği için **alım** pozisyonunu koruyor.

Commodity Channel Index (CCI)

CCI, +100 seviyesinin üzerinde ve aşırı alım bölgesinde bulunuyor. En son 1 gün önce yeniden aşırı alım bölgesine girerek **yükselişin** belki bir süre daha devam edebileceği yönünde işaretler veriyor.

Momentum

Momentum, aşırı alım bölgesinde bulunuyor. En son 1 gün önce yeniden aşırı alım bölgesine girmesi **yükselişin** bir süre daha devam edebileceği şeklinde değerlendirilebilir.

Relative Strength Index (RSI)

RSI, aşırı alım ya da satım bölgesinde değil. En son 15 gün önce 70 seviyesini aşağı yönde keserek olası bir **sat** sinyali verdi.

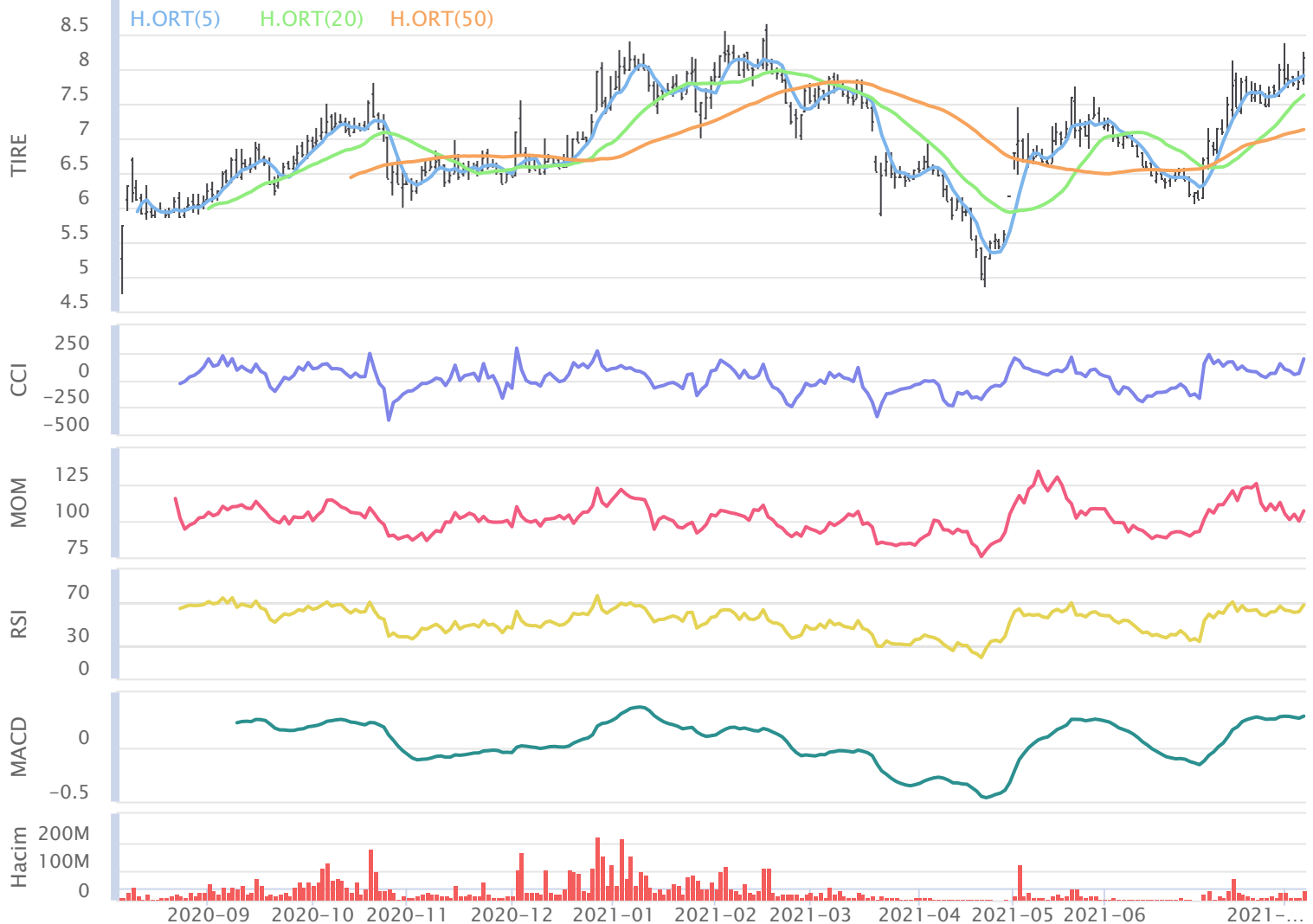
MACD

MACD, hareketli ortalamasının üzerinde olması sebebiyle **alış** pozisyonunu koruyor. En son 21 gün önce hareketli ortalamasını yukarı yönde keserek olası bir **alım** sinyali verdi.

Stokastik

Stokastik, aşırı alım ya da satım bölgesinde değil. Hareketli ortalamasını aşağı yönde kesmiş olması, çok kesin olmasa da, kısa vadeli bir düşüş olasılığına işaret ediyor olabilir.

06.08.2020 - 06.08.2021



Aylara Göre Değişim

	Ocak	Şubat	Mart	Nisan	Mayıs	Haziran	Temmuz	Ağustos	Eylül	Ekim	Kasım	Aralık
3Y-Ort.	%39.78	%-1.19	%-8.10	%-1.37	%-9.63	%5.76	%-2.08	%5.51	%11.65	%-9.89	%12.71	%35.00
2021	%0.00	%-3.29	%-12.93	%-3.44	%18.93	%-16.73	%30.72	%2.25	-	-	-	-
2020	%100.24	%-27.26	%4.31	%13.20	%-3.79	%4.23	%-13.17	%-2.26	%11.72	%-6.35	%0.00	%19.87
2019	%8.60	%30.20	%-24.33	%-15.08	%-15.38	%4.20	%4.03	%5.81	%1.22	%-2.41	%30.86	%95.28
2018	%10.50	%-6.50	%-4.28	%-2.23	%-9.71	%8.86	%2.91	%12.99	%22.00	%-20.90	%7.25	%-10.14

Dönemsel Getiri Analizi

Mondri Tire Kutsan günü %4.47 değişimle 8.18 seviyesinden tamamladı. Şirketin Ağustos ayı performansına bakıldığında bir önceki aya göre %14.57 değer kazandığı görülmektedir. Bir önceki yılın Ağustos ayında şirketin %2.26 değer kaybettiği görülmektedir. Şirketin 3 yıllık Ağustos ayı ortalaması %5.51 seviyesindeyken aybaşımdan bu yana getirisi %2.25 seviyesinde bulunuyor. 3 yıllık ortalamaya bakarak, şirketin performansında Ağustos ayının sonuna kadar olumlu, önümüzdeki Eylül ayında da olumlu seyir görülebilir.

Aylık Bazda Yabancı İşlemleri

	Ocak	Şubat	Mart	Nisan	Mayıs	Haziran	Temmuz	Ağustos	Eylül	Ekim	Kasım	Aralık
3Y-Ort.	-0.41	4.57	-1.94	-2.98	-0.59	-0.20	0.38	1.50	4.69	-3.66	-0.10	-0.61
2021	4.32	-2.50	1.46	1.22	-3.98	1.23	0.00	0.00	0.00	0.00	0.00	0.00
2020	-1.38	6.55	-2.75	-5.69	-0.87	0.18	0.08	1.37	6.07	-10.53	0.09	0.43
2019	0.12	7.92	-3.22	-3.82	-0.50	-1.12	0.34	-0.55	0.34	-0.24	0.69	-1.11
2018	0.04	-0.77	0.15	0.57	-0.40	0.36	0.73	3.68	7.67	-0.20	-1.08	-1.15

Yabancı Payların Halka Açık Piyasa Değerine Oranı

	Ocak	Şubat	Mart	Nisan	Mayıs	Haziran	Temmuz	Ağustos	Eylül	Ekim	Kasım	Aralık
3Y-Ort.	%-0.07	%2.99	%-1.58	%-2.22	%-0.54	%-0.44	%0.45	%1.09	%3.37	%-1.52	%-0.15	%-0.66
2021	%1.35	%-0.81	%0.54	%0.47	%-1.29	%0.48	%0.00	%0.00	%0.00	%0.00	%0.00	%0.00
2020	%-0.40	%2.59	%-1.04	%-1.90	%-0.30	%0.06	%0.03	%0.54	%2.13	%-3.95	%0.03	%0.13
2019	%0.14	%7.17	%-3.85	%-5.38	%-0.83	%-1.79	%0.52	%-0.80	%0.48	%-0.35	%0.77	%-0.64
2018	%0.04	%-0.79	%0.17	%0.62	%-0.49	%0.40	%0.79	%3.54	%7.48	%-0.24	%-1.25	%-1.48

Dönemsel Yabancı Yatırımcı Analizi

Geçtiğimiz Haziran ayında yabancı yatırımcılar 1.23 Milyon TL net alım gerçekleştirdi. İçinde bulunduğumuz Ağustos ayının son 3 yıllık yabancı işlemleri ortalamasına bakıldığında 382.13 Bin TL seviyesinde ve alım yönlü olduğu gözlemleniyor. Şirketin halka açık piyasa değerinin yabancı oranına bakıldığında, yabancı paylarındaki değişimin 3 yıllık ortalaması Haziran ayı için %0.42 düzeyinde olduğu görülmekte. Geçtiğimiz Haziran ayında yabancı paylarının, halka açık piyasa değeri üzerindeki payı %0.36 artış gösterdi.

Aylara Göre Değişim (BIST 100 Göreceli)

	Ocak	Şubat	Mart	Nisan	Mayıs	Haziran	Temmuz	Ağustos	Eylül	Ekim	Kasım	Aralık
3Y-Ort.	%31.39	%1.78	%2.25	%-2.81	%-8.38	%1.91	%-3.15	%10.65	%3.86	%-3.94	%2.86	%26.86
2021	%0.22	%-3.15	%-7.94	%-3.86	%17.03	%-12.80	%27.29	%-0.73	-	-	-	-
2020	%92.32	%-18.24	%23.34	%0.36	%-7.81	%-5.61	%-10.21	%2.12	%5.22	%-3.58	%-13.34	%4.20
2019	%-4.76	%29.63	%-15.66	%-16.53	%-10.88	%-2.17	%-1.68	%11.67	%-6.79	%4.10	%20.54	%82.45
2018	%6.62	%-6.05	%-0.93	%7.75	%-6.46	%13.52	%2.45	%18.15	%13.17	%-12.35	%1.39	%-6.06

Dönemsel BIST Relatif Analizi

Şirket geçtiğimiz işlem gününü BIST 100 Endeksine göre %4.25 pozitif getiriyle tamamlamıştır. Son 3 yıllık Ağustos ayı ortalamasına bakıldığında, şirketin BIST 100 endeksine göre %10.65 pozitif getiriye sahip olduğu görülmekte. Ağustos ayında ay başına göre %-0.73 göreceli getiriye sahiptir.

Sektörel Oranlar Sanayi

Kod	Kapanış	FK (Fiyat / Kazanç)	PD / DD	Firma Değeri / FAVÖK	Firma Değeri / Net Satış	Favök Marjı (%) (Çeyrek)
TIRE	8.18	14.49	4.56	12.00	1.34	15.38
ALKA	15.90	9.51	4.50	8.75	1.68	12.00
PRZMA	4.45	10.58	1.97	53.07	4.05	18.69
KARTN	53.05	23.68	6.37	17.53	3.74	19.55
BAKAB	22.12	24.00	3.48	10.47	1.34	7.07

Sektörel Analiz

Mondri Tire Kutsan şirketinin F/K oranı 14.49 seviyesinde ve sektörün altındadır. Bununla birlikte PD/DD oranı 4.56 seviyesinde ve sektörün altındadır. FD/FAVÖK oranı sektörün altında olan şirketin FD/Satışlar oranı da sektörün altında bulunmaktadır. Hissenin Favök Marjı ise sektör ortalamasının altındayken, geçen yılın aynı dönemine kıyasla yükseliş gösteriyor.

Bugün alacağınız bir Mondri Tire Kutsan hissesinin son 3 yıllık Ağustos ayı getirilerinin ortalaması %5.51 olarak gerçekleşti. Aybaşımdan itibaren getirisi de %2.25 olarak gerçekleşti. Son 1 yıllık yabancı yatırımcı işlemleri alış ağırlıklı gerçekleşmekte.

Hazırlayan : Yatırım Danışmanlığı ve Bireysel Portföy Yönetimi

Soru, görüş ve işlemlerinizi için müşteri temsilciniz ile iletişime geçebilirsiniz.

Şubelerimiz

ADANA ŞUBESİ
0(322) 459 45 99

ANKARA ŞUBESİ
0(312) 434 22 52

ANTALYA ŞUBESİ
0(242) 241 44 14

BURSA ŞUBESİ
0(224) 225 18 50

DENİZLİ ŞUBESİ
0(258) 265 16 21

İZMİR ŞUBESİ
0(232) 482 20 50

SAMSUN ŞUBESİ
0(362) 431 08 24

ÇEKİNCE

Bu rapor genel yatırım tavsiyesi niteliğindedir.

“Yatırım Danışmanlığı” hizmeti; aracı kurumlar, portföy yönetim şirketleri, mevduat kabul etmeyen bankalar ile müşteri arasında imzalanacak Yatırım Danışmanlığı sözleşmesi çerçevesinde sunulmaktadır. Burada yer alan bilgi, yorum ve tavsiyeleri, kişilerin yerindelik testi ile belirlendiği risk seviyeleri dikkate alınarak, Halk Yatırım Yatırım Danışmanlığı ve Araştırma birimi nezdinde güvenilir olduğuna inanılan bilgi kaynaklarından yararlanılarak hazırlanmakta ve kişiye özel sunulmaktadır. Verilen bu tavsiyeler mali durumunuz ile risk ve getiri tercihlerinize uygun olmayabilir. Bu nedenle, risk yapınıza uygun olmayan şekilde sadece burada yer alan bilgilere dayanarak yatırım kararı verilmesi beklentilerinize uygun sonuçlar doğurmayabilir. Size özel olarak tahsis edilen Yatırım Danışmanınız ile irtibata geçmeniz ve mali durumunuz ve risk seviyelerinize uygun kararları birlikte almanız tavsiye edilir.

Veri ve grafikler güvenilirliğine inandığımız güvenilir kaynaklardan derlenmiş olup, yapılan yorumlar sadece HALK YATIRIM MENKUL DEĞERLER A.Ş. Yatırım Danışmanlığı'nın beklentilerini yansıtmaktadır. Bu bilgiler ışığında yapılan ve yapılacak olan ileriye dönük yatırımların sonuçlarından Şirketimiz hiçbir şekilde sorumlu tutulamaz. Ayrıca, Halk Yatırım Menkul Değerler A.Ş.'nin yazılı izni olmadıkça içeriği kısmen ya da tamamen üçüncü kişilerce hiç bir şekil ve ortamda yayınlanamaz, iktisap edilemez, alıntı yapılamaz, kullanılamaz. İleti, gönderilen kişiye özel ve münhasırdır. İlave olarak, bu raporun gönderildiği ve yukarıdaki açıklamalarımız doğrultusunda kullanıldığı ülkelerdeki yasal düzenlemelerden kaynaklı tüm talep ve dava haklarımız saklıdır.

Uyarı Notu: Bu e-posta'nın içerdiği bilgiler (ekleri dahil olmak üzere) gizlidir. Onayımız olmaksızın üçüncü kişilere açıklanamaz. Bu mesajın gönderilmek istendiği kişi değilseniz, lütfen mesajı sisteminizden derhal siliniz. Halk Yatırım Menkul Değerler A.Ş. bu mesajın içerdiği bilgilerin doğruluğu veya eksiksiz olduğu konusunda bir garanti vermemektedir. Bu nedenle bilgilerin ne şekilde olursa olsun, içeriğinden, iletilmesinden, alınmasından, saklanmasından sorumlu değildir. Bu mesajın içeriği yazarına ait olup, Halk Yatırım Menkul Değerler A.Ş.'nin görüşlerini içermeyebilir.

