

YABANCI KURUM İŞLEMLERİ ANALİZİ YATIRIM DANIŞMANLIĞI



 **HALKYATIRIM**

halkyatirim.com.tr | 444 42 55

BIST'te Yabancı Kurum İşlemleri Analizi

#Yatırım #BIST #İşlemAnalizi #Analiz #YatırımDanışmanlığı #YabancıKurum #Son30



4 Ekim 2021

Borsa İstanbul'da ağırlıklı olarak yabancı kurumsal yatırımcı işlemlerine aracılık eden kurumlardan derlediğimiz verilere göre 1 Ekim tarihinde bu kurumlar toplam 1.783 milyon TL alım, 1.765 milyon TL satım ile **"net 18 milyon TL alış"** gerçekleştirdi. Hacim ve kademelere göre alım tarafında **BIZIM, FORMT** dikkat çekerken, en çok satılan hisselerde ise **OTKAR, FROTO** öne çıkıyor.

Haftalık kümülatif para girişi **"net 398 milyon TL"** olurken, son bir aylık kümülatif rakamlarda ise **"net 129 milyon TL"** para çıkışı görülüyor.

BIST'te işlem gören şirketlerde gerçekleşen net alım ve net satım miktarlarının ortalama günlük işlem miktarlarına göre sıralı listesini (ilk 10 ve son 10 hisse) aşağıda görebilirsiniz:

BIST'te işlem gören şirketlerde gerçekleşen net alım ve net satım miktarlarının kademelerde bekleyen emir miktarına göre sıralı listesini (ilk 10 ve son 10 hisse) aşağıda görebilirsiniz: BİMAS

Hacime Göre İlk ve Son 10									
Günlük - /aa/2021									
Net A-S / Hacim Oranına göre İlk 10				Net A-S / Hacim Oranına göre Son 10					
#	Hisse	NA/H	Net Alış	Değişim	#	Hisse	NS/H	Net Satış	Değişim
	XU030	-1.3%	-13,893,993	-0.43%					
	XU050	-0.3%	-3,519,699	-0.40%					
	XU100	0.2%	3,566,705	0.00%					
	100-X	1.6%	11,831,834						
1	KUTPO	33%	108,736	5.26%	1	OTKAR	-27%	-68,202	0.59%
2	BIZIM	26%	599,641	3.93%	2	FROTO	-24%	-227,564	0.00%
3	PETUN	25%	58,140	0.13%	3	ACSEL	-22%	-42,560	6.33%
4	GEDZA	23%	56,221	1.53%	4	PAGYO	-22%	-41,613	0.74%
5	IEYHO	22%	2,119,511	2.06%	5	PINSU	-17%	-119,750	-5.15%
6	OZKGY	18%	468,076	1.55%	6	TTRAK	-13%	-20,281	3.58%
7	SANKO	18%	85,723	0.95%	7	TTKOM	-13%	-1,867,431	-1.34%
8	ANHYT	17%	38,932	2.27%	8	NUHCM	-12%	-28,208	0.00%
9	FORMT	17%	803,094	0.00%	9	CCOLA	-12%	-45,297	-0.24%
10	ALKA	16%	39,597	0.21%	10	AVOD	-10%	-118,102	5.61%

NA/H ve NS/H son güne ait net yabancı alış/satış adedinin son bir aylık ortalama günlük işlem adedine oranı

Kademelere Göre İlk ve Son 10									
Günlük - /aa/2021									
Net A-S / Kademe Oranına göre İlk 10				Net A-S / Kademe Oranına göre Son 10					
#	Hisse	NA/K	Net Alış	Değişim	#	Hisse	NS/K	Net Satış	Değişim
	XU030	-1.3%	-13,893,993	-0.43%					
	XU050	-0.3%	-3,519,699	-0.40%					
	XU100	0.2%	3,566,705	0.00%					
	100-X	1.6%	11,831,834						
1	FORMT	1147 x	803,094	0.00%	1	FROTO	-641 x	-227,564	0.00%
2	HEKTS	860 x	327,479	1.91%	2	OTKAR	-360 x	-68,202	0.59%
3	ALKIM	381 x	85,361	-0.31%	3	TOASO	-243 x	-195,138	-0.58%
4	GLYHO	307 x	2,496,732	1.95%	4	KNFRT	-184 x	-18,405	4.44%
5	BIZIM	228 x	599,641	3.93%	5	TKFEN	-134 x	-284,378	-0.58%
6	JANTS	203 x	52,124	0.00%	6	LOGO	-134 x	-25,069	-0.48%
7	IHGZT	159 x	1,055,544	0.00%	7	ITTFH	-122 x	-135,275	-0.75%
8	ALGYO	110 x	31,404	0.57%	8	ATAGY	-98 x	-13,437	-4.40%
9	TAVHL	105 x	170,458	-0.08%	9	TUPRS	-96 x	-295,778	-0.96%
10	BRSAN	96 x	40,865	0.61%	10	KCHOL	-94 x	-560,208	0.62%

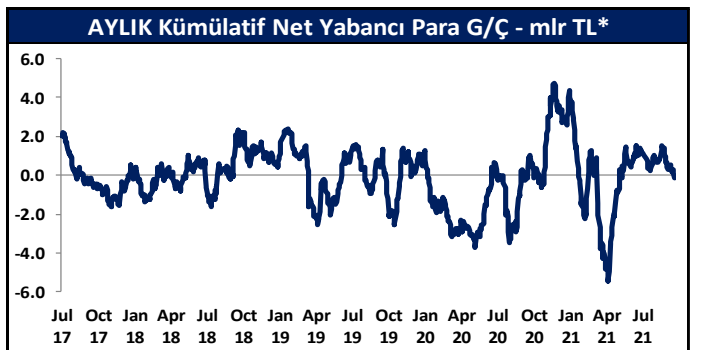
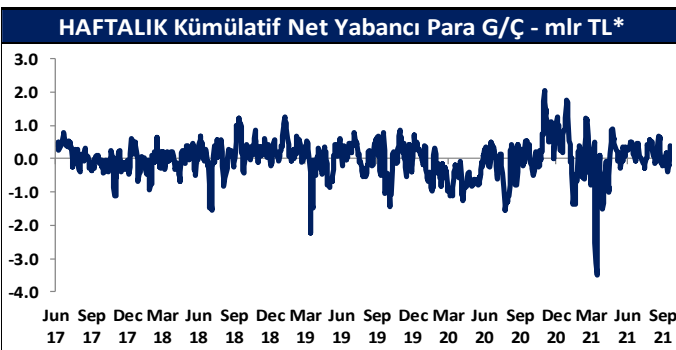
NA/K ve NS/K son güne ait net yabancı alış/satış adedinin ortalama kademede hisse adedine oranı

Haftalık									
Net A-S / Hacim Oranına göre İlk 10					Net A-S / Hacim Oranına göre Son 10				
#	Hisse	NA/H	Net Alış	Değişim	#	Hisse	NS/H	Net Satış	Değişim
	XU030	-4.6%	-52,531,213	1.37%					
	XU050	-1.6%	-23,024,095	1.20%					
	XU100	-0.1%	-1,842,513	0.00%					
	100-X	3.3%	25,040,387						
1	PETUN	52%	123,098	0.45%	1	AEFES	-118%	-1,392,734	5.78%
2	SARKY	52%	421,369	5.85%	2	PAGYO	-91%	-175,689	3.03%
3	INDES	44%	1,329,249	2.62%	3	AKBNK	-47%	-33,723,240	3.11%
4	VKGYO	43%	5,875,383	3.47%	4	ORGE	-45%	-1,038,829	-3.28%
5	ISFIN	42%	2,682,029	2.09%	5	TCELL	-42%	-3,562,136	-2.01%
6	ANHYT	40%	92,110	2.05%	6	CCOLA	-35%	-132,555	4.96%
7	PGSUS	40%	1,094,815	8.71%	7	SISE	-34%	-22,213,957	0.00%
8	ULUUN	40%	1,368,105	8.30%	8	OTKAR	-32%	-79,811	7.26%
9	TAVHL	38%	2,047,132	2.02%	9	BFREN	-32%	-1,868	-2.63%
10	AGHOL	37%	255,944	5.55%	10	YATAS	-32%	-518,927	1.09%

NA/H ve NS/H son 1 haftaya ait net yabancı alış/satış adedinin son bir aylık ortalama günlük işlem adedine oranı

Haftalık									
Net A-S / Kademe Oranına göre İlk 10					Net A-S / Kademe Oranına göre Son 10				
#	Hisse	NA/K	Net Alış	Değişim	#	Hisse	NS/K	Net Satış	Değişim
	XU030	-4.6%	-52,531,213	1.37%					
	XU050	-1.6%	-23,024,095	1.20%					
	XU100	-0.1%	-1,842,513	0.00%					
	100-X	3.3%	25,040,387						
1	ALKIM	2285 x	511,472	2.92%	1	AEFES	-1214 x	-1,392,734	5.78%
2	HEKTS	2250 x	856,637	2.65%	2	TOASO	-542 x	-435,778	3.40%
3	PGSUS	1544 x	1,094,815	8.71%	3	BİMAS	-449 x	-675,203	-2.62%
4	ARCLK	1327 x	1,850,503	2.51%	4	ALGYO	-396 x	-112,793	-2.21%
5	TAVHL	1263 x	2,047,132	2.02%	5	OTKAR	-379 x	-71,811	7.26%
6	ITTFH	1229 x	1,360,621	-0.75%	6	SISE	-312 x	-23,316,974	0.00%
7	FORMT	1146 x	802,090	5.69%	7	TKFEN	-260 x	-550,874	-0.22%
8	KNFRT	693 x	69,253	-0.79%	8	CCOLA	-235 x	-132,555	4.96%
9	PEKGY	685 x	4,405,397	1.06%	9	TCELL	-213 x	-3,736,717	-2.01%
10	LOGO	683 x	127,875	-0.14%	10	EREGL	-172 x	-5,419,357	0.00%

NA/K ve NS/K son güne ait net yabancı alış/satış adedinin ortalama kademede hisse adedine oranı



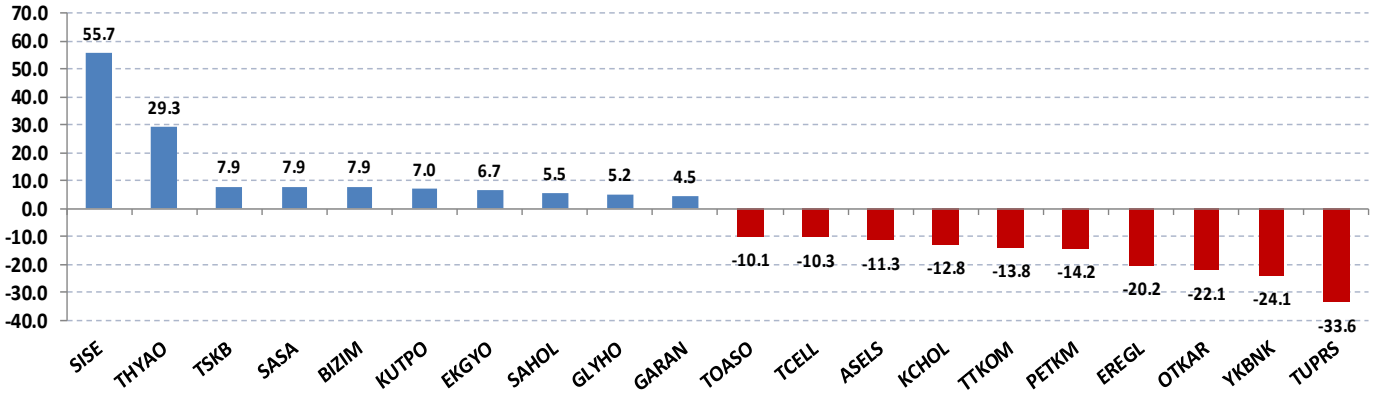
* Haftalık ve aylık net yabancı para girişi / çıkışı tutarları, verileri derlediğimiz kurumların geriye doğru 5 ve 22 işlem gününe ait net alım - satım toplamları üzerinden hesaplanmaktadır. Veriler, fiyat değişimlerinden arındırılmamış TL bazlı nominal alım - satım toplamlarını göstermektedir.

Tutara Göre İlk ve Son 10 - Günlük								Tutara Göre İlk ve Son 10 - Haftalık							
Günlük - /aa/2021								Haftalık							
Net para girişine göre ilk 10				Net para çıkışına göre ilk 10				Net para girişine göre ilk 10				Net para çıkışına göre ilk 10			
#	Hisse	Adet	Tutar	#	Hisse	Adet	Tutar	#	Hisse	Adet	Tutar	#	Hisse	Adet	Tutar
1	SISE	6,800,600	55,696,912	1	TUPRS	-295,778	-33,570,832	1	THYAO	11,321,817	159,071,524	1	SISE	-23,316,974	-190,966,021
2	THYAO	2,083,509	29,273,302	2	YKBNK	-10,073,224	-24,075,006	2	TUPRS	769,270	87,312,131	2	AKBNK	-33,656,519	-178,379,551
3	TSKB	6,623,720	7,948,464	3	OTKAR	-68,202	-22,077,048	3	PGSUS	1,094,815	85,395,568	3	EREGL	-5,419,357	-107,140,691
4	SASA	296,757	7,941,230	4	EREGL	-1,023,725	-20,239,035	4	ARCLK	1,850,503	60,437,421	4	TCELL	-3,736,717	-56,387,057
5	BIZIM	599,641	7,933,253	5	PETKM	-2,173,352	-14,170,255	5	TAVHL	2,047,132	53,757,676	5	BIMAS	-675,203	-42,672,802
6	KUTPO	108,736	6,959,131	6	TTKOM	-1,867,431	-13,800,312	6	PETKM	4,236,468	27,621,772	6	AEFES	-1,392,734	-29,581,675
7	EKGYO	3,772,555	6,677,422	7	KCHOL	-560,208	-12,750,345	7	ODAS	19,059,847	26,302,589	7	TTKOM	-3,986,240	-29,458,312
8	SAHOL	567,154	5,546,767	8	ASELS	-748,697	-11,275,371	8	EKGYO	12,894,550	22,823,353	8	KOZAA	-1,982,727	-28,848,676
9	GLYHO	2,496,732	5,218,170	9	TCELL	-680,783	-10,273,010	9	SASA	798,516	21,368,284	9	SAHOL	-2,734,268	-26,741,142
10	GARAN	489,620	4,543,676	10	TOASO	-195,138	-10,088,613	10	SNGYO	5,012,402	21,252,586	10	OTKAR	-71,811	-23,245,326

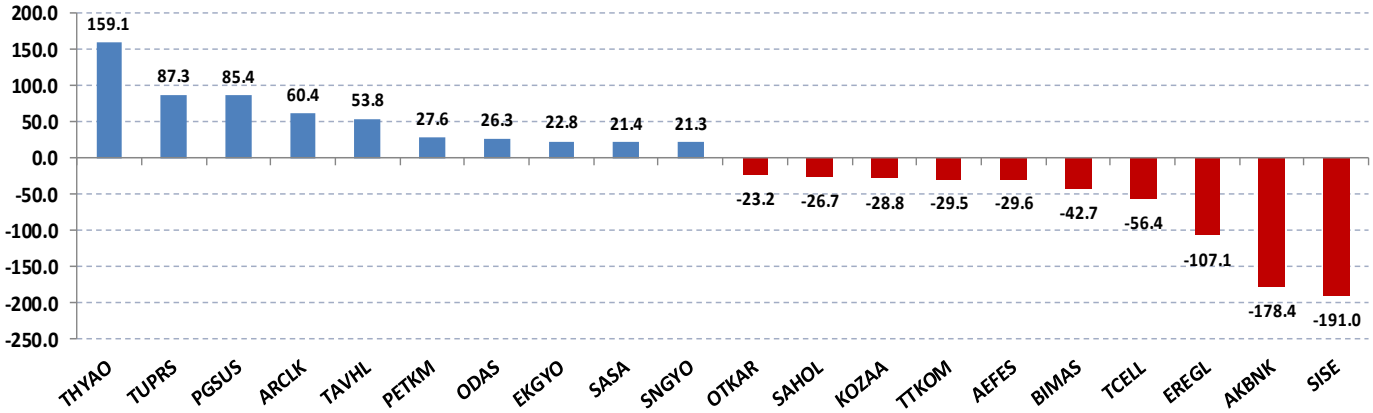
Net parasal büyüklük (tutar) bazında günlük olarak en fazla alınan ve en fazla satılan hisse senetleri

Net parasal büyüklük (tutar) bazında haftalık olarak en fazla alınan ve en fazla satılan hisse senetleri

Günlük net para giriş - çıkışı (milyon TL, ilk ve son 10 hisse)



Haftalık net para giriş - çıkışı (milyon TL, ilk ve son 10 hisse)

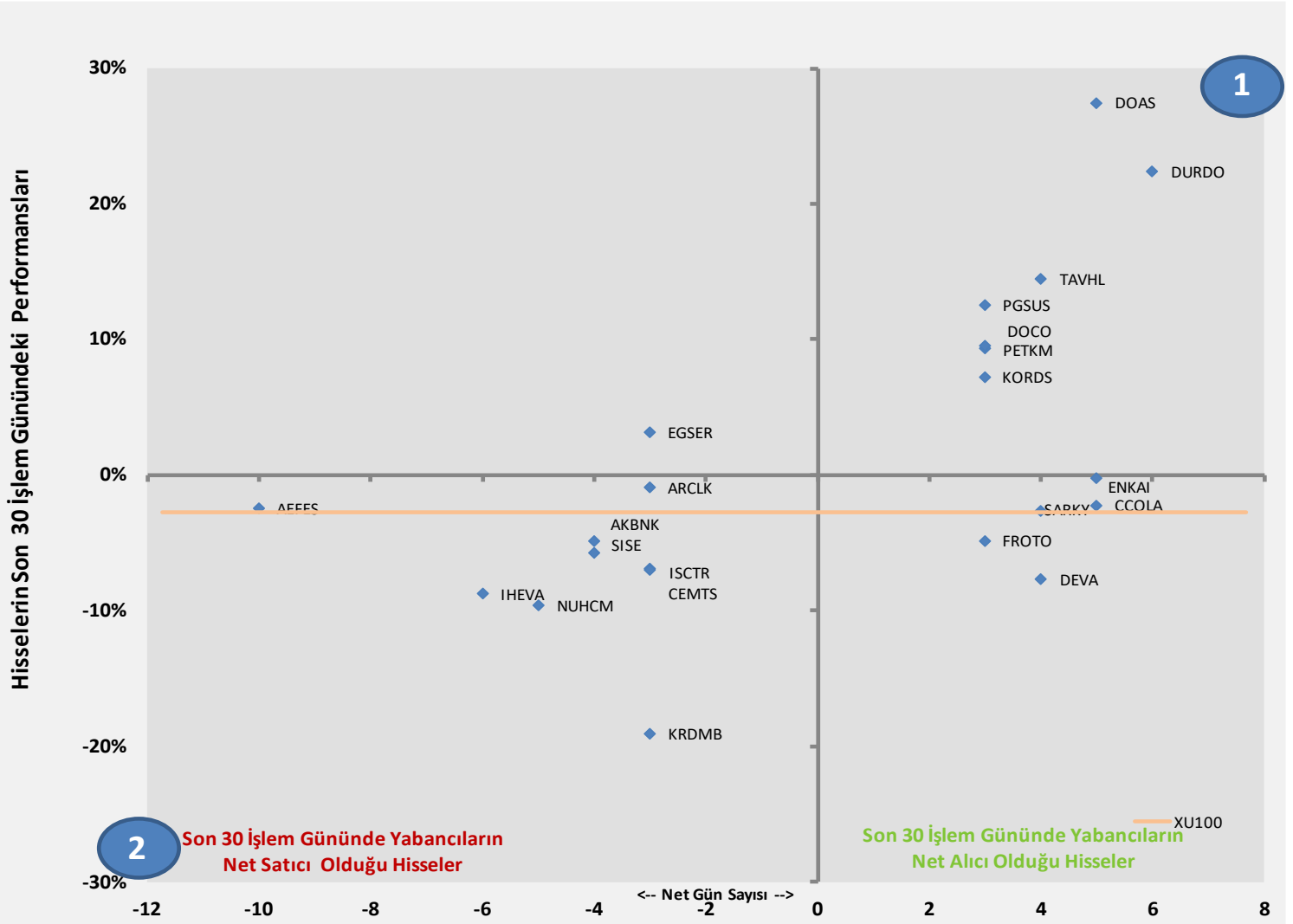


Şirketlerle ilgili Skor Kart'lara [buradan](#) ulaşabilirsiniz. Skor Kart, hisse senedine ilişkin güncel piyasa verilerinin yanı sıra, şirketin son 16 çeyreğine ilişkin önemli rasyo ve finansal verilerinin sunulduğu bir data setidir. Skor Kart ile bilanço dönemlerini takip edebilir, şirket bilançoları dahil tüm finansal şirket bilgilerine ulaşabilir ve güvenli yatırımın avantajlarından faydalanabilirsiniz.

Yabancı Kurumların, son 30 günde alım ve satım tarafında ısrarlı olduğu hisseler

Aşağıdaki grafikte, Borsa İstanbul'da ağırlıklı olarak yabancı kurumsal yatırımcı işlemlerine aracılık eden kurumların son 30 işlem gününde ısrarlı şekilde net alım veya net satım tarafında yer aldığı şirketler görülmektedir.

Yatay eksen, hacim kriterine göre net alıcılı ve net satıcılı şirketlerin son 30 gün içinde kaç gün ilk 10'a girdiğini, dikey eksen ise, bu dönemde ilgili hisse senetlerinin Borsa İstanbul'da sergiledikleri performansı göstermektedir.



Kaynak: Finnet

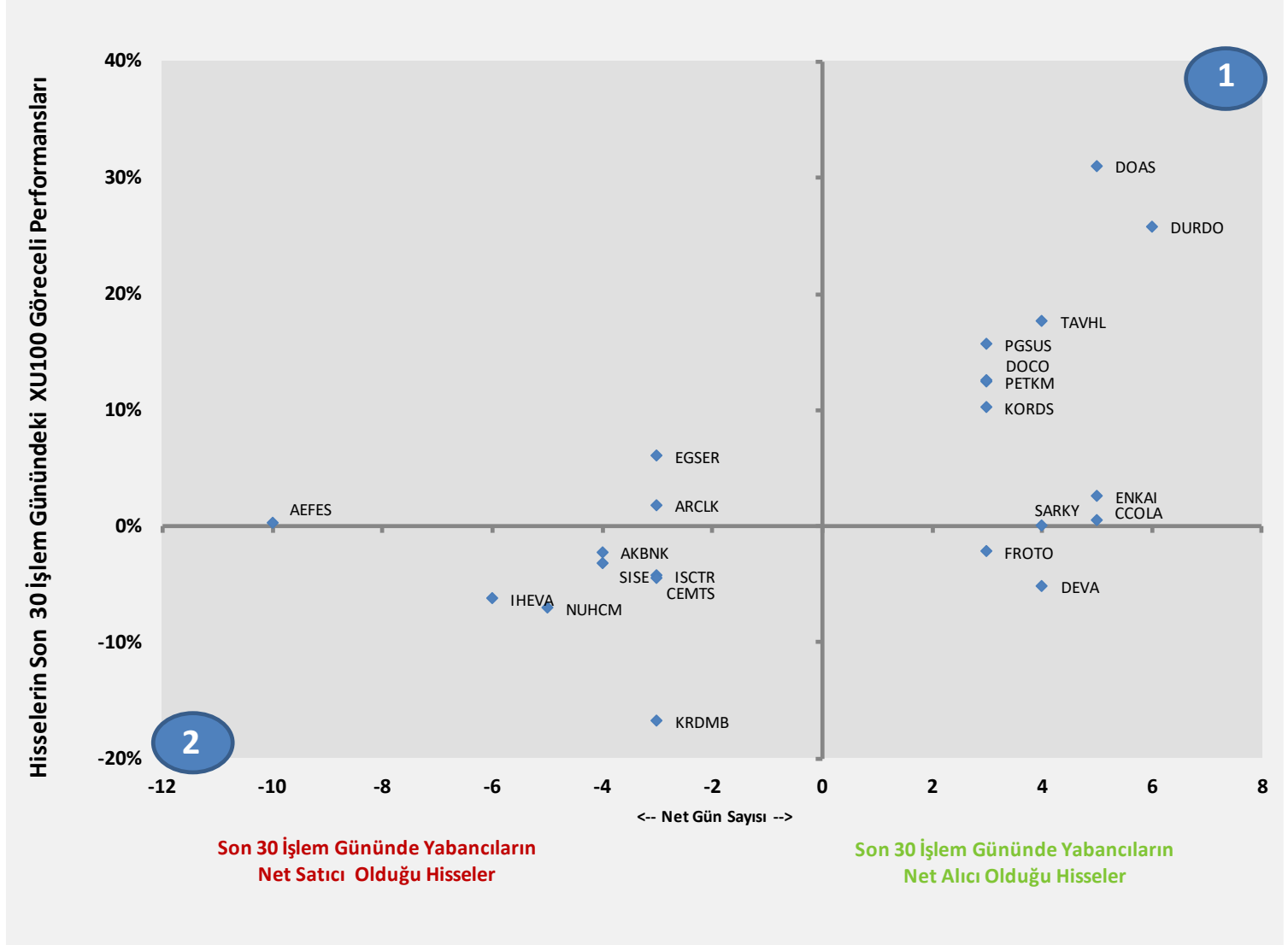
1. Bölge, son 30 işlem gününde yabancıların çoğunlukla net alıcı olduğu hisse senetlerinde kaç gün net alım tarafında kaldıklarını ve bu dönemki hisse senedi göreceli performanslarını,

2. Bölge, son 30 işlem gününde yabancıların çoğunlukla net satıcı olduğu hisse senetlerinde kaç gün net satım tarafında kaldıklarını ve bu dönemki hisse senedi göreceli performanslarını göstermektedir.

Yabancı Kurumların, son 30 günde alım ve satım tarafında ısrarlı olduğu hisselerin göreceli performans incelemesi

Önceki sayfada yer alan şirketlerin, BIST'e görece performansları,

Yatay eksen, hacim kriterine göre net alıcılı ve net satıcılı şirketlerin son 30 gün içinde kaç gün ilk 10'a girdiğini, dikey eksen ise, bu dönemde ilgili hisse senetlerinin Borsa İstanbul'da sergiledikleri göreceli performansı göstermektedir.



Kaynak: Finnet

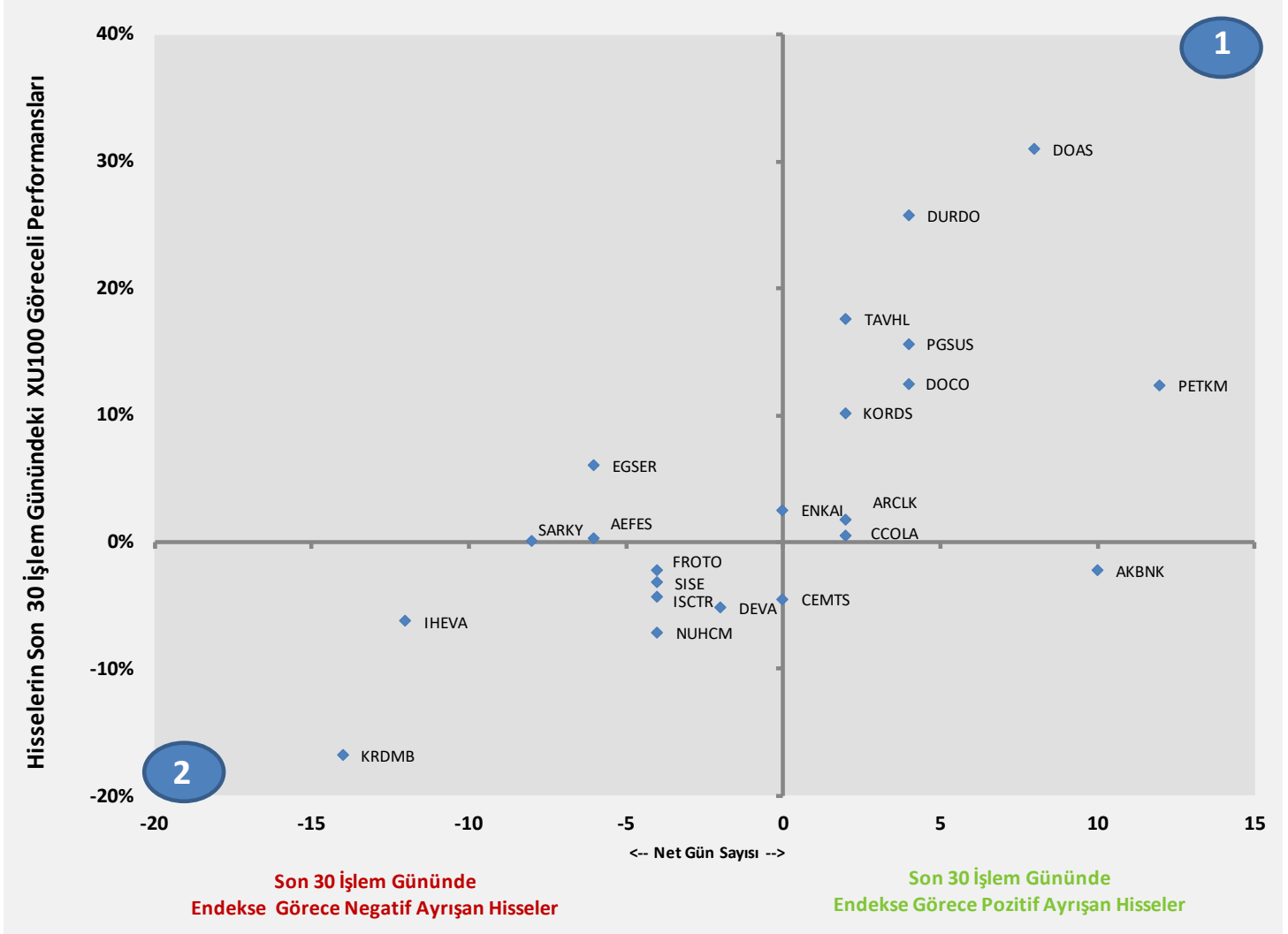
1. Bölge, son 30 işlem gününde yabancıların çoğunlukla net alıcı olduğu hisse senetlerinde kaç gün net alım tarafında kaldıklarını ve bu dönemki hisse senedi göreceli performanslarını,

2. Bölge, son 30 işlem gününde yabancıların çoğunlukla net satıcı olduğu hisse senetlerinde kaç gün net satım tarafında kaldıklarını ve bu dönemki hisse senedi göreceli performanslarını göstermektedir.

Yabancı Kurumların, son 30 günde alım ve satım tarafında ısrarlı olduğu hisseler için güçlülük incelemesi

Yabancıların, net alım ya da net satım tarafında ısrarlı oldukları hisselerin, son 30 gün içinde BIST 100 endeksine görece pozitif ya da negatif ayrışma sayıları (net) ve bu dönemdeki toplam göreceli performansları.

Yatay eksen, son 30 gün içinde yabancıların net alıcı / net satıcı olduğu şirketlerin bu dönemde BIST göreceli pozitif veya negatif ayrıştığı gün sayılarını, Dikey eksen ise bu dönemde ilgili hisse senetlerinin Borsa İstanbul'da sergiledikleri göreceli performansı göstermektedir.



Kaynak: Finnet

1. Bölge, son 30 günde endeks görece pozitif ayrışma gün sayısı yüksek olan hisse senetlerini ve bu dönemki göreceli performanslarını,

2. Bölge, son 30 günde endeks görece negatif ayrışma gün sayısı yüksek olan hisse senetlerini ve bu dönemki göreceli performanslarını göstermektedir.

Yatırım Danışmanlığı ve Bireysel Portföy Yönetimi

Gökçe ARSLAN
Direktör

Özlem ÜNAL
Yönetmen

Tuba ŞAHİN
Yönetmen

Semih Can ÖZER
Uzman

Gizem Tetik ARGİN
Uzman

Semih Özer
Uzman Yardımcısı



yrtedanismanligibpy@halkyatirim.com.tr



0(212) 314 81 81

ÇEKİNCE

"Yatırım Danışmanlığı" hizmeti; aracı kurumlar, portföy yönetim şirketleri, mevduat kabul etmeyen bankalar ile müşteri arasında imzalanacak Yatırım Danışmanlığı sözleşmesi çerçevesinde sunulmaktadır. Burada yer alan bilgi, yorum ve tavsiyeleri, kişilerin yerindelik testi ile belirlediği risk seviyeleri dikkate alınarak, Halk Yatırım Yatırım Danışmanlığı ve Araştırma birimi nezdinde güvenilir olduğuna inanılan bilgi kaynaklarından yararlanarak hazırlanmakta ve kişiye özel sunulmaktadır. Verilen bu tavsiyeler mali durumunuz ile risk ve getiri tercihlerinize uygun olmayabilir. Bu nedenle, risk yapınıza uygun olmayan şekilde sadece burada yer alan bilgilere dayanılarak yatırım kararı verilmesi beklentilerinize uygun sonuçlar doğurmayabilir. Size özel olarak tahsis edilen Yatırım Danışmanınız ile irtibata geçmeniz ve mali durumunuz ve risk seviyelerinize uygun kararları birlikte almanız tavsiye edilir.

Veri ve grafikler güvenilirliğine inandığımız güvenilir kaynaklardan derlenmiş olup, yapılan yorumlar sadece HALK YATIRIM MENKUL DEĞERLER A.Ş. Yatırım Danışmanlığı'nın beklentilerini yansıtmaktadır. Bu bilgiler ışığında yapılan ve yapılacak olan ileriye dönük yatırımların sonuçlarından Şirketimiz hiçbir şekilde sorumlu tutulamaz. Ayrıca, Halk Yatırım Menkul Kıymetler A.Ş.'nin yazılı izni olmadıkça içeriği kısmen ya da tamamen üçüncü kişilerce hiç bir şekilde ve ortamda yayınlanamaz, iktisap edilemez, alıntı yapılamaz, kullanılamaz. İleti, gönderilen kişiye özel ve münhasırdır. İlave olarak, bu raporun gönderildiği ve yukarıdaki açıklamalarımız doğrultusunda kullanıldığı ülkelerdeki yasal düzenlemelerden kaynaklı tüm talep ve dava haklarımız saklıdır.

Uyarı Notu: Bu e-posta'nın içerdiği bilgiler (ekleri dahil olmak üzere) gizlidir. Onayımız olmaksızın üçüncü kişilere açıklanamaz. Bu mesajın gönderilmek istendiği kişi değilseniz, lütfen mesajı sisteminizden derhal siliniz. Halk Yatırım Menkul Değerler A.Ş. bu mesajın içerdiği bilgilerin doğruluğu veya eksiksiz olduğu konusunda bir garanti vermemektedir. Bu nedenle bilgilerin ne şekilde olursa olsun, içeriğinden, iletilmesinden, alınmasından, saklanmasından sorumlu değildir. Bu mesajın içeriği yazarına ait olup, Halk Yatırım Menkul Değerler A.Ş.'nin görüşlerini içermeyebilir.

