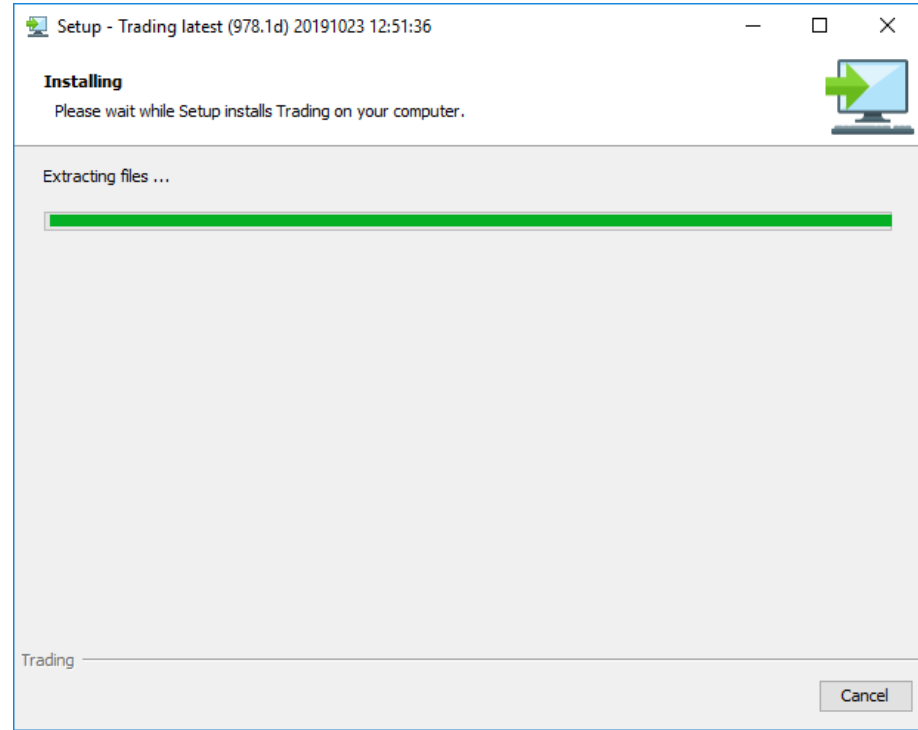
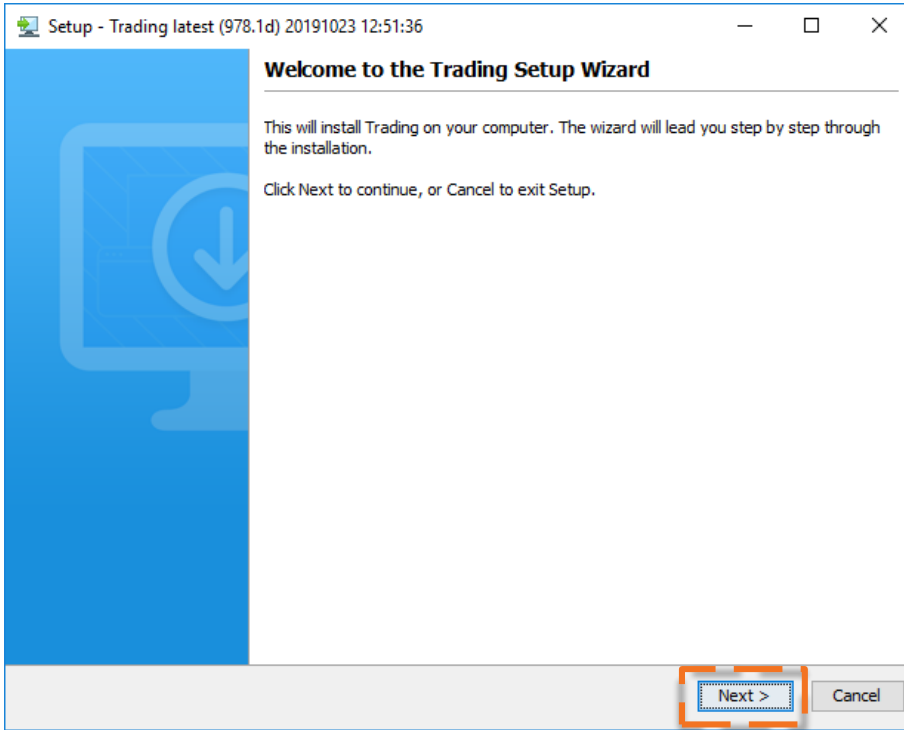
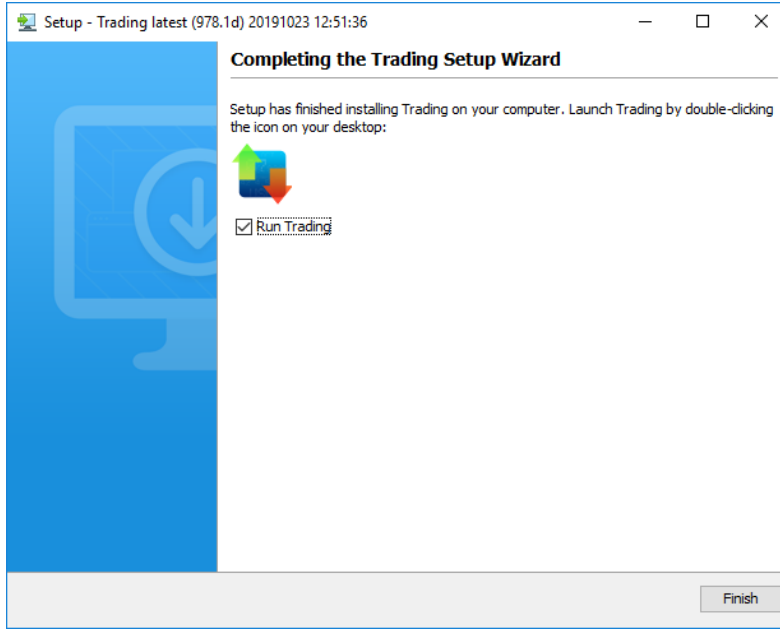


HALK INTRADER MASAÜSTÜ PLATFORM KILAVUZU

PLATFORMU NASIL YÜKLEYEBİLİRSİNİZ?

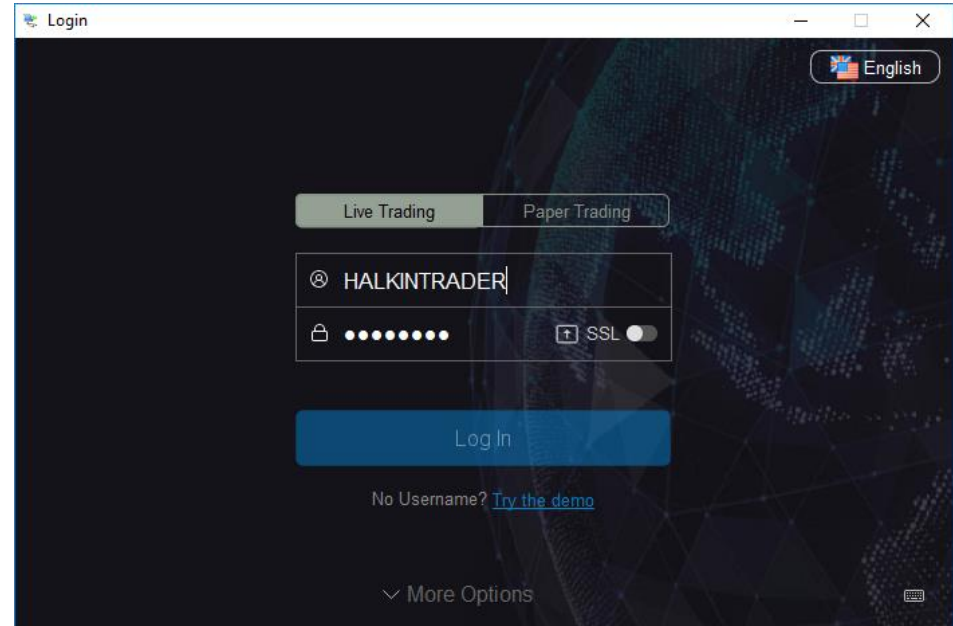
Halk Intrade masaüstü platformunu bilgisayarınıza yüklemek için www.halkyatirim.com.tr internet sitemizdeki kurulum dosyasını (<https://bit.ly/2MHNIRL>) linki ile bilgisayarınıza indirdikten sonra aşağıdaki adımları izlemelisiniz.





Trading Setup Wizard çalıştırıldıktan sonra **Next** düğmesi ile devam edilerek kurulum tamamlanır. Resimdeki gibi platform simgesi altında yer alan **'Run Trading'** kutusu seçiliyken **Finish** düğmesine basılırsa kurulum tamamlandıktan sonra platform programı otomatik olarak çalışır.

Platform splash ekranı açıldığında, yurt dışı hesabınız aktiveledikten sonra Halk Yatırım tarafından size tahsis edilen **kullanıcı adı** ve **şifre** ile sisteme giriş yapabilirsiniz. Halk Intrader hesap numaranız platformlara girişler için kullanılmamaktadır.



HALK INTRADER MASAÜSTÜ PLATFORMU

A Account Help

B HALK INTRADER

C New Window Trading Bot FYI

D MONITOR Portfolio Favorites2 US Ind&ETFs Euro Ind US Movers

1 Aa Contact Us **2** Help / Ticker Lookup **3** 10:17:28

4 No Group Group 1 Group 2 Group 3 Group 4 Group 5 Group 6 Group 7

5 SBUX 83.48 -0.65 -0.77%

6 ORDER ENTRY

83.46 83.48 Adaptive

BID MID ASK

QTY 100 LMT LMT PRICE 0.00 DAY advanced

Account: All

BUY SELL

SBUX 83.48 -0.65 -0.77%

Last Size 1 Last Exch

Bid/Ask 83.46 x 83.48

Size 7 x 2

Bid Exch

Ask Exch

Hi/Lo 84.70 - 83.32

ESG

52 H/L 99.36 - 56.63

EARNINGS

EPS 2.83

P/E 29.5

VALUATION

MCap 99.9B

Pr/Bk -23.3

IV/OI

OPT OpnInt 471K

ACTIVITY Orders Trades Summary

Account Action Type Details Quantity Fill Px Date

SBUX U2338283 BUY LMT LMT 75.00 0/100 - OCT 30 '19

7 Mosaic Classic TWS Dilek **8**

P&L + PROFILE

DAILY 36 Unrealized

12:00am JST -0.05% Realized 0

Margin + ACCOUNT

Net Liq 76.7K Excess Liq 76.7K

Maintenance 0 SMA 0

DAILY P&L	FIN INSTR	POS	MARKET VALUE	AVG PRICE	LAST CHANGE	LAST QUOTE TIME
42	ALC	66	3,865	58.637	+ 58.58	+0.52
0	T	1	38	39.60	+ 38.36	+0.30
-4	TSLA	1	315	263.70	+ 315.23	-0.99
TOTAL CASH			72,428			
EUR CASH			451			
GBP CASH			200			
USD CASH			71,669			

TOP NEWS HEADLINE

1. Wall Street set to open slightly higher; Fed decision looms
2. Johnson & Johnson (JNJ) Says 15 New Tests from Same Bottle of Baby Powder Previously Tested by FDA Find No As1.00
3. Anixter International (AXE) to be Acquired by Clayton, Dubilier & Rice for \$3.8 Billion
4. General Electric (GE) Tops Q3 EPS by 4c, Offers FY Guidance
5. Oil slips on cloudy U.S.-China trade picture
6. AMD (AMD) Reports In-Line Q3 EPS
7. Pre-Open 10/30: (BGFV) (GDOT) (GEL) Higher (CYCN) (QUAD) (AMAG) Lower (more...)
8. Digital Realty Trust (DLR) and Interxion (INXN) announce definitive agreement to combine
9. Amgen (AMGN) Tops Q3 EPS by 13c, Revenues Beat; Raises FY19 EPS/Revenue Guidance
10. FDA AdCom Votes to Pull AMAG Pharma's (AMAG) Makena from Market in Mixed Vote
11. Lattice Semiconductor (LSCC) Tops Q3 EPS by 2c. Offers Q4 Guidance

DATA POWERED BY CFS

A Panel

- 1 Yazı Karakteri Büyüklüğü:** Platformun yazı karakterini büyütüp/küçültmek için kullanılır.
- 2 Düzenleme:** Platforma pencere ve düzenleyici araçlar ekleme/çıkarma ya da var olan pencerelerin yerlerini değiştirebilmek için 'Kilit' simgesi tıklanır. Platform yeşil renk ile çerçeveslendiğinde çalışma ekranı düzenlenebilir hale gelir. Düzenleme işlemi bittiğinde ekranın yeni hali ile kullanılabilmesi için 'Kilit' simgesi tıklanarak ekran yeniden kilitlenir.
- 3 Sabitleme:** İğne ikonu mevcut arayüzün tüm masaüstü uygulamalarının üzerinde kalması için kullanılır.

B Grafikler

- 4 Renkler ile Bağlama:** Renklerin listesini görüntülemek için zincir simgesi tıklanır. Aynı zincir rengiyle birbirine bağlı olan pencerelerin tamamında eş zamanlı olarak o anda seçili olan finansal ürünle ilgili bilgiler görüntülenir.

C Kotasyon Detayları

- 5** Birçok pencere, işlem yapmak istediğiniz finansal ürünü seçme ya da kodunu direkt olarak başlık çubuğuna yazarak çağırma imkanı sağlar.

D İzleme/Aktivite

- 6 Sekme Ekleme:** Herhangi bir pencereye sekme eklemek için bu fonksiyonun aktif olduğu durumlarda '+' simgesi tıklanır ve '+' simgesi tıkladığında birden fazla sekme seçmek mümkünse '+' simgesi yukarı/aşağı oklar olarak şekil değiştirir. Var olan gizli sekmeleri görüntülemek için fare açık olan sekmenin üzerinde bekletilir. Yukarı/aşağı oklar '+' simgesi gibi yeni sekme ekleme fonksiyonuna sahiptir.

E Çalışma Sayfaları

- 7 Çalışma Sayfalarını Değiştirme:** Mosaic ve Classic TWS çalışma sayfaları arasında geçiş yapmak için alt çerçeveden ilgili çalışma ekranına ait sekme tıklanır.
- 8 Kişiyeye Özel Çalışma Sayfası:** Kişiyeye özel çalışma sayfası oluşturmak için alt çerçeveden '+' sekmesi tıklanır.

SBUX 83.46 83.48 Adaptive

BID MID ASK

Option Chain

QTY 100 LMT LMT PRICE 0.00 DAY advanced

Account: All

BUY SELL

SUBMIT

Emir Penceresi

SBUX 83.48 -0.65 -0.77%

Last Size 1
Last Exch
Bid/Ask 83.46 x 83.48
Size 7 x 2
Bid Exch
Ask Exch
Hi/Lo 84.70 - 83.32
ESG 4
52 H/L 99.36 - 56.63

EARNINGS
EPS 2.83
P/E 29.5

VALUATION
MCap 99.9B
Pr/Bk -23.3
IV/OI
OPT OpnInt 471K

SBUX - 2 Years/Daily candles

Alert Buy

No Group
Group 1
Group 2
Group 3
Group 4
Group 5
Group 6
Group 7

BUY LMT 75.00

Volume

RSI (9)

Jan '18 Jul '18 Jan '19 Jul '19

Aktivite/İşlem/Özet

Account	Action	Type	Details	Quantity	Fill Px	Date
U2338283	BUY	LMT	LMT 75.00	0/100	-	OCT 30 '19

P&L + PROFILE

DAILY 36 Unrealized 0
12:00am 35T 0.05% Realized

Margin + ACCOUNT
Net Liq 76.7K Excess Liq 76.7K
Maintenance 0 SMA 0

DAILY P&L	FIN INSTR	POS	MARKET VALUE	AVG PRICE	LAST CHANGE	LAST QUOTE TIME
42	ALC	66	3,865	58.637	+ 58.58	+0.52
0	T	1	38	39.60	+ 38.36	+0.30
-4	TSLA	1	315	263.70	+ 315.23	-0.99
TOTAL CASH			72,428			
EUR CASH			451			
GBP CASH			200			
USD CASH			71,669			

Monitor Penceresi

TOP NEWS HEADLINE

- Wall Street set to open slightly higher; Fed decision looms
- Johnson & Johnson (JNJ) Says 15 New Tests from Same Bottle of Baby Powder Previously Tested by FDA Find No Asl
- Anixter International (AXE) to be Acquired by Clayton, Dubilier & Rice for \$3.8 Billion
- General Electric (GE) Tops Q3 EPS by 4c, Offers FY Guidance
- Oil slips on cloudy U.S.-China trade picture
- AMD (AMD) Reports In-Line Q3 EPS
- Pre-Open 10/30: (BGFV) (GDOT) (GEL) Higher (CYCN) (QUAD) (AMAG) Lower (more...)
- Digital Realty Trust (DLR) and Interxion (INXN) announce definitive agreement to combine
- Amgen (AMGN) Tops Q3 EPS by 13c, Revenues Beat; Raises FY19 EPS/Revenue Guidance
- FDA AdCom Votes to Pull AMAG Pharma's (AMAG) Makena and Makena In-Mixed
- Lattice Semiconductor (LSCC) Tops Q3 EPS by 2c, Offers Q4 Guidance

Haber Penceresi

EMİR PENCERESİ

Platform üzerinden emir iletimi için farklı yöntemler izlenebilir.

Platform açılışında default olarak gelen '**Order Entry**' penceresinde pay ismi, işlem yönü ve fiyat bilgisi ile opsiyonel olarak geliştirilmiş ileri seviye emir türlerinden biri seçilerek '**Submit**' tuşu ile emir girişi yapılır.

Diğer seçenekler olarak '**Monitor**' penceresi sekmelerinin herhangi birindeyken ilgili finansal ürünün üzerinde fare ile sağ tıklanarak ya da ürüne ait grafikte yer alan Buy/Sell butonları kullanılarak emir girişi sağlanabilir.

Örnek olarak; 1 lotluk Twitter alış emrimiz **Submit** tuşuna basıldığında piyasa fiyatlı* olarak sisteme iletilecektir.

ORDER ENTRY

TWTR

30.75 30.89

Adaptive

BookTrader

BID MID ASK

Emrin Piyasaya İletileceği Fiyat

BUY SELL

QTY 1 MKT MARKET DAY advanced +

SUBMIT

Lot Miktarı

Emir Türü

Geçerlilik Süresi

Geçerlilik Süresi

*Halk Intraday olarak acil durumlar haricinde işlemlerinizi limit fiyatlı emirler ile gerçekleştirmenizi tavsiye ederiz.

EMİR PENCERESİ

Piyasa fiyatlı emir borsaya iletilmeden önce '**Order Confirmation**' ekranında görüldüğü gibi fiyat ve hesaplanan komisyon bilgisi yatırımcıyla paylaşılır, '**Override and Transmit**' tuşuna basıldıktan sonra emir piyasaya iletilir. Yatırımcı söz konusu emrin mevcut portföy durumuna olası etkisini ise '**Margin Impact**' alanında görebilir.

Order Confirmation

▼ TWITTER INC

Financial Instrument	Bid	Ask	Last
TWTR	◆ 30.65	30.68 ◆	◆ 30.68

Order Description

BUY 1

Order Type MKT Routing SMART Time in Force DAY

Messages

You are trying to submit an order without having market data for this instrument. HALK INTRADER strongly recommends against this kind of blind trading which may result in erroneous or unexpected trades.

Amount		Margin Impact (in USD)			
Amount		Current	Change	Post-trade*	
Amount	30.35 USD	Equity with Loan	257	-42	215
Commission (est.)	10 USD	Initial Margin	0	0	0
Total	40.35 USD	Maintenance Margin	0	0	0
		Position	0	1	1

*This is a current projection and is subject to change.

Don't display this message again.

AKTİVİTE/İŞLEM/ÖZET SEKMELERİ

Bu bölümde yatırımcı, bekleyen emirleri ile gün içinde gerçekleşen işlemlerini takip edebileceği gibi, hisse bazında ortalama maliyet takibini de gerçekleştirebilir.

'Orders' sekmesinde pasifte bekleyen tüm emirler ve emirlerin verilmiş zamanı, türü, miktarı, fiyatı, varsa zararı kes (S/L) ve karı al (T/P) fiyatları yer almaktadır.

'Trades' sekmesinde gün içinde gerçekleşen emirler miktar, fiyat, emrin karşılandığı borsa ve tahsil edilen komisyon tutarı bilgisi ile yer alır.

'Summary' sekmesinde ise alınan ve satılan hisseler özelinde net ve ortalama fiyat bilgisi takip edilebilir.

ACTIVITY	Orders	Trades	Summary	+	ALL	?	⚙	🔗	🗄	✕	
					Key Action	Type	Details	Quantity	Aux. Px	Fill Px	Csh Qntty
▶	BARC LSE	BUY	LMT	LMT 150.00	0/1	-	Cancel				

ACTIVITY	Orders	Trades	Summary	+	?	⚙	🔗	🗄	✕
+/-	Time	Fin Instrument	Action	Qty	Price	Exch.	Account	Comm	
	12:14:01	BARC LSE	BOT	1	159.92	SMART	U2731511	10.01	

ACTIVITY	Orders	Trades	Summary	+	?	⚙	🔗	🗄	✕
			Buy	Sell	Net	Avg (BOT)	Avg (SLD)		
BARC LSE			1	0	1	1.59920			

MONITOR PENCERESİ

'Monitor' penceresi içinde 'Portfolio' sekmesi, yatırımcıların taşıdıkları pozisyonları miktar, piyasa değeri ve ortalama fiyat bazında takip edebildiği alandır. Bu alanda işlem yapılan ürün türüne bağlı olarak başlangıç ve sürdürme teminatları ile realize edilmiş/edilmemiş kar/zarar tutarları da takip edilebilir. Bu sekmeye ek olarak takip listesi, gün içi en çok yükselen/düşenler, favori hisseler gibi takip edilmesi istenen sekmeler kullanıcı tercihlerine göre eklenip düzenlenebilir.

MONITOR		Portfolio	Favorites2	US Movers	+	U2731511		Filter ?	?	?	?	?	?
P&L		+ PROFILE		Margin		+ ACCOUNT							
DAILY	0	Unrealized	-3.4	Net Liq	257	Excess Liq	257						
Since prior Close	-0.11%	Realized		Maintenance	0	SMA	--						
P&L	Portfolio	POS	MARKET VALUE	AVG PRICE	LAST	DAYS TO COVER	CHANGE						
	EUR.GBP	-65			0.86015		+200						
	GBP.USD	13			1.31416		-374						
	EUR.USD	124			1.13038		-61						
	GBP CASH		12										
	USD CASH		241										

HABER PENCERESİ

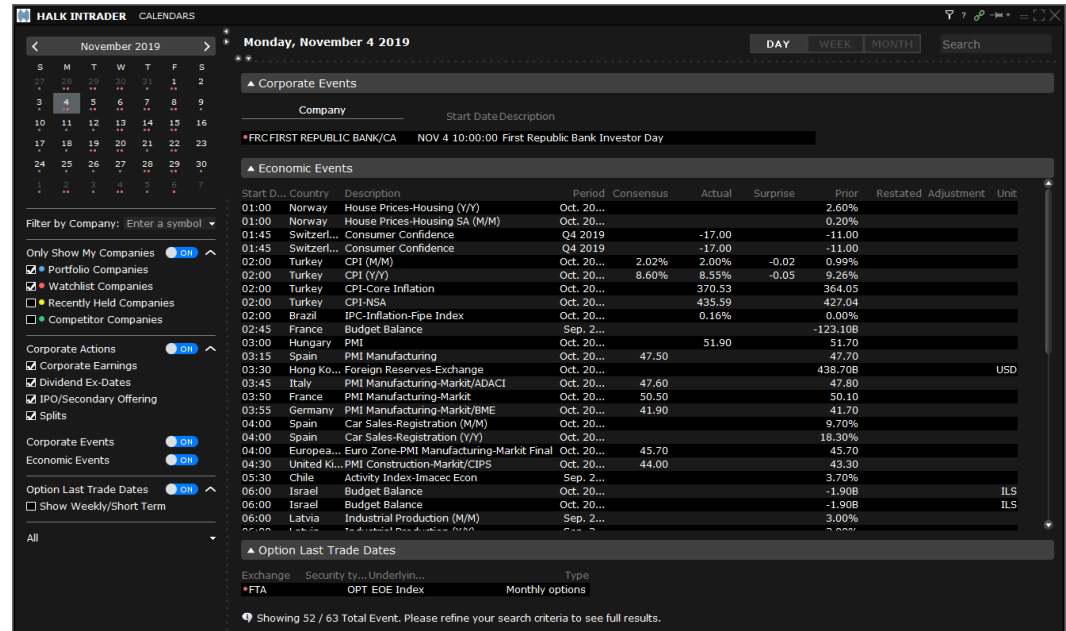
'News' penceresi anlık haber akışlarının takip edildiği alandır. Yatırımcıların takip etmek istedikleri endeks, finansal ürün, anahtar kelime ve benzeri kriterlere göre özelleştirilebildiği gibi, ayrı bir sekmede de Bloomberg TV yayını takip etme imkanı sağlar.



Rank	News Headline	RNK
1.	Stocks touch 20-month high, bond yields fall after Fed cuts	-1.00
2.	Apple (AAPL) Tops Q4 EPS by 19c, Services Revenue Rises 18%	1.00
3.	Facebook (FB) Tops Q3 EPS by 21c, DAUs were 1.62 billion	1.00
4.	Oil prices rise, shrug off inventory gain, look for China stimulus	1.00
5.	Starbucks Corp (SBUX) Reports In-Line Q4 EPS, Comps Increase 5%, Offers FY Guidance	1.00
6.	Marathon Petroleum (MPC) to spin-off Speedway into independent company, Forms Special Committee to enhance m/a	n/a
7.	Euro rises as dollar weakens on questions about more Fed rate cuts	-1.00
8.	Lyft (LYFT) Tops Q3 EPS by 9c, Revs Beat; Raises Outlook	1.00
9.	Cigna Corp. (CI) Tops Q3 EPS by 16c, Revenues Beat; Raises FY19 EPS/Revenue Mid-Point Guidance Above Consensus	1.00
10.	Agile Therapeutics (AGRX) Announces FDA AdCom Votes in Favor of Twiral Approval	1.00
11.	Ford reaches tentative labor deal with United Auto Workers union	1.00

Halk Intrader platformunda anlık haber takibine ek olarak, global bazda şirket aksiyonları ve ekonomik takvim takibinin sağlanması da mümkündür.

İlgili **Calendars** penceresine çalışma sayfasından **New Window> Event Calendar** adımları izlenerek ulaşılır. Bu pencere özelliği de haber penceresinde olduğu gibi yatırımcı tercihlerine göre düzenleme/filtreleme imkanı sağlar.



Start Date	Country	Description	Period	Consensus	Actual	Surprise	Prior	Restated	Adjustment	Unit
01:00	Norway	House Prices-Housing (Y/Y)	Oct. 20...				2.60%			
01:00	Norway	House Prices-Housing SA (M/M)	Oct. 20...				0.20%			
01:45	Switzerl...	Consumer Confidence	Q4 2019		-17.00		-11.00			
01:45	Switzerl...	Consumer Confidence	Q4 2019		-17.00		-11.00			
02:00	Turkey	CPI (M/M)	Oct. 20...	2.02%	2.00%	-0.02	0.99%			
02:00	Turkey	CPI (Y/Y)	Oct. 20...	8.60%	8.55%	-0.05	9.26%			
02:00	Turkey	CPI-Core Inflation	Oct. 20...		370.53		364.05			
02:00	Turkey	CPI-NSA	Oct. 20...		435.59		427.04			
02:00	Brazil	IPC-Inflation-Fipe Index	Oct. 20...		0.16%		0.00%			
02:45	France	Budget Balance	Sep. 2...				-123.10B			
03:00	Hungary	PMI	Oct. 20...		51.90		51.70			
03:15	Spain	PMI Manufacturing	Oct. 20...	47.50			47.70			
03:30	Hong Ko...	Foreign Reserves-Exchange	Oct. 20...				438.70B			USD
03:45	Italy	PMI Manufacturing-Markit/ADACI	Oct. 20...	47.60			47.80			
03:50	France	PMI Manufacturing-Markit	Oct. 20...	50.50			50.10			
03:55	Germany	PMI Manufacturing-Markit/BME	Oct. 20...	41.90			41.70			
04:00	Spain	Car Sales-Registration (M/M)	Oct. 20...				9.70%			
04:00	Spain	Car Sales-Registration (Y/Y)	Oct. 20...				18.30%			
04:00	Europea...	Euro Zone-PMI Manufacturing-Markit Final	Oct. 20...	45.70			45.70			
04:30	United Ki...	PMI Construction-Markit/CIPS	Oct. 20...	44.00			43.30			
05:30	Chile	Activity Index-Imacec Econ	Sep. 2...				3.70%			
06:00	Israel	Budget Balance	Oct. 20...				-1.90B			ILS
06:00	Israel	Budget Balance	Oct. 20...				-1.90B			ILS
06:00	Latvia	Industrial Production (M/M)	Sep. 2...				3.00%			
06:00	Latvia	Industrial Production (Y/Y)	Sep. 2...				2.00%			

HESAP YÖNETİM PORTALI/ACCOUNT MANAGEMENT

Yatırımcılar, yurt dışı piyasa işlemlerine ait detaylı ve geriye dönük bilgilere Platform içinden **Account > Account Management Home** adımlarını izleyerek yönlendirildikleri internet sitesi üzerinden ulaşabilirler.

The screenshot displays the Halk Yatırım Account Management Home interface. The top navigation bar includes 'File', 'Account', and 'Help'. A search bar is present. The main menu is open, showing options like 'Account Window', 'Account Management Home', 'Audit Trail', 'Diagnostics', 'Trade', 'Close All Positions', and 'Option Exercise'. The central chart area shows a 15-minute candlestick chart for EUR.GBP, with a bid/ask spread of 0.85756 x 0.85760. The right-hand panel displays the P&L and Portfolio sections. The P&L section shows a daily unrealized loss of -1 and a realized loss of -4. The Portfolio section shows a net liability of 257 and an excess liability of 257. The bottom news section displays a list of news items with their respective ranks.

P&L	Portfolio	POS	MKT	VL	AVG PRICE	LAST	CHNG
0	EUR.GBP	-65	-56	0.89835	0.85758	-102	
-1	EUR.USD	124	139	1.18630	1.12445	-637	
0	GBP.USD	13	17	1.29503	1.31117	-583	
	GBP CASH					12	
	USD CASH					241	

TIME-SOURCE-SYMBOL-HEADLINE	RANK
17:26 REUTERS BRIEF-Vanguard Adds To Its Current ESG Fund Offerings With Vanguard Global ESG Select Stock ...	1.00
17:26 REUTERS ACTUALIZA l-Inflación de México desacelera a febrero, menor nivel en más de 2 años	1.00
17:25 SS VSTR Positive - \$VSTR ~ ValueSetters takes equity stakes in promising technology start-ups. They play a...	1.00
17:25 SS CAVR Positive - RT @PenniesAll: \$SRMxAll in the filings partnered with @TMobile \$msft \$GOOG\$brkk \$grc...	1.00
17:25 SS VSTR Positive - \$VSTR on alert, solid growth for the company "Revenue growth was significant, up more ...	1.00
17:25 SS VYST Positive - RT @RavenDusk1: \$VYST This NEWS is HUGE! Vystar Gains 1st Institutional Investor wi...	1.00
17:25 SS OMCM Positive - \$OMCM European Medical Device Company Signs Multiyear Agreement to Use OmniComm'...	1.00
17:25 SS LGBS Positive - Don't be sleeping on \$LGBS DD package now available! @Legendsbusiness take a look at ...	1.00
17:25 SS VYST Positive - BBs StockHaven ? Golden_Cross: \$VYST Vystar Gains 1st Institutional Investor with \$20...	1.00
17:25 SS VSTR Positive - Huge upside here jediVSTR \$VSTR https://t.co/ZsKX21krQf	1.00
17:25 SS WNBD Positive - \$WNBD MMs moving up ore market	1.00

ACCOUNT MANAGEMENT > CLIENT PORTAL

'Account Management' sayfası, yatırımcıların **Halk Intraday** üzerinden gerçekleştirdikleri yurt dışı piyasa işlemlerine ilişkin olarak emir iletimi, risk takibi, portföy durumu gibi kişisel hesap detaylarını ve piyasa takibi ile ekonomik takvim gibi özelliklerden yararlanabildiği ekrandır.

×

TOOLS & SERVICES

- Home
- Portfolio
- Orders & Trades
- PortfolioAnalyst
- Reports
- Market Overview
- Market Scanner
- Watchlist
- FYI
- Events Calendar
- Settings
- Messages

HALK INTRADER | Client Portal

When logging in through TWS or Mobile Apps, all Market Data and Trading functionality is disabled.

Change (6 Months) **\$-243**

1 Month 6 Months 1 Year

Top Portfolio Positions

SYMBOL	LAST	CHANGE	MKT VALUE
EUR.USD	—	—	139,4
GBP.USD	—	—	17,1
EUR.GBP	—	—	-73,5

Manage Your Account

ACCOUNT MANAGEMENT > CLIENT PORTAL > ORDERS & TRADES

< Orders & Trades

NEW TRADE U2731511

Net Liquidation Value 246,35 USD Unrealized P&L -10,21 USD Buying Power 216,20 USD

Trade Confirmation Report (30 Days)

Orders & Trades

ORDERS

ORDERS	AVG. PRICE	ORDER ID
BARC Buy 1 Limit 150 Submitted 11:30:03 AM	— 0 / 1	116528057

TRADES

TRADES	AVG. PRICE	AMOUNT
TWTR Buy 1 Filled 03-07-2019	30.36 1 / 1	30.36 10
INTC Sell 3 Filled 03-05-2019	53.32 3 / 3	159.96 10
MRW Sell 1 Filled 03-05-2019	230.35 1 / 1	2.3035 10
INTC Buy 3 Filled 03-04-2019	53.95 3 / 3	161.85 10

QUANTITY

ORDER TYPE Limit LIMIT PRICE

TIME-IN-FORCE Day

Halk Intrader platformundan verilen emirler **Orders & Trades** sayfasında yukarıdaki şekilde toplu olarak görüntülenebilir. **Orders** başlığı altında bekleyen emirler, **Trades** başlığı altında gerçekleşen emirler yer almaktadır.

ACCOUNT MANAGEMENT > CLIENT PORTAL > REPORTS > STATEMENTS

Bu sayfada yatırımcılar, hesap özetlerini belirledikleri zaman aralığı için otomatik şablon formatında ya da hesap kalemleri bazında kişiselleştirerek görüntüleyebilirler.

HALK INTRADER

Statements U2731511

Run a Statement ?

Statement Type	Default Statements
Default Statement Type	Activity
Period	Daily
Date	2019-03-07
Format	HTML/WEB
Language	English

RUN STATEMENT RESET

ACCOUNT MANAGEMENT > CLIENT PORTAL > REPORTS > STATEMENTS

Aşağıdaki görselde aylık bazda hesap hareketlerini içeren otomatik rapor şablonunun bir bölümü örnek olarak olarak yer almaktadır.



Activity Statement
September 1, 2019 - September 30, 2019

[Expand All](#) | [Contract All](#)

Account Information						Change in NAV	
Net Asset Value						Starting Value	760.26
	August 31, 2019	September 30, 2019			Change		Total
	Total	Long	Short	Total		Mark-to-Market	4.94
Cash	499.39	2,090.62	0.00	2,090.62	1,591.23	Deposits & Withdrawals	2,000.00
Stock	260.87	400.62	0.00	400.62	139.75	Position Transfers	-225.61
Total	760.26	2,491.24	0.00	2,491.24	1,730.98	Other Fees	-16.00
Time Weighted Rate of Return						Commissions	-32.23
						Transaction Fees	-0.11
						Ending Value	2,491.24

Analyze this data with PortfolioAnalyst. [LEARN MORE](#)

Mark-to-Market Performance Summary										
Symbol	Quantity		Price		Position	Transaction	Mark-to-Market P/L			Code
	Prior	Current	Prior	Current			Commissions	Other	Total	
Stocks										
DIS	0	2	--	130.3200	0.72	-0.48	-5.00	0.00	-4.76	
LHAd	0	5	--	14.5800	1.63	1.04	-10.94	0.00	-8.27	
MKS	0	10	--	1.8445	-0.43	0.56	-12.40	0.00	-12.27	
T	1	1	35.2600	37.8400	2.58	0.00	0.00	0.00	2.58	
TSLA	1	0	225.6100	--	0.00	0.00	0.00	0.00	0.00	
Total					4.50	1.12	-28.34	0.00	-22.72	
Forex										
EUR	65.26	169.81	1.0990	1.0899	-1.33	0.00	0.00	0.00	-1.33	
GBP	0.00	121.56	1.2162	1.2295	0.08	0.00	0.00	0.00	0.08	
USD	427.67	1,756.09	1.0000	1.0000	0.00	0.56	-4.00	0.00	-3.44	
Total					-1.25	0.56	-4.00	0.00	-4.69	
Total (All Assets)										
Total P/L for Statement Period										
-43.41										

Other Fees

-16.00

ACCOUNT MANAGEMENT > CLIENT PORTAL > REPORTS > STATEMENTS > TRADE CONFIRMATION

Trade Confirmation raporu günlük olarak görüntülenebilmekte ve ilgili günde yapılan işlemlerin detayını sunmaktadır.



Trade Confirmation Report

March 7, 2019

Expand All | Contract All

> Account Information ?

Trades ?

Acct ID	Symbol	Trade Date/Time	Settle Date	Exchange	Type	Quantity	Price	Proceeds	Comm	Fee	Code	
Stocks												
USD												
+	U2731511	TWTR	2019-03-07, 09:45:54	2019-03-11	-	BUY	1	30.3600	-30.36	-10.00	0.00	D
Total TWTR (Bought)						1	30.3600	-30.36	-10.00	0.00		
Total								-30.36	-10.00	0.00		

Financial Instrument Information ?

Symbol	Description	Conid	Security ID	Multiplier	Type	Code
Stocks						
TWTR	TWITTER INC	137780444		1	COMMON	

> Codes ?

Notes/Legal Notes

YURT DIŐI PİYASALAR

0212 314 81 81

444 42 55

halkintrader@halkyatirim.com.tr