



ABD'de fiyatlamalar: Ticaret savaşları endişelerinin yatışıyla alıcılı seyr izledi

Dün ABD piyasaları, ABD Hazine Bakanlığı sözcüsünün ABD'nin şu an için Çin'li şirketlere yaptırım uygulamayı planlamadığını dile getirmesinin etkisiyle, ticaret görüşmelerinin seyrine ilişkin endişelerin yatışı sonucunda alıcılı seyr izledi. Bu doğrultuda, Dow Jones endeksi %0,36 yükselişle 26.916,83 puan seviyesinden kapatırken, S&P 500 endeksi de %0,50 artış ile 2.961,79 puandan tamamladı. Nasdaq endeksi ise %0,75 değer kazancı ile kapanışı 7.999,34 puan seviyesinden gerçekleştirdi. Sektörler tarafında, JP Morgan tarafından Apple hissesinin hedef fiyatının %20 yukarı yönlü revize edilmesi sonucunda, %1,1 yükselişle teknoloji sektörü hisselerinin en iyi performans gösterenlerin arasında yer aldığı takip edildi.

Asya'da fiyatlamalar: Küresel risk algısındaki iyimserliğin etkisiyle pozitif seyr hakim

Bu sabah Asya piyasaları, Japonya'da devreye alınan vergi artışı ve Tankan anketinin Haziran 2013'ten beri gördüğü en düşük seviyeye gerilemesine karşın, küresel risk algısındaki iyimserliğin etkisiyle alıcılı seyr izliyör Nikkei endeksi %0,69 yükselirken, S&P ASX endeksi %0,66 artıda. Bu arada ABD vadelielerde alıcılı seyr hakim.

Avrupa'da fiyatlamalar: Ticaret savaşları sürecine ilişkin olumlu beklentilerle alıcılı seyr izledi

Dün Avrupa piyasaları, geçtiğimiz Cuma günü ABD'nin Çin hakkında bulunduğu sert söylemlerin Beyaz Saray Ticaret Danışmanı Navarro tarafından yalanlanmasının yarattığı ılımlılıkla pozitif eğilimli seyr izledi. Bu doğrultuda, Stoxx 600 endeksi %0,30 yükselirken, CAC 40 endeksi %0,66 değer kazandı. Dax endeksi de %0,38 artış kaydetti. Sektörler tarafında temel maddeler sektörü hisseleri %0,4 değer kaybederken, inşaat sektörü hisseleri %1'in üzerinde yükseliş kaydetti.

01.10.2019

Açılış Raporu

Küresel Piyasalar

ABD Piyasaları

Değişimler	Kapanış	Günlük deę.	Haftalık deę.	Aylık deę.	Yıllık deę
S&P 500 Vadeli*	2,989.8	▲ 0.38%	▲ 0.31%	▲ 0.25%	▲ 19.34%

Avrupa Piyasaları

Değişimler	Kapanış	Günlük deę.	Haftalık deę.	Aylık deę.	Yıllık deę
Dax	12,428.1	▲ 0.38%	▲ 1.14%	▲ 1.96%	▲ 17.70%
FTSE 100	7,408.2	▼ -0.24%	▲ 0.78%	▼ -2.35%	▲ 10.01%

Asya Piyasaları ve Asya GOÜ Piyasaları

Değişimler	Kapanış	Günlük deę.	Haftalık deę.	Aylık deę.	Yıllık deę
Kospi	2,069.4	▲ 0.31%	▼ -0.25%	▲ 2.21%	▼ -16.13%
S&P BSE Sensex - Hindistan	38,828.0	▲ 0.42%	▼ -0.41%	▲ 3.59%	▲ 7.63%
IDX Composite - Endonezya	6,155.5	▼ -0.22%	▼ -1.20%	▼ -3.68%	▼ -0.63%

Dięer Gelişmekte Olan Ülke Piyasaları

Değişimler	Kapanış	Günlük deę.	Haftalık deę.	Aylık deę.	Yıllık deę
BIST 100 - Türkiye	105,033.0	▼ -0.11%	▲ 3.03%	▲ 2.89%	▲ 16.14%
MOEX - Rusya	2,747.2	▼ -0.39%	▼ -0.92%	▲ 0.28%	▲ 16.48%
Prag SE - Prag	1,041.8	▲ 0.32%	▲ 0.32%	▲ 0.45%	▼ -1.41%
S&P/BMV IPC - Meksika	43,011.3	▲ 0.36%	▲ 0.36%	▲ 0.06%	▲ 5.26%
Merval - Arjantin	29,067.0	▲ 0.66%	▲ 0.66%	▲ 3.19%	▼ -30.89%

Dün GOÜ piyasalarındaki yatay karışık seyre karşın Yeni Ekonomi Programı'na yönelik olumlu beklentilerle %0,52 yükselişle 105.700 puan seviyesinden başlangıç yapan endeks, gün içerisinde 105.834 puan seviyesini test etti. Ancak ilerleyen saatlerde gelen kar realizasyonları sonucunda %0,11 düşüşle 105.033 puan seviyesinden kapattı. Bankacılık endeksi %1,42 düşüş kaydederken, sanayi endeksinin %0,60 yükseldiği takip edildi. Toplam işlem hacmi 9,6 milyar TL seviyesinde son üç aylık ortalama işlem hacminin üzerinde gerçekleşti. Endekse detaylı olarak bakıldığında, New York açılışının ardından gelen satışların endeksteki zayıflamada etkili olduğu takip edildi.

Yeni güne başlarken, ABD'li üst düzey yetkililerden Çin'e karşı yaptırım planlanmadığı ve bu haberlerin gerçeği yansıtmadığı yönünde yükselen söylemlerle GOÜ piyasalarında ılımlı alıcılı seyrin hakim olduğunu görüyoruz. Petrol fiyatlarındaki ılımlılığın da desteğiyle, endeksin pozitif başlangıç yapacağını düşünüyoruz.

Bugün yurt içinde imalat PMI verisi takip edilecek. Yurt dışında da ABD'de ve Euro Bölgesi'nde de imalat PMI verisi takip edilecek. Euro Bölgesi'nde ayrıca TÜFE verisi de takibimizde olacak.

BIST Verileri			
Endeksler	BIST 100	BIST Banka	BIST Sınai
Kapanış	105,033.0	153,346.3	119,774.9
Günlük Değ.	▼ -0.11%	▼ -1.42%	▲ 0.60%
Haftalık Değ.	▲ 3.03%	▲ 5.31%	▲ 2.15%
Yıllık Değ.	▲ 15.07%	▲ 30.25%	▲ 14.21%
Hacim (milyar TL)	9.6	3.0	2.8
Günlük Değ.	▼ -15.91%	▼ -34.40%	▼ -11.01%
3 Aylık Ortalama Hacim (milyar TL)	7.1	2.6	2.1
Günlük Değ. - 3 Aylık Ort.	▲ 35.86%	▲ 17.30%	▲ 29.93%
New York Açılış Sonrası Değişim	▼ -0.42%	▼ -0.35%	

Türkiye Kapanışının Ardından Dünya Piyasaları			
	Türkiye Kapanışı	Türkiye Açılış Öncesi	Değişim
\$/TL	5.6459	5.6564	▲ 0.19%
€/S	1.0898	1.0892	▼ -0.06%
Altın	1,473.3	1,464.3	▼ -0.61%
Brent Petrol	61.00	59.67	▼ -2.18%

*Türkiye Açılış Öncesi için belirtilen rakamlar, bir önceki günün kapanış verileridir.

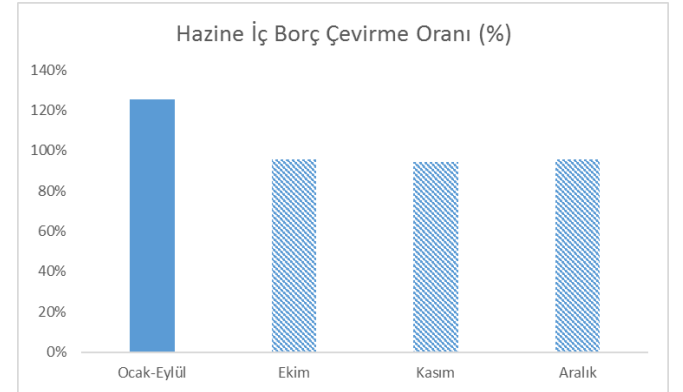
Türkiye - Ülke Risk Primleri (CDS)					
Değişimler	30/09/19	Günlük değ.	Haftalık değ.	Aylık değ.	Yıllık değ
Türkiye 2 Yıllık	243.1	● -1.20%	● -1.20%	● -27.3%	● -24.0%
Türkiye 5 Yıllık	349.5	● -0.81%	● -0.81%	● -17.1%	● -5.9%
Türkiye 10 Yıllık	390.7	● -0.72%	● -0.72%	● -14.0%	● 0.3%

Tahvil & Döviz Piyasalarında Fiyatlamalar

Haftanın ilk işlem gününde USD/TL paritesi benzer ülke para birimleri içinde ABD dolarına karşı pozitif ayrışırken, TL cinsi tahvil faizleri tüm vadelerde geriledi. Toplam işlem hacmi 1,8 milyar TL seviyesinde gerçekleşirken, 2 yıllık gösterge tahvil bileşik faizi 25 baz puan gerileyerek %13,88, 10 yıllık gösterge tahvil bileşik faizi ise 35 baz puan gerileyerek %13,58 seviyesinden günü tamamladı. TL likidite tarafında TCMB'nin 2 milyar TL olan haftalık repo dönüşünü 8 milyar TL olarak yenilerken repo yoluyla sağladığı toplam fonlama tutarı 45 milyar TL'ye, ağırlıklı ortalama fonlama maliyeti de %16,31 seviyesine yükseldi.

Türk Lirası'nın ABD dolarına karşı benzer ülke para birimlerine göre pozitif ayrışması ve küresel risk alma iştahının artmasıyla Türkiye 5 yıllık CDS fiyatlaması 356 baz puan ile son 2 ayın en düşük seviyesine geriledi.

Hazine ve Maliye Bakanlığı dün Ekim-Aralık dönemi iç borçlanma programını açıkladı. Buna göre Ekim ayı için daha önce %78 olarak planlanan iç borç çevirme oranını %96'ya, Kasım ayı için %86 olan iç borç çevirme oranını ise %95'e yükseltti. Geride bıraktığımız Ocak-Eylül dönemi için iç borç çevirme oranı ise %125 seviyesinde gerçekleşmiş oldu.



Yurt içi Haberler

- **Hazine ve Maliye Bakanımız Sayın Albayrak**'ın açıkladığı **YEP sunumunda, 2020-2022 dönemine ait hedef ve stratejileri kapsayan yol haritasının** ana temasının '**değişim başlıyor**' şeklinde belirlendiği görülüyor. Geçen yıl açıklanan ve yaz döneminde yaşanan finansal dalgalanma sonrasında ekonomide oluşan kırılğanlıkları dikkate alan 2019-2021 dönemine ait YEP'nin ana çerçevesi; ekonomik dengelenme, mali disiplin, üretim ve ihracatta katma değer odaklı değişim şeklinde inşa edilmişti. Ekonomik veri ve gelişmelerin de teyid ettiği üzere, **ekonomide bu yıl yeniden dengelenmenin başarılı olduğu görülüyor**. Büyümede yumuşak iniş; cari açıkla mücadelede önemli aşama; enflasyonun tekrar sürdürülebilir seviyelere çekilebilmiş olması; bütçe açığının hala uluslararası karşılaştırmalarda düşük seviyesini koruyor olması şeklinde özetlenebilir. Sonuç olarak, yeniden dengelenme sürecinin ardından yeni YEP ile birlikte, değişim döneminin başlayacağına dair beklenti resmiyet kazanmış oldu.
- **MGK Bildirisi**'nde, Türkiye'nin Suriye'de **Güvenli Bölge'nin hayata geçirilmesine** ilişkin samimi gayretlerini daha da güçlendireceği belirtildi.
- **Ağustos ayında dış ticaret açığı**, beklentimizle uyumlu olarak **2,50 milyar dolar** ile geçen yılın Ağustos ayına ait 2,47 milyar dolar ile benzer seviyede gerçekleşti. Böylece 3Ç18 sonundan itibaren hızlanan yıllık açığı düşüş trendi 14 ay aranın ardından soluklanarak, Temmuz sonundaki 26,39 milyar dolardan Ağustos sonunda 26,42 milyara hafifçe yükseldi.
- **EPDK tarafından**, 1 Ekim itibarıyla elektriğe %14,9 zam yapılacağı bildirildi. Söz konusu fiyat artışının Ekim ayı enflasyonuna direkt etkisini 0,45 puan; dolaylı etkisini ise 0,30 puan olarak hesaplıyoruz.

Yurt dışı Haberler

- **ABD Chicago İmalat PMI Eylül ayı verisi** düşüş eğilimini sürdürerek 47,1 seviyesinde beklentinin altında açıklandı. Verideki görünüm ticaret savaşları sürecinin ABD imalat sektörünü zayıflattığını ortaya koyuyor.
- **AMB Başkanı Draghi**, AMB'nin enflasyonu desteklemek için ihtiyaç duyulursa daha fazlasını yapabileceğini söyledi ve Euro Bölgesi hükümetlerine bu çabayı mali harcamalarla destekleme çağrısını yineledi.
- **Fitch Ratings**'in tahminine göre küresel büyüme 2019 yılında yüzde 2.6'ya, 2020'de ise yüzde 2.5 ile 2012'den beri en düşük seviyesine gerileyecek.

Şirket Haberleri

Alcatel Lucent (ALCTL, Pozitif): Şirket ile Türk Telekom arasında, 2016 yılında imzalanmış olan sistem, donanım, yazılım, bakım ve destek hizmetleri çerçeve sözleşmesi kapsamında toplamda 9,5 mn ABD doları tutarında, Transmisyon Sistemleri kapsamında satış, bakım ve destek hizmetlerine ait yeni İş Emri imzalandı. Projenin, yaklaşık 36 ay süresinde tamamlanması öngörülmektedir.

Skor kart için [tıklayınız.](#)

Karel Elektronik (KAREL, Pozitif): Hatırlanacağı üzere şirket, Turkcell Grup'un çıktığı Bölge Çözüm Ortaklığı e-ihalesi kapsamında; Turkcell İletişim Hizmetleri A.Ş'nin baz istasyonları ve fiber optik sistemleri altyapı bakım ve kurulumu ile kulelerin bakımı işleri için sözleşme görüşmelerine başlamak üzere davet edilmişti. 1 Ekim 2019 tarihi itibarıyla personel sahaları devir alacak olup, operasyonun tüm sorumluluğu şirkete geçecektir. İmzalanacak olan sözleşme birim fiyat sözleşmesi olup, 39 aylık sözleşme süresi içerisinde tahmini toplam ciro beklentisi yaklaşık 500 mn TL'dir.

Skor kart için [tıklayınız.](#)

Hisse Verileri	
Hisse Kodu	ALCTL
Cari Fiyat (TL)	8,07
52H En Yüksek (TL)	8,26
52H En Düşük (TL)	4,71
Piyasa Değeri (mn TL)	312,3
Piyasa Değeri (mn USD)	55,2
Halka Açıklık Oranı (%)	33%
Endeks Payı (BIST100)	0,0%
Temettü Verimi	0,0%
3A Hacim (mn TL)	9,3

Piyasa Çarpanları	
F/K	--
FD/FAVÖK	3,5
FD/Satışlar	0,5
PD/DD	1,1
Relatif Performans	
S1H	3,9%
S1A	22,0%
S3A	14,5%
S1Y	22,8%
YB	25,0%

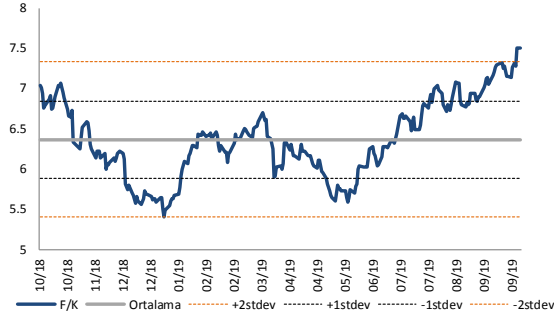
Hisse Verileri	
Hisse Kodu	EKGYO
Cari Fiyat (TL)	1,39
52H En Yüksek (TL)	1,83
52H En Düşük (TL)	1,05
Piyasa Değeri (mn TL)	5.282,0
Piyasa Değeri (mn USD)	933,4
Halka Açıklık Oranı (%)	51%
Endeks Payı (BIST100)	1,1%
Temettü Verimi	2,3%
3A Hacim (mn TL)	100,1

Piyasa Çarpanları	
F/K	10,7
FD/FAVÖK	15,1
FD/Satışlar	1,9
PD/DD	0,4
Relatif Performans	
S1H	1,1%
S1A	9,2%
S3A	14,1%
S1Y	-25,1%
YB	-19,7%

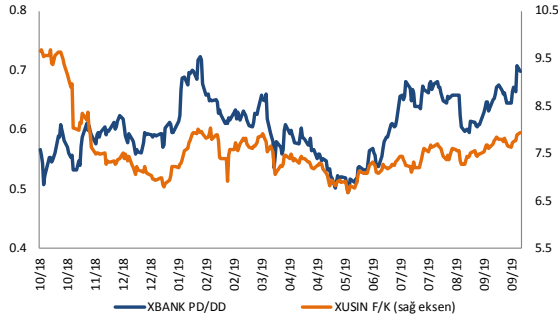
Skor Kart: Şirketler ile ilgili Skor Kart'lara [buradan](#) ulaşabilirsiniz. Hisse senedine ilişkin güncel piyasa verilerinin yanı sıra, şirketin son 16 çeyreğine ilişkin önemli rasyo ve finansal verilerinin sunulduğu bir data setidir. Skor Kart ile bilanço dönemlerini takip edebilir, şirket bilançoları dahil tüm finansal verilere ulaşabilir ve güvenli yatırımın avantajlarından faydalanabilirsiniz.

Çarpanlar Bazında BIST

BIST 100 F/K (Cari)



XBANK PD/DD / XUSIN F/K (Cari)



BIST100 F/K Çarpanı (Cari)

	Son 3 Ay	Son 1 Yıl
Kapanış	7.28x	
Minimum	6.48x	5.40x
Maksimum	7.51x	7.51x
Ortalama	6.94x	6.37x
Minimuma Uzaklık	0.80x	1.88x
Maksimuma Uzaklık	-0.23x	-0.23x
Performans	8.7%	3.4%

Mevcut durumda, son üç aylık maksimum çarpan seviyesine %3.2; son bir yıllık maksimum çarpan seviyesine %3.2 yakınız.

XBANK PD/DD Çarpanı (Cari)

	Son 3 Ay	Son 1 Yıl
Kapanış	0.66x	
Minimum	0.60x	0.49x
Maksimum	0.71x	0.72x
Ortalama	0.65x	0.61x
Minimuma Uzaklık	0.07x	0.17x
Maksimuma Uzaklık	-0.05x	-0.06x
Performans	0.8%	17.1%

Mevcut durumda, son üç aylık maksimum çarpan seviyesine %6.8; son bir yıllık maksimum çarpan seviyesine %9 yakınız.

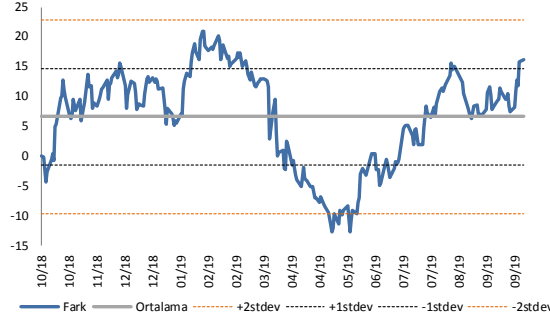
XUSIN F/K Çarpanı (Cari)

	Son 3 Ay	Son 1 Yıl
Kapanış	7.78x	
Minimum	7.10x	6.68x
Maksimum	7.94x	9.68x
Ortalama	7.54x	7.57x
Minimuma Uzaklık	0.68x	1.10x
Maksimuma Uzaklık	-0.16x	-1.90x
Performans	4.8%	-19.3%

Mevcut durumda, son üç aylık maksimum çarpan seviyesine %2; son bir yıllık ortalama çarpan seviyesine %2.7 yakınız.

BIST vs MSCI GOÜ Piyasa Göstergeleri

BIST100 - MSCI GOÜ



XUSIN/XBANK - MSCI GOÜ Endeksleri

BIST 100 - MSCI GOÜ Endeksi Farkı
(Normalize Edilmiş)

	Son 3 Ay	Son 1 Yıl
Kapanış	16.2	
Minimum	1.9	-12.8
Maksimum	16.2	20.9
Ortalama	9.1	6.6
Minimuma Uzaklık	14.3	28.9
Maksimuma Uzaklık	0.0	-4.8
Performans	-5.1%	-3.5%

Mevcut durumda, son üç aylık maksimum çarpan seviyesindeyken;son bir yıllık maksimum çarpan seviyesine 4.8 puan yakınız.

XBANK - MSCI GOÜ Bankacılık Endeksi Farkı
(Normalize Edilmiş)

	Son 3 Ay	Son 1 Yıl
Kapanış	44.7	
Minimum	19.7	-12.1
Maksimum	45.5	45.5
Ortalama	30.9	17.3
Minimuma Uzaklık	25.0	56.8
Maksimuma Uzaklık	-0.8	-0.8
Performans	-8.8%	-0.7%

Mevcut durumda, son üç aylık maksimum çarpan seviyesine 0.8 puan;son bir yıllık maksimum çarpan seviyesine 0.8 puan yakınız.

XUSIN - MSCI GOÜ Sanayi Endeksi Farkı
(Normalize Edilmiş)

	Son 3 Ay	Son 1 Yıl
Kapanış	6.1	
Minimum	-9.3	-15.2
Maksimum	7.3	11.8
Ortalama	0.4	-1.2
Minimuma Uzaklık	15.3	21.2
Maksimuma Uzaklık	-1.2	-5.7
Performans	-6.5%	-6.4%

Mevcut durumda, son üç aylık maksimum çarpan seviyesine 1.2 puan;son bir yıllık maksimum çarpan seviyesine 5.7 puan yakınız.

01.10.2019

Açılış Raporu

Haftalık Takvim



30 Eylül 2019 Pazartesi

Tarih	Saat	Ülke	Veri	Dönemi	Beklenti	Önceki
30.Eyl	02:50	Japonya	Sanayi Üretimi (Aylık)	Ağustos	0,3%	1,3%
30.Eyl	02:50	Japonya	Perakende Satışlar (Yıllık)	Ağustos	-0,8%	-2,0%
30.Eyl	04:00	Çin	İmalat PMI	Eylül	49,5	49,5
30.Eyl	04:45	Çin	Caixin İmalat PMI	Eylül	50,2	50,4
30.Eyl	10:00	Türkiye	Diş Ticaret Dengesi (milyar dolar)	Ağustos	-	-3,19
30.Eyl	11:00	Türkiye	Yabancı Turist Girişi (Yıllık)	Ağustos	-	16,7%
30.Eyl	11:30	İngiltere	GSYH (Yıllık)	2. Çeyrek	-	1,2%
30.Eyl	12:00	Euro	İşsizlik Oranı	Ağustos	7,5%	7,5%
30.Eyl	16:45	ABD	Chicago Satın Alma Müdürleri Endeksi	Eylül	50,5	50,4

01 Ekim 2019 Salı

Tarih	Saat	Ülke	Veri	Dönemi	Beklenti	Önceki
01.Eki	-	Çin	Tatil - Millî Gün	-	-	-
01.Eki	02:30	Japonya	İşsizlik Oranı	Ağustos	2,4%	2,2%
01.Eki	03:30	Japonya	İmalat PMI	Eylül	-	48,9
01.Eki	10:00	Türkiye	İmalat PMI	Eylül	-	48,0
01.Eki	11:00	Euro	İmalat PMI	Eylül	47,0	45,6
01.Eki	11:30	İngiltere	İmalat PMI	Eylül	-	47,4
01.Eki	12:00	Euro	TÜFE (Yıllık)	Eylül	1,0%	1,0%
01.Eki	12:00	Euro	Çekirdek TÜFE (Yıllık)	Eylül	1,0%	0,9%
01.Eki	16:45	ABD	İmalat PMI	Eylül	-	51,0
01.Eki	17:00	ABD	ISM İmalat PMI	Eylül	50,4	49,1

02 Ekim 2019 Çarşamba

Tarih	Saat	Ülke	Veri	Dönemi	Beklenti	Önceki
02.Eki	-	Çin	Tatil - Millî Gün	-	-	-
02.Eki	00:30	ABD	Amerikan Petrol Enstitüsü Haftalık Ham Petrol Stokları	-	-	1,400
02.Eki	15:15	ABD	ADP Tarım Dışı İstihdam Değişikliği	Eylül	140	195
02.Eki	17:30	ABD	Ham Petrol Stokları (milyon varil)	-	-	2,412

03 Ekim 2019 Perşembe

Tarih	Saat	Ülke	Veri	Dönemi	Beklenti	Önceki
03.Eki	-	Çin	Tatil - Millî Gün	-	-	-
03.Eki	10:00	Türkiye	TÜFE (Aylık)	Eylül	-	0,86%
03.Eki	10:00	Türkiye	TÜFE (Yıllık)	Eylül	-	15,01%
03.Eki	10:00	Türkiye	ÜFE (Aylık)	Eylül	-	-0,59%
03.Eki	10:00	Türkiye	ÜFE (Yıllık)	Eylül	-	13,45%
03.Eki	11:00	Euro	Hizmet PMI	Eylül	53,4	52,0
03.Eki	11:30	İngiltere	Hizmet PMI	Eylül	51,0	50,6
03.Eki	12:00	Euro	ÜFE (Yıllık)	Ağustos	0,2%	0,2%
03.Eki	12:00	Euro	Perakende Satışlar (Yıllık)	Ağustos	2,0%	2,2%
03.Eki	16:45	ABD	Hizmet PMI	Eylül	-	50,9
03.Eki	17:00	ABD	ISM İmalat Dışı PMI	Eylül	55,8	56,4

04 Ekim 2019 Cuma

Tarih	Saat	Ülke	Veri	Dönemi	Beklenti	Önceki
04.Eki	-	Çin	Tatil - Millî Gün	-	-	-
04.Eki	15:30	ABD	Ortalama Saatlik Kazançlar (Aylık)	Eylül	0,3%	0,4%
04.Eki	15:30	ABD	Ortalama Saatlik Kazançlar (Yıllık)	Eylül	3,2%	3,2%
04.Eki	15:30	ABD	Tarım Dışı İstihdam Değişikliği	Eylül	140	130
04.Eki	15:30	ABD	Katılım Oranı	Eylül	-	63,2%
04.Eki	15:30	ABD	İşsizlik Oranı	Eylül	3,7%	3,7%

Künye & Çekince



Halk Yatırım Araştırma – Öneri Listesi Tanımları

(Aksi belirtilmedikçe önümüzdeki 12 ay için beklenen performans)

AL: %20 ve üzeri artış

TUT: %0 ile %20 aralığında artış

SAT : %0'ın altında azalış

Halk Yatırım Araştırma

Halkyatirimarastirma@halkyatirim.com.tr
+90 212 314 81 81

Banu KIVCI TOKALI

Araştırma Direktörü

BTokali@halkyatirim.com.tr
+90 212 314 81 88

İlknur HAYIR TURHAN

Yönetmen
Perakende, Cam, Çimento, GYO

ITurhan@halkyatirim.com.tr
+90 212 314 81 85

Abdullah DEMİNER

Uzman
Havacılık, Petrol&Gaz, Gübre, Gıda, Kimya, Kağıt

ADemirer@halkyatirim.com.tr
+90 212 314 87 24

Ayşegül BAYRAM

Uzman
Strateji
Telekom, Madencilik

ABayram@halkyatirim.com.tr
+90 212 314 87 30

Uğur BOZKURT

Uzman Yardımcısı
Makroekonomi
Demir-Çelik, Otomotiv, Beyaz Eşya

UBozkurt@halkyatirim.com.tr
+90 212 314 87 26

ÇEKİNCE

Bu rapor ve yorumlardaki yazılar, bilgiler ve grafikler yalnızca bilgi edinilmesi amacıyla derlenmiştir. Burada yer alan yatırım bilgi, yorum ve tavsiyeleri yatırım danışmanlığı kapsamında değildir. Yatırım danışmanlığı hizmeti, yetkili kuruluşlar tarafından kişilerin risk ve getiri tercihleri dikkate alınarak kişiye özel, imzalanacak yatırım danışmanlığı sözleşmesi çerçevesinde sunulmaktadır. Burada yer alan yorum ve tavsiyeler ise genel niteliktedir. Bu tavsiyeler mali durumunuz ile risk ve getiri tercihlerinize uygun olmayabilir. Bu nedenle, sadece burada yer alan bilgilere dayanarak yatırım kararı verilmesi beklentilerinize uygun sonuçlar doğurmayabilir.

Halk Yatırım, bu bilgilerin doğru, eksiksiz ve değişmez olduğunu garanti etmez, bilgi eksikliği ve yanlışlığından hiçbir şekilde sorumlu tutulamaz. Raporda yer alan ifadeler, hiçbir şekilde alış veya satış teklifi olarak değerlendirilemez. Halk Yatırım'ın rapordaki bilgiler dolayısıyla ortaya çıkabilecek doğrudan ve dolaylı kazanç ve zararlarla ilgili herhangi bir sorumluluğu yoktur.

Bu ileti 05 Kasım 2014 tarih ve 29166 sayılı Resmî Gazetede yayınlanan ve 01 Mayıs 2015 tarihinde yürürlüğü giren "Elektronik Ticaretin Düzenlenmesi Hakkında" çıkan kanunun 2.Maddesi c bendinde belirtilen Ticari Elektronik İleti kapsamında değildir.