

Şirkete ilişkin notlarımızı aşağıda görebilirsiniz:

- Ereğli Demir Çelik, 1Ç24 mali sonuçlarında, %6,102 artışla 5.6 milyar TL net kâr açıkladı.
- Şirketin net satış gelirleri geçen yılın aynı dönemine göre %89 büyüme göstererek 49.75 milyar TL oldu. FAVÖK ise yıllık bazda %441 artış kaydederek 7.52 milyar TL'ye ulaştı.
- Şirketin döviz açık pozisyonu 655.18 milyon TL seviyesindeyken finansman gelirleri 632.84 milyon TL seviyelerinde bulunmaktadır.
- MACD, hareketli ortalamasının üzerinde olması sebebiyle **alış** pozisyonunu koruyor. En son 24 gün önce hareketli ortalamasını yukarı yönde keserek olası bir **alım** sinyali verdi.

MİLYON TL	Not	1Ç24	1Ç23	Değişim %
Net Satışlar	1	49,747.63	26,273.98	89
Brüt EFK	1	7,029.29	1,125.58	525
FAVÖK	1	7,516.79	1,389.38	441
Net Kâr	2	5,600.92	90.31	6,102

Not: "1: Son beş yılın en iyisi, 5: Son beş yılın en kötüsü"

ORANLAR	Not	1Ç24	1Ç23
Brüt EFK Marjı (%)	1	14.13	4.28
Favök Marjı (%)	1	15.11	5.29
Net Kar Marjı (%)	2	11.26	0.34
Net Satışlar Büyüme (%)	1	89.34	-10.03
FAVÖK Büyüme (%)	2	441.02	-85.77
Net Kâr Büyüme (%)	1	6,101.82	-98.39
Temettü Verimi (%)	1	-	-

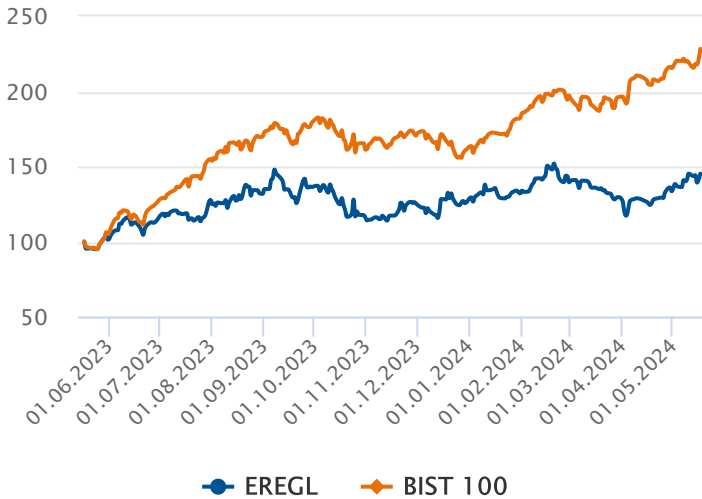
Not 1: "1: Son beş yılın en iyisi, 5: Son beş yılın en kötüsü"

Not 2: "Tablo başlıklarında "Ç" bulunan sütunlar sadece çeyrek (üç aylık) verileri, diğer sütunlar ise kümülatif verileri göstermektedir."

CARİ DEĞERLER	2024/03	2023/03
Piyasa Değeri	164,010.00	123,900.00
Net Borç	54,383.97	14,863.86
F/K (Fiyat Kazanç)	17.19	9.94
Piyasa Değeri/Defter Değeri	0.79	1.05
Firma Değeri/FAVÖK	9.33	7.59
Hisse Başına Kâr	2.73	3.56
Özsermaye Kârlılığı (%)	3.43	0.09

PERFORMANS GÖSTERGELERİ	NOMİNAL (%)	BİST 100 GÖR. (%)
Haftalık	0.04	-3.95
Aylık	16.80	4.58
3 Aylık	-3.43	-16.07
6 Aylık	23.91	-8.57
Yıllık	45.24	-36.39

Endekse Görece Performans Grafiği



Net Satışları ve Kârı Arttı

Şirketin 1Ç24 gelir tablosunda net satışları %89 oranında artarak 49.75 milyar TL olarak gerçekleşti. Satışlardaki artış ile birlikte net kâr %6,102 artarak 5.6 milyar TL'ye yükseldi. Şirketin net borcu geçtiğimiz yılın aynı dönemine göre %266 artarak 54.38 milyar TL seviyesine yükseldi.

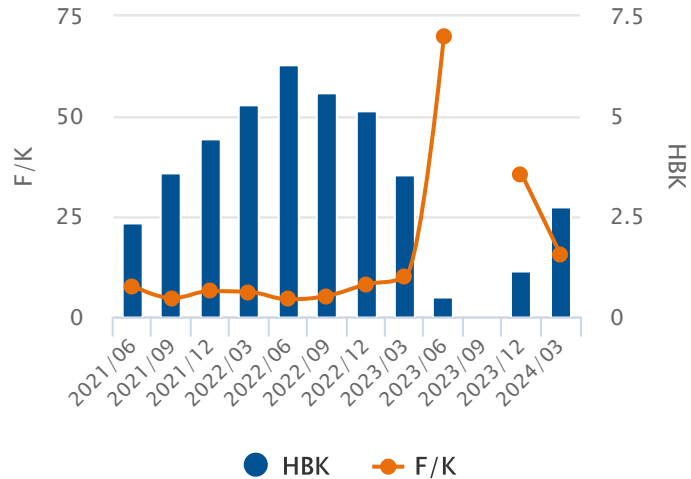
Oran Analizleri Pozitif

Şirketin 1Ç24 döneminde FAVÖK rakamları %441 artış göstererek 7.52 milyar TL seviyesine yükselirken, FAVÖK Marjı %15.11 seviyesine yükseldi. Faaliyet giderleri %101 artış gösterirken, finansal giderler %29.56 artış kaydetmiştir. F/K değeri 17.19 ve PD/DD oranı ise 0.79 seviyesi ile sektörün altında fiyatlanıyor. Hissenin mevcut dönemdeki Temettü Verimi Oranı %0.96 olmuştur.

Endekse Görece Negatif Performans

BIST 100 Endeksi son bir yılda %128 değer kazanırken, EREGL ise %45 değer kazandı. Son bir yılda en düşük 30.25 seviyesini gören hisse, en yüksek 50.38 seviyesini gördü.

Hisse Başına Kar Grafiği



5 ve 20 Gün Hareketli Ortalama

En son 15 gün önce 5 günlük hareketli ortalama, 20 günlük hareketli ortalamasını yukarı yönde keserek olası bir **alım** sinyali verdi. 5 günlük hareketli ortalama, 20 günlük hareketli ortalamasının üzerinde seyrettiği için **alım** pozisyonunu koruyor.

Commodity Channel Index (CCI)

CCI, aşırı alım ya da satım bölgesinde değil. En son 3 gün önce +100 seviyesini aşağı yönde keserek olası bir **sat** sinyali verdi.

Momentum

Momentum, aşırı alım bölgesinde bulunuyor. En son 1 gün önce yeniden aşırı alım bölgesine girmesi **yükselişin** bir süre daha devam edebileceği şeklinde değerlendirilebilir.

Relative Strength Index (RSI)

RSI, aşırı alım ya da satım bölgesinde değil. En son 27 gün önce 30 seviyesini yukarı yönde keserek olası bir **alım** sinyali verdi.

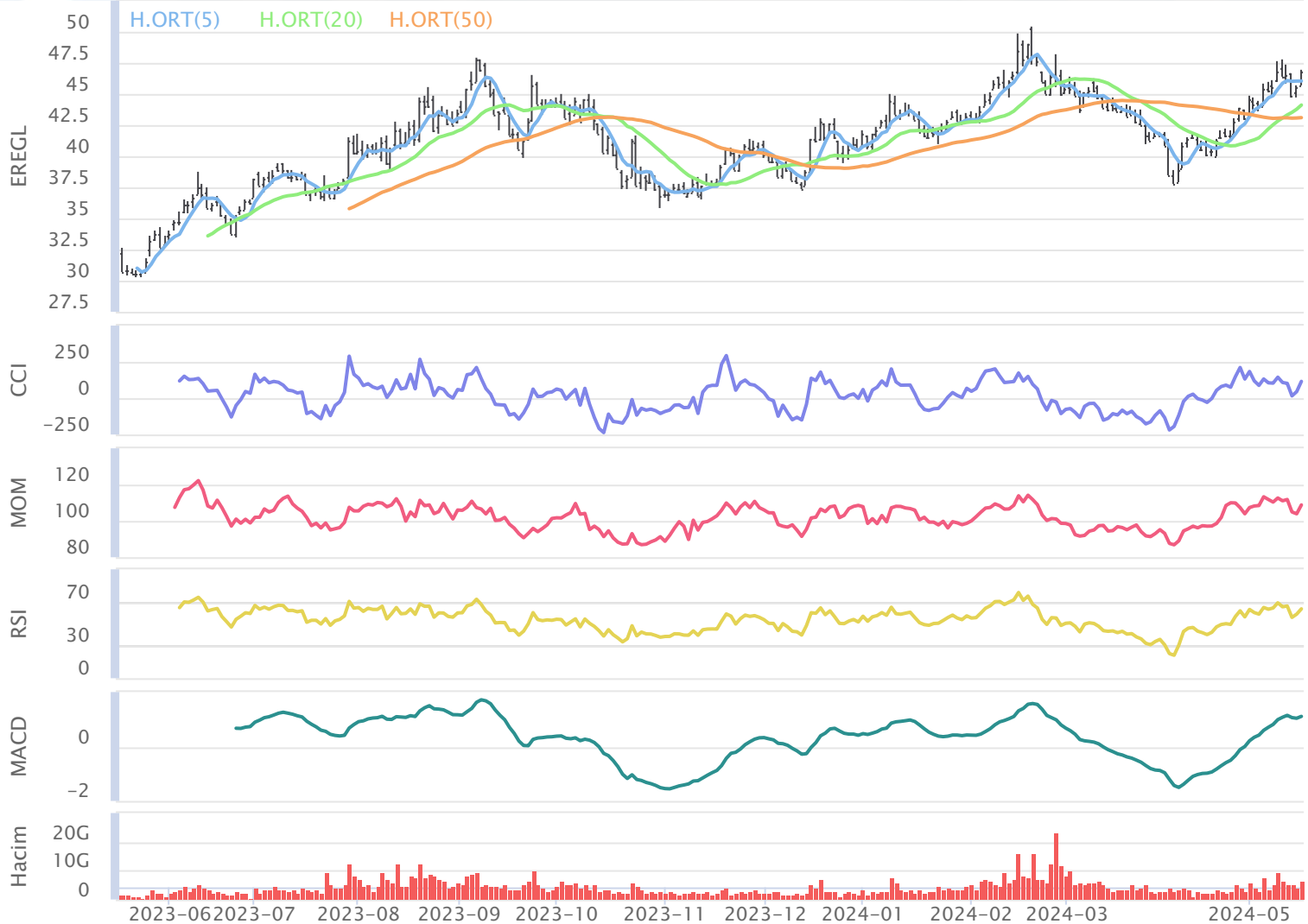
MACD

MACD, hareketli ortalamasının üzerinde olması sebebiyle **alış** pozisyonunu koruyor. En son 24 gün önce hareketli ortalamasını yukarı yönde keserek olası bir **alım** sinyali verdi.

Stokastik

Stokastik, aşırı alım ya da satım bölgesinde değil. Hareketli ortalamasını aşağı yönde kesmiş olması, çok kesin olmasa da, kısa vadeli bir düşüş olasılığına işaret ediyor olabilir.

17.05.2023 - 17.05.2024



Aylara Göre Değişim

	Ocak	Şubat	Mart	Nisan	Mayıs	Haziran	Temmuz	Ağustos	Eylül	Ekim	Kasım	Aralık
3Y-Ort.	%-4.89	%10.45	%6.04	%7.28	%0.87	%-5.30	%8.81	%0.42	%-2.39	%1.93	%22.10	%7.25
2024	%5.22	%5.52	%-7.03	%2.99	%8.82	-	-	-	-	-	-	-
2023	%-7.66	%15.75	%-19.73	%-6.38	%-0.30	%11.14	%13.56	%3.17	%3.49	%-14.96	%8.19	%0.10
2022	%-3.12	%13.93	%18.97	%3.45	%1.91	%-20.64	%1.77	%4.20	%0.69	%2.48	%43.64	%-3.28
2021	%-3.88	%1.67	%18.87	%24.77	%1.00	%-6.40	%11.11	%-6.10	%-11.34	%18.26	%14.47	%24.93

Dönemsel Getiri Analizi

Ereğli Demir Çelik günü %2.76 değişimle 46.86 seviyesinden tamamladı. Şirketin Mayıs ayı performansına bakıldığında bir önceki aya göre %16.80 değer kazandığı görülmektedir. Bir önceki yılın Mayıs ayında şirketin %0.30 değer kaybettiği görülmektedir. Şirketin 3 yıllık Mayıs ayı ortalaması %0.87 seviyesindeyken aybaşıdan bu yana getirisi %8.82 seviyesinde bulunuyor. 3 yıllık ortalama bakarak, şirketin performansında Mayıs ayının sonuna kadar olumlu, önümüzdeki Haziran ayında da olumsuz seyir görülebilir.

Aylık Bazda Yabancı İşlemleri

	Ocak	Şubat	Mart	Nisan	Mayıs	Haziran	Temmuz	Ağustos	Eylül	Ekim	Kasım	Aralık
3Y-Ort.	-2,310.87	-268.61	-1,810.33	204.95	-485.54	-854.95	81.21	-512.88	-228.18	-150.86	102.95	-936.82
2024	51.79	-6,768.06	8.94	900.73	0.00	0.00	0.00	0.00	0.00	0.00	0.00	0.00
2023	-5,884.14	180.64	-5,038.30	-675.79	-512.46	980.95	-120.48	-914.91	266.93	-151.17	-185.70	-47.50
2022	-413.60	-595.92	-347.56	-81.90	-1,188.41	-3,523.82	142.11	-239.07	-466.32	-270.67	397.87	-1,106.39
2021	-634.89	-390.54	-45.12	1,372.53	244.24	-21.96	222.00	-384.66	-485.16	-30.75	96.67	-1,656.58

Yabancı Payların Halka Açık Piyasa Değerine Oranı

	Ocak	Şubat	Mart	Nisan	Mayıs	Haziran	Temmuz	Ağustos	Eylül	Ekim	Kasım	Aralık
3Y-Ort.	%-4.24	%-0.83	%-3.10	%0.98	%-0.75	%-2.07	%0.26	%-0.99	%-0.78	%-0.29	%0.18	%-1.72
2024	%0.07	%-8.85	%0.01	%1.25	%0.00	%0.00	%0.00	%0.00	%0.00	%0.00	%0.00	%0.00
2023	%-9.19	%0.24	%-8.47	%-1.21	%-0.92	%1.59	%-0.17	%-1.27	%0.36	%-0.24	%-0.27	%-0.07
2022	%-0.90	%-1.14	%-0.64	%-0.15	%-2.07	%-7.73	%0.31	%-0.49	%-0.96	%-0.54	%0.56	%-1.60
2021	%-2.63	%-1.59	%-0.18	%4.29	%0.76	%-0.07	%0.66	%-1.22	%-1.73	%-0.09	%0.26	%-3.50

Dönemsel Yabancı Yatırımcı Analizi

Geçtiğimiz Nisan ayında yabancı yatırımcılar 900.73 Milyon TL net alım gerçekleştirdi. İçinde bulunduğumuz Mayıs ayının son 3 yıllık yabancı işlemleri ortalamasına bakıldığında -485.54 Milyon TL seviyesinde ve satım yönlü olduğu gözlemleniyor. Şirketin halka açık piyasa değerinin yabancı oranına bakıldığında, yabancı paylarındaki değişimin 3 yıllık ortalaması Nisan ayı için %0.98 düzeyinde olduğu görülmekte. Geçtiğimiz Nisan ayında yabancı paylarının, halka açık piyasa değeri üzerindeki payı %1.25 artış gösterdi.

Aylara Göre Değişim (BIST 100 Göreceli)

	Ocak	Şubat	Mart	Nisan	Mayıs	Haziran	Temmuz	Ağustos	Eylül	Ekim	Kasım	Aralık
3Y-Ort.	%-3.87	%9.69	%5.57	%5.62	%-3.05	%-7.88	%-2.25	%-10.65	%-2.83	%-4.83	%4.46	%5.20
2024	%-7.49	%-2.48	%-6.51	%-6.27	%2.71	-	-	-	-	-	-	-
2023	%2.22	%9.98	%-12.65	%-2.43	%-5.79	%-5.69	%-9.38	%-5.97	%-1.69	%-5.67	%2.27	%6.51
2022	%-10.16	%17.27	%3.67	%-4.94	%-2.76	%-15.97	%-5.57	%-14.82	%0.42	%-18.09	%14.82	%-12.61
2021	%-3.67	%1.81	%25.68	%24.23	%-0.61	%-1.97	%8.19	%-11.15	%-7.20	%9.27	%-3.72	%21.71

Dönemsel BIST Relatif Analizi

Şirket geçtiğimiz işlem gününü BIST 100 Endeksine göre %-0.36 negatif getiriyle tamamlamıştır. Son 3 yıllık Mayıs ayı ortalamasına bakıldığında, şirketin BIST 100 endeksine göre %-3.05 negatif getiriye sahip olduğu görülmekte. Mayıs ayında ay başına göre %2.71 göreceli getiriye sahiptir.

Sektörel Oranlar Sanayi

Kod	Kapanış	FK (Fiyat / Kazanç)	PD / DD	Firma Değeri / FAVÖK	Firma Değeri / Net Satış	Favök Marjı (%) (Çeyrek)
EREGL	46.86	17.19	0.79	10.06	1.27	15.11
TUCLK	14.52	8.44	1.74	23.64	2.60	
IZMDC	7.02	9.63	0.69	15.24	0.61	
ISDMR	38.24	11.35	1.14	11.32	1.25	12.97
KRDMB	21.74	15.61	0.67	6.92	0.43	
KRDMA	23.40	16.80	0.72	7.51	0.47	

Sektörel Analiz

Ereğli Demir Çelik şirketinin F/K oranı 17.19 seviyesinde ve 17.39 olan Sektörel F/K oranının altındadır. Bununla birlikte PD/DD oranı 0.79 seviyesinde ve sektörün altındadır. FD/FAVÖK oranı sektörün altında olan şirketin FD/Satışlar oranı da sektörün üzerinde bulunmaktadır. Hissenin Favök Marjı ise sektör ortalamasının üzerindeyken, geçen yılın aynı dönemine kıyasla yükseliş gösteriyor.



Bugün alacağınız bir Ereğli Demir Çelik hissesinin son 3 yıllık Mayıs ayı getirilerinin ortalaması %0.87 olarak gerçekleşti. Aybaşıdan itibaren getirisi de %8.82 olarak gerçekleşti. Son 1 yıllık yabancı yatırımcı işlemleri satış ağırlıklı gerçekleşmekte.

Hazırlayan : Yatırım Danışmanlığı ve Bireysel Portföy Yönetimi

Soru, görüş ve işlemlerinizi için müşteri temsilciniz ile iletişime geçebilirsiniz.

Özel İşlem Merkezi

444 42 55

ÇEKİNCE

Bu rapor genel yatırım tavsiyesi niteliğindedir.

“Yatırım Danışmanlığı” hizmeti; aracı kurumlar, portföy yönetim şirketleri, mevduat kabul etmeyen bankalar ile müşteri arasında imzalanacak Yatırım Danışmanlığı sözleşmesi çerçevesinde sunulmaktadır. Burada yer alan bilgi, yorum ve tavsiyeleri, kişilerin yerindelik testi ile belirlendiği risk seviyeleri dikkate alınarak, Halk Yatırım Yatırım Danışmanlığı ve Araştırma birimi nezdinde güvenilir olduğuna inanılan bilgi kaynaklarından yararlanılarak hazırlanmakta ve kişiye özel sunulmaktadır. Verilen bu tavsiyeler mali durumunuz ile risk ve getiri tercihlerinize uygun olmayabilir. Bu nedenle, risk yapınıza uygun olmayan şekilde sadece burada yer alan bilgilere dayanarak yatırım kararı verilmesi beklentilerinize uygun sonuçlar doğurmayabilir. Size özel olarak tahsis edilen Yatırım Danışmanınız ile irtibata geçmeniz ve mali durumunuz ve risk seviyelerinize uygun kararları birlikte almanız tavsiye edilir.

Veri ve grafikler güvenilirliğine inandığımız güvenilir kaynaklardan derlenmiş olup, yapılan yorumlar sadece HALK YATIRIM MENKUL DEĞERLER A.Ş. Yatırım Danışmanlığı'nın beklentilerini yansıtmaktadır. Bu bilgiler ışığında yapılan ve yapılacak olan ileriye dönük yatırımların sonuçlarından Şirketimiz hiçbir şekilde sorumlu tutulamaz. Ayrıca, Halk Yatırım Menkul Değerler A.Ş.'nin yazılı izni olmadıkça içeriği kısmen ya da tamamen üçüncü kişilerce hiç bir şekil ve ortamda yayınlanamaz, iktisap edilemez, alıntı yapılamaz, kullanılamaz. İleti, gönderilen kişiye özel ve münhasırdır. İlave olarak, bu raporun gönderildiği ve yukarıdaki açıklamalarımız doğrultusunda kullanıldığı ülkelerdeki yasal düzenlemelerden kaynaklı tüm talep ve dava haklarımız saklıdır.

Uyarı Notu: Bu e-posta'nın içerdiği bilgiler (ekleri dahil olmak üzere) gizlidir. Onayımız olmaksızın üçüncü kişilere açıklanamaz. Bu mesajın gönderilmek istendiği kişi değilseniz, lütfen mesajı sisteminizden derhal siliniz. Halk Yatırım Menkul Değerler A.Ş. bu mesajın içerdiği bilgilerin doğruluğu veya eksiksiz olduğu konusunda bir garanti vermemektedir. Bu nedenle bilgilerin ne şekilde olursa olsun, içeriğinden, iletilmesinden, alınmasından, saklanmasından sorumlu değildir. Bu mesajın içeriği yazarına ait olup, Halk Yatırım Menkul Değerler A.Ş.'nin görüşlerini içermeyebilir.