

Şirkete ilişkin notlarımızı aşağıda görebilirsiniz:

- Konfrut Gıda, 4Ç23 mali sonuçlarında 42.46 milyon TL net kâr açıkladı.
- Şirketin net satış gelirleri geçen yılın aynı dönemine göre %12 azalarak 2.31 milyar TL oldu. FAVÖK ise yıllık bazda %61 azalarak 32.55 milyon TL'ye geriledi.
- Şirketin döviz açık pozisyonu 35.65 milyon TL seviyesindeyken finansman gelirleri 17.5 milyon TL seviyelerinde bulunmaktadır.
- MACD, hareketli ortalamasının üzerinde olması sebebiyle **alış** pozisyonunu koruyor. En son 5 gündür güç kaybediyor.

MİLYON TL	Not	4Ç23	4Ç22	Değişim %	2023/12	2022/12
Net Satışlar	2	2,306.83	2,609.66	-12	4,300.65	4,092.79
Brüt EFK	5	82.70	158.86	-48	402.55	372.14
FAVÖK	5	32.55	83.48	-61	271.44	245.22
Net Kâr	1	42.46	-46.92	a.d.	155.17	56.00

Not: "1: Son beş yılın en iyisi, 5: Son beş yılın en kötüsü"

ORANLAR	Not	4Ç23	4Ç22	2023/12	2022/12
Brüt EFK Marjı (%)	5	3.59	6.09	9.36	9.09
Favök Marjı (%)	5	1.41	3.20	6.31	5.99
Net Kar Marjı (%)	4	1.84	-1.80	3.61	1.37
Net Satışlar Büyüme (%)	5	-11.60	665.70	5.08	404.38
FAVÖK Büyüme (%)	5	-61.01	205.62	10.69	264.57
Net Kâr Büyüme (%)	-	-	-	177.10	10.42
Temettü Verimi (%)	-	-	-	-	-

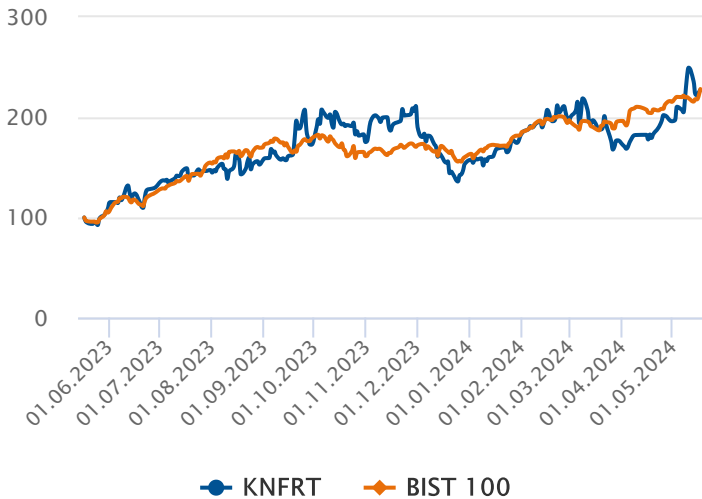
Not 1: "1: Son beş yılın en iyisi, 5: Son beş yılın en kötüsü"

Not 2: "Tablo başlıklarında "Ç" bulunan sütunlar sadece çeyrek (üç aylık) verileri, diğer sütunlar ise kümülatif verileri göstermektedir."

CARİ DEĞERLER	2023/12	2022/12
Piyasa Değeri	3,579.84	1,991.88
Net Borç	204.83	745.26
F/K (Fiyat Kazanç)	23.07	35.57
Piyasa Değeri/Defter Değeri	3.22	2.06
Firma Değeri/FAVÖK	9.64	11.16
Hisse Başına Kâr	0.59	0.42
Özsermaye Kârlılığı (%)	14.94	9.54

PERFORMANS GÖSTERGELERİ	NOMİNAL (%)	BİST 100 GÖR. (%)
Haftalık	-8.87	-12.51
Aylık	24.40	11.39
3 Aylık	9.62	-4.73
6 Aylık	17.50	-13.30
Yıllık	127.52	-0.35

Endekse Görece Performans Grafiği



Kâra geçti

Şirketin 4Ç23 gelir tablosunda net satışları %12 oranında azalarak 2.31 milyar TL olarak gerçekleşti. Satışlardaki düşüşe rağmen şirket bu çeyrekte 42.46 milyon TL net kâr açıkladı. Şirketin net borcu geçtiğimiz yılın aynı dönemine göre %73 azalarak 204.83 milyon TL seviyesine geriledi.

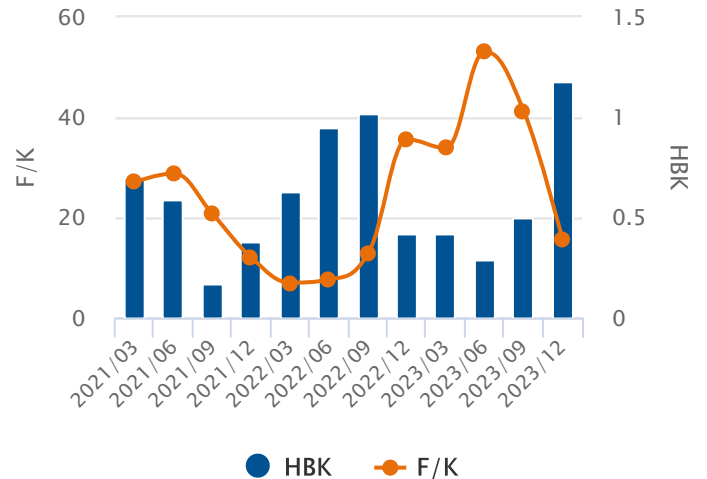
Oran Analizleri Negatif

Şirketin 4Ç23 döneminde FAVÖK rakamları %61 azalarak 32.55 milyon TL seviyesine gerilerken, FAVÖK Marjı %1.41 seviyesine geriledi. Faaliyet giderleri %11 azalış gösterirken, finansal giderler %328.95 artış kaydetmiştir. F/K değeri 23.07 ve PD/DD oranı ise 3.22 seviyesi ile sektörün altında fiyatlanıyor.

Endekse Görece Negatif Performans

BIST 100 Endeksi son bir yılda %128 değer kazanırken, KNFRT ise %128 değer kazandı. Son bir yılda en düşük 5.43 seviyesini gören hisse, en yüksek 15.62 seviyesini gördü.

Hisse Başına Kar Grafiği



5 ve 20 Gün Hareketli Ortalama

En son 18 gün önce 5 günlük hareketli ortalama, 20 günlük hareketli ortalamasını yukarı yönde keserek olası bir **alım** sinyali verdi. 5 günlük hareketli ortalama, 20 günlük hareketli ortalamasının üzerinde seyrettiği için **alım** pozisyonunu koruyor.

Commodity Channel Index (CCI)

CCI, aşırı alım ya da satım bölgesinde değil. En son 4 gün önce +100 seviyesini aşağı yönde keserek olası bir **sat** sinyali verdi.

Momentum

Momentum, aşırı alım bölgesinde bulunuyor. En son 18 gün önce yeniden aşırı alım bölgesine girmesi **yükselişin** bir süre daha devam edebileceği şeklinde değerlendirilebilir.

Relative Strength Index (RSI)

RSI, aşırı alım ya da satım bölgesinde değil. En son 5 gün önce 70 seviyesini aşağı yönde keserek olası bir **sat** sinyali verdi.

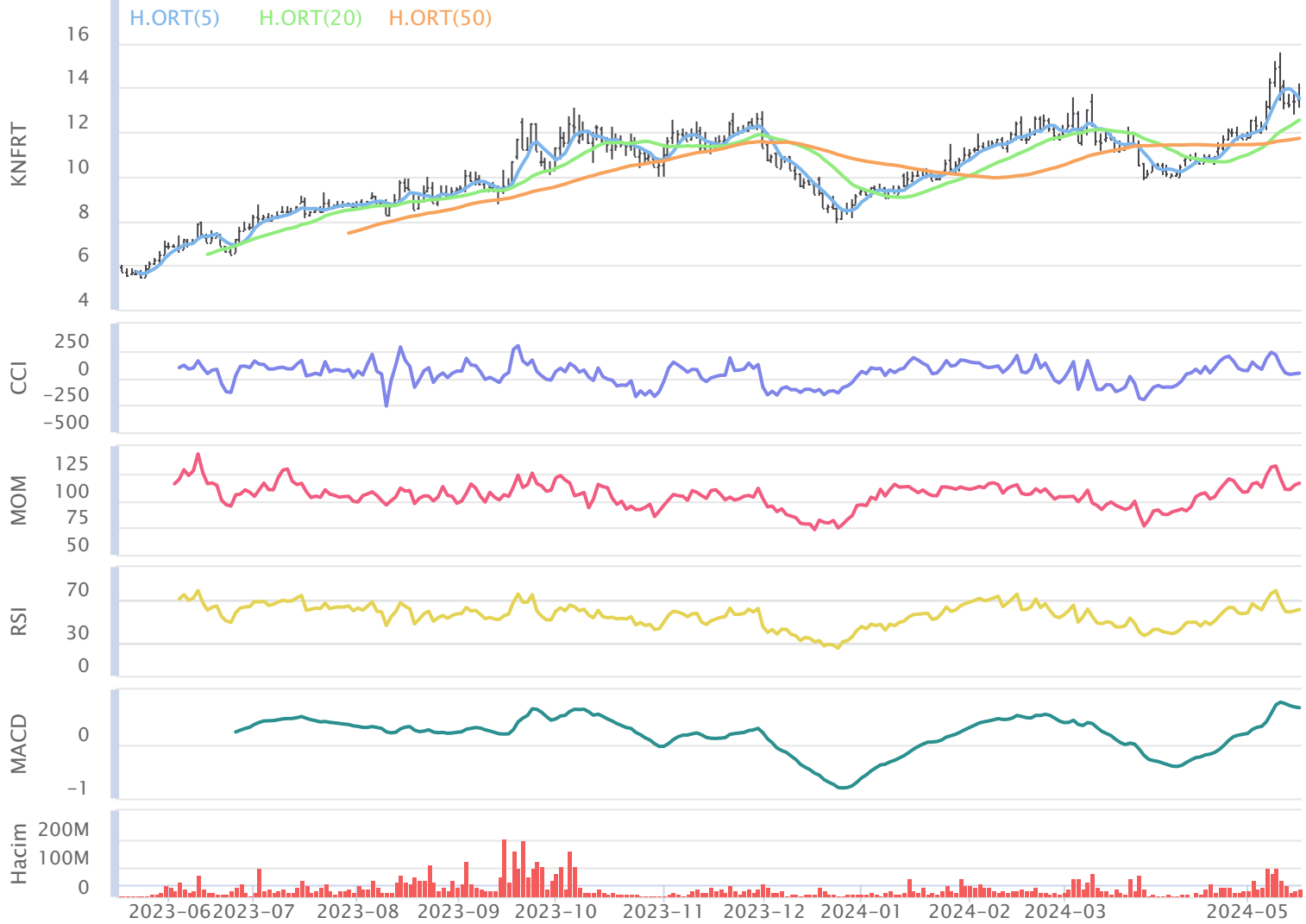
MACD

MACD, hareketli ortalamasının üzerinde olması sebebiyle **alış** pozisyonunu koruyor. En son 5 gündür güç kaybediyor.

Stokastik

Stokastik, aşırı alım ya da satım bölgesinde değil. Stokastik, 80 seviyesini aşağı yönde keserek olası bir **sat** sinyali verdi.

17.05.2023 - 17.05.2024



Aylara Göre Değişim

	Ocak	Şubat	Mart	Nisan	Mayıs	Haziran	Temmuz	Ağustos	Eylül	Ekim	Kasım	Aralık
3Y-Ort.	%3.09	%-3.87	%2.82	%-0.97	%5.56	%13.97	%8.95	%9.23	%9.05	%11.81	%8.93	%-8.74
2024	%18.16	%8.61	%-10.06	%10.81	%16.00	-	-	-	-	-	-	-
2023	%19.28	%-10.33	%-12.70	%-7.74	%-0.31	%18.75	%14.17	%6.43	%10.05	%1.55	%20.57	%-27.46
2022	%-8.95	%-8.15	%14.88	%16.82	%25.29	%11.80	%16.67	%18.69	%31.39	%19.69	%1.59	%-5.27
2021	%-1.07	%6.88	%6.27	%-12.01	%-8.32	%11.36	%-3.99	%2.56	%-14.29	%14.17	%4.62	%6.51

Dönemsel Getiri Analizi

Konfrut Gıda günü %1.19 değişimle 13.56 seviyesinden tamamladı. Şirketin Mayıs ayı performansına bakıldığında bir önceki aya göre %24.40 değer kazandığı görülmektedir. Bir önceki yılın Mayıs ayında şirketin %0.31 değer kaybettiği görülmektedir. Şirketin 3 yıllık Mayıs ayı ortalaması %5.56 seviyesindeyken aybaşından bu yana getirisi %16.00 seviyesinde bulunuyor. 3 yıllık ortalamaya bakarak, şirketin performansında Mayıs ayının sonuna kadar olumlu, önümüzdeki Haziran ayında da olumlu seyir görülebilir.

Aylık Bazda Yabancı İşlemleri

	Ocak	Şubat	Mart	Nisan	Mayıs	Haziran	Temmuz	Ağustos	Eylül	Ekim	Kasım	Aralık
3Y-Ort.	-4.35	0.74	-2.47	4.06	-0.62	0.15	1.00	2.25	-11.10	-4.44	18.05	-13.06
2024	-0.39	50.59	-48.73	15.61	0.00	0.00	0.00	0.00	0.00	0.00	0.00	0.00
2023	-9.96	-0.97	-0.76	5.15	4.60	3.16	4.47	3.01	-21.69	-13.05	50.43	-42.58
2022	-5.00	-0.29	-0.84	6.09	-5.95	-4.49	0.12	1.64	-10.44	0.16	-0.52	1.68
2021	1.92	3.48	-5.82	0.94	-0.51	1.79	-1.60	2.09	-1.15	-0.43	4.23	1.72

Yabancı Payların Halka Açık Piyasa Değerine Oranı

	Ocak	Şubat	Mart	Nisan	Mayıs	Haziran	Temmuz	Ağustos	Eylül	Ekim	Kasım	Aralık
3Y-Ort.	%-1.48	%0.74	%-1.69	%2.07	%-0.81	%0.00	%-0.14	%0.95	%-2.49	%-0.82	%3.39	%-2.11
2024	%-0.06	%7.43	%-7.95	%2.30	%0.00	%0.00	%0.00	%0.00	%0.00	%0.00	%0.00	%0.00
2023	%-1.91	%-0.21	%-0.19	%1.36	%1.22	%0.71	%0.88	%0.55	%-3.63	%-2.15	%6.89	%-8.02
2022	%-4.13	%-0.26	%-0.66	%4.08	%-3.18	%-2.15	%0.05	%0.57	%-2.75	%0.04	%-0.11	%0.38
2021	%1.58	%2.69	%-4.22	%0.78	%-0.46	%1.45	%-1.34	%1.71	%-1.10	%-0.36	%3.39	%1.29

Dönemsel Yabancı Yatırımcı Analizi

Geçtiğimiz Nisan ayında yabancı yatırımcılar 15.61 Milyon TL net alım gerçekleştirdi. İçinde bulunduğumuz Mayıs ayının son 3 yıllık yabancı işlemleri ortalamasına bakıldığında -620.92 Bin TL seviyesinde ve satım yönlü olduğu gözlemleniyor. Şirketin halka açık piyasa değerinin yabancı oranına bakıldığında, yabancı paylarındaki değişimin 3 yıllık ortalaması Nisan ayı için %2.07 düzeyinde olduğu görülmekte. Geçtiğimiz Nisan ayında yabancı paylarının, halka açık piyasa değeri üzerindeki payı %2.30 artış gösterdi.

Aylara Göre Değişim (BIST 100 Göreceli)

	Ocak	Şubat	Mart	Nisan	Mayıs	Haziran	Temmuz	Ağustos	Eylül	Ekim	Kasım	Aralık
3Y-Ort.	%5.21	%-4.41	%2.49	%-2.96	%1.33	%11.93	%-2.38	%-2.97	%8.43	%4.60	%-5.60	%-11.16
2024	%3.89	%0.38	%-9.56	%0.84	%9.48	-	-	-	-	-	-	-
2023	%32.05	%-14.80	%-5.00	%-3.84	%-5.79	%0.77	%-8.90	%-2.99	%4.55	%12.65	%13.98	%-22.81
2022	%-15.57	%-5.46	%0.11	%7.34	%19.56	%18.39	%8.25	%-2.97	%31.03	%-4.34	%-18.79	%-14.41
2021	%-0.85	%7.03	%12.35	%-12.39	%-9.78	%16.62	%-6.51	%-2.95	%-10.28	%5.49	%-12.00	%3.76

Dönemsel BIST Relatif Analizi

Şirket geçtiğimiz işlem gününü BIST 100 Endeksine göre %-1.88 negatif getiriyle tamamlamıştır. Son 3 yıllık Mayıs ayı ortalamasına bakıldığında, şirketin BIST 100 endeksine göre %1.33 pozitif getiriye sahip olduğu görülmekte. Mayıs ayında ay başına göre %9.48 göreceli getiriye sahiptir.

Sektörel Oranlar Sanayi

Kod	Kapanış	FK (Fiyat / Kazanç)	PD / DD	Firma Değeri / FAVÖK	Firma Değeri / Net Satış	Favök Marjı (%) (Çeyrek)
KNFRT	13.56	23.07	3.22	13.94	0.88	1.41
KAYSE	32.40	5.41	1.64	15.62	2.76	
OYLUM	14.95	7.46	2.32	8.47	2.04	24.91
PETUN	89.90	8.13	0.83	25.91	0.89	-4.24
BORSK	33.20	9.12	5.00	8.65	2.85	
GOKNR	23.46	9.60	3.09	15.35	1.88	

Sektörel Analiz

Konfrut Gıda şirketinin F/K oranı 23.07 seviyesinde ve 15.32 olan Sektörel F/K oranının üzerindedir. Bununla birlikte PD/DD oranı 3.22 seviyesinde ve sektörün üstündedir. FD/FAVÖK oranı sektörün üzerinde olan şirketin FD/Satışlar oranı da sektörün altında bulunmaktadır. Hissenin Favök Marjı ise sektör ortalamasının altındayken, geçen yılın aynı dönemine kıyasla düşüş gösteriyor.



Bugün alacağınız bir Konfrut Gıda hissesinin son 3 yıllık Mayıs ayı getirilerinin ortalaması %5.56 olarak gerçekleşti. Aybaşından itibaren getirisi de %16.00 olarak gerçekleşti. Son 1 yıllık yabancı yatırımcı işlemleri alış ağırlıklı gerçekleşmekte.

Hazırlayan : Yatırım Danışmanlığı ve Bireysel Portföy Yönetimi

Soru, görüş ve işlemlerinizi için müşteri temsilciniz ile iletişime geçebilirsiniz.

Özel İşlem Merkezi

444 42 55

ÇEKİNCE

Bu rapor genel yatırım tavsiyesi niteliğindedir.

“Yatırım Danışmanlığı” hizmeti; aracı kurumlar, portföy yönetim şirketleri, mevduat kabul etmeyen bankalar ile müşteri arasında imzalanacak Yatırım Danışmanlığı sözleşmesi çerçevesinde sunulmaktadır. Burada yer alan bilgi, yorum ve tavsiyeleri, kişilerin yerindelik testi ile belirlendiği risk seviyeleri dikkate alınarak, Halk Yatırım Yatırım Danışmanlığı ve Araştırma birimi nezdinde güvenilir olduğuna inanılan bilgi kaynaklarından yararlanılarak hazırlanmakta ve kişiye özel sunulmaktadır. Verilen bu tavsiyeler mali durumunuz ile risk ve getiri tercihlerinize uygun olmayabilir. Bu nedenle, risk yapınıza uygun olmayan şekilde sadece burada yer alan bilgilere dayanarak yatırım kararı verilmesi beklentilerinize uygun sonuçlar doğurmayabilir. Size özel olarak tahsis edilen Yatırım Danışmanınız ile irtibata geçmeniz ve mali durumunuz ve risk seviyelerinize uygun kararları birlikte almanız tavsiye edilir.

Veri ve grafikler güvenilirliğine inandığımız güvenilir kaynaklardan derlenmiş olup, yapılan yorumlar sadece HALK YATIRIM MENKUL DEĞERLER A.Ş. Yatırım Danışmanlığı'nın beklentilerini yansıtmaktadır. Bu bilgiler ışığında yapılan ve yapılacak olan ileriye dönük yatırımların sonuçlarından Şirketimiz hiçbir şekilde sorumlu tutulamaz. Ayrıca, Halk Yatırım Menkul Değerler A.Ş.'nin yazılı izni olmadıkça içeriği kısmen ya da tamamen üçüncü kişilerce hiç bir şekil ve ortamda yayınlanamaz, iktisap edilemez, alıntı yapılamaz, kullanılamaz. İleti, gönderilen kişiye özel ve münhasırdır. İlave olarak, bu raporun gönderildiği ve yukarıdaki açıklamalarımız doğrultusunda kullanıldığı ülkelerdeki yasal düzenlemelerden kaynaklı tüm talep ve dava haklarımız saklıdır.

Uyarı Notu: Bu e-posta'nın içerdiği bilgiler (ekleri dahil olmak üzere) gizlidir. Onayımız olmaksızın üçüncü kişilere açıklanamaz. Bu mesajın gönderilmek istendiği kişi değilseniz, lütfen mesajı sisteminizden derhal siliniz. Halk Yatırım Menkul Değerler A.Ş. bu mesajın içerdiği bilgilerin doğruluğu veya eksiksiz olduğu konusunda bir garanti vermemektedir. Bu nedenle bilgilerin ne şekilde olursa olsun, içeriğinden, iletilmesinden, alınmasından, saklanmasından sorumlu değildir. Bu mesajın içeriği yazarına ait olup, Halk Yatırım Menkul Değerler A.Ş.'nin görüşlerini içermeyebilir.