

Şirkete ilişkin notlarımızı aşağıda görebilirsiniz:

- Çelik Halat, 3Ç23 mali sonuçlarında 33.88 milyon TL zarar açıkladı.
- Şirketin net satış gelirleri geçen yılın aynı dönemine göre %17 azalarak 307.47 milyon TL oldu. FAVÖK ise 13.23 milyon TL seviyesinde gerçekleşti.
- Şirketin döviz açık pozisyonu 162.32 milyon TL seviyesindeyken finansman gelirleri bulunmamaktadır.
- MACD, hareketli ortalamasının altında olması sebebiyle **satış** pozisyonunu koruyor. En son 20 gün önce hareketli ortalamasını aşağı yönde keserek olası bir **sat** sinyali verdi.

MİLYON TL	Not	3Ç23	3Ç22	Değişim %	2023/09	2022/09
Net Satışlar	5	307.47	369.56	-17	995.86	1,076.09
Brüt EFK	2	41.20	19.92	107	133.09	153.62
FAVÖK	2	13.23	-11.92	a.d.	56.12	63.01
Net Kâr	5	-33.88	-26.92	a.d.	-45.25	25.48

Not: "1: Son beş yılın en iyisi, 5: Son beş yılın en kötüsü"

ORANLAR	Not	3Ç23	3Ç22	2023/09	2022/09
Brüt EFK Marjı (%)	2	13.40	5.39	13.36	14.28
Favök Marjı (%)	2	4.30	-3.23	5.63	5.86
Net Kar Marjı (%)	5	-11.02	-7.28	-4.54	2.37
Net Satışlar Büyüme (%)	5	-16.80	128.99	-7.46	137.14
FAVÖK Büyüme (%)	-	-	-	-10.95	126.35
Net Kâr Büyüme (%)	-	-	-	-	996.99
Temettü Verimi (%)	3	-	-	0.18	0.77

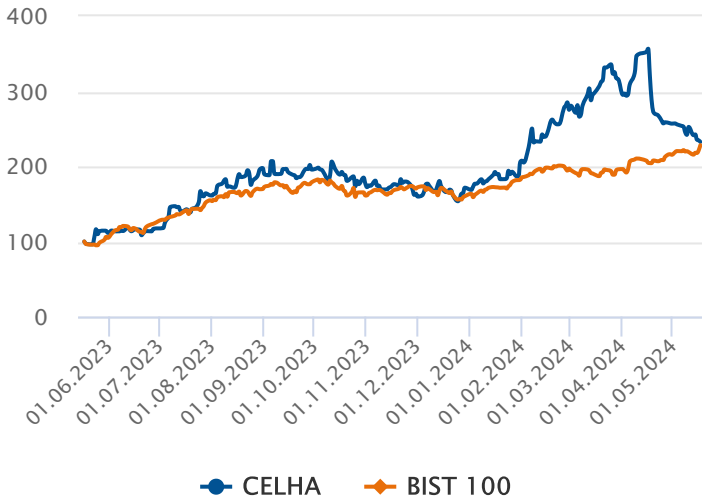
Not 1: "1: Son beş yılın en iyisi, 5: Son beş yılın en kötüsü"

Not 2: "Tablo başlıklarında "Ç" bulunan sütunlar sadece çeyrek (üç aylık) verileri, diğer sütunlar ise kümülatif verileri göstermektedir."

CARİ DEĞERLER	2023/09	2022/09
Piyasa Değeri	2,501.62	583.08
Net Borç	589.83	336.45
F/K (Fiyat Kazanç)	-	18.97
Piyasa Değeri/Defter Değeri	-	8.08
Firma Değeri/FAVÖK	42.84	9.28
Hisse Başına Kâr	-	0.74
Özsermaye Kârlılığı (%)	-158.72	41.23

PERFORMANS GÖSTERGELERİ	NOMİNAL (%)	BİST 100 GÖR. (%)
Haftalık	-7.94	-11.62
Aylık	-27.58	-35.16
3 Aylık	-4.62	-17.11
6 Aylık	31.88	-2.69
Yıllık	132.61	1.88

#### Endekse Görece Performans Grafiği



#### Zararı Arttı

Şirketin 3Ç23 gelir tablosunda net satışları %17 oranında azalarak 307.47 milyon TL olarak gerçekleşti. Satışlardaki düşüş ile beraber şirket bu çeyrekte 33.88 milyon TL zarar açıkladı. Şirketin net borcu geçtiğimiz yılın aynı dönemine göre %75 artarak 589.83 milyon TL seviyesine yükseldi.

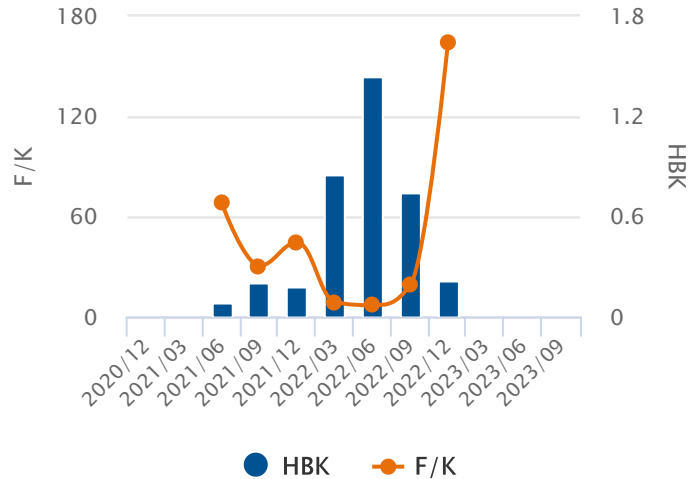
#### Oran Analizleri Negatif

Şirketin 3Ç23 döneminde FAVÖK rakamları 13.23 milyon TL seviyesinde gerçekleşirken, FAVÖK Marjı %4.30 seviyesine yükseldi. Faaliyet giderleri %16 azalış gösterirken, finansal giderler %99.36 artış kaydetmiştir. PD/DD değeri hesaplanamamaktadır.

#### Endekse Görece Pozitif Performans

BIST 100 Endeksi son bir yılda %128 değer kazanırken, CELHA ise %133 değer kazandı. Son bir yılda en düşük 12.02 seviyesini gören hisse, en yüksek 47.70 seviyesini gördü.

#### Hisse Başına Kar Grafiği



### 5 ve 20 Gün Hareketli Ortalama

En son 19 gün önce 5 günlük hareketli ortalama, 20 günlük hareketli ortalamasını aşağı yönde keserek olası bir **sat** sinyali verdi. 5 günlük hareketli ortalama, 20 günlük hareketli ortalamasının altında seyrettiği için **satış** pozisyonunu koruyor.

### Commodity Channel Index (CCI)

CCI, -100 seviyesinin altında ve aşırı satım bölgesinde bulunuyor. En son 5 gün önce yeniden aşırı satım bölgesine girerek **düşüşün** belki bir süre daha devam edebileceği yönünde işaretler veriyor.

### Momentum

Momentum, aşırı satım bölgesinde bulunuyor. En son 20 gün önce yeniden aşırı satım bölgesine girmesi **düşüşün** bir süre daha devam edebileceği şeklinde değerlendirilebilir.

### Relative Strength Index (RSI)

RSI, aşırı alım ya da satım bölgesinde değil. En son 21 gün önce 70 seviyesini aşağı yönde keserek olası bir **sat** sinyali verdi.

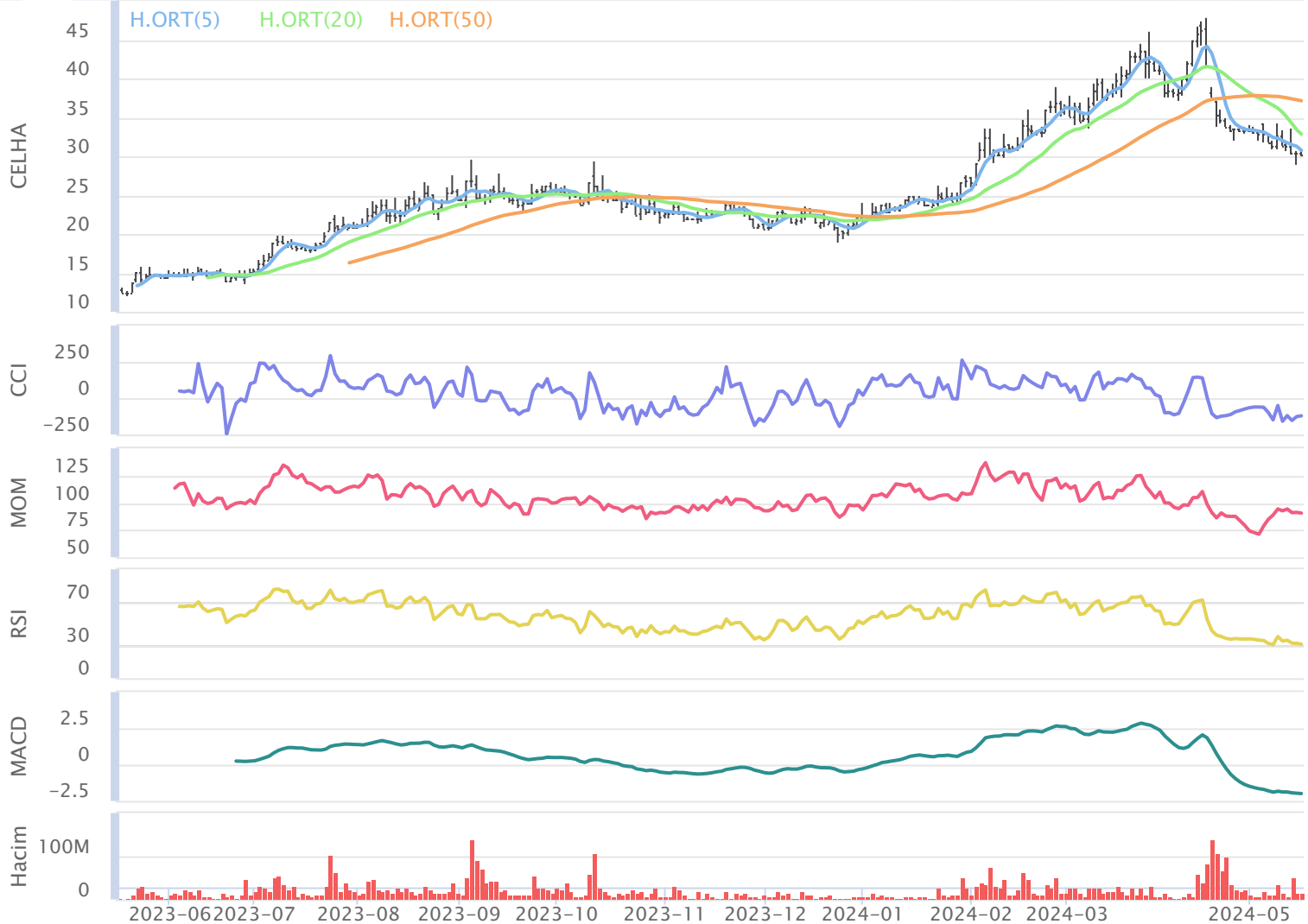
### MACD

MACD, hareketli ortalamasının altında olması sebebiyle **satış** pozisyonunu koruyor. En son 20 gün önce hareketli ortalamasını aşağı yönde keserek olası bir **sat** sinyali verdi.

### Stokastik

Stokastik, aşırı alım ya da satım bölgesinde değil. Stokastik, 20 seviyesini yukarı yönde keserek olası bir **alım** sinyali verdi.

17.05.2023 - 17.05.2024



## Aylara Göre Değişim

	Ocak	Şubat	Mart	Nisan	Mayıs	Haziran	Temmuz	Ağustos	Eylül	Ekim	Kasım	Aralık
3Y-Ort.	%-6.85	%-0.48	%-7.56	%-3.20	%11.86	%-1.89	%20.47	%6.98	%6.74	%18.28	%37.95	%-4.57
2024	%19.95	%33.73	%14.97	%-18.82	%-9.49	-	-	-	-	-	-	-
2023	%-25.64	%18.95	%-11.49	%-7.90	%8.51	%4.87	%38.05	%22.56	%-1.05	%-9.65	%-7.44	%4.86
2022	%4.07	%-20.26	%9.96	%12.11	%21.79	%-1.11	%14.13	%-0.53	%25.78	%60.43	%90.77	%-15.81
2021	%1.03	%-0.12	%-21.13	%-13.81	%5.29	%-9.44	%9.24	%-1.08	%-4.51	%4.07	%30.52	%-2.76

## Dönemsel Getiri Analizi

Çelik Halat günü %0.92 değişimle 30.14 seviyesinden tamamladı. Şirketin Mayıs ayı performansına bakıldığında bir önceki aya göre %27.58 değer kaybettiği görülmektedir. Bir önceki yılın Mayıs ayında şirketin %8.51 değer kazandığı görülmektedir. Şirketin 3 yıllık Mayıs ayı ortalaması %11.86 seviyesindeyken aybaşından bu yana getirisi %9.49 seviyesinde bulunuyor. 3 yıllık ortalamaya bakarak, şirketin performansında Mayıs ayının sonuna kadar olumlu, önümüzdeki Haziran ayında da olumsuz seyir görülebilir.

## Aylık Bazda Yabancı İşlemleri

	Ocak	Şubat	Mart	Nisan	Mayıs	Haziran	Temmuz	Ağustos	Eylül	Ekim	Kasım	Aralık
3Y-Ort.	0.77	-1.22	-0.07	-0.10	-1.76	2.23	2.96	6.21	-0.19	2.07	-11.33	-3.96
2024	6.71	-0.83	7.98	-10.01	0.00	0.00	0.00	0.00	0.00	0.00	0.00	0.00
2023	-1.06	0.24	0.70	-0.99	-0.10	2.77	4.06	24.28	-0.15	7.40	-31.48	-4.68
2022	1.31	-1.75	-0.21	0.69	-4.87	4.28	2.80	-4.93	0.32	-3.93	-2.82	-5.39
2021	2.06	-2.16	-0.68	0.01	-0.30	-0.36	2.03	-0.73	-0.75	2.75	0.31	-1.81

## Yabancı Payların Halka Açık Piyasa Değerine Oranı

	Ocak	Şubat	Mart	Nisan	Mayıs	Haziran	Temmuz	Ağustos	Eylül	Ekim	Kasım	Aralık
3Y-Ort.	%1.08	%-1.31	%-0.26	%0.13	%-1.44	%1.25	%1.77	%-0.19	%-0.27	%1.13	%-2.10	%-1.28
2024	%1.01	%-0.09	%0.78	%-1.21	%0.00	%0.00	%0.00	%0.00	%0.00	%0.00	%0.00	%0.00
2023	%-0.32	%0.06	%0.20	%-0.30	%-0.03	%0.75	%0.79	%3.88	%-0.02	%1.32	%-6.08	%-0.86
2022	%1.24	%-2.09	%-0.23	%0.68	%-3.93	%3.49	%2.00	%-3.55	%0.18	%-1.40	%-0.53	%-1.20
2021	%2.31	%-1.89	%-0.76	%0.01	%-0.37	%-0.48	%2.51	%-0.91	%-0.98	%3.45	%0.30	%-1.79

## Dönemsel Yabancı Yatırımcı Analizi

Geçtiğimiz Nisan ayında yabancı yatırımcılar -10.01 Milyon TL net satım gerçekleştirdi. İçinde bulunduğumuz Mayıs ayının son 3 yıllık yabancı işlemleri ortalamasına bakıldığında -1.76 Milyon TL seviyesinde ve satım yönlü olduğu gözlemleniyor. Şirketin halka açık piyasa değerinin yabancı oranına bakıldığında, yabancı paylarındaki değişimin 3 yıllık ortalaması Nisan ayı için %0.13 düzeyinde olduğu görülmekte. Geçtiğimiz Nisan ayında yabancı paylarının, halka açık piyasa değeri üzerindeki payı %1.21 azalış gösterdi.

## Aylara Göre Değişim (BIST 100 Göreceli)

	Ocak	Şubat	Mart	Nisan	Mayıs	Haziran	Temmuz	Ağustos	Eylül	Ekim	Kasım	Aralık
3Y-Ort.	%-6.64	%-1.63	%-8.16	%-5.06	%7.45	%-3.81	%7.48	%-4.46	%6.46	%8.20	%16.59	%-5.88
2024	%5.46	%23.59	%15.61	%-26.12	%-14.57	-	-	-	-	-	-	-
2023	%-17.68	%13.02	%-3.69	%-4.02	%2.53	%-11.01	%10.16	%11.71	%-6.01	%0.22	%-12.50	%11.57
2022	%-3.49	%-17.92	%-4.18	%3.01	%16.21	%4.72	%5.89	%-18.69	%25.44	%28.21	%52.50	%-23.94
2021	%1.25	%0.02	%-16.62	%-14.19	%3.61	%-5.15	%6.38	%-6.40	%-0.05	%-3.84	%9.77	%-5.27

## Dönemsel BIST Relatif Analizi

Şirket geçtiğimiz işlem gününü BIST 100 Endeksine göre %3.93 negatif getiriyle tamamlamıştır. Son 3 yıllık Mayıs ayı ortalamasına bakıldığında, şirketin BIST 100 endeksine göre %7.45 pozitif getiriye sahip olduğu görülmekte. Mayıs ayında ay başına göre %14.57 göreceli getiriye sahiptir.

## Sektörel Oranlar Sanayi

Kod	Kapanış	FK (Fiyat / Kazanç)	PD / DD	Firma Değeri / FAVÖK	Firma Değeri / Net Satış	Favök Marjı (%) (Çeyrek)
CELHA	30.14			49.92	2.30	4.30
CEMAS	3.46	5.11	1.35	19.55	1.99	14.57
BNTAS	10.73	7.62	1.85	7.75	1.15	8.47
DMSAS	6.72	11.15	1.72	25.97	0.69	18.46
SARKY	34.26	11.80	2.62	12.41	0.48	7.84
MAKTK	6.81	12.80	1.87	12.20	2.45	42.67

## Sektörel Analiz

FD/FAVÖK oranı sektörün üzerinde olan şirketin FD/Satışlar oranı da sektörün üzerinde bulunmaktadır. Hissenin Favök Marjı ise sektör ortalamasının altındayken, geçen yılın aynı dönemine kıyasla yükseliş gösteriyor.



Bugün alacağınız bir Çelik Halat hissesinin son 3 yıllık Mayıs ayı getirilerinin ortalaması %11.86 olarak gerçekleşti. Aybaşından itibaren getirisi de %9.49 olarak gerçekleşti.

## Hazırlayan : Yatırım Danışmanlığı ve Bireysel Portföy Yönetimi

Soru, görüş ve işlemlerinizi için müşteri temsilciniz ile iletişime geçebilirsiniz.

### Özel İşlem Merkezi

444 42 55

## ÇEKİNCE

Bu rapor genel yatırım tavsiyesi niteliğindedir.

“Yatırım Danışmanlığı” hizmeti; aracı kurumlar, portföy yönetim şirketleri, mevduat kabul etmeyen bankalar ile müşteri arasında imzalanacak Yatırım Danışmanlığı sözleşmesi çerçevesinde sunulmaktadır. Burada yer alan bilgi, yorum ve tavsiyeleri, kişilerin yerindelik testi ile belirlendiği risk seviyeleri dikkate alınarak, Halk Yatırım Yatırım Danışmanlığı ve Araştırma birimi nezdinde güvenilir olduğuna inanılan bilgi kaynaklarından yararlanılarak hazırlanmakta ve kişiye özel sunulmaktadır. Verilen bu tavsiyeler mali durumunuz ile risk ve getiri tercihlerinize uygun olmayabilir. Bu nedenle, risk yapınıza uygun olmayan şekilde sadece burada yer alan bilgilere dayanarak yatırım kararı verilmesi beklentilerinize uygun sonuçlar doğurmayabilir. Size özel olarak tahsis edilen Yatırım Danışmanınız ile irtibata geçmeniz ve mali durumunuz ve risk seviyelerinize uygun kararları birlikte almanız tavsiye edilir.

Veri ve grafikler güvenilirliğine inandığımız güvenilir kaynaklardan derlenmiş olup, yapılan yorumlar sadece HALK YATIRIM MENKUL DEĞERLER A.Ş. Yatırım Danışmanlığı'nın beklentilerini yansıtmaktadır. Bu bilgiler ışığında yapılan ve yapılacak olan ileriye dönük yatırımların sonuçlarından Şirketimiz hiçbir şekilde sorumlu tutulamaz. Ayrıca, Halk Yatırım Menkul Değerler A.Ş.'nin yazılı izni olmadıkça içeriği kısmen ya da tamamen üçüncü kişilerce hiç bir şekil ve ortamda yayınlanamaz, iktisap edilemez, alıntı yapılamaz, kullanılamaz. İleti, gönderilen kişiye özel ve münhasırdır. İlave olarak, bu raporun gönderildiği ve yukarıdaki açıklamalarımız doğrultusunda kullanıldığı ülkelerdeki yasal düzenlemelerden kaynaklı tüm talep ve dava haklarımız saklıdır.

Uyarı Notu: Bu e-posta'nın içerdiği bilgiler (ekleri dahil olmak üzere) gizlidir. Onayımız olmaksızın üçüncü kişilere açıklanamaz. Bu mesajın gönderilmek istendiği kişi değilseniz, lütfen mesajı sisteminizden derhal siliniz. Halk Yatırım Menkul Değerler A.Ş. bu mesajın içerdiği bilgilerin doğruluğu veya eksiksiz olduğu konusunda bir garanti vermemektedir. Bu nedenle bilgilerin ne şekilde olursa olsun, içeriğinden, iletilmesinden, alınmasından, saklanmasından sorumlu değildir. Bu mesajın içeriği yazarına ait olup, Halk Yatırım Menkul Değerler A.Ş.'nin görüşlerini içermeyebilir.