

## BUCIM / Bursa Çimento

08 Mayıs 2024

Şirkete ilişkin notlarımızı aşağıda görebilirsiniz:

- Bursa Çimento, 4Ç23 mali sonuçlarında 633.61 milyon TL net kâr açıkladı.
- Şirketin net satış gelirleri geçen yılın aynı dönemine göre %36 azalarak 4.78 milyar TL oldu. FAVÖK ise yıllık bazda %32 azalarak 1.22 milyar TL'ye geriledi.
- Şirketin döviz fazla pozisyonu 996.26 milyon TL seviyesindeyken finansman gelirleri 95.09 milyon TL seviyelerinde bulunmaktadır.
- MACD, hareketli ortalamasının üzerinde olması sebebiyle **alış** pozisyonunu koruyor. En son 18 gün önce hareketli ortalamasını yukarı yönde keserek olası bir **alım** sinyali verdi.

MİLYON TL	Not	4Ç23	4Ç22	Değişim %	2023/12	2022/12
Net Satışlar	2	4,776.97	7,453.50	-36	10,435.48	11,546.48
Brüt EFK	2	1,276.68	1,945.15	-34	2,959.38	3,252.71
FAVÖK	2	1,218.75	1,780.32	-32	2,563.80	2,909.77
Net Kâr	1	633.61	-469.65	a.d.	1,833.13	392.63

Not: "1: Son beş yılın en iyisi, 5: Son beş yılın en kötüsü"

ORANLAR	Not	4Ç23	4Ç22	2023/12	2022/12
Brüt EFK Marjı (%)	3	26.73	26.10	28.36	28.17
Favök Marjı (%)	2	25.51	23.89	24.57	25.20
Net Kar Marjı (%)	4	13.26	-6.30	17.57	3.40
Net Satışlar Büyüme (%)	5	-35.91	891.68	-9.62	403.39
FAVÖK Büyüme (%)	5	-31.54	941.42	-11.89	537.55
Net Kâr Büyüme (%)	-	-	-	366.89	-12.26
Temettü Verimi (%)	3	-	-	0.49	-

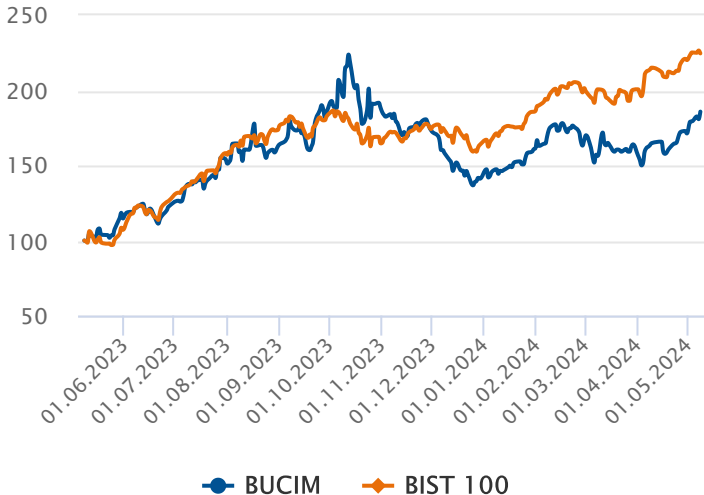
Not 1: "1: Son beş yılın en iyisi, 5: Son beş yılın en kötüsü"

Not 2: "Tablo başlıklarında "Ç" bulunan sütunlar sadece çeyrek (üç aylık) verileri, diğer sütunlar ise kümülatif verileri göstermektedir."

CARİ DEĞERLER	2023/12	2022/12
Piyasa Değeri	13,785.00	9,285.00
Net Borç	-554.61	-624.10
F/K (Fiyat Kazanç)	7.52	23.65
Piyasa Değeri/Defter Değeri	1.57	1.31
Firma Değeri/FAVÖK	3.87	2.98
Hisse Başına Kâr	1.22	0.26
Özsermaye Kârlılığı (%)	23.04	9.19

PERFORMANS GÖSTERGELERİ	NOMİNAL (%)	BİST 100 GÖR. (%)
Haftalık	8.50	6.36
Aylık	13.74	8.29
3 Aylık	6.98	-6.57
6 Aylık	0.73	-22.73
Yıllık	85.88	-17.25

## Endekse Görece Performans Grafliği



## Kâra geçti

Şirketin 4Ç23 gelir tablosunda net satışları %36 oranında azalarak 4.78 milyar TL olarak gerçekleşti. Satışlardaki düşüşe rağmen şirket bu çeyrekte 633.61 milyon TL net kâr açıkladı. Şirketin net nakdi 554.61 milyon TL olarak gerçekleşti.

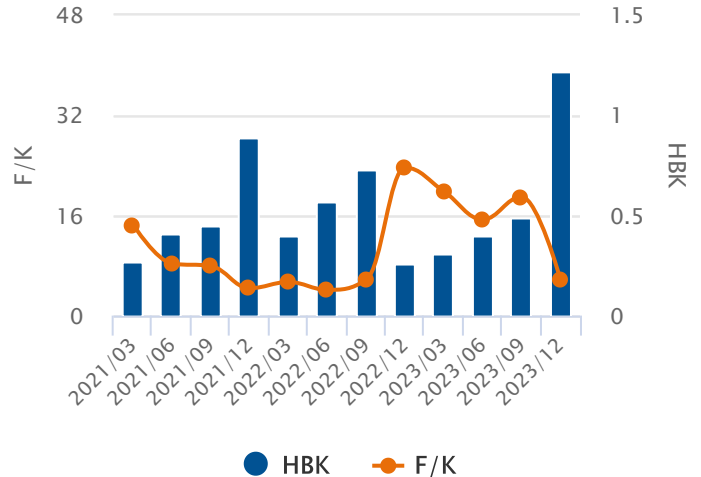
## Oran Analizleri Negatif

Şirketin 4Ç23 döneminde FAVÖK rakamları %32 azalarak 1.22 milyar TL seviyesine gerilerken, FAVÖK Marjı %25.51 seviyesine yükseldi. Faaliyet giderleri %19 azalış gösterirken, finansal giderler %257.02 artış kaydetmiştir. F/K değeri 7.52 ve PD/DD oranı ise 1.57 seviyesi ile sektörün altında fiyatlanıyor. Hissenin mevcut dönemdeki Temettü Verimi Oranı %0.65 olmuştur.

## Endekse Görece Negatif Performans

BIST 100 Endeksi son bir yılda %125 değer kazanırken, BUCIM ise %86 değer kazandı. Son bir yılda en düşük 4.74 seviyesini gören hisse, en yüksek 11.55 seviyesini gördü.

## Hisse Başına Kar Grafliği



### 5 ve 20 Gün Hareketli Ortalama

En son 11 gün önce 5 günlük hareketli ortalama, 20 günlük hareketli ortalamasını yukarı yönde keserek olası bir **alım** sinyali verdi. 5 günlük hareketli ortalama, 20 günlük hareketli ortalamasının üzerinde seyrettiği için **alım** pozisyonunu koruyor.

### Commodity Channel Index (CCI)

CCI, +100 seviyesinin üzerinde ve aşırı alım bölgesinde bulunuyor. En son 11 gün önce yeniden aşırı alım bölgesine girerek **yükselişin** belki bir süre daha devam edebileceği yönünde işaretler veriyor.

### Momentum

Momentum, aşırı alım bölgesinde bulunuyor. En son 5 gün önce yeniden aşırı alım bölgesine girmesi **yükselişin** bir süre daha devam edebileceği şeklinde değerlendirilebilir.

### Relative Strength Index (RSI)

RSI, +70 seviyesinin üzerinde ve aşırı alım bölgesinde bulunuyor. En son 1 gün önce yeniden aşırı alım bölgesine girmesi, **yükselişin** bir süre daha devam edebileceği yönünde değerlendirilebilir.

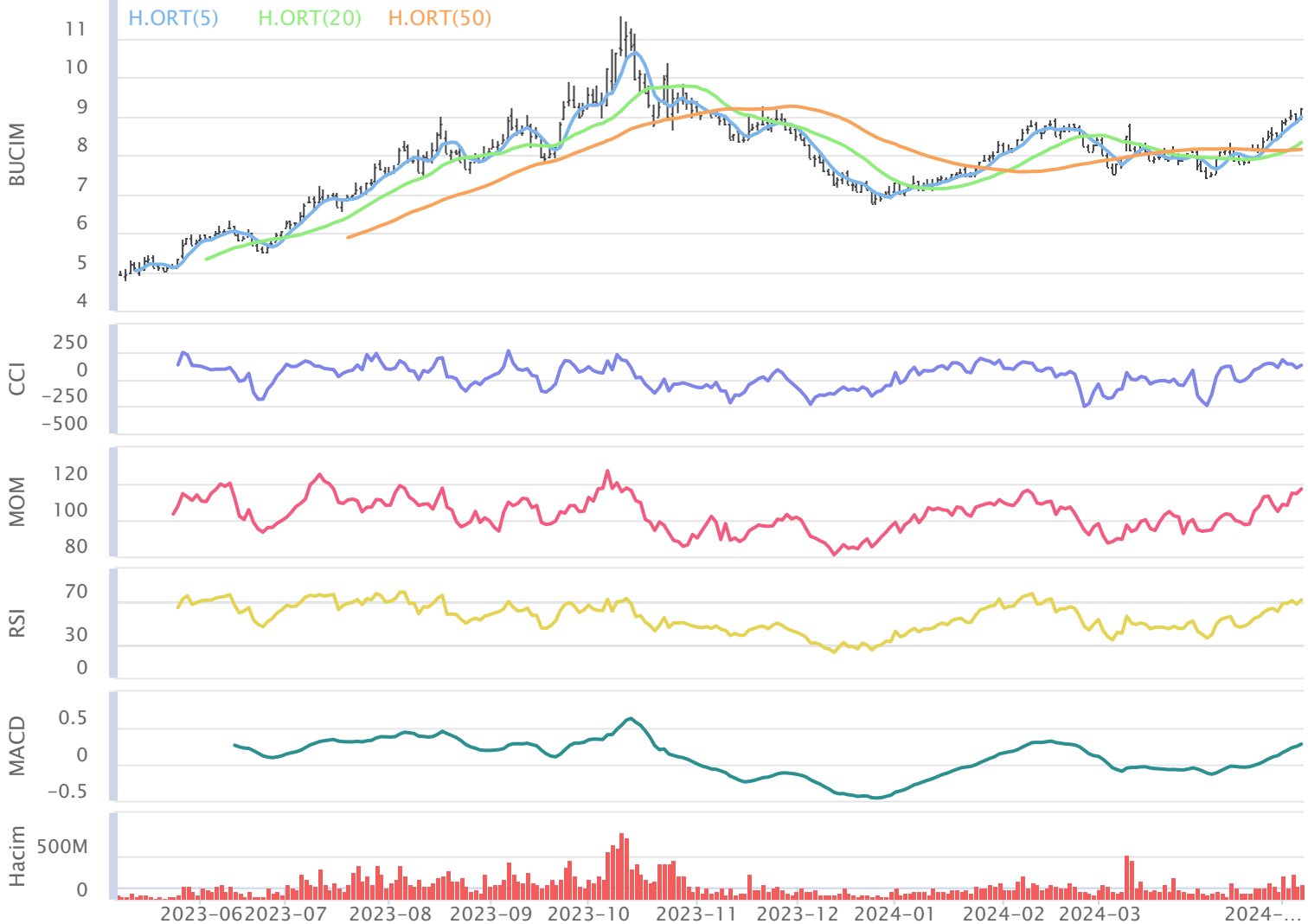
### MACD

MACD, hareketli ortalamasının üzerinde olması sebebiyle **alış** pozisyonunu koruyor. En son 18 gün önce hareketli ortalamasını yukarı yönde keserek olası bir **alım** sinyali verdi.

### Stokastik

Stokastik, +80 seviyesinin üzerinde ve aşırı alım bölgesinde bulunuyor. Hareketli ortalamasını yukarı yönde kesmiş olması, çok kesin olmasa da, kısa vadeli bir yükseliş olasılığına işaret ediyor olabilir.

08.05.2023 - 08.05.2024



## Aylara Göre Değişim

	Ocak	Şubat	Mart	Nisan	Mayıs	Haziran	Temmuz	Ağustos	Eylül	Ekim	Kasım	Aralık
3Y-Ort.	%-10.46	%10.71	%-3.23	%-3.39	%5.54	%-2.79	%10.68	%14.75	%13.49	%6.44	%8.91	%-6.31
2024	%14.33	%3.38	%-1.70	%4.44	%8.50	-	-	-	-	-	-	-
2023	%-16.96	%42.02	%-15.07	%-14.52	%7.74	%6.83	%25.90	%5.47	%14.07	%1.62	%-7.99	%-18.62
2022	%-13.27	%0.88	%15.85	%12.74	%0.00	%-1.67	%8.51	%33.33	%23.82	%12.11	%19.92	%9.36
2021	%-1.16	%-10.77	%-10.48	%-8.40	%8.89	%-13.52	%-2.36	%5.44	%2.58	%5.59	%14.81	%-9.68

## Dönemsel Getiri Analizi

Bursa Çimento günü %2.80 değişimle 9.19 seviyesinden tamamladı. Şirketin Mayıs ayı performansına bakıldığında bir önceki aya göre %13.74 değer kazandığı görülmektedir. Bir önceki yılın Mayıs ayında şirketin %7.74 değer kazandığı görülmektedir. Şirketin 3 yıllık Mayıs ayı ortalaması %5.54 seviyesindeyken aybaşından bu yana getirisi %8.50 seviyesinde bulunuyor. 3 yıllık ortalamaya bakarak, şirketin performansında Mayıs ayının sonuna kadar olumlu, önümüzdeki Haziran ayında da olumsuz seyir görülebilir.

## Aylık Bazda Yabancı İşlemleri

	Ocak	Şubat	Mart	Nisan	Mayıs	Haziran	Temmuz	Ağustos	Eylül	Ekim	Kasım	Aralık
3Y-Ort.	-11.41	-48.51	28.35	18.63	-7.05	1.39	15.50	-11.46	21.77	-18.01	14.00	63.74
2024	14.68	3.25	-56.58	0.00	0.00	0.00	0.00	0.00	0.00	0.00	0.00	0.00
2023	-28.73	-160.77	70.15	57.81	-8.66	15.30	32.24	-15.58	64.47	-116.98	5.03	60.57
2022	-11.03	13.67	4.78	-7.95	-12.88	0.75	14.74	-9.92	1.85	58.84	32.31	120.85
2021	5.52	1.56	10.10	6.03	0.39	-11.89	-0.47	-8.89	-1.02	4.12	4.66	9.80

## Yabancı Payların Halka Açık Piyasa Değerine Oranı

	Ocak	Şubat	Mart	Nisan	Mayıs	Haziran	Temmuz	Ağustos	Eylül	Ekim	Kasım	Aralık
3Y-Ort.	%-0.81	%-0.79	%1.48	%0.88	%-0.43	%-0.62	%0.62	%-0.90	%0.42	%0.25	%0.66	%2.42
2024	%0.36	%0.08	%-1.37	%0.00	%0.00	%0.00	%0.00	%0.00	%0.00	%0.00	%0.00	%0.00
2023	%-1.10	%-4.32	%2.22	%2.14	%-0.30	%0.49	%0.82	%-0.38	%1.37	%-2.44	%0.11	%1.70
2022	%-2.24	%1.72	%0.44	%-0.65	%-1.06	%0.06	%1.13	%-0.57	%0.09	%2.44	%1.12	%3.83
2021	%0.89	%0.25	%1.77	%1.16	%0.07	%-2.42	%-0.10	%-1.76	%-0.20	%0.75	%0.74	%1.72

## Dönemsel Yabancı Yatırımcı Analizi

Geçtiğimiz Mart ayında yabancı yatırımcılar -56.58 Milyon TL net satım gerçekleştirdi. İçinde bulunduğumuz Mayıs ayının son 3 yıllık yabancı işlemleri ortalamasına bakıldığında 18.63 Milyon TL seviyesinde ve alım yönlü olduğu gözlemleniyor. Şirketin halka açık piyasa değerinin yabancı oranına bakıldığında, yabancı paylarındaki değişimin 3 yıllık ortalaması Mart ayı için %1.64 düzeyinde olduğu görülmekte. Geçtiğimiz Mart ayında yabancı paylarının, halka açık piyasa değeri üzerindeki payı %1.31 azalış gösterdi.

## Aylara Göre Değişim (BIST 100 Göreceli)

	Ocak	Şubat	Mart	Nisan	Mayıs	Haziran	Temmuz	Ağustos	Eylül	Ekim	Kasım	Aralık
3Y-Ort.	%-9.53	%9.38	%-3.99	%-5.37	%1.46	%-4.89	%-1.26	%1.63	%13.07	%-0.04	%-6.86	%-8.87
2024	%0.51	%-4.45	%-1.15	%-4.95	%6.36	-	-	-	-	-	-	-
2023	%-8.08	%34.95	%-7.58	%-10.91	%1.81	%-9.35	%0.47	%-3.87	%8.37	%12.72	%-13.02	%-13.41
2022	%-19.57	%3.84	%0.95	%3.59	%-4.58	%4.12	%0.68	%9.00	%23.48	%-10.40	%-4.14	%-1.19
2021	%-0.94	%-10.64	%-5.35	%-8.80	%7.15	%-9.43	%-4.92	%-0.23	%7.37	%-2.44	%-3.43	%-12.01

## Dönemsel BIST Relatif Analizi

Şirket geçtiğimiz işlem gününü BIST 100 Endeksine göre %3.69 pozitif getiriyle tamamlamıştır. Son 3 yıllık Mayıs ayı ortalamasına bakıldığında, şirketin BIST 100 endeksine göre %1.46 pozitif getiriye sahip olduğu görülmekte. Mayıs ayında ay başına göre %6.36 göreceli getiriye sahiptir.

## Sektörel Oranlar Sanayi

Kod	Kapanış	FK (Fiyat / Kazanç)	PD / DD	Firma Değeri / FAVÖK	Firma Değeri / Net Satış	Favök Marjı (%) (Çeyrek)
BUCIM	9.19	7.52	1.57	5.16	1.27	25.51
GOLTS	528.00	5.86	1.89	8.39	1.95	20.13
AFYON	15.06	6.07	1.52	7.54	2.21	21.22
OYAKC	60.10	9.22	2.81	7.62	2.31	25.72
BOBET	38.00	10.28	3.17	6.14	1.57	25.82

## Sektörel Analiz

Bursa Çimento şirketinin F/K oranı 7.52 seviyesinde ve 11.38 olan Sektörel F/K oranının altındadır. Bununla birlikte PD/DD oranı 1.57 seviyesinde ve sektörün altındadır. FD/FAVÖK oranı sektörün altında olan şirketin FD/Satışlar oranı da sektörün altında bulunmaktadır. Hissenin Favök Marjı ise sektör ortalamasının üzerindeyken, geçen yılın aynı dönemine kıyasla yükseliş gösteriyor.



Bugün alacağınız bir Bursa Çimento hissesinin son 3 yıllık Mayıs ayı getirilerinin ortalaması %5.54 olarak gerçekleşti. Aybaşından itibaren getirisi de %8.50 olarak gerçekleşti. Son 1 yıllık yabancı yatırımcı işlemleri alış ağırlıklı gerçekleşmekte.

## Hazırlayan : Yatırım Danışmanlığı ve Bireysel Portföy Yönetimi

Soru, görüş ve işlemlerinizi için müşteri temsilciniz ile iletişime geçebilirsiniz.

### Özel İşlem Merkezi

444 42 55

## ÇEKİNCE

Bu rapor genel yatırım tavsiyesi niteliğindedir.

“Yatırım Danışmanlığı” hizmeti; aracı kurumlar, portföy yönetim şirketleri, mevduat kabul etmeyen bankalar ile müşteri arasında imzalanacak Yatırım Danışmanlığı sözleşmesi çerçevesinde sunulmaktadır. Burada yer alan bilgi, yorum ve tavsiyeleri, kişilerin yerindelik testi ile belirlendiği risk seviyeleri dikkate alınarak, Halk Yatırım Yatırım Danışmanlığı ve Araştırma birimi nezdinde güvenilir olduğuna inanılan bilgi kaynaklarından yararlanılarak hazırlanmakta ve kişiye özel sunulmaktadır. Verilen bu tavsiyeler mali durumunuz ile risk ve getiri tercihlerinize uygun olmayabilir. Bu nedenle, risk yapınıza uygun olmayan şekilde sadece burada yer alan bilgilere dayanarak yatırım kararı verilmesi beklentilerinize uygun sonuçlar doğurmayabilir. Size özel olarak tahsis edilen Yatırım Danışmanınız ile irtibata geçmeniz ve mali durumunuz ve risk seviyelerinize uygun kararları birlikte almanız tavsiye edilir.

Veri ve grafikler güvenilirliğine inandığımız güvenilir kaynaklardan derlenmiş olup, yapılan yorumlar sadece HALK YATIRIM MENKUL DEĞERLER A.Ş. Yatırım Danışmanlığı'nın beklentilerini yansıtmaktadır. Bu bilgiler ışığında yapılan ve yapılacak olan ileriye dönük yatırımların sonuçlarından Şirketimiz hiçbir şekilde sorumlu tutulamaz. Ayrıca, Halk Yatırım Menkul Değerler A.Ş.'nin yazılı izni olmadıkça içeriği kısmen ya da tamamen üçüncü kişilerce hiç bir şekil ve ortamda yayınlanamaz, iktisap edilemez, alıntı yapılamaz, kullanılamaz. İleti, gönderilen kişiye özel ve münhasırdır. İlave olarak, bu raporun gönderildiği ve yukarıdaki açıklamalarımız doğrultusunda kullanıldığı ülkelerdeki yasal düzenlemelerden kaynaklı tüm talep ve dava haklarımız saklıdır.

Uyarı Notu: Bu e-posta'nın içerdiği bilgiler (ekleri dahil olmak üzere) gizlidir. Onayımız olmaksızın üçüncü kişilere açıklanamaz. Bu mesajın gönderilmek istendiği kişi değilseniz, lütfen mesajı sisteminizden derhal siliniz. Halk Yatırım Menkul Değerler A.Ş. bu mesajın içerdiği bilgilerin doğruluğu veya eksiksiz olduğu konusunda bir garanti vermemektedir. Bu nedenle bilgilerin ne şekilde olursa olsun, içeriğinden, iletilmesinden, alınmasından, saklanmasından sorumlu değildir. Bu mesajın içeriği yazarına ait olup, Halk Yatırım Menkul Değerler A.Ş.'nin görüşlerini içermeyebilir.