

Şirkete ilişkin notlarımızı aşağıda görebilirsiniz:

- Batı Çimento, 3Ç23 mali sonuçlarında 148.63 milyon TL net kâr açıkladı.
- Şirketin net satış gelirleri geçen yılın aynı dönemine göre %36 büyüme göstererek 2.14 milyar TL oldu. FAVÖK ise yıllık bazda %185 artış kaydederek 607.32 milyon TL'ye ulaştı.
- Şirketin döviz açık pozisyonu 4.28 milyar TL seviyesindeyken finansman gelirleri 15.29 milyon TL seviyelerinde bulunmaktadır.
- MACD, hareketli ortalamasının altında olması sebebiyle **satış** pozisyonunu koruyor. En son 5 gün önce hareketli ortalamasını aşağı yönde keserek olası bir **sat** sinyali verdi.

MİLYON TL	Not	3Ç23	3Ç22	Değişim %	2023/09	2022/09
Net Satışlar	2	2,144.55	1,575.58	36	6,422.84	4,102.69
Brüt EFK	1	670.95	240.53	179	1,537.17	752.74
FAVÖK	1	607.32	212.86	185	1,392.82	680.40
Net Kâr	1	148.63	-171.44	a.d.	-327.84	-338.22

Not: "1: Son beş yılın en iyisi, 5: Son beş yılın en kötüsü"

ORANLAR	Not	3Ç23	3Ç22	2023/09	2022/09
Brüt EFK Marjı (%)	1	31.29	15.27	23.93	18.35
Favök Marjı (%)	1	28.32	13.51	21.69	16.58
Net Kar Marjı (%)	1	6.93	-10.88	-5.10	-8.24
Net Satışlar Büyüme (%)	-	36.11	260.63	56.55	229.73
FAVÖK Büyüme (%)	2	185.32	288.68	104.71	272.36
Net Kâr Büyüme (%)	-	-	-	-	-
Temettü Verimi (%)	-	-	-	-	-

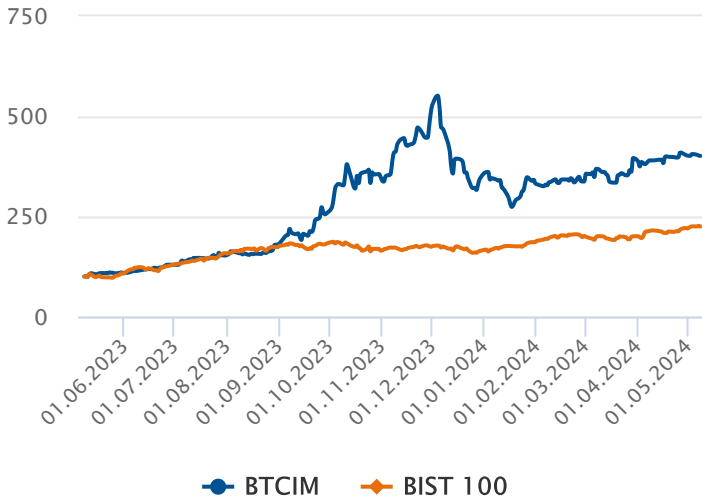
Not 1: "1: Son beş yılın en iyisi, 5: Son beş yılın en kötüsü"

Not 2: "Tablo başlıklarında "Ç" bulunan sütunlar sadece çeyrek (üç aylık) verileri, diğer sütunlar ise kümülatif verileri göstermektedir."

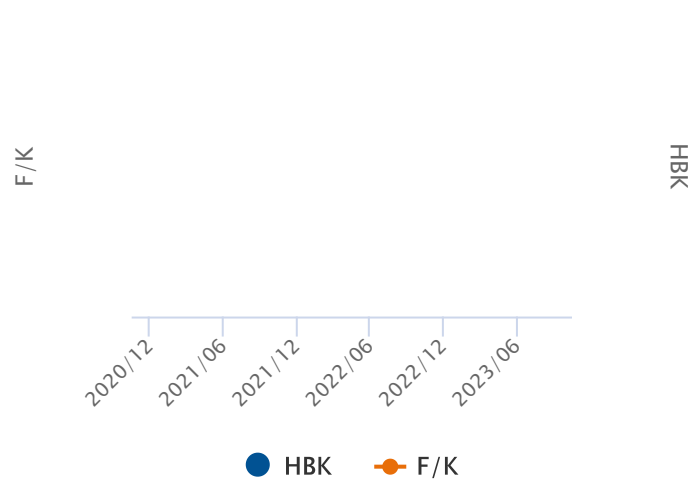
CARİ DEĞERLER	2023/09	2022/09
Piyasa Değeri	24,480.00	5,385.60
Net Borç	4,249.77	3,153.31
F/K (Fiyat Kazanç)	-	-
Piyasa Değeri/Defter Değeri	22.27	2.82
Firma Değeri/FAVÖK	13.43	11.68
Hisse Başına Kâr	-	-
Özsermaye Kârlılığı (%)	-21.77	-31.58

PERFORMANS GÖSTERGELERİ	NOMİNAL (%)	BİST 100 GÖR. (%)
Haftalık	-0.22	-2.19
Aylık	2.87	-2.06
3 Aylık	19.72	4.56
6 Aylık	-2.02	-24.84
Yıllık	301.42	78.70

Endekse Görece Performans Grafliği



Hisse Başına Kar Grafliği



5 ve 20 Gün Hareketli Ortalama

En son 3 gündür 5 günlük hareketli ortalama, 20 günlük hareketli ortalamasına doğru düşerek güç **kaybediyor**. 5 günlük hareketli ortalama, 20 günlük hareketli ortalamasının üzerinde seyrettiği için **alım** pozisyonunu koruyor.

Commodity Channel Index (CCI)

CCI, aşırı alım ya da satım bölgesinde değil. En son 6 gün önce +100 seviyesini aşağı yönde keserek olası bir **sat** sinyali verdi.

Momentum

Momentum, aşırı alım ya da satım bölgesinde değil. En son 2 gün önce aşırı alım bölgesinden çıkarak olası bir **sat** sinyali verdi.

Relative Strength Index (RSI)

RSI, aşırı alım ya da satım bölgesinde değil. En son 74 gün önce 30 seviyesini yukarı yönde keserek olası bir **alım** sinyali verdi.

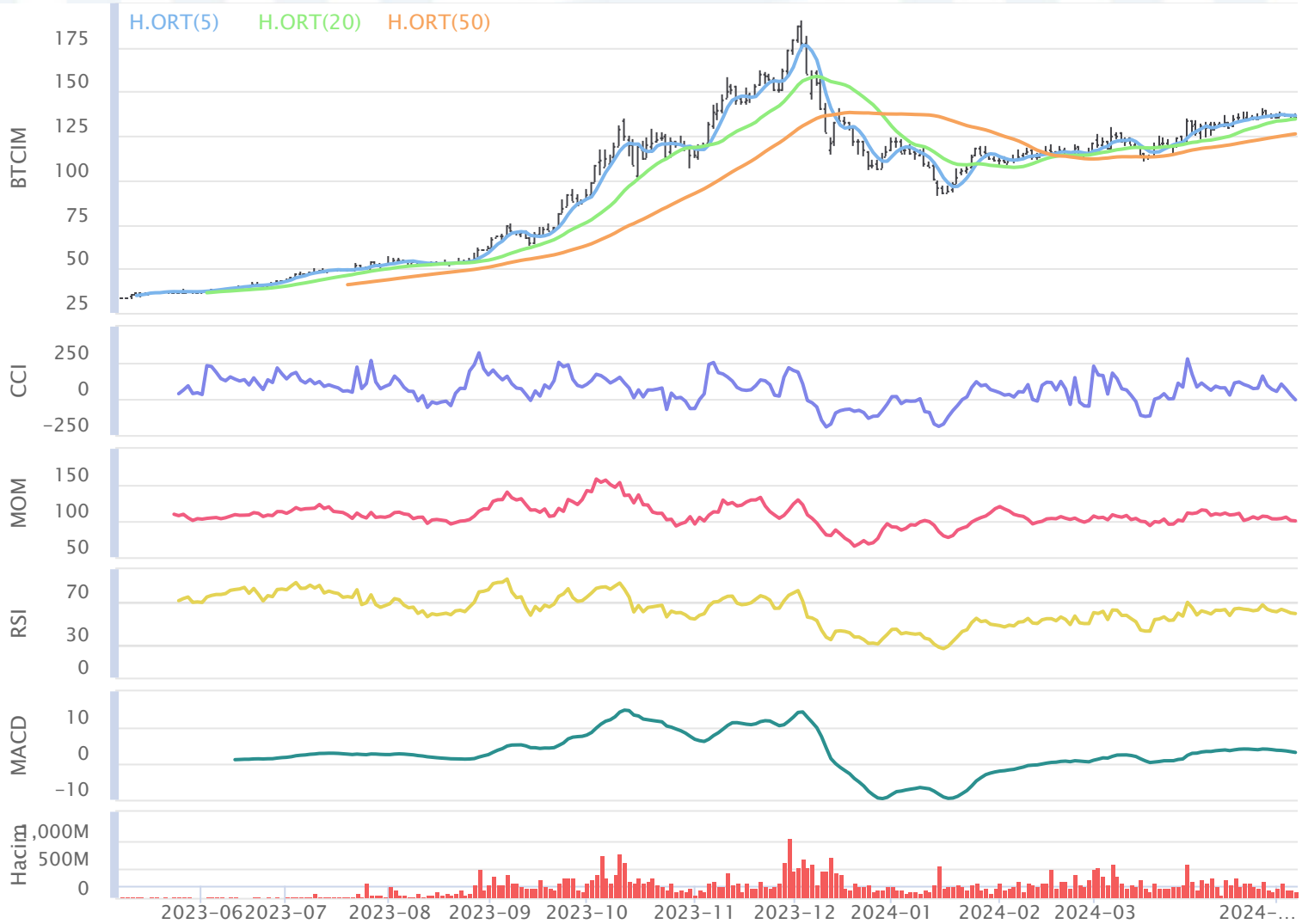
MACD

MACD, hareketli ortalamasının altında olması sebebiyle **satış** pozisyonunu koruyor. En son 5 gün önce hareketli ortalamasını aşağı yönde keserek olası bir **sat** sinyali verdi.

Stokastik

Stokastik, aşırı alım ya da satım bölgesinde değil. Hareketli ortalamasını aşağı yönde kesmiş olması, çok kesin olmasa da, kısa vadeli bir düşüş olasılığına işaret ediyor olabilir.

08.05.2023 - 08.05.2024



Aylara Göre Değişim

	Ocak	Şubat	Mart	Nisan	Mayıs	Haziran	Temmuz	Ağustos	Eylül	Ekim	Kasım	Aralık
3Y-Ort.	%36.68	%7.07	%10.46	%6.49	%0.96	%-0.02	%17.28	%16.92	%13.45	%32.49	%9.65	%-6.22
2024	%-3.43	%1.51	%17.32	%1.64	%-0.22	-	-	-	-	-	-	-
2023	%-10.55	%-5.95	%-2.22	%-4.49	%12.70	%18.80	%17.76	%18.10	%43.28	%35.47	%46.88	%-32.95
2022	%-6.80	%5.87	%10.68	%42.25	%-5.06	%-14.10	%26.74	%34.55	%-7.65	%48.06	%-13.36	%8.65
2021	%127.39	%21.29	%22.94	%-18.28	%-4.75	%-4.75	%7.35	%-1.89	%4.73	%13.94	%-4.57	%5.63

Dönemsel Getiri Analizi

Batı Çimento günü %0.15 değişimle 136.00 seviyesinden tamamladı. Şirketin Mayıs ayı performansına bakıldığında bir önceki aya göre %2.87 değer kazandığı görülmektedir. Bir önceki yılın Mayıs ayında şirketin %12.70 değer kazandığı görülmektedir. Şirketin 3 yıllık Mayıs ayı ortalaması %0.96 seviyesindeyken aybaşıdan bu yana getirisi %0.22 seviyesinde bulunuyor. 3 yıllık ortalamaya bakarak, şirketin performansında Mayıs ayının sonuna kadar olumlu, önümüzdeki Haziran ayında da olumsuz seyir görülebilir.

Aylık Bazda Yabancı İşlemleri

	Ocak	Şubat	Mart	Nisan	Mayıs	Haziran	Temmuz	Ağustos	Eylül	Ekim	Kasım	Aralık
3Y-Ort.	-1.86	5.32	29.57	-1.10	4.15	3.70	0.82	21.61	-9.81	-16.27	158.40	-0.72
2024	41.60	367.67	-6.43	0.00	0.00	0.00	0.00	0.00	0.00	0.00	0.00	0.00
2023	-0.65	14.40	87.44	1.40	11.78	19.60	-0.58	53.31	-31.61	-56.13	479.57	-3.15
2022	-2.93	5.39	0.63	-5.00	-0.35	-8.13	2.94	9.92	-2.57	3.97	-6.96	4.03
2021	-2.00	-3.82	0.63	0.31	1.02	-0.38	0.09	1.61	4.77	3.34	2.58	-3.05

Yabancı Payların Halka Açık Piyasa Değerine Oranı

	Ocak	Şubat	Mart	Nisan	Mayıs	Haziran	Temmuz	Ağustos	Eylül	Ekim	Kasım	Aralık
3Y-Ort.	%-0.34	%0.20	%1.30	%-0.12	%0.20	%-0.12	%0.09	%0.75	%0.03	%0.03	%1.19	%-0.12
2024	%0.48	%4.16	%-0.06	%0.00	%0.00	%0.00	%0.00	%0.00	%0.00	%0.00	%0.00	%0.00
2023	%-0.03	%0.60	%3.73	%0.06	%0.47	%0.65	%-0.02	%1.28	%-0.53	%-0.61	%3.56	%-0.03
2022	%-0.47	%0.81	%0.09	%-0.48	%-0.04	%-0.95	%0.27	%0.68	%-0.19	%0.20	%-0.40	%0.14
2021	%-0.52	%-0.82	%0.09	%0.05	%0.18	%-0.07	%0.02	%0.29	%0.81	%0.50	%0.40	%-0.45

Dönemsel Yabancı Yatırımcı Analizi

Geçtiğimiz Mart ayında yabancı yatırımcılar -6.43 Milyon TL net satım gerçekleştirdi. İçinde bulunduğumuz Mayıs ayının son 3 yıllık yabancı işlemleri ortalamasına bakıldığında -1.10 Milyon TL seviyesinde ve satım yönlü olduğu gözlemleniyor. Şirketin halka açık piyasa değerinin yabancı oranına bakıldığında, yabancı paylarındaki değişimin 3 yıllık ortalaması Mart ayı için %1.36 düzeyinde olduğu görülmekte. Geçtiğimiz Mart ayında yabancı paylarının, halka açık piyasa değeri üzerindeki payı %0.06 azalış gösterdi.

Aylara Göre Değişim (BIST 100 Göreceli)

	Ocak	Şubat	Mart	Nisan	Mayıs	Haziran	Temmuz	Ağustos	Eylül	Ekim	Kasım	Aralık
3Y-Ort.	%37.78	%6.60	%10.94	%3.87	%-3.06	%-2.83	%5.37	%3.49	%12.61	%24.63	%-3.88	%-9.19
2024	%-15.10	%-6.19	%17.98	%-7.50	%-2.19	-	-	-	-	-	-	-
2023	%-0.98	%-10.63	%6.40	%-0.46	%6.50	%0.81	%-6.03	%7.65	%36.11	%50.27	%38.85	%-28.66
2022	%-13.57	%8.97	%-3.55	%30.70	%-9.41	%-9.04	%17.59	%9.99	%-7.91	%18.33	%-30.75	%-1.83
2021	%127.89	%21.46	%29.98	%-18.64	%-6.27	%-0.24	%4.53	%-7.16	%9.62	%5.28	%-19.74	%2.90

Dönemsel BIST Relatif Analizi

Şirket geçtiğimiz işlem gününü BIST 100 Endeksine göre %0.72 pozitif getiriyle tamamlamıştır. Son 3 yıllık Mayıs ayı ortalamasına bakıldığında, şirketin BIST 100 endeksine göre %-3.06 negatif getiriye sahip olduğu görülmekte. Mayıs ayında ay başına göre %-2.19 göreceli getiriye sahiptir.

Sektörel Oranlar Sanayi

Kod	Kapanış	FK (Fiyat Kazanç)	PD / DD	Firma Değeri / FAVÖK	Firma Değeri / Net Satış	Favök Marjı (%) (Çeyrek)
BTCIM	136.00	22.27	19.30	3.46	28.32	
GOLTS	528.00	5.86	1.89	8.39	1.95	31.15
AFYON	15.06	6.07	1.52	7.54	2.21	35.36
BUCIM	9.19	7.52	1.57	5.16	1.27	27.57
OYAKC	60.10	9.22	2.81	7.62	2.31	34.45
BOBET	38.00	10.28	3.17	6.14	1.57	23.07

Sektörel Analiz

Batı Çimento şirketinin PD/DD oranı 22.27 seviyesinde ve sektörün üstündedir. FD/FAVÖK oranı sektörün üzerinde olan şirketin FD/Satışlar oranı da sektörün üzerinde bulunmaktadır. Hissenin Favök Marjı ise sektör ortalamasının üzerindeyken, geçen yılın aynı dönemine kıyasla yükseliş gösteriyor.



Bugün alacağınız bir Batı Çimento hissesinin son 3 yıllık Mayıs ayı getirilerinin ortalaması %0.96 olarak gerçekleşti. Aybaşıdan itibaren getirisi de %0.22 olarak gerçekleşti. Son 1 yıllık yabancı yatırımcı işlemleri alış ağırlıklı gerçekleşmekte.



Hazırlayan : Yatırım Danışmanlığı ve Bireysel Portföy Yönetimi

Soru, görüş ve işlemlerinizi için müşteri temsilciniz ile iletişime geçebilirsiniz.

Özel İşlem Merkezi

444 42 55

ÇEKİNCE

Bu rapor genel yatırım tavsiyesi niteliğindedir.

“Yatırım Danışmanlığı” hizmeti; aracı kurumlar, portföy yönetim şirketleri, mevduat kabul etmeyen bankalar ile müşteri arasında imzalanacak Yatırım Danışmanlığı sözleşmesi çerçevesinde sunulmaktadır. Burada yer alan bilgi, yorum ve tavsiyeleri, kişilerin yerindelik testi ile belirlendiği risk seviyeleri dikkate alınarak, Halk Yatırım Yatırım Danışmanlığı ve Araştırma birimi nezdinde güvenilir olduğuna inanılan bilgi kaynaklarından yararlanarak hazırlanmakta ve kişiye özel sunulmaktadır. Verilen bu tavsiyeler mali durumunuz ile risk ve getiri tercihlerinize uygun olmayabilir. Bu nedenle, risk yapınıza uygun olmayan şekilde sadece burada yer alan bilgilere dayanarak yatırım kararı verilmesi beklentilerinize uygun sonuçlar doğurmayabilir. Size özel olarak tahsis edilen Yatırım Danışmanınız ile irtibata geçmeniz ve mali durumunuz ve risk seviyelerinize uygun kararları birlikte almanız tavsiye edilir.

Veri ve grafikler güvenilirliğine inandığımız güvenilir kaynaklardan derlenmiş olup, yapılan yorumlar sadece HALK YATIRIM MENKUL DEĞERLER A.Ş. Yatırım Danışmanlığı'nın beklentilerini yansıtmaktadır. Bu bilgiler ışığında yapılan ve yapılacak olan ileriye dönük yatırımların sonuçlarından Şirketimiz hiçbir şekilde sorumlu tutulamaz. Ayrıca, Halk Yatırım Menkul Değerler A.Ş.'nin yazılı izni olmadıkça içeriği kısmen ya da tamamen üçüncü kişilerce hiç bir şekil ve ortamda yayınlanamaz, iktisap edilemez, alıntı yapılamaz, kullanılamaz. İleti, gönderilen kişiye özel ve münhasırdır. İlave olarak, bu raporun gönderildiği ve yukarıdaki açıklamalarımız doğrultusunda kullanıldığı ülkelerdeki yasal düzenlemelerden kaynaklı tüm talep ve dava haklarımız saklıdır.

Uyarı Notu: Bu e-posta'nın içerdiği bilgiler (ekleri dahil olmak üzere) gizlidir. Onayımız olmaksızın üçüncü kişilere açıklanamaz. Bu mesajın gönderilmek istendiği kişi değilseniz, lütfen mesajı sisteminizden derhal siliniz. Halk Yatırım Menkul Değerler A.Ş. bu mesajın içerdiği bilgilerin doğruluğu veya eksiksiz olduğu konusunda bir garanti vermemektedir. Bu nedenle bilgilerin ne şekilde olursa olsun, içeriğinden, iletilmesinden, alınmasından, saklanmasından sorumlu değildir. Bu mesajın içeriği yazarına ait olup, Halk Yatırım Menkul Değerler A.Ş.'nin görüşlerini içermeyebilir.