

Şirkete ilişkin notlarımızı aşağıda görebilirsiniz:

- BMS Çelik Hasır, 3Ç23 mali sonuçlarında, %337 artışla 36.47 milyon TL net kâr açıkladı.
- Şirketin net satış gelirleri geçen yılın aynı dönemine göre %119 büyümeye göstererek 549.53 milyon TL oldu. FAVÖK ise yıllık bazda %282 artış kaydederek 43.55 milyon TL'ye ulaştı.
- Şirketin döviz fazla pozisyonu 41.86 milyon TL seviyesindeyken finansman gelirleri 4.98 milyon TL seviyelerinde bulunmaktadır.
- MACD, hareketli ortalamasının üzerinde olması sebebiyle **alış** pozisyonunu koruyor. En son 3 gün önce hareketli ortalamasını yukarı yönde keserek olası bir **alım** sinyali verdi.

MİLYON TL	Not	3Ç23	3Ç22	Değişim %	2023/09	2022/09
Net Satışlar	1	549.53	251.00	119	1,298.95	688.77
Brüt EFK	1	64.45	22.60	185	103.58	78.62
FAVÖK	1	43.55	11.41	282	54.94	53.60
Net Kâr	1	36.47	8.34	337	38.70	41.79

Not: "1: Son beş yılın en iyisi, 5: Son beş yılın en kötüsü"

ORANLAR	Not	3Ç23	3Ç22	2023/09	2022/09
Brüt EFK Marjı (%)	1	11.73	9.00	7.97	11.41
Favök Marjı (%)	1	7.93	4.54	4.23	7.78
Net Kar Marjı (%)	1	6.64	3.32	2.98	6.07
Net Satışlar Büyüme (%)	1	118.93	105.51	88.59	165.79
FAVÖK Büyüme (%)	1	281.87	-	2.51	797.78
Net Kâr Büyüme (%)	2	337.27	473.46	-7.40	617.42
Temettü Verimi (%)	4	-	-	1.06	1.44

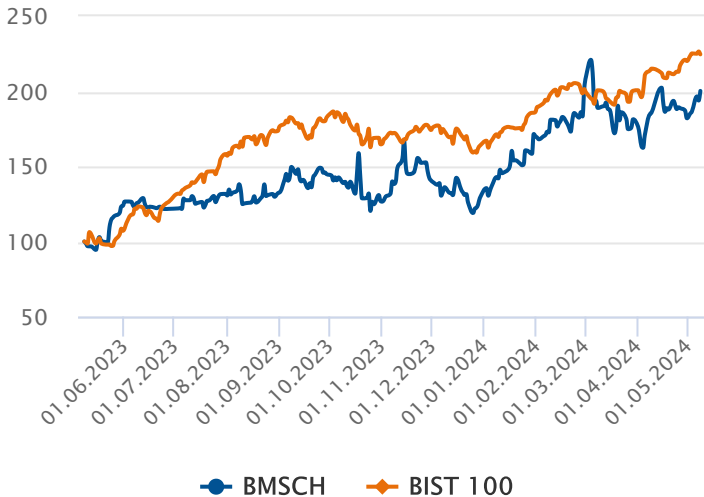
Not 1: "1: Son beş yılın en iyisi, 5: Son beş yılın en kötüsü"

Not 2: "Tablo başlıklarında "Ç" bulunan sütunlar sadece çeyrek (üç aylık) verileri, diğer sütunlar ise kümülatif verileri göstermektedir."

CARİ DEĞERLER	2023/09	2022/09
Piyasa Değeri	941.82	429.05
Net Borç	121.44	7.38
F/K (Fiyat Kazanç)	15.70	7.13
Piyasa Değeri/Defter Değeri	2.75	2.00
Firma Değeri/FAVÖK	12.88	5.36
Hisse Başına Kâr	1.66	1.67
Özsermaye Kârlılığı (%)	13.90	23.19

PERFORMANS GÖSTERGELERİ	NOMİNAL (%)	BİST 100 GÖR. (%)
Haftalık	10.03	7.86
Aylık	8.48	3.28
3 Aylık	16.00	1.31
6 Aylık	44.84	11.10
Yıllık	100.31	-10.83

Endekse Görece Performans Grafiği



Net Satışları ve Kârı Arttı

Şirketin 3Ç23 gelir tablosunda net satışları %119 oranında artarak 549.53 milyon TL olarak gerçekleşti. Satışlardaki artış ile birlikte net kâr %337 artarak 36.47 milyon TL'ye yükseldi. Şirketin net borcu geçtiğimiz yılın aynı dönemine göre %1,546 artarak 121.44 milyon TL seviyesine yükseldi.

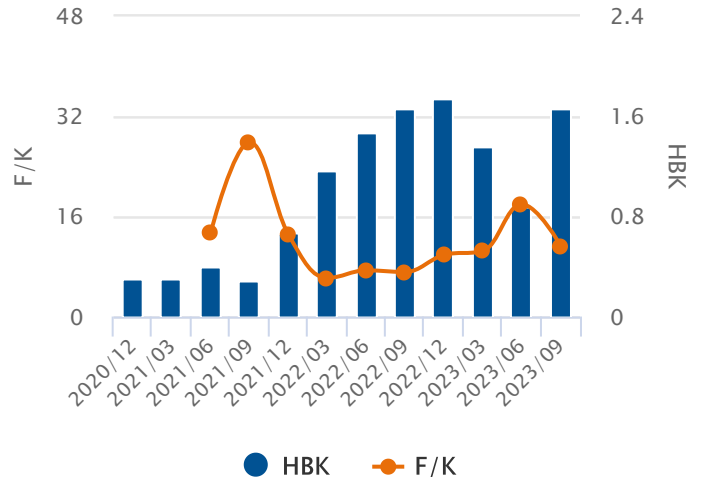
Oran Analizleri Pozitif

Şirketin 3Ç23 döneminde FAVÖK rakamları %282 artış göstererek 43.55 milyon TL seviyesine yükselirken, FAVÖK Marjı %7.93 seviyesine yükseldi. Faaliyet giderleri %88 artış gösterirken, finansal giderler %46.09 düşüş kaydetmiştir. F/K değeri 15.70 ve PD/DD oranı ise 2.75 seviyesi ile sektörün altında fiyatlanıyor. Hissenin mevcut dönemdeki Temettü Verimi Oranı %1.06 olmuştur.

Endekse Görece Negatif Performans

BIST 100 Endeksi son bir yılda %125 değer kazanırken, BMSCH ise %100 değer kazandı. Son bir yılda en düşük 11.97 seviyesini gören hisse, en yüksek 30.02 seviyesini gördü.

Hisse Başına Kar Grafiği



5 ve 20 Gün Hareketli Ortalama

En son 16 gün önce 5 günlük hareketli ortalama, 20 günlük hareketli ortalamasını yukarı yönde keserek olası bir **alım** sinyali verdi. 5 günlük hareketli ortalama, 20 günlük hareketli ortalamasının üzerinde seyrettiği için **alım** pozisyonunu koruyor.

Commodity Channel Index (CCI)

CCI, +100 seviyesinin üzerinde ve aşırı alım bölgesinde bulunuyor. En son 1 gün önce yeniden aşırı alım bölgesine girerek **yükselişin** belki bir süre daha devam edebileceği yönünde işaretler veriyor.

Momentum

Momentum, aşırı alım bölgesinde bulunuyor. En son 1 gün önce yeniden aşırı alım bölgesine girmesi **yükselişin** bir süre daha devam edebileceği şeklinde değerlendirilebilir.

Relative Strength Index (RSI)

RSI, aşırı alım ya da satım bölgesinde değil. En son 41 gün önce 70 seviyesini aşağı yönde keserek olası bir **sat** sinyali verdi.

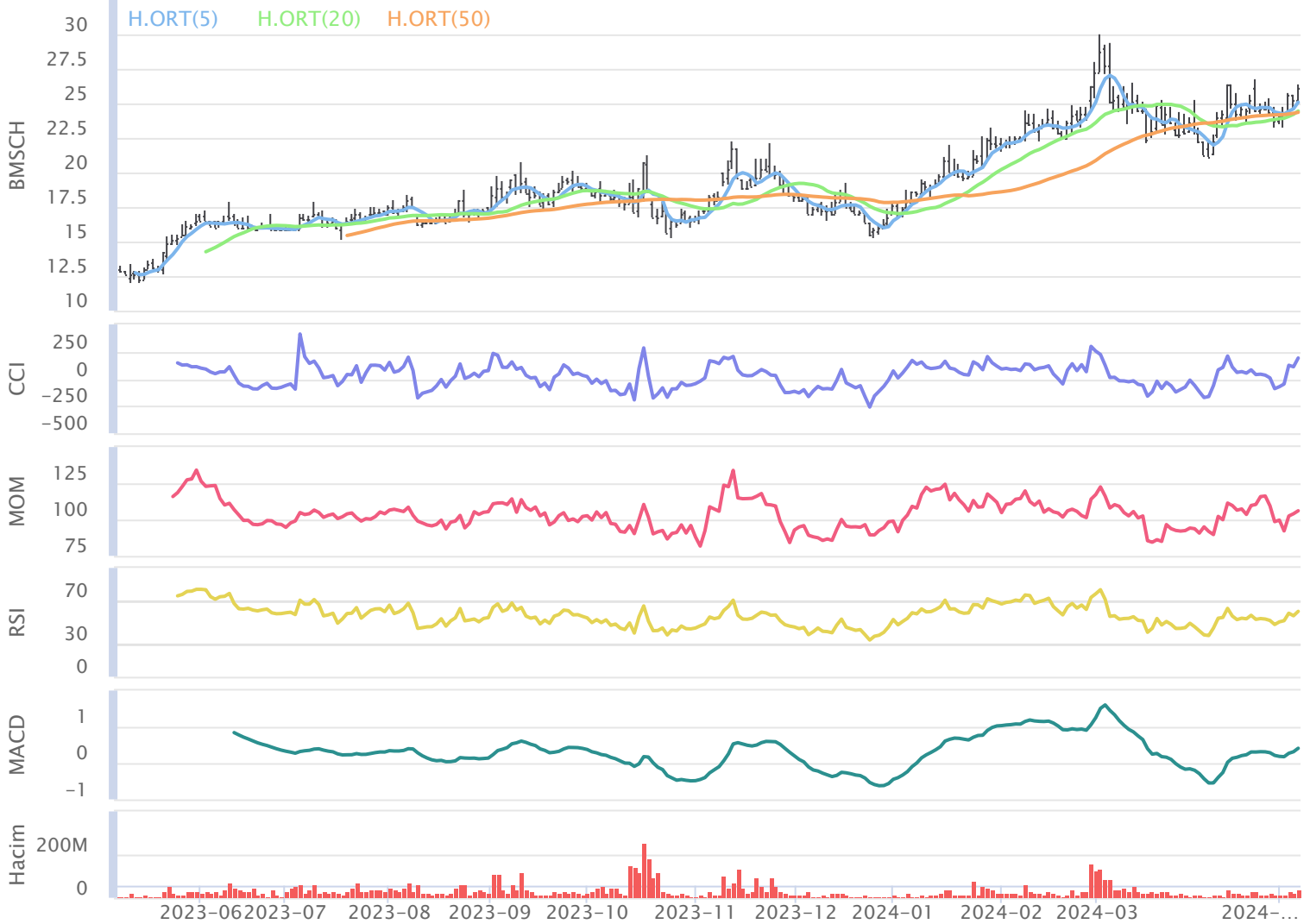
MACD

MACD, hareketli ortalamasının üzerinde olması sebebiyle **alış** pozisyonunu koruyor. En son 3 gün önce hareketli ortalamasını yukarı yönde keserek olası bir **alım** sinyali verdi.

Stokastik

Stokastik, +80 seviyesinin üzerinde ve aşırı alım bölgesinde bulunuyor. Stokastik, 20 seviyesini yukarı yönde keserek olası bir **alım** sinyali verdi.

08.05.2023 - 08.05.2024



Aylara Göre Değişim

	Ocak	Şubat	Mart	Nisan	Mayıs	Haziran	Temmuz	Ağustos	Eylül	Ekim	Kasım	Aralık
3Y-Ort.	%-15.48	%2.75	%-3.59	%6.50	%9.28	%16.55	%26.42	%-1.27	%2.10	%-1.26	%16.04	%-2.33
2024	%32.02	%18.30	%-9.91	%0.34	%10.03	-	-	-	-	-	-	-
2023	%-20.35	%17.74	%-11.53	%-2.87	%19.16	%-1.67	%8.20	%0.35	%9.58	%-12.40	%10.89	%-8.35
2022	%-10.60	%-12.24	%4.36	%15.88	%-0.61	%34.78	%16.35	%-2.60	%-3.65	%9.59	%25.10	%5.52
2021	-	-	-	-	-	-	%54.73	%-1.56	%0.37	%-0.97	%12.13	%-4.15

Dönemsel Getiri Analizi

BMS Çelik Hasır günü %3.33 değişimle 26.10 seviyesinden tamamladı. Şirketin Mayıs ayı performansına bakıldığında bir önceki aya göre %8.48 değer kazandığı görülmektedir. Bir önceki yılın Mayıs ayında şirketin %19.16 değer kazandığı görülmektedir. Şirketin 2 yıllık Mayıs ayı ortalaması % seviyesindeyken aybaşındın bu yana getirisi %10.03 seviyesinde bulunuyor. 2 yıllık ortalamaya bakarak, şirketin performansında Mayıs ayının sonuna kadar olumsuz, önümüzdeki Haziran ayında da olumlu seyir görülebilir.

Aylık Bazda Yabancı İşlemleri

	Ocak	Şubat	Mart	Nisan	Mayıs	Haziran	Temmuz	Ağustos	Eylül	Ekim	Kasım	Aralık
3Y-Ort.	-3.31	-1.33	-0.17	-1.18	1.93	4.33	-2.18	-1.59	4.72	-7.18	4.14	-0.67
2024	21.23	12.68	-44.59	0.00	0.00	0.00	0.00	0.00	0.00	0.00	0.00	0.00
2023	-3.93	1.58	-3.69	1.95	6.03	-0.93	4.08	0.26	12.71	-23.41	1.34	3.54
2022	-2.69	-4.24	3.36	-4.31	-0.23	13.81	-12.90	-3.46	-1.14	-0.54	4.93	-1.37
2021	-	-	-	-	0.00	0.11	2.28	-1.57	2.58	2.41	6.14	-4.20

Yabancı Payların Halka Açık Piyasa Değerine Oranı

	Ocak	Şubat	Mart	Nisan	Mayıs	Haziran	Temmuz	Ağustos	Eylül	Ekim	Kasım	Aralık
3Y-Ort.	%-1.50	%-1.37	%0.64	%-1.02	%0.74	%2.13	%-0.93	%-0.78	%1.34	%-1.61	%1.69	%-0.63
2024	%4.15	%2.09	%-8.17	%0.00	%0.00	%0.00	%0.00	%0.00	%0.00	%0.00	%0.00	%0.00
2023	%-1.24	%0.42	%-1.12	%0.61	%1.62	%-0.25	%1.03	%0.07	%2.92	%-6.13	%0.32	%0.91
2022	%-1.76	%-3.17	%2.40	%-2.66	%-0.14	%6.51	%-5.22	%-1.44	%-0.49	%-0.21	%1.31	%-0.34
2021	-	-	-	-	-	%0.14	%1.40	%-0.98	%1.61	%1.52	%3.45	%-2.46

Dönemsel Yabancı Yatırımcı Analizi

Geçtiğimiz Mart ayında yabancı yatırımcılar -44.59 Milyon TL net satım gerçekleştirdi. Geçtiğimiz Mart ayında yabancı paylarının, halka açık piyasa değeri üzerindeki payı %8.14 azalış gösterdi.

Aylara Göre Değişim (BIST 100 Göreceli)

	Ocak	Şubat	Mart	Nisan	Mayıs	Haziran	Temmuz	Ağustos	Eylül	Ekim	Kasım	Aralık
3Y-Ort.	%-14.46	%1.10	%-6.39	%3.85	%3.73	%13.08	%14.99	%-11.92	%1.75	%-7.91	%-0.29	%-4.59
2024	%16.07	%9.34	%-9.40	%-8.68	%7.86	-	-	-	-	-	-	-
2023	%-11.82	%11.87	%-3.73	%1.23	%12.60	%-16.57	%-13.66	%-8.53	%4.10	%-2.83	%4.83	%-2.48
2022	%-17.10	%-9.67	%-9.06	%6.47	%-5.15	%42.72	%7.95	%-20.38	%-3.91	%-12.42	%0.00	%-4.66
2021	-	-	-	-	-	-	%50.67	%-6.85	%5.05	%-8.50	%-5.69	%-6.63

Dönemsel BIST Relatif Analizi

Şirket geçtiğimiz işlem gününü BIST 100 Endeksine göre %4.22 pozitif getiriyle tamamlamıştır. Mayıs ayında ay başına göre %7.86 göreceli getiriye sahiptir.

Sektörel Oranlar Sanayi

Kod	Kapanış	FK (Fiyat / Kazanç)	PD / DD	Firma Değeri / FAVÖK	Firma Değeri / Net Satış	Favök Marjı (%) (Çeyrek)
BMSCH	26.10	15.70	2.75	17.07	0.66	7.93
CEMAS	3.35	4.94	1.31	18.78	1.91	14.57
BNTAS	11.94	8.47	2.06	8.77	1.30	8.47
DMSAS	7.00	11.61	1.79	26.71	0.71	18.46
SARKY	33.90	11.67	2.60	12.31	0.48	7.84
MAKTK	6.97	13.10	1.91	12.47	2.50	42.67

Sektörel Analiz

BMS Çelik Hasır şirketinin F/K oranı 15.70 seviyesinde ve 20.74 olan Sektörel F/K oranının altındadır. Bununla birlikte PD/DD oranı 2.75 seviyesinde ve sektörün üstündedir. FD/FAVÖK oranı sektörün üzerinde olan şirketin FD/Satışlar oranı da sektörün altında bulunmaktadır. Hissenin Favök Marjı ise sektör ortalamasının üzerindeyken, geçen yılın aynı dönemine kıyasla yükseliş gösteriyor.



Bugün alacağınız bir BMS Çelik Hasır hissesinin son 2 yıllık Mayıs ayı getirilerinin ortalaması % olarak gerçekleşti. Aybaşındın itibaren getirisi de %10.03 olarak gerçekleşti. Son 1 yıllık yabancı yatırımcı işlemleri alış ağırlıklı gerçekleşmekte.

Hazırlayan : Yatırım Danışmanlığı ve Bireysel Portföy Yönetimi

Soru, görüş ve işlemlerinizi için müşteri temsilciniz ile iletişime geçebilirsiniz.

Özel İşlem Merkezi

444 42 55

ÇEKİNCE

Bu rapor genel yatırım tavsiyesi niteliğindedir.

“Yatırım Danışmanlığı” hizmeti; aracı kurumlar, portföy yönetim şirketleri, mevduat kabul etmeyen bankalar ile müşteri arasında imzalanacak Yatırım Danışmanlığı sözleşmesi çerçevesinde sunulmaktadır. Burada yer alan bilgi, yorum ve tavsiyeleri, kişilerin yerindelik testi ile belirlendiği risk seviyeleri dikkate alınarak, Halk Yatırım Yatırım Danışmanlığı ve Araştırma birimi nezdinde güvenilir olduğuna inanılan bilgi kaynaklarından yararlanarak hazırlanmakta ve kişiye özel sunulmaktadır. Verilen bu tavsiyeler mali durumunuz ile risk ve getiri tercihlerinize uygun olmayabilir. Bu nedenle, risk yapınıza uygun olmayan şekilde sadece burada yer alan bilgilere dayanarak yatırım kararı verilmesi beklentilerinize uygun sonuçlar doğurmayabilir. Size özel olarak tahsis edilen Yatırım Danışmanınız ile irtibata geçmeniz ve mali durumunuz ve risk seviyelerinize uygun kararları birlikte almanız tavsiye edilir.

Veri ve grafikler güvenilirliğine inandığımız güvenilir kaynaklardan derlenmiş olup, yapılan yorumlar sadece HALK YATIRIM MENKUL DEĞERLER A.Ş. Yatırım Danışmanlığı'nın beklentilerini yansıtmaktadır. Bu bilgiler ışığında yapılan ve yapılacak olan ileriye dönük yatırımların sonuçlarından Şirketimiz hiçbir şekilde sorumlu tutulamaz. Ayrıca, Halk Yatırım Menkul Değerler A.Ş.'nin yazılı izni olmadıkça içeriği kısmen ya da tamamen üçüncü kişilerce hiç bir şekil ve ortamda yayınlanamaz, iktisap edilemez, alıntı yapılamaz, kullanılamaz. İleti, gönderilen kişiye özel ve münhasırdır. İlave olarak, bu raporun gönderildiği ve yukarıdaki açıklamalarımız doğrultusunda kullanıldığı ülkelerdeki yasal düzenlemelerden kaynaklı tüm talep ve dava haklarımız saklıdır.

Uyarı Notu: Bu e-posta'nın içerdiği bilgiler (ekleri dahil olmak üzere) gizlidir. Onayımız olmaksızın üçüncü kişilere açıklanamaz. Bu mesajın gönderilmek istendiği kişi değilseniz, lütfen mesajı sisteminizden derhal siliniz. Halk Yatırım Menkul Değerler A.Ş. bu mesajın içerdiği bilgilerin doğruluğu veya eksiksiz olduğu konusunda bir garanti vermemektedir. Bu nedenle bilgilerin ne şekilde olursa olsun, içeriğinden, iletilmesinden, alınmasından, saklanmasından sorumlu değildir. Bu mesajın içeriği yazarına ait olup, Halk Yatırım Menkul Değerler A.Ş.'nin görüşlerini içermeyebilir.