

Şirkete ilişkin notlarımızı aşağıda görebilirsiniz:

- Hatsan Gemi, 3Ç23 mali sonuçlarında, %421 artışla 118.7 milyon TL net kâr açıkladı.
- Şirketin net satış gelirleri geçen yılın aynı dönemine göre %125 büyüme göstererek 597.42 milyon TL oldu. FAVÖK ise yıllık bazda %97 artış kaydederek 152.36 milyon TL'ye ulaştı.
- Şirketin döviz fazla pozisyonu 635.55 milyon TL seviyesindeyken finansman gelirleri bulunmamaktadır.
- MACD, hareketli ortalamasının üzerinde olması sebebiyle **alış** pozisyonunu koruyor. En son 15 gün önce hareketli ortalamasını yukarı yönde keserek olası bir **alım** sinyali verdi.

MİLYON TL	Not	3Ç23	3Ç22	Değişim %	2023/09	2022/09
Net Satışlar	1	597.42	265.94	125	1,398.49	904.13
Brüt EFK	1	184.65	93.40	98	399.99	454.89
FAVÖK	1	152.36	77.17	97	369.69	423.76
Net Kâr	1	118.70	22.77	421	184.48	258.16

Not: "1: Son beş yılın en iyisi, 5: Son beş yılın en kötüsü"

ORANLAR	Not	3Ç23	3Ç22	2023/09	2022/09
Brüt EFK Marjı (%)	3	30.91	35.12	28.60	50.31
Favök Marjı (%)	3	25.50	29.02	26.43	46.87
Net Kar Marjı (%)	2	19.87	8.56	13.19	28.31
Net Satışlar Büyüme (%)	1	124.64	-	54.68	-
FAVÖK Büyüme (%)	2	97.44	-	-12.76	-
Net Kâr Büyüme (%)	1	421.36	-	-28.54	-
Temettü Verimi (%)	-	-	-	-	-

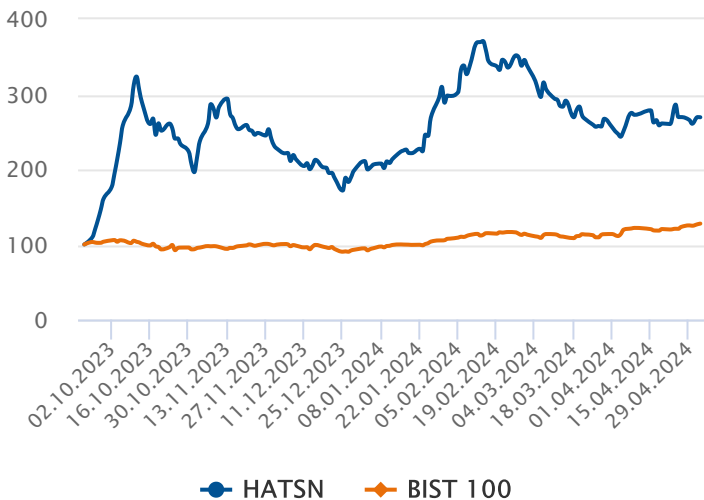
Not 1: "1: Son beş yılın en iyisi, 5: Son beş yılın en kötüsü"

Not 2: "Tablo başlıklarında "Ç" bulunan sütunlar sadece çeyrek (üç aylık) verileri, diğer sütunlar ise kümülatif verileri göstermektedir."

CARİ DEĞERLER	2023/09	2022/09
Piyasa Değeri	14,840.50	0.00
Net Borç	-461.02	-
F/K (Fiyat Kazanç)	60.03	-
Piyasa Değeri/Defter Değeri	11.68	-
Firma Değeri/FAVÖK	20.39	-
Hisse Başına Kâr	1.12	-
Özsermaye Kârlılığı (%)	14.52	-

PERFORMANS GÖSTERGELERİ	NOMİNAL (%)	BİST 100 GÖR. (%)
Haftalık	-0.07	-3.59
Aylık	8.85	-5.24
3 Aylık	-9.52	-23.71
6 Aylık	13.56	-14.85
Yıllık	-	-

#### Endekse Görece Performans Grafiği



#### Net Satışları ve Kârı Arttı

Şirketin 3Ç23 gelir tablosunda net satışları %125 oranında artarak 597.42 milyon TL olarak gerçekleşti. Satışlardaki artış ile birlikte net kâr %421 artarak 118.7 milyon TL'ye yükseldi. Şirketin net nakdi 461.02 milyon TL olarak gerçekleşti.

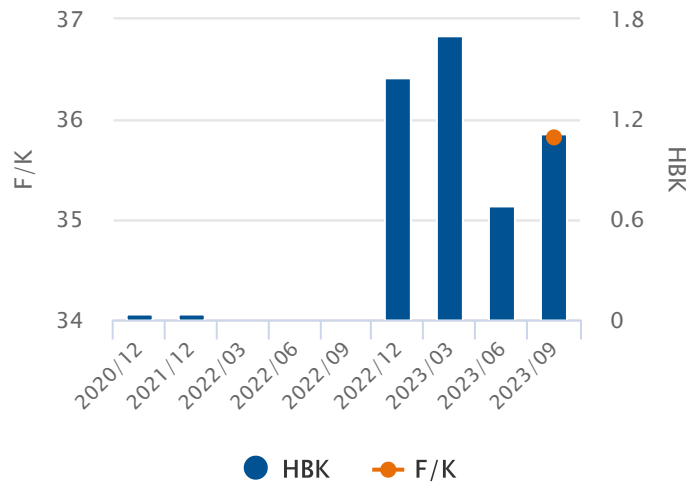
#### Oran Analizleri Pozitif

Şirketin 3Ç23 döneminde FAVÖK rakamları %97 artış göstererek 152.36 milyon TL seviyesine yükselirken, FAVÖK Marjı %25.50 seviyesine geriledi. Faaliyet giderleri %99 artış gösterirken, finansal giderler %70.10 düşüş kaydetmiştir. F/K değeri 60.03 ve PD/DD oranı ise 11.68 seviyesi ile sektörün altında fiyatlanıyor.

#### Endekse Görece Pozitif Performans

BIST 100 Endeksi hissenin halka arzından bu yana %28 değer kazanırken, HATSN ise %170 değer kazandı. Halka arzından bu yana en düşük 24.86 seviyesini gören hisse, en yüksek 97.50 seviyesini gördü.

#### Hisse Başına Kar Grafiği



### 5 ve 20 Gün Hareketli Ortalama

Son 3 gündür 5 günlük hareketli ortalama, 20 günlük hareketli ortalamasına doğru yükselerek güç kazanıyor. 5 günlük hareketli ortalama, 20 günlük hareketli ortalamasının altında seyrettiği için **satış** pozisyonunu koruyor.

### Commodity Channel Index (CCI)

CCI, aşırı alım ya da satım bölgesinde değil. En son 6 gün önce +100 seviyesini aşağı yönde keserek olası bir **sat** sinyali verdi.

### Momentum

Momentum, aşırı alım ya da satım bölgesinde değil. En son 2 gün önce aşırı satım bölgesinden çıkarak olası bir **alım** sinyali verdi.

### Relative Strength Index (RSI)

RSI, aşırı alım ya da satım bölgesinde değil. En son 51 gün önce 70 seviyesini aşağı yönde keserek olası bir **sat** sinyali verdi.

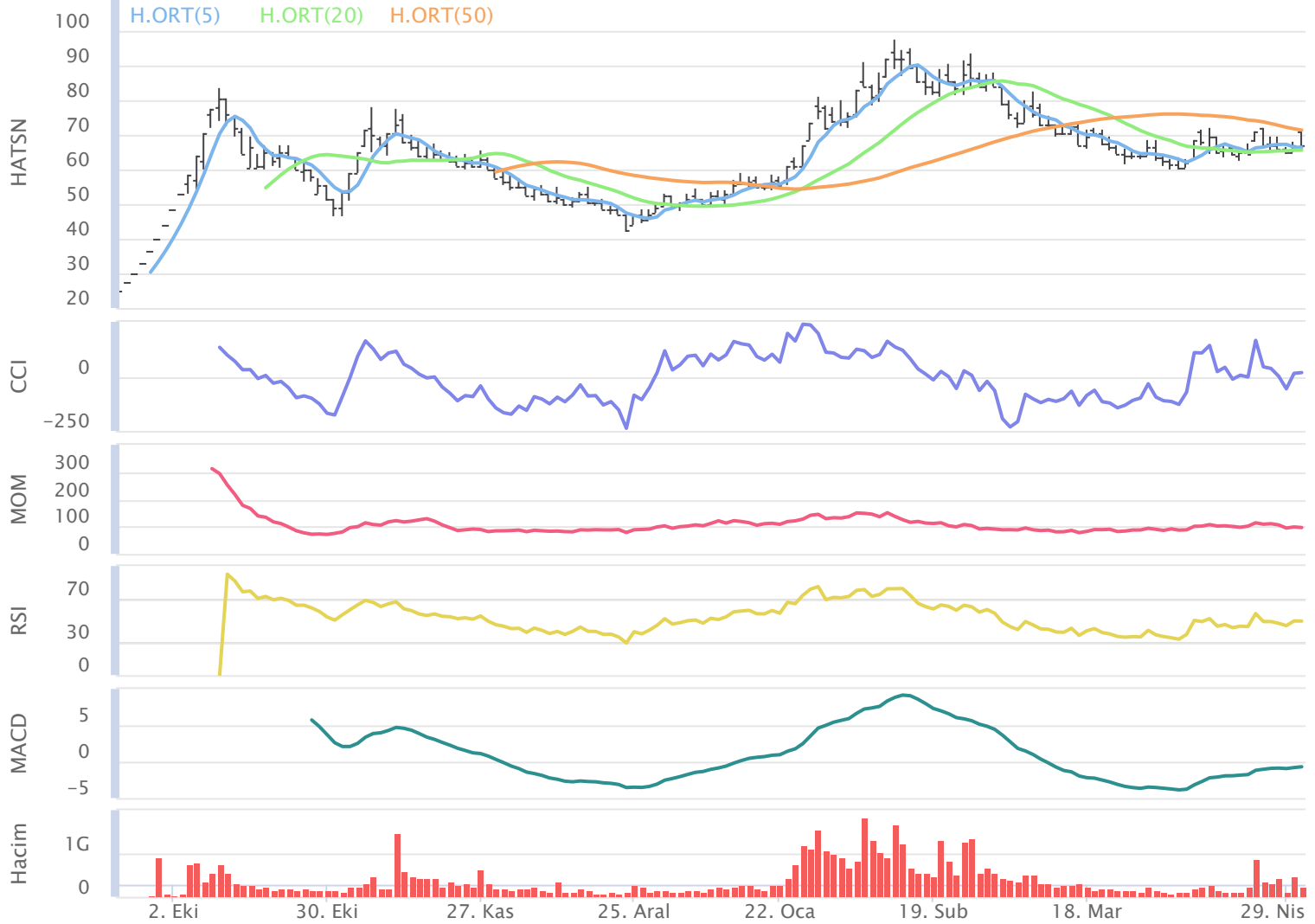
### MACD

MACD, hareketli ortalamasının üzerinde olması sebebiyle **alış** pozisyonunu koruyor. En son 15 gün önce hareketli ortalamasını yukarı yönde keserek olası bir **alım** sinyali verdi.

### Stokastik

Stokastik, aşırı alım ya da satım bölgesinde değil. Stokastik, 20 seviyesini yukarı yönde keserek olası bir **alım** sinyali verdi.

22.09.2023 - 03.05.2024



## Aylara Göre Değişim

	Ocak	Şubat	Mart	Nisan	Mayıs	Haziran	Temmuz	Ağustos	Eylül	Ekim	Kasım	Aralık
3Y-Ort.	-	-	-	-	-	-	-	-	-	%28.56	%12.16	%-14.59
2024	%45.82	%19.78	%-22.67	%-2.48	%3.32	-	-	-	-	-	-	-
2023	-	-	-	-	-	-	-	-	-	%28.56	%12.16	%-14.59
2022	-	-	-	-	-	-	-	-	-	-	-	-
2021	-	-	-	-	-	-	-	-	-	-	-	-

## Dönemsel Getiri Analizi

Hatsan Gemi günü %-0.07 değişimle 67.00 seviyesinden tamamladı. Şirketin Mayıs ayı performansına bakıldığında bir önceki aya göre %8.85 değer kazandığı görülmektedir.

## Aylık Bazda Yabancı İşlemleri

	Ocak	Şubat	Mart	Nisan	Mayıs	Haziran	Temmuz	Ağustos	Eylül	Ekim	Kasım	Aralık
3Y-Ort.	-	-	-	-	-	-	-	-	-117.69	19.88	-124.88	19.44
2024	18.43	-80.90	65.26	0.00	0.00	0.00	0.00	0.00	0.00	0.00	0.00	0.00
2023	-	-	-	-	-	-	-	-	-117.69	19.88	-124.88	19.44
2022	-	-	-	-	-	-	-	-	-	-	-	-
2021	-	-	-	-	-	-	-	-	-	-	-	-

## Yabancı Payların Halka Açık Piyasa Değerine Oranı

	Ocak	Şubat	Mart	Nisan	Mayıs	Haziran	Temmuz	Ağustos	Eylül	Ekim	Kasım	Aralık
3Y-Ort.	-	-	-	-	-	-	-	-	%-6.64	%0.87	%-4.89	%0.89
2024	%0.58	%-2.12	%2.22	%0.00	%0.00	%0.00	%0.00	%0.00	%0.00	%0.00	%0.00	%0.00
2023	-	-	-	-	-	-	-	-	%-6.64	%0.87	%-4.89	%0.89
2022	-	-	-	-	-	-	-	-	-	-	-	-
2021	-	-	-	-	-	-	-	-	-	-	-	-

## Dönemsel Yabancı Yatırımcı Analizi

Geçtiğimiz Mart ayında yabancı yatırımcılar 65.26 Milyon TL net alım gerçekleştirdi. Geçtiğimiz Mart ayında yabancı paylarının, halka açık piyasa değeri üzerindeki payı %2.27 artış gösterdi.

## Aylara Göre Değişim (BIST 100 Göreceli)

	Ocak	Şubat	Mart	Nisan	Mayıs	Haziran	Temmuz	Ağustos	Eylül	Ekim	Kasım	Aralık
3Y-Ort.	-	-	-	-	-	-	-	-	-	%42.61	%6.03	%-9.12
2024	%28.20	%10.70	%-22.24	%-11.25	%0.99	-	-	-	-	-	-	-
2023	-	-	-	-	-	-	-	-	-	%42.61	%6.03	%-9.12
2022	-	-	-	-	-	-	-	-	-	-	-	-
2021	-	-	-	-	-	-	-	-	-	-	-	-

## Dönemsel BIST Relatif Analizi

Şirket geçtiğimiz işlem gününü BIST 100 Endeksine göre %-0.74 negatif getiriyle tamamlamıştır. Mayıs ayında ay başına göre %0.99 göreceli getiriye sahiptir.

## Sektörel Oranlar Sanayi

Kod	Kapanış	FK (Fiyat / Kazanç)	PD / DD	Firma Değeri / FAVÖK	Firma Değeri / Net Satış	Favök Marjı (%) (Çeyrek)
HATSN	67.00	60.03	11.68	34.93	8.84	25.50
IHEVA	2.69	3.87	1.15	6.31	0.63	10.93
VESBE	22.86	7.74	1.69	5.16	0.67	23.06
SNICA	35.42	13.11	2.01	8.36	2.33	8.92
ARCLK	173.50	17.31	1.99	8.45	0.68	11.02
MAKIM	26.40	17.40	8.61	17.14	5.84	36.32

## Sektörel Analiz

Hatsan Gemi şirketinin F/K oranı 60.03 seviyesinde ve 17.33 olan Sektörel F/K oranının üzerindedir. Bununla birlikte PD/DD oranı 11.68 seviyesinde ve sektörün üstündedir. Bununla birlikte PD/DD oranı 11.68 seviyesinde ve sektörün üstündedir. FD/FAVÖK oranı sektörün üzerinde olan şirketin FD/Satışlar oranı da sektörün üzerinde bulunmaktadır. Hissenin Favök Marjı ise sektör ortalamasının üzerindeyken, geçen yılın aynı dönemine kıyasla düşüş gösteriyor.

Son 1 yıllık yabancı yatırımcı işlemleri alış ağırlıklı gerçekleşmekte.

## Hazırlayan : Yatırım Danışmanlığı ve Bireysel Portföy Yönetimi

Soru, görüş ve işlemlerinizi için müşteri temsilciniz ile iletişime geçebilirsiniz.

### Özel İşlem Merkezi

444 42 55

## ÇEKİNCE

Bu rapor genel yatırım tavsiyesi niteliğindedir.

“Yatırım Danışmanlığı” hizmeti; aracı kurumlar, portföy yönetim şirketleri, mevduat kabul etmeyen bankalar ile müşteri arasında imzalanacak Yatırım Danışmanlığı sözleşmesi çerçevesinde sunulmaktadır. Burada yer alan bilgi, yorum ve tavsiyeleri, kişilerin yerindelik testi ile belirlendiği risk seviyeleri dikkate alınarak, Halk Yatırım Yatırım Danışmanlığı ve Araştırma birimi nezdinde güvenilir olduğuna inanılan bilgi kaynaklarından yararlanılarak hazırlanmakta ve kişiye özel sunulmaktadır. Verilen bu tavsiyeler mali durumunuz ile risk ve getiri tercihlerinize uygun olmayabilir. Bu nedenle, risk yapınıza uygun olmayan şekilde sadece burada yer alan bilgilere dayanarak yatırım kararı verilmesi beklentilerinize uygun sonuçlar doğurmayabilir. Size özel olarak tahsis edilen Yatırım Danışmanınız ile irtibata geçmeniz ve mali durumunuz ve risk seviyelerinize uygun kararları birlikte almanız tavsiye edilir.

Veri ve grafikler güvenilirliğine inandığımız güvenilir kaynaklardan derlenmiş olup, yapılan yorumlar sadece HALK YATIRIM MENKUL DEĞERLER A.Ş. Yatırım Danışmanlığı'nın beklentilerini yansıtmaktadır. Bu bilgiler ışığında yapılan ve yapılacak olan ileriye dönük yatırımların sonuçlarından Şirketimiz hiçbir şekilde sorumlu tutulamaz. Ayrıca, Halk Yatırım Menkul Değerler A.Ş.'nin yazılı izni olmadıkça içeriği kısmen ya da tamamen üçüncü kişilerce hiç bir şekil ve ortamda yayınlanamaz, iktisap edilemez, alıntı yapılamaz, kullanılamaz. İleti, gönderilen kişiye özel ve münhasırdır. İlave olarak, bu raporun gönderildiği ve yukarıdaki açıklamalarımız doğrultusunda kullanıldığı ülkelerdeki yasal düzenlemelerden kaynaklı tüm talep ve dava haklarımız saklıdır.

Uyarı Notu: Bu e-posta'nın içerdiği bilgiler (ekleri dahil olmak üzere) gizlidir. Onayımız olmaksızın üçüncü kişilere açıklanamaz. Bu mesajın gönderilmek istendiği kişi değilseniz, lütfen mesajı sisteminizden derhal siliniz. Halk Yatırım Menkul Değerler A.Ş. bu mesajın içerdiği bilgilerin doğruluğu veya eksiksiz olduğu konusunda bir garanti vermemektedir. Bu nedenle bilgilerin ne şekilde olursa olsun, içeriğinden, iletilmesinden, alınmasından, saklanmasından sorumlu değildir. Bu mesajın içeriği yazarına ait olup, Halk Yatırım Menkul Değerler A.Ş.'nin görüşlerini içermeyebilir.