

Şirkete ilişkin notlarımızı aşağıda görebilirsiniz:

- Duran Doğan Basım, 3Ç23 mali sonuçlarında, %27 artışla 29.53 milyon TL net kâr açıkladı.
- Şirketin net satış gelirleri geçen yılın aynı dönemine göre %23 büyümeye göstererek 368.19 milyon TL oldu. FAVÖK ise yıllık bazda %15 artış kaydederek 63.64 milyon TL'ye ulaştı.
- Şirketin döviz açık pozisyonu 211.82 milyon TL seviyesindeyken finansman gelirleri bulunmamaktadır.
- MACD, hareketli ortalamasının üzerinde olması sebebiyle **alış** pozisyonunu koruyor. En son 15 gün önce hareketli ortalamasını yukarı yönde keserek olası bir **alım** sinyali verdi.

| MİLYON TL | Not | 3Ç23 | 3Ç22 | Değişim % | 2023/09 | 2022/09 |
|--------------|-----|--------|--------|-----------|---------|---------|
| Net Satışlar | 1 | 368.19 | 299.42 | 23 | 901.37 | 877.49 |
| Brüt EFK | 2 | 111.25 | 107.09 | 4 | 236.15 | 332.17 |
| FAVÖK | 3 | 63.64 | 55.26 | 15 | 125.31 | 184.92 |
| Net Kâr | 3 | 29.53 | 23.27 | 27 | 51.21 | 70.83 |

Not: "1: Son beş yılın en iyisi, 5: Son beş yılın en kötüsü"

| ORANLAR | Not | 3Ç23 | 3Ç22 | 2023/09 | 2022/09 |
|-------------------------|-----|-------|--------|---------|---------|
| Brüt EFK Marjı (%) | 4 | 30.21 | 35.77 | 26.20 | 37.86 |
| Favök Marjı (%) | 4 | 17.29 | 18.46 | 13.90 | 21.07 |
| Net Kar Marjı (%) | 3 | 8.02 | 7.77 | 5.68 | 8.07 |
| Net Satışlar Büyüme (%) | 3 | 22.97 | 128.13 | 2.72 | 154.15 |
| FAVÖK Büyüme (%) | 3 | 15.17 | 119.18 | -32.24 | 188.22 |
| Net Kâr Büyüme (%) | 3 | 26.88 | 88.68 | -27.70 | 214.86 |
| Temettü Verimi (%) | 3 | - | - | 1.45 | - |

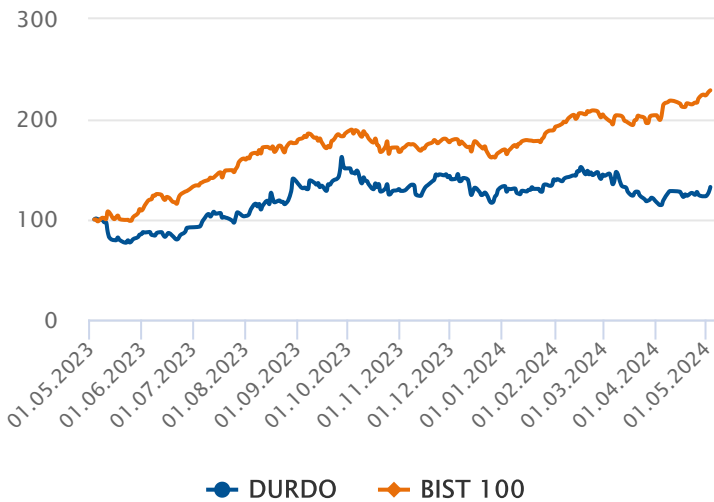
Not 1: "1: Son beş yılın en iyisi, 5: Son beş yılın en kötüsü"

Not 2: "Tablo başlıklarında "Ç" bulunan sütunlar sadece çeyrek (üç aylık) verileri, diğer sütunlar ise kümülatif verileri göstermektedir."

| CARİ DEĞERLER | 2023/09 | 2022/09 |
|-----------------------------|----------|----------|
| Piyasa Değeri | 1,735.00 | 1,064.00 |
| Net Borç | 273.85 | 301.37 |
| F/K (Fiyat Kazanç) | 6.95 | 21.43 |
| Piyasa Değeri/Defter Değeri | 3.71 | 8.00 |
| Firma Değeri/FAVÖK | 7.52 | 6.44 |
| Hisse Başına Kâr | 2.50 | 1.42 |
| Özsermaye Kârlılığı (%) | 17.05 | 61.53 |

| PERFORMANS GÖSTERGELERİ | NOMİNAL (%) | BİST 100 GÖR. (%) |
|-------------------------|-------------|-------------------|
| Haftalık | 6.38 | 2.64 |
| Aylık | 15.82 | 0.82 |
| 3 Aylık | -5.55 | -20.36 |
| 6 Aylık | 2.87 | -22.87 |
| Yıllık | 32.49 | -42.17 |

Endekse Görece Performans Grafliği



Net Satışları ve Kârı Arttı

Şirketin 3Ç23 gelir tablosunda net satışları %23 oranında artarak 368.19 milyon TL olarak gerçekleşti. Satışlardaki artış ile birlikte net kâr %27 artarak 29.53 milyon TL'ye yükseldi. Şirketin net borcu geçtiğimiz yılın aynı dönemine göre %9 azalarak 273.85 milyon TL seviyesine geriledi.

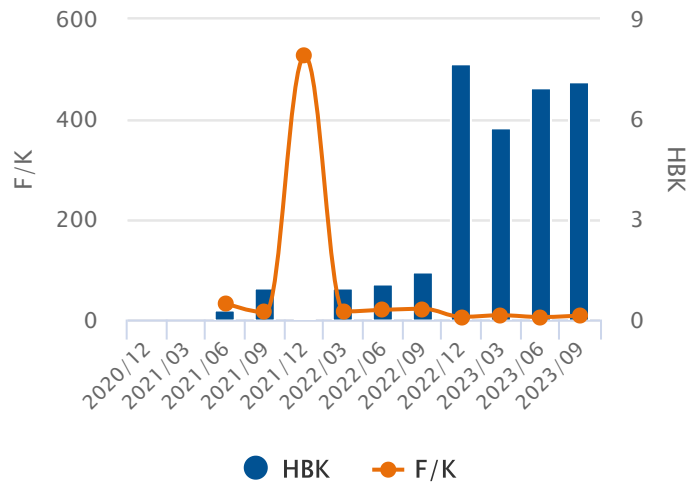
Oran Analizleri Pozitif

Şirketin 3Ç23 döneminde FAVÖK rakamları %15 artış göstererek 63.64 milyon TL seviyesine yükselirken, FAVÖK Marjı %17.29 seviyesine geriledi. Faaliyet giderleri %5 azalış gösterirken, finansal giderler %59.77 düşüş kaydetmiştir. F/K değeri 6.95 ve PD/DD oranı ise 3.71 seviyesi ile sektörün altında fiyatlanıyor. Hissenin mevcut dönemdeki Temettü Verimi Oranı %1.45 olmuştur.

Endekse Görece Negatif Performans

BIST 100 Endeksi son bir yılda %129 değer kazanırken, DURDO ise %32 değer kazandı. Son bir yılda en düşük 9.97 seviyesini gören hisse, en yüksek 21.82 seviyesini gördü.

Hisse Başına Kar Grafliği



5 ve 20 Gün Hareketli Ortalama

En son 2 gün önce 5 günlük hareketli ortalama, 20 günlük hareketli ortalamasını yukarı yönde keserek olası bir **alım** sinyali verdi. 5 günlük hareketli ortalama, 20 günlük hareketli ortalamasının üzerinde seyrettiği için **alım** pozisyonunu koruyor.

Commodity Channel Index (CCI)

CCI, +100 seviyesinin üzerinde ve aşırı alım bölgesinde bulunuyor. En son 1 gün önce yeniden aşırı alım bölgesine girerek **yükselişin** belki bir süre daha devam edebileceği yönünde işaretler veriyor.

Momentum

Momentum, aşırı alım ya da satım bölgesinde değil. En son 4 gün önce aşırı alım bölgesinden çıkarak olası bir **sat** sinyali verdi.

Relative Strength Index (RSI)

RSI, aşırı alım ya da satım bölgesinde değil. En son 50 gün önce 70 seviyesini aşağı yönde keserek olası bir **sat** sinyali verdi.

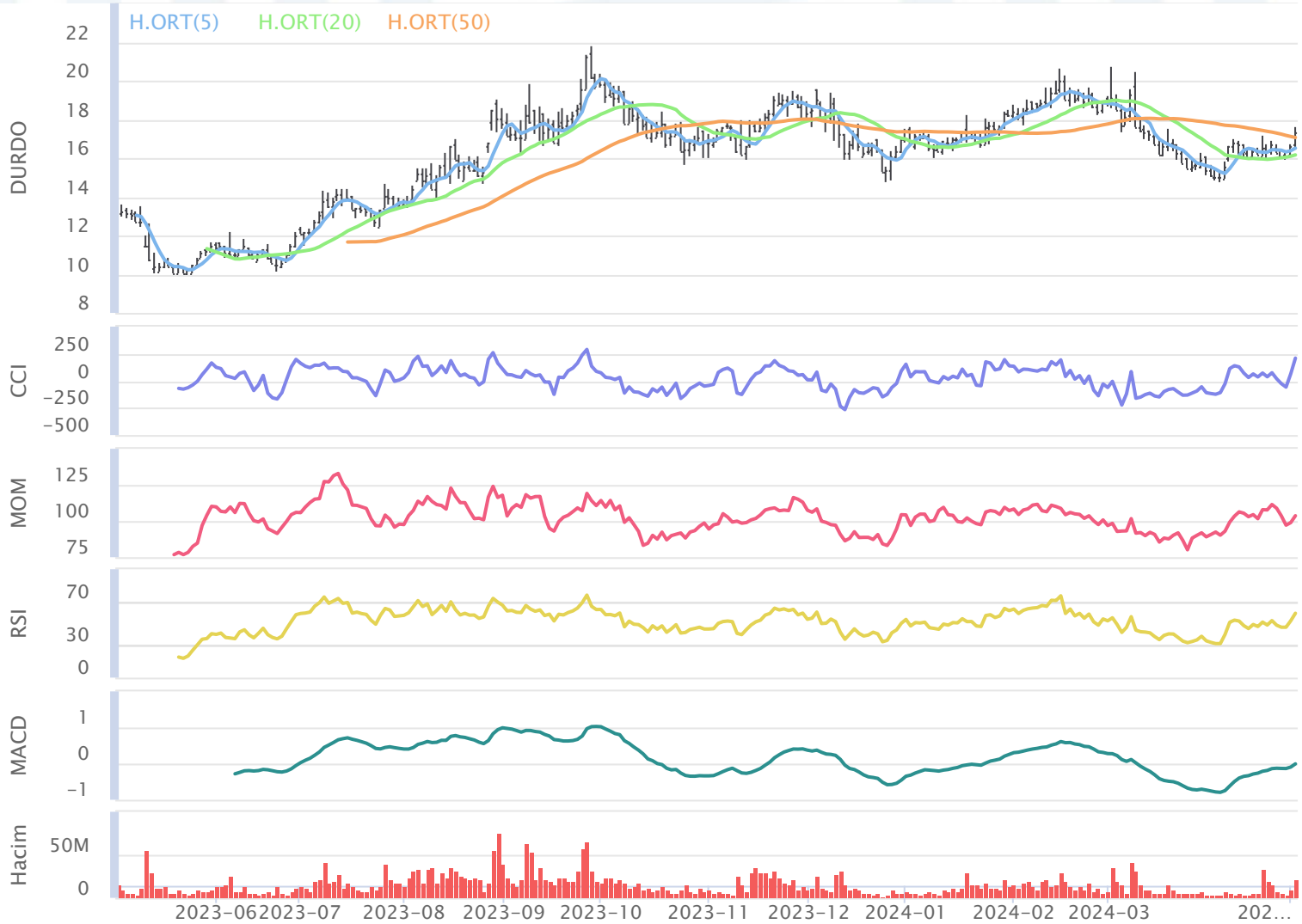
MACD

MACD, hareketli ortalamasının üzerinde olması sebebiyle **alış** pozisyonunu koruyor. En son 15 gün önce hareketli ortalamasını yukarı yönde keserek olası bir **alım** sinyali verdi.

Stokastik

Stokastik, aşırı alım ya da satım bölgesinde değil. Stokastik, 20 seviyesini yukarı yönde keserek olası bir **alım** sinyali verdi.

03.05.2023 - 03.05.2024



Aylara Göre Değişim

| | Ocak | Şubat | Mart | Nisan | Mayıs | Haziran | Temmuz | Ağustos | Eylül | Ekim | Kasım | Aralık |
|---------|---------|--------|---------|---------|---------|---------|--------|---------|--------|---------|--------|--------|
| 3Y-Ort. | %-4.82 | %5.59 | %0.92 | %2.88 | %-8.66 | %2.65 | %15.71 | %21.40 | %5.13 | %9.45 | %14.98 | %-2.07 |
| 2024 | %7.88 | %3.38 | %-15.97 | %1.19 | %7.56 | - | - | - | - | - | - | - |
| 2023 | %-6.50 | %17.26 | %4.56 | %-12.85 | %-24.11 | %7.53 | %12.56 | %33.88 | %9.34 | %-13.65 | %10.11 | %-9.53 |
| 2022 | %-13.10 | %-9.30 | %-1.40 | %22.66 | %4.58 | %8.10 | %30.45 | %14.49 | %-5.24 | %25.92 | %3.81 | %7.60 |
| 2021 | %5.15 | %8.79 | %-0.42 | %-1.17 | %-6.44 | %-7.69 | %4.12 | %15.82 | %11.30 | %16.07 | %31.03 | %-4.27 |

Dönemsel Getiri Analizi

Duran Doğan Basım günü %4.33 değişimle 17.35 seviyesinden tamamladı. Şirketin Mayıs ayı performansına bakıldığında bir önceki aya göre %15.82 değer kazandığı görülmektedir. Bir önceki yılın Mayıs ayında şirketin %-24.11 değer kaybettiği görülmektedir. Şirketin 3 yıllık Mayıs ayı ortalaması %-2.63 seviyesindeyken aybaşıdan bu yana getirisi %7.56 seviyesinde bulunuyor. 3 yıllık ortalamaya bakarak, şirketin performansında Mayıs ayının sonuna kadar olumsuz, önümüzdeki Haziran ayında da olumlu seyir görülebilir.

Aylık Bazda Yabancı İşlemleri

| | Ocak | Şubat | Mart | Nisan | Mayıs | Haziran | Temmuz | Ağustos | Eylül | Ekim | Kasım | Aralık |
|---------|-------|-------|-------|-------|-------|---------|--------|---------|-------|-------|-------|--------|
| 3Y-Ort. | 1.04 | -0.55 | -0.37 | 0.73 | 0.06 | -3.19 | 1.55 | -2.16 | 2.00 | 5.28 | -0.31 | -4.98 |
| 2024 | 15.35 | 29.22 | -7.94 | 0.00 | 0.00 | 0.00 | 0.00 | 0.00 | 0.00 | 0.00 | 0.00 | 0.00 |
| 2023 | 1.78 | -2.02 | 3.57 | 10.74 | 1.48 | -8.33 | -3.00 | -1.47 | 0.70 | 7.05 | -0.15 | -7.68 |
| 2022 | 1.15 | -0.23 | -2.63 | -8.74 | -1.12 | -1.24 | 7.44 | -6.17 | -3.81 | 8.98 | 1.88 | -6.81 |
| 2021 | 0.20 | 0.59 | -2.03 | 0.18 | -0.18 | 0.01 | 0.22 | 1.16 | 9.09 | -0.19 | -2.66 | -0.45 |

Yabancı Payların Halka Açık Piyasa Değerine Oranı

| | Ocak | Şubat | Mart | Nisan | Mayıs | Haziran | Temmuz | Ağustos | Eylül | Ekim | Kasım | Aralık |
|---------|-------|--------|--------|--------|--------|---------|--------|---------|--------|--------|--------|--------|
| 3Y-Ort. | %0.35 | %-0.02 | %-0.73 | %-0.53 | %-0.07 | %-0.80 | %0.57 | %-0.34 | %1.50 | %1.00 | %-0.23 | %-0.92 |
| 2024 | %2.39 | %4.40 | %-1.42 | %0.00 | %0.00 | %0.00 | %0.00 | %0.00 | %0.00 | %0.00 | %0.00 | %0.00 |
| 2023 | %0.36 | %-0.35 | %0.59 | %2.05 | %0.37 | %-1.95 | %-0.62 | %-0.23 | %0.10 | %1.17 | %-0.02 | %-1.29 |
| 2022 | %0.54 | %-0.12 | %-1.39 | %-3.76 | %-0.46 | %-0.47 | %2.17 | %-1.57 | %-1.02 | %1.91 | %0.39 | %-1.30 |
| 2021 | %0.15 | %0.40 | %-1.39 | %0.13 | %-0.13 | %0.01 | %0.17 | %0.77 | %5.42 | %-0.10 | %-1.04 | %-0.18 |

Dönemsel Yabancı Yatırımcı Analizi

Geçtiğimiz Mart ayında yabancı yatırımcılar -7.94 Milyon TL net satım gerçekleştirdi. İçinde bulunduğumuz Mayıs ayının son 3 yıllık yabancı işlemleri ortalamasına bakıldığında 725.92 Bin TL seviyesinde ve alım yönlü olduğu gözlemleniyor. Şirketin halka açık piyasa değerinin yabancı oranına bakıldığında, yabancı paylarındaki değişimin 3 yıllık ortalaması Mart ayı için %-0.62 düzeyinde olduğu görülmekte. Geçtiğimiz Mart ayında yabancı paylarının, halka açık piyasa değeri üzerindeki payı %-1.41 azalış gösterdi.

Aylara Göre Değişim (BIST 100 Göreceli)

| | Ocak | Şubat | Mart | Nisan | Mayıs | Haziran | Temmuz | Ağustos | Eylül | Ekim | Kasım | Aralık |
|---------|---------|--------|---------|--------|---------|---------|---------|---------|--------|--------|---------|--------|
| 3Y-Ort. | %-3.51 | %4.58 | %1.66 | %0.64 | %-12.14 | %0.80 | %4.08 | %8.40 | %4.96 | %1.22 | %-0.91 | %-4.42 |
| 2024 | %-5.15 | %-4.46 | %-15.50 | %-7.91 | %5.14 | - | - | - | - | - | - | - |
| 2023 | %3.51 | %11.42 | %13.79 | %-9.17 | %-28.29 | %-8.76 | %-10.17 | %22.03 | %3.87 | %-4.22 | %4.09 | %-3.74 |
| 2022 | %-19.41 | %-6.64 | %-14.08 | %12.71 | %-0.21 | %14.47 | %21.04 | %-6.41 | %-5.50 | %0.64 | %-17.01 | %-2.78 |
| 2021 | %5.38 | %8.95 | %5.28 | %-1.60 | %-7.93 | %-3.33 | %1.38 | %9.59 | %16.50 | %7.25 | %10.20 | %-6.75 |

Dönemsel BIST Relatif Analizi

Şirket geçtiğimiz işlem gününü BIST 100 Endeksine göre %3.64 pozitif getiriyle tamamlamıştır. Son 3 yıllık Mayıs ayı ortalamasına bakıldığında, şirketin BIST 100 endeksine göre %-7.84 negatif getiriye sahip olduğu görülmekte. Mayıs ayında ay başına göre %5.14 göreceli getiriye sahiptir.

Sektörel Oranlar Sanayi

| Kod | Kapanış | FK (Fiyat / Kazanç) | PD / DD | Firma Değeri / FAVÖK | Firma Değeri / Net Satış | Favök Marjı (%) (Çeyrek) |
|-------|---------|---------------------|---------|----------------------|--------------------------|--------------------------|
| DURDO | 17.35 | 6.95 | 3.71 | 6.65 | 1.59 | 17.29 |
| KONKA | 56.05 | 10.71 | 2.57 | 28.82 | 3.74 | 22.18 |
| MNDTR | 7.06 | 11.46 | 3.30 | 16.36 | 1.08 | 11.25 |
| TEZOL | 23.38 | 12.91 | 5.41 | 16.12 | 3.33 | 22.90 |
| BARMA | 20.34 | 17.66 | 5.36 | 21.97 | 3.82 | 18.95 |

Sektörel Analiz

Duran Doğan Basım şirketinin F/K oranı 6.95 seviyesinde ve 14.94 olan Sektörel F/K oranının altındadır. Bununla birlikte PD/DD oranı 3.71 seviyesinde ve sektörün altındadır. FD/FAVÖK oranı sektörün altında olan şirketin FD/Satışlar oranı da sektörün altında bulunmaktadır. Hissenin Favök Marjı ise sektör ortalamasının üzerindeyken, geçen yılın aynı dönemine kıyasla düşüş gösteriyor.



Bugün alacağınız bir Duran Doğan Basım hissesinin son 3 yıllık Mayıs ayı getirilerinin ortalaması %-2.63 olarak gerçekleşti. Aybaşıdan itibaren getirisi de %7.56 olarak gerçekleşti.

Hazırlayan : Yatırım Danışmanlığı ve Bireysel Portföy Yönetimi

Soru, görüş ve işlemlerinizi için müşteri temsilciniz ile iletişime geçebilirsiniz.

Özel İşlem Merkezi

444 42 55

ÇEKİNCE

Bu rapor genel yatırım tavsiyesi niteliğindedir.

“Yatırım Danışmanlığı” hizmeti; aracı kurumlar, portföy yönetim şirketleri, mevduat kabul etmeyen bankalar ile müşteri arasında imzalanacak Yatırım Danışmanlığı sözleşmesi çerçevesinde sunulmaktadır. Burada yer alan bilgi, yorum ve tavsiyeleri, kişilerin yerindelik testi ile belirlendiği risk seviyeleri dikkate alınarak, Halk Yatırım Yatırım Danışmanlığı ve Araştırma birimi nezdinde güvenilir olduğuna inanılan bilgi kaynaklarından yararlanılarak hazırlanmakta ve kişiye özel sunulmaktadır. Verilen bu tavsiyeler mali durumunuz ile risk ve getiri tercihlerinize uygun olmayabilir. Bu nedenle, risk yapınıza uygun olmayan şekilde sadece burada yer alan bilgilere dayanarak yatırım kararı verilmesi beklentilerinize uygun sonuçlar doğurmayabilir. Size özel olarak tahsis edilen Yatırım Danışmanınız ile irtibata geçmeniz ve mali durumunuz ve risk seviyelerinize uygun kararları birlikte almanız tavsiye edilir.

Veri ve grafikler güvenilirliğine inandığımız güvenilir kaynaklardan derlenmiş olup, yapılan yorumlar sadece HALK YATIRIM MENKUL DEĞERLER A.Ş. Yatırım Danışmanlığı'nın beklentilerini yansıtmaktadır. Bu bilgiler ışığında yapılan ve yapılacak olan ileriye dönük yatırımların sonuçlarından Şirketimiz hiçbir şekilde sorumlu tutulamaz. Ayrıca, Halk Yatırım Menkul Değerler A.Ş.'nin yazılı izni olmadıkça içeriği kısmen ya da tamamen üçüncü kişilerce hiç bir şekil ve ortamda yayınlanamaz, iktisap edilemez, alıntı yapılamaz, kullanılamaz. İleti, gönderilen kişiye özel ve münhasırdır. İlave olarak, bu raporun gönderildiği ve yukarıdaki açıklamalarımız doğrultusunda kullanıldığı ülkelerdeki yasal düzenlemelerden kaynaklı tüm talep ve dava haklarımız saklıdır.

Uyarı Notu: Bu e-posta'nın içerdiği bilgiler (ekleri dahil olmak üzere) gizlidir. Onayımız olmaksızın üçüncü kişilere açıklanamaz. Bu mesajın gönderilmek istendiği kişi değilseniz, lütfen mesajı sisteminizden derhal siliniz. Halk Yatırım Menkul Değerler A.Ş. bu mesajın içerdiği bilgilerin doğruluğu veya eksiksiz olduğu konusunda bir garanti vermemektedir. Bu nedenle bilgilerin ne şekilde olursa olsun, içeriğinden, iletilmesinden, alınmasından, saklanmasından sorumlu değildir. Bu mesajın içeriği yazarına ait olup, Halk Yatırım Menkul Değerler A.Ş.'nin görüşlerini içermeyebilir.