

Şirkete ilişkin notlarımızı aşağıda görebilirsiniz:

- Gözde Girişim, 4Ç23 mali sonuçlarında 8.21 milyar TL zarar açıkladı.
- Şirketin net satış gelirleri geçen yılın aynı dönemine göre %2,266 büyümeye göstererek 14.56 milyon TL oldu. Negatif FAVÖK ise 91.1 milyon TL seviyesinde gerçekleşti.
- Şirketin döviz açık pozisyonu 178.67 milyon TL seviyesindeyken finansman gelirleri 413.89 bin TL seviyelerinde bulunmaktadır.
- MACD, hareketli ortalamasının üzerinde olması sebebiyle **alış** pozisyonunu koruyor. En son 4 gün önce hareketli ortalamasını yukarı yönde keserek olası bir **alım** sinyali verdi.

MİLYON TL	Not	4Ç23	4Ç22	Değişim %	2023/12	2022/12
Net Satışlar	2	14.56	0.62	2,266	90.61	1.08
Brüt EFK	2	12.17	0.62	1,877	83.45	1.08
FAVÖK	4	-91.10	-114.35	a.d.	-135.80	-173.26
Net Kâr	5	-8,212.00	-826.84	a.d.	-8,805.86	218.06

Not: "1: Son beş yılın en iyisi, 5: Son beş yılın en kötüsü"

ORANLAR	Not	4Ç23	4Ç22	2023/12	2022/12
Brüt EFK Marjı (%)	3	83.55	100.00	92.10	100.00
Favök Marjı (%)	2	-625.66	-18,578.77	-149.86	-16,024.99
Net Kar Marjı (%)	2	-56,400.14	-134,342.14	-9,717.89	20,168.72
Net Satışlar Büyüme (%)	1	2,265.69	-	8,280.94	-99.94
FAVÖK Büyüme (%)	-	-	-	-	-
Net Kâr Büyüme (%)	-	-	-	-	-97.07
Temettü Verimi (%)	-	-	-	-	-

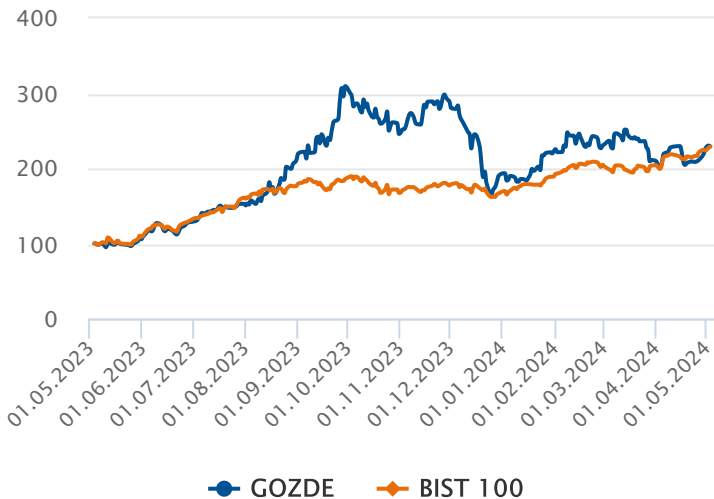
Not 1: "1: Son beş yılın en iyisi, 5: Son beş yılın en kötüsü"

Not 2: "Tablo başlıklarında "Ç" bulunan sütunlar sadece çeyrek (üç aylık) verileri, diğer sütunlar ise kümülatif verileri göstermektedir."

CARİ DEĞERLER	2023/12	2022/12
Piyasa Değeri	9,694.30	8,115.80
Net Borç	2,930.21	2,826.07
F/K (Fiyat Kazanç)	-	37.22
Piyasa Değeri/Defter Değeri	0.43	0.26
Firma Değeri/FAVÖK	-	-
Hisse Başına Kâr	-	0.57
Özsermaye Kârlılığı (%)	-32.96	1.03

PERFORMANS GÖSTERGELERİ	NOMİNAL (%)	BİST 100 GÖR. (%)
Haftalık	8.72	4.90
Aylık	13.53	-1.18
3 Aylık	3.45	-12.77
6 Aylık	-9.10	-31.84
Yıllık	129.33	0.10

Endekse Görece Performans Grafiği



Zararı Arttı

Şirketin 4Ç23 gelir tablosunda net satışları %2,266 oranında artarak 14.56 milyon TL olarak gerçekleşti. Satışlardaki artışa rağmen şirket bu çeyrekte 8.21 milyar TL zarar açıkladı. Şirketin net borcu geçtiğimiz yılın aynı dönemine göre %4 artarak 2.93 milyar TL seviyesine yükseldi.

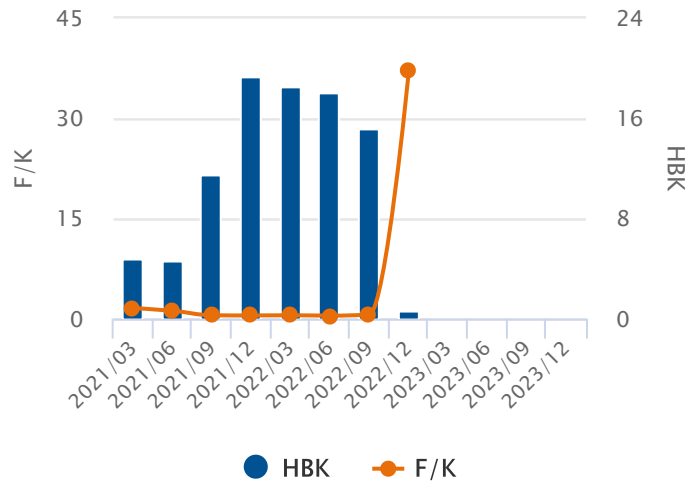
Oran Analizleri Negatif

Şirketin 4Ç23 döneminde Negatif FAVÖK rakamları 91.1 milyon TL seviyesinde gerçekleşirken, FAVÖK Marjı -%625.66 seviyesine yükseldi. Faaliyet giderleri %10 azalış gösterirken, finansal giderler %136.11 artış kaydetmiştir. PD/DD oranı 0.43 seviyesi ile sektörün altında fiyatlanıyor.

Endekse Görece Pozitif Performans

BIST 100 Endeksi son bir yılda %129 değer kazanırken, GOZDE ise %129 değer kazandı. Son bir yılda en düşük 10.30 seviyesini gören hisse, en yüksek 35.62 seviyesini gördü.

Hisse Başına Kar Grafiği



5 ve 20 Gün Hareketli Ortalama

En son 3 gün önce 5 günlük hareketli ortalama, 20 günlük hareketli ortalamasını yukarı yönde keserek olası bir **alım** sinyali verdi. 5 günlük hareketli ortalama, 20 günlük hareketli ortalamasının üzerinde seyrettiği için **alım** pozisyonunu koruyor.

Commodity Channel Index (CCI)

CCI, +100 seviyesinin üzerinde ve aşırı alım bölgesinde bulunuyor. En son 2 gün önce yeniden aşırı alım bölgesine girerek **yükselişin** belki bir süre daha devam edebileceği yönünde işaretler veriyor.

Momentum

Momentum, aşırı alım ya da satım bölgesinde değil. En son 10 gün önce aşırı satım bölgesinden çıkarak olası bir **alım** sinyali verdi.

Relative Strength Index (RSI)

RSI, aşırı alım ya da satım bölgesinde değil. En son 56 gün önce 70 seviyesini aşağı yönde keserek olası bir **sat** sinyali verdi.

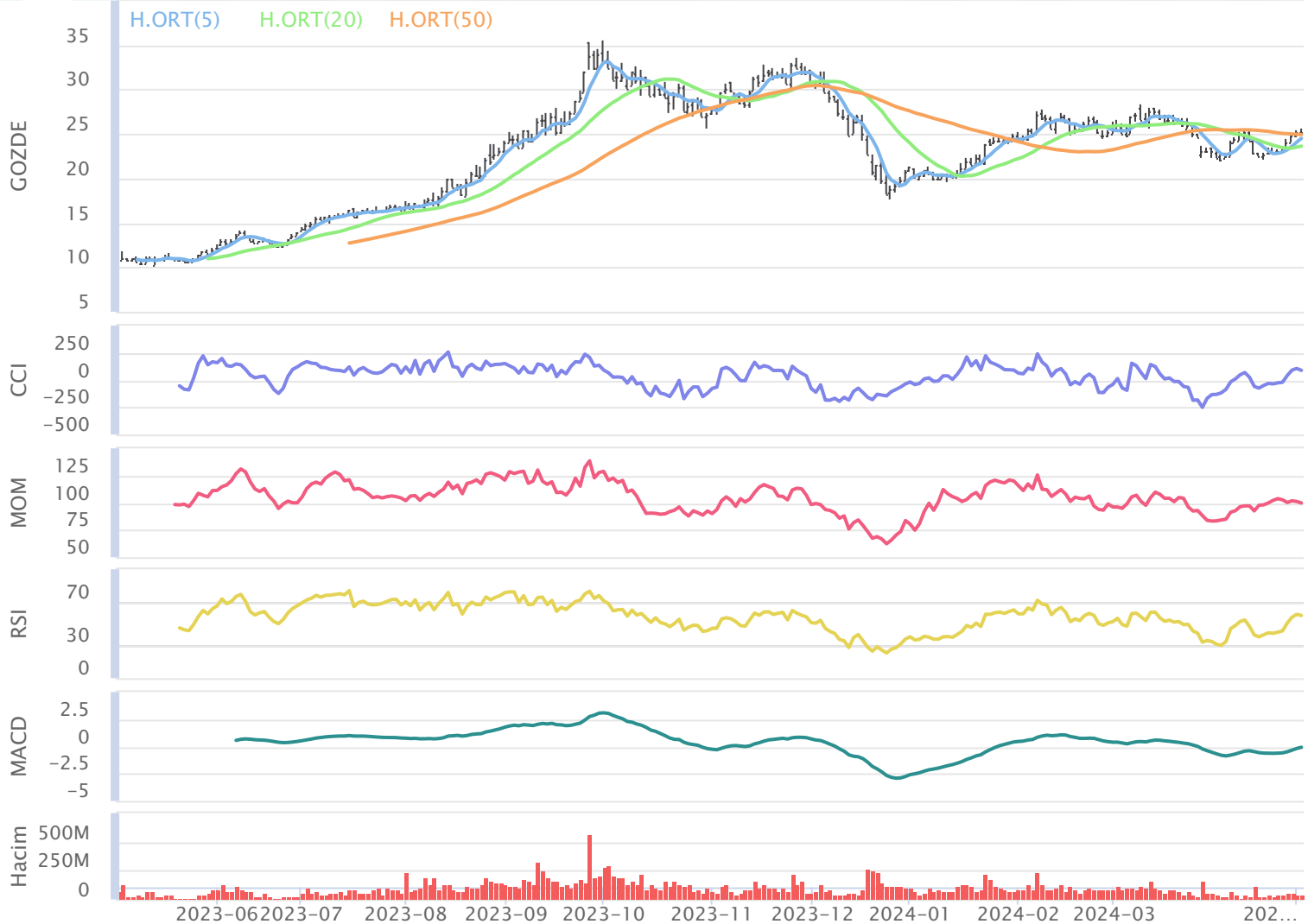
MACD

MACD, hareketli ortalamasının üzerinde olması sebebiyle **alış** pozisyonunu koruyor. En son 4 gün önce hareketli ortalamasını yukarı yönde keserek olası bir **alım** sinyali verdi.

Stokastik

Stokastik, +80 seviyesinin üzerinde ve aşırı alım bölgesinde bulunuyor. Stokastik, 20 seviyesini yukarı yönde keserek olası bir **alım** sinyali verdi.

03.05.2023 - 03.05.2024



Aylara Göre Değişim

	Ocak	Şubat	Mart	Nisan	Mayıs	Haziran	Temmuz	Ağustos	Eylül	Ekim	Kasım	Aralık
3Y-Ort.	%-13.27	%-2.33	%3.95	%-2.84	%-13.52	%1.83	%11.07	%15.51	%17.37	%8.08	%26.22	%-0.44
2024	%17.68	%3.27	%-8.38	%7.25	%1.29	-	-	-	-	-	-	-
2023	%-20.78	%1.74	%-12.48	%-14.53	%-8.73	%20.43	%20.19	%37.70	%47.06	%-20.59	%17.56	%-34.40
2022	%-2.98	%-1.25	%5.31	%6.13	%-12.28	%-6.35	%11.18	%7.01	%2.75	%28.47	%29.12	%30.61
2021	%-16.04	%-7.46	%19.03	%-0.14	%-19.54	%-8.60	%1.85	%1.81	%2.31	%16.35	%31.99	%2.49

Dönemsel Getiri Analizi

Gözde Girişim günü %0.47 değişimle 25.18 seviyesinden tamamladı. Şirketin Mayıs ayı performansına bakıldığında bir önceki aya göre %13.53 değer kazandığı görülmektedir. Bir önceki yılın Mayıs ayında şirketin %8.73 değer kaybettiği görülmektedir. Şirketin 3 yıllık Mayıs ayı ortalaması %7.38 seviyesindeyken aybaşından bu yana getirisi %1.29 seviyesinde bulunuyor. 3 yıllık ortalamaya bakarak, şirketin performansında Mayıs ayının sonuna kadar olumsuz, önümüzdeki Haziran ayında da olumlu seyir görülebilir.

Aylık Bazda Yabancı İşlemleri

	Ocak	Şubat	Mart	Nisan	Mayıs	Haziran	Temmuz	Ağustos	Eylül	Ekim	Kasım	Aralık
3Y-Ort.	0.38	-3.98	8.85	0.13	-6.22	-4.63	2.05	1.53	6.11	-3.49	16.11	-16.79
2024	1.03	3.43	-43.01	0.00	0.00	0.00	0.00	0.00	0.00	0.00	0.00	0.00
2023	3.12	-10.29	-24.00	14.63	4.25	-12.65	-10.74	10.78	19.96	-15.84	-9.15	29.23
2022	-1.07	0.82	9.18	10.05	-25.72	-3.04	16.49	-6.85	-1.52	-10.22	81.66	-83.61
2021	-0.91	-2.46	41.38	-24.30	2.81	1.81	0.41	0.67	-0.10	15.60	-24.19	4.02

Yabancı Payların Halka Açık Piyasa Değerine Oranı

	Ocak	Şubat	Mart	Nisan	Mayıs	Haziran	Temmuz	Ağustos	Eylül	Ekim	Kasım	Aralık
3Y-Ort.	%-0.03	%-0.29	%1.44	%-0.32	%-0.63	%-0.27	%0.37	%-0.04	%0.12	%0.27	%0.59	%-0.61
2024	%0.04	%0.12	%-1.61	%0.00	%0.00	%0.00	%0.00	%0.00	%0.00	%0.00	%0.00	%0.00
2023	%0.16	%-0.52	%-1.40	%1.00	%0.32	%-0.78	%-0.55	%0.40	%0.51	%-0.51	%-0.25	%1.22
2022	%-0.11	%0.08	%0.87	%0.90	%-2.62	%-0.33	%1.61	%-0.63	%-0.14	%-0.71	%4.38	%-3.43
2021	%-0.15	%-0.43	%4.85	%-2.85	%0.41	%0.29	%0.06	%0.10	%-0.02	%2.02	%-2.37	%0.38

Dönemsel Yabancı Yatırımcı Analizi

Geçtiğimiz Mart ayında yabancı yatırımcılar -43.01 Milyon TL net satım gerçekleştirdi. İçinde bulunduğumuz Mayıs ayının son 3 yıllık yabancı işlemleri ortalamasına bakıldığında 126.50 Bin TL seviyesinde ve alım yönlü olduğu gözlemleniyor. Şirketin halka açık piyasa değerinin yabancı oranına bakıldığında, yabancı paylarındaki değişimin 3 yıllık ortalaması Mart ayı için %1.35 düzeyinde olduğu görülmekte. Geçtiğimiz Mart ayında yabancı paylarının, halka açık piyasa değeri üzerindeki payı %1.50 azalış gösterdi.

Aylara Göre Değişim (BIST 100 Göreceli)

	Ocak	Şubat	Mart	Nisan	Mayıs	Haziran	Temmuz	Ağustos	Eylül	Ekim	Kasım	Aralık
3Y-Ort.	%-12.73	%-3.01	%4.28	%-4.66	%-16.96	%-0.97	%-0.59	%3.11	%16.42	%-0.58	%8.45	%-4.12
2024	%3.46	%-4.56	%-7.87	%-2.40	%-0.99	-	-	-	-	-	-	-
2023	%-12.30	%-3.33	%-4.76	%-10.92	%-13.76	%2.19	%-4.09	%25.51	%39.70	%-11.91	%11.13	%-30.20
2022	%-10.03	%1.64	%-8.23	%-2.48	%-16.29	%-0.84	%3.16	%-12.53	%2.46	%2.67	%3.21	%18.01
2021	%-15.85	%-7.33	%25.85	%-0.57	%-20.82	%-4.28	%-0.83	%-3.66	%7.09	%7.51	%11.01	%-0.16

Dönemsel BIST Relatif Analizi

Şirket geçtiğimiz işlem gününü BIST 100 Endeksine göre %1.14 negatif getiriyle tamamlamıştır. Son 3 yıllık Mayıs ayı ortalamasına bakıldığında, şirketin BIST 100 endeksine göre %12.35 negatif getiriye sahip olduğu görülmekte. Mayıs ayında ay başına göre %0.99 göreceli getiriye sahiptir.

Sektörel Oranlar Sanayi

Kod	Kapanış	FK (Fiyat Kazanç)	PD/DD	Firma Değeri / FAVÖK	Firma Değeri / Net Satış	Favök Marjı (%) (Çeyrek)
GOZDE	25.18		0.43		139.32	-625.66
VERTU	51.90	2.40	0.90			-2.73
ISGSY	32.74	4.24	1.09	3.51	2.89	83.38
HUBVC	12.00	8.28	2.55		176.25	
PRDGS	6.87	25.14	1.12	2.55	2.50	98.66
ICUGS	15.37	56.50	14.64		81.67	

Sektörel Analiz

Gözde Girişim şirketinin PD/DD oranı 0.43 seviyesinde ve sektörün altındadır. Hissenin Favök Marjı ise sektör ortalamasının altındayken, geçen yılın aynı dönemine kıyasla yükseliş gösteriyor.



Bugün alacağınız bir Gözde Girişim hissesinin son 3 yıllık Mayıs ayı getirilerinin ortalaması %7.38 olarak gerçekleşti. Aybaşından itibaren getirisi de %1.29 olarak gerçekleşti. Son 1 yıllık yabancı yatırımcı işlemleri alış ağırlıklı gerçekleşmekte.

Hazırlayan : Yatırım Danışmanlığı ve Bireysel Portföy Yönetimi

Soru, görüş ve işlemlerinizi için müşteri temsilciniz ile iletişime geçebilirsiniz.

Özel İşlem Merkezi

444 42 55

ÇEKİNCE

Bu rapor genel yatırım tavsiyesi niteliğindedir.

“Yatırım Danışmanlığı” hizmeti; aracı kurumlar, portföy yönetim şirketleri, mevduat kabul etmeyen bankalar ile müşteri arasında imzalanacak Yatırım Danışmanlığı sözleşmesi çerçevesinde sunulmaktadır. Burada yer alan bilgi, yorum ve tavsiyeleri, kişilerin yerindelik testi ile belirlendiği risk seviyeleri dikkate alınarak, Halk Yatırım Yatırım Danışmanlığı ve Araştırma birimi nezdinde güvenilir olduğuna inanılan bilgi kaynaklarından yararlanarak hazırlanmakta ve kişiye özel sunulmaktadır. Verilen bu tavsiyeler mali durumunuz ile risk ve getiri tercihlerinize uygun olmayabilir. Bu nedenle, risk yapınıza uygun olmayan şekilde sadece burada yer alan bilgilere dayanarak yatırım kararı verilmesi beklentilerinize uygun sonuçlar doğurmayabilir. Size özel olarak tahsis edilen Yatırım Danışmanınız ile irtibata geçmeniz ve mali durumunuz ve risk seviyelerinize uygun kararları birlikte almanız tavsiye edilir.

Veri ve grafikler güvenilirliğine inandığımız güvenilir kaynaklardan derlenmiş olup, yapılan yorumlar sadece HALK YATIRIM MENKUL DEĞERLER A.Ş. Yatırım Danışmanlığı'nın beklentilerini yansıtmaktadır. Bu bilgiler ışığında yapılan ve yapılacak olan ileriye dönük yatırımların sonuçlarından Şirketimiz hiçbir şekilde sorumlu tutulamaz. Ayrıca, Halk Yatırım Menkul Değerler A.Ş.'nin yazılı izni olmadıkça içeriği kısmen ya da tamamen üçüncü kişilerce hiç bir şekil ve ortamda yayınlanamaz, iktisap edilemez, alıntı yapılamaz, kullanılamaz. İleti, gönderilen kişiye özel ve münhasırdır. İlave olarak, bu raporun gönderildiği ve yukarıdaki açıklamalarımız doğrultusunda kullanıldığı ülkelerdeki yasal düzenlemelerden kaynaklı tüm talep ve dava haklarımız saklıdır.

Uyarı Notu: Bu e-posta'nın içerdiği bilgiler (ekleri dahil olmak üzere) gizlidir. Onayımız olmaksızın üçüncü kişilere açıklanamaz. Bu mesajın gönderilmek istendiği kişi değilseniz, lütfen mesajı sisteminizden derhal siliniz. Halk Yatırım Menkul Değerler A.Ş. bu mesajın içerdiği bilgilerin doğruluğu veya eksiksiz olduğu konusunda bir garanti vermemektedir. Bu nedenle bilgilerin ne şekilde olursa olsun, içeriğinden, iletilmesinden, alınmasından, saklanmasından sorumlu değildir. Bu mesajın içeriği yazarına ait olup, Halk Yatırım Menkul Değerler A.Ş.'nin görüşlerini içermeyebilir.