

Şirkete ilişkin notlarımızı aşağıda görebilirsiniz:

- Batı Ege GMYO, 3Ç23 mali sonuçlarında 174.52 milyon TL net kâr açıkladı.
- Şirketin net satış gelirleri geçen yılın aynı dönemine göre %38 büyümeye göstererek 29.05 milyon TL oldu. FAVÖK ise yıllık bazda %21 artış kaydederek 20.25 milyon TL'ye ulaştı.
- Şirketin döviz açık pozisyonu 521.34 milyon TL seviyesindeyken finansman giderleri 2.79 milyon TL seviyelerinde bulunmaktadır.
- MACD, hareketli ortalamasının altında olması sebebiyle **satış** pozisyonunu koruyor. En son 10 gün önce hareketli ortalamasını aşağı yönde keserek olası bir **sat** sinyali verdi.

MİLYON TL	Not	3Ç23	3Ç22	Değişim %	2023/09	2022/09
Net Satışlar	1	29.05	21.10	38	65.86	68.35
Brüt EFK	1	24.66	17.21	43	57.75	52.22
FAVÖK	1	20.25	16.75	21	49.85	50.25
Net Kâr	2	174.52	-23.97	a.d.	469.30	45.80

Not: "1: Son beş yılın en iyisi, 5: Son beş yılın en kötüsü"

ORANLAR	Not	3Ç23	3Ç22	2023/09	2022/09
Brüt EFK Marjı (%)	1	84.91	81.55	87.68	76.40
Favök Marjı (%)	3	69.72	79.35	75.69	73.51
Net Kar Marjı (%)	2	600.82	-113.60	712.55	67.01
Net Satışlar Büyüme (%)	1	37.64	-	-3.65	-
FAVÖK Büyüme (%)	1	20.92	-	-0.79	-
Net Kâr Büyüme (%)	-	-	-	924.57	-
Temettü Verimi (%)	-	-	-	-	-

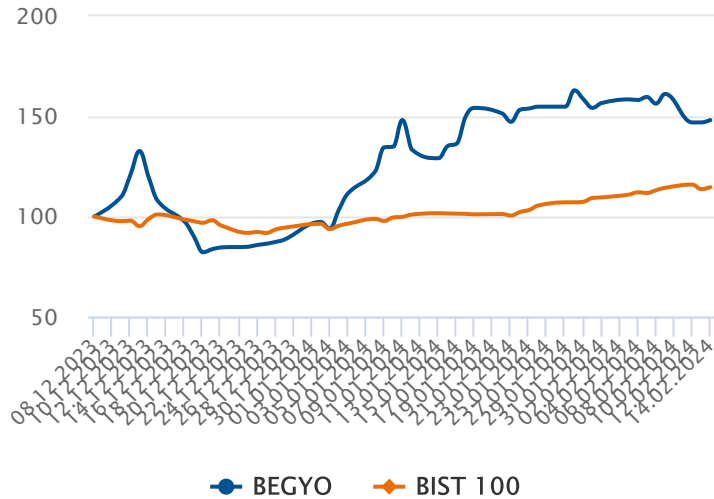
Not 1: "1: Son beş yılın en iyisi, 5: Son beş yılın en kötüsü"

Not 2: "Tablo başlıklarında "Ç" bulunan sütunlar sadece çeyrek (üç aylık) verileri, diğer sütunlar ise kümülatif verileri göstermektedir."

CARİ DEĞERLER	2023/09	2022/09
Piyasa Değeri	3,985.35	0.00
Net Borç	677.75	-
F/K (Fiyat Kazanç)	5.97	-
Piyasa Değeri/Defter Değeri	4.74	-
Firma Değeri/FAVÖK	-	-
Hisse Başına Kâr	0.82	-
Özsermaye Kârlılığı (%)	55.84	-

PERFORMANS GÖSTERGELERİ	NOMİNAL (%)	BİST 100 GÖR. (%)
Haftalık	-7.21	-9.55
Aylık	10.88	-2.38
3 Aylık	-	-
6 Aylık	-	-
Yıllık	-	-

#### Endekse Görece Performans Grafliği



#### Kâra geçti

Şirketin 3Ç23 gelir tablosunda net satışları %38 oranında artarak 29.05 milyon TL olarak gerçekleşti. Satışlardaki artış ile beraber şirket bu çeyrekte 174.52 milyon TL net kâr açıkladı. Şirketin net borcu 677.75 milyon TL olarak gerçekleşti.

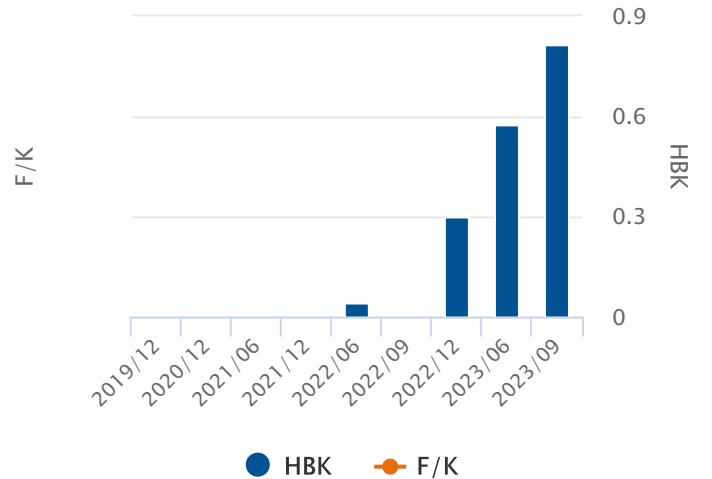
#### Oran Analizleri Pozitif

Şirketin 3Ç23 döneminde FAVÖK rakamları %21 artış göstererek 20.25 milyon TL seviyesine yükselirken, FAVÖK Marjı %69.72 seviyesine geriledi. Faaliyet giderleri %853 artış gösterirken, finansal giderler 55.37 milyon TL olarak hesaplanmıştır. F/K değeri 5.97 ve PD/DD oranı ise 4.74 seviyesi ile sektörün altında fiyatlanıyor.

#### Endekse Görece Pozitif Performans

BIST 100 Endeksi hissenin halka arzından bu yana %15 değer kazanırken, BEGYO ise %48 değer kazandı. Halka arzından bu yana en düşük 2.71 seviyesini gören hisse, en yüksek 5.85 seviyesini gördü.

#### Hisse Başına Kar Grafliği



### 5 ve 20 Gün Hareketli Ortalama

En son 4 gündür 5 günlük hareketli ortalama, 20 günlük hareketli ortalamasına doğru düşerek güç **kaybediyor**. 5 günlük hareketli ortalama, 20 günlük hareketli ortalamasının üzerinde seyrettiği için **alım** pozisyonunu koruyor.

### Commodity Channel Index (CCI)

CCI, -100 seviyesinin altında ve aşırı satım bölgesinde bulunuyor. En son 2 gün önce yeniden aşırı satım bölgesine girerek **düşüşün** belki bir süre daha devam edebileceği yönünde işaretler veriyor.

### Momentum

Momentum, aşırı alım ya da satım bölgesinde değil. En son 1 gün önce aşırı satım bölgesinden çıkarak olası bir **alım** sinyali verdi.

### Relative Strength Index (RSI)

RSI, aşırı alım ya da satım bölgesinde değil. En son 24 gün önce 70 seviyesini aşağı yönde keserek olası bir **sat** sinyali verdi.

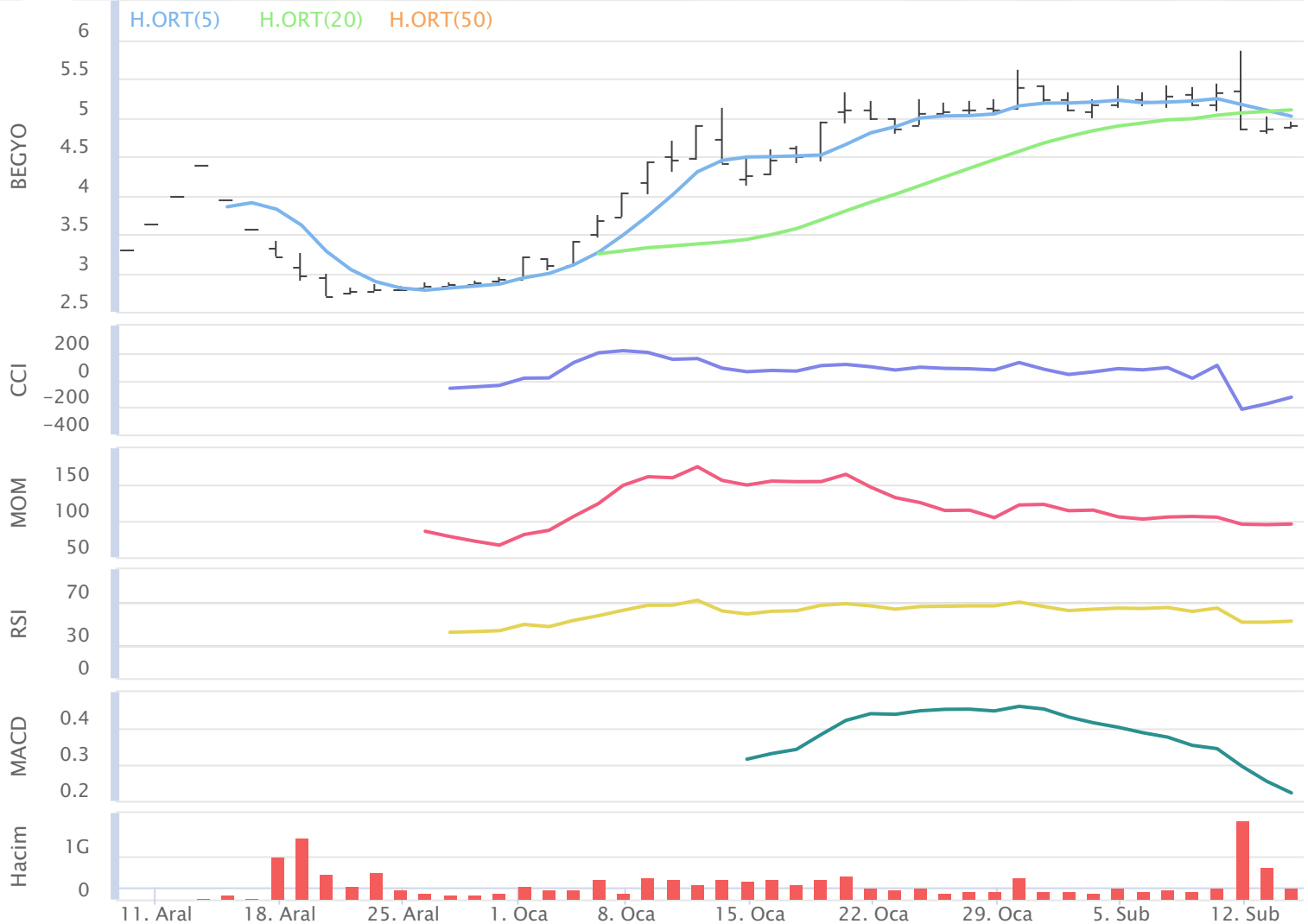
### MACD

MACD, hareketli ortalamasının altında olması sebebiyle **satış** pozisyonunu koruyor. En son 10 gün önce hareketli ortalamasını aşağı yönde keserek olası bir **sat** sinyali verdi.

### Stokastik

Stokastik, +20 seviyesinin altında ve aşırı satım bölgesinde bulunuyor. Hareketli ortalamasını aşağı yönde kesmiş olması, çok kesin olmasa da, kısa vadeli bir düşüş olasılığına işaret ediyor olabilir.

08.12.2023 - 14.02.2024



## Aylara Göre Değişim

	Ocak	Şubat	Mart	Nisan	Mayıs	Haziran	Temmuz	Ağustos	Eylül	Ekim	Kasım	Aralık
3Y-Ort.	-	-	-	-	-	-	-	-	-	-	-	-
2024	%79.11	%-6.50	-	-	-	-	-	-	-	-	-	-
2023	-	-	-	-	-	-	-	-	-	-	-	-
2022	-	-	-	-	-	-	-	-	-	-	-	-
2021	-	-	-	-	-	-	-	-	-	-	-	-

## Dönemsel Getiri Analizi

Batı Ege GMYO günü %0.82 değişimle 4.89 seviyesinden tamamladı. Şirketin Şubat ayı performansına bakıldığında bir önceki aya göre %10.88 değer kazandığı görülmektedir.

## Aylık Bazda Yabancı İşlemleri

	Ocak	Şubat	Mart	Nisan	Mayıs	Haziran	Temmuz	Ağustos	Eylül	Ekim	Kasım	Aralık
3Y-Ort.	-	-	-	-	-	-	-	-	-	-	0.00	-70.77
2024	0.00	0.00	0.00	0.00	0.00	0.00	0.00	0.00	0.00	0.00	0.00	0.00
2023	-	-	-	-	-	-	-	-	-	-	0.00	-70.77
2022	-	-	-	-	-	-	-	-	-	-	-	-
2021	-	-	-	-	-	-	-	-	-	-	-	-

## Yabancı Payların Halka Açık Piyasa Değerine Oranı

	Ocak	Şubat	Mart	Nisan	Mayıs	Haziran	Temmuz	Ağustos	Eylül	Ekim	Kasım	Aralık
3Y-Ort.	-	-	-	-	-	-	-	-	-	-	-	%-8.26
2024	%0.00	%0.00	%0.00	%0.00	%0.00	%0.00	%0.00	%0.00	%0.00	%0.00	%0.00	%0.00
2023	-	-	-	-	-	-	-	-	-	-	-	%-8.26
2022	-	-	-	-	-	-	-	-	-	-	-	-
2021	-	-	-	-	-	-	-	-	-	-	-	-

## Dönemsel Yabancı Yatırımcı Analizi

Geçtiğimiz Aralık ayında yabancı yatırımcılar -70.77 Milyon TL net satım gerçekleştirdi. Geçtiğimiz Aralık ayında yabancı paylarının, halka açık piyasa değeri üzerindeki payı %-4.61 azalış gösterdi.

## Aylara Göre Değişim (BIST 100 Göreceli)

	Ocak	Şubat	Mart	Nisan	Mayıs	Haziran	Temmuz	Ağustos	Eylül	Ekim	Kasım	Aralık
3Y-Ort.	-	-	-	-	-	-	-	-	-	-	-	-
2024	%57.47	%-12.43	-	-	-	-	-	-	-	-	-	-
2023	-	-	-	-	-	-	-	-	-	-	-	-
2022	-	-	-	-	-	-	-	-	-	-	-	-
2021	-	-	-	-	-	-	-	-	-	-	-	-

## Dönemsel BIST Relatif Analizi

Şirket geçtiğimiz işlem gününü BIST 100 Endeksine göre %-0.04 negatif getiriyle tamamlamıştır. Şubat ayında ay başına göre %-12.43 göreceli getiriye sahiptir.

## Sektörel Oranlar Sanayi

Kod	Kapanış	FK (Fiyat / Kazanç)	PD / DD	Firma Değeri / FAVÖK	Firma Değeri / Net Satış	Favök Marjı (%) (Çeyrek)
BEGYO	4.89	5.97	4.74	74.34	55.94	69.72
YGYO	5.38	0.64	0.86	-	38.88	-18.58
OZGYO	5.84	1.12	0.62	56.75	17.65	28.37
OZKGY	9.67	1.15	0.54	10.24	8.48	67.24
ISGYO	18.70	1.38	0.95	43.61	28.53	67.79
SNGYO	3.71	1.38	0.71	44.15	6.42	69.52

## Sektörel Analiz

Batı Ege GMYO şirketinin F/K oranı 5.97 seviyesinde ve olan Sektörel F/K oranının Bununla birlikte PD/DD oranı 4.74 seviyesinde ve sektörün Hissenin Favök Marjı ise sektör ortalamasının üzerindeyken, geçen yılın aynı dönemine kıyasla düşüş gösteriyor.

Son 1 yıllık yabancı yatırımcı işlemleri satış ağırlıklı gerçekleşmekte.

## Hazırlayan : Yatırım Danışmanlığı ve Bireysel Portföy Yönetimi

Soru, görüş ve işlemlerinizi için müşteri temsilciniz ile iletişime geçebilirsiniz.

### Özel İşlem Merkezi

444 42 55

## ÇEKİNCE

Bu rapor genel yatırım tavsiyesi niteliğindedir.

“Yatırım Danışmanlığı” hizmeti; aracı kurumlar, portföy yönetim şirketleri, mevduat kabul etmeyen bankalar ile müşteri arasında imzalanacak Yatırım Danışmanlığı sözleşmesi çerçevesinde sunulmaktadır. Burada yer alan bilgi, yorum ve tavsiyeleri, kişilerin yerindelik testi ile belirlendiği risk seviyeleri dikkate alınarak, Halk Yatırım Yatırım Danışmanlığı ve Araştırma birimi nezdinde güvenilir olduğuna inanılan bilgi kaynaklarından yararlanarak hazırlanmakta ve kişiye özel sunulmaktadır. Verilen bu tavsiyeler mali durumunuz ile risk ve getiri tercihlerinize uygun olmayabilir. Bu nedenle, risk yapınıza uygun olmayan şekilde sadece burada yer alan bilgilere dayanarak yatırım kararı verilmesi beklentilerinize uygun sonuçlar doğurmayabilir. Size özel olarak tahsis edilen Yatırım Danışmanınız ile irtibata geçmeniz ve mali durumunuz ve risk seviyelerinize uygun kararları birlikte almanız tavsiye edilir.

Veri ve grafikler güvenilirliğine inandığımız güvenilir kaynaklardan derlenmiş olup, yapılan yorumlar sadece HALK YATIRIM MENKUL DEĞERLER A.Ş. Yatırım Danışmanlığı'nın beklentilerini yansıtmaktadır. Bu bilgiler ışığında yapılan ve yapılacak olan ileriye dönük yatırımların sonuçlarından Şirketimiz hiçbir şekilde sorumlu tutulamaz. Ayrıca, Halk Yatırım Menkul Değerler A.Ş.'nin yazılı izni olmadıkça içeriği kısmen ya da tamamen üçüncü kişilerce hiç bir şekil ve ortamda yayınlanamaz, iktisap edilemez, alıntı yapılamaz, kullanılamaz. İleti, gönderilen kişiye özel ve münhasırdır. İlave olarak, bu raporun gönderildiği ve yukarıdaki açıklamalarımız doğrultusunda kullanıldığı ülkelerdeki yasal düzenlemelerden kaynaklı tüm talep ve dava haklarımız saklıdır.

Uyarı Notu: Bu e-posta'nın içerdiği bilgiler (ekleri dahil olmak üzere) gizlidir. Onayımız olmaksızın üçüncü kişilere açıklanamaz. Bu mesajın gönderilmek istendiği kişi değilseniz, lütfen mesajı sisteminizden derhal siliniz. Halk Yatırım Menkul Değerler A.Ş. bu mesajın içerdiği bilgilerin doğruluğu veya eksiksiz olduğu konusunda bir garanti vermemektedir. Bu nedenle bilgilerin ne şekilde olursa olsun, içeriğinden, iletilmesinden, alınmasından, saklanmasından sorumlu değildir. Bu mesajın içeriği yazarına ait olup, Halk Yatırım Menkul Değerler A.Ş.'nin görüşlerini içermeyebilir.