

# YABANCI KURUM İŞLEMLERİ ANALİZİ YATIRIM DANIŞMANLIĞI



 **HALKYATIRIM**

[halkyatirim.com.tr](http://halkyatirim.com.tr) | 444 42 55

# BIST'te Yabancı Kurum İşlemleri Analizi

#Yatırım #BIST #İşlemAnalizi #Analiz #YatırımDanışmanlığı #YabancıKurum #Son30



1 Eylül 2022

Borsa İstanbul'da ağırlıklı olarak yabancı kurumsal yatırımcı işlemlerine aracılık eden kurumlardan derlediğimiz verilere göre 31 Ağustos tarihinde bu kurumlar toplam 9.120 milyon TL alım 10.264 milyon TL satım ile **"net 1.143 milyon TL satış"** gerçekleştirdi. Hacim ve kademelere göre alım tarafında **FORMT, MAVI** dikkat çekerken, en çok satılan hisselerde ise **KLMSN, TOASO, LOGO, KNFRT, GLYHO** öne çıkıyor.

Haftalık kümülatif para çıkışı **"net 2.448 milyon TL"** olurken, son bir aylık kümülatif rakamlarda ise **"net 93 milyon TL"** para girişi görülüyor.

BIST'te işlem gören şirketlerde gerçekleşen net alım ve net satım miktarlarının ortalama günlük işlem miktarlarına göre sıralı listesini (ilk 10 ve son 10 hisse) aşağıda görebilirsiniz:

BIST'te işlem gören şirketlerde gerçekleşen net alım ve net satım miktarlarının kademelerde bekleyen emir miktarına göre sıralı listesini (ilk 10 ve son 10 hisse) aşağıda görebilirsiniz:

Hacime Göre İlk ve Son 10									
Günlük - /aa/2022									
Net A-S / Hacim Oranına göre İlk 10					Net A-S / Hacim Oranına göre Son 10				
#	Hisse	NA/H	Net Alış	Değişim	#	Hisse	NS/H	Net Satış	Değişim
	XU030	-2.3%	-77,029,463	-0.18%					
	XU050	-1.6%	-67,031,536	0.01%					
	XU100	-1.3%	-68,660,882	0.20%					
	100-X	0.7%	8,901,555						
1	FORMT	22%	3,293,047	5.33%	1	DOCO	-18%	-3,226	-0.49%
2	MAVI	16%	230,659	1.52%	2	GARAN	-17%	-20,163,718	-5.04%
3	ISGYO	14%	1,105,764	3.97%	3	KLMSN	-13%	-302,171	1.99%
4	DGATE	14%	145,462	1.83%	4	CRFSA	-13%	-115,793	-0.80%
5	SMART	13%	236,806	3.73%	5	TOASO	-12%	-1,143,937	-1.83%
6	KFEIN	13%	131,741	5.01%	6	PAGYO	-11%	-32,354	-0.28%
7	ARENA	12%	110,375	1.65%	7	LOGO	-11%	-109,100	0.89%
8	ALKA	12%	100,133	9.96%	8	KNFRT	-11%	-180,113	7.78%
9	LINK	9%	30,493	3.65%	9	GLYHO	-10%	-4,595,131	1.00%
10	OSTIM	9%	1,571,583	4.35%	10	ULUSE	-10%	-8,439	-1.45%

NA/H ve NS/H son güne ait net yabancı alış/satış adedinin son bir aylık ortalama günlük işlem adedine oranı

Kademelere Göre İlk ve Son 10									
Günlük - /aa/2022									
Net A-S / Kademe Oranına göre İlk 10					Net A-S / Kademe Oranına göre Son 10				
#	Hisse	NA/K	Net Alış	Değişim	#	Hisse	NS/K	Net Satış	Değişim
	XU030	-2.3%	-77,029,463	-0.18%					
	XU050	-1.6%	-67,031,536	0.01%					
	XU100	-1.3%	-68,660,882	0.20%					
	100-X	0.7%	8,901,555						
1	FORMT	4704 x	3,293,047	5.33%	1	VESBE	-2523 x	-1,507,712	0.53%
2	DERIM	587 x	243,181	3.38%	2	HEKTS	-2480 x	-944,360	0.29%
3	ULKER	440 x	557,550	3.33%	3	KNFRT	-1801 x	-180,113	7.78%
4	BIMAS	384 x	578,723	-2.58%	4	TOASO	-1422 x	-1,143,937	-1.83%
5	MAVI	354 x	230,659	1.52%	5	BUCIM	-788 x	-2,080,932	-2.02%
6	ALKIM	273 x	61,124	-0.69%	6	LOGO	-583 x	-109,100	0.89%
7	SOKM	203 x	321,251	4.52%	7	GLYHO	-564 x	-4,595,131	1.00%
8	ALGYO	163 x	46,332	6.34%	8	KLMSN	-463 x	-302,171	1.99%
9	IHGZT	144 x	955,208	1.45%	9	FROTO	-334 x	-118,428	0.00%
10	KOZAL	129 x	223,600	2.79%	10	ISCTR	-293 x	-20,813,233	0.00%

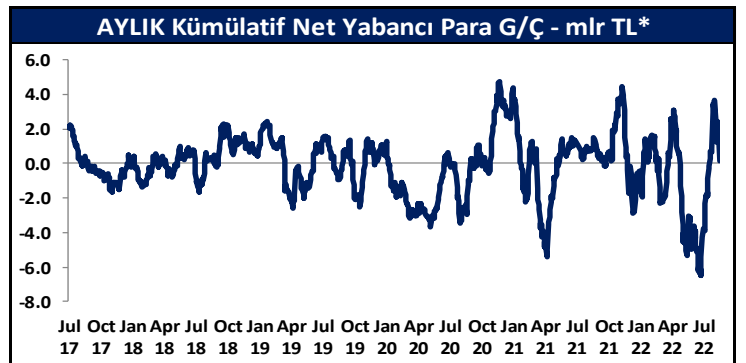
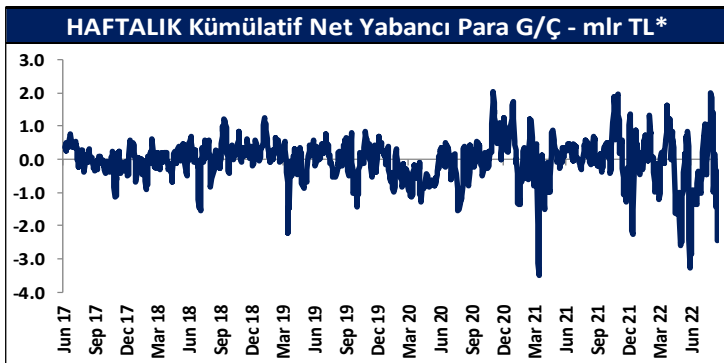
NA/K ve NS/K son güne ait net yabancı alış/satış adedinin ortalama kademede hisse adedine oranı

Haftalık									
Net A-S / Hacim Oranına göre İlk 10					Net A-S / Hacim Oranına göre Son 10				
#	Hisse	NA/H	Net Alış	Değişim	#	Hisse	NS/H	Net Satış	Değişim
	XU030	-4.4%	-149,441,841	3.89%					
	XU050	-2.9%	-123,825,236	3.75%					
	XU100	-2.9%	-153,914,276	3.62%					
	100-X	-0.2%	-3,569,499						
1	ISGYO	45%	3,457,560	3.85%	1	CCOLA	-56%	-191,464	1.39%
2	BIMAS	45%	2,887,744	-1.53%	2	TCELL	-55%	-28,770,841	3.75%
3	IHEVA	34%	3,242,922	1.72%	3	CRFSA	-48%	-430,877	-2.51%
4	BTCIM	32%	217,982	12.89%	4	DESPC	-30%	-305,477	9.72%
5	CEMAS	28%	16,982,463	0.68%	5	ADEL	-28%	-151,301	7.93%
6	ALKA	28%	242,536	16.78%	6	GOLTS	-27%	-186,023	-6.44%
7	PETUN	27%	201,001	17.45%	7	GARAN	-26%	-31,160,558	-1.79%
8	DERIM	25%	754,633	4.79%	8	DOCO	-24%	-4,173	0.12%
9	KNFRT	25%	403,015	14.73%	9	PGSUS	-23%	-640,653	2.91%
10	BIZIM	24%	493,633	10.71%	10	CUSAN	-22%	-246,486	1.65%

NA/H ve NS/H son 1 haftaya ait net yabancı alış/satış adedinin son bir aylık ortalama günlük işlem adedine oranı

Haftalık									
Net A-S / Kademe Oranına göre İlk 10					Net A-S / Kademe Oranına göre Son 10				
#	Hisse	NA/K	Net Alış	Değişim	#	Hisse	NS/K	Net Satış	Değişim
	XU030	-4.4%	-149,441,841	3.89%					
	XU050	-2.9%	-123,825,236	3.75%					
	XU100	-2.9%	-153,914,276	3.62%					
	100-X	-0.2%	-3,569,499						
1	KNFRT	4030 x	403,015	14.73%	1	VESBE	-2129 x	-1,272,466	2.17%
2	FORMT	3347 x	2,343,246	3.49%	2	TOASO	-2028 x	-1,631,791	3.94%
3	ALKIM	2632 x	589,020	12.28%	3	TCELL	-1639 x	-28,770,841	3.75%
4	BIMAS	1919 x	2,887,744	-1.53%	4	ITTFH	-1554 x	-1,721,433	0.54%
5	DERIM	1822 x	754,633	4.79%	5	HEKTS	-1478 x	-562,782	3.58%
6	ALGYO	1728 x	492,355	7.05%	6	PGSUS	-904 x	-640,653	2.91%
7	ULKER	917 x	1,161,278	1.35%	7	ISCTR	-777 x	-55,205,505	0.00%
8	CIMSA	328 x	538,989	2.71%	8	ADEL	-655 x	-151,301	7.93%
9	AKCNS	316 x	163,738	0.00%	9	KARTN	-637 x	-63,713	0.07%
10	KCHOL	249 x	1,478,211	-1.89%	10	LOGO	-635 x	-118,853	1.24%

NA/K ve NS/K son güne ait net yabancı alış/satış adedinin ortalama kademede hisse adedine oranı



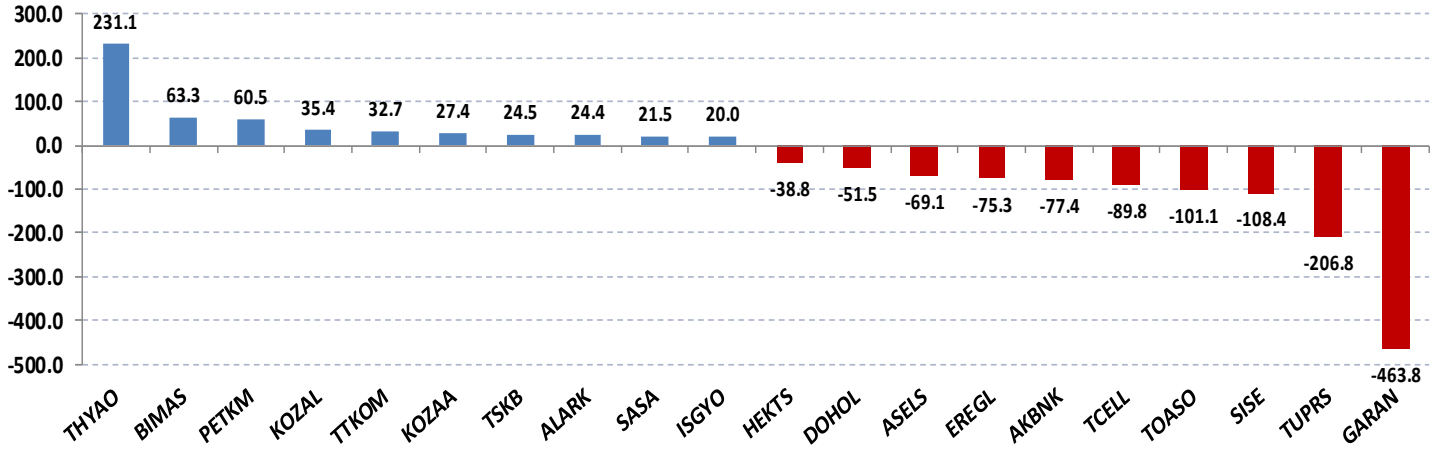
\* Haftalık ve aylık net yabancı para giriş / çıkış tutarları, verileri derlediğimiz kurumların geriye doğru 5 ve 22 işlem gününe ait net alım – satım toplamaları üzerinden hesaplanmaktadır. Veriler, fiyat değişimlerinden arındırılmamış TL bazlı nominal alım – satım toplamalarını göstermektedir.

Tutara Göre İlk ve Son 10 - Günlük							Tutara Göre İlk ve Son 10 - Haftalık								
Günlük - /aa/2022							Haftalık								
Net para girişine göre ilk 10			Net para çıkışına göre ilk 10				Net para girişine göre ilk 10			Net para çıkışına göre ilk 10					
#	Hisse	Adet	Tutar	#	Hisse	Adet	Tutar	#	Hisse	Adet	Tutar	#	Hisse	Adet	Tutar
1	THYAO	3,161,781	231,126,175	1	GARAN	-20,163,718	-463,765,517	1	BIMAS	2,887,744	315,919,227	1	TCELL	-28,770,841	-621,450,169
2	BIMAS	578,723	63,312,243	2	TUPRS	-575,435	-206,753,957	2	THYAO	4,060,973	296,857,092	2	GARAN	-20,241,911	-465,563,951
3	PETKM	4,197,750	60,531,558	3	SISE	-4,374,200	-108,392,674	3	PETKM	6,143,657	88,591,528	3	TUPRS	-720,620	-258,918,716
4	KOZAL	223,600	35,395,938	4	TOASO	-1,143,937	-101,066,827	4	DOHOL	15,553,532	82,589,256	4	VAKBN	-29,729,364	-217,321,654
5	TTKOM	3,120,532	32,734,382	5	TCELL	-4,156,331	-89,776,743	5	KCHOL	1,478,211	67,435,964	5	SISE	-8,305,089	-205,800,115
6	KOZAA	1,011,200	27,423,738	6	AKBNK	-6,607,617	-77,441,271	6	GUBRF	535,084	62,604,851	6	AKBNK	-12,505,907	-146,569,234
7	TSKB	4,987,557	24,538,782	7	EREGL	-3,808,761	-75,299,202	7	ISGYO	3,457,560	62,512,694	7	TOASO	-1,631,791	-144,168,757
8	ALARK	492,560	24,381,718	8	ASELS	-2,652,553	-69,125,529	8	KOZAA	2,256,880	61,206,590	8	PGSUS	-640,653	-133,704,196
9	SASA	401,094	21,458,514	9	DOHOL	-9,689,415	-51,450,795	9	SASA	1,125,632	60,221,296	9	EREGL	-4,516,050	-89,282,308
10	ISGYO	1,105,764	19,992,217	10	HEKTS	-944,360	-38,756,544	10	KOZAL	343,742	54,414,344	10	ALARK	-1,634,929	-80,929,003

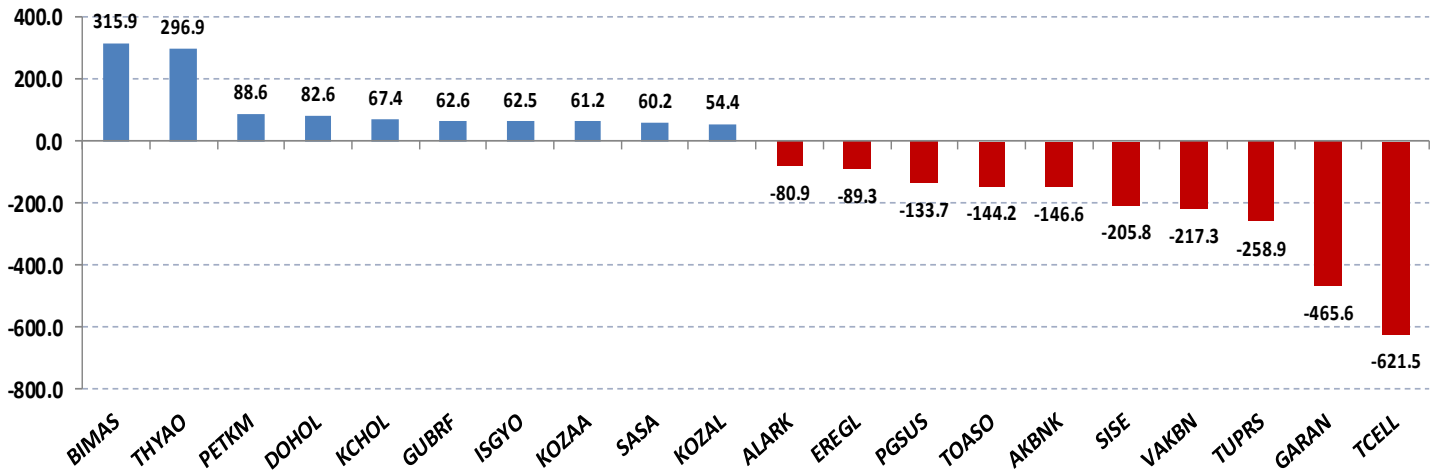
Net parasal büyüklük (tutar) bazında günlük olarak en fazla alınan ve en fazla satılan hisse senetleri

Net parasal büyüklük (tutar) bazında haftalık olarak en fazla alınan ve en fazla satılan hisse senetleri

## Günlük net para giriş - çıkışı (milyon TL, ilk ve son 10 hisse)



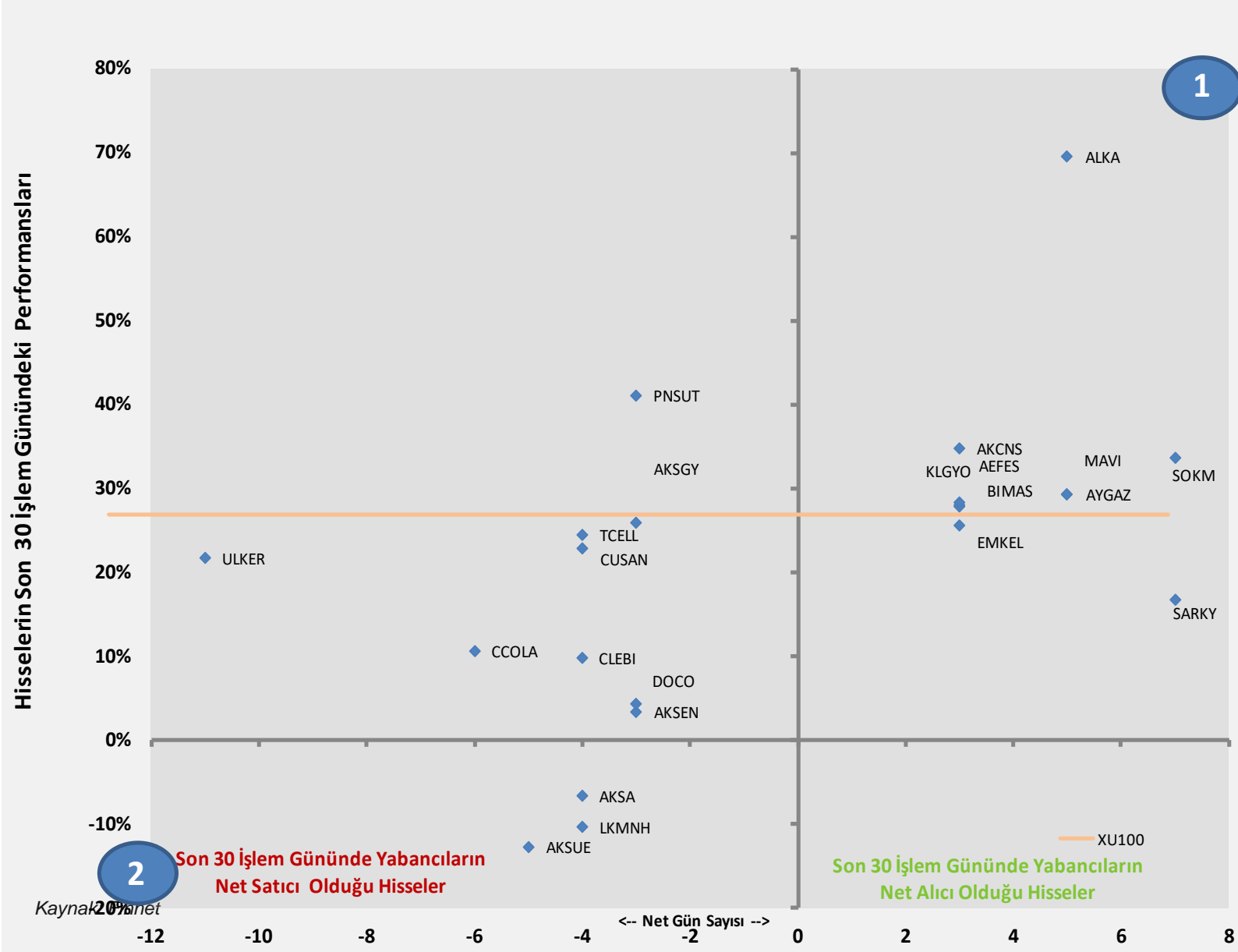
## Haftalık net para giriş - çıkışı (milyon TL, ilk ve son 10 hisse)



## Yabancı Kurumların, son 30 günde alım ve satım tarafında ısrarlı olduğu hisseler

Aşağıdaki grafikte, Borsa İstanbul'da ağırlıklı olarak yabancı kurumsal yatırımcı işlemlerine aracılık eden kurumların son 30 işlem gününde ısrarlı şekilde net alım veya net satım tarafında yer aldığı şirketler görülmektedir.

Yatay eksen, hacim kriterine göre net alıcılı ve net satıcılı şirketlerin son 30 gün içinde kaç gün ilk 10'a girdiğini, dikey eksen ise, bu dönemde ilgili hisse senetlerinin Borsa İstanbul'da sergiledikleri performansı göstermektedir.



1. Bölge, son 30 işlem gününde yabancıların çoğunlukla net alıcı olduğu hisse senetlerinde kaç gün net alım tarafında kaldıklarını ve bu dönemki hisse senedi göreceli performanslarını,

2. Bölge, son 30 işlem gününde yabancıların çoğunlukla net satıcı olduğu hisse senetlerinde kaç gün net satım tarafında kaldıklarını ve bu dönemki hisse senedi göreceli performanslarını göstermektedir.

## Yabancı Kurumların, son 30 günde alım ve satım tarafında ısrarlı olduğu hisselerin göreceli performans incelemesi

Önceki sayfada yer alan şirketlerin, BIST'e görece performansları,

Yatay eksen, hacim kriterine göre net alıcılı ve net satıcılı şirketlerin son 30 gün içinde kaç gün ilk 10'a girdiğini, dikey eksen ise, bu dönemde ilgili hisse senetlerinin Borsa İstanbul'da sergiledikleri göreceli performansı göstermektedir.



Kaynak: Finnet

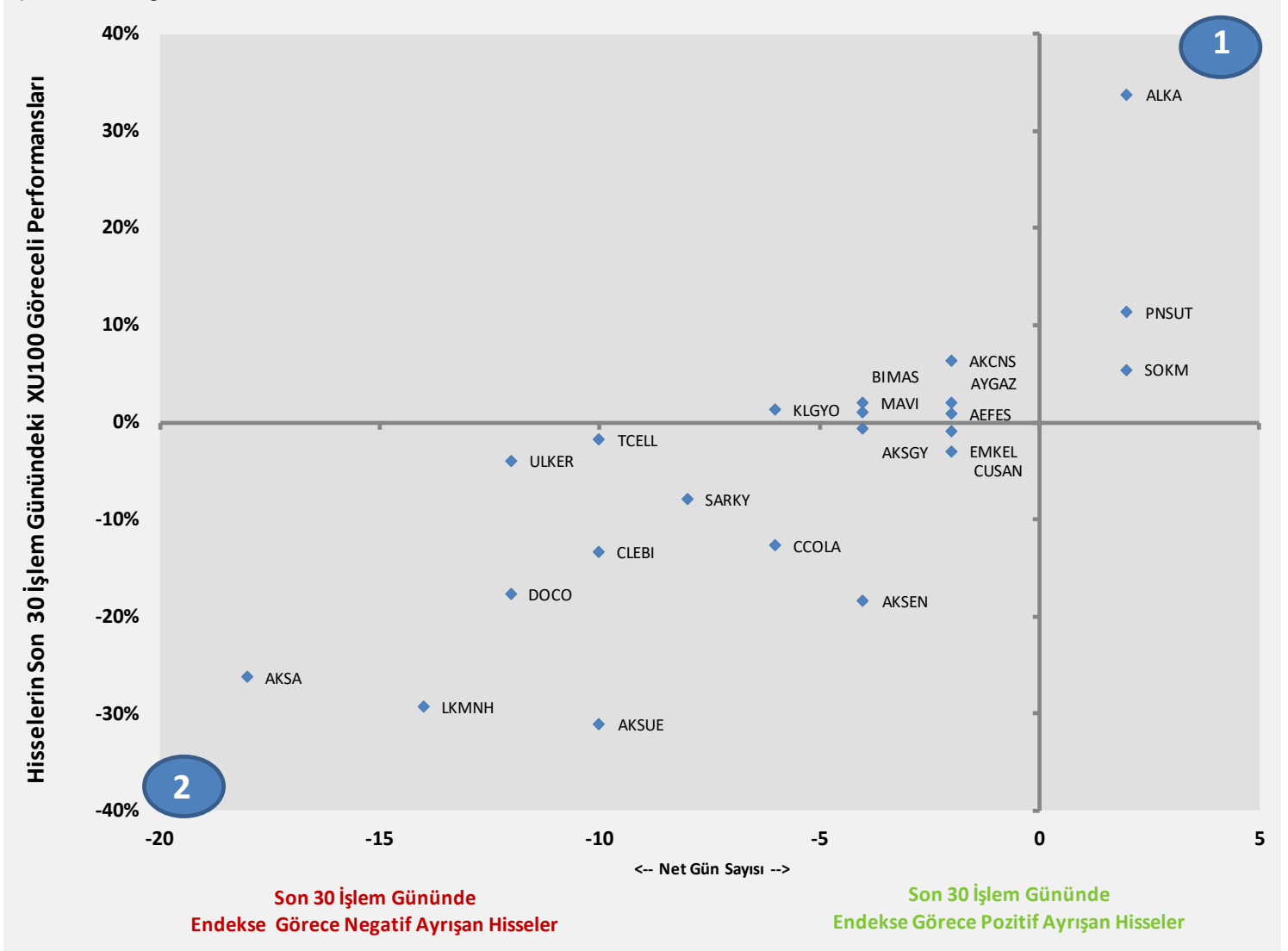
1. Bölge, son 30 işlem gününde yabancıların çoğunlukla net alıcı olduğu hisse senetlerinde kaç gün net alım tarafında kaldıklarını ve bu dönemki hisse senedi göreceli performanslarını,

2. Bölge, son 30 işlem gününde yabancıların çoğunlukla net satıcı olduğu hisse senetlerinde kaç gün net satım tarafında kaldıklarını ve bu dönemki hisse senedi göreceli performanslarını göstermektedir.

## Yabancı Kurumların, son 30 günde alım ve satım tarafında ısrarlı olduğu hisseler için güçlülük incelemesi

Yabancıların, net alım ya da net satım tarafında ısrarlı oldukları hisselerin, son 30 gün içinde BIST 100 endeksine görece pozitif ya da negatif ayrışma sayıları (net) ve bu dönemdeki toplam göreceli performansları.

Yatay eksen, son 30 gün içinde yabancıların net alıcı / net satıcı olduğu şirketlerin bu dönemde BIST göreceli pozitif veya negatif ayrıştığı gün sayılarını, Dikey eksen ise bu dönemde ilgili hisse senetlerinin Borsa İstanbul'da sergiledikleri göreceli performansı göstermektedir.



Kaynak: Finnet

1. Bölge, son 30 günde endeks görece pozitif ayrışma gün sayısı yüksek olan hisse senetlerini ve bu dönemki göreceli performanslarını,

2. Bölge, son 30 günde endeks görece negatif ayrışma gün sayısı yüksek olan hisse senetlerini ve bu dönemki göreceli performanslarını göstermektedir.

## Yatırım Danışmanlığı ve Bireysel Portföy Yönetimi

**Özlem ÜNAL**  
Müdür

**Tuba ŞAHİN**  
Yönetmen

**Semih Can ÖZER**  
Uzman

**Gizem Tetik ARGİN**  
Uzman

**Semih ÖZER**  
Uzman



[yrtedanismanligibpy@halkyatirim.com.tr](mailto:yrtedanismanligibpy@halkyatirim.com.tr)



0(212) 314 81 81

### ÇEKİNCE

"Yatırım Danışmanlığı" hizmeti; aracı kurumlar, portföy yönetim şirketleri, mevduat kabul etmeyen bankalar ile müşteri arasında imzalanacak Yatırım Danışmanlığı sözleşmesi çerçevesinde sunulmaktadır. Burada yer alan bilgi, yorum ve tavsiyeleri, kişilerin yerindelik testi ile belirlediği risk seviyeleri dikkate alınarak, Halk Yatırım Yatırım Danışmanlığı ve Araştırma birimi nezdinde güvenilir olduğuna inanılan bilgi kaynaklarından yararlanarak hazırlanmakta ve kişiye özel sunulmaktadır. Verilen bu tavsiyeler mali durumunuz ile risk ve getiri tercihlerinize uygun olmayabilir. Bu nedenle, risk yapınıza uygun olmayan şekilde sadece burada yer alan bilgilere dayanılarak yatırım kararı verilmesi beklentilerinize uygun sonuçlar doğurmayabilir. Size özel olarak tahsis edilen Yatırım Danışmanınız ile irtibata geçmeniz ve mali durumunuz ve risk seviyelerinize uygun kararları birlikte almanız tavsiye edilir.

Veri ve grafikler güvenilirliğine inandığımız güvenilir kaynaklardan derlenmiş olup, yapılan yorumlar sadece HALK YATIRIM MENKUL DEĞERLER A.Ş. Yatırım Danışmanlığı'nın beklentilerini yansıtmaktadır. Bu bilgiler ışığında yapılan ve yapılacak olan ileriye dönük yatırımların sonuçlarından Şirketimiz hiçbir şekilde sorumlu tutulamaz. Ayrıca, Halk Yatırım Menkul Kıymetler A.Ş.'nin yazılı izni olmadıkça içeriği kısmen ya da tamamen üçüncü kişilerce hiç bir şekil ve ortamda yayınlanamaz, iktisap edilemez, alıntı yapılamaz, kullanılamaz. İletti, gönderilen kişiye özel ve münhasırdır. İlave olarak, bu raporun gönderildiği ve yukarıdaki açıklamalarımız doğrultusunda kullanıldığı ülkelerdeki yasal düzenlemelerden kaynaklı tüm talep ve dava haklarımız saklıdır.

Uyarı Notu: Bu e-posta'nın içerdiği bilgiler (ekleri dahil olmak üzere) gizlidir. Onayınız olmaksızın üçüncü kişilere açıklanamaz. Bu mesajın gönderilmek istendiği kişi değilseniz, lütfen mesajı sisteminizden derhal siliniz. Halk Yatırım Menkul Değerler A.Ş. bu mesajın içerdiği bilgilerin doğruluğu veya eksiksiz olduğu konusunda bir garanti vermemektedir. Bu nedenle bilgilerin ne şekilde olursa olsun, içeriğinden, iletilmesinden, alınmasından, saklanmasından sorumlu değildir. Bu mesajın içeriği yazarına ait olup, Halk Yatırım Menkul Değerler A.Ş.'nin görüşlerini içermeyebilir.