

# YABANCI KURUM İŞLEMLERİ ANALİZİ YATIRIM DANIŞMANLIĞI



 **HALKYATIRIM**

[halkyatirim.com.tr](http://halkyatirim.com.tr) | 444 42 55

# BIST'te Yabancı Kurum İşlemleri Analizi

#Yatırım #BIST #İşlemAnalizi #Analiz #YatırımDanışmanlığı #YabancıKurum #Son30



29 Eylül 2022

Borsa İstanbul'da ağırlıklı olarak yabancı kurumsal yatırımcı işlemlerine aracılık eden kurumlardan derlediğimiz verilere göre 28 Eylül tarihinde bu kurumlar toplam 8.043 milyon TL alım 9.052 milyon TL satım ile **"net 1009 milyon TL satış"** gerçekleştirdi. Hacim ve kademelere göre alım tarafında **DOKTA, ALKIM, HATEK** dikkat çekerken, en çok satılan hisselerde ise **PEKGY, FORMT** öne çıkıyor.

Haftalık kümülatif para çıkışı **"net 2.194 milyon TL"** olurken, son bir aylık kümülatif rakamlarda ise **"net 4.428 milyon TL"** para çıkışı görülüyor.

BIST'te işlem gören şirketlerde gerçekleşen net alım ve net satım miktarlarının ortalama günlük işlem miktarlarına göre sıralı listesini (ilk 10 ve son 10 hisse) aşağıda görebilirsiniz:

BIST'te işlem gören şirketlerde gerçekleşen net alım ve net satım miktarlarının kademelerde bekleyen emir miktarına göre sıralı listesini (ilk 10 ve son 10 hisse) aşağıda görebilirsiniz:

Hacime Göre İlk ve Son 10									
Günlük - 28/09/2022					Günlük - 28/09/2022				
Net A-S / Hacim Oranına göre İlk 10					Net A-S / Hacim Oranına göre Son 10				
#	Hisse	NA/H	Net Alış	Değişim	#	Hisse	NS/H	Net Satış	Değişim
	XU030	-1.6%	-65,474,123	0.00%					
	XU050	-1.4%	-66,027,965	-2.06%					
	XU100	-1.2%	-68,228,907	-2.07%					
	100-X	-1.6%	-21,255,634						
1	DOKTA	18%	106,009	3.86%	1	EGSER	-24%	-214,676	-9.88%
2	ATEKS	16%	30,665	2.53%	2	ENKAI	-22%	-866,460	-4.88%
3	DEVA	16%	255,419	4.67%	3	PEKGY	-18%	-2,257,837	-5.63%
4	PEGYO	15%	596,310	-1.00%	4	BURCE	-15%	-74,022	0.58%
5	BTCIM	15%	65,641	0.13%	5	RYSAS	-14%	-320,122	-3.38%
6	YUNSA	12%	72,710	1.49%	6	FORMT	-14%	-1,893,908	-1.76%
7	DITAS	12%	42,203	2.46%	7	KATMR	-13%	-8,130,266	-7.43%
8	ALKIM	12%	379,227	6.08%	8	MEPET	-12%	-467,411	-5.40%
9	HATEK	11%	225,592	-1.88%	9	GSDDE	-12%	-566,919	-7.33%
10	MARTI	11%	853,373	4.26%	10	AKSUE	-11%	-45,115	-0.11%

NA/H ve NS/H son güne ait net yabancı alış/satış adedinin son bir aylık ortalama günlük işlem adedine oranı

Kademelere Göre İlk ve Son 10									
Günlük - 28/09/2022					Günlük - 28/09/2022				
Net A-S / Kademe Oranına göre İlk 10					Net A-S / Kademe Oranına göre Son 10				
#	Hisse	NA/K	Net Alış	Değişim	#	Hisse	NS/K	Net Satış	Değişim
	XU030	-1.6%	-65,474,123	0.00%					
	XU050	-1.4%	-66,027,965	-2.06%					
	XU100	-1.2%	-68,228,907	-2.07%					
	100-X	-1.6%	-21,255,634						
1	ALKIM	1694 x	379,227	6.08%	1	FORMT	-2706 x	-1,893,908	-1.76%
2	SOKM	574 x	909,059	0.84%	2	KNFRT	-674 x	-67,400	-1.67%
3	HEKTS	549 x	208,874	8.18%	3	TKFEN	-526 x	-1,114,100	-4.09%
4	ITTFH	503 x	556,943	-3.14%	4	BAGFS	-448 x	-525,146	0.23%
5	DOKTA	366 x	106,009	3.86%	5	LOGO	-396 x	-74,178	-4.33%
6	MAVI	226 x	147,177	-1.35%	6	DERIM	-369 x	-152,921	-2.88%
7	HATEK	130 x	225,592	-1.88%	7	PEKGY	-351 x	-2,257,837	-5.63%
8	BRYAT	117 x	11,678	1.17%	8	TOASO	-321 x	-258,635	3.67%
9	AKGRT	113 x	512,293	-4.80%	9	ALGYO	-306 x	-87,068	-1.78%
10	ERBOS	91 x	30,279	0.50%	10	ULKER	-290 x	-367,912	0.95%

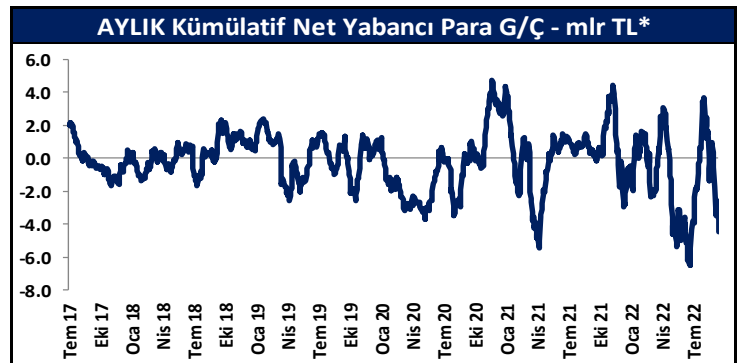
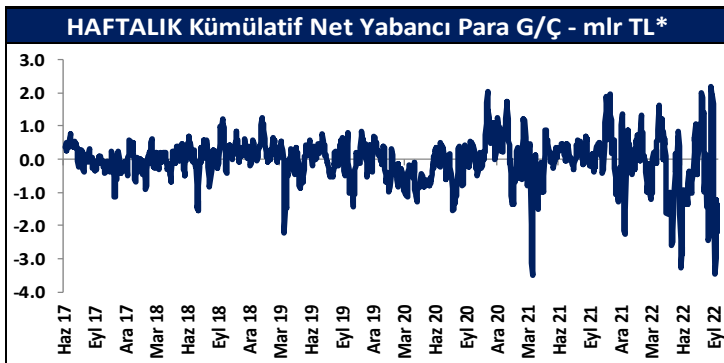
NA/K ve NS/K son güne ait net yabancı alış/satış adedinin ortalama kademede hisse adedine oranı

Haftalık									
Net A-S / Hacim Oranına göre İlk 10					Net A-S / Hacim Oranına göre Son 10				
#	Hisse	NA/H	Net Alış	Değişim	#	Hisse	NS/H	Net Satış	Değişim
	XU030	-3.0%	-125,696,898	1.14%					
	XU050	-2.9%	-143,809,649	-1.31%					
	XU100	-2.4%	-137,752,351	-1.47%					
	100-X	-0.7%	-9,561,476						
1	AEFES	52%	1,837,432	-2.56%	1	ISGYO	-41%	-3,116,712	-40.82%
2	MARTI	39%	2,913,734	22.50%	2	DERIM	-35%	-611,740	-5.36%
3	ALKIM	32%	1,064,776	21.10%	3	MEPET	-29%	-1,082,726	-5.40%
4	DITAS	31%	114,229	11.51%	4	AKSUE	-28%	-117,124	-7.15%
5	ISMEN	30%	634,534	-8.05%	5	ISFIN	-27%	-2,120,121	6.99%
6	GOLTS	24%	119,746	2.98%	6	LOGO	-25%	-287,899	-2.63%
7	BTCIM	23%	102,215	0.20%	7	EGPRO	-25%	-152,641	1.57%
8	ALKA	23%	139,921	8.28%	8	TSKB	-23%	-26,972,466	-34.64%
9	AKSA	21%	746,388	-1.49%	9	BURCE	-20%	-96,726	-3.56%
10	ATEKS	19%	36,173	3.76%	10	ISGSY	-20%	-399,953	0.21%

NA/H ve NS/H son 1 haftaya ait net yabancı alış/satış adedinin son bir aylık ortalama günlük işlem adedine oranı

Haftalık									
Net A-S / Kademe Oranına göre İlk 10					Net A-S / Kademe Oranına göre Son 10				
#	Hisse	NA/K	Net Alış	Değişim	#	Hisse	NS/K	Net Satış	Değişim
	XU030	-3.0%	-125,696,898	1.14%					
	XU050	-2.9%	-143,809,649	-1.31%					
	XU100	-2.4%	-137,752,351	-1.47%					
	100-X	-0.7%	-9,561,476						
1	ALKIM	4757 x	1,064,776	21.10%	1	KNFRT	-4983 x	-498,337	-3.50%
2	HEKTS	2905 x	1,106,122	34.55%	2	LOGO	-1538 x	-287,899	-2.63%
3	AEFES	1601 x	1,837,432	-2.56%	3	DERIM	-1477 x	-611,740	-5.36%
4	SOKM	661 x	1,046,861	8.06%	4	FORMT	-1357 x	-949,877	1.21%
5	BAGFS	657 x	769,495	17.57%	5	TKFEN	-1191 x	-2,521,598	-7.47%
6	CLEBI	337 x	33,698	12.63%	6	FROTO	-1165 x	-413,667	0.00%
7	ITTFH	293 x	324,474	-8.87%	7	ALGYO	-929 x	-264,626	-1.73%
8	ULKER	264 x	334,346	12.18%	8	TAVHL	-814 x	-1,319,037	-8.41%
9	AKGRT	241 x	1,089,815	-9.62%	9	KCHOL	-628 x	-3,720,265	-5.30%
10	GOLTS	191 x	119,746	2.98%	10	PGSUS	-477 x	-338,498	1.01%

NA/K ve NS/K son güne ait net yabancı alış/satış adedinin ortalama kademede hisse adedine oranı



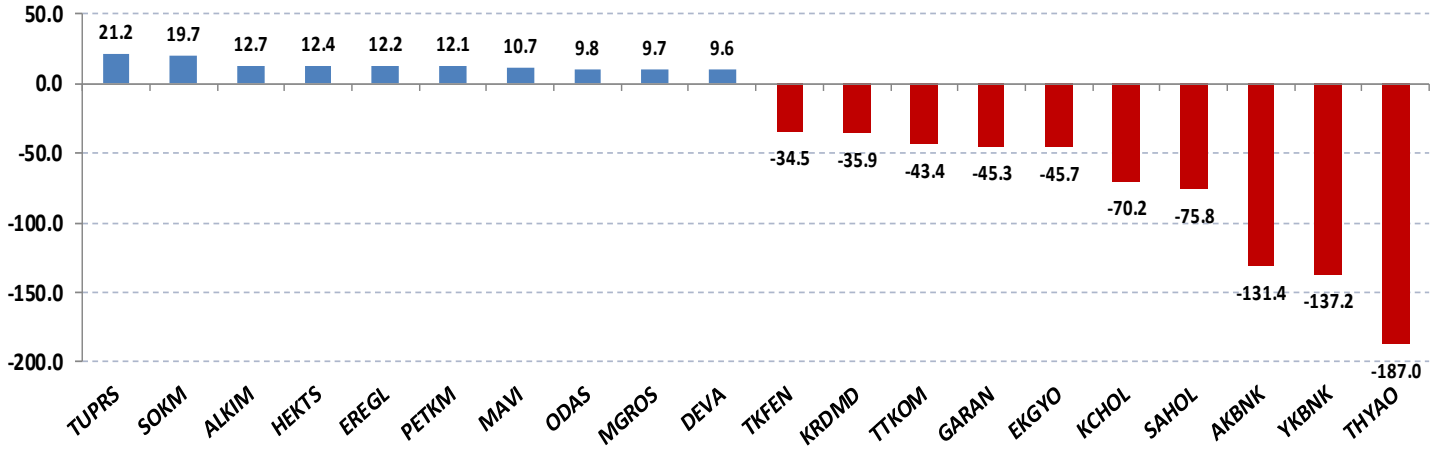
\* Haftalık ve aylık net yabancı para giriş / çıkış tutarları, verileri derlediğimiz kurumların geriye doğru 5 ve 22 işlem gününe ait net alım - satım toplamaları üzerinden hesaplanmaktadır. Veriler, fiyat değişimlerinden arındırılmamış TL bazlı nominal alım - satım toplamalarını göstermektedir.

Tutara Göre İlk ve Son 10 - Günlük							Tutara Göre İlk ve Son 10 - Haftalık								
Günlük - 28/09/2022							Haftalık								
Net para girişine göre ilk 10				Net para çıkışına göre ilk 10			Net para girişine göre ilk 10				Net para çıkışına göre ilk 10				
#	Hisse	Adet	Tutar	#	Hisse	Adet	Tutar	#	Hisse	Adet	Tutar	#	Hisse	Adet	Tutar
1	TUPRS	71,889	21,171,238	1	THYAO	-2,712,525	-187,028,610	1	SASA	1,552,966	104,980,516	1	TUPRS	-820,005	-241,491,486
2	SOKM	909,059	19,744,762	2	YKBNK	-19,431,508	-137,186,448	2	AKSEN	2,716,137	88,817,684	2	AKBNK	-19,646,614	-224,364,336
3	ALKIM	379,227	12,711,681	3	AKBNK	-11,507,816	-131,419,261	3	AEFES	1,837,432	78,421,607	3	THYAO	-3,241,296	-223,487,361
4	HEKTS	208,874	12,428,004	4	SAHOL	-2,898,429	-75,822,902	4	HEKTS	1,106,122	65,814,256	4	SISE	-8,409,332	-218,979,011
5	EREGL	619,103	12,239,669	5	KCHOL	-1,511,643	-70,170,465	5	AKSA	746,388	42,058,960	5	KCHOL	-3,720,265	-172,694,682
6	PETKM	992,449	12,058,253	6	EKGYO	-11,817,847	-45,735,068	6	ALKIM	1,064,776	35,691,277	6	YKBNK	-24,375,579	-172,091,591
7	MAVI	147,177	10,743,892	7	GARAN	-2,353,281	-45,300,664	7	SOKM	1,046,861	22,737,829	7	SAHOL	-5,595,232	-146,371,266
8	ODAS	1,727,811	9,779,412	8	TTKOM	-3,909,481	-43,434,331	8	CEMAS	14,846,158	22,566,161	8	TCELL	-4,606,063	-92,766,113
9	MGROS	94,346	9,708,205	9	KRDMD	-2,951,021	-35,943,437	9	BAGFS	769,495	19,776,020	9	KOZAL	-457,495	-85,277,153
10	DEVA	255,419	9,619,089	10	TKFEN	-1,114,100	-34,514,811	10	BIMAS	144,471	17,394,267	10	TAVHL	-1,319,037	-83,297,217

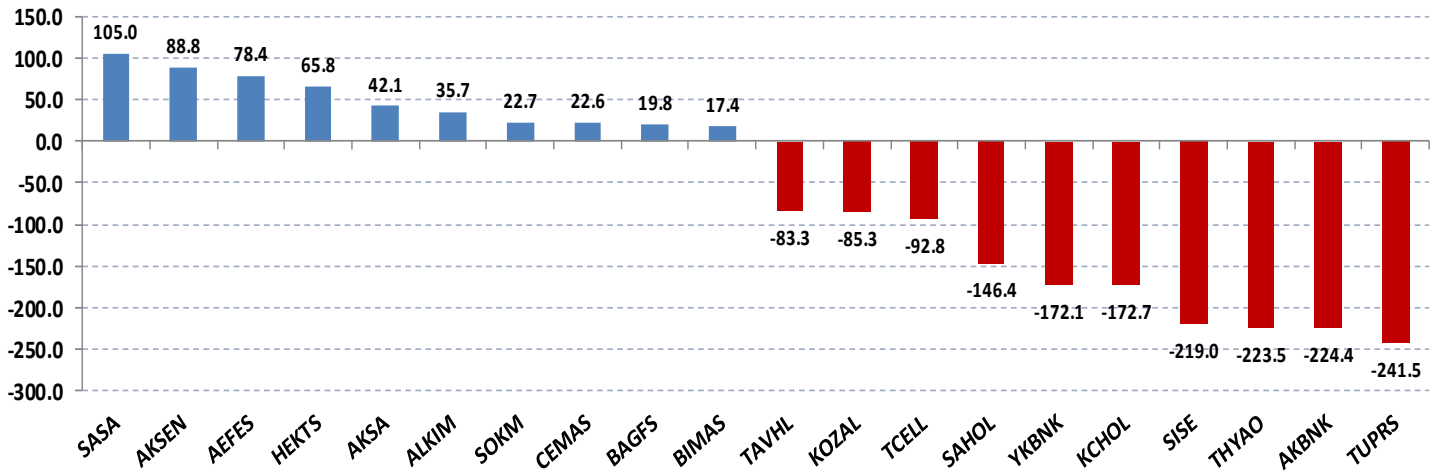
Net parasal büyüklük (tutar) bazında günlük olarak en fazla alınan ve en fazla satılan hisse senetleri

Net parasal büyüklük (tutar) bazında haftalık olarak en fazla alınan ve en fazla satılan hisse senetleri

## Günlük net para giriş - çıkışı (milyon TL, ilk ve son 10 hisse)



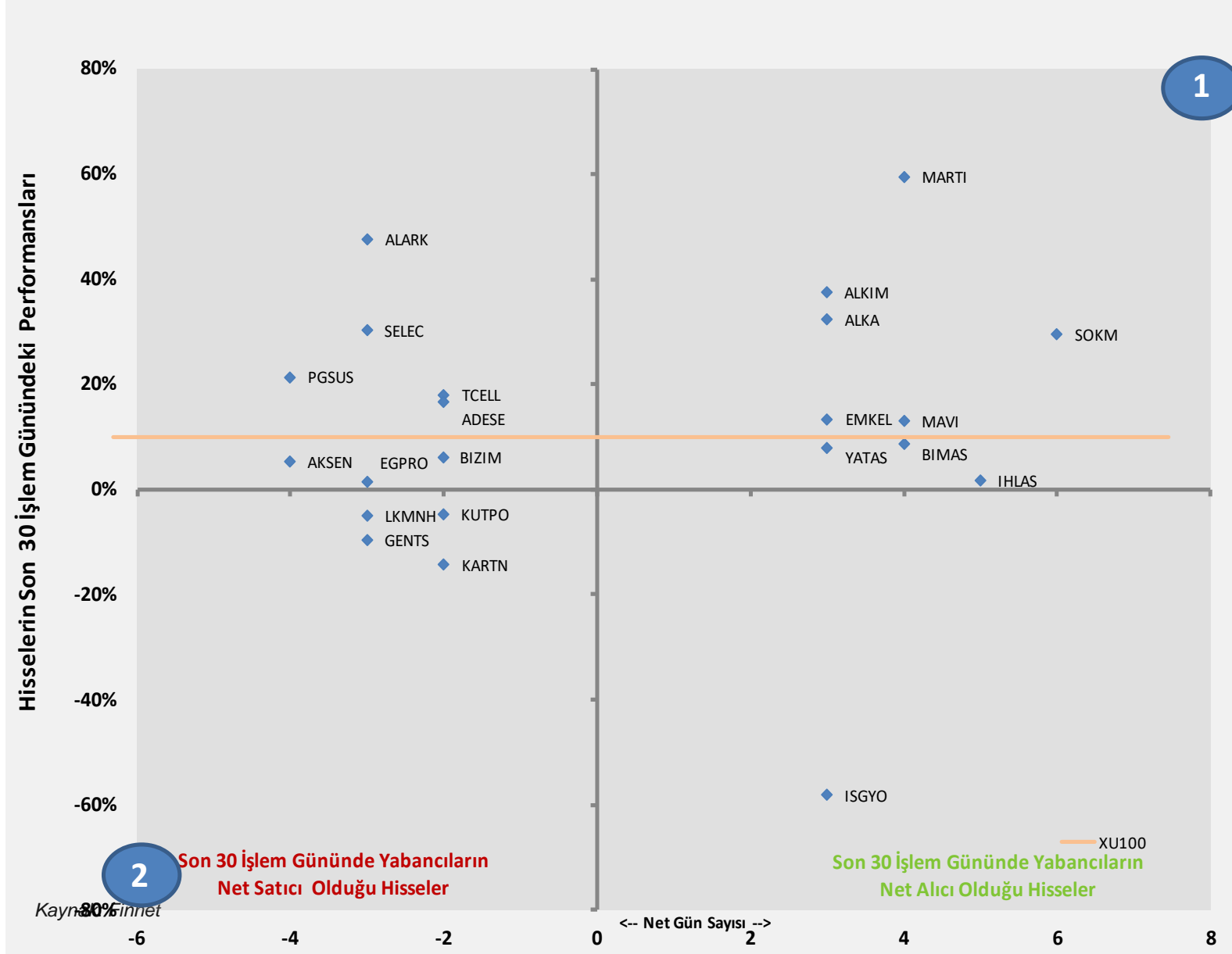
## Haftalık net para giriş - çıkışı (milyon TL, ilk ve son 10 hisse)



## Yabancı Kurumların, son 30 günde alım ve satım tarafında ısrarlı olduğu hisseler

Aşağıdaki grafikte, Borsa İstanbul'da ağırlıklı olarak yabancı kurumsal yatırımcı işlemlerine aracılık eden kurumların son 30 işlem gününde ısrarlı şekilde net alım veya net satım tarafında yer aldığı şirketler görülmektedir.

Yatay eksen, hacim kriterine göre net alıcılı ve net satıcılı şirketlerin son 30 gün içinde kaç gün ilk 10'a girdiğini, dikey eksen ise, bu dönemde ilgili hisse senetlerinin Borsa İstanbul'da sergiledikleri performansı göstermektedir.



## Yabancı Kurumların, son 30 günde alım ve satım tarafında ısrarlı olduğu hisselerin göreceli performans incelemesi

Önceki sayfada yer alan şirketlerin, BIST'e görece performansları,

Yatay eksen, hacim kriterine göre net alıcılı ve net satıcılı şirketlerin son 30 gün içinde kaç gün ilk 10'a girdiğini, dikey eksen ise, bu dönemde ilgili hisse senetlerinin Borsa İstanbul'da sergiledikleri göreceli performansı göstermektedir.



Kaynak: Finnet

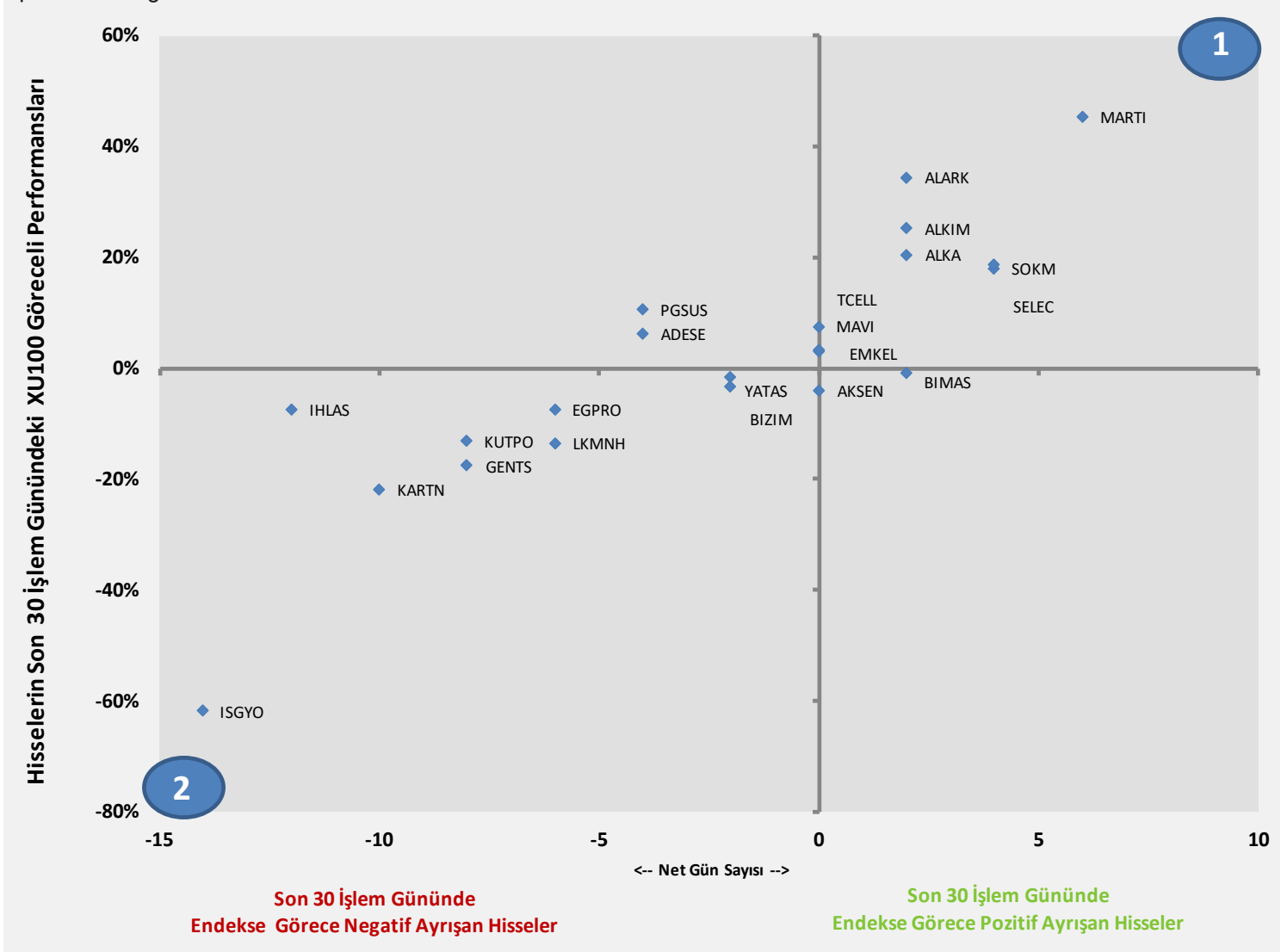
1. Bölge, son 30 işlem gününde yabancıların çoğunlukla net alıcı olduğu hisse senetlerinde kaç gün net alım tarafında kaldıklarını ve bu dönemki hisse senedi göreceli performanslarını,

2. Bölge, son 30 işlem gününde yabancıların çoğunlukla net satıcı olduğu hisse senetlerinde kaç gün net satım tarafında kaldıklarını ve bu dönemki hisse senedi göreceli performanslarını göstermektedir.

## Yabancı Kurumların, son 30 günde alım ve satım tarafında ısrarlı olduğu hisseler için güçlülük incelemesi

Yabancıların, net alım ya da net satım tarafında ısrarlı oldukları hisselerin, son 30 gün içinde BIST 100 endeksine görece pozitif ya da negatif ayrışma sayıları (net) ve bu dönemdeki toplam göreceli performansları.

Yatay eksen, son 30 gün içinde yabancıların net alıcı / net satıcı olduğu şirketlerin bu dönemde BIST göreceli pozitif veya negatif ayrıştığı gün sayılarını, Dikey eksen ise bu dönemde ilgili hisse senetlerinin Borsa İstanbul'da sergiledikleri göreceli performansı göstermektedir.



Kaynak: Finnet

1. Bölge, son 30 günde endeks görece pozitif ayrışma gün sayısı yüksek olan hisse senetlerini ve bu dönemki göreceli performanslarını,

2. Bölge, son 30 günde endeks görece negatif ayrışma gün sayısı yüksek olan hisse senetlerini ve bu dönemki göreceli performanslarını göstermektedir.

## Yatırım Danışmanlığı ve Bireysel Portföy Yönetimi

**Özlem ÜNAL**  
Müdür

**Tuba ŞAHİN**  
Yönetmen

**Semih Can ÖZER**  
Uzman

**Gizem Tetik ARGİN**  
Uzman

**Semih ÖZER**  
Uzman



[yrtدانismanligibpy@halkyatirim.com.tr](mailto:yrtدانismanligibpy@halkyatirim.com.tr)



0(212) 314 81 81

### ÇEKİNCE

"Yatırım Danışmanlığı" hizmeti; aracı kurumlar, portföy yönetim şirketleri, mevduat kabul etmeyen bankalar ile müşteri arasında imzalanacak Yatırım Danışmanlığı sözleşmesi çerçevesinde sunulmaktadır. Burada yer alan bilgi, yorum ve tavsiyeleri, kişilerin yerindelik testi ile belirlediği risk seviyeleri dikkate alınarak, Halk Yatırım Yatırım Danışmanlığı ve Araştırma birimi nezdinde güvenilir olduğuna inanılan bilgi kaynaklarından yararlanarak hazırlanmakta ve kişiye özel sunulmaktadır. Verilen bu tavsiyeler mali durumunuz ile risk ve getiri tercihlerinize uygun olmayabilir. Bu nedenle, risk yapınıza uygun olmayan şekilde sadece burada yer alan bilgilere dayanılarak yatırım kararı verilmesi beklentilerinize uygun sonuçlar doğurmayabilir. Size özel olarak tahsis edilen Yatırım Danışmanınız ile irtibata geçmeniz ve mali durumunuz ve risk seviyelerinize uygun kararları birlikte almanız tavsiye edilir.

Veri ve grafikler güvenilirliğine inandığımız güvenilir kaynaklardan derlenmiş olup, yapılan yorumlar sadece HALK YATIRIM MENKUL DEĞERLER A.Ş. Yatırım Danışmanlığı'nın beklentilerini yansıtmaktadır. Bu bilgiler ışığında yapılan ve yapılacak olan ileriye dönük yatırımların sonuçlarından Şirketimiz hiçbir şekilde sorumlu tutulamaz. Ayrıca, Halk Yatırım Menkul Kıymetler A.Ş.'nin yazılı izni olmadıkça içeriği kısmen ya da tamamen üçüncü kişilerce hiç bir şekil ve ortamda yayınlanamaz, iktisap edilemez, alıntı yapılamaz, kullanılamaz. İletti, gönderilen kişiye özel ve münhasırdır. İlave olarak, bu raporun gönderildiği ve yukarıdaki açıklamalarımız doğrultusunda kullanıldığı ülkelerdeki yasal düzenlemelerden kaynaklı tüm talep ve dava haklarımız saklıdır.

Uyarı Notu: Bu e-posta'nın içerdiği bilgiler (ekleri dahil olmak üzere) gizlidir. Onayınız olmaksızın üçüncü kişilere açıklanamaz. Bu mesajın gönderilmek istendiği kişi değilseniz, lütfen mesajı sisteminizden derhal siliniz. Halk Yatırım Menkul Değerler A.Ş. bu mesajın içerdiği bilgilerin doğruluğu veya eksiksiz olduğu konusunda bir garanti vermemektedir. Bu nedenle bilgilerin ne şekilde olursa olsun, içeriğinden, iletilmesinden, alınmasından, saklanmasından sorumlu değildir. Bu mesajın içeriği yazarına ait olup, Halk Yatırım Menkul Değerler A.Ş.'nin görüşlerini içermeyebilir.