

# YABANCI KURUM İŞLEMLERİ ANALİZİ YATIRIM DANIŞMANLIĞI



 **HALKYATIRIM**

[halkyatirim.com.tr](http://halkyatirim.com.tr) | 444 42 55

# BIST'te Yabancı Kurum İşlemleri Analizi

#Yatırım #BIST #İşlemAnalizi #Analiz #YatırımDanışmanlığı #YabancıKurum #Son30



7 Eylül 2022

Borsa İstanbul'da ağırlıklı olarak yabancı kurumsal yatırımcı işlemlerine aracılık eden kurumlardan derlediğimiz verilere göre 6 Eylül tarihinde bu kurumlar toplam 19.013 milyon TL alım 18.615 milyon TL satım ile **"net 398 milyon TL alış"** gerçekleştirdi. Hacim ve kademelere göre alım tarafında **KNFRT, LOGO, ALKIM**, dikkat çekerken, en çok satılan hisselerde ise **SELEC, DERIM, FORMT** öne çıkıyor.

Haftalık kümülatif para girişi **"net 114 milyon TL"** olurken, son bir aylık kümülatif rakamlarda ise **"net 722 milyon TL"** para girişi görülüyor.

BIST'te işlem gören şirketlerde gerçekleşen net alım ve net satım miktarlarının ortalama günlük işlem miktarlarına göre sıralı listesini (ilk 10 ve son 10 hisse) aşağıda görebilirsiniz:

BIST'te işlem gören şirketlerde gerçekleşen net alım ve net satım miktarlarının kademelerde bekleyen emir miktarına göre sıralı listesini (ilk 10 ve son 10 hisse) aşağıda görebilirsiniz:

Hacime Göre İlk ve Son 10									
Günlük - /aa/2022									
Net A-S / Hacim Oranına göre İlk 10				Net A-S / Hacim Oranına göre Son 10					
#	Hisse	NA/H	Net Alış	Değişim	#	Hisse	NS/H	Net Satış	Değişim
	XU030	0.0%	-1,220,644	0.92%					
	XU050	0.0%	-1,089,139	1.01%					
	XU100	-0.1%	-5,801,242	0.98%					
	100-X	-0.2%	-2,310,592						
1	KNFRT	32%	720,288	9.17%	1	HLGYO	-20%	-14,052,812	0.00%
2	YGGYO	28%	40,959	2.86%	2	SMART	-16%	-290,576	-3.00%
3	YUNSA	20%	144,170	1.36%	3	SELEC	-16%	-594,548	6.12%
4	LOGO	19%	191,219	0.78%	4	MAKTK	-16%	-1,125,871	1.08%
5	ALKIM	19%	726,244	0.96%	5	DERIM	-14%	-448,260	-3.71%
6	EMKEL	18%	1,233,193	2.64%	6	KUTPO	-14%	-89,963	-1.72%
7	KCYT	16%	107,024	4.16%	7	AGYO	-12%	-910,870	-3.39%
8	KONYA	16%	6,836	7.02%	8	IHEVA	-12%	-1,245,496	1.68%
9	BSOKE	14%	1,387,936	-1.05%	9	AKSEN	-11%	-1,411,297	-4.33%
10	ANHYT	14%	202,656	2.57%	10	FORMT	-11%	-1,715,394	-0.56%

NA/H ve NS/H son güne ait net yabancı alış/satış adedinin son bir aylık ortalama günlük işlem adedine oranı

Kademelere Göre İlk ve Son 10									
Günlük - /aa/2022									
Net A-S / Kademe Oranına göre İlk 10				Net A-S / Kademe Oranına göre Son 10					
#	Hisse	NA/K	Net Alış	Değişim	#	Hisse	NS/K	Net Satış	Değişim
	XU030	0.0%	-1,220,644	0.92%					
	XU050	0.0%	-1,089,139	1.01%					
	XU100	-0.1%	-5,801,242	0.98%					
	100-X	-0.2%	-2,310,592						
1	KNFRT	7203 x	720,288	9.17%	1	HEKTS	-2849 x	-1,084,656	-1.49%
2	ALKIM	3245 x	726,244	0.96%	2	FORMT	-2451 x	-1,715,394	-0.56%
3	BUCIM	1667 x	4,401,322	9.88%	3	DERIM	-1082 x	-448,260	-3.71%
4	LOGO	1021 x	191,219	0.78%	4	TCELL	-345 x	-6,054,363	0.61%
5	ITTFH	979 x	1,083,737	5.91%	5	TKFEN	-288 x	-609,290	-1.82%
6	FROTO	613 x	217,759	0.00%	6	TOASO	-275 x	-221,396	-1.35%
7	ALGYO	600 x	170,947	5.86%	7	ERELG	-227 x	-7,150,352	0.00%
8	SOKM	574 x	909,036	4.03%	8	GLYHO	-209 x	-1,700,536	3.86%
9	AEFES	305 x	350,146	1.55%	9	BIMAS	-172 x	-259,136	-0.79%
10	MAVI	304 x	198,185	0.92%	10	SELEC	-131 x	-594,548	6.12%

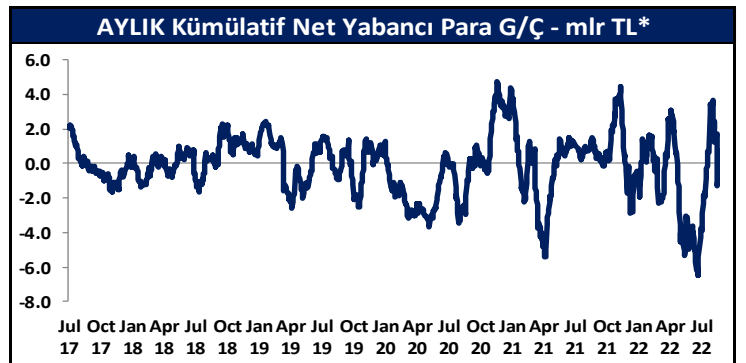
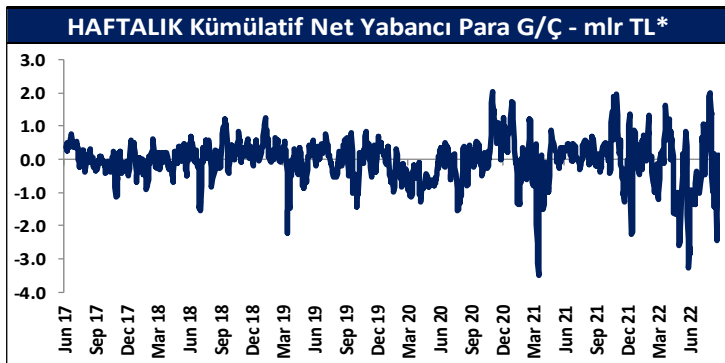
NA/K ve NS/K son güne ait net yabancı alış/satış adedinin ortalama kademede hisse adedine oranı

Haftalık									
Net A-S / Hacim Oranına göre İlk 10									
#	Hisse	NA/H	Net Alış	Değişim	#	Hisse	NS/H	Net Satış	Değişim
	XU030	0.5%	18,532,898	7.00%					
	XU050	1.1%	52,454,503	7.44%					
	XU100	1.0%	59,159,430	7.15%					
	100-X	2.4%	34,698,758						
1	MPARK	99%	1,137,265	6.51%	1	SELEC	-49%	-1,829,355	5.48%
2	FORMT	35%	5,341,386	4.73%	2	BTCIM	-48%	-288,892	-3.55%
3	YATAS	34%	1,372,509	11.76%	3	KLMSN	-26%	-499,595	11.95%
4	YUNSA	33%	235,455	21.17%	4	GENTS	-26%	-770,142	1.86%
5	YGGYO	33%	47,240	1.98%	5	CRDFA	-22%	-1,286,192	0.32%
6	IHGZT	32%	5,043,944	2.90%	6	PETUN	-21%	-246,868	30.08%
7	SOKM	31%	3,097,215	18.14%	7	TCELL	-20%	-12,602,151	4.71%
8	MAVI	30%	432,854	2.98%	8	CRFSA	-18%	-156,936	-0.63%
9	BIMAS	30%	2,275,268	0.62%	9	AKSEN	-17%	-2,137,602	3.69%
10	BURCE	27%	111,077	24.37%	10	KARTN	-17%	-116,655	1.33%

NA/H ve NS/H son 1 haftaya ait net yabancı alış/satış adedinin son bir aylık ortalama günlük işlem adedine oranı

Haftalık									
Net A-S / Kademe Oranına göre İlk 10									
#	Hisse	NA/K	Net Alış	Değişim	#	Hisse	NS/K	Net Satış	Değişim
	XU030	0.5%	18,532,898	7.00%					
	XU050	1.1%	52,454,503	7.44%					
	XU100	1.0%	59,159,430	7.15%					
	100-X	2.4%	34,698,758						
1	FORMT	7631 x	5,341,386	4.73%	1	VESBE	-2979 x	-1,780,644	0.11%
2	ALKIM	3897 x	872,200	1.66%	2	HEKTS	-2362 x	-899,313	0.10%
3	ITTFH	2755 x	3,051,636	15.59%	3	KARTN	-1167 x	-116,655	1.33%
4	SOKM	1957 x	3,097,215	18.14%	4	KNFRT	-1014 x	-101,442	28.65%
5	BIMAS	1512 x	2,275,268	0.62%	5	TOASO	-971 x	-781,082	1.56%
6	ALGYO	1207 x	344,042	18.46%	6	GLYHO	-938 x	-7,641,353	7.75%
7	BUCIM	825 x	2,179,821	8.93%	7	TUKAS	-909 x	-2,567,861	6.94%
8	SAHOL	763 x	14,482,391	7.13%	8	TKFEN	-832 x	-1,762,438	6.80%
9	IHGZT	762 x	5,043,944	2.90%	9	KLMSN	-765 x	-499,595	11.95%
10	MPARK	701 x	1,137,265	6.51%	10	TCELL	-718 x	-12,602,151	4.71%

NA/K ve NS/K son güne ait net yabancı alış/satış adedinin ortalama kademede hisse adedine oranı



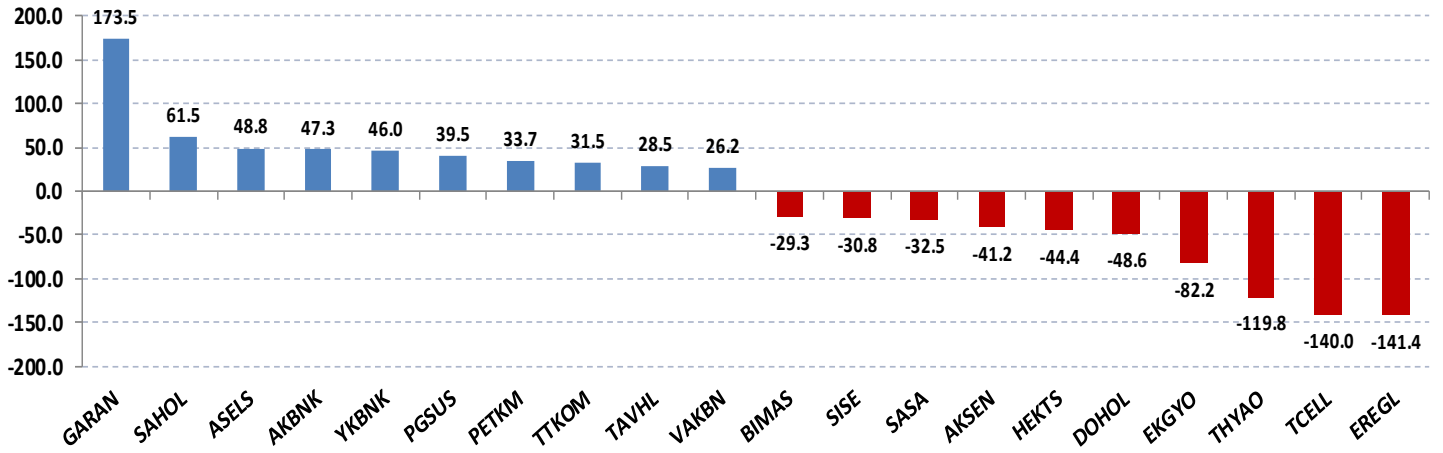
\* Haftalık ve aylık net yabancı para girişi / çıkışı tutarları, verileri derlediğimiz kurumların geriye doğru 5 ve 22 işlem gününe ait net alım – satım toplamı üzerinden hesaplanmaktadır. Veriler, fiyat değişimlerinden arındırılmamış TL bazlı nominal alım – satım toplamını göstermektedir.

Tutara Göre İlk ve Son 10 - Günlük							Tutara Göre İlk ve Son 10 - Haftalık								
Günlük - /aa/2022							Haftalık								
Net para girişine göre ilk 10			Net para çıkışına göre ilk 10				Net para girişine göre ilk 10			Net para çıkışına göre ilk 10					
#	Hisse	Adet	Tutar	#	Hisse	Adet	Tutar	#	Hisse	Adet	Tutar	#	Hisse	Adet	Tutar
1	GARAN	6,704,536	173,513,388	1	EREGL	-7,150,352	-141,362,458	1	GARAN	16,861,660	436,379,769	1	TUPRS	-1,134,845	-381,080,996
2	SAHOL	2,226,477	61,539,813	2	TCELL	-6,054,363	-139,976,874	2	SAHOL	14,482,391	400,293,301	2	TCELL	-12,602,151	-291,361,733
3	ASELS	1,732,121	48,845,813	3	THYAO	-1,627,117	-119,837,158	3	BIMAS	2,275,268	257,105,340	3	SISE	-6,785,493	-173,301,480
4	AKBNK	3,036,285	47,274,952	4	EKGYO	-18,221,589	-82,179,368	4	YKBNK	28,058,088	232,320,971	4	DOHOL	-29,559,705	-160,804,797
5	YKBNK	5,551,631	45,967,502	5	DOHOL	-8,940,841	-48,638,177	5	SASA	2,482,708	140,273,003	5	THYAO	-1,888,089	-139,057,737
6	PGSUS	180,135	39,521,616	6	HEKTS	-1,084,656	-44,427,527	6	TTKOM	10,063,240	113,714,610	6	AKBNK	-8,543,301	-133,019,193
7	PETKM	2,451,216	33,655,200	7	AKSEN	-1,411,297	-41,209,867	7	TSKB	15,391,725	110,666,506	7	EREGL	-6,691,400	-132,288,970
8	TTKOM	2,783,687	31,455,662	8	SASA	-575,429	-32,511,737	8	KOZAL	436,500	69,883,581	8	TOASO	-781,082	-71,390,893
9	TAVHL	453,367	28,471,435	9	SISE	-1,206,532	-30,814,827	9	ALARK	1,201,797	63,334,688	9	GUBRF	-627,888	-70,762,945
10	VAKBN	2,599,820	26,206,184	10	BIMAS	-259,136	-29,282,370	10	SOKM	3,097,215	59,094,858	10	AKSEN	-2,137,602	-62,417,977

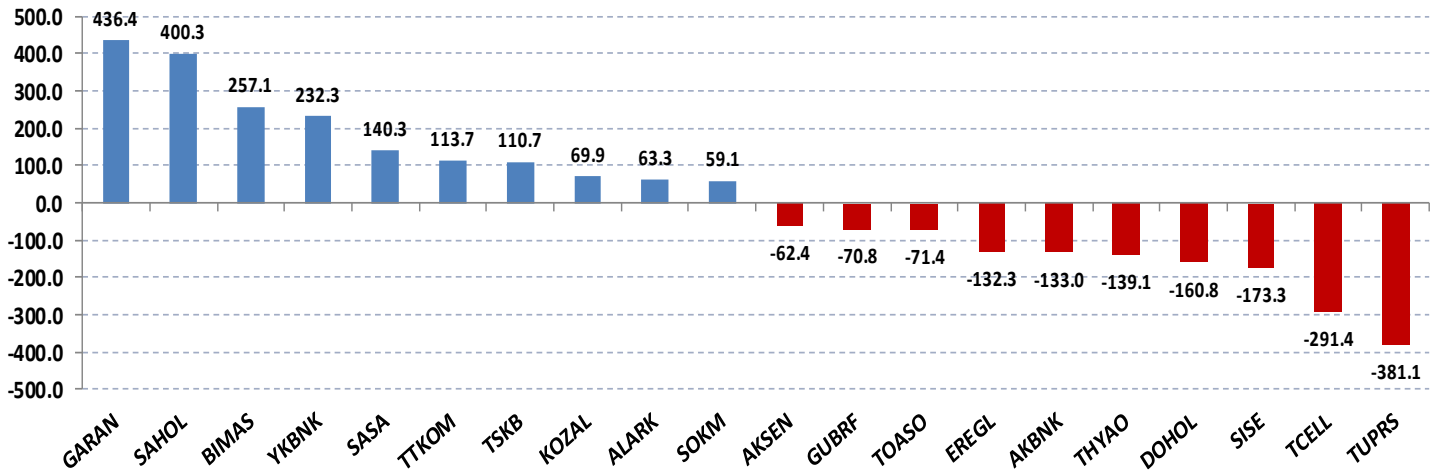
Net parasal büyüklük (tutar) bazında günlük olarak en fazla alınan ve en fazla satılan hisse senetleri

Net parasal büyüklük (tutar) bazında haftalık olarak en fazla alınan ve en fazla satılan hisse senetleri

## Günlük net para giriş - çıkışı (milyon TL, ilk ve son 10 hisse)



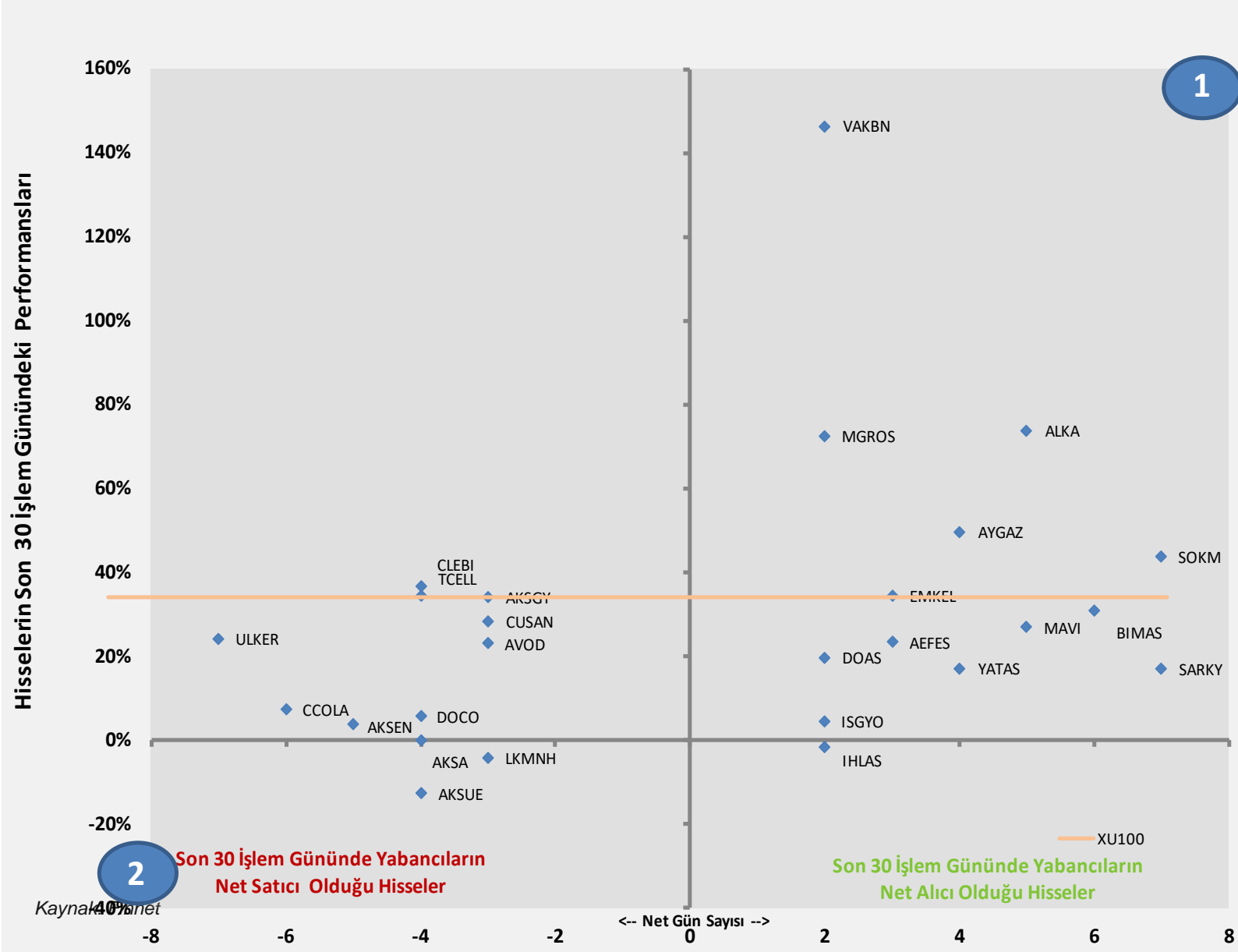
## Haftalık net para giriş - çıkışı (milyon TL, ilk ve son 10 hisse)



## Yabancı Kurumların, son 30 günde alım ve satım tarafında ısrarlı olduğu hisseler

Aşağıdaki grafikte, Borsa İstanbul'da ağırlıklı olarak yabancı kurumsal yatırımcı işlemlerine aracılık eden kurumların son 30 işlem gününde ısrarlı şekilde net alım veya net satım tarafında yer aldığı şirketler görülmektedir.

Yatay eksen, hacim kriterine göre net alıcılı ve net satıcılı şirketlerin son 30 gün içinde kaç gün ilk 10'a girdiğini, dikey eksen ise, bu dönemde ilgili hisse senetlerinin Borsa İstanbul'da sergiledikleri performansı göstermektedir.



1. Bölge, son 30 işlem gününde yabancıların çoğunlukla net alıcı olduğu hisse senetlerinde kaç gün net alım tarafında kaldıklarını ve bu dönemki hisse senedi göreceli performanslarını,

2. Bölge, son 30 işlem gününde yabancıların çoğunlukla net satıcı olduğu hisse senetlerinde kaç gün net satım tarafında kaldıklarını ve bu dönemki hisse senedi göreceli performanslarını göstermektedir.

## Yabancı Kurumların, son 30 günde alım ve satım tarafında ısrarlı olduğu hisselerin göreceli performans incelemesi

Önceki sayfada yer alan şirketlerin, BIST'e görece performansları,

Yatay eksen, hacim kriterine göre net alıcılı ve net satıcılı şirketlerin son 30 gün içinde kaç gün ilk 10'a girdiğini, dikey eksen ise, bu dönemde ilgili hisse senetlerinin Borsa İstanbul'da sergiledikleri göreceli performansı göstermektedir.



Kaynak: Finnet

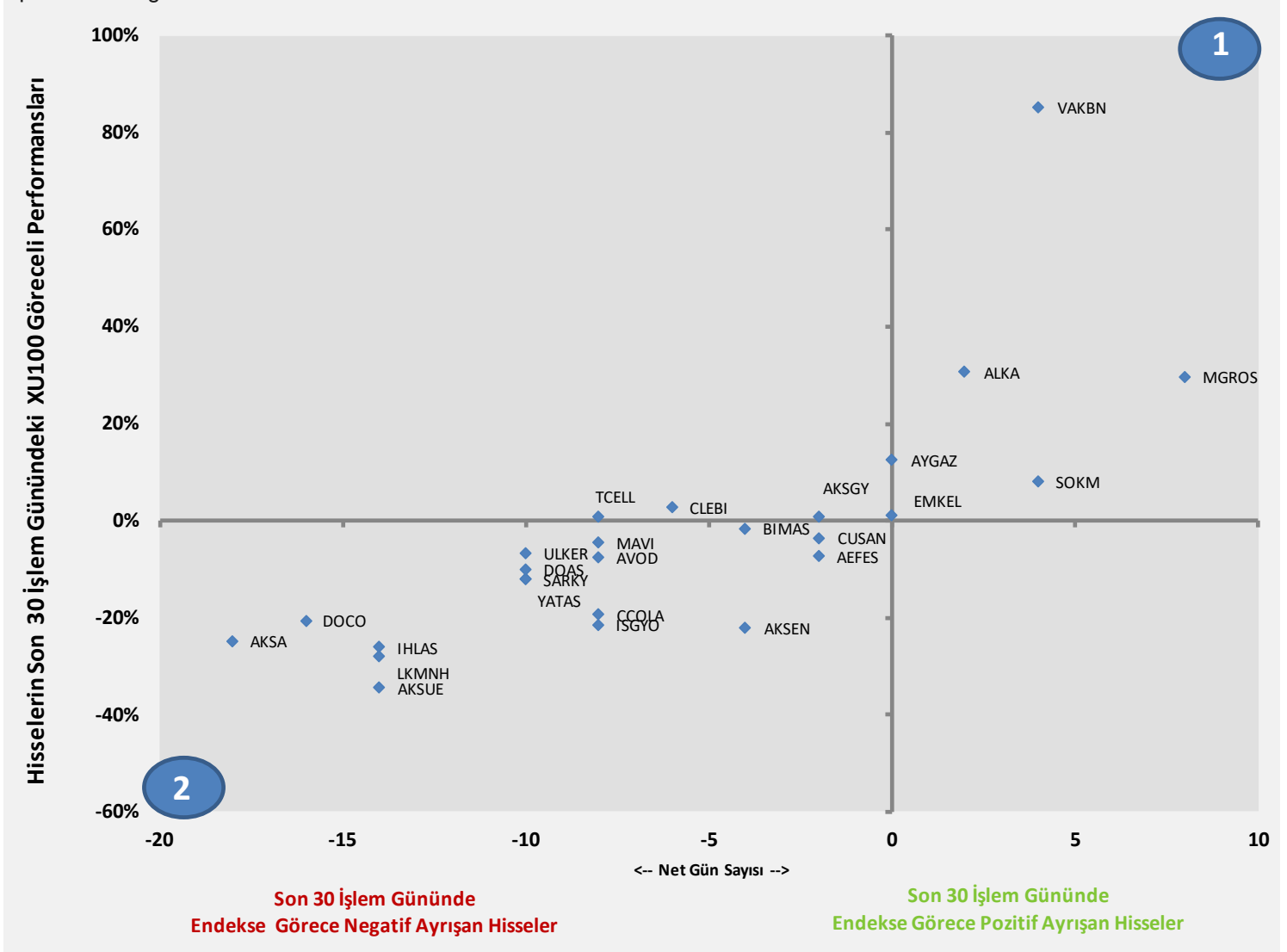
1. Bölge, son 30 işlem gününde yabancıların çoğunlukla net alıcı olduğu hisse senetlerinde kaç gün net alım tarafında kaldıklarını ve bu dönemki hisse senedi göreceli performanslarını,

2. Bölge, son 30 işlem gününde yabancıların çoğunlukla net satıcı olduğu hisse senetlerinde kaç gün net satım tarafında kaldıklarını ve bu dönemki hisse senedi göreceli performanslarını göstermektedir.

## Yabancı Kurumların, son 30 günde alım ve satım tarafında ısrarlı olduğu hisseler için güçlülük incelemesi

Yabancıların, net alım ya da net satım tarafında ısrarlı oldukları hisselerin, son 30 gün içinde BIST 100 endeksine görece pozitif ya da negatif ayrışma sayıları (net) ve bu dönemdeki toplam göreceli performansları.

Yatay eksen, son 30 gün içinde yabancıların net alıcı / net satıcı olduğu şirketlerin bu dönemde BIST göreceli pozitif veya negatif ayrıştığı gün sayılarını, Dikey eksen ise bu dönemde ilgili hisse senetlerinin Borsa İstanbul'da sergiledikleri göreceli performansı göstermektedir.



Kaynak: Finnet

1. Bölge, son 30 günde endeks görece pozitif ayrışma gün sayısı yüksek olan hisse senetlerini ve bu dönemki göreceli performanslarını,

2. Bölge, son 30 günde endeks görece negatif ayrışma gün sayısı yüksek olan hisse senetlerini ve bu dönemki göreceli performanslarını göstermektedir.

## Yatırım Danışmanlığı ve Bireysel Portföy Yönetimi

**Özlem ÜNAL**  
Müdür

**Tuba ŞAHİN**  
Yönetmen

**Semih Can ÖZER**  
Uzman

**Gizem Tetik ARGİN**  
Uzman

**Semih ÖZER**  
Uzman



[yrtدانismanligibpy@halkyatirim.com.tr](mailto:yrtدانismanligibpy@halkyatirim.com.tr)



0(212) 314 81 81

### ÇEKİNCE

"Yatırım Danışmanlığı" hizmeti; aracı kurumlar, portföy yönetim şirketleri, mevduat kabul etmeyen bankalar ile müşteri arasında imzalanacak Yatırım Danışmanlığı sözleşmesi çerçevesinde sunulmaktadır. Burada yer alan bilgi, yorum ve tavsiyeleri, kişilerin yerindelik testi ile belirlediği risk seviyeleri dikkate alınarak, Halk Yatırım Yatırım Danışmanlığı ve Araştırma birimi nezdinde güvenilir olduğuna inanılan bilgi kaynaklarından yararlanarak hazırlanmakta ve kişiye özel sunulmaktadır. Verilen bu tavsiyeler mali durumunuz ile risk ve getiri tercihlerinize uygun olmayabilir. Bu nedenle, risk yapınıza uygun olmayan şekilde sadece burada yer alan bilgilere dayanılarak yatırım kararı verilmesi beklentilerinize uygun sonuçlar doğurmayabilir. Size özel olarak tahsis edilen Yatırım Danışmanınız ile irtibata geçmeniz ve mali durumunuz ve risk seviyelerinize uygun kararları birlikte almanız tavsiye edilir.

Veri ve grafikler güvenilirliğine inandığımız güvenilir kaynaklardan derlenmiş olup, yapılan yorumlar sadece HALK YATIRIM MENKUL DEĞERLER A.Ş. Yatırım Danışmanlığı'nın beklentilerini yansıtmaktadır. Bu bilgiler ışığında yapılan ve yapılacak olan ileriye dönük yatırımların sonuçlarından Şirketimiz hiçbir şekilde sorumlu tutulamaz. Ayrıca, Halk Yatırım Menkul Kıymetler A.Ş.'nin yazılı izni olmadıkça içeriği kısmen ya da tamamen üçüncü kişilerce hiç bir şekil ve ortamda yayınlanamaz, iktisap edilemez, alıntı yapılamaz, kullanılamaz. İletti, gönderilen kişiye özel ve münhasırdır. İlave olarak, bu raporun gönderildiği ve yukarıdaki açıklamalarımız doğrultusunda kullanıldığı ülkelerdeki yasal düzenlemelerden kaynaklı tüm talep ve dava haklarımız saklıdır.

Uyarı Notu: Bu e-posta'nın içerdiği bilgiler (ekleri dahil olmak üzere) gizlidir. Onayınız olmaksızın üçüncü kişilere açıklanamaz. Bu mesajın gönderilmek istendiği kişi değilseniz, lütfen mesajı sisteminizden derhal siliniz. Halk Yatırım Menkul Değerler A.Ş. bu mesajın içerdiği bilgilerin doğruluğu veya eksiksiz olduğu konusunda bir garanti vermemektedir. Bu nedenle bilgilerin ne şekilde olursa olsun, içeriğinden, iletilmesinden, alınmasından, saklanmasından sorumlu değildir. Bu mesajın içeriği yazarına ait olup, Halk Yatırım Menkul Değerler A.Ş.'nin görüşlerini içermeyebilir.

