

# YABANCI KURUM İŞLEMLERİ ANALİZİ YATIRIM DANIŞMANLIĞI



 **HALKYATIRIM**

[halkyatirim.com.tr](http://halkyatirim.com.tr) | 444 42 55

# BIST'te Yabancı Kurum İşlemleri Analizi

#Yatırım #BIST #İşlemAnalizi #Analiz #YatırımDanışmanlığı #YabancıKurum #Son30



18 Ağustos 2022

Borsa İstanbul'da ağırlıklı olarak yabancı kurumsal yatırımcı işlemlerine aracılık eden kurumlardan derlediğimiz verilere göre 17 Ağustos tarihinde bu kurumlar toplam 10.035 milyon TL alım 9.495 milyon TL satım ile **"net 540 milyon TL alış"** gerçekleştirdi. Hacim ve kademelere göre alım tarafında **SOKM** dikkat çekerken, en çok satılan hisselerde ise **DOKTA, KARTN** öne çıkıyor.

Haftalık kümülatif para girişi **"net 372 milyon TL"** olurken, son bir aylık kümülatif rakamlarda ise **"net 3.691 milyon TL"** para girişi görülüyor.

BIST'te işlem gören şirketlerde gerçekleşen net alım ve net satım miktarlarının ortalama günlük işlem miktarlarına göre sıralı listesini (ilk 10 ve son 10 hisse) aşağıda görebilirsiniz:

BIST'te işlem gören şirketlerde gerçekleşen net alım ve net satım miktarlarının kademelerde bekleyen emir miktarına göre sıralı listesini (ilk 10 ve son 10 hisse) aşağıda görebilirsiniz:

Hacime Göre İlk ve Son 10									
Günlük - /aa/2022									
Net A-S / Hacim Oranına göre İlk 10					Net A-S / Hacim Oranına göre Son 10				
#	Hisse	NA/H	Net Alış	Değişim	#	Hisse	NS/H	Net Satış	Değişim
	XU030	1.8%	29,152,616	2.68%					
	XU050	0.7%	18,576,318	2.48%					
	XU100	1.3%	46,162,730	2.29%					
	100-X	1.5%	18,031,220						
1	SOKM	26%	2,410,044	-0.83%	1	DOKTA	-21%	-66,429	0.16%
2	CRFSA	23%	183,064	1.44%	2	BAKAB	-21%	-84,175	-1.30%
3	DOCO	21%	2,171	0.67%	3	EGPRO	-17%	-87,692	-3.77%
4	AYGAZ	21%	219,050	0.85%	4	LKIMNH	-17%	-48,489	-0.05%
5	EUHOL	21%	776,752	7.98%	5	BIZIM	-14%	-377,640	-2.43%
6	ALKA	20%	140,449	1.15%	6	CCOLA	-12%	-38,674	3.07%
7	SILVR	17%	132,980	2.18%	7	BSOKE	-11%	-1,054,597	-2.53%
8	BURCE	17%	53,125	4.53%	8	KARTN	-10%	-74,092	-4.82%
9	KLGYO	17%	9,874,979	3.70%	9	HATEK	-10%	-120,653	-1.89%
10	VAKBN	16%	14,921,473	7.25%	10	ISMEN	-9%	-222,892	2.92%

NA/H ve NS/H son güne ait net yabancı alış/satış adedinin son bir aylık ortalama günlük işlem adedine oranı

Kademelere Göre İlk ve Son 10									
Günlük - /aa/2022									
Net A-S / Kademe Oranına göre İlk 10					Net A-S / Kademe Oranına göre Son 10				
#	Hisse	NA/K	Net Alış	Değişim	#	Hisse	NS/K	Net Satış	Değişim
	XU030	1.8%	29,152,616	2.68%					
	XU050	0.7%	18,576,318	2.48%					
	XU100	1.3%	46,162,730	2.29%					
	100-X	1.5%	18,031,220						
1	SOKM	1523 x	2,410,044	-0.83%	1	FORMT	-912 x	-638,202	-1.67%
2	TOASO	975 x	784,784	0.30%	2	KARTN	-741 x	-74,092	-4.82%
3	TKFEN	823 x	1,743,196	1.26%	3	HEKTS	-728 x	-277,110	2.24%
4	DERIM	313 x	129,454	5.60%	4	ALGYO	-638 x	-181,771	-3.74%
5	PGSUS	286 x	202,893	6.92%	5	FROTO	-452 x	-160,313	0.00%
6	ITTFH	271 x	300,672	1.63%	6	AEFES	-244 x	-280,563	1.68%
7	VESBE	230 x	137,576	-0.11%	7	KLMSN	-239 x	-155,762	0.00%
8	KCHOL	228 x	1,349,845	3.81%	8	AKFGY	-232 x	-5,244,473	-0.33%
9	ULKER	225 x	284,829	3.05%	9	DOKTA	-229 x	-66,429	0.16%
10	BIMAS	216 x	325,030	2.08%	10	CLEBI	-218 x	-21,775	0.67%

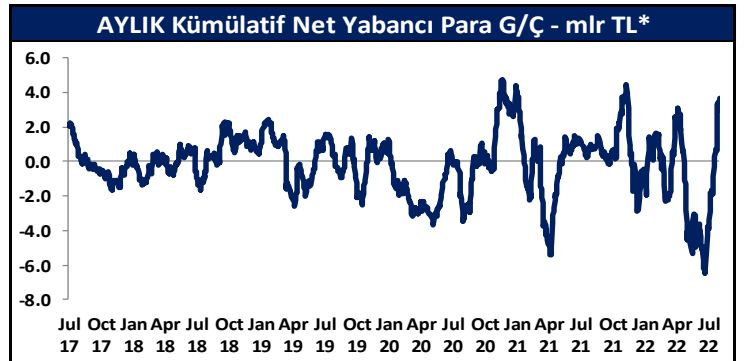
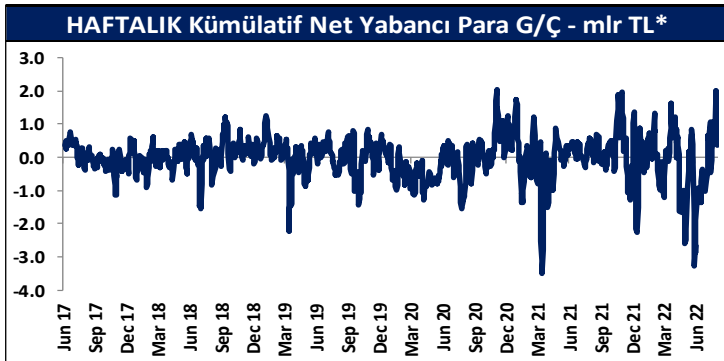
NA/K ve NS/K son güne ait net yabancı alış/satış adedinin ortalama kademede hisse adedine oranı

Haftalık									
Net A-S / Hacim Oranına göre İlk 10									
#	Hisse	NA/H	Net Alış	Değişim	#	Hisse	NS/H	Net Satış	Değişim
	XU030	0.2%	4,977,221	5.84%					
	XU050	0.3%	9,051,683	5.60%					
	XU100	0.9%	34,485,647	5.32%					
	100-X	-2.0%	-24,575,558						
1	MGROS	78%	2,425,037	12.63%	1	AKSA	-86%	-2,351,654	-5.41%
2	BIMAS	67%	3,465,925	9.61%	2	YGYO	-50%	-9,485,569	11.58%
3	SOKM	66%	6,053,041	2.97%	3	AKSGY	-46%	-5,633,705	8.19%
4	ALKA	62%	444,451	15.28%	4	ISDMR	-43%	-795,719	-2.29%
5	SARKY	53%	568,126	8.13%	5	GOLTS	-42%	-138,913	9.35%
6	CRFSA	43%	334,263	2.34%	6	EMKEL	-39%	-1,511,505	3.37%
7	PGSUS	42%	1,061,524	18.60%	7	AGYO	-36%	-2,532,075	7.68%
8	YYAPI	37%	6,373,564	-2.46%	8	TCELL	-36%	-8,908,997	-3.22%
9	TKFEN	34%	5,429,369	1.34%	9	CCOLA	-33%	-103,783	4.07%
10	AYGAZ	34%	354,710	-4.00%	10	TEKTU	-31%	-5,740,251	-4.40%

NA/H ve NS/H son 1 haftaya ait net yabancı alış/satış adedinin son bir aylık ortalama günlük işlem adedine oranı

Haftalık									
Net A-S / Kademe Oranına göre İlk 10									
#	Hisse	NA/K	Net Alış	Değişim	#	Hisse	NS/K	Net Satış	Değişim
	XU030	0.2%	4,977,221	5.84%					
	XU050	0.3%	9,051,683	5.60%					
	XU100	0.9%	34,485,647	5.32%					
	100-X	-2.0%	-24,575,558						
1	SOKM	3824 x	6,053,041	2.97%	1	HEKTS	-2976 x	-1,133,121	0.05%
2	TKFEN	2564 x	5,429,369	1.34%	2	FORMT	-2294 x	-1,605,888	-3.80%
3	BIMAS	2303 x	3,465,925	9.61%	3	KNFRT	-1725 x	-172,469	-1.27%
4	PGSUS	1497 x	1,061,524	18.60%	4	FROTO	-1549 x	-550,035	0.00%
5	AEFES	1298 x	1,489,122	4.17%	5	ALGYO	-1333 x	-380,037	-3.28%
6	TOASO	1223 x	984,017	-0.48%	6	AKSGY	-873 x	-5,633,705	8.19%
7	VESBE	955 x	570,832	-0.44%	7	BUCIM	-812 x	-2,143,733	6.53%
8	GLYHO	917 x	7,468,092	8.94%	8	KLMSN	-751 x	-490,488	2.13%
9	DERIM	666 x	275,998	9.52%	9	TAVHL	-748 x	-1,212,412	0.97%
10	MGROS	635 x	2,425,037	12.63%	10	KOZAL	-523 x	-905,592	-4.20%

NA/K ve NS/K son güne ait net yabancı alış/satış adedinin ortalama kademede hisse adedine oranı



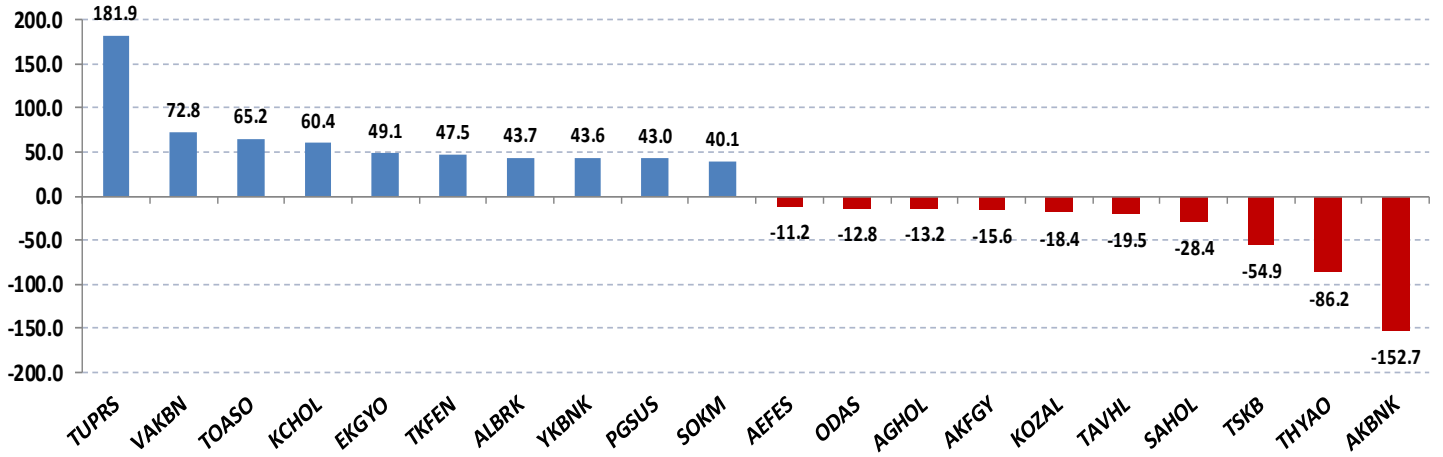
\* Haftalık ve aylık net yabancı para girişi / çıkışı tutarları, verileri derlediğimiz kurumların geriye doğru 5 ve 22 işlem gününe ait net alım - satım toplamaları üzerinden hesaplanmaktadır. Veriler, fiyat değişimlerinden arındırılmamış TL bazlı nominal alım - satım toplamalarını göstermektedir.

Tutara Göre İlk ve Son 10 - Günlük							Tutara Göre İlk ve Son 10 - Haftalık								
Günlük - /aa/2022							Haftalık								
Net para girişine göre ilk 10				Net para çıkışına göre ilk 10			Net para girişine göre ilk 10				Net para çıkışına göre ilk 10				
#	Hisse	Adet	Tutar	#	Hisse	Adet	Tutar	#	Hisse	Adet	Tutar	#	Hisse	Adet	Tutar
1	TUPRS	595,492	181,922,893	1	AKBNK	-13,500,470	-152,690,318	1	BIMAS	3,465,925	391,302,963	1	THYAO	-2,564,195	-176,160,168
2	VAKBN	14,921,473	72,816,787	2	THYAO	-1,254,364	-86,174,823	2	PGSUS	1,061,524	224,724,575	2	TCELL	-8,908,997	-155,461,994
3	TOASO	784,784	65,215,541	3	TSKB	-13,893,306	-54,878,560	3	MGROS	2,425,037	180,544,000	3	KOZAL	-905,592	-136,201,068
4	KCHOL	1,349,845	60,365,057	4	SAHOL	-1,136,955	-28,378,408	4	TKFEN	5,429,369	148,004,607	4	AKSA	-2,351,654	-135,690,430
5	EKGYO	13,056,101	49,090,939	5	TAVHL	-312,483	-19,467,665	5	AKBNK	10,195,241	115,308,179	5	SISE	-3,755,063	-91,097,836
6	TKFEN	1,743,196	47,519,513	6	KOZAL	-122,574	-18,435,121	6	TUPRS	372,487	113,794,867	6	TSKB	-22,793,681	-90,035,038
7	ALBRK	22,190,782	43,715,841	7	AKFGY	-5,244,473	-15,628,528	7	SOKM	6,053,041	100,662,071	7	TAVHL	-1,212,412	-75,533,252
8	YKBNK	7,251,596	43,582,093	8	AGHOL	-181,727	-13,193,359	8	TOASO	984,017	81,771,836	8	GARAN	-3,167,891	-67,222,638
9	PGSUS	202,893	42,952,418	9	ODAS	-2,899,184	-12,756,411	9	ODAS	15,803,213	69,534,139	9	ASELS	-2,697,521	-67,006,414
10	SOKM	2,410,044	40,079,031	10	AEFES	-280,563	-11,222,534	10	AEFES	1,489,122	59,564,898	10	EKGYO	-15,133,330	-56,901,322

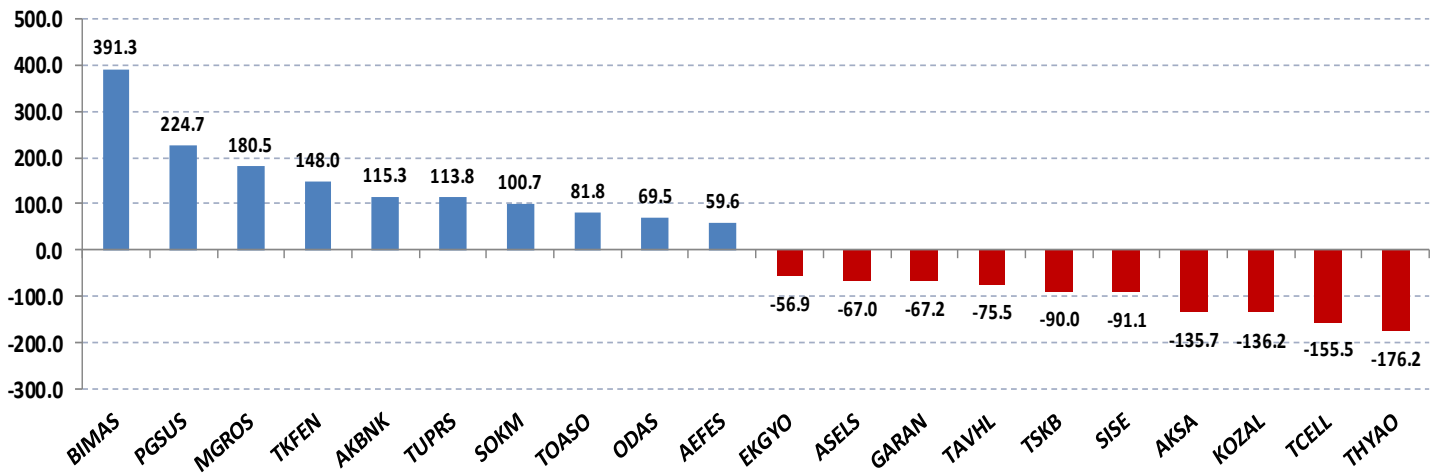
Net parasal büyüklük (tutar) bazında günlük olarak en fazla alınan ve en fazla satılan hisse senetleri

Net parasal büyüklük (tutar) bazında haftalık olarak en fazla alınan ve en fazla satılan hisse senetleri

## Günlük net para giriş - çıkışı (milyon TL, ilk ve son 10 hisse)



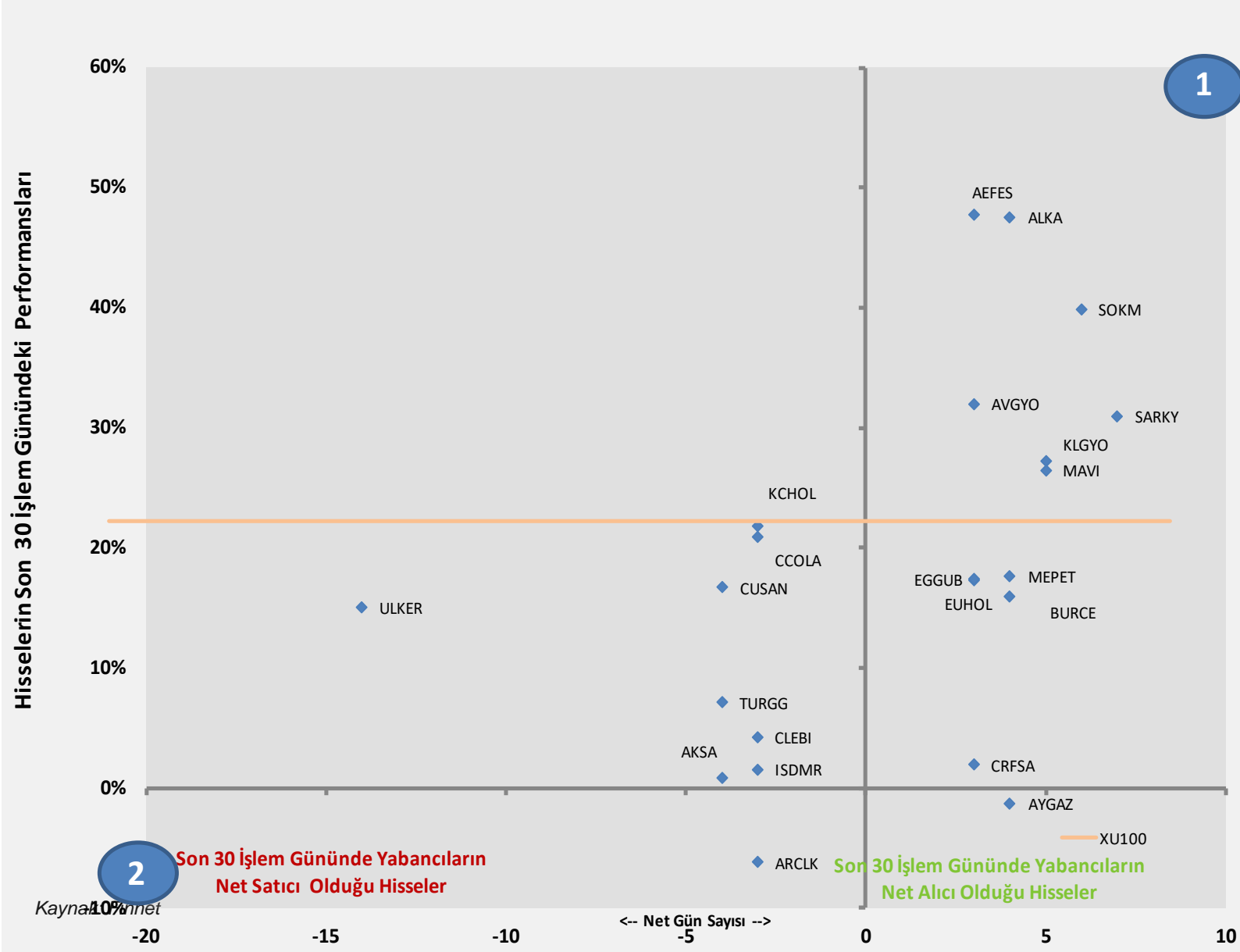
## Haftalık net para giriş - çıkışı (milyon TL, ilk ve son 10 hisse)



## Yabancı Kurumların, son 30 günde alım ve satım tarafında ısrarlı olduğu hisseler

Aşağıdaki grafikte, Borsa İstanbul'da ağırlıklı olarak yabancı kurumsal yatırımcı işlemlerine aracılık eden kurumların son 30 işlem gününde ısrarlı şekilde net alım veya net satım tarafında yer aldığı şirketler görülmektedir.

Yatay eksen, hacim kriterine göre net alıcılı ve net satıcılı şirketlerin son 30 gün içinde kaç gün ilk 10'a girdiğini, dikey eksen ise, bu dönemde ilgili hisse senetlerinin Borsa İstanbul'da sergiledikleri performansı göstermektedir.



1. Bölge, son 30 işlem gününde yabancıların çoğunlukla net alıcı olduğu hisse senetlerinde kaç gün net alım tarafında kaldıklarını ve bu dönemki hisse senedi göreceli performanslarını,

2. Bölge, son 30 işlem gününde yabancıların çoğunlukla net satıcı olduğu hisse senetlerinde kaç gün net satım tarafında kaldıklarını ve bu dönemki hisse senedi göreceli performanslarını göstermektedir.

## Yabancı Kurumların, son 30 günde alım ve satım tarafında ısrarlı olduğu hisselerin göreceli performans incelemesi

Önceki sayfada yer alan şirketlerin, BIST'e görece performansları,

Yatay eksen, hacim kriterine göre net alıcılı ve net satıcılı şirketlerin son 30 gün içinde kaç gün ilk 10'a girdiğini, dikey eksen ise, bu dönemde ilgili hisse senetlerinin Borsa İstanbul'da sergiledikleri göreceli performansı göstermektedir.



Kaynak: Finnet

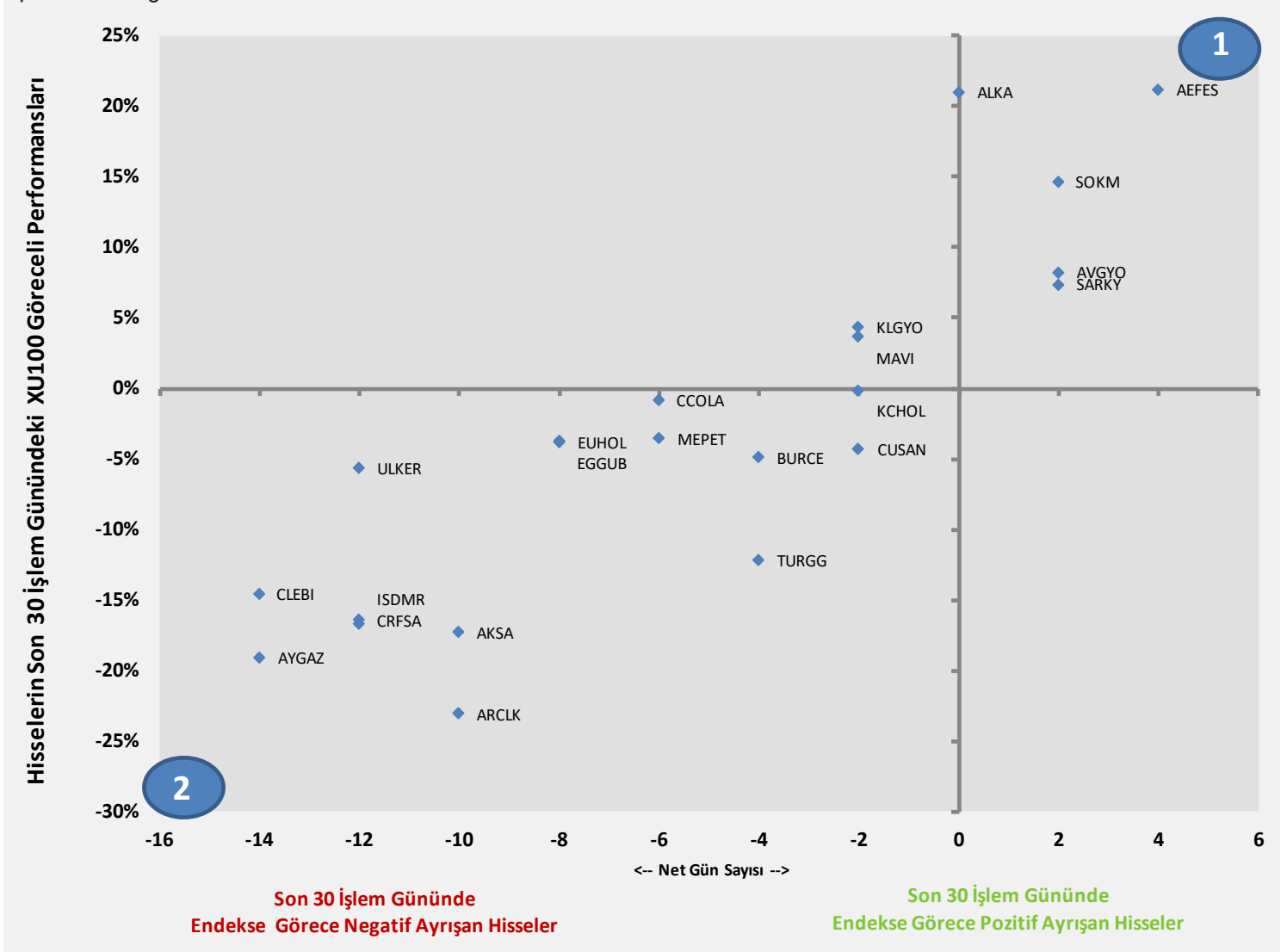
1. Bölge, son 30 işlem gününde yabancıların çoğunlukla net alıcı olduğu hisse senetlerinde kaç gün net alım tarafında kaldıklarını ve bu dönemki hisse senedi göreceli performanslarını,

2. Bölge, son 30 işlem gününde yabancıların çoğunlukla net satıcı olduğu hisse senetlerinde kaç gün net satım tarafında kaldıklarını ve bu dönemki hisse senedi göreceli performanslarını göstermektedir.

## Yabancı Kurumların, son 30 günde alım ve satım tarafında ısrarlı olduğu hisseler için güçlülük incelemesi

Yabancıların, net alım ya da net satım tarafında ısrarlı oldukları hisselerin, son 30 gün içinde BIST 100 endeksine görece pozitif ya da negatif ayrışma sayıları (net) ve bu dönemdeki toplam göreceli performansları.

Yatay eksen, son 30 gün içinde yabancıların net alıcı / net satıcı olduğu şirketlerin bu dönemde BIST göreceli pozitif veya negatif ayrıştığı gün sayılarını, Dikey eksen ise bu dönemde ilgili hisse senetlerinin Borsa İstanbul'da sergiledikleri göreceli performansı göstermektedir.



Kaynak: Finnet

1. Bölge, son 30 günde endeks görece pozitif ayrışma gün sayısı yüksek olan hisse senetlerini ve bu dönemki göreceli performanslarını,

2. Bölge, son 30 günde endeks görece negatif ayrışma gün sayısı yüksek olan hisse senetlerini ve bu dönemki göreceli performanslarını göstermektedir.



## Yatırım Danışmanlığı ve Bireysel Portföy Yönetimi

**Özlem ÜNAL**  
Müdür

**Tuba ŞAHİN**  
Yönetmen

**Semih Can ÖZER**  
Uzman

**Gizem Tetik ARGİN**  
Uzman

**Semih ÖZER**  
Uzman



[yrtedanismanligibpy@halkyatirim.com.tr](mailto:yrtedanismanligibpy@halkyatirim.com.tr)



0(212) 314 81 81

### ÇEKİNCE

"Yatırım Danışmanlığı" hizmeti; aracı kurumlar, portföy yönetim şirketleri, mevduat kabul etmeyen bankalar ile müşteri arasında imzalanacak Yatırım Danışmanlığı sözleşmesi çerçevesinde sunulmaktadır. Burada yer alan bilgi, yorum ve tavsiyeleri, kişilerin yerindelik testi ile belirlediği risk seviyeleri dikkate alınarak, Halk Yatırım Yatırım Danışmanlığı ve Araştırma birimi nezdinde güvenilir olduğuna inanılan bilgi kaynaklarından yararlanarak hazırlanmakta ve kişiye özel sunulmaktadır. Verilen bu tavsiyeler mali durumunuz ile risk ve getiri tercihlerinize uygun olmayabilir. Bu nedenle, risk yapınıza uygun olmayan şekilde sadece burada yer alan bilgilere dayanılarak yatırım kararı verilmesi beklentilerinize uygun sonuçlar doğurmayabilir. Size özel olarak tahsis edilen Yatırım Danışmanınız ile irtibata geçmeniz ve mali durumunuz ve risk seviyelerinize uygun kararları birlikte almanız tavsiye edilir.

Veri ve grafikler güvenilirliğine inandığımız güvenilir kaynaklardan derlenmiş olup, yapılan yorumlar sadece HALK YATIRIM MENKUL DEĞERLER A.Ş. Yatırım Danışmanlığı'nın beklentilerini yansıtmaktadır. Bu bilgiler ışığında yapılan ve yapılacak olan ileriye dönük yatırımların sonuçlarından Şirketimiz hiçbir şekilde sorumlu tutulamaz. Ayrıca, Halk Yatırım Menkul Kıymetler A.Ş.'nin yazılı izni olmadıkça içeriği kısmen ya da tamamen üçüncü kişilerce hiç bir şekil ve ortamda yayınlanamaz, iktisap edilemez, alıntı yapılamaz, kullanılamaz. İletti, gönderilen kişiye özel ve münhasırdır. İlave olarak, bu raporun gönderildiği ve yukarıdaki açıklamalarımız doğrultusunda kullanıldığı ülkelerdeki yasal düzenlemelerden kaynaklı tüm talep ve dava haklarımız saklıdır.

Uyarı Notu: Bu e-posta'nın içerdiği bilgiler (ekleri dahil olmak üzere) gizlidir. Onayınız olmaksızın üçüncü kişilere açıklanamaz. Bu mesajın gönderilmek istendiği kişi değilseniz, lütfen mesajı sisteminizden derhal siliniz. Halk Yatırım Menkul Değerler A.Ş. bu mesajın içerdiği bilgilerin doğruluğu veya eksiksiz olduğu konusunda bir garanti vermemektedir. Bu nedenle bilgilerin ne şekilde olursa olsun, içeriğinden, iletilmesinden, alınmasından, saklanmasından sorumlu değildir. Bu mesajın içeriği yazarına ait olup, Halk Yatırım Menkul Değerler A.Ş.'nin görüşlerini içermeyebilir.