

# YABANCI KURUM İŞLEMLERİ ANALİZİ YATIRIM DANIŞMANLIĞI



 **HALKYATIRIM**

[halkyatirim.com.tr](http://halkyatirim.com.tr) | 444 42 55

# BIST'te Yabancı Kurum İşlemleri Analizi

#Yatırım #BIST #İşlemAnalizi #Analiz #YatırımDanışmanlığı #YabancıKurum #Son30



31 Ağustos 2022

Borsa İstanbul'da ağırlıklı olarak yabancı kurumsal yatırımcı işlemlerine aracılık eden kurumlardan derlediğimiz verilere göre 29 Ağustos tarihinde bu kurumlar toplam 9.738 milyon TL alım 9.857 milyon TL satım ile **"net 119 milyon TL satış"** gerçekleştirdi. Hacim ve kademelere göre alım tarafında **KNFRT** dikkat çekerken, en çok satılan hisselerde ise öne çıkan bir senet bulunmamaktadır.

Haftalık kümülatif para çıkışı **"net 782 milyon TL"** olurken, son bir aylık kümülatif rakamlarda ise **"net 1.680 milyon TL"** para girişi görülmüştür.

BIST'te işlem gören şirketlerde gerçekleşen net alım ve net satım miktarlarının ortalama günlük işlem miktarlarına göre sıralı listesini (ilk 10 ve son 10 hisse) aşağıda görebilirsiniz:

BIST'te işlem gören şirketlerde gerçekleşen net alım ve net satım miktarlarının kademelerde bekleyen emir miktarına göre sıralı listesini (ilk 10 ve son 10 hisse) aşağıda görebilirsiniz:

Hacime Göre İlk ve Son 10									
Günlük - /aa/2022									
Net A-S / Hacim Oranına göre İlk 10					Net A-S / Hacim Oranına göre Son 10				
#	Hisse	NA/H	Net Alış	Değişim	#	Hisse	NS/H	Net Satış	Değişim
	XU030	-1.5%	-46,797,476	0.92%					
	XU050	-0.9%	-35,846,942	0.70%					
	XU100	-0.5%	-24,147,267	0.60%					
	100-X	-2.1%	-30,141,336						
1	KNFRT	16%	249,535	6.32%	1	DESPC	-38%	-322,785	-1.65%
2	VERUS	14%	27,490	0.67%	2	AVOD	-19%	-5,881,441	-8.53%
3	PRKME	14%	743,482	6.09%	3	DGATE	-19%	-191,592	-1.57%
4	ISGYO	13%	1,053,486	-1.64%	4	YUNSA	-18%	-139,130	-3.10%
5	ALKA	13%	105,937	4.38%	5	CRFSA	-18%	-158,702	-1.73%
6	BAKAB	12%	65,442	7.60%	6	KENT	-16%	-997	-0.55%
7	YGGYO	11%	12,808	0.09%	7	PINSU	-15%	-477,025	-1.72%
8	METRO	11%	3,372,505	0.00%	8	BNTAS	-14%	-1,203,106	0.92%
9	EMKEL	10%	587,655	4.67%	9	CCOLA	-14%	-47,306	-0.88%
10	CRDFA	10%	448,468	3.00%	10	ADESE	-13%	-13,613,134	-4.59%

NA/H ve NS/H son güne ait net yabancı alış/satış adedinin son bir aylık ortalama günlük işlem adedine oranı

Kademelere Göre İlk ve Son 10									
Günlük - /aa/2022									
Net A-S / Kademe Oranına göre İlk 10					Net A-S / Kademe Oranına göre Son 10				
#	Hisse	NA/K	Net Alış	Değişim	#	Hisse	NS/K	Net Satış	Değişim
	XU030	-1.5%	-46,797,476	0.92%					
	XU050	-0.9%	-35,846,942	0.70%					
	XU100	-0.5%	-24,147,267	0.60%					
	100-X	-2.1%	-30,141,336						
1	KNFRT	2495 x	249,535	6.32%	1	ALKIM	-948 x	-212,083	2.41%
2	HEKTS	2282 x	868,857	3.13%	2	FORMIT	-905 x	-633,227	-0.59%
3	BUCIM	1097 x	2,895,874	3.58%	3	TUKAS	-678 x	-1,916,149	-1.63%
4	DERIM	418 x	173,258	0.27%	4	TOASO	-494 x	-397,378	4.05%
5	ALGYO	365 x	104,041	-0.39%	5	AEFES	-417 x	-478,524	-2.26%
6	GLYHO	358 x	2,915,026	3.09%	6	AKFGY	-359 x	-8,112,118	-6.25%
7	BAGFS	201 x	235,259	7.34%	7	TKFEN	-253 x	-536,843	2.54%
8	ULKER	192 x	242,583	-0.46%	8	SOKM	-217 x	-343,654	-2.00%
9	TUPRS	163 x	502,198	5.06%	9	ASELS	-196 x	-2,381,166	-0.90%
10	KCHOL	137 x	814,278	-1.23%	10	ITTFH	-166 x	-183,719	-2.62%

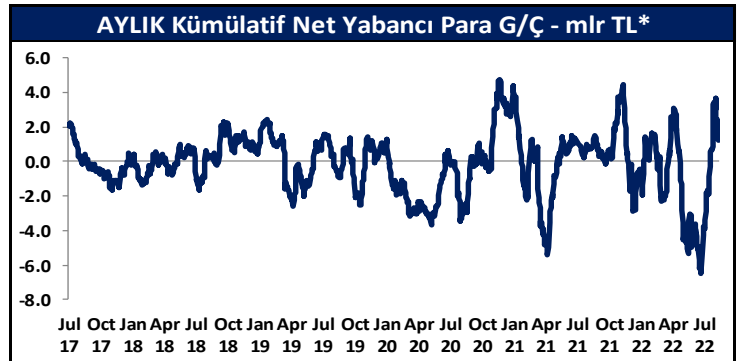
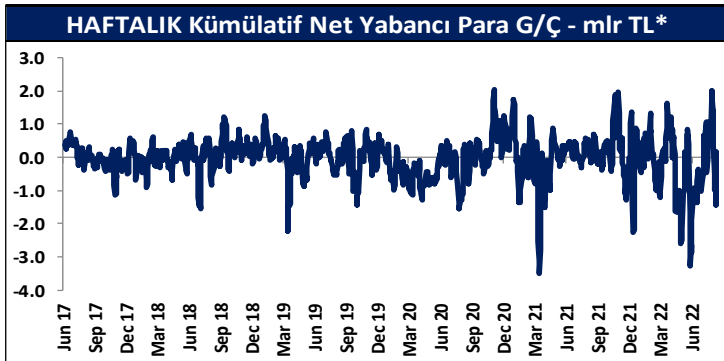
NA/K ve NS/K son güne ait net yabancı alış/satış adedinin ortalama kademede hisse adedine oranı

Haftalık									
Net A-S / Hacim Oranına göre İlk 10									
#	Hisse	NA/H	Net Alış	Değişim	#	Hisse	NS/H	Net Satış	Değişim
	XU030	-0.7%	-22,439,367	4.23%					
	XU050	-0.2%	-6,602,429	3.80%					
	XU100	-0.4%	-18,477,891	3.35%					
	100-X	-2.4%	-34,452,599						
1	BIMAS	47%	2,950,704	1.63%	1	SILVR	-52%	-656,722	-11.75%
2	PAGYO	39%	108,748	-0.35%	2	TCELL	-51%	-25,537,477	10.95%
3	EDIP	39%	2,079,580	9.76%	3	CCOLA	-47%	-159,737	-4.62%
4	BTCIM	37%	247,458	9.31%	4	CRFSA	-40%	-358,939	-4.09%
5	IHEVA	33%	3,302,930	1.71%	5	DESPC	-36%	-300,070	-0.58%
6	CEMAS	32%	18,943,138	-5.13%	6	ALARK	-33%	-2,590,150	1.15%
7	KNFRT	31%	470,915	9.08%	7	MAVI	-33%	-500,946	-2.96%
8	ISGYO	29%	2,401,155	-1.02%	8	PGSUS	-30%	-808,722	-2.89%
9	BIZIM	28%	555,667	2.33%	9	AKSEN	-26%	-2,582,489	-2.56%
10	VERUS	26%	53,379	2.20%	10	TMPOL	-26%	-109,614	-1.16%

NA/H ve NS/H son 1 haftaya ait net yabancı alış/satış adedinin son bir aylık ortalama günlük işlem adedine oranı

Haftalık									
Net A-S / Kademe Oranına göre İlk 10									
#	Hisse	NA/K	Net Alış	Değişim	#	Hisse	NS/K	Net Satış	Değişim
	XU030	-0.7%	-22,439,367	4.23%					
	XU050	-0.2%	-6,602,429	3.80%					
	XU100	-0.4%	-18,477,891	3.35%					
	100-X	-2.4%	-34,452,599						
1	KNFRT	4709 x	470,915	9.08%	1	FORMIT	-2315 x	-1,620,310	-1.17%
2	ALKIM	2595 x	580,837	10.90%	2	BUCIM	-1561 x	-4,122,869	1.76%
3	BIMAS	1960 x	2,950,704	1.63%	3	TCELL	-1454 x	-25,537,477	10.95%
4	ALGYO	1551 x	441,936	-0.72%	4	TOASO	-1336 x	-1,074,979	5.32%
5	DERIM	1199 x	496,604	1.79%	5	PGSUS	-1141 x	-808,722	-2.89%
6	ITTFH	1146 x	1,269,410	0.00%	6	TKFEN	-893 x	-1,891,979	-2.22%
7	HEKTS	1108 x	421,979	-0.29%	7	MAVI	-769 x	-500,946	-2.96%
8	SOKM	972 x	1,537,769	1.25%	8	KARTN	-731 x	-73,140	-5.38%
9	KLMSN	651 x	424,906	-8.39%	9	PEKGY	-612 x	-3,937,659	-0.97%
10	KCHOL	605 x	3,588,441	0.04%	10	ADEL	-530 x	-122,346	14.00%

NA/K ve NS/K son güne ait net yabancı alış/satış adedinin ortalama kademede hisse adedine oranı



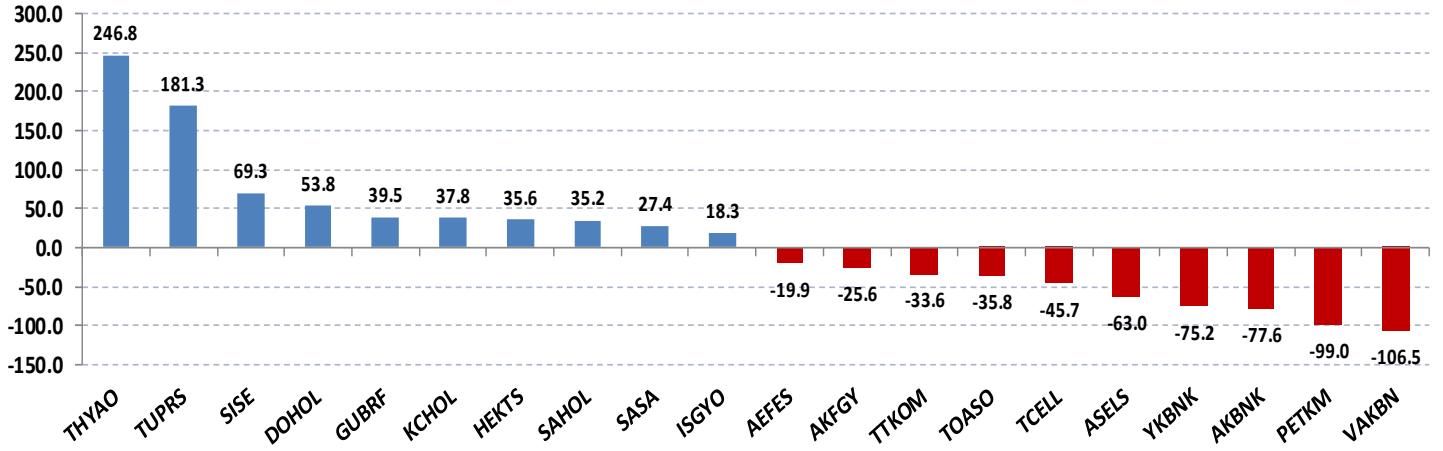
\* Haftalık ve aylık net yabancı para giriş / çıkış tutarları, verileri derlediğimiz kurumların geriye doğru 5 ve 22 işlem gününe ait net alım – satım toplamları üzerinden hesaplanmaktadır. Veriler, fiyat değişimlerinden arındırılmamış TL bazlı nominal alım – satım toplamlarını göstermektedir.

Tutara Göre İlk ve Son 10 - Günlük							Tutara Göre İlk ve Son 10 - Haftalık								
Günlük - /aa/2022							Haftalık								
Net para girişine göre ilk 10			Net para çıkışına göre ilk 10				Net para girişine göre ilk 10			Net para çıkışına göre ilk 10					
#	Hisse	Adet	Tutar	#	Hisse	Adet	Tutar	#	Hisse	Adet	Tutar	#	Hisse	Adet	Tutar
1	THYAO	3,503,418	246,815,766	1	VAKBN	-16,019,911	-106,532,410	1	BIMAS	2,950,704	331,364,005	1	TCELL	-25,537,477	-563,867,498
2	TUPRS	502,198	181,343,704	2	PETKM	-7,359,664	-98,987,486	2	KCHOL	3,588,441	166,575,409	2	PGSUS	-808,722	-165,626,364
3	SISE	2,791,767	69,291,651	3	AKBNK	-6,526,489	-77,599,949	3	DOHOL	28,041,132	152,824,168	3	VAKBN	-19,883,642	-132,226,217
4	DOHOL	9,878,899	53,839,997	4	YKBNK	-10,954,825	-75,150,102	4	YKBNK	17,310,921	118,752,921	4	ALARK	-2,590,150	-122,514,110
5	GUBRF	337,410	39,510,692	5	ASELS	-2,381,166	-63,005,643	5	SAHOL	4,279,516	110,411,523	5	GARAN	-4,243,463	-102,776,677
6	KCHOL	814,278	37,798,791	6	TCELL	-2,069,922	-45,703,880	6	AKBNK	8,827,695	104,961,293	6	TTKOM	-9,287,107	-101,322,339
7	HEKTS	868,857	35,553,623	7	TOASO	-397,378	-35,763,995	7	GUBRF	738,417	86,468,631	7	TOASO	-1,074,979	-96,748,120
8	SAHOL	1,365,793	35,237,453	8	TTKOM	-3,083,224	-33,637,973	8	TUPRS	217,112	78,399,118	8	AKSEN	-2,582,489	-72,722,886
9	SASA	517,407	27,448,462	9	AKFGY	-8,112,118	-25,553,172	9	SASA	1,105,165	58,628,999	9	SISE	-2,913,334	-72,308,959
10	ISGYO	1,053,486	18,320,123	10	AEFES	-478,524	-19,858,752	10	ISGYO	2,401,155	41,756,089	10	TKFEN	-1,891,979	-53,429,499

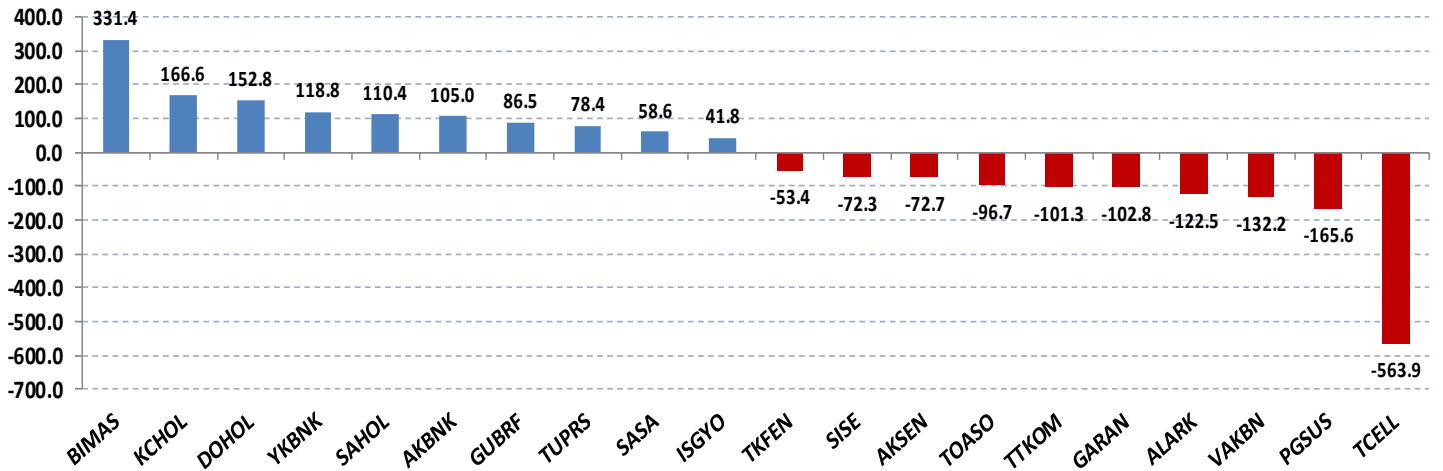
Net parasal büyüklük (tutar) bazında günlük olarak en fazla alınan ve en fazla satılan hisse senetleri

Net parasal büyüklük (tutar) bazında haftalık olarak en fazla alınan ve en fazla satılan hisse senetleri

### Günlük net para giriş - çıkışı (milyon TL, ilk ve son 10 hisse)



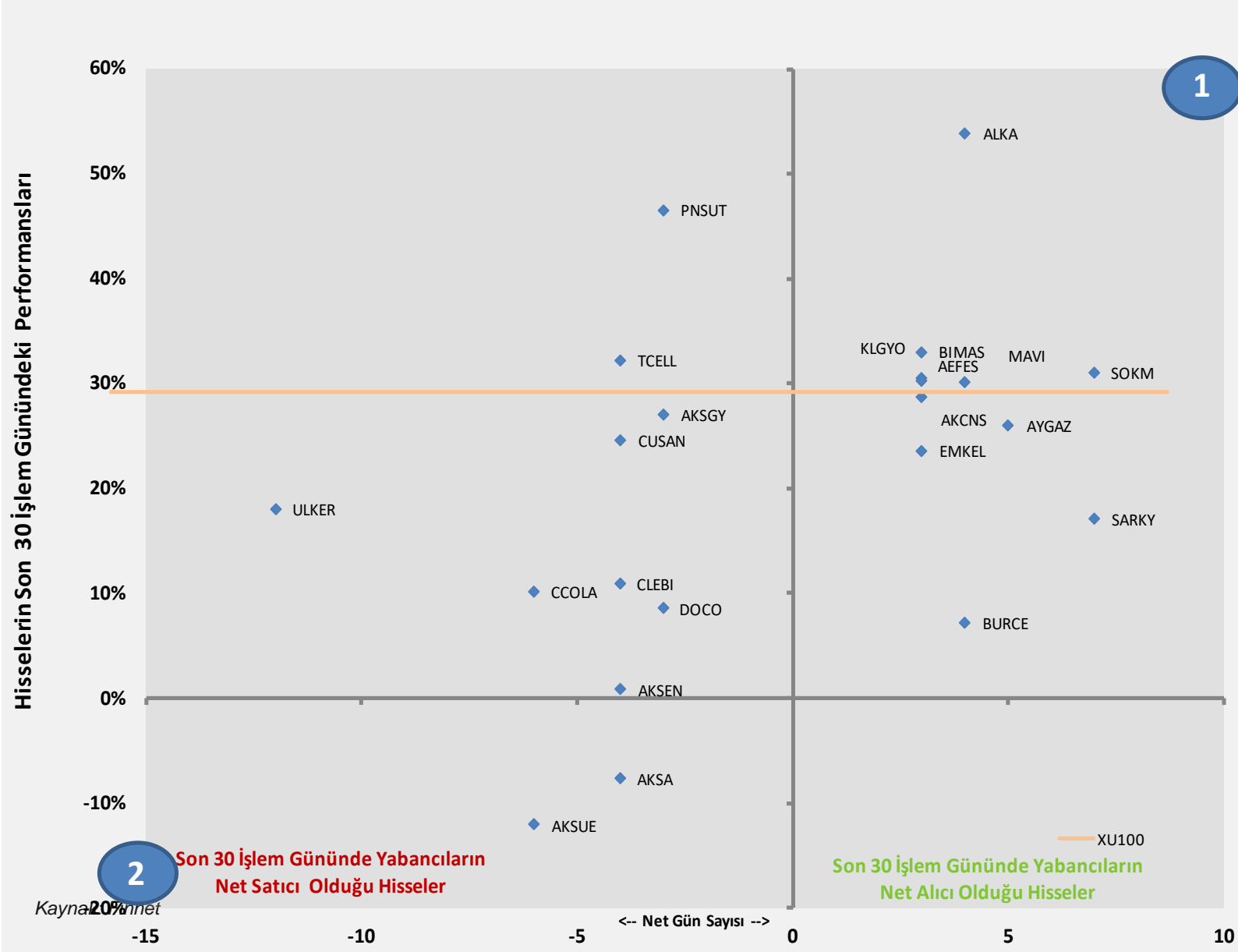
### Haftalık net para giriş - çıkışı (milyon TL, ilk ve son 10 hisse)



## Yabancı Kurumların, son 30 günde alım ve satım tarafında ısrarlı olduğu hisseler

Aşağıdaki grafikte, Borsa İstanbul'da ağırlıklı olarak yabancı kurumsal yatırımcı işlemlerine aracılık eden kurumların son 30 işlem gününde ısrarlı şekilde net alım veya net satım tarafında yer aldığı şirketler görülmektedir.

Yatay eksen, hacim kriterine göre net alıcılı ve net satıcılı şirketlerin son 30 gün içinde kaç gün ilk 10'a girdiğini, dikey eksen ise, bu dönemde ilgili hisse senetlerinin Borsa İstanbul'da sergiledikleri performansı göstermektedir.



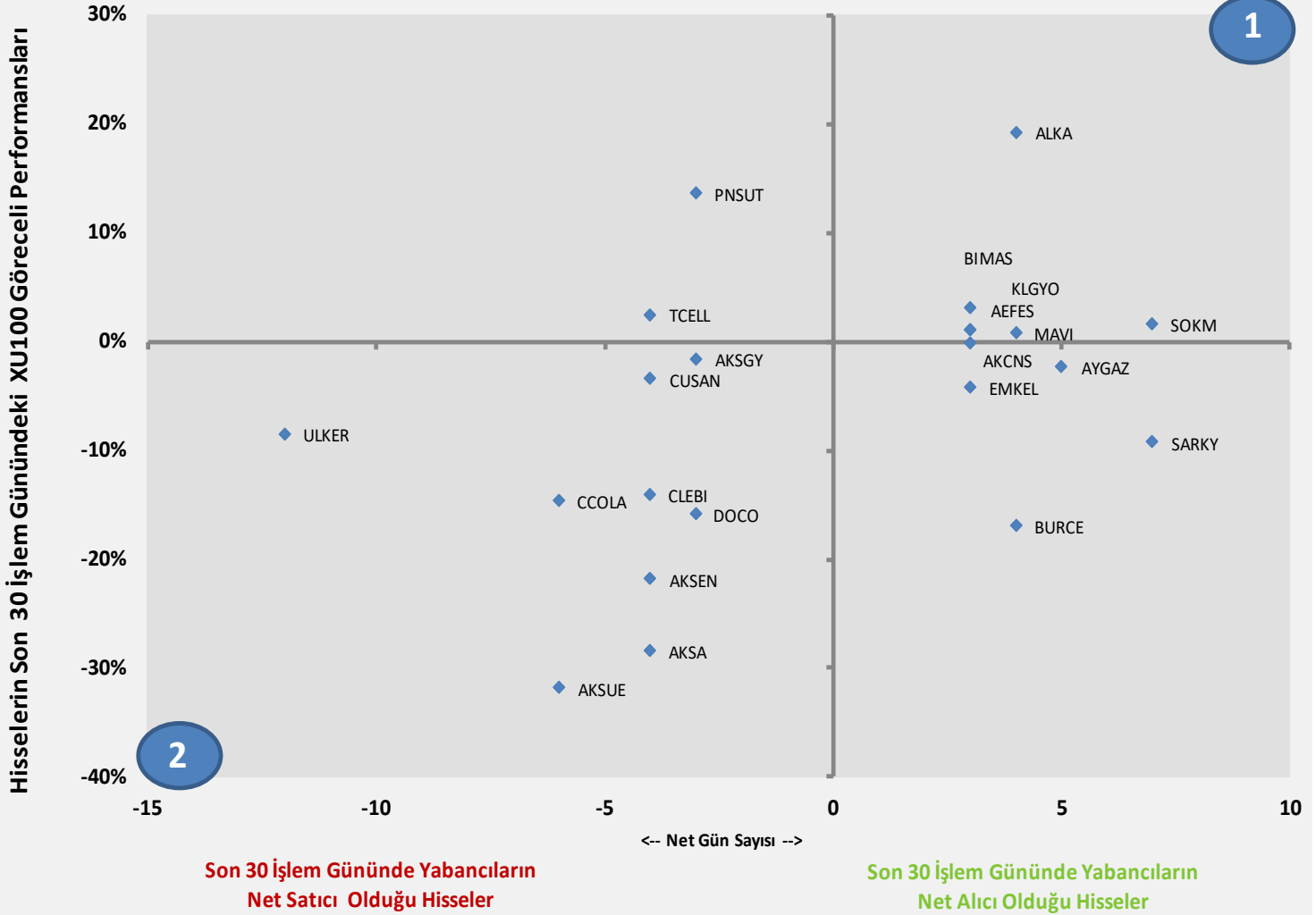
1. Bölge, son 30 işlem gününde yabancıların çoğunlukla net alıcı olduğu hisse senetlerinde kaç gün net alım tarafında kaldıklarını ve bu dönemki hisse senedi göreceli performanslarını,

2. Bölge, son 30 işlem gününde yabancıların çoğunlukla net satıcı olduğu hisse senetlerinde kaç gün net satım tarafında kaldıklarını ve bu dönemki hisse senedi göreceli performanslarını göstermektedir.

## Yabancı Kurumların, son 30 günde alım ve satım tarafında ısrarlı olduğu hisselerin göreceli performans incelemesi

Önceki sayfada yer alan şirketlerin, BIST'e görece performansları,

Yatay eksen, hacim kriterine göre net alıcılı ve net satıcılı şirketlerin son 30 gün içinde kaç gün ilk 10'a girdiğini, dikey eksen ise, bu dönemde ilgili hisse senetlerinin Borsa İstanbul'da sergiledikleri göreceli performansı göstermektedir.



Kaynak: Finnet

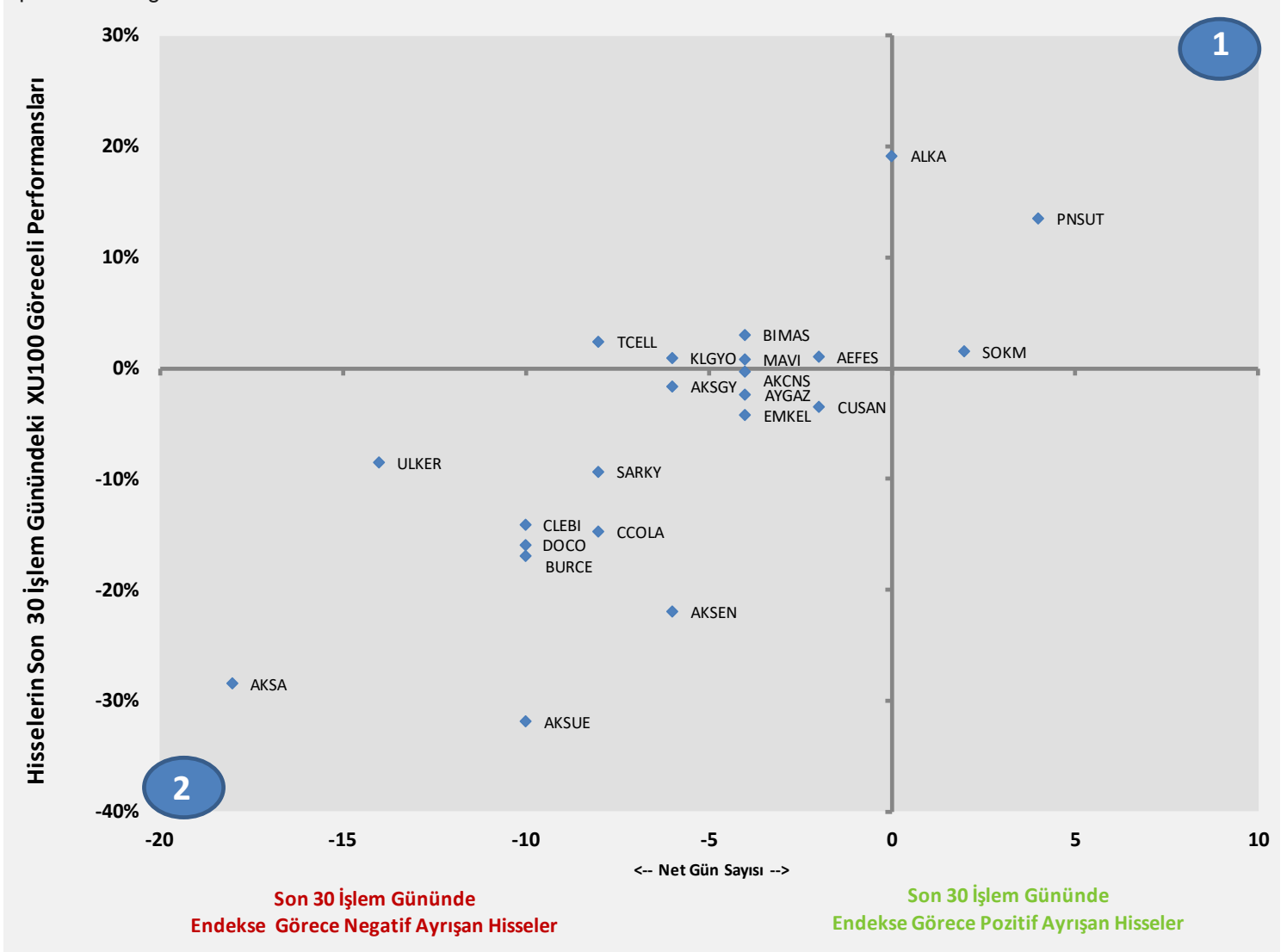
1. Bölge, son 30 işlem gününde yabancıların çoğunlukla net alıcı olduğu hisse senetlerinde kaç gün net alım tarafında kaldıklarını ve bu dönemki hisse senedi göreceli performanslarını,

2. Bölge, son 30 işlem gününde yabancıların çoğunlukla net satıcı olduğu hisse senetlerinde kaç gün net satım tarafında kaldıklarını ve bu dönemki hisse senedi göreceli performanslarını göstermektedir.

## Yabancı Kurumların, son 30 günde alım ve satım tarafında ısrarlı olduğu hisseler için güçlülük incelemesi

Yabancıların, net alım ya da net satım tarafında ısrarlı oldukları hisselerin, son 30 gün içinde BIST 100 endeksine görece pozitif ya da negatif ayrışma sayıları (net) ve bu dönemdeki toplam göreceli performansları.

Yatay eksen, son 30 gün içinde yabancıların net alıcı / net satıcı olduğu şirketlerin bu dönemde BIST göreceli pozitif veya negatif ayrıştığı gün sayılarını, Dikey eksen ise bu dönemde ilgili hisse senetlerinin Borsa İstanbul'da sergiledikleri göreceli performansı göstermektedir.



Kaynak: Finnet

1. Bölge, son 30 günde endeks görece pozitif ayrışma gün sayısı yüksek olan hisse senetlerini ve bu dönemki göreceli performanslarını,

2. Bölge, son 30 günde endeks görece negatif ayrışma gün sayısı yüksek olan hisse senetlerini ve bu dönemki göreceli performanslarını göstermektedir.



## Yatırım Danışmanlığı ve Bireysel Portföy Yönetimi

**Özlem ÜNAL**  
Müdür

**Tuba ŞAHİN**  
Yönetmen

**Semih Can ÖZER**  
Uzman

**Gizem Tetik ARGİN**  
Uzman

**Semih ÖZER**  
Uzman



[yrtدانismanligibpy@halkyatirim.com.tr](mailto:yrtدانismanligibpy@halkyatirim.com.tr)



0(212) 314 81 81

### ÇEKİNCE

"Yatırım Danışmanlığı" hizmeti; aracı kurumlar, portföy yönetim şirketleri, mevduat kabul etmeyen bankalar ile müşteri arasında imzalanacak Yatırım Danışmanlığı sözleşmesi çerçevesinde sunulmaktadır. Burada yer alan bilgi, yorum ve tavsiyeleri, kişilerin yerindelik testi ile belirlediği risk seviyeleri dikkate alınarak, Halk Yatırım Yatırım Danışmanlığı ve Araştırma birimi nezdinde güvenilir olduğuna inanılan bilgi kaynaklarından yararlanarak hazırlanmakta ve kişiye özel sunulmaktadır. Verilen bu tavsiyeler mali durumunuz ile risk ve getiri tercihlerinize uygun olmayabilir. Bu nedenle, risk yapınıza uygun olmayan şekilde sadece burada yer alan bilgilere dayanılarak yatırım kararı verilmesi beklentilerinize uygun sonuçlar doğurmayabilir. Size özel olarak tahsis edilen Yatırım Danışmanınız ile irtibata geçmeniz ve mali durumunuz ve risk seviyelerinize uygun kararları birlikte almanız tavsiye edilir.

Veri ve grafikler güvenilirliğine inandığımız güvenilir kaynaklardan derlenmiş olup, yapılan yorumlar sadece HALK YATIRIM MENKUL DEĞERLER A.Ş. Yatırım Danışmanlığı'nın beklentilerini yansıtmaktadır. Bu bilgiler ışığında yapılan ve yapılacak olan ileriye dönük yatırımların sonuçlarından Şirketimiz hiçbir şekilde sorumlu tutulamaz. Ayrıca, Halk Yatırım Menkul Kıymetler A.Ş.'nin yazılı izni olmadıkça içeriği kısmen ya da tamamen üçüncü kişilerce hiç bir şekil ve ortamda yayınlanamaz, iktisap edilemez, alıntı yapılamaz, kullanılamaz. İletti, gönderilen kişiye özel ve münhasırdır. İlave olarak, bu raporun gönderildiği ve yukarıdaki açıklamalarımız doğrultusunda kullanıldığı ülkelerdeki yasal düzenlemelerden kaynaklı tüm talep ve dava haklarımız saklıdır.

Uyarı Notu: Bu e-posta'nın içerdiği bilgiler (ekleri dahil olmak üzere) gizlidir. Onayınız olmaksızın üçüncü kişilere açıklanamaz. Bu mesajın gönderilmek istendiği kişi değilseniz, lütfen mesajı sisteminizden derhal siliniz. Halk Yatırım Menkul Değerler A.Ş. bu mesajın içerdiği bilgilerin doğruluğu veya eksiksiz olduğu konusunda bir garanti vermemektedir. Bu nedenle bilgilerin ne şekilde olursa olsun, içeriğinden, iletilmesinden, alınmasından, saklanmasından sorumlu değildir. Bu mesajın içeriği yazarına ait olup, Halk Yatırım Menkul Değerler A.Ş.'nin görüşlerini içermeyebilir.