

# YABANCI KURUM İŞLEMLERİ ANALİZİ YATIRIM DANIŞMANLIĞI



 **HALKYATIRIM**

[halkyatirim.com.tr](http://halkyatirim.com.tr) | 444 42 55

# BIST'te Yabancı Kurum İşlemleri Analizi

#Yatırım #BIST #İşlemAnalizi #Analiz #YatırımDanışmanlığı #YabancıKurum #Son30



12 Ağustos 2022

Borsa İstanbul'da ağırlıklı olarak yabancı kurumsal yatırımcı işlemlerine aracılık eden kurumlardan derlediğimiz verilere göre 11 Ağustos tarihinde bu kurumlar toplam 6.250 milyon TL alım 6.165 milyon TL satım ile **"net 85 milyon TL alış"** gerçekleştirdi. Hacim ve kademelere göre alım tarafında **MGROS, SOKM, BIMAS** dikkat çekerken, en çok satılan hisselerde ise **AEFES, KCHOL, TOASO, AKFGY** öne çıkıyor.

Haftalık kümülatif para girişi **"net 2.003 milyon TL"** olurken, son bir aylık kümülatif rakamlarda ise **"net 3.278 milyon TL"** para girişi görülüyor.

BIST'te işlem gören şirketlerde gerçekleşen net alım ve net satım miktarlarının ortalama günlük işlem miktarlarına göre sıralı listesini (ilk 10 ve son 10 hisse) aşağıda görebilirsiniz:

BIST'te işlem gören şirketlerde gerçekleşen net alım ve net satım miktarlarının kademelerde bekleyen emir miktarına göre sıralı listesini (ilk 10 ve son 10 hisse) aşağıda görebilirsiniz:

Hacime Göre İlk ve Son 10									
Günlük - 11/08/2022									
Net A-S / Hacim Oranına göre İlk 10				Net A-S / Hacim Oranına göre Son 10					
#	Hisse	NA/H	Net Alış	Değişim	#	Hisse	NS/H	Net Satış	Değişim
	XU030	1.7%	31,268,450	1.66%					
	XU050	1.2%	33,833,860	1.47%					
	XU100	1.3%	44,409,342	1.37%					
	100-X	-2.9%	-31,584,352						
1	CRFSA	47%	298,060	1.06%	1	YGYO	-54%	-7,416,438	9.47%
2	ALKA	33%	193,947	8.40%	2	DOCO	-29%	-2,839	-5.72%
3	MGROS	32%	865,060	2.42%	3	AEFES	-26%	-1,128,141	-2.92%
4	GSRAY	30%	10,930,647	9.91%	4	KCHOL	-22%	-4,338,393	0.88%
5	PETUN	30%	129,813	3.01%	5	HURGZ	-19%	-1,898,738	2.60%
6	YATAS	29%	802,238	1.92%	6	RYSAS	-18%	-265,704	-1.33%
7	SOKM	28%	2,497,954	3.10%	7	TOASO	-16%	-1,274,254	-0.84%
8	BIMAS	25%	1,176,921	7.67%	8	AKSEN	-16%	-1,297,107	-2.06%
9	AKBNK	17%	23,376,786	2.76%	9	VKGYO	-16%	-4,130,712	-0.75%
10	MEPET	17%	480,292	0.29%	10	AKFGY	-15%	-9,756,380	-3.15%

NA/H ve NS/H son güne ait net yabancı alış/satış adedinin son bir aylık ortalama günlük işlem adedine oranı

Kademelere Göre İlk ve Son 10									
Günlük - 11/08/2022									
Net A-S / Kademe Oranına göre İlk 10				Net A-S / Kademe Oranına göre Son 10					
#	Hisse	NA/K	Net Alış	Değişim	#	Hisse	NS/K	Net Satış	Değişim
	XU030	1.7%	31,268,450	1.66%					
	XU050	1.2%	33,833,860	1.47%					
	XU100	1.3%	44,409,342	1.37%					
	100-X	-2.9%	-31,584,352						
1	SOKM	1578 x	2,497,954	3.10%	1	HEKTS	-2444 x	-930,391	-2.61%
2	KARTN	1024 x	102,414	2.85%	2	TOASO	-1584 x	-1,274,254	-0.84%
3	BIMAS	782 x	1,176,921	7.67%	3	AEFES	-983 x	-1,128,141	-2.92%
4	ALKIM	674 x	150,944	1.03%	4	KCHOL	-732 x	-4,338,393	0.88%
5	ITTFH	627 x	693,892	-1.10%	5	FROTO	-583 x	-207,139	0.00%
6	KNFRT	314 x	31,431	0.58%	6	AKFGY	-432 x	-9,756,380	-3.15%
7	LOGO	290 x	54,253	0.75%	7	KOZAL	-323 x	-559,354	-3.12%
8	TKFEN	236 x	499,256	1.49%	8	BUCIM	-292 x	-772,103	0.00%
9	MGROS	226 x	865,060	2.42%	9	PEKGY	-227 x	-1,462,596	-3.41%
10	MAVI	193 x	125,517	0.29%	10	BAGFS	-198 x	-231,631	0.38%

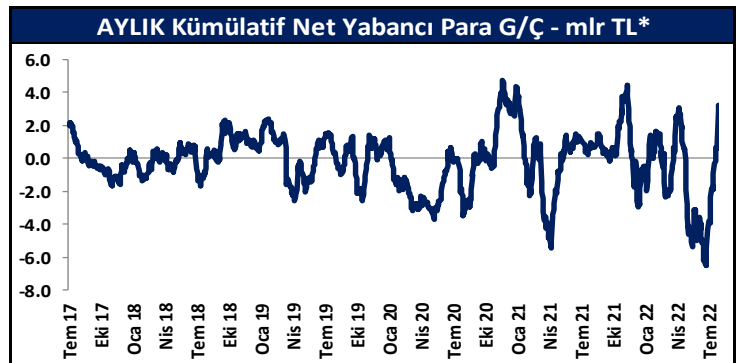
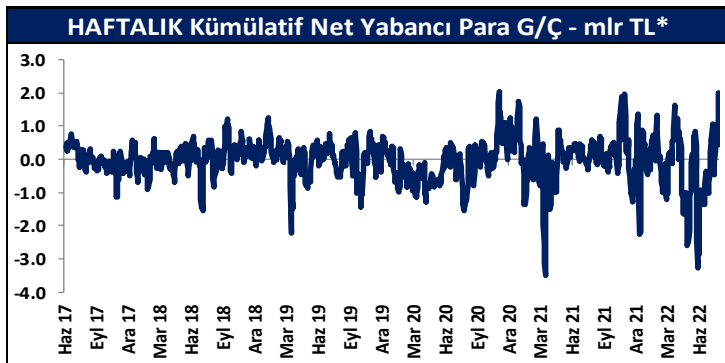
NA/K ve NS/K son güne ait net yabancı alış/satış adedinin ortalama kademede hisse adedine oranı

Haftalık									
Net A-S / Hacim Oranına göre İlk 10									
#	Hisse	NA/H	Net Alış	Değişim	#	Hisse	NS/H	Net Satış	Değişim
	XU030	7.2%	131,239,387	6.18%					
	XU050	3.2%	87,982,929	5.58%					
	XU100	3.3%	115,204,836	5.32%					
	100-X	-3.4%	-37,030,584						
1	ALKA	55%	326,700	30.29%	1	YGYO	-62%	-8,614,324	23.81%
2	PETUN	53%	231,138	1.82%	2	DOCO	-54%	-5,340	-3.20%
3	SOKM	50%	4,419,057	14.04%	3	AVGYO	-47%	-1,251,198	6.54%
4	MPARK	49%	308,110	3.84%	4	AKSA	-43%	-936,305	-0.81%
5	CRFSA	44%	279,276	0.00%	5	BURCE	-38%	-94,069	-2.33%
6	AKENR	44%	10,211,133	0.00%	6	PNSUT	-34%	-160,057	-1.51%
7	AYGAZ	39%	313,354	1.05%	7	METRO	-34%	-4,754,368	8.91%
8	MGROS	38%	1,027,347	17.03%	8	GOODY	-33%	-695,524	-4.23%
9	GSRAY	37%	13,211,360	36.76%	9	ALCAR	-29%	-27,199	-0.09%
10	GARAN	36%	21,739,439	18.88%	10	YYAPI	-25%	-3,927,543	10.00%

NA/H ve NS/H son 1 haftaya ait net yabancı alış/satış adedinin son bir aylık ortalama günlük işlem adedine oranı

Haftalık									
Net A-S / Kademe Oranına göre İlk 10									
#	Hisse	NA/K	Net Alış	Değişim	#	Hisse	NS/K	Net Satış	Değişim
	XU030	7.2%	131,239,387	6.18%					
	XU050	3.2%	87,982,929	5.58%					
	XU100	3.3%	115,204,836	5.32%					
	100-X	-3.4%	-37,030,584						
1	SOKM	2792 x	4,419,057	14.04%	1	HEKTS	-8234 x	-3,134,939	-2.46%
2	KNFRT	2594 x	259,354	3.33%	2	PEKGY	-838 x	-5,392,602	17.86%
3	KARTN	1677 x	167,657	3.57%	3	FROTO	-497 x	-176,450	0.00%
4	FORMT	872 x	610,640	7.02%	4	KCHOL	-493 x	-2,922,981	6.68%
5	ITTFH	842 x	932,910	-6.74%	5	BUCIM	-453 x	-1,196,819	0.00%
6	LOGO	834 x	156,084	3.05%	6	KOZAL	-436 x	-755,548	-11.05%
7	SAHOL	745 x	14,138,651	11.76%	7	BAGFS	-351 x	-410,885	1.43%
8	BIMAS	696 x	1,048,248	16.37%	8	AKFGY	-327 x	-7,378,870	-1.77%
9	AEFES	663 x	760,745	1.91%	9	ALCAR	-272 x	-27,199	-0.09%
10	DERIM	619 x	256,577	1.32%	10	ULKER	-254 x	-322,078	4.10%

NA/K ve NS/K son güne ait net yabancı alış/satış adedinin ortalama kademede hisse adedine oranı



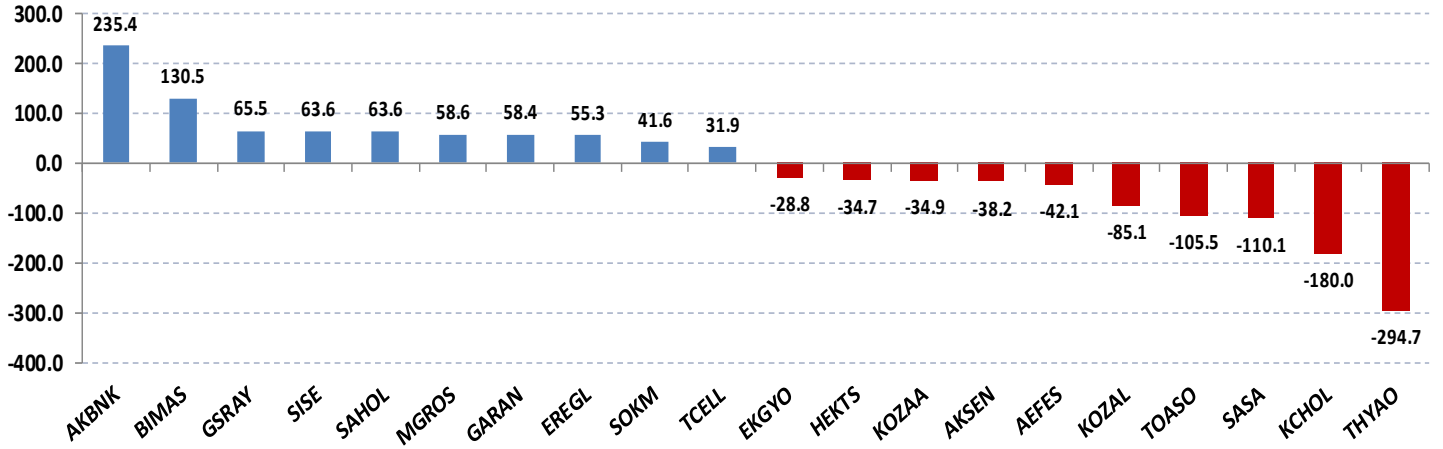
\* Haftalık ve aylık net yabancı para girişi / çıkışı tutarları, verileri derlediğimiz kurumların geriye doğru 5 ve 22 işlem gününe ait net alım - satım toplamları üzerinden hesaplanmaktadır. Veriler, fiyat değişimlerinden arındırılmamış TL bazlı nominal alım - satım toplamlarını göstermektedir.

Tutara Göre İlk ve Son 10 - Günlük							Tutara Göre İlk ve Son 10 - Haftalık								
Günlük - 11/08/2022							Haftalık								
Net para girişine göre ilk 10			Net para çıkışına göre ilk 10				Net para girişine göre ilk 10			Net para çıkışına göre ilk 10					
#	Hisse	Adet	Tutar	#	Hisse	Adet	Tutar	#	Hisse	Adet	Tutar	#	Hisse	Adet	Tutar
1	AKBNK	23,376,786	235,404,238	1	THYAO	-4,799,498	-294,689,200	1	AKBNK	45,273,477	455,903,915	1	KCHOL	-2,922,981	-121,303,711
2	BIMAS	1,176,921	130,520,548	2	KCHOL	-4,338,393	-180,043,323	2	SAHOL	14,138,651	341,307,034	2	HEKTS	-3,134,939	-116,933,215
3	GSRAY	10,930,647	65,474,574	3	SASA	-2,089,101	-110,095,619	3	THYAO	5,359,521	329,074,611	3	KOZAL	-755,548	-114,918,783
4	SISE	2,622,058	63,558,688	4	TOASO	-1,274,254	-105,508,260	4	YKBNK	21,238,542	119,360,608	4	SKBNK	-43,390,378	-111,079,368
5	SAHOL	2,632,598	63,550,923	5	KOZAL	-559,354	-85,077,675	5	EREGL	5,991,988	118,461,597	5	SASA	-2,006,975	-105,767,595
6	MGROS	865,060	58,564,530	6	AEFES	-1,128,141	-42,057,107	6	BIMAS	1,048,248	116,250,702	6	GARAN	-4,128,947	-74,610,073
7	GARAN	3,233,836	58,435,425	7	AKSEN	-1,297,107	-38,186,828	7	EKGYO	30,395,586	110,943,890	7	KRDMD	-6,294,757	-69,934,751
8	EREGL	2,797,505	55,306,674	8	KOZAA	-1,347,512	-34,900,560	8	SISE	3,639,018	88,209,789	8	AKSA	-936,305	-57,582,741
9	SOKM	2,497,954	41,590,929	9	HEKTS	-930,391	-34,703,583	9	GSRAY	13,211,360	79,136,044	9	KOZAA	-1,567,504	-40,598,342
10	TCELL	1,761,774	31,940,964	10	EKGYO	-7,885,279	-28,781,267	10	TUPRS	270,837	79,084,334	10	AKSEN	-1,167,228	-34,363,199

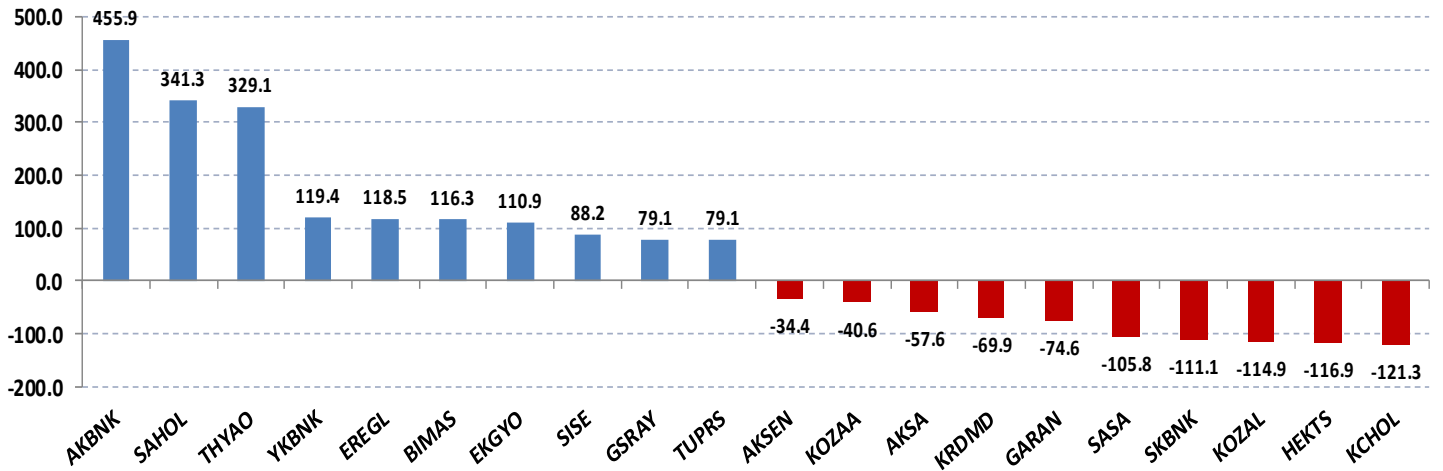
Net parasal büyüklük (tutar) bazında günlük olarak en fazla alınan ve en fazla satılan hisse senetleri

Net parasal büyüklük (tutar) bazında haftalık olarak en fazla alınan ve en fazla satılan hisse senetleri

### Günlük net para giriş - çıkışı (milyon TL, ilk ve son 10 hisse)



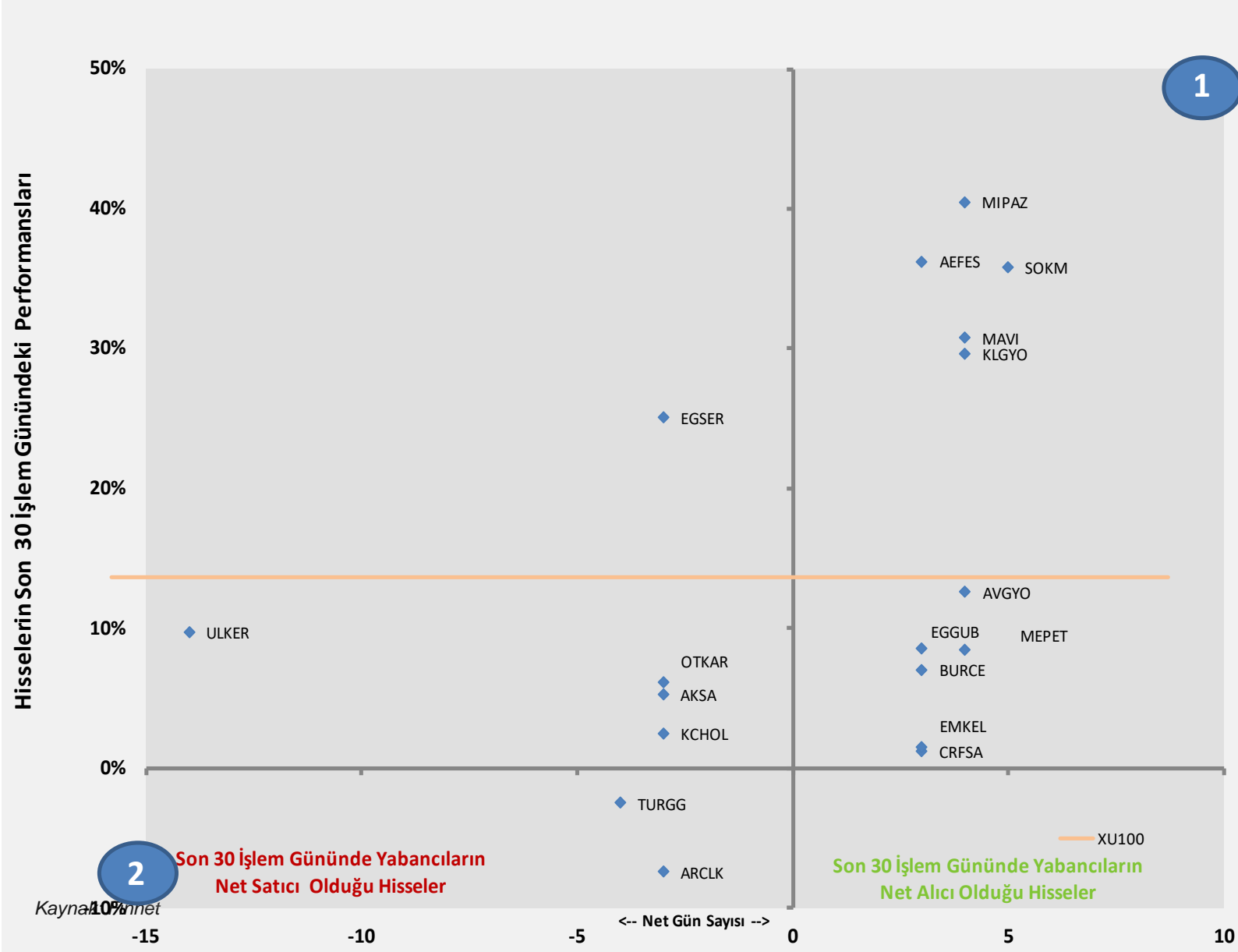
### Haftalık net para giriş - çıkışı (milyon TL, ilk ve son 10 hisse)



## Yabancı Kurumların, son 30 günde alım ve satım tarafında ısrarlı olduğu hisseler

Aşağıdaki grafikte, Borsa İstanbul'da ağırlıklı olarak yabancı kurumsal yatırımcı işlemlerine aracılık eden kurumların son 30 işlem gününde ısrarlı şekilde net alım veya net satım tarafında yer aldığı şirketler görülmektedir.

Yatay eksen, hacim kriterine göre net alıcılı ve net satıcılı şirketlerin son 30 gün içinde kaç gün ilk 10'a girdiğini, dikey eksen ise, bu dönemde ilgili hisse senetlerinin Borsa İstanbul'da sergiledikleri performansı göstermektedir.



1. Bölge, son 30 işlem gününde yabancıların çoğunlukla net alıcı olduğu hisse senetlerinde kaç gün net alım tarafında kaldıklarını ve bu dönemki hisse senedi göreceli performanslarını,

2. Bölge, son 30 işlem gününde yabancıların çoğunlukla net satıcı olduğu hisse senetlerinde kaç gün net satım tarafında kaldıklarını ve bu dönemki hisse senedi göreceli performanslarını göstermektedir.

## Yabancı Kurumların, son 30 günde alım ve satım tarafında ısrarlı olduğu hisselerin göreceli performans incelemesi

Önceki sayfada yer alan şirketlerin, BIST'e görece performansları,

Yatay eksen, hacim kriterine göre net alıcılı ve net satıcılı şirketlerin son 30 gün içinde kaç gün ilk 10'a girdiğini, dikey eksen ise, bu dönemde ilgili hisse senetlerinin Borsa İstanbul'da sergiledikleri göreceli performansı göstermektedir.



Kaynak: Finnet

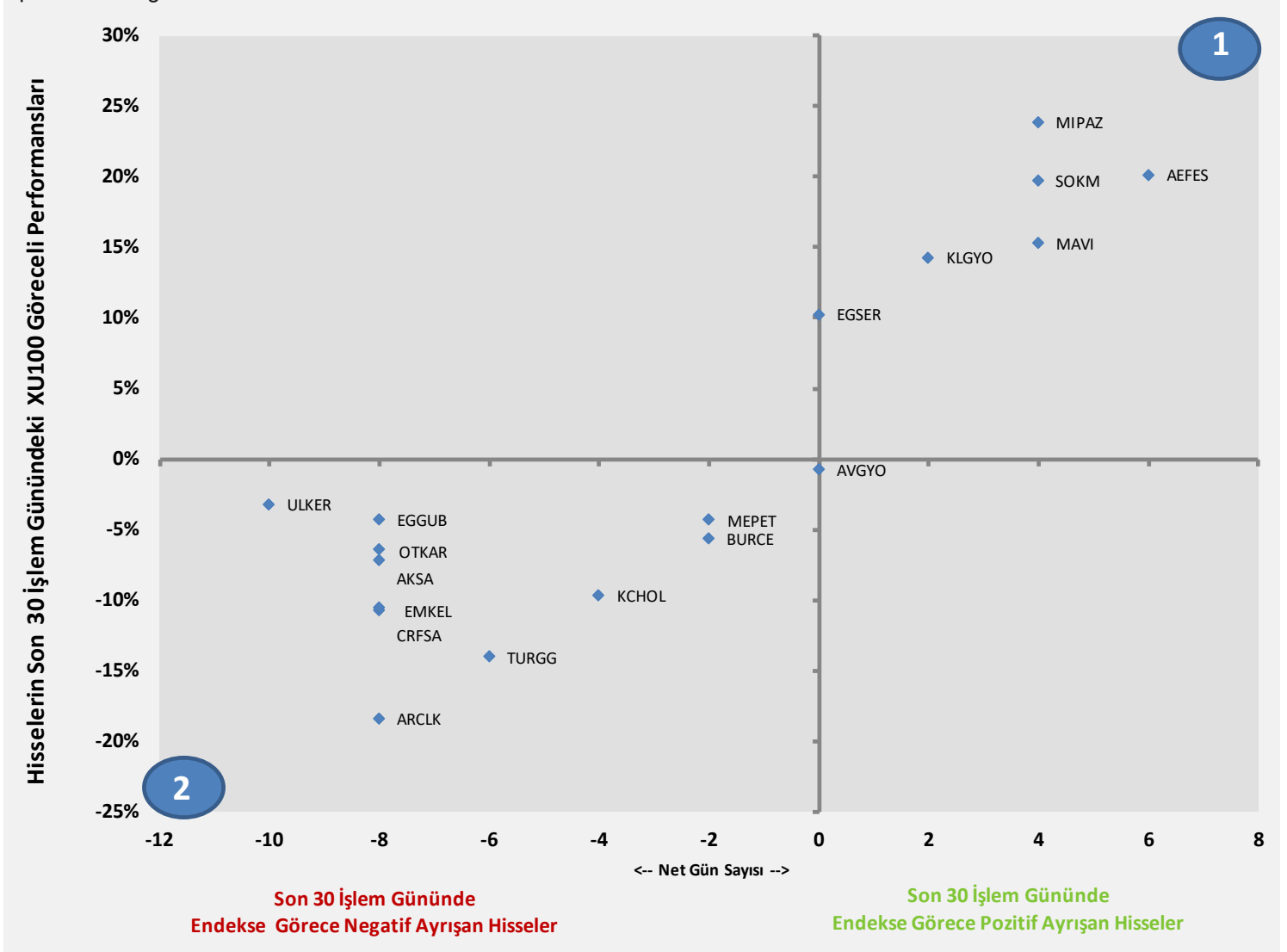
1. Bölge, son 30 işlem gününde yabancıların çoğunlukla net alıcı olduğu hisse senetlerinde kaç gün net alım tarafında kaldıklarını ve bu dönemki hisse senedi göreceli performanslarını,

2. Bölge, son 30 işlem gününde yabancıların çoğunlukla net satıcı olduğu hisse senetlerinde kaç gün net satım tarafında kaldıklarını ve bu dönemki hisse senedi göreceli performanslarını göstermektedir.

## Yabancı Kurumların, son 30 günde alım ve satım tarafında ısrarlı olduğu hisseler için güçlülük incelemesi

Yabancıların, net alım ya da net satım tarafında ısrarlı oldukları hisselerin, son 30 gün içinde BIST 100 endeksine görece pozitif ya da negatif ayrışma sayıları (net) ve bu dönemdeki toplam göreceli performansları.

Yatay eksen, son 30 gün içinde yabancıların net alıcı / net satıcı olduğu şirketlerin bu dönemde BIST göreceli pozitif veya negatif ayrıştığı gün sayılarını, Dikey eksen ise bu dönemde ilgili hisse senetlerinin Borsa İstanbul'da sergiledikleri göreceli performansı göstermektedir.



Kaynak: Finnet

1. Bölge, son 30 günde endeks görece pozitif ayrışma gün sayısı yüksek olan hisse senetlerini ve bu dönemki göreceli performanslarını,

2. Bölge, son 30 günde endeks görece negatif ayrışma gün sayısı yüksek olan hisse senetlerini ve bu dönemki göreceli performanslarını göstermektedir.

## Yatırım Danışmanlığı ve Bireysel Portföy Yönetimi

**Özlem ÜNAL**  
Müdür

**Tuba ŞAHİN**  
Yönetmen

**Semih Can ÖZER**  
Uzman

**Gizem Tetik ARGİN**  
Uzman

**Semih ÖZER**  
Uzman



[yrtedanismanligibpy@halkyatirim.com.tr](mailto:yrtedanismanligibpy@halkyatirim.com.tr)



0(212) 314 81 81

### ÇEKİNCE

"Yatırım Danışmanlığı" hizmeti; aracı kurumlar, portföy yönetim şirketleri, mevduat kabul etmeyen bankalar ile müşteri arasında imzalanacak Yatırım Danışmanlığı sözleşmesi çerçevesinde sunulmaktadır. Burada yer alan bilgi, yorum ve tavsiyeleri, kişilerin yerindelik testi ile belirlediği risk seviyeleri dikkate alınarak, Halk Yatırım Yatırım Danışmanlığı ve Araştırma birimi nezdinde güvenilir olduğuna inanılan bilgi kaynaklarından yararlanarak hazırlanmakta ve kişiye özel sunulmaktadır. Verilen bu tavsiyeler mali durumunuz ile risk ve getiri tercihlerinize uygun olmayabilir. Bu nedenle, risk yapınıza uygun olmayan şekilde sadece burada yer alan bilgilere dayanılarak yatırım kararı verilmesi beklentilerinize uygun sonuçlar doğurmayabilir. Size özel olarak tahsis edilen Yatırım Danışmanınız ile irtibata geçmeniz ve mali durumunuz ve risk seviyelerinize uygun kararları birlikte almanız tavsiye edilir.

Veri ve grafikler güvenilirliğine inandığımız güvenilir kaynaklardan derlenmiş olup, yapılan yorumlar sadece HALK YATIRIM MENKUL DEĞERLER A.Ş. Yatırım Danışmanlığı'nın beklentilerini yansıtmaktadır. Bu bilgiler ışığında yapılan ve yapılacak olan ileriye dönük yatırımların sonuçlarından Şirketimiz hiçbir şekilde sorumlu tutulamaz. Ayrıca, Halk Yatırım Menkul Kıymetler A.Ş.'nin yazılı izni olmadıkça içeriği kısmen ya da tamamen üçüncü kişilerce hiç bir şekil ve ortamda yayınlanamaz, iktisap edilemez, alıntı yapılamaz, kullanılamaz. İletti, gönderilen kişiye özel ve münhasırdır. İlave olarak, bu raporun gönderildiği ve yukarıdaki açıklamalarımız doğrultusunda kullanıldığı ülkelerdeki yasal düzenlemelerden kaynaklı tüm talep ve dava haklarımız saklıdır.

Uyarı Notu: Bu e-posta'nın içerdiği bilgiler (ekleri dahil olmak üzere) gizlidir. Onayınız olmaksızın üçüncü kişilere açıklanamaz. Bu mesajın gönderilmek istendiği kişi değilseniz, lütfen mesajı sisteminizden derhal siliniz. Halk Yatırım Menkul Değerler A.Ş. bu mesajın içerdiği bilgilerin doğruluğu veya eksiksiz olduğu konusunda bir garanti vermemektedir. Bu nedenle bilgilerin ne şekilde olursa olsun, içeriğinden, iletilmesinden, alınmasından, saklanmasından sorumlu değildir. Bu mesajın içeriği yazarına ait olup, Halk Yatırım Menkul Değerler A.Ş.'nin görüşlerini içermeyebilir.