

YABANCI KURUM İŞLEMLERİ ANALİZİ YATIRIM DANIŞMANLIĞI



 **HALKYATIRIM**

halkyatirim.com.tr | 444 42 55

BIST'te Yabancı Kurum İşlemleri Analizi

#Yatırım #BIST #İşlemAnalizi #Analiz #YatırımDanışmanlığı #YabancıKurum #Son30



15 Ağustos 2022

Borsa İstanbul'da ağırlıklı olarak yabancı kurumsal yatırımcı işlemlerine aracılık eden kurumlardan derlediğimiz verilere göre 12 Ağustos tarihinde bu kurumlar toplam 7.290 milyon TL alım 7.240 milyon TL satım ile **"net 50 milyon TL alış"** gerçekleştirdi. Hacim ve kademelere göre alım tarafında **BIMAS, GLYHO, AKFGY** dikkat çekerken, en çok satılan hisselerde ise **CLEBI, AKSGY, TCELL** öne çıkıyor.

Haftalık kümülatif para girişi **"net 1.859 milyon TL"** olurken, son bir aylık kümülatif rakamlarda ise **"net 3.460 milyon TL"** para girişi görülüyor.

BIST'te işlem gören şirketlerde gerçekleşen net alım ve net satım miktarlarının ortalama günlük işlem miktarlarına göre sıralı listesini (ilk 10 ve son 10 hisse) aşağıda görebilirsiniz:

BIST'te işlem gören şirketlerde gerçekleşen net alım ve net satım miktarlarının kademelerde bekleyen emir miktarına göre sıralı listesini (ilk 10 ve son 10 hisse) aşağıda görebilirsiniz:

Hacime Göre İlk ve Son 10									
Günlük - /aa/2022									
Net A-S / Hacim Oranına göre İlk 10					Net A-S / Hacim Oranına göre Son 10				
#	Hisse	NA/H	Net Alış	Değişim	#	Hisse	NS/H	Net Satış	Değişim
	XU030	-1.5%	-27,159,400	0.00%					
	XU050	-1.5%	-42,334,996	-0.31%					
	XU100	-1.3%	-46,376,852	-0.15%					
	100-X	0.2%	1,742,915						
1	MGROS	23%	657,694	1.77%	1	EMKEL	-42%	-1,337,374	1.48%
2	SARKY	20%	190,883	4.58%	2	TEKTU	-39%	-7,710,436	-8.06%
3	HURGZ	17%	1,979,861	9.64%	3	AKSA	-37%	-893,644	-4.63%
4	METRO	16%	2,415,537	0.00%	4	AVGYO	-30%	-920,367	3.97%
5	BIMAS	15%	724,533	-1.80%	5	KUTPO	-18%	-94,802	-1.53%
6	AYEN	13%	256,606	5.72%	6	CLEBI	-17%	-36,884	-4.52%
7	DMSAS	13%	460,195	9.88%	7	AKSGY	-17%	-1,740,350	2.31%
8	BFRN	13%	1,703	1.45%	8	CRDFA	-17%	-655,713	7.39%
9	GLYHO	12%	4,006,473	4.28%	9	MPARK	-16%	-117,171	2.18%
10	AKFGY	11%	8,030,983	4.33%	10	TCELL	-15%	-3,156,094	-1.82%

NA/H ve NS/H son güne ait net yabancı alış/satış adedinin son bir aylık ortalama günlük işlem adedine oranı

Kademelere Göre İlk ve Son 10									
Günlük - /aa/2022									
Net A-S / Kademe Oranına göre İlk 10					Net A-S / Kademe Oranına göre Son 10				
#	Hisse	NA/K	Net Alış	Değişim	#	Hisse	NS/K	Net Satış	Değişim
	XU030	-1.5%	-27,159,400	0.00%					
	XU050	-1.5%	-42,334,996	-0.31%					
	XU100	-1.3%	-46,376,852	-0.15%					
	100-X	0.2%	1,742,915						
1	BUCIM	1077 x	2,845,430	4.47%	1	FORMT	-595 x	-416,801	0.00%
2	TOASO	1006 x	809,128	0.72%	2	CLEBI	-369 x	-36,884	-4.52%
3	KNFRT	987 x	98,697	-0.11%	3	KARTN	-360 x	-35,970	0.62%
4	GLYHO	492 x	4,006,473	4.28%	4	TAVHL	-318 x	-514,888	-2.34%
5	BIMAS	481 x	724,533	-1.80%	5	ALGYO	-317 x	-90,347	-0.27%
6	SOKM	451 x	714,064	-0.54%	6	KLMSN	-280 x	-182,745	-1.91%
7	DERIM	372 x	154,245	4.23%	7	AKSGY	-270 x	-1,740,350	2.31%
8	AKFGY	356 x	8,030,983	4.33%	8	TCELL	-180 x	-3,156,094	-1.82%
9	ALKIM	283 x	63,448	1.19%	9	ULKER	-174 x	-220,616	-0.97%
10	AKGRT	279 x	1,259,178	2.52%	10	MAVI	-174 x	-113,494	-2.21%

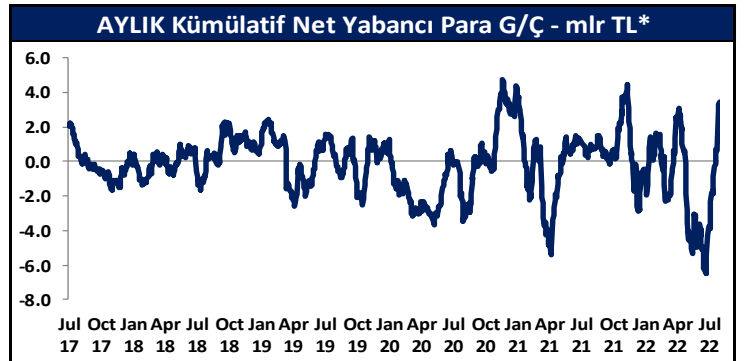
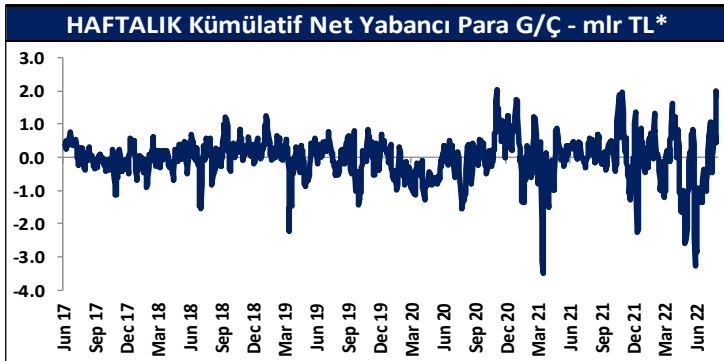
NA/K ve NS/K son güne ait net yabancı alış/satış adedinin ortalama kademede hisse adedine oranı

Haftalık									
Net A-S / Hacim Oranına göre İlk 10									
#	Hisse	NA/H	Net Alış	Değişim	#	Hisse	NS/H	Net Satış	Değişim
	XU030	4.6%	88,369,049	4.93%					
	XU050	2.9%	81,246,305	4.30%					
	XU100	3.1%	108,681,446	4.14%					
	100-X	-3.5%	-39,367,737						
1	MGROS	59%	1,679,606	18.79%	1	AKSA	-57%	-1,396,982	-3.69%
2	SOKM	51%	4,533,706	15.00%	2	TEKTU	-56%	-11,084,294	-6.04%
3	SARKY	49%	480,654	20.80%	3	YGYO	-55%	-8,342,621	19.54%
4	PETUN	44%	198,402	1.25%	4	AVGYO	-46%	-1,387,774	9.51%
5	AYGAZ	39%	333,575	1.52%	5	DOCO	-44%	-123,717	0.53%
6	ALKA	37%	239,485	39.47%	6	COLLA	-41%	-123,268	0.58%
7	CRFSA	36%	238,787	0.17%	7	GOODY	-39%	-796,708	-5.66%
8	BIMAS	35%	1,661,366	13.97%	8	PNSUT	-36%	-167,755	-3.58%
9	AKENR	33%	8,607,354	0.00%	9	EMKEL	-26%	-841,226	3.79%
10	AKBNK	33%	48,957,356	6.72%	10	KATMR	-26%	-9,002,641	-0.67%

NA/H ve NS/H son 1 haftaya ait net yabancı alış/satış adedinin son bir aylık ortalama günlük işlem adedine oranı

Haftalık									
Net A-S / Kademe Oranına göre İlk 10									
#	Hisse	NA/K	Net Alış	Değişim	#	Hisse	NS/K	Net Satış	Değişim
	XU030	4.6%	88,369,049	4.93%					
	XU050	2.9%	81,246,305	4.30%					
	XU100	3.1%	108,681,446	4.14%					
	100-X	-3.5%	-39,367,737						
1	SOKM	2864 x	4,533,706	15.00%	1	HEKTS	-5306 x	-2,020,254	-3.82%
2	FORMT	1360 x	952,121	7.02%	2	PEKGY	-880 x	-5,662,135	5.98%
3	LOGO	1206 x	225,822	4.80%	3	FROTO	-779 x	-276,704	0.00%
4	BUCIM	1120 x	2,957,891	5.92%	4	ITTFH	-523 x	-579,258	-8.47%
5	KARTN	1118 x	111,764	3.68%	5	KOZAL	-461 x	-797,543	-10.04%
6	BIMAS	1104 x	1,661,366	13.97%	6	KCHOL	-381 x	-2,255,808	4.66%
7	KNFRT	1060 x	105,976	1.28%	7	MAVI	-323 x	-210,335	-1.34%
8	DERIM	930 x	385,054	5.44%	8	TCELL	-272 x	-4,784,559	2.06%
9	AEFES	766 x	878,758	2.35%	9	AKSA	-254 x	-1,396,982	-3.69%
10	GLYHO	611 x	4,972,941	15.38%	10	AKSGY	-247 x	-1,595,774	-3.80%

NA/K ve NS/K son güne ait net yabancı alış/satış adedinin ortalama kademede hisse adedine oranı



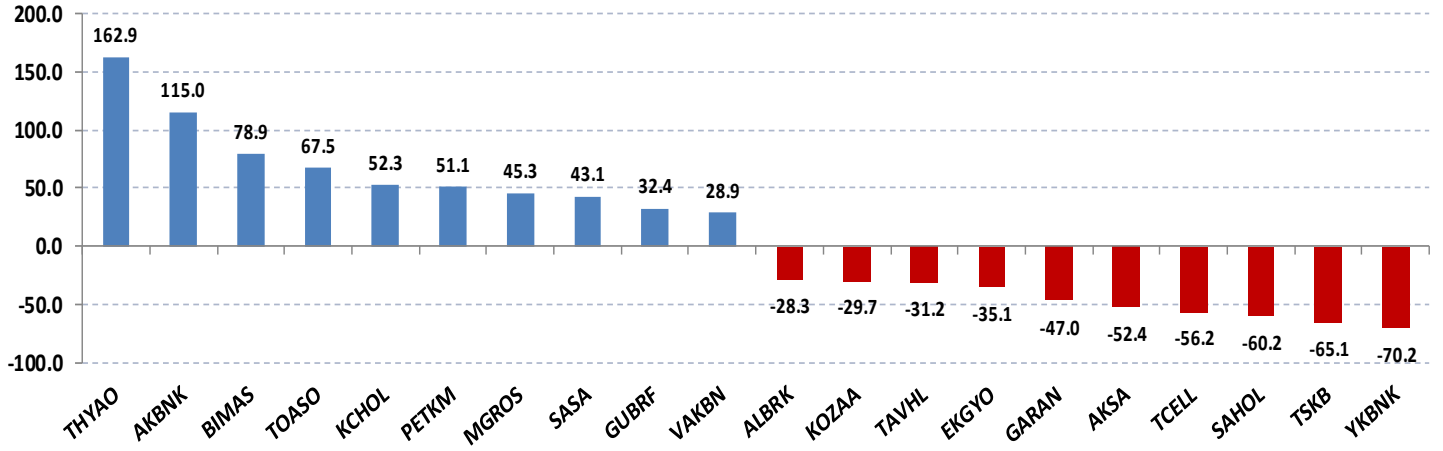
* Haftalık ve aylık net yabancı para girişi / çıkışı tutarları, verileri derlediğimiz kurumların geriye doğru 5 ve 22 işlem gününe ait net alım - satım toplamı üzerinden hesaplanmaktadır. Veriler, fiyat değişimlerinden arındırılmamış TL bazlı nominal alım - satım toplamını göstermektedir.

Tutara Göre İlk ve Son 10 - Günlük							Tutara Göre İlk ve Son 10 - Haftalık								
Günlük - /aa/2022							Haftalık								
Net para girişine göre ilk 10			Net para çıkışına göre ilk 10				Net para girişine göre ilk 10			Net para çıkışına göre ilk 10					
#	Hisse	Adet	Tutar	#	Hisse	Adet	Tutar	#	Hisse	Adet	Tutar	#	Hisse	Adet	Tutar
1	THYAO	2,611,116	162,933,617	1	YKBNK	-12,912,569	-70,244,378	1	AKBNK	48,957,356	489,573,561	1	KOZAL	-797,543	-120,827,730
2	AKBNK	11,498,375	114,983,746	2	TSKB	-18,859,394	-65,064,909	2	SAHOL	10,292,946	243,736,967	2	KCHOL	-2,255,808	-93,164,885
3	BIMAS	724,533	78,901,648	3	SAHOL	-2,543,892	-60,239,371	3	SISE	8,016,074	194,149,310	3	TCELL	-4,784,559	-85,165,148
4	TOASO	809,128	67,481,288	4	TCELL	-3,156,094	-56,178,476	4	BIMAS	1,661,366	180,922,759	4	AKSA	-1,396,982	-81,933,008
5	KCHOL	1,267,186	52,334,779	5	AKSA	-893,644	-52,412,247	5	THYAO	1,953,863	121,921,079	5	SKBNK	-29,805,743	-77,494,931
6	PETKM	5,213,059	51,140,105	6	GARAN	-2,647,132	-46,986,596	6	TUPRS	407,223	119,560,549	6	SASA	-1,449,358	-76,236,212
7	MGROS	657,694	45,315,104	7	EKGYO	-9,903,554	-35,058,581	7	MGROS	1,679,606	115,724,827	7	HEKTS	-2,020,254	-75,193,863
8	SASA	818,559	43,056,196	8	TAVHL	-514,888	-31,176,459	8	EREGL	5,851,484	115,683,835	8	KOZAA	-2,010,947	-51,962,870
9	GUBRF	314,083	32,381,964	9	KOZAA	-1,149,513	-29,703,425	9	ODAS	21,363,234	86,307,465	9	GARAN	-2,636,821	-46,803,569
10	VAKBN	6,399,414	28,925,353	10	ALBRK	-16,083,122	-28,306,294	10	GSRAY	11,991,059	78,901,166	10	DOHOL	-6,069,235	-28,100,557

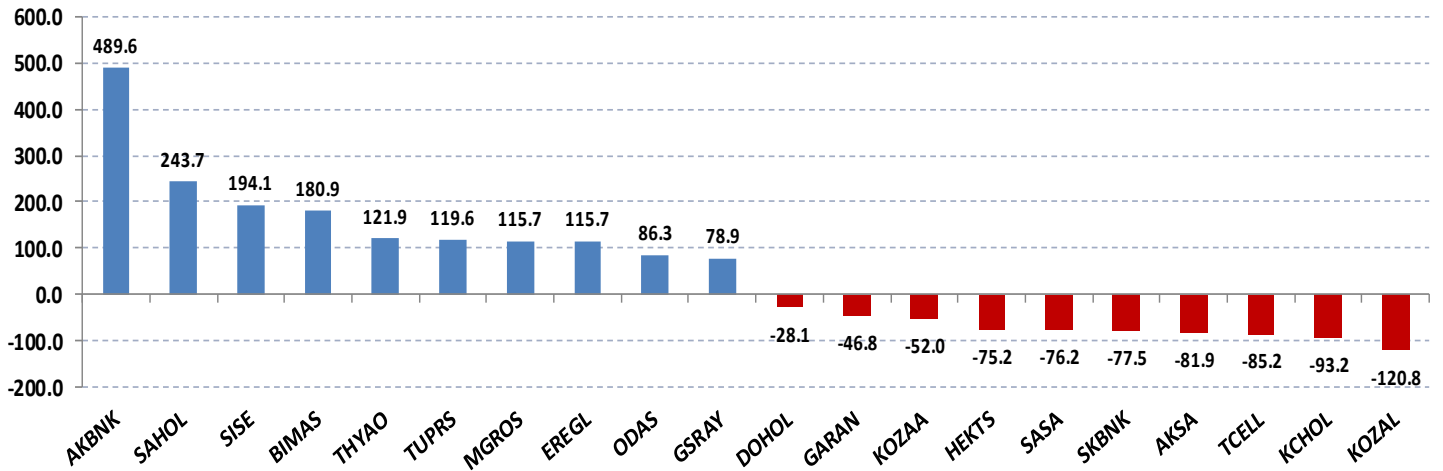
Net parasal büyüklük (tutar) bazında günlük olarak en fazla alınan ve en fazla satılan hisse senetleri

Net parasal büyüklük (tutar) bazında haftalık olarak en fazla alınan ve en fazla satılan hisse senetleri

Günlük net para giriş - çıkışı (milyon TL, ilk ve son 10 hisse)



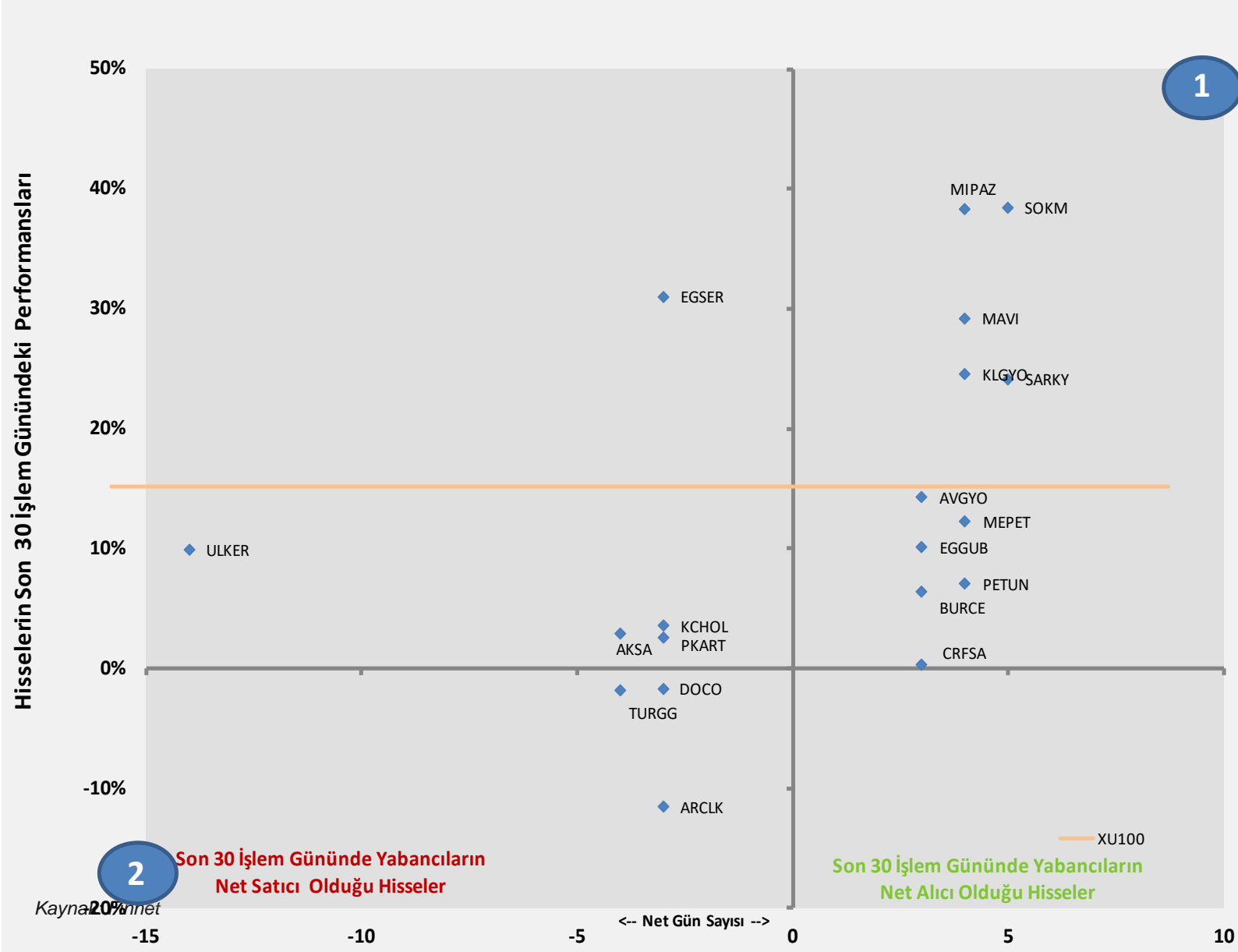
Haftalık net para giriş - çıkışı (milyon TL, ilk ve son 10 hisse)



Yabancı Kurumların, son 30 günde alım ve satım tarafında ısrarlı olduğu hisseler

Aşağıdaki grafikte, Borsa İstanbul'da ağırlıklı olarak yabancı kurumsal yatırımcı işlemlerine aracılık eden kurumların son 30 işlem gününde ısrarlı şekilde net alım veya net satım tarafında yer aldığı şirketler görülmektedir.

Yatay eksen, hacim kriterine göre net alıcılı ve net satıcılı şirketlerin son 30 gün içinde kaç gün ilk 10'a girdiğini, dikey eksen ise, bu dönemde ilgili hisse senetlerinin Borsa İstanbul'da sergiledikleri performansı göstermektedir.



1. Bölge, son 30 işlem gününde yabancıların çoğunlukla net alıcı olduğu hisse senetlerinde kaç gün net alım tarafında kaldıklarını ve bu dönemki hisse senedi göreceli performanslarını,

2. Bölge, son 30 işlem gününde yabancıların çoğunlukla net satıcı olduğu hisse senetlerinde kaç gün net satım tarafında kaldıklarını ve bu dönemki hisse senedi göreceli performanslarını göstermektedir.

Yabancı Kurumların, son 30 günde alım ve satım tarafında ısrarlı olduğu hisselerin göreceli performans incelemesi

Önceki sayfada yer alan şirketlerin, BIST'e görece performansları,

Yatay eksen, hacim kriterine göre net alıcılı ve net satıcılı şirketlerin son 30 gün içinde kaç gün ilk 10'a girdiğini, dikey eksen ise, bu dönemde ilgili hisse senetlerinin Borsa İstanbul'da sergiledikleri göreceli performansı göstermektedir.



Kaynak: Finnet

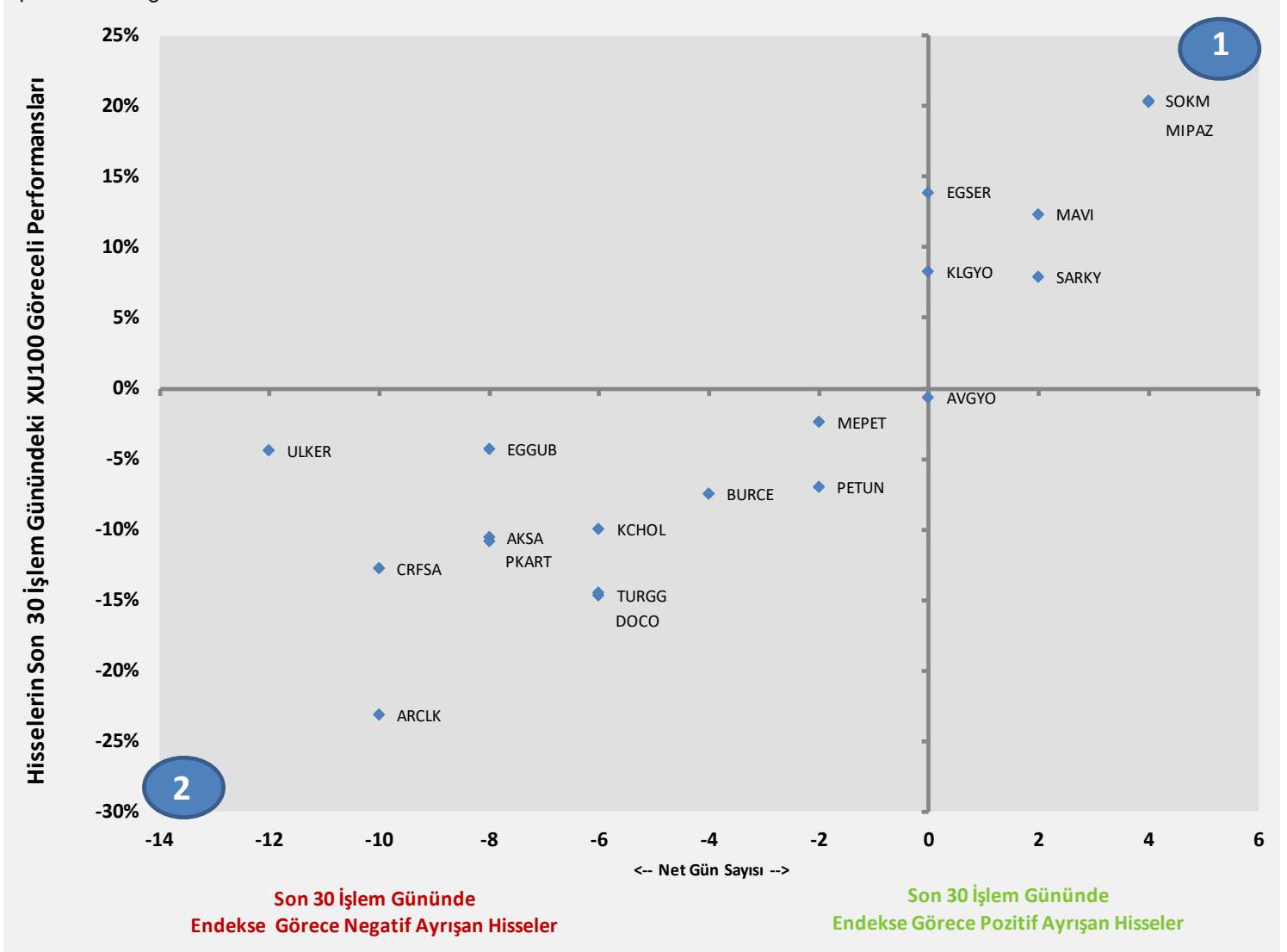
1. Bölge, son 30 işlem gününde yabancıların çoğunlukla net alıcı olduğu hisse senetlerinde kaç gün net alım tarafında kaldıklarını ve bu dönemki hisse senedi göreceli performanslarını,

2. Bölge, son 30 işlem gününde yabancıların çoğunlukla net satıcı olduğu hisse senetlerinde kaç gün net satım tarafında kaldıklarını ve bu dönemki hisse senedi göreceli performanslarını göstermektedir.

Yabancı Kurumların, son 30 günde alım ve satım tarafında ısrarlı olduğu hisseler için güçlülük incelemesi

Yabancıların, net alım ya da net satım tarafında ısrarlı oldukları hisselerin, son 30 gün içinde BIST 100 endeksine görece pozitif ya da negatif ayrışma sayıları (net) ve bu dönemdeki toplam göreceli performansları.

Yatay eksen, son 30 gün içinde yabancıların net alıcı / net satıcı olduğu şirketlerin bu dönemde BIST göreceli pozitif veya negatif ayrıştığı gün sayılarını, Dikey eksen ise bu dönemde ilgili hisse senetlerinin Borsa İstanbul'da sergiledikleri göreceli performansı göstermektedir.



Kaynak: Finnet

1. Bölge, son 30 günde endeks görece pozitif ayrışma gün sayısı yüksek olan hisse senetlerini ve bu dönemki göreceli performanslarını,

2. Bölge, son 30 günde endeks görece negatif ayrışma gün sayısı yüksek olan hisse senetlerini ve bu dönemki göreceli performanslarını göstermektedir.

Yatırım Danışmanlığı ve Bireysel Portföy Yönetimi

Özlem ÜNAL
Müdür

Tuba ŞAHİN
Yönetmen

Semih Can ÖZER
Uzman

Gizem Tetik ARGİN
Uzman

Semih ÖZER
Uzman



yrtدانismanligibpy@halkyatirim.com.tr



0(212) 314 81 81

ÇEKİNCE

"Yatırım Danışmanlığı" hizmeti; aracı kurumlar, portföy yönetim şirketleri, mevduat kabul etmeyen bankalar ile müşteri arasında imzalanacak Yatırım Danışmanlığı sözleşmesi çerçevesinde sunulmaktadır. Burada yer alan bilgi, yorum ve tavsiyeleri, kişilerin yerindelik testi ile belirlediği risk seviyeleri dikkate alınarak, Halk Yatırım Yatırım Danışmanlığı ve Araştırma birimi nezdinde güvenilir olduğuna inanılan bilgi kaynaklarından yararlanarak hazırlanmakta ve kişiye özel sunulmaktadır. Verilen bu tavsiyeler mali durumunuz ile risk ve getiri tercihlerinize uygun olmayabilir. Bu nedenle, risk yapınıza uygun olmayan şekilde sadece burada yer alan bilgilere dayanılarak yatırım kararı verilmesi beklentilerinize uygun sonuçlar doğurmayabilir. Size özel olarak tahsis edilen Yatırım Danışmanınız ile irtibata geçmeniz ve mali durumunuz ve risk seviyelerinize uygun kararları birlikte almanız tavsiye edilir.

Veri ve grafikler güvenilirliğine inandığımız güvenilir kaynaklardan derlenmiş olup, yapılan yorumlar sadece HALK YATIRIM MENKUL DEĞERLER A.Ş. Yatırım Danışmanlığı'nın beklentilerini yansıtmaktadır. Bu bilgiler ışığında yapılan ve yapılacak olan ileriye dönük yatırımların sonuçlarından Şirketimiz hiçbir şekilde sorumlu tutulamaz. Ayrıca, Halk Yatırım Menkul Kıymetler A.Ş.'nin yazılı izni olmadıkça içeriği kısmen ya da tamamen üçüncü kişilerce hiç bir şekil ve ortamda yayınlanamaz, iktisap edilemez, alıntı yapılamaz, kullanılamaz. İletti, gönderilen kişiye özel ve münhasırdır. İlave olarak, bu raporun gönderildiği ve yukarıdaki açıklamalarımız doğrultusunda kullanıldığı ülkelerdeki yasal düzenlemelerden kaynaklı tüm talep ve dava haklarımız saklıdır.

Uyarı Notu: Bu e-posta'nın içerdiği bilgiler (ekleri dahil olmak üzere) gizlidir. Onayınız olmaksızın üçüncü kişilere açıklanamaz. Bu mesajın gönderilmek istendiği kişi değilseniz, lütfen mesajı sisteminizden derhal siliniz. Halk Yatırım Menkul Değerler A.Ş. bu mesajın içerdiği bilgilerin doğruluğu veya eksiksiz olduğu konusunda bir garanti vermemektedir. Bu nedenle bilgilerin ne şekilde olursa olsun, içeriğinden, iletilmesinden, alınmasından, saklanmasından sorumlu değildir. Bu mesajın içeriği yazarına ait olup, Halk Yatırım Menkul Değerler A.Ş.'nin görüşlerini içermeyebilir.