

YABANCI KURUM İŞLEMLERİ ANALİZİ YATIRIM DANIŞMANLIĞI



 **HALKYATIRIM**

halkyatirim.com.tr | 444 42 55

BIST'te Yabancı Kurum İşlemleri Analizi

#Yatırım #BIST #İşlemAnalizi #Analiz #YatırımDanışmanlığı #YabancıKurum #Son30



17 Ağustos 2022

Borsa İstanbul'da ağırlıklı olarak yabancı kurumsal yatırımcı işlemlerine aracılık eden kurumlardan derlediğimiz verilere göre 16 Ağustos tarihinde bu kurumlar toplam 10.303 milyon TL alım 10.366 milyon TL satım ile **"net 64 milyon TL satış"** gerçekleştirdi. Hacim ve kademelere göre alım tarafında **AEFES, PGSUS, MAVI** dikkat çekerken, en çok satılan hisselerde ise **AKSGY** öne çıkıyor.

Haftalık kümülatif para girişi **"net 1.392 milyon TL"** olurken, son bir aylık kümülatif rakamlarda ise **"net 2.973 milyon TL"** para girişi görülüyor.

BIST'te işlem gören şirketlerde gerçekleşen net alım ve net satım miktarlarının ortalama günlük işlem miktarlarına göre sıralı listesini (ilk 10 ve son 10 hisse) aşağıda görebilirsiniz:

BIST'te işlem gören şirketlerde gerçekleşen net alım ve net satım miktarlarının kademelerde bekleyen emir miktarına göre sıralı listesini (ilk 10 ve son 10 hisse) aşağıda görebilirsiniz:

Hacime Göre İlk ve Son 10									
Günlük - /aa/2022									
Net A-S / Hacim Oranına göre İlk 10					Net A-S / Hacim Oranına göre Son 10				
#	Hisse	NA/H	Net Alış	Değişim	#	Hisse	NS/H	Net Satış	Değişim
	XU030	-1.2%	-20,175,639	2.55%					
	XU050	-2.1%	-55,344,001	2.33%					
	XU100	-1.9%	-66,108,207	1.96%					
	100-X	-1.8%	-21,028,868						
1	AEFES	54%	2,449,862	6.32%	1	CUSAN	-37%	-354,268	-2.81%
2	PGSUS	32%	769,656	8.32%	2	AKSGY	-29%	-3,541,102	-0.77%
3	ALKA	26%	182,615	-1.23%	3	ISDMR	-29%	-523,312	-1.04%
4	AYEN	25%	547,081	5.44%	4	HLGYO	-28%	-12,274,854	0.00%
5	VAKFN	18%	3,322,651	1.51%	5	MRSHL	-27%	-7,553	10.00%
6	MAVI	16%	251,508	-1.75%	6	ARSAN	-25%	-1,346,371	4.56%
7	AKSEN	14%	1,175,107	3.40%	7	CRFSA	-24%	-176,199	-0.50%
8	CMBTN	14%	7,345	9.99%	8	PETUN	-23%	-113,420	-0.88%
9	SARKY	13%	138,743	3.06%	9	TMPOL	-23%	-112,395	-2.47%
10	BSOKE	12%	1,068,263	2.97%	10	AVOD	-22%	-4,769,790	9.87%

NA/H ve NS/H son güne ait net yabancı alış/satış adedinin son bir aylık ortalama günlük işlem adedine oranı

Kademelere Göre İlk ve Son 10									
Günlük - /aa/2022									
Net A-S / Kademe Oranına göre İlk 10					Net A-S / Kademe Oranına göre Son 10				
#	Hisse	NA/K	Net Alış	Değişim	#	Hisse	NS/K	Net Satış	Değişim
	XU030	-1.2%	-20,175,639	2.55%					
	XU050	-2.1%	-55,344,001	2.33%					
	XU100	-1.9%	-66,108,207	1.96%					
	100-X	-1.8%	-21,028,868						
1	AEFES	2135 x	2,449,862	6.32%	1	FORMT	-1814 x	-1,269,704	-2.17%
2	TOASO	1151 x	926,361	0.67%	2	BUCIM	-1020 x	-2,692,476	-0.63%
3	PGSUS	1086 x	769,656	8.32%	3	ALKIM	-709 x	-158,598	-0.41%
4	MAVI	386 x	251,508	-1.75%	4	AKSGY	-548 x	-3,541,102	-0.77%
5	TKFEN	343 x	726,937	-0.66%	5	DERIM	-470 x	-194,862	-6.81%
6	BIMAS	308 x	463,117	3.08%	6	NETAS	-296 x	-441,118	-0.70%
7	KCHOL	304 x	1,800,250	6.21%	7	LOGO	-265 x	-49,640	-2.34%
8	AKFGY	237 x	5,342,853	4.91%	8	TCELL	-263 x	-4,616,265	-1.10%
9	SAHOL	216 x	4,106,274	3.76%	9	TAVHL	-247 x	-400,520	2.16%
10	PEKGY	215 x	1,381,598	-0.51%	10	ASELS	-204 x	-2,483,005	-1.72%

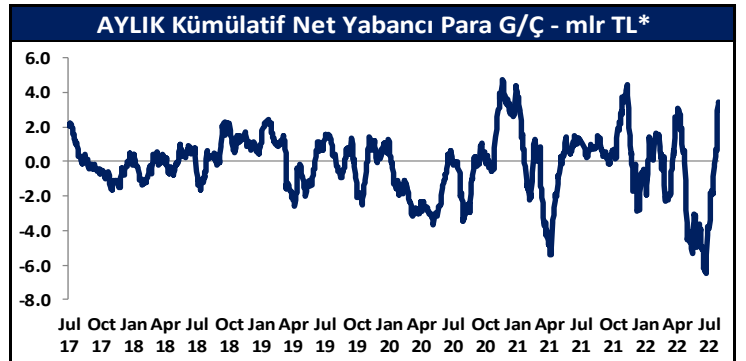
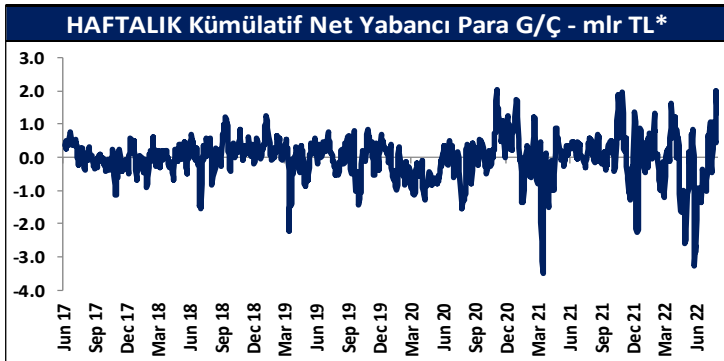
NA/K ve NS/K son güne ait net yabancı alış/satış adedinin ortalama kademede hisse adedine oranı

Haftalık									
Net A-S / Hacim Oranına göre İlk 10					Net A-S / Hacim Oranına göre Son 10				
#	Hisse	NA/H	Net Alış	Değişim	#	Hisse	NS/H	Net Satış	Değişim
	XU030	3.5%	68,999,047	4.96%					
	XU050	3.0%	89,118,988	4.76%					
	XU100	2.4%	91,427,819	4.60%					
	100-X	-3.4%	-40,577,531						
1	MGROS	76%	2,288,415	18.89%	1	AKSA	-81%	-2,168,395	-3.52%
2	SARKY	71%	749,848	19.37%	2	DOCO	-62%	-6,456	-0.50%
3	BIMAS	60%	2,971,645	12.86%	3	YGYO	-52%	-9,371,440	25.29%
4	AEFES	48%	2,185,124	5.75%	4	GOLTS	-44%	-141,279	7.29%
5	ALKA	43%	302,563	19.18%	5	EMKEL	-44%	-1,605,806	1.48%
6	DOAS	41%	436,716	13.35%	6	TEKTU	-41%	-7,930,243	-5.49%
7	SOKM	41%	3,680,904	11.21%	7	AVGYO	-41%	-1,367,931	14.07%
8	PGSUS	37%	883,903	10.31%	8	AKSGY	-39%	-4,761,258	4.89%
9	PINSU	34%	1,014,859	14.47%	9	ISDMR	-39%	-718,074	-3.63%
10	AKBNK	29%	45,844,760	11.60%	10	TCELL	-37%	-8,738,741	-4.10%

NA/H ve NS/H son 1 haftaya ait net yabancı alış/satış adedinin son bir aylık ortalama günlük işlem adedine oranı

Haftalık									
Net A-S / Kademe Oranına göre İlk 10					Net A-S / Kademe Oranına göre Son 10				
#	Hisse	NA/K	Net Alış	Değişim	#	Hisse	NS/K	Net Satış	Değişim
	XU030	3.5%	68,999,047	4.96%					
	XU050	3.0%	89,118,988	4.76%					
	XU100	2.4%	91,427,819	4.60%					
	100-X	-3.4%	-40,577,531						
1	SOKM	2326 x	3,680,904	11.21%	1	HEKTS	-2166 x	-824,607	0.05%
2	BIMAS	1974 x	2,971,645	12.86%	2	KNFRT	-2111 x	-211,095	-5.31%
3	AEFES	1904 x	2,185,124	5.75%	3	FORMT	-1444 x	-1,010,711	2.27%
4	TKFEN	1750 x	3,706,206	-0.30%	4	AKSGY	-737 x	-4,761,258	4.89%
5	PGSUS	1247 x	883,903	10.31%	5	ALGYO	-694 x	-197,736	-0.05%
6	TOASO	1153 x	927,947	0.36%	6	BUCIM	-658 x	-1,738,839	7.51%
7	GLYHO	814 x	6,633,617	10.93%	7	KOZAL	-640 x	-1,109,162	-15.09%
8	VESBE	771 x	461,082	2.02%	8	BAGFS	-516 x	-604,141	11.51%
9	MGROS	599 x	2,288,415	18.89%	9	KLMSN	-499 x	-326,008	0.29%
10	MAVI	563 x	366,875	-3.66%	10	TCELL	-498 x	-8,738,741	-4.10%

NA/K ve NS/K son güne ait net yabancı alış/satış adedinin ortalama kademede hisse adedine oranı



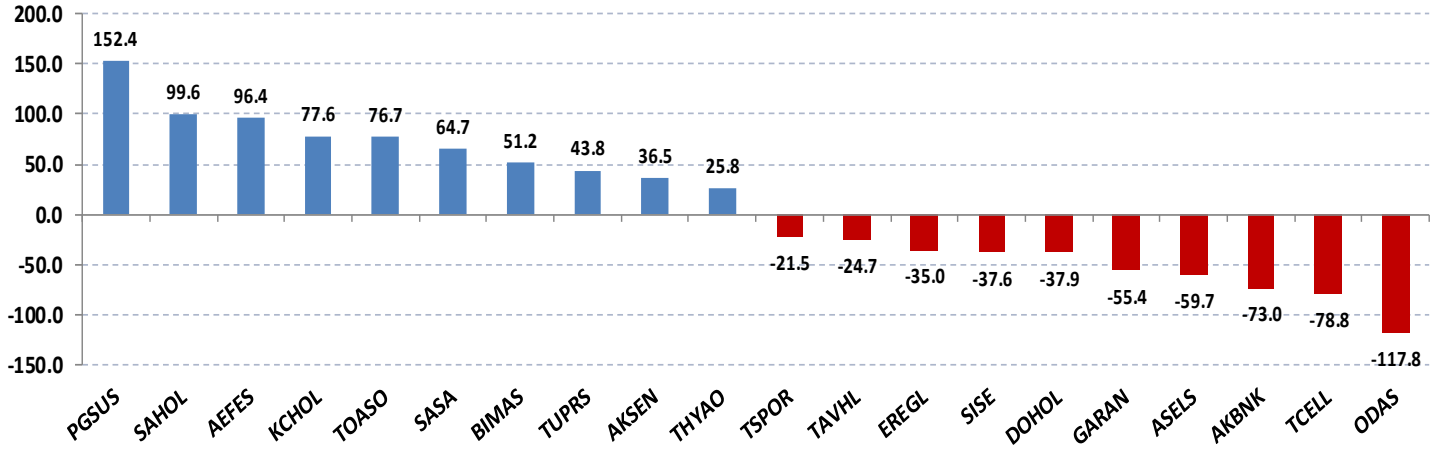
* Haftalık ve aylık net yabancı para girişi / çıkışı tutarları, verileri derlediğimiz kurumların geriye doğru 5 ve 22 işlem gününe ait net alım – satım toplamı üzerinden hesaplanmaktadır. Veriler, fiyat değişimlerinden arındırılmamış TL bazlı nominal alım – satım toplamını göstermektedir.

Tutara Göre İlk ve Son 10 - Günlük							Tutara Göre İlk ve Son 10 - Haftalık								
Günlük - /aa/2022							Haftalık								
Net para girişine göre ilk 10			Net para çıkışına göre ilk 10				Net para girişine göre ilk 10			Net para çıkışına göre ilk 10					
#	Hisse	Adet	Tutar	#	Hisse	Adet	Tutar	#	Hisse	Adet	Tutar	#	Hisse	Adet	Tutar
1	PGSUS	769,656	152,391,913	1	ODAS	-27,337,567	-117,824,913	1	AKBNK	45,844,760	485,037,561	1	KOZAL	-1,109,162	-163,490,513
2	SAHOL	4,106,274	99,618,205	2	TCELL	-4,616,265	-78,753,487	2	BIMAS	2,971,645	328,663,894	2	TCELL	-8,738,741	-149,082,925
3	AEFES	2,449,862	96,377,559	3	AKBNK	-6,899,059	-72,992,046	3	SAHOL	10,292,518	249,696,496	3	AKSA	-2,168,395	-124,791,125
4	KCHOL	1,800,250	77,554,769	4	ASELS	-2,483,005	-59,691,449	4	THYAO	3,291,509	223,328,903	4	GARAN	-6,400,919	-123,537,741
5	TOASO	926,361	76,748,973	5	GARAN	-2,872,762	-55,444,306	5	PGSUS	883,903	175,012,867	5	SISE	-3,876,097	-92,638,730
6	SASA	1,220,992	64,712,561	6	DOHOL	-8,507,472	-37,943,325	6	MGROS	2,288,415	163,507,261	6	ASELS	-3,445,302	-82,825,051
7	BIMAS	463,117	51,220,789	7	SISE	-1,572,615	-37,585,493	7	ODAS	25,246,198	108,811,113	7	SASA	-1,436,219	-76,119,593
8	TUPRS	146,119	43,820,996	8	EREGL	-1,770,908	-35,010,856	8	TKFEN	3,706,206	99,771,063	8	KCHOL	-1,751,834	-75,469,009
9	AKSEN	1,175,107	36,451,821	9	TAVHL	-400,520	-24,651,980	9	AEFES	2,185,124	85,962,769	9	KOZAA	-2,802,399	-70,116,023
10	THYAO	379,847	25,772,594	10	TSPOR	-3,310,411	-21,517,670	10	YKBNK	15,186,842	85,046,318	10	EREGL	-3,074,376	-60,780,412

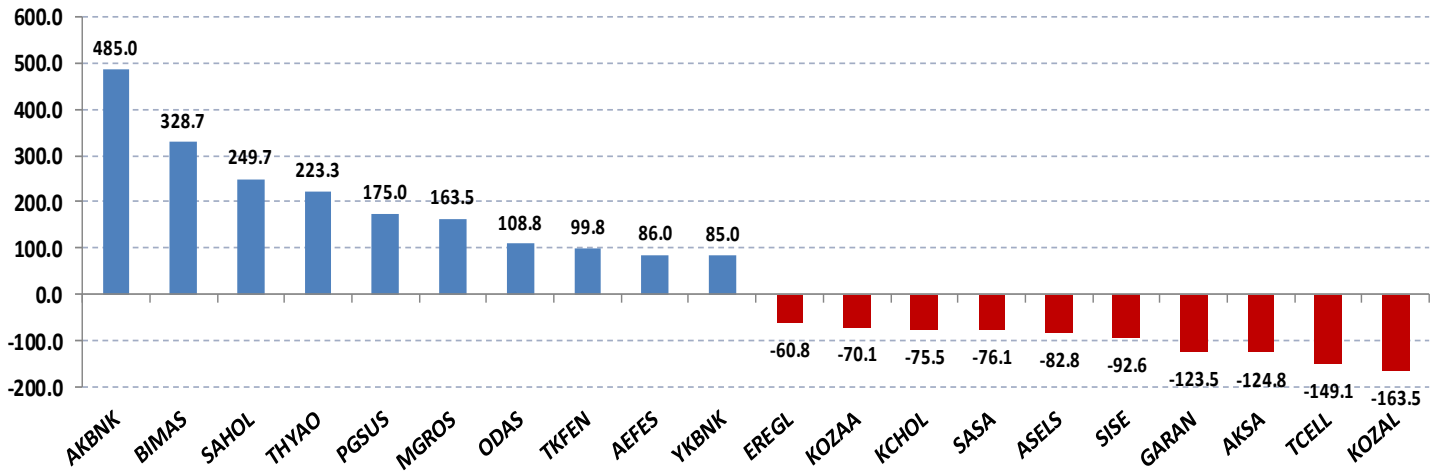
Net parasal büyüklük (tutar) bazında günlük olarak en fazla alınan ve en fazla satılan hisse senetleri

Net parasal büyüklük (tutar) bazında haftalık olarak en fazla alınan ve en fazla satılan hisse senetleri

Günlük net para giriş - çıkışı (milyon TL, ilk ve son 10 hisse)



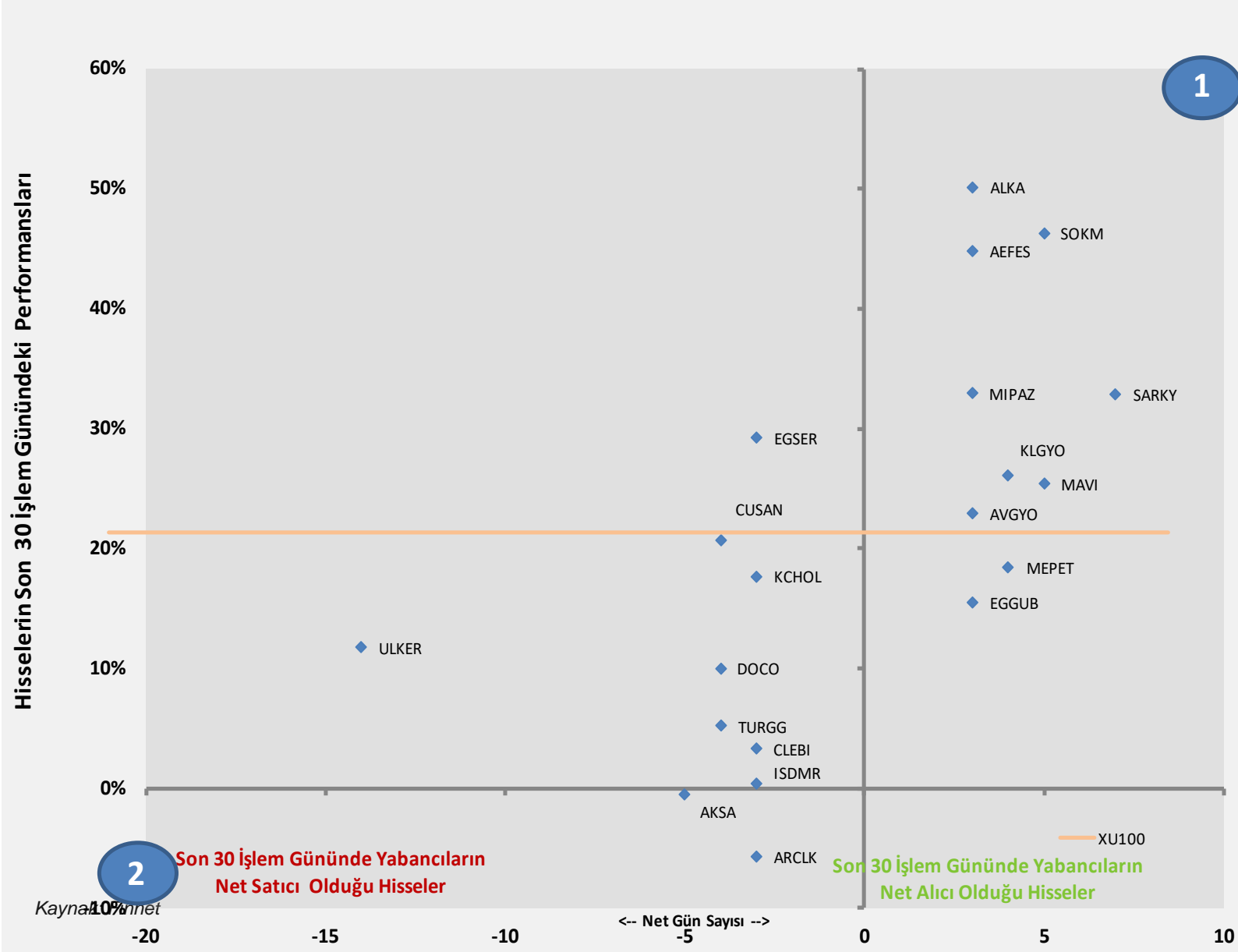
Haftalık net para giriş - çıkışı (milyon TL, ilk ve son 10 hisse)



Yabancı Kurumların, son 30 günde alım ve satım tarafında ısrarlı olduğu hisseler

Aşağıdaki grafikte, Borsa İstanbul'da ağırlıklı olarak yabancı kurumsal yatırımcı işlemlerine aracılık eden kurumların son 30 işlem gününde ısrarlı şekilde net alım veya net satım tarafında yer aldığı şirketler görülmektedir.

Yatay eksen, hacim kriterine göre net alıcılı ve net satıcılı şirketlerin son 30 gün içinde kaç gün ilk 10'a girdiğini, dikey eksen ise, bu dönemde ilgili hisse senetlerinin Borsa İstanbul'da sergiledikleri performansı göstermektedir.



1. Bölge, son 30 işlem gününde yabancıların çoğunlukla net alıcı olduğu hisse senetlerinde kaç gün net alım tarafında kaldıklarını ve bu dönemki hisse senedi göreceli performanslarını,

2. Bölge, son 30 işlem gününde yabancıların çoğunlukla net satıcı olduğu hisse senetlerinde kaç gün net satım tarafında kaldıklarını ve bu dönemki hisse senedi göreceli performanslarını göstermektedir.

Yabancı Kurumların, son 30 günde alım ve satım tarafında ısrarlı olduğu hisselerin göreceli performans incelemesi

Önceki sayfada yer alan şirketlerin, BIST'e görece performansları,

Yatay eksen, hacim kriterine göre net alıcılı ve net satıcılı şirketlerin son 30 gün içinde kaç gün ilk 10'a girdiğini, dikey eksen ise, bu dönemde ilgili hisse senetlerinin Borsa İstanbul'da sergiledikleri göreceli performansı göstermektedir.



Kaynak: Finnet

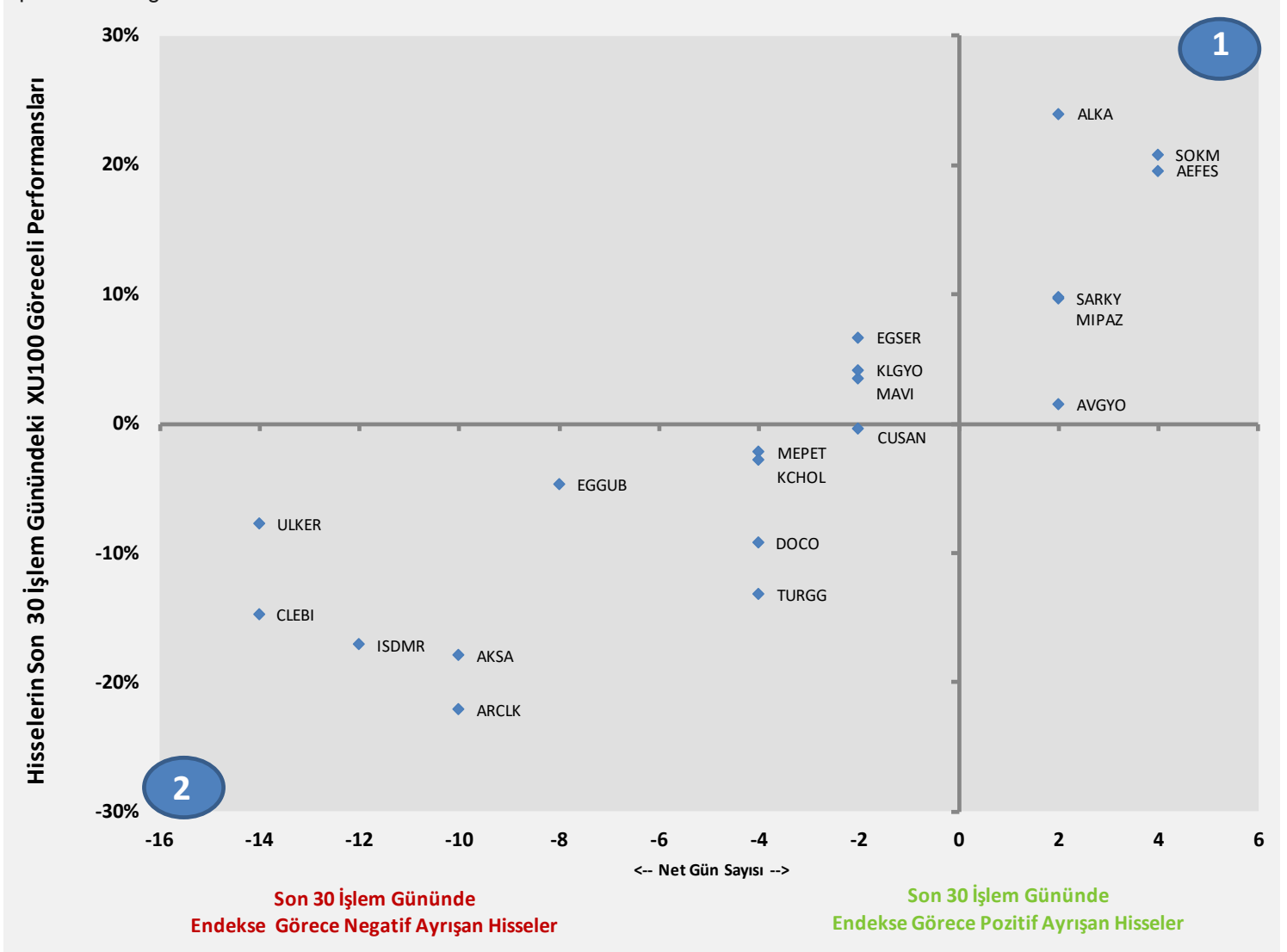
1. Bölge, son 30 işlem gününde yabancıların çoğunlukla net alıcı olduğu hisse senetlerinde kaç gün net alım tarafında kaldıklarını ve bu dönemki hisse senedi göreceli performanslarını,

2. Bölge, son 30 işlem gününde yabancıların çoğunlukla net satıcı olduğu hisse senetlerinde kaç gün net satım tarafında kaldıklarını ve bu dönemki hisse senedi göreceli performanslarını göstermektedir.

Yabancı Kurumların, son 30 günde alım ve satım tarafında ısrarlı olduğu hisseler için güçlülük incelemesi

Yabancıların, net alım ya da net satım tarafında ısrarlı oldukları hisselerin, son 30 gün içinde BIST 100 endeksine görece pozitif ya da negatif ayrışma sayıları (net) ve bu dönemdeki toplam göreceli performansları.

Yatay eksen, son 30 gün içinde yabancıların net alıcı / net satıcı olduğu şirketlerin bu dönemde BIST göreceli pozitif veya negatif ayrıştığı gün sayılarını, Dikey eksen ise bu dönemde ilgili hisse senetlerinin Borsa İstanbul'da sergiledikleri göreceli performansı göstermektedir.



Kaynak: Finnet

1. Bölge, son 30 günde endeks görece pozitif ayrışma gün sayısı yüksek olan hisse senetlerini ve bu dönemki göreceli performanslarını,

2. Bölge, son 30 günde endeks görece negatif ayrışma gün sayısı yüksek olan hisse senetlerini ve bu dönemki göreceli performanslarını göstermektedir.

Yatırım Danışmanlığı ve Bireysel Portföy Yönetimi

Özlem ÜNAL
Müdür

Tuba ŞAHİN
Yönetmen

Semih Can ÖZER
Uzman

Gizem Tetik ARGİN
Uzman

Semih ÖZER
Uzman



yrtndanismanligibpy@halkyatirim.com.tr



0(212) 314 81 81

ÇEKİNCE

"Yatırım Danışmanlığı" hizmeti; aracı kurumlar, portföy yönetim şirketleri, mevduat kabul etmeyen bankalar ile müşteri arasında imzalanacak Yatırım Danışmanlığı sözleşmesi çerçevesinde sunulmaktadır. Burada yer alan bilgi, yorum ve tavsiyeleri, kişilerin yerindelik testi ile belirlediği risk seviyeleri dikkate alınarak, Halk Yatırım Yatırım Danışmanlığı ve Araştırma birimi nezdinde güvenilir olduğuna inanılan bilgi kaynaklarından yararlanarak hazırlanmakta ve kişiye özel sunulmaktadır. Verilen bu tavsiyeler mali durumunuz ile risk ve getiri tercihlerinize uygun olmayabilir. Bu nedenle, risk yapınıza uygun olmayan şekilde sadece burada yer alan bilgilere dayanılarak yatırım kararı verilmesi beklentilerinize uygun sonuçlar doğurmayabilir. Size özel olarak tahsis edilen Yatırım Danışmanınız ile irtibata geçmeniz ve mali durumunuz ve risk seviyelerinize uygun kararları birlikte almanız tavsiye edilir.

Veri ve grafikler güvenilirliğine inandığımız güvenilir kaynaklardan derlenmiş olup, yapılan yorumlar sadece HALK YATIRIM MENKUL DEĞERLER A.Ş. Yatırım Danışmanlığı'nın beklentilerini yansıtmaktadır. Bu bilgiler ışığında yapılan ve yapılacak olan ileriye dönük yatırımların sonuçlarından Şirketimiz hiçbir şekilde sorumlu tutulamaz. Ayrıca, Halk Yatırım Menkul Kıymetler A.Ş.'nin yazılı izni olmadıkça içeriği kısmen ya da tamamen üçüncü kişilerce hiç bir şekil ve ortamda yayınlanamaz, iktisap edilemez, alıntı yapılamaz, kullanılamaz. İletti, gönderilen kişiye özel ve münhasırdır. İlave olarak, bu raporun gönderildiği ve yukarıdaki açıklamalarımız doğrultusunda kullanıldığı ülkelerdeki yasal düzenlemelerden kaynaklı tüm talep ve dava haklarımız saklıdır.

Uyarı Notu: Bu e-posta'nın içerdiği bilgiler (ekleri dahil olmak üzere) gizlidir. Onayınız olmaksızın üçüncü kişilere açıklanamaz. Bu mesajın gönderilmek istendiği kişi değilseniz, lütfen mesajı sisteminizden derhal siliniz. Halk Yatırım Menkul Değerler A.Ş. bu mesajın içerdiği bilgilerin doğruluğu veya eksiksiz olduğu konusunda bir garanti vermemektedir. Bu nedenle bilgilerin ne şekilde olursa olsun, içeriğinden, iletilmesinden, alınmasından, saklanmasından sorumlu değildir. Bu mesajın içeriği yazarına ait olup, Halk Yatırım Menkul Değerler A.Ş.'nin görüşlerini içermeyebilir.