

YABANCI KURUM İŞLEMLERİ ANALİZİ YATIRIM DANIŞMANLIĞI



 **HALKYATIRIM**

halkyatirim.com.tr | 444 42 55

BIST'te Yabancı Kurum İşlemleri Analizi

#Yatırım #BIST #İşlemAnalizi #Analiz #YatırımDanışmanlığı #YabancıKurum #Son30



23 Ağustos 2022

Borsa İstanbul'da ağırlıklı olarak yabancı kurumsal yatırımcı işlemlerine aracılık eden kurumlardan derlediğimiz verilere göre 22 Ağustos tarihinde bu kurumlar toplam 9.985 milyon TL alım 9.659 milyon TL satım ile **"net 326 milyon TL alışı"** gerçekleştirdi. Hacim ve kademelere göre alım tarafında **TCELL, BIMAS** dikkat çekerken, en çok satılan hisselerde ise **AKCNS, CIMSA** öne çıkıyor.

Haftalık kümülatif para çıkışı **"net 422 milyon TL"** olurken, son bir aylık kümülatif rakamlarda ise **"net 1.996 milyon TL"** para girişi görüldü.

BIST'te işlem gören şirketlerde gerçekleşen net alım ve net satım miktarlarının ortalama günlük işlem miktarlarına göre sıralı listesini (ilk 10 ve son 10 hisse) aşağıda görebilirsiniz:

BIST'te işlem gören şirketlerde gerçekleşen net alım ve net satım miktarlarının kademelerde bekleyen emir miktarına göre sıralı listesini (ilk 10 ve son 10 hisse) aşağıda görebilirsiniz:

Hacime Göre İlk ve Son 10									
Günlük - /aa/2022									
Net A-S / Hacim Oranına göre İlk 10					Net A-S / Hacim Oranına göre Son 10				
#	Hisse	NA/H	Net Alış	Değişim	#	Hisse	NS/H	Net Satış	Değişim
	XU030	1.5%	37,386,660	2.81%					
	XU050	1.2%	40,087,878	1.37%					
	XU100	1.0%	44,800,178	1.40%					
	100-X	0.3%	3,419,419						
1	TCELL	24%	8,119,515	6.36%	1	RYSAS	-41%	-1,019,830	0.40%
2	YATAS	20%	626,282	2.65%	2	DOCO	-30%	-3,665	-2.15%
3	TEKTU	17%	4,143,657	1.06%	3	AKCNS	-15%	-101,799	0.00%
4	BIMAS	16%	1,000,031	3.85%	4	TTRAK	-15%	-53,553	3.25%
5	DESPC	16%	123,152	4.36%	5	PETUN	-13%	-83,611	1.98%
6	GSDDE	15%	849,051	7.53%	6	PNSUT	-12%	-73,233	2.89%
7	IHLAS	15%	4,755,225	3.45%	7	CIMSA	-12%	-438,741	2.47%
8	ISGSY	14%	271,863	3.16%	8	KRDMB	-12%	-245,695	-0.42%
9	MAKTK	14%	852,985	2.96%	9	YGGYO	-11%	-11,707	-1.22%
10	CRFSA	14%	122,970	0.77%	10	NUHCM	-10%	-30,345	-5.65%

NA/H ve NS/H son güne ait net yabancı alış/satış adedinin son bir aylık ortalama günlük işlem adedine oranı

Kademelere Göre İlk ve Son 10									
Günlük - /aa/2022									
Net A-S / Kademe Oranına göre İlk 10					Net A-S / Kademe Oranına göre Son 10				
#	Hisse	NA/K	Net Alış	Değişim	#	Hisse	NS/K	Net Satış	Değişim
	XU030	1.5%	37,386,660	2.81%					
	XU050	1.2%	40,087,878	1.37%					
	XU100	1.0%	44,800,178	1.40%					
	100-X	0.3%	3,419,419						
1	ALKIM	1580 x	353,571	2.76%	1	FORMT	-934 x	-653,514	-0.58%
2	BUCIM	1110 x	2,930,907	8.95%	2	ITTFH	-812 x	-899,230	0.54%
3	BIMAS	664 x	1,000,031	3.85%	3	KARTN	-484 x	-48,391	1.07%
4	SOKM	634 x	1,002,943	1.92%	4	TOASO	-317 x	-254,856	0.18%
5	TCELL	462 x	8,119,515	6.36%	5	AKFGY	-294 x	-6,633,474	1.54%
6	LOGO	430 x	80,516	-0.54%	6	TUKAS	-284 x	-801,814	-45.89%
7	KNFRT	410 x	40,957	1.44%	7	CIMSA	-267 x	-438,741	2.47%
8	BRSAN	356 x	152,153	3.20%	8	DERIM	-243 x	-100,703	3.86%
9	ULKER	338 x	427,702	3.81%	9	BAGFS	-238 x	-279,261	-2.90%
10	ALGYO	282 x	80,495	1.57%	10	AKCNS	-197 x	-101,799	0.00%

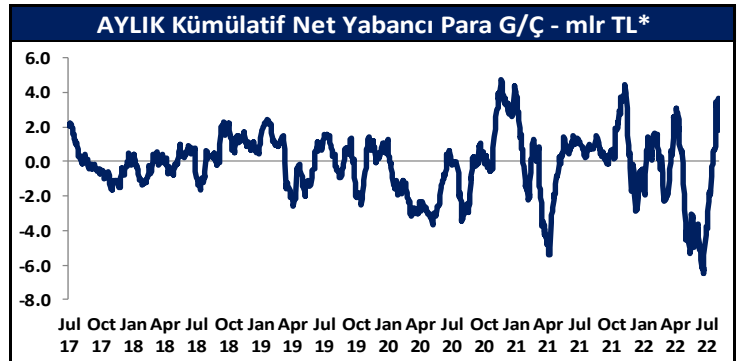
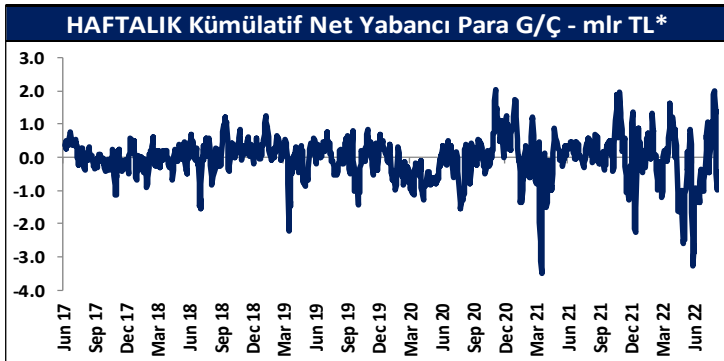
NA/K ve NS/K son güne ait net yabancı alış/satış adedinin ortalama kademede hisse adedine oranı

Haftalık									
Net A-S / Hacim Oranına göre İlk 10					Net A-S / Hacim Oranına göre Son 10				
#	Hisse	NA/H	Net Alış	Değişim	#	Hisse	NS/H	Net Satış	Değişim
	XU030	0.7%	16,493,769	8.26%					
	XU050	-0.9%	-31,355,726	7.64%					
	XU100	-0.3%	-12,708,449	7.19%					
	100-X	0.2%	2,831,395						
1	ALKA	88%	622,724	2.98%	1	LKMNH	-70%	-290,540	-5.58%
2	SOKM	51%	4,604,970	-4.20%	2	AKSEN	-51%	-4,584,526	-3.67%
3	AEFES	50%	2,307,760	5.41%	3	CCOLA	-47%	-157,750	5.58%
4	SILVR	50%	457,591	17.17%	4	GENTS	-45%	-1,269,042	-7.01%
5	AYGAZ	42%	551,568	8.54%	5	ISDMR	-44%	-1,140,446	5.64%
6	MAVI	41%	692,894	8.07%	6	PINSU	-38%	-1,154,516	7.16%
7	AYEN	38%	898,658	24.09%	7	AKSGY	-37%	-4,755,694	-3.86%
8	IHLAS	37%	11,734,300	3.45%	8	PETUN	-35%	-215,667	6.60%
9	TLMAN	33%	184,098	-0.72%	9	DOKTA	-32%	-118,046	-9.27%
10	PGSUS	30%	759,519	15.37%	10	TMPOL	-32%	-150,639	-4.63%

NA/H ve NS/H son 1 haftaya ait net yabancı alış/satış adedinin son bir aylık ortalama günlük işlem adedine oranı

Haftalık									
Net A-S / Kademe Oranına göre İlk 10					Net A-S / Kademe Oranına göre Son 10				
#	Hisse	NA/K	Net Alış	Değişim	#	Hisse	NS/K	Net Satış	Değişim
	XU030	0.7%	16,493,769	8.26%					
	XU050	-0.9%	-31,355,726	7.64%					
	XU100	-0.3%	-12,708,449	7.19%					
	100-X	0.2%	2,831,395						
1	SOKM	2909 x	4,604,970	-4.20%	1	FORMT	-3667 x	-2,566,613	-7.07%
2	TOASO	2083 x	1,676,162	3.83%	2	KARTN	-1941 x	-194,139	-7.44%
3	AEFES	2011 x	2,307,760	5.41%	3	FROTO	-1262 x	-448,056	0.00%
4	ALKIM	1891 x	423,191	6.45%	4	HEKTS	-1073 x	-408,533	10.14%
5	TKFEN	1839 x	3,894,991	6.57%	5	ITTFH	-776 x	-859,311	0.00%
6	BIMAS	1075 x	1,617,541	2.98%	6	CLEBI	-744 x	-74,361	-2.03%
7	PGSUS	1071 x	759,519	15.37%	7	AKSGY	-737 x	-4,755,694	-3.86%
8	MAVI	1063 x	692,894	8.07%	8	KLMSN	-723 x	-471,988	-1.08%
9	BUCIM	893 x	2,357,188	7.57%	9	TAVHL	-567 x	-918,616	1.16%
10	KCHOL	754 x	4,472,926	14.40%	10	ASELS	-532 x	-6,455,329	5.48%

NA/K ve NS/K son güne ait net yabancı alış/satış adedinin ortalama kademede hisse adedine oranı



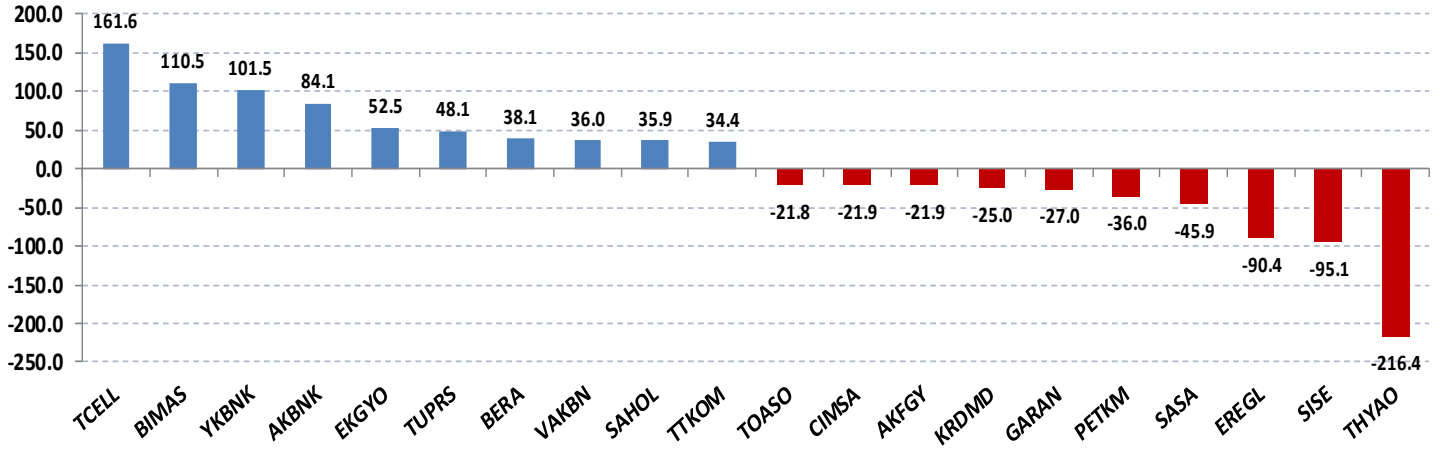
* Haftalık ve aylık net yabancı para girişi / çıkışı tutarları, verileri derlediğimiz kurumların geriye doğru 5 ve 22 işlem gününe ait net alım - satım toplamı üzerinden hesaplanmaktadır. Veriler, fiyat değişimlerinden arındırılmamış TL bazlı nominal alım - satım toplamlarını göstermektedir.

Tutara Göre İlk ve Son 10 - Günlük							Tutara Göre İlk ve Son 10 - Haftalık								
Günlük - /aa/2022							Haftalık								
Net para girişine göre ilk 10			Net para çıkışına göre ilk 10				Net para girişine göre ilk 10			Net para çıkışına göre ilk 10					
#	Hisse	Adet	Tutar	#	Hisse	Adet	Tutar	#	Hisse	Adet	Tutar	#	Hisse	Adet	Tutar
1	TCELL	8,119,515	161,578,343	1	THYAO	-3,193,440	-216,355,590	1	TUPRS	1,273,994	411,754,947	1	THYAO	-8,585,513	-581,668,493
2	BIMAS	1,000,031	110,503,468	2	SISE	-3,745,979	-95,072,953	2	KCHOL	4,472,926	207,543,787	2	AKBNK	-26,295,227	-282,936,639
3	YKBNK	17,522,861	101,457,365	3	EREGL	-4,572,698	-90,402,244	3	BIMAS	1,617,541	178,738,305	3	ASELS	-6,455,329	-166,547,499
4	AKBNK	7,815,526	84,095,055	4	SASA	-866,756	-45,894,756	4	PGSUS	759,519	160,182,601	4	EREGL	-7,728,638	-152,795,172
5	EKGYO	13,543,747	52,549,738	5	PETKM	-3,011,594	-36,048,786	5	TOASO	1,676,162	143,228,030	5	SISE	-5,525,387	-140,234,316
6	TUPRS	148,839	48,104,816	6	GARAN	-1,287,398	-27,035,354	6	YKBNK	23,669,402	137,045,837	6	AKSEN	-4,584,526	-132,492,798
7	BERA	2,029,791	38,099,180	7	KRDMD	-2,073,110	-25,001,710	7	TKFEN	3,894,991	112,487,343	7	ODAS	-27,576,841	-126,577,700
8	VAKBN	7,366,881	35,950,378	8	AKFGY	-6,633,474	-21,890,464	8	GARAN	4,539,299	95,325,273	8	TSKB	-16,890,999	-73,475,846
9	SAHOL	1,408,685	35,921,471	9	CIMSA	-438,741	-21,884,413	9	AEFES	2,307,760	90,002,645	9	TAVHL	-918,616	-55,989,661
10	TTKOM	3,458,182	34,374,326	10	TOASO	-254,856	-21,777,470	10	SASA	1,603,184	84,888,594	10	KOZAL	-338,211	-52,388,831

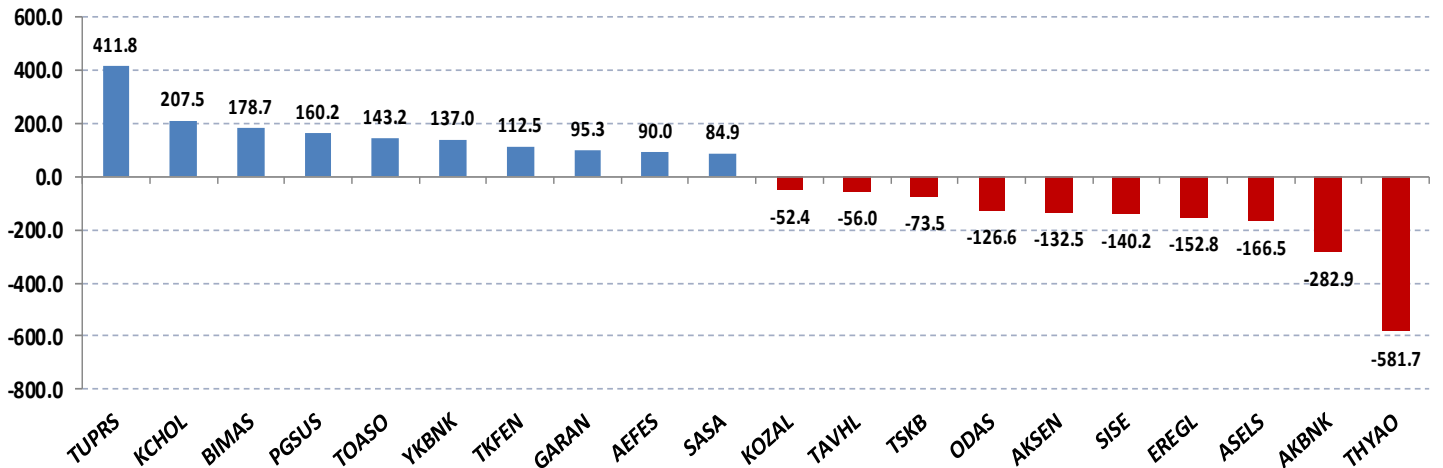
Net parasal büyüklük (tutar) bazında günlük olarak en fazla alınan ve en fazla satılan hisse senetleri

Net parasal büyüklük (tutar) bazında haftalık olarak en fazla alınan ve en fazla satılan hisse senetleri

Günlük net para giriş - çıkışı (milyon TL, ilk ve son 10 hisse)



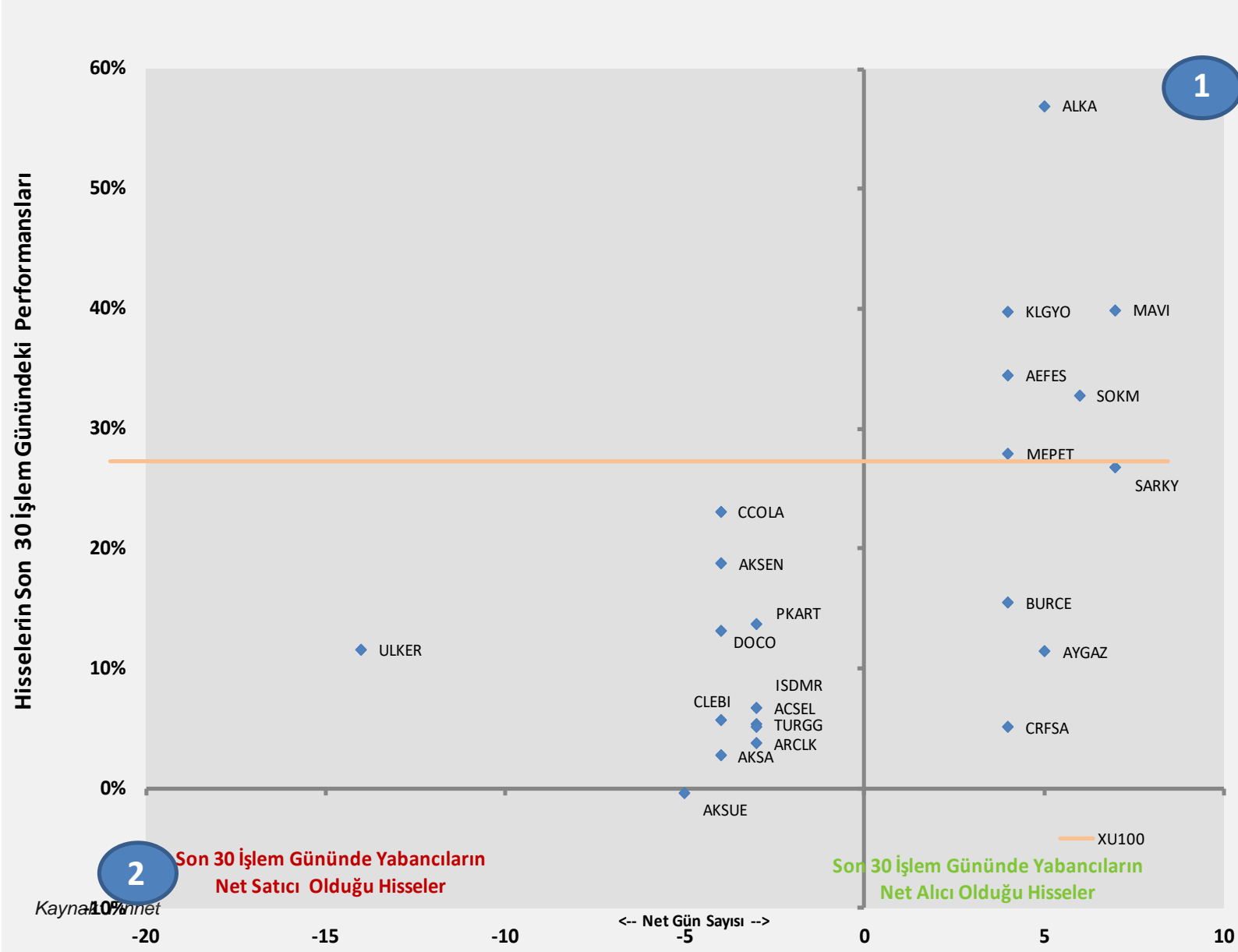
Haftalık net para giriş - çıkışı (milyon TL, ilk ve son 10 hisse)



Yabancı Kurumların, son 30 günde alım ve satım tarafında ısrarlı olduğu hisseler

Aşağıdaki grafikte, Borsa İstanbul'da ağırlıklı olarak yabancı kurumsal yatırımcı işlemlerine aracılık eden kurumların son 30 işlem gününde ısrarlı şekilde net alım veya net satım tarafında yer aldığı şirketler görülmektedir.

Yatay eksen, hacim kriterine göre net alıcılı ve net satıcılı şirketlerin son 30 gün içinde kaç gün ilk 10'a girdiğini, dikey eksen ise, bu dönemde ilgili hisse senetlerinin Borsa İstanbul'da sergiledikleri performansı göstermektedir.



1. Bölge, son 30 işlem gününde yabancıların çoğunlukla net alıcı olduğu hisse senetlerinde kaç gün net alım tarafında kaldıklarını ve bu dönemki hisse senedi göreceli performanslarını,

2. Bölge, son 30 işlem gününde yabancıların çoğunlukla net satıcı olduğu hisse senetlerinde kaç gün net satım tarafında kaldıklarını ve bu dönemki hisse senedi göreceli performanslarını göstermektedir.

Yabancı Kurumların, son 30 günde alım ve satım tarafında ısrarlı olduğu hisselerin göreceli performans incelemesi

Önceki sayfada yer alan şirketlerin, BIST'e görece performansları,

Yatay eksen, hacim kriterine göre net alıcılı ve net satıcılı şirketlerin son 30 gün içinde kaç gün ilk 10'a girdiğini, dikey eksen ise, bu dönemde ilgili hisse senetlerinin Borsa İstanbul'da sergiledikleri göreceli performansı göstermektedir.



Kaynak: Finnet

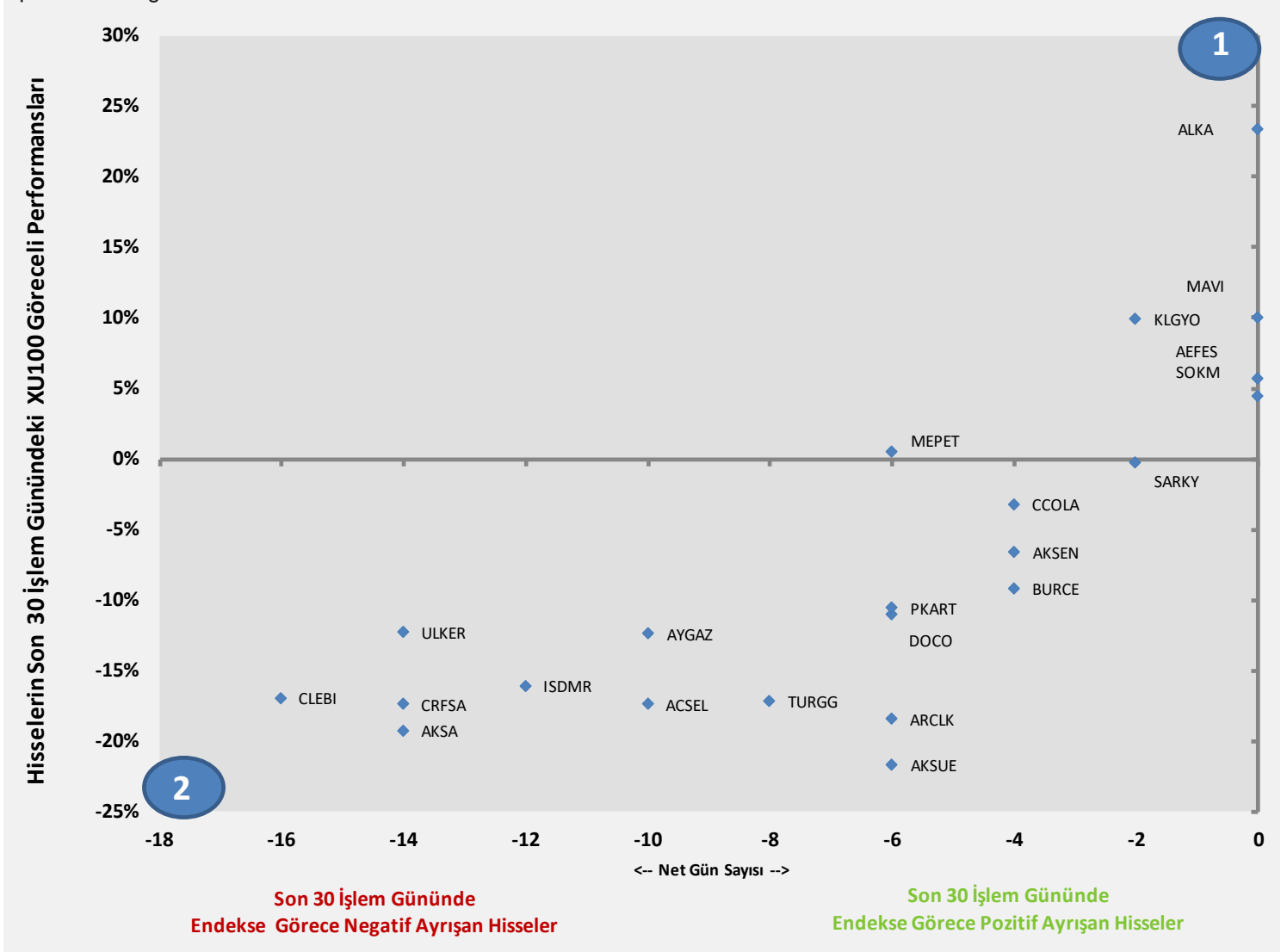
1. Bölge, son 30 işlem gününde yabancıların çoğunlukla net alıcı olduğu hisse senetlerinde kaç gün net alım tarafında kaldıklarını ve bu dönemki hisse senedi göreceli performanslarını,

2. Bölge, son 30 işlem gününde yabancıların çoğunlukla net satıcı olduğu hisse senetlerinde kaç gün net satım tarafında kaldıklarını ve bu dönemki hisse senedi göreceli performanslarını göstermektedir.

Yabancı Kurumların, son 30 günde alım ve satım tarafında ısrarlı olduğu hisseler için güçlülük incelemesi

Yabancıların, net alım ya da net satım tarafında ısrarlı oldukları hisselerin, son 30 gün içinde BIST 100 endeksine görece pozitif ya da negatif ayrışma sayıları (net) ve bu dönemdeki toplam göreceli performansları.

Yatay eksen, son 30 gün içinde yabancıların net alıcı / net satıcı olduğu şirketlerin bu dönemde BIST göreceli pozitif veya negatif ayrıştığı gün sayılarını, Dikey eksen ise bu dönemde ilgili hisse senetlerinin Borsa İstanbul'da sergiledikleri göreceli performansı göstermektedir.



Kaynak: Finnet

1. Bölge, son 30 günde endeks görece pozitif ayrışma gün sayısı yüksek olan hisse senetlerini ve bu dönemki göreceli performanslarını,

2. Bölge, son 30 günde endeks görece negatif ayrışma gün sayısı yüksek olan hisse senetlerini ve bu dönemki göreceli performanslarını göstermektedir.

Yatırım Danışmanlığı ve Bireysel Portföy Yönetimi

Özlem ÜNAL
Müdür

Tuba ŞAHİN
Yönetmen

Semih Can ÖZER
Uzman

Gizem Tetik ARGİN
Uzman

Semih ÖZER
Uzman



yrtedanismanligibpy@halkyatirim.com.tr



0(212) 314 81 81

ÇEKİNCE

"Yatırım Danışmanlığı" hizmeti; aracı kurumlar, portföy yönetim şirketleri, mevduat kabul etmeyen bankalar ile müşteri arasında imzalanacak Yatırım Danışmanlığı sözleşmesi çerçevesinde sunulmaktadır. Burada yer alan bilgi, yorum ve tavsiyeleri, kişilerin yerindelik testi ile belirlediği risk seviyeleri dikkate alınarak, Halk Yatırım Yatırım Danışmanlığı ve Araştırma birimi nezdinde güvenilir olduğuna inanılan bilgi kaynaklarından yararlanarak hazırlanmakta ve kişiye özel sunulmaktadır. Verilen bu tavsiyeler mali durumunuz ile risk ve getiri tercihlerinize uygun olmayabilir. Bu nedenle, risk yapınıza uygun olmayan şekilde sadece burada yer alan bilgilere dayanılarak yatırım kararı verilmesi beklentilerinize uygun sonuçlar doğurmayabilir. Size özel olarak tahsis edilen Yatırım Danışmanınız ile irtibata geçmeniz ve mali durumunuz ve risk seviyelerinize uygun kararları birlikte almanız tavsiye edilir.

Veri ve grafikler güvenilirliğine inandığımız güvenilir kaynaklardan derlenmiş olup, yapılan yorumlar sadece HALK YATIRIM MENKUL DEĞERLER A.Ş. Yatırım Danışmanlığı'nın beklentilerini yansıtmaktadır. Bu bilgiler ışığında yapılan ve yapılacak olan ileriye dönük yatırımların sonuçlarından Şirketimiz hiçbir şekilde sorumlu tutulamaz. Ayrıca, Halk Yatırım Menkul Kıymetler A.Ş.'nin yazılı izni olmadıkça içeriği kısmen ya da tamamen üçüncü kişilerce hiç bir şekil ve ortamda yayınlanamaz, iktisap edilemez, alıntı yapılamaz, kullanılamaz. İlet, gönderilen kişiye özel ve münhasırdır. İlave olarak, bu raporun gönderildiği ve yukarıdaki açıklamalarımız doğrultusunda kullanıldığı ülkelerdeki yasal düzenlemelerden kaynaklı tüm talep ve dava haklarımız saklıdır.

Uyarı Notu: Bu e-posta'nın içerdiği bilgiler (ekleri dahil olmak üzere) gizlidir. Onayınız olmaksızın üçüncü kişilere açıklanamaz. Bu mesajın gönderilmek istendiği kişi değilseniz, lütfen mesajı sisteminizden derhal siliniz. Halk Yatırım Menkul Değerler A.Ş. bu mesajın içerdiği bilgilerin doğruluğu veya eksiksiz olduğu konusunda bir garanti vermemektedir. Bu nedenle bilgilerin ne şekilde olursa olsun, içeriğinden, iletilmesinden, alınmasından, saklanmasından sorumlu değildir. Bu mesajın içeriği yazarına ait olup, Halk Yatırım Menkul Değerler A.Ş.'nin görüşlerini içermeyebilir.