

YABANCI KURUM İŞLEMLERİ ANALİZİ YATIRIM DANIŞMANLIĞI



 **HALKYATIRIM**

halkyatirim.com.tr | 444 42 55

BIST'te Yabancı Kurum İşlemleri Analizi

#Yatırım #BIST #İşlemAnalizi #Analiz #YatırımDanışmanlığı #YabancıKurum #Son30



20 Temmuz 2022

Borsa İstanbul'da ağırlıklı olarak yabancı kurumsal yatırımcı işlemlerine aracılık eden kurumlardan derlediğimiz verilere göre 19 Temmuz tarihinde bu kurumlar toplam 4.977 milyon TL alım 4.642 milyon TL satım ile **"net 334 milyon TL alışı"** gerçekleştirdi. Hacim ve kademelere göre alım tarafında **KNFRT, AKFGY** dikkat çekerken en çok satılan hisselerde ise **ULKER, AKSUE, LINK** öne çıkıyor.

Haftalık kümülatif para girişi **"net 675 milyon TL"** olurken, son bir aylık kümülatif rakamlarda ise **"net 2.879 milyon TL"** para çıkışı görülüyor.

BIST'te işlem gören şirketlerde gerçekleşen net alım ve net satım miktarlarının ortalama günlük işlem miktarlarına göre sıralı listesini (ilk 10 ve son 10 hisse) aşağıda görebilirsiniz:

BIST'te işlem gören şirketlerde gerçekleşen net alım ve net satım miktarlarının kademelerde bekleyen emir miktarına göre sıralı listesini (ilk 10 ve son 10 hisse) aşağıda görebilirsiniz:

Hacime Göre İlk ve Son 10									
Günlük - /aa/2022									
Net A-S / Hacim Oranına göre İlk 10					Net A-S / Hacim Oranına göre Son 10				
#	Hisse	NA/H	Net Alış	Değişim	#	Hisse	NS/H	Net Satış	Değişim
	XU030	2.5%	29,864,065	2.11%					
	XU050	1.2%	19,927,077	2.16%					
	XU100	1.2%	24,911,619	0.00%					
	100-X	1.1%	7,843,288						
1	BURCE	47%	53,380	1.23%	1	AGYO	-36%	-2,594,998	-4.42%
2	KNFRT	25%	258,787	5.51%	2	SMART	-32%	-534,972	9.98%
3	ADESE	23%	7,181,074	2.67%	3	ULKER	-32%	-625,702	0.20%
4	MPARK	21%	136,450	1.67%	4	AKSUE	-24%	-70,980	0.75%
5	CMBTN	21%	5,322	1.77%	5	AKSEN	-23%	-1,977,311	-1.40%
6	CRDFA	20%	393,344	1.95%	6	LINK	-19%	-54,050	-0.06%
7	GOLTS	19%	34,513	0.85%	7	DESPC	-18%	-104,053	9.96%
8	INTEM	19%	22,125	1.48%	8	DOCO	-18%	-1,970	3.53%
9	EUHOL	18%	339,152	2.33%	9	TURGG	-17%	-3,837	9.98%
10	AKFGY	18%	4,428,858	1.35%	10	DEVA	-15%	-182,521	4.36%

NA/H ve NS/H son güne ait net yabancı alış/satış adedinin son bir aylık ortalama günlük işlem adedine oranı

Kademelere Göre İlk ve Son 10									
Günlük - /aa/2022									
Net A-S / Kademe Oranına göre İlk 10					Net A-S / Kademe Oranına göre Son 10				
#	Hisse	NA/K	Net Alış	Değişim	#	Hisse	NS/K	Net Satış	Değişim
	XU030	2.5%	29,864,065	2.11%					
	XU050	1.2%	19,927,077	2.16%					
	XU100	1.2%	24,911,619	0.00%					
	100-X	1.1%	7,843,288						
1	KNFRT	2588 x	258,787	5.51%	1	FORMT	-2887 x	-2,020,687	-1.08%
2	HEKTS	1489 x	567,111	9.94%	2	ULKER	-494 x	-625,702	0.20%
3	KARTN	731 x	73,089	1.97%	3	VESBE	-276 x	-164,671	1.26%
4	ITTFH	719 x	795,800	0.00%	4	ARCLK	-154 x	-214,154	-0.15%
5	SOKM	667 x	1,055,687	2.52%	5	TKFEN	-147 x	-311,972	1.48%
6	TUKAS	391 x	1,103,185	3.20%	6	GLYHO	-143 x	-1,164,968	0.62%
7	AEFES	269 x	308,552	1.64%	7	CLEBI	-137 x	-13,670	2.66%
8	MAVI	219 x	142,799	2.13%	8	BAGFS	-120 x	-140,791	2.92%
9	KCHOL	218 x	1,291,243	1.52%	9	LINK	-103 x	-54,050	-0.06%
10	AKFGY	196 x	4,428,858	1.35%	10	AKSUE	-98 x	-70,980	0.75%

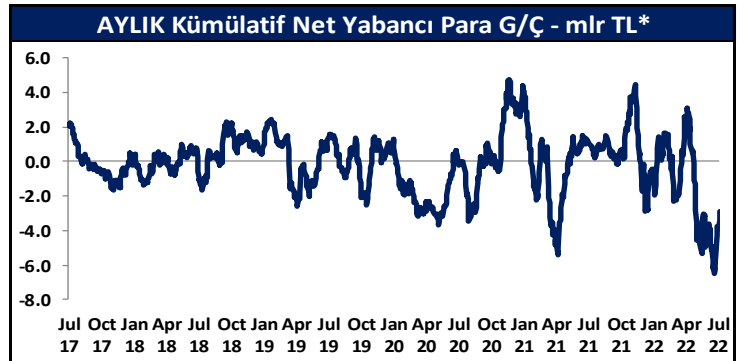
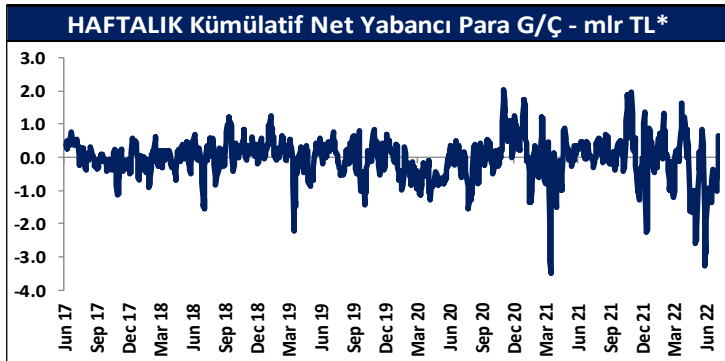
NA/K ve NS/K son güne ait net yabancı alış/satış adedinin ortalama kademede hisse adedine oranı

Haftalık									
Net A-S / Hacim Oranına göre İlk 10									
#	Hisse	NA/H	Net Alış	Değişim	#	Hisse	NS/H	Net Satış	Değişim
	XU030	2.5%	35,007,887	1.93%					
	XU050	2.5%	47,589,772	2.55%					
	XU100	1.8%	41,854,234	0.00%					
	100-X	0.3%	2,001,805						
1	MEPET	84%	750,069	-1.31%	1	ULKER	-95%	-1,882,396	-1.34%
2	LKMNH	75%	261,153	12.39%	2	PINSU	-72%	-2,829,631	0.34%
3	BURCE	58%	66,729	3.20%	3	ARCLK	-55%	-2,262,273	-7.18%
4	EUHOL	52%	968,255	2.80%	4	CCOLA	-47%	-125,777	2.99%
5	EGGUB	50%	42,957	9.75%	5	AKSEN	-43%	-3,679,566	7.83%
6	AEFES	49%	1,454,735	5.62%	6	DOCO	-43%	-4,860	5.07%
7	AVGYO	46%	742,390	-0.81%	7	BAKAB	-39%	-72,432	10.75%
8	FROTO	45%	816,238	0.00%	8	SMART	-39%	-652,783	8.63%
9	KNFRT	42%	429,978	8.43%	9	DGGYO	-37%	-266,763	0.20%
10	KLGYO	39%	7,784,479	7.41%	10	BAGFS	-35%	-595,602	16.90%

NA/H ve NS/H son 1 haftaya ait net yabancı alış/satış adedinin son bir aylık ortalama günlük işlem adedine oranı

Haftalık									
Net A-S / Kademe Oranına göre İlk 10									
#	Hisse	NA/K	Net Alış	Değişim	#	Hisse	NS/K	Net Satış	Değişim
	XU030	2.5%	35,007,887	1.93%					
	XU050	2.5%	47,589,772	2.55%					
	XU100	1.8%	41,854,234	0.00%					
	100-X	0.3%	2,001,805						
1	KNFRT	4300 x	429,978	8.43%	1	ARCLK	-1622 x	-2,262,273	-7.18%
2	FROTO	2299 x	816,238	0.00%	2	ULKER	-1486 x	-1,882,396	-1.34%
3	ITTFH	1816 x	2,010,901	0.00%	3	DERIM	-968 x	-401,171	-1.56%
4	KARTN	1792 x	179,179	6.36%	4	BAGFS	-509 x	-595,602	16.90%
5	HEKTS	1761 x	670,629	10.23%	5	CLEBI	-305 x	-30,502	-1.65%
6	TOASO	1591 x	1,280,227	-0.55%	6	SELEC	-271 x	-1,226,872	0.06%
7	AEFES	1268 x	1,454,735	5.62%	7	KCHOL	-233 x	-1,379,086	-2.25%
8	SOKM	839 x	1,328,352	1.77%	8	CCOLA	-223 x	-125,777	2.99%
9	MAVI	467 x	304,404	2.13%	9	TUKAS	-204 x	-576,038	11.06%
10	BIMAS	270 x	407,003	0.00%	10	AGHOL	-186 x	-249,055	8.72%

NA/K ve NS/K son güne ait net yabancı alış/satış adedinin ortalama kademede hisse adedine oranı



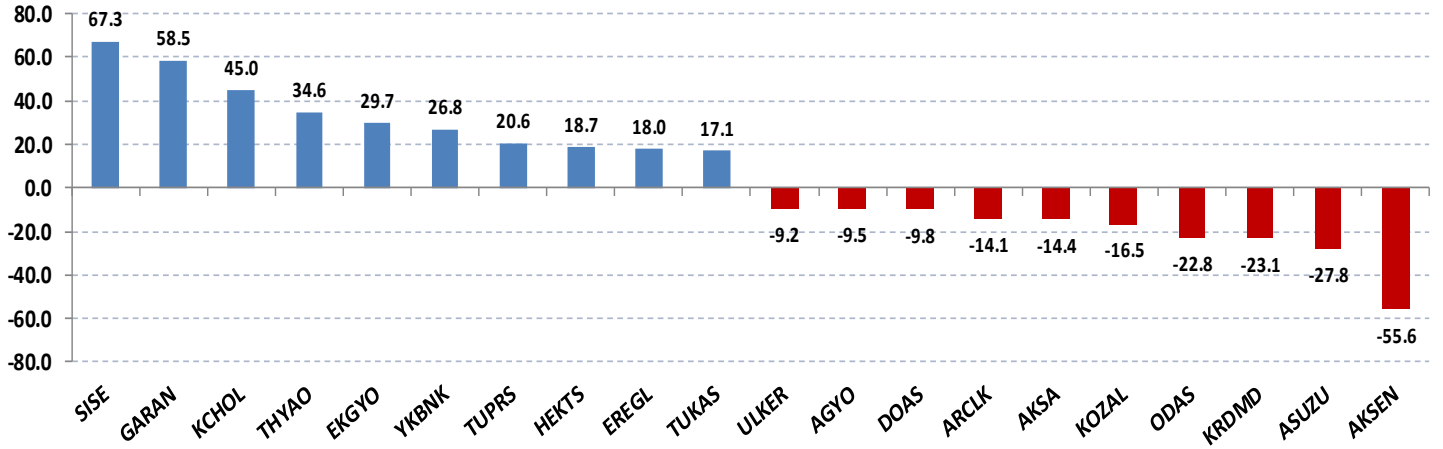
* Haftalık ve aylık net yabancı para girişi / çıkışı tutarları, verileri derlediğimiz kurumların geriye doğru 5 ve 22 işlem gününe ait net alım - satım toplamaları üzerinden hesaplanmaktadır. Veriler, fiyat değişimlerinden arındırılmamış TL bazlı nominal alım - satım toplamalarını göstermektedir.

Tutara Göre İlk ve Son 10 - Günlük							Tutara Göre İlk ve Son 10 - Haftalık								
Günlük - /aa/2022							Haftalık								
Net para girişine göre ilk 10				Net para çıkışına göre ilk 10			Net para girişine göre ilk 10				Net para çıkışına göre ilk 10				
#	Hisse	Adet	Tutar	#	Hisse	Adet	Tutar	#	Hisse	Adet	Tutar	#	Hisse	Adet	Tutar
1	SISE	3,178,787	67,326,719	1	AKSEN	-1,977,311	-55,562,448	1	EREGL	7,444,412	147,176,032	1	ARCLK	-2,262,273	-149,196,919
2	GARAN	3,857,979	58,486,959	2	ASUZU	-141,608	-27,755,092	2	TUPRS	469,528	114,846,553	2	AKSEN	-3,679,566	-103,395,792
3	KCHOL	1,291,243	44,961,065	3	KRDMD	-2,141,295	-23,083,163	3	AKBNK	9,825,073	83,513,117	3	SISE	-2,870,042	-60,787,498
4	THYAO	676,637	34,576,148	4	ODAS	-6,592,561	-22,810,262	4	THYAO	1,629,173	83,250,737	4	KCHOL	-1,379,086	-48,019,758
5	EKGYO	9,842,068	29,723,045	5	KOZAL	-102,612	-16,458,901	5	TOASO	1,280,227	81,486,467	5	SAHOL	-2,033,195	-39,057,685
6	YKBNK	5,919,721	26,816,335	6	AKSA	-243,288	-14,378,302	6	ODAS	19,022,971	65,819,479	6	SASA	-900,201	-37,646,409
7	TUPRS	84,123	20,576,585	7	ARCLK	-214,154	-14,123,445	7	AEFES	1,454,735	47,017,024	7	ULKER	-1,882,396	-27,821,807
8	HEKTS	567,111	18,691,991	8	DOAS	-114,098	-9,801,041	8	EKGYO	12,403,553	37,458,729	8	SELEC	-1,226,872	-20,243,392
9	EREGL	908,132	17,953,776	9	AGYO	-2,594,998	-9,549,592	9	BIMAS	407,003	34,758,063	9	AKSA	-336,848	-19,907,703
10	TUKAS	1,103,185	17,055,234	10	ULKER	-625,702	-9,247,871	10	PGSUS	186,246	34,511,349	10	DOHOL	-4,986,346	-18,299,891

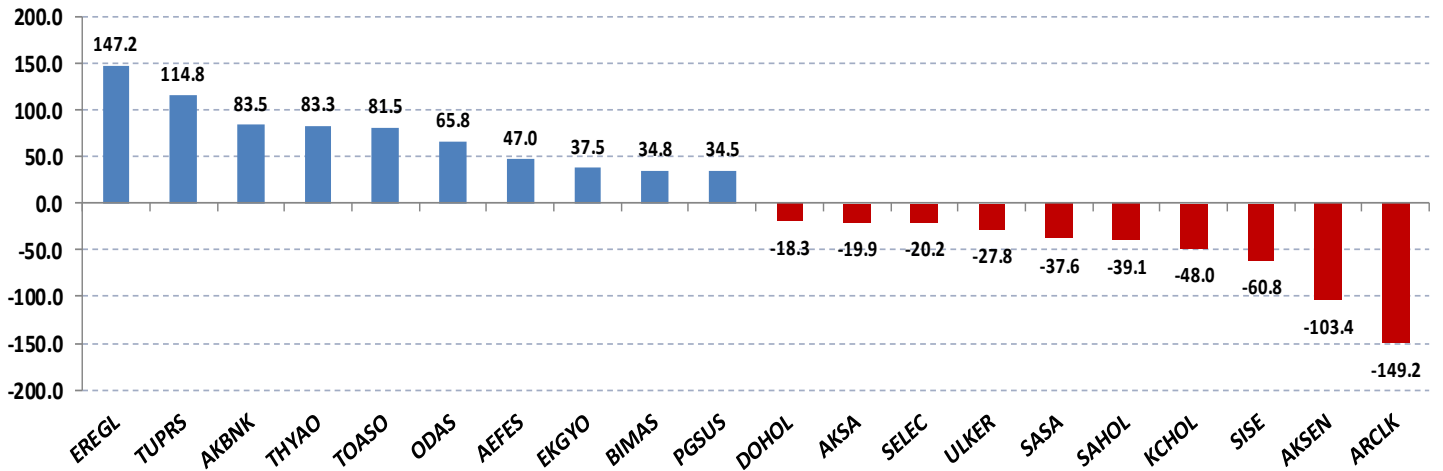
Net parasal büyüklük (tutar) bazında günlük olarak en fazla alınan ve en fazla satılan hisse senetleri

Net parasal büyüklük (tutar) bazında haftalık olarak en fazla alınan ve en fazla satılan hisse senetleri

Günlük net para giriş - çıkışı (milyon TL, ilk ve son 10 hisse)



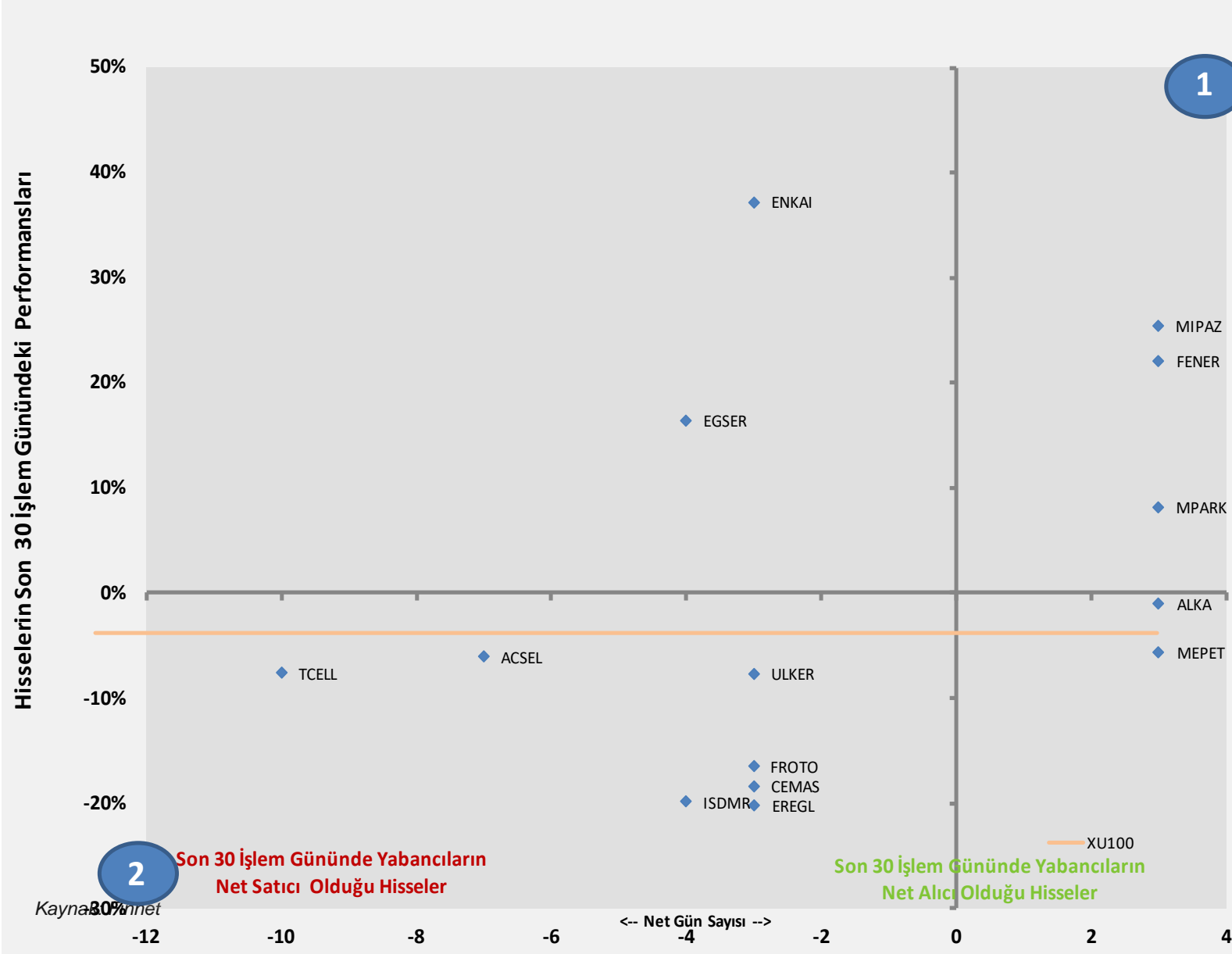
Haftalık net para giriş - çıkışı (milyon TL, ilk ve son 10 hisse)



Yabancı Kurumların, son 30 günde alım ve satım tarafında ısrarlı olduğu hisseler

Aşağıdaki grafikte, Borsa İstanbul'da ağırlıklı olarak yabancı kurumsal yatırımcı işlemlerine aracılık eden kurumların son 30 işlem gününde ısrarlı şekilde net alım veya net satım tarafında yer aldığı şirketler görülmektedir.

Yatay eksen, hacim kriterine göre net alıcılı ve net satıcılı şirketlerin son 30 gün içinde kaç gün ilk 10'a girdiğini, dikey eksen ise, bu dönemde ilgili hisse senetlerinin Borsa İstanbul'da sergiledikleri performansı göstermektedir.



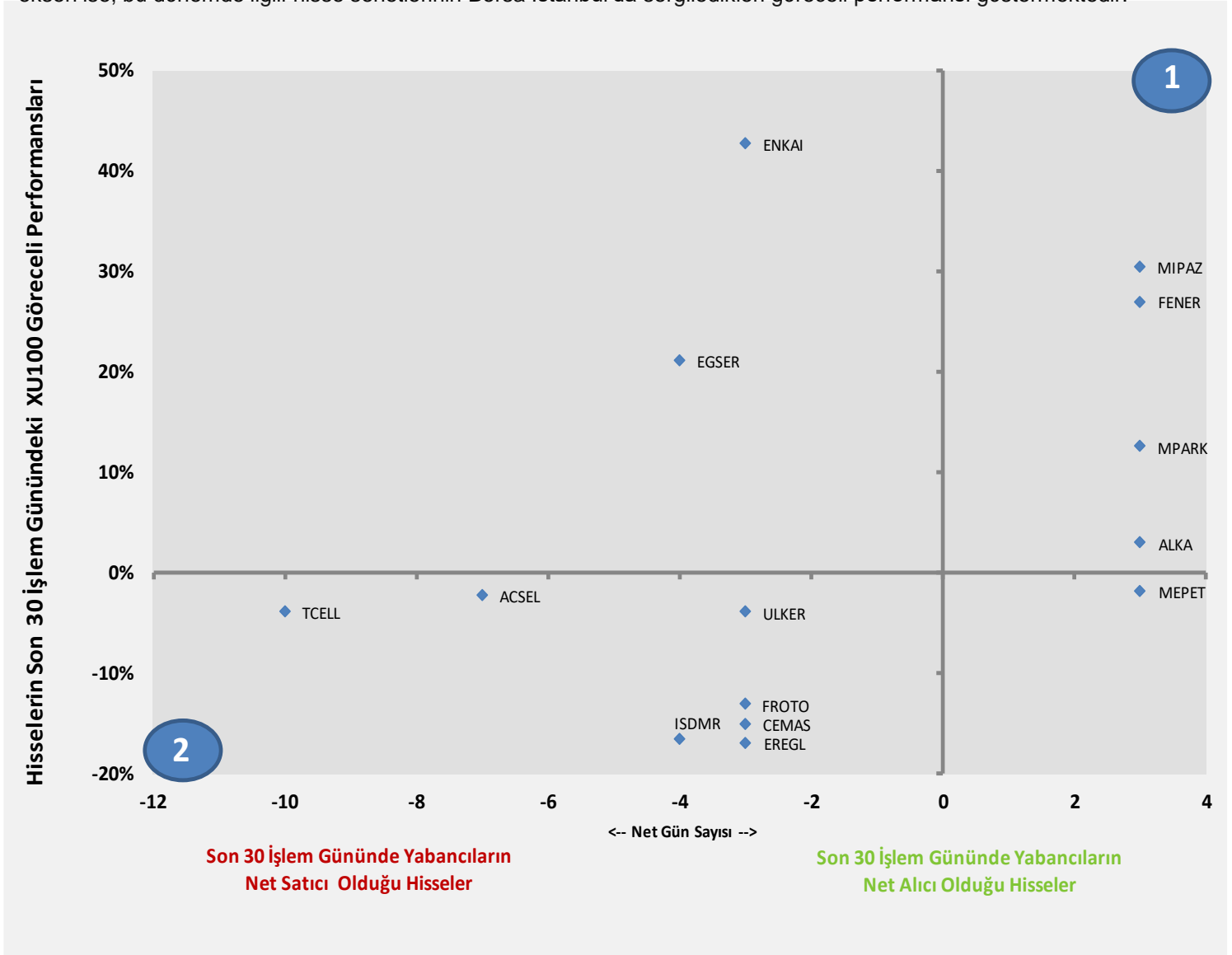
1. Bölge, son 30 işlem gününde yabancıların çoğunlukla net alıcı olduğu hisse senetlerinde kaç gün net alım tarafında kaldıklarını ve bu dönemki hisse senedi göreceli performanslarını,

2. Bölge, son 30 işlem gününde yabancıların çoğunlukla net satıcı olduğu hisse senetlerinde kaç gün net satım tarafında kaldıklarını ve bu dönemki hisse senedi göreceli performanslarını göstermektedir.

Yabancı Kurumların, son 30 günde alım ve satım tarafında ısrarlı olduğu hisselerin göreceli performans incelemesi

Önceki sayfada yer alan şirketlerin, BIST'e görece performansları,

Yatay eksen, hacim kriterine göre net alıcılı ve net satıcılı şirketlerin son 30 gün içinde kaç gün ilk 10'a girdiğini, dikey eksen ise, bu dönemde ilgili hisse senetlerinin Borsa İstanbul'da sergiledikleri göreceli performansı göstermektedir.



Kaynak: Finnet

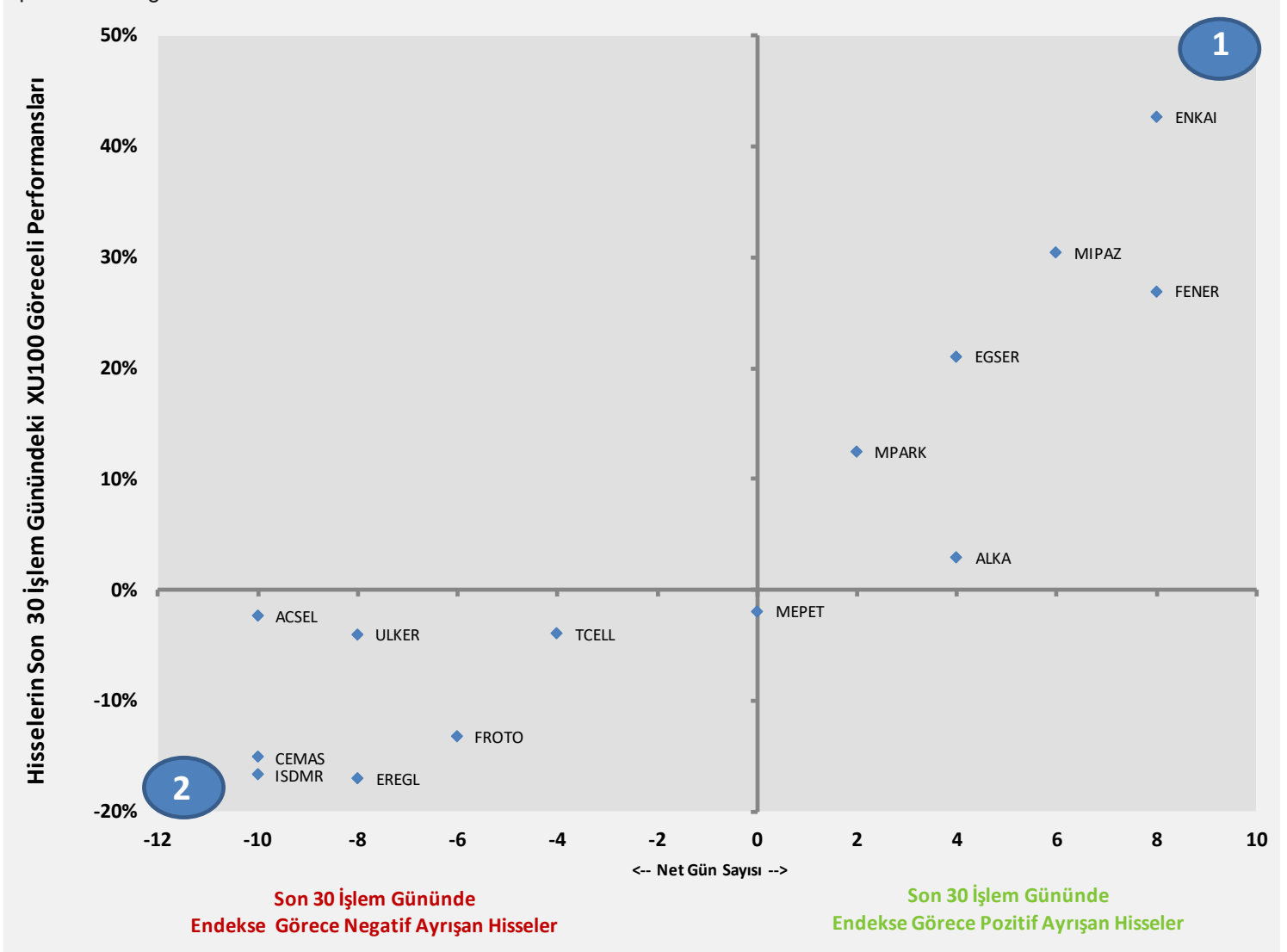
1. Bölge, son 30 işlem gününde yabancıların çoğunlukla net alıcı olduğu hisse senetlerinde kaç gün net alım tarafında kaldıklarını ve bu dönemki hisse senedi göreceli performanslarını,

2. Bölge, son 30 işlem gününde yabancıların çoğunlukla net satıcı olduğu hisse senetlerinde kaç gün net satım tarafında kaldıklarını ve bu dönemki hisse senedi göreceli performanslarını göstermektedir.

Yabancı Kurumların, son 30 günde alım ve satım tarafında ısrarlı olduğu hisseler için güçlülük incelemesi

Yabancıların, net alım ya da net satım tarafında ısrarlı oldukları hisselerin, son 30 gün içinde BIST 100 endeksine görece pozitif ya da negatif ayrışma sayıları (net) ve bu dönemdeki toplam göreceli performansları.

Yatay eksen, son 30 gün içinde yabancıların net alıcı / net satıcı olduğu şirketlerin bu dönemde BIST göreceli pozitif veya negatif ayrıştığı gün sayılarını, Dikey eksen ise bu dönemde ilgili hisse senetlerinin Borsa İstanbul'da sergiledikleri göreceli performansı göstermektedir.



Kaynak: Finnet

1. Bölge, son 30 günde endeks görece pozitif ayrışma gün sayısı yüksek olan hisse senetlerini ve bu dönemki göreceli performanslarını,

2. Bölge, son 30 günde endeks görece negatif ayrışma gün sayısı yüksek olan hisse senetlerini ve bu dönemki göreceli performanslarını göstermektedir.

Yatırım Danışmanlığı ve Bireysel Portföy Yönetimi

Gökçe ARSLAN
Direktör

Özlem ÜNAL
Yönetmen

Tuba ŞAHİN
Yönetmen

Semih Can ÖZER
Uzman

Gizem Tetik ARGİN
Uzman

Semih Özer
Uzman



yrtدانismanligibpy@halkyatirim.com.tr



0(212) 314 81 81

ÇEKİNCE

"Yatırım Danışmanlığı" hizmeti; aracı kurumlar, portföy yönetim şirketleri, mevduat kabul etmeyen bankalar ile müşteri arasında imzalanacak Yatırım Danışmanlığı sözleşmesi çerçevesinde sunulmaktadır. Burada yer alan bilgi, yorum ve tavsiyeleri, kişilerin yerindelik testi ile belirlediği risk seviyeleri dikkate alınarak, Halk Yatırım Yatırım Danışmanlığı ve Araştırma birimi nezdinde güvenilir olduğuna inanılan bilgi kaynaklarından yararlanarak hazırlanmakta ve kişiye özel sunulmaktadır. Verilen bu tavsiyeler mali durumunuz ile risk ve getiri tercihlerinize uygun olmayabilir. Bu nedenle, risk yapınıza uygun olmayan şekilde sadece burada yer alan bilgilere dayanılarak yatırım kararı verilmesi beklentilerinize uygun sonuçlar doğurmayabilir. Size özel olarak tahsis edilen Yatırım Danışmanınız ile irtibata geçmeniz ve mali durumunuz ve risk seviyelerinize uygun kararları birlikte almanız tavsiye edilir.

Veri ve grafikler güvenilirliğine inandığımız güvenilir kaynaklardan derlenmiş olup, yapılan yorumlar sadece HALK YATIRIM MENKUL DEĞERLER A.Ş. Yatırım Danışmanlığı'nın beklentilerini yansıtmaktadır. Bu bilgiler ışığında yapılan ve yapılacak olan ileriye dönük yatırımların sonuçlarından Şirketimiz hiçbir şekilde sorumlu tutulamaz. Ayrıca, Halk Yatırım Menkul Kıymetler A.Ş.'nin yazılı izni olmadıkça içeriği kısmen ya da tamamen üçüncü kişilerce hiç bir şekil ve ortamda yayınlanamaz, iktisap edilemez, alıntı yapılamaz, kullanılamaz. İletti, gönderilen kişiye özel ve münhasırdır. İlave olarak, bu raporun gönderildiği ve yukarıdaki açıklamalarımız doğrultusunda kullanıldığı ülkelerdeki yasal düzenlemelerden kaynaklı tüm talep ve dava haklarımız saklıdır.

Uyarı Notu: Bu e-posta'nın içerdiği bilgiler (ekleri dahil olmak üzere) gizlidir. Onayınız olmaksızın üçüncü kişilere açıklanamaz. Bu mesajın gönderilmek istendiği kişi değilse, lütfen mesajı sisteminizden derhal siliniz. Halk Yatırım Menkul Değerler A.Ş. bu mesajın içerdiği bilgilerin doğruluğu veya eksiksiz olduğu konusunda bir garanti vermemektedir. Bu nedenle bilgilerin ne şekilde olursa olsun, içeriğinden, iletilmesinden, alınmasından, saklanmasından sorumlu değildir. Bu mesajın içeriği yazarına ait olup, Halk Yatırım Menkul Değerler A.Ş.'nin görüşlerini içermeyebilir.