

# YABANCI KURUM İŞLEMLERİ ANALİZİ YATIRIM DANIŞMANLIĞI



 **HALKYATIRIM**

[halkyatirim.com.tr](http://halkyatirim.com.tr) | 444 42 55

# BIST'te Yabancı Kurum İşlemleri Analizi

#Yatırım #BIST #İşlemAnalizi #Analiz #YatırımDanışmanlığı #YabancıKurum #Son30



13 Temmuz 2022

Borsa İstanbul'da ağırlıklı olarak yabancı kurumsal yatırımcı işlemlerine aracılık eden kurumlardan derlediğimiz verilere göre 8 Temmuz tarihinde bu kurumlar toplam 1.744 milyon TL alım 1.495 milyon TL satım ile **"net 249 milyon TL alışı"** gerçekleştirdi. Hacim ve kademelere göre alım tarafında **AEFES, DERIM, MAVI** dikkat çekerken en çok satılan hisselerde ise **LINK, SELEC, ITTFH** öne çıkıyor.

Haftalık kümülatif para çıkışı **"net 1.048 milyon TL"** olurken, son bir aylık kümülatif rakamlarda ise **"net 4.277 milyon TL"** para çıkışı görülüyor.

BIST'te işlem gören şirketlerde gerçekleşen net alım ve net satım miktarlarının ortalama günlük işlem miktarlarına göre sıralı listesini (ilk 10 ve son 10 hisse) aşağıda görebilirsiniz:

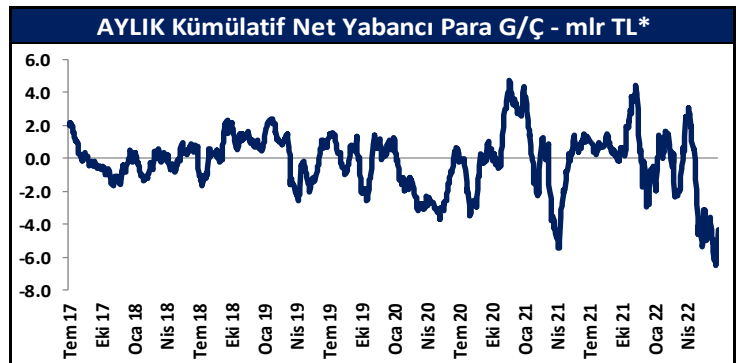
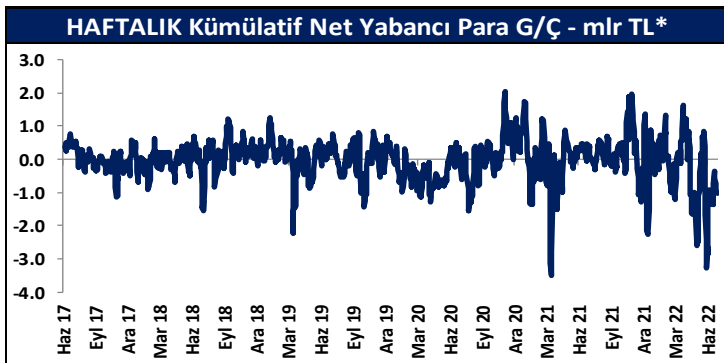
BIST'te işlem gören şirketlerde gerçekleşen net alım ve net satım miktarlarının kademelerde bekleyen emir miktarına göre sıralı listesini (ilk 10 ve son 10 hisse) aşağıda görebilirsiniz:

Hacime Göre İlk ve Son 10									
Günlük - 08/07/2022									
Net A-S / Hacim Oranına göre İlk 10					Net A-S / Hacim Oranına göre Son 10				
#	Hisse	NA/H	Net Alış	Değişim	#	Hisse	NS/H	Net Satış	Değişim
	XU030	0.2%	2,870,611	1.94%					
	XU050	0.0%	15,188	0.22%					
	XU100	-0.1%	-2,130,469	0.00%					
	100-X	0.7%	5,082,020						
1	AEFES	13%	330,163	3.59%	1	LINK	-9%	-22,114	-0.48%
2	DERIM	11%	337,656	6.63%	2	SELEC	-9%	-383,890	2.74%
3	MPARK	11%	66,136	4.60%	3	MERKO	-8%	-140,830	0.30%
4	MAVI	10%	197,201	3.65%	4	ITTFH	-7%	-1,689,238	-1.95%
5	SILVR	9%	94,033	1.04%	5	AKSUE	-7%	-19,571	3.58%
6	AVGYO	9%	137,762	1.64%	6	OZKGY	-7%	-338,971	-1.66%
7	KRDDB	9%	119,449	1.44%	7	CRDFA	-7%	-113,238	-0.40%
8	BANVT	8%	1,524	1.16%	8	GSDHO	-6%	-1,303,853	-2.34%
9	KRDMD	8%	6,382,970	2.18%	9	TATGD	-6%	-78,336	-0.99%
10	IZMDC	8%	619,570	1.39%	10	ACSEL	-5%	-14,433	-1.78%

Kademelere Göre İlk ve Son 10									
Günlük - 08/07/2022									
Net A-S / Kademe Oranına göre İlk 10					Net A-S / Kademe Oranına göre Son 10				
#	Hisse	NA/K	Net Alış	Değişim	#	Hisse	NS/K	Net Satış	Değişim
	XU030	0.2%	2,870,611	1.94%					
	XU050	0.0%	15,188	0.22%					
	XU100	-0.1%	-2,130,469	0.00%					
	100-X	0.7%	5,082,020						
1	DERIM	815 x	337,656	6.63%	1	ITTFH	-1525 x	-1,689,238	-1.95%
2	HEKTS	681 x	259,180	-0.60%	2	FORMIT	-288 x	-201,710	1.07%
3	MAVI	303 x	197,201	3.65%	3	PGSUS	-151 x	-106,825	-0.77%
4	AEFES	288 x	330,163	3.59%	4	KCHOL	-109 x	-643,394	-0.39%
5	TOASO	209 x	168,170	0.79%	5	KNFRT	-101 x	-10,076	-1.36%
6	LOGO	135 x	25,228	2.64%	6	SELEC	-85 x	-383,890	2.74%
7	PEKGY	120 x	773,909	0.83%	7	TUKAS	-64 x	-179,546	-1.76%
8	FROTO	109 x	38,728	0.00%	8	AKFGY	-47 x	-1,068,279	0.00%
9	TAVHL	81 x	131,721	-0.20%	9	LINK	-42 x	-22,114	-0.48%
10	KLMSN	63 x	41,019	1.07%	10	AGHOL	-40 x	-53,426	7.89%

Haftalık									
Net A-S / Hacim Oranına göre İlk 10									
#	Hisse	NA/H	Net Alış	Değişim	#	Hisse	NS/H	Net Satış	Değişim
	XU030	-3.6%	-51,766,795	-1.40%					
	XU050	-3.8%	-76,628,500	-0.87%					
	XU100	-3.1%	-75,757,991	0.00%					
	100-X	1.4%	9,730,308						
1	AKSUE	51%	138,709	15.23%	1	TURGG	-45%	-9,040	0.05%
2	YATAS	50%	1,090,433	5.95%	2	FROTO	-42%	-689,089	0.00%
3	MPARK	41%	254,641	5.42%	3	CMEN	-39%	-3,954	22.69%
4	PINSU	31%	1,189,560	6.91%	4	TUPRS	-39%	-1,293,268	-9.46%
5	KLGYO	31%	4,781,012	-1.82%	5	OTKAR	-37%	-63,186	-2.20%
6	LINK	30%	73,297	10.03%	6	SKBNK	-34%	-20,624,067	0.94%
7	SILVR	28%	281,399	9.41%	7	TTRAK	-32%	-49,257	-0.68%
8	LOGO	25%	200,446	7.17%	8	NTHOL	-29%	-811,283	9.79%
9	RYGYO	24%	1,295,278	0.23%	9	AKENR	-24%	-1,536,133	0.00%
10	PEKGY	22%	3,630,413	-0.82%	10	DGGYO	-23%	-162,955	-4.11%

Haftalık									
Net A-S / Kademe Oranına göre İlk 10									
#	Hisse	NA/K	Net Alış	Değişim	#	Hisse	NS/K	Net Satış	Değişim
	XU030	-3.6%	-51,766,795	-1.40%					
	XU050	-3.8%	-76,628,500	-0.87%					
	XU100	-3.1%	-75,757,991	0.00%					
	100-X	1.4%	9,730,308						
1	LOGO	1070 x	200,446	7.17%	1	FORMIT	-4601 x	-3,220,503	-1.05%
2	DERIM	1046 x	433,168	4.89%	2	HEKTS	-4501 x	-1,713,716	2.12%
3	GLYHO	608 x	4,955,454	3.37%	3	ITTFH	-2502 x	-2,770,750	-5.03%
4	PEKGY	564 x	3,630,413	-0.82%	4	FROTO	-1941 x	-689,089	0.00%
5	MAVI	465 x	303,279	3.75%	5	TKFEN	-779 x	-1,649,384	-4.85%
6	CLEBI	448 x	44,834	-7.79%	6	ALKIM	-760 x	-170,214	-3.26%
7	ARCLK	389 x	542,647	-2.67%	7	BRSAN	-743 x	-317,563	6.78%
8	SOKM	356 x	563,482	4.37%	8	TOASO	-628 x	-505,111	4.40%
9	TUKAS	344 x	971,138	2.28%	9	PGSUS	-614 x	-435,495	-2.45%
10	KNFRT	333 x	33,336	0.84%	10	TUPRS	-420 x	-1,293,268	-9.46%



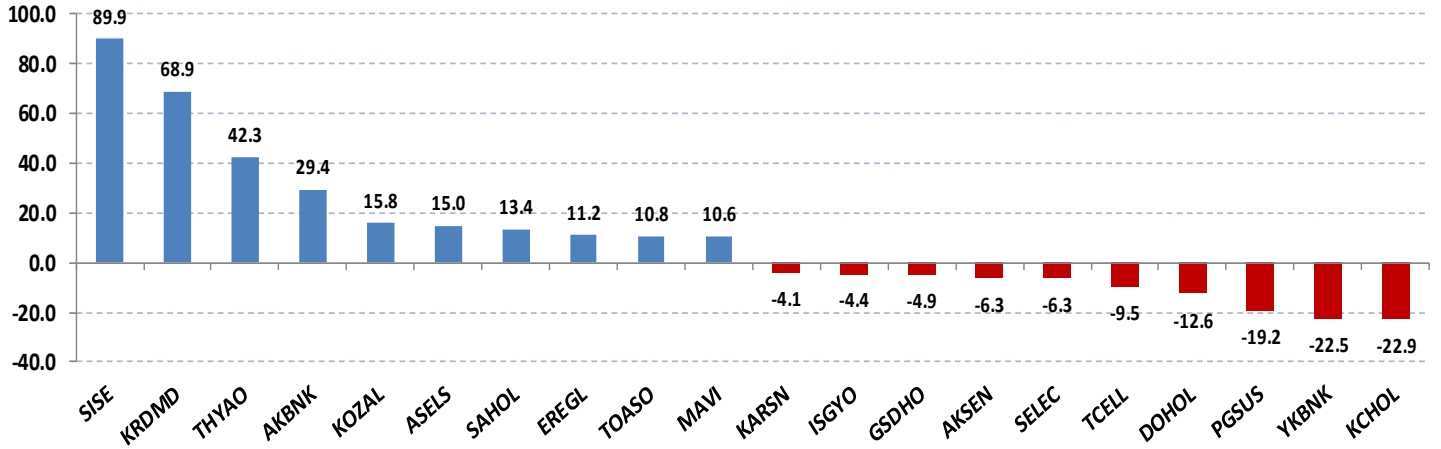
\* Haftalık ve aylık net yabancı para giriş / çıkış tutarları, verileri derlediğimiz kurumların geriye doğru 5 ve 22 işlem gününe ait net alım - satım toplamaları üzerinden hesaplanmaktadır. Veriler, fiyat değişimlerinden arındırılmamış TL bazlı nominal alım - satım toplamalarını göstermektedir.

Tutara Göre İlk ve Son 10 - Günlük								Tutara Göre İlk ve Son 10 - Haftalık							
Günlük - 08/07/2022								Haftalık							
Net para girişine göre ilk 10				Net para çıkışına göre ilk 10				Net para girişine göre ilk 10				Net para çıkışına göre ilk 10			
#	Hisse	Adet	Tutar	#	Hisse	Adet	Tutar	#	Hisse	Adet	Tutar	#	Hisse	Adet	Tutar
1	SISE	4,177,095	89,891,091	1	KCHOL	-643,394	-22,917,705	1	TCELL	3,390,135	59,022,258	1	TUPRS	-1,293,268	-314,393,560
2	KRDMD	6,382,970	68,872,246	2	YKBNK	-5,278,326	-22,485,671	2	GARAN	3,866,672	54,442,741	2	AKBNK	-12,892,292	-104,298,639
3	THYAO	854,806	42,347,071	3	PGSUS	-106,825	-19,175,004	3	ARCLK	542,647	38,555,094	3	SASA	-1,937,715	-79,717,578
4	AKBNK	3,633,593	29,395,764	4	DOHOL	-3,611,224	-12,639,284	4	BIMAS	371,620	31,736,359	4	PGSUS	-435,495	-78,171,365
5	KOZAL	95,293	15,751,973	5	TCELL	-545,528	-9,497,647	5	THYAO	490,919	24,320,120	5	KCHOL	-2,039,721	-72,654,847
6	ASELS	674,604	14,976,201	6	SELEC	-383,890	-6,330,338	6	KOZAL	144,611	23,904,170	6	EREGL	-3,512,252	-69,437,221
7	SAHOL	718,942	13,429,844	7	AKSEN	-241,273	-6,287,564	7	ISGYO	1,381,890	20,921,816	7	ASELS	-2,433,472	-54,023,075
8	EREGL	567,822	11,225,840	8	GSDHO	-1,303,853	-4,902,486	8	SISE	896,371	19,289,901	8	SAHOL	-2,808,759	-52,467,623
9	TOASO	168,170	10,762,889	9	ISGYO	-290,212	-4,393,804	9	FENER	389,978	18,991,929	9	HEKTS	-1,713,716	-51,240,094
10	MAVI	197,201	10,638,989	10	KARSN	-598,498	-4,063,805	10	GLYHO	4,955,454	18,236,071	10	PETKM	-5,333,092	-44,584,651

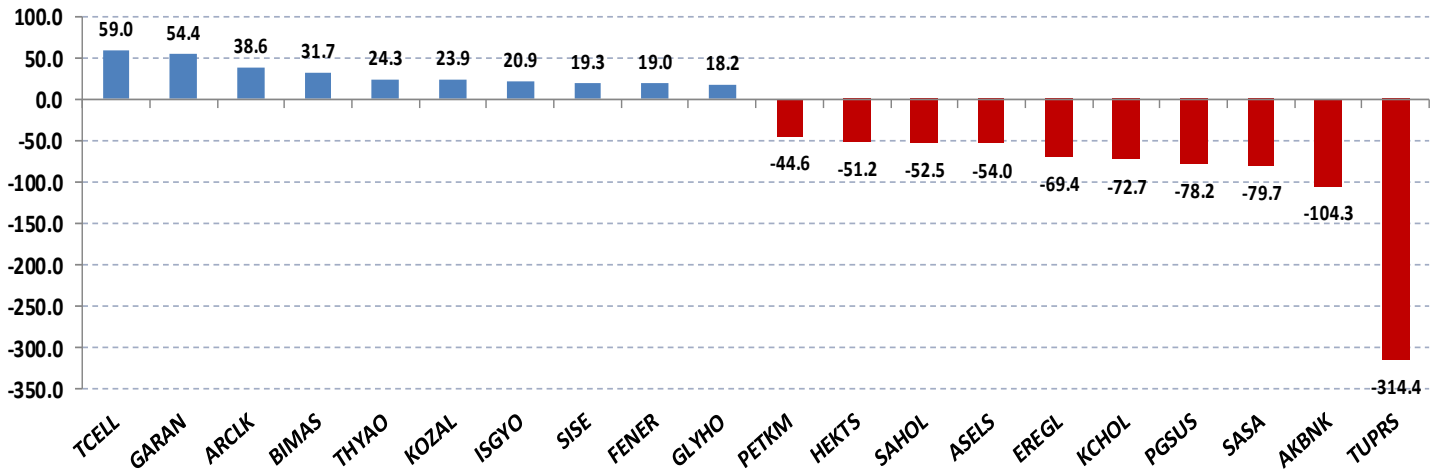
*Net parasal büyüklük (tutar) bazında günlük olarak en fazla alınan ve en fazla satılan hisse senetleri*

*Net parasal büyüklük (tutar) bazında haftalık olarak en fazla alınan ve en fazla satılan hisse senetleri*

### Günlük net para giriş - çıkışı (milyon TL, ilk ve son 10 hisse)



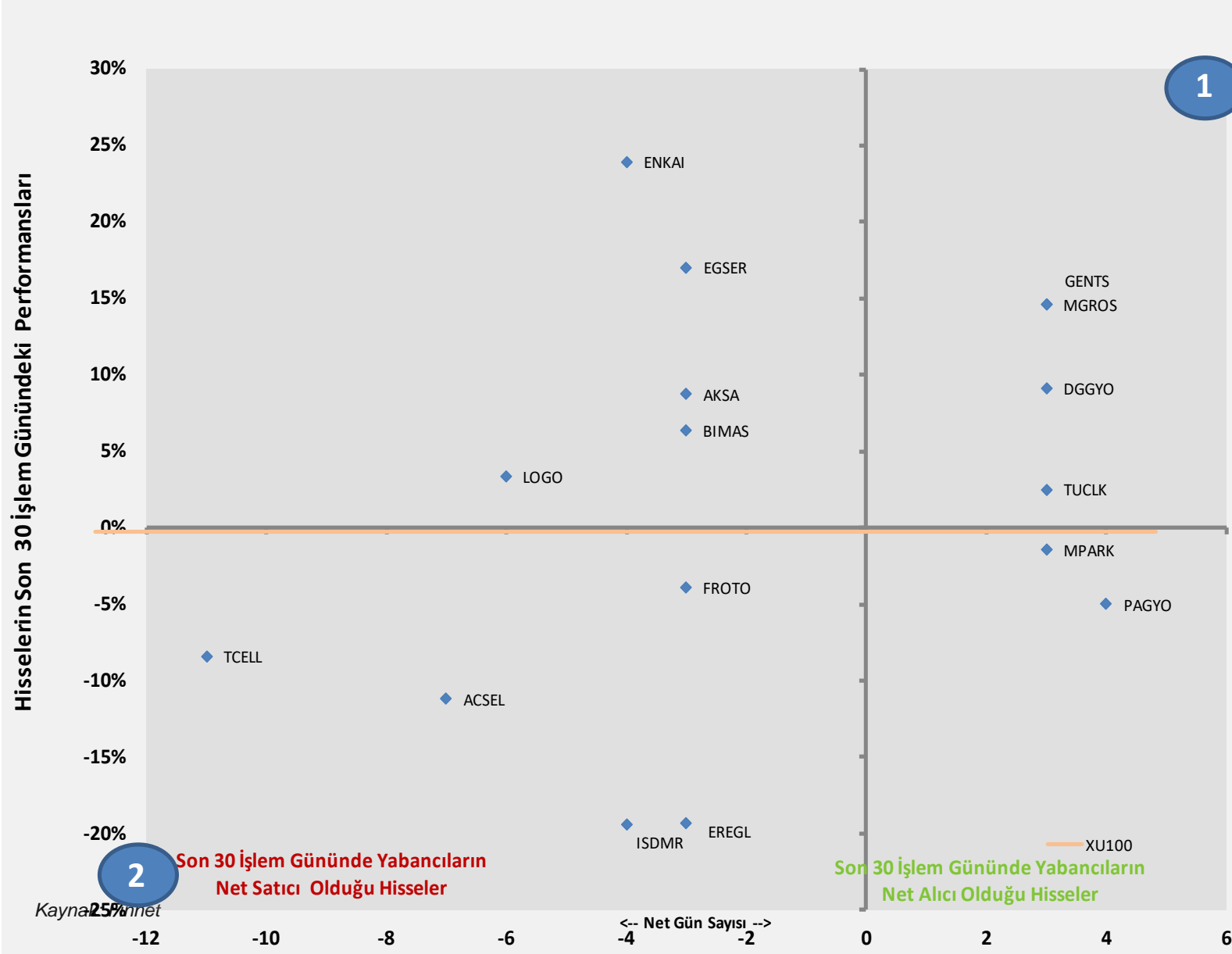
### Haftalık net para giriş - çıkışı (milyon TL, ilk ve son 10 hisse)



## Yabancı Kurumların, son 30 günde alım ve satım tarafında ısrarlı olduğu hisseler

Aşağıdaki grafikte, Borsa İstanbul'da ağırlıklı olarak yabancı kurumsal yatırımcı işlemlerine aracılık eden kurumların son 30 işlem gününde ısrarlı şekilde net alım veya net satım tarafında yer aldığı şirketler görülmektedir.

Yatay eksen, hacim kriterine göre net alıcılı ve net satıcılı şirketlerin son 30 gün içinde kaç gün ilk 10'a girdiğini, dikey eksen ise, bu dönemde ilgili hisse senetlerinin Borsa İstanbul'da sergiledikleri performansı göstermektedir.



1. Bölge, son 30 işlem gününde yabancıların çoğunlukla net alıcı olduğu hisse senetlerinde kaç gün net alım tarafında kaldıklarını ve bu dönemki hisse senedi göreceli performanslarını,

2. Bölge, son 30 işlem gününde yabancıların çoğunlukla net satıcı olduğu hisse senetlerinde kaç gün net satım tarafında kaldıklarını ve bu dönemki hisse senedi göreceli performanslarını göstermektedir.

## Yabancı Kurumların, son 30 günde alım ve satım tarafında ısrarlı olduğu hisselerin göreceli performans incelemesi

Önceki sayfada yer alan şirketlerin, BIST'e görece performansları,

Yatay eksen, hacim kriterine göre net alıcılı ve net satıcılı şirketlerin son 30 gün içinde kaç gün ilk 10'a girdiğini, dikey eksen ise, bu dönemde ilgili hisse senetlerinin Borsa İstanbul'da sergiledikleri göreceli performansı göstermektedir.



Kaynak: Finnet

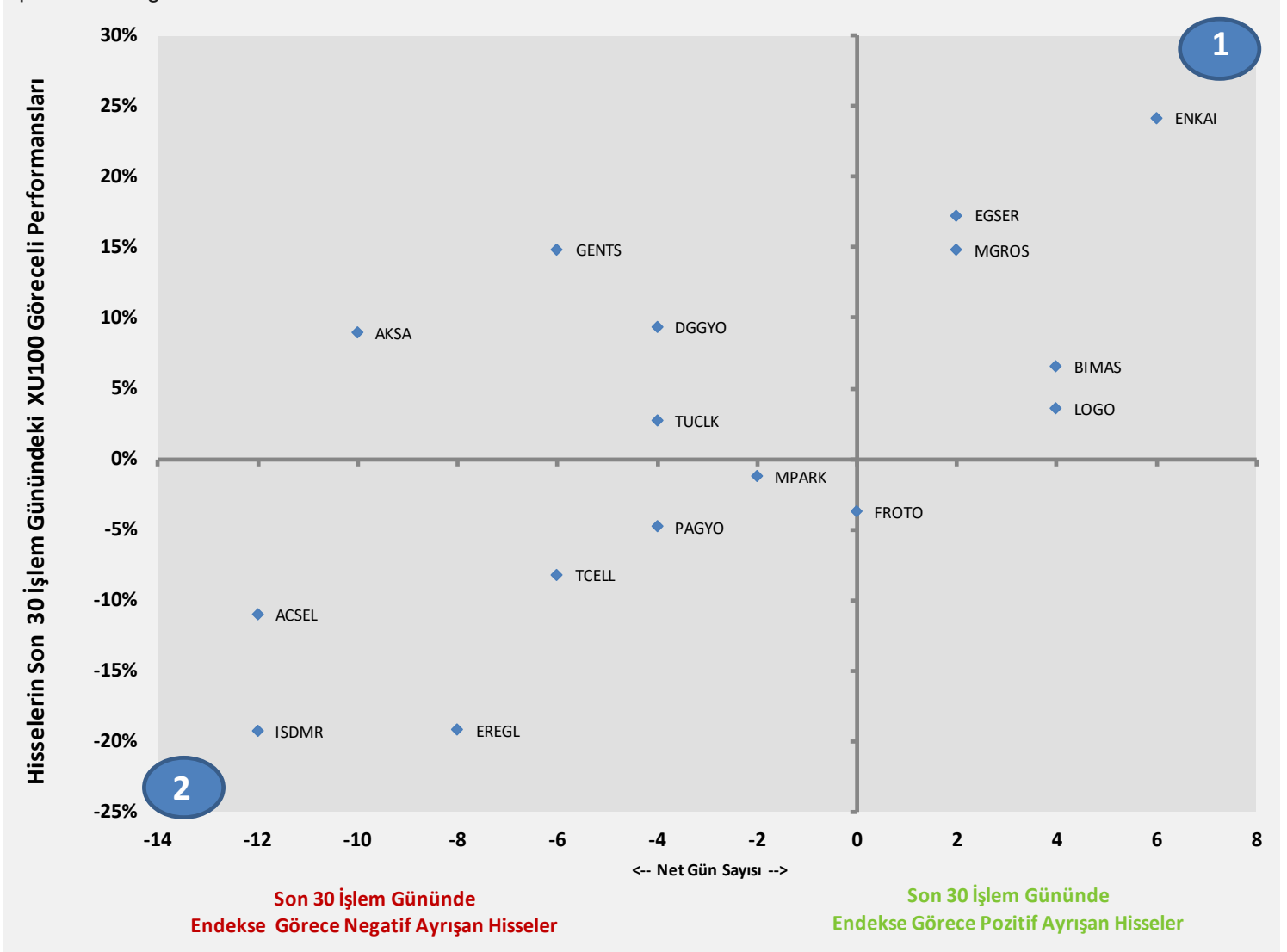
1. Bölge, son 30 işlem gününde yabancıların çoğunlukla net alıcı olduğu hisse senetlerinde kaç gün net alım tarafında kaldıklarını ve bu dönemki hisse senedi göreceli performanslarını,

2. Bölge, son 30 işlem gününde yabancıların çoğunlukla net satıcı olduğu hisse senetlerinde kaç gün net satım tarafında kaldıklarını ve bu dönemki hisse senedi göreceli performanslarını göstermektedir.

## Yabancı Kurumların, son 30 günde alım ve satım tarafında ısrarlı olduğu hisseler için güçlülük incelemesi

Yabancıların, net alım ya da net satım tarafında ısrarlı oldukları hisselerin, son 30 gün içinde BIST 100 endeksine görece pozitif ya da negatif ayrışma sayıları (net) ve bu dönemdeki toplam göreceli performansları.

Yatay eksen, son 30 gün içinde yabancıların net alıcı / net satıcı olduğu şirketlerin bu dönemde BIST göreceli pozitif veya negatif ayrıştığı gün sayılarını, Dikey eksen ise bu dönemde ilgili hisse senetlerinin Borsa İstanbul'da sergiledikleri göreceli performansı göstermektedir.



Kaynak: Finnet

1. Bölge, son 30 günde endeks görece pozitif ayrışma gün sayısı yüksek olan hisse senetlerini ve bu dönemki göreceli performanslarını,

2. Bölge, son 30 günde endeks görece negatif ayrışma gün sayısı yüksek olan hisse senetlerini ve bu dönemki göreceli performanslarını göstermektedir.



## Yatırım Danışmanlığı ve Bireysel Portföy Yönetimi

**Gökçe ARSLAN**  
Direktör

**Özlem ÜNAL**  
Yönetmen

**Tuba ŞAHİN**  
Yönetmen

**Semih Can ÖZER**  
Uzman

**Gizem Tetik ARGİN**  
Uzman

**Semih Özer**  
Uzman



[yrtedanismanligibpy@halkyatirim.com.tr](mailto:yrtedanismanligibpy@halkyatirim.com.tr)



0(212) 314 81 81

### ÇEKİNCE

"Yatırım Danışmanlığı" hizmeti; aracı kurumlar, portföy yönetim şirketleri, mevduat kabul etmeyen bankalar ile müşteri arasında imzalanacak Yatırım Danışmanlığı sözleşmesi çerçevesinde sunulmaktadır. Burada yer alan bilgi, yorum ve tavsiyeleri, kişilerin yerindelik testi ile belirlediği risk seviyeleri dikkate alınarak, Halk Yatırım Yatırım Danışmanlığı ve Araştırma birimi nezdinde güvenilir olduğuna inanılan bilgi kaynaklarından yararlanarak hazırlanmakta ve kişiye özel sunulmaktadır. Verilen bu tavsiyeler mali durumunuz ile risk ve getiri tercihlerinize uygun olmayabilir. Bu nedenle, risk yapınıza uygun olmayan şekilde sadece burada yer alan bilgilere dayanılarak yatırım kararı verilmesi beklentilerinize uygun sonuçlar doğurmayabilir. Size özel olarak tahsis edilen Yatırım Danışmanınız ile irtibata geçmeniz ve mali durumunuz ve risk seviyelerinize uygun kararları birlikte almanız tavsiye edilir.

Veri ve grafikler güvenilirliğine inandığımız güvenilir kaynaklardan derlenmiş olup, yapılan yorumlar sadece HALK YATIRIM MENKUL DEĞERLER A.Ş. Yatırım Danışmanlığı'nın beklentilerini yansıtmaktadır. Bu bilgiler ışığında yapılan ve yapılacak olan ileriye dönük yatırımların sonuçlarından Şirketimiz hiçbir şekilde sorumlu tutulamaz. Ayrıca, Halk Yatırım Menkul Kıymetler A.Ş.'nin yazılı izni olmadıkça içeriği kısmen ya da tamamen üçüncü kişilerce hiç bir şekil ve ortamda yayınlanamaz, iktisap edilemez, alıntı yapılamaz, kullanılamaz. İletti, gönderilen kişiye özel ve münhasırdır. İlave olarak, bu raporun gönderildiği ve yukarıdaki açıklamalarımız doğrultusunda kullanıldığı ülkelerdeki yasal düzenlemelerden kaynaklı tüm talep ve dava haklarımız saklıdır.

Uyarı Notu: Bu e-posta'nın içerdiği bilgiler (ekleri dahil olmak üzere) gizlidir. Onayınız olmaksızın üçüncü kişilere açıklanamaz. Bu mesajın gönderilmek istendiği kişi değilse, lütfen mesajı sisteminizden derhal siliniz. Halk Yatırım Menkul Değerler A.Ş. bu mesajın içerdiği bilgilerin doğruluğu veya eksiksiz olduğu konusunda bir garanti vermemektedir. Bu nedenle bilgilerin ne şekilde olursa olsun, içeriğinden, iletilmesinden, alınmasından, saklanmasından sorumlu değildir. Bu mesajın içeriği yazarına ait olup, Halk Yatırım Menkul Değerler A.Ş.'nin görüşlerini içermeyebilir.