

YABANCI KURUM İŞLEMLERİ ANALİZİ YATIRIM DANIŞMANLIĞI



 **HALKYATIRIM**

halkyatirim.com.tr | 444 42 55

BIST'te Yabancı Kurum İşlemleri Analizi

#Yatırım #BIST #İşlemAnalizi #Analiz #YatırımDanışmanlığı #YabancıKurum #Son30



8 Haziran 2022

Borsa İstanbul'da ağırlıklı olarak yabancı kurumsal yatırımcı işlemlerine aracılık eden kurumlardan derlediğimiz verilere göre 7 Haziran tarihinde bu kurumlar toplam 5.492 milyon TL alım 6.665 milyon TL satım ile **"net 1.172 milyon TL satış"** gerçekleştirdi. Hacim ve kademelere göre alım tarafında **ALCAR, PETUN** dikkat çekerken en çok satılan hisselerde ise **TOASO, LOGO, TCELL, FROTO, KNFRT** öne çıkıyor.

Haftalık kümülatif para çıkışı **"net 1.658 milyon TL"** olurken, son bir aylık kümülatif rakamlarda ise **"net 4.493 milyon TL"** para çıkışı görülüyor.

BIST'te işlem gören şirketlerde gerçekleşen net alım ve net satım miktarlarının ortalama günlük işlem miktarlarına göre sıralı listesini (ilk 10 ve son 10 hisse) aşağıda görebilirsiniz:

BIST'te işlem gören şirketlerde gerçekleşen net alım ve net satım miktarlarının kademelerde bekleyen emir miktarına göre sıralı listesini (ilk 10 ve son 10 hisse) aşağıda görebilirsiniz:

Hacime Göre İlk ve Son 10									
Günlük - /aa/2022									
Net A-S / Hacim Oranına göre İlk 10				Net A-S / Hacim Oranına göre Son 10					
#	Hisse	NA/H	Net Alış	Değişim	#	Hisse	NS/H	Net Satış	Değişim
	XU030	-2.5%	-51,209,954	1.17%					
	XU050	-1.9%	-50,293,910	-0.09%					
	XU100	-1.2%	-40,966,510	0.00%					
	100-X	2.3%	20,140,185						
1	ANHYT	39%	245,507	0.54%	1	TOASO	-81%	-4,659,503	-6.86%
2	CMBTN	30%	5,307	0.62%	2	AVOD	-30%	-4,672,985	0.48%
3	ALCAR	27%	23,878	2.09%	3	LKMNH	-26%	-77,344	-0.30%
4	ISGSY	24%	207,371	1.16%	4	LOGO	-25%	-283,215	-2.20%
5	DAGI	23%	1,246,459	3.23%	5	TCELL	-25%	-4,274,421	-1.93%
6	IEYHO	22%	3,520,345	1.20%	6	PINSU	-23%	-1,510,636	-1.69%
7	PETUN	22%	157,366	1.15%	7	AKSUE	-20%	-98,503	-1.10%
8	NTHOL	21%	836,001	5.38%	8	FROTO	-19%	-402,015	0.00%
9	TTRAK	20%	49,488	0.41%	9	KNFRT	-18%	-610,452	-3.65%
10	YYAPI	20%	1,887,443	0.00%	10	RYGYO	-14%	-984,618	4.65%

NA/H ve NS/H son güne ait net yabancı alış/satış adedinin son bir aylık ortalama günlük işlem adedine oranı

Kademelere Göre İlk ve Son 10									
Günlük - /aa/2022									
Net A-S / Kademe Oranına göre İlk 10				Net A-S / Kademe Oranına göre Son 10					
#	Hisse	NA/K	Net Alış	Değişim	#	Hisse	NS/K	Net Satış	Değişim
	XU030	-2.5%	-51,209,954	1.17%					
	XU050	-1.9%	-50,293,910	-0.09%					
	XU100	-1.2%	-40,966,510	0.00%					
	100-X	2.3%	20,140,185						
1	DERIM	874 x	361,912	5.10%	1	KNFRT	-6105 x	-610,452	-3.65%
2	PEKGY	351 x	2,261,065	1.61%	2	TOASO	-5791 x	-4,659,503	-6.86%
3	SOKM	313 x	494,745	0.68%	3	HEKTS	-3451 x	-1,313,796	-3.78%
4	KORDS	286 x	348,167	4.38%	4	FORMT	-1663 x	-1,164,039	3.68%
5	BRSAN	278 x	118,843	2.38%	5	LOGO	-1512 x	-283,215	-2.20%
6	ITTFH	253 x	280,509	-0.70%	6	FROTO	-1132 x	-402,015	0.00%
7	ALCAR	239 x	23,878	2.09%	7	ARCLK	-303 x	-423,144	-1.70%
8	PGSUS	218 x	154,440	8.45%	8	TCELL	-243 x	-4,274,421	-1.93%
9	JANTS	214 x	54,979	1.22%	9	TKFEN	-241 x	-510,178	-1.14%
10	PETUN	181 x	157,366	1.15%	10	ALKIM	-205 x	-45,833	-0.77%

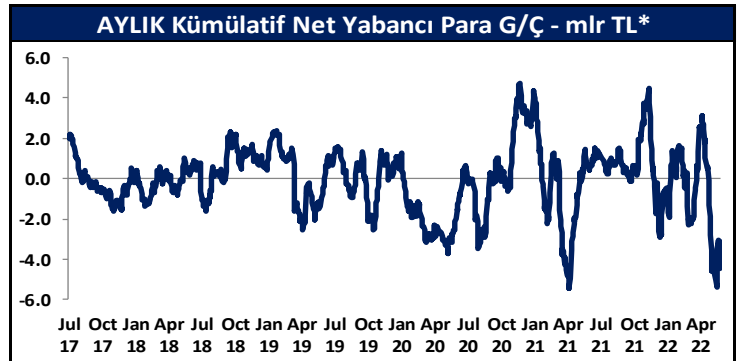
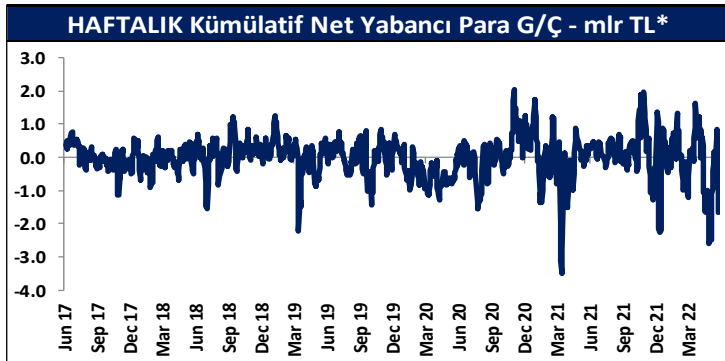
NA/K ve NS/K son güne ait net yabancı alış/satış adedinin ortalama kademede hisse adedine oranı

Haftalık									
Net A-S / Hacim Oranına göre İlk 10				Net A-S / Hacim Oranına göre Son 10					
#	Hisse	NA/H	Net Alış	Değişim	#	Hisse	NS/H	Net Satış	Değişim
	XU030	-1.7%	-34,127,893	3.41%					
	XU050	-0.1%	-3,385,117	3.87%					
	XU100	0.2%	7,603,807	0.00%					
	100-X	6.0%	55,488,543						
1	PAGYO	83%	128,025	2.06%	1	LOGO	-138%	-1,561,618	3.32%
2	DESPC	57%	297,251	6.95%	2	TOASO	-97%	-5,556,643	-3.23%
3	PEGYO	57%	3,866,956	5.43%	3	AKSUE	-58%	-281,871	-1.82%
4	IEYHO	52%	8,388,127	5.00%	4	TSGYO	-42%	-984,958	0.00%
5	CMBTN	52%	9,283	0.62%	5	AKSGY	-36%	-2,488,291	31.84%
6	OTKAR	52%	94,149	4.08%	6	TCELL	-33%	-5,760,787	-0.41%
7	ANHYT	51%	319,874	1.95%	7	AYEN	-33%	-849,143	8.33%
8	ALCAR	51%	44,676	10.30%	8	FROTO	-32%	-677,155	0.00%
9	ADESE	48%	17,490,112	4.00%	9	ENJSA	-30%	-2,348,892	0.54%
10	DAGI	40%	2,182,788	5.71%	10	AVOD	-30%	-4,679,244	13.04%

NA/H ve NS/H son 1 haftaya ait net yabancı alış/satış adedinin son bir aylık ortalama günlük işlem adedine oranı

Haftalık									
Net A-S / Kademe Oranına göre İlk 10				Net A-S / Kademe Oranına göre Son 10					
#	Hisse	NA/K	Net Alış	Değişim	#	Hisse	NS/K	Net Satış	Değişim
	XU030	-1.7%	-34,127,893	3.41%					
	XU050	-0.1%	-3,385,117	3.87%					
	XU100	0.2%	7,603,807	0.00%					
	100-X	6.0%	55,488,543						
1	ITTFH	5500 x	6,091,556	5.97%	1	LOGO	-8340 x	-1,561,618	3.32%
2	FORMT	2769 x	1,938,555	11.92%	2	TOASO	-6906 x	-5,556,643	-3.23%
3	DERIM	1500 x	621,442	16.81%	3	HEKTS	-3984 x	-1,517,034	7.41%
4	SOKM	1022 x	1,618,131	10.16%	4	FROTO	-1907 x	-677,155	0.00%
5	KNFRT	992 x	99,157	18.94%	5	KARTN	-1094 x	-109,435	12.26%
6	GLYHO	577 x	4,697,207	8.38%	6	ARCLK	-995 x	-1,388,167	4.17%
7	OTKAR	496 x	94,149	4.08%	7	ALGYO	-595 x	-169,539	3.50%
8	AKGRT	477 x	2,155,696	2.21%	8	TAVHL	-474 x	-769,085	3.36%
9	ALCAR	447 x	44,676	10.30%	9	TKFEN	-462 x	-978,519	1.37%
10	KORDS	358 x	436,433	17.44%	10	MAVI	-459 x	-299,171	9.11%

NA/K ve NS/K son güne ait net yabancı alış/satış adedinin ortalama kademede hisse adedine oranı



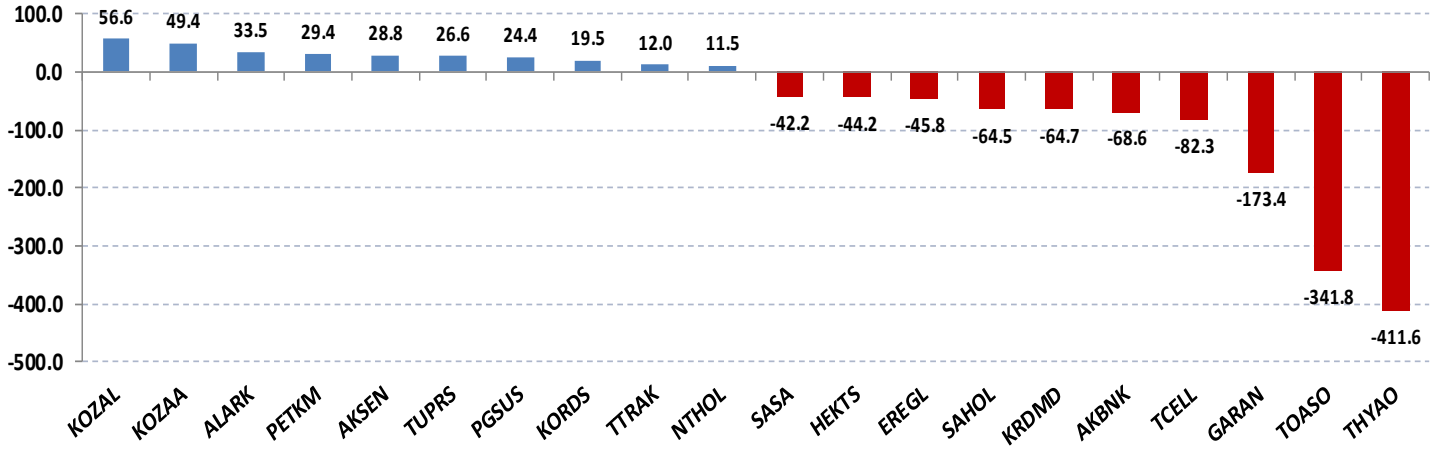
* Haftalık ve aylık net yabancı para giriş / çıkış tutarları, verileri derlediğimiz kurumların geriye doğru 5 ve 22 işlem gününe ait net alım - satım toplamaları üzerinden hesaplanmaktadır. Veriler, fiyat değişimlerinden arındırılmamış TL bazlı nominal alım - satım toplamalarını göstermektedir.

Tutara Göre İlk ve Son 10 - Günlük							Tutara Göre İlk ve Son 10 - Haftalık								
Günlük - /aa/2022							Haftalık								
Net para girişine göre ilk 10				Net para çıkışına göre ilk 10			Net para girişine göre ilk 10				Net para çıkışına göre ilk 10				
#	Hisse	Adet	Tutar	#	Hisse	Adet	Tutar	#	Hisse	Adet	Tutar	#	Hisse	Adet	Tutar
1	KOZAL	276,604	56,593,116	1	THYAO	-8,493,463	-411,593,237	1	SISE	6,395,903	147,617,438	1	THYAO	-27,500,572	-1,332,677,727
2	KOZAA	1,567,520	49,376,870	2	TOASO	-4,659,503	-341,774,538	2	TUPRS	514,050	147,224,051	2	TOASO	-5,556,643	-407,579,767
3	ALARK	995,168	33,477,438	3	GARAN	-11,080,583	-173,411,128	3	KOZAL	544,690	111,443,513	3	KRDMD	-11,534,516	-174,401,875
4	PETKM	2,831,066	29,443,088	4	TCELL	-4,274,421	-82,325,353	4	KOZAA	2,282,650	71,903,483	4	GARAN	-7,319,286	-114,546,832
5	AKSEN	1,168,788	28,845,677	5	AKBNK	-7,735,983	-68,618,167	5	PETKM	6,141,853	63,875,274	5	ARCLK	-1,388,167	-112,580,342
6	TUPRS	93,044	26,647,707	6	KRDMD	-4,278,923	-64,697,322	6	ALARK	1,770,691	59,566,035	6	TCELL	-5,760,787	-110,952,756
7	PGSUS	154,440	24,386,009	7	SAHOL	-3,047,437	-64,544,707	7	DOHOL	11,082,041	47,098,674	7	KARSN	-13,148,776	-95,723,088
8	KORDS	348,167	19,479,964	8	EREGL	-2,317,692	-45,820,777	8	BIMAS	514,795	44,761,460	8	AKBNK	-10,547,317	-93,554,701
9	TTRAK	49,488	12,045,456	9	HEKTS	-1,313,796	-44,196,104	9	OTKAR	94,149	42,065,636	9	EREGL	-4,461,809	-88,209,966
10	NTHOL	836,001	11,469,937	10	SASA	-971,707	-42,249,841	10	MGROS	850,861	39,582,057	10	LOGO	-1,561,618	-65,181,954

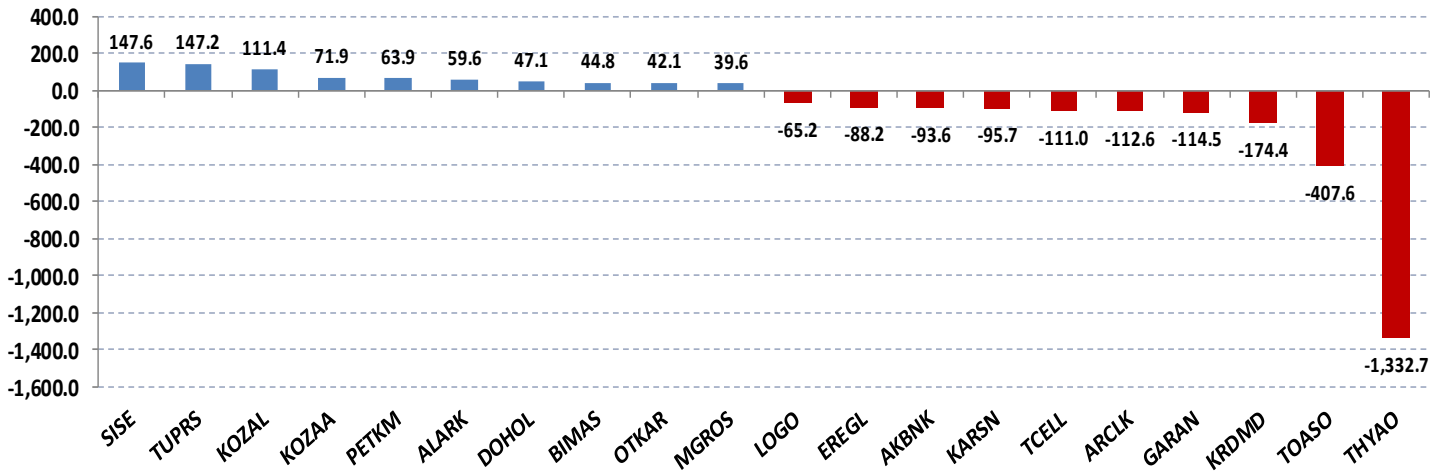
Net parasal büyüklük (tutar) bazında günlük olarak en fazla alınan ve en fazla satılan hisse senetleri

Net parasal büyüklük (tutar) bazında haftalık olarak en fazla alınan ve en fazla satılan hisse senetleri

Günlük net para giriş - çıkışı (milyon TL, ilk ve son 10 hisse)



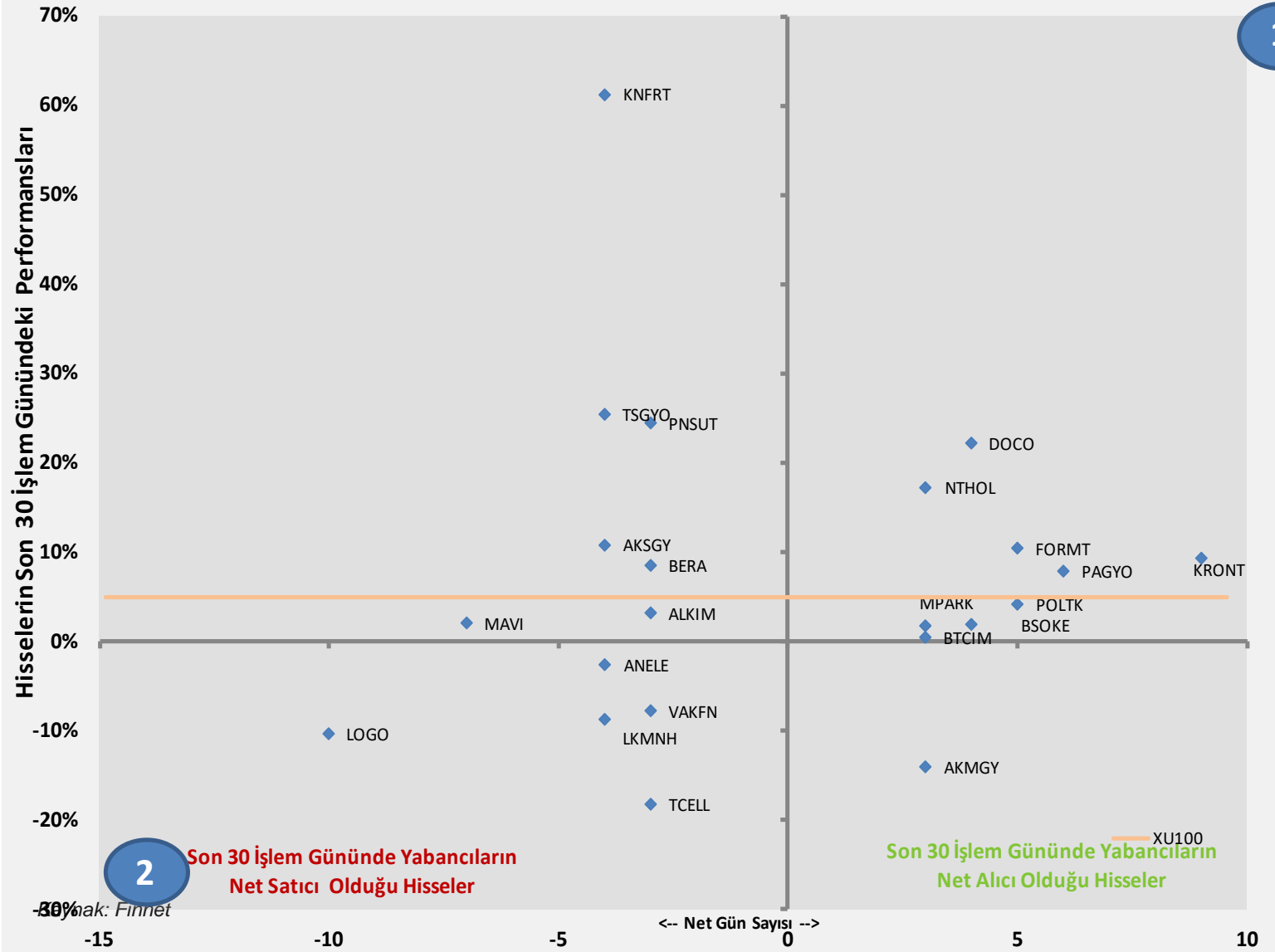
Haftalık net para giriş - çıkışı (milyon TL, ilk ve son 10 hisse)



Yabancı Kurumların, son 30 günde alım ve satım tarafında ısrarlı olduğu hisseler

Aşağıdaki grafikte, Borsa İstanbul'da ağırlıklı olarak yabancı kurumsal yatırımcı işlemlerine aracılık eden kurumların son 30 işlem gününde ısrarlı şekilde net alım veya net satım tarafında yer aldığı şirketler görülmektedir.

Yatay eksen, hacim kriterine göre net alıcılı ve net satıcılı şirketlerin son 30 gün içinde kaç gün ilk 10'a girdiğini, dikey eksen ise, bu dönemde ilgili hisse senetlerinin Borsa İstanbul'da sergiledikleri performansı göstermektedir.



1. Bölge, son 30 işlem gününde yabancıların çoğunlukla net alıcı olduğu hisse senetlerinde kaç gün net alım tarafında kaldıklarını ve bu dönemki hisse senedi göreceli performanslarını,

2. Bölge, son 30 işlem gününde yabancıların çoğunlukla net satıcı olduğu hisse senetlerinde kaç gün net satım tarafında kaldıklarını ve bu dönemki hisse senedi göreceli performanslarını göstermektedir.

Yabancı Kurumların, son 30 günde alım ve satım tarafında ısrarlı olduğu hisselerin göreceli performans incelemesi

Önceki sayfada yer alan şirketlerin, BIST'e görece performansları,

Yatay eksen, hacim kriterine göre net alıcılı ve net satıcılı şirketlerin son 30 gün içinde kaç gün ilk 10'a girdiğini, dikey eksen ise, bu dönemde ilgili hisse senetlerinin Borsa İstanbul'da sergiledikleri göreceli performansı göstermektedir.



Kaynak: Finnet

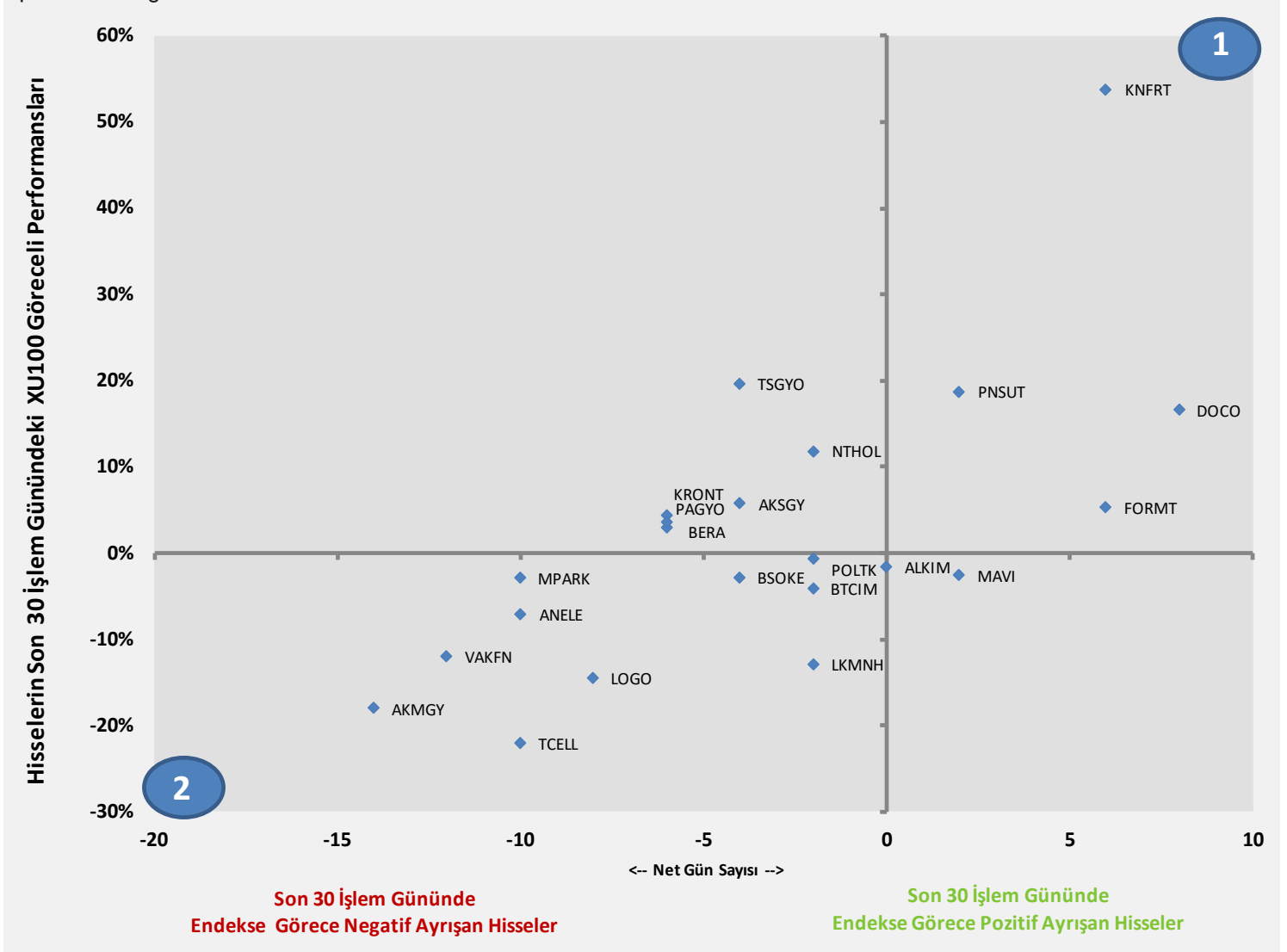
1. Bölge, son 30 işlem gününde yabancıların çoğunlukla net alıcı olduğu hisse senetlerinde kaç gün net alım tarafında kaldıklarını ve bu dönemki hisse senedi göreceli performanslarını,

2. Bölge, son 30 işlem gününde yabancıların çoğunlukla net satıcı olduğu hisse senetlerinde kaç gün net satım tarafında kaldıklarını ve bu dönemki hisse senedi göreceli performanslarını göstermektedir.

Yabancı Kurumların, son 30 günde alım ve satım tarafında ısrarlı olduğu hisseler için güçlülük incelemesi

Yabancıların, net alım ya da net satım tarafında ısrarlı oldukları hisselerin, son 30 gün içinde BIST 100 endeksine görece pozitif ya da negatif ayrışma sayıları (net) ve bu dönemdeki toplam göreceli performansları.

Yatay eksen, son 30 gün içinde yabancıların net alıcı / net satıcı olduğu şirketlerin bu dönemde BIST göreceli pozitif veya negatif ayrıştığı gün sayılarını, Dikey eksen ise bu dönemde ilgili hisse senetlerinin Borsa İstanbul'da sergiledikleri göreceli performansı göstermektedir.



Kaynak: Finnet

1. Bölge, son 30 günde endeks görece pozitif ayrışma gün sayısı yüksek olan hisse senetlerini ve bu dönemki göreceli performanslarını,

2. Bölge, son 30 günde endeks görece negatif ayrışma gün sayısı yüksek olan hisse senetlerini ve bu dönemki göreceli performanslarını göstermektedir.

Yatırım Danışmanlığı ve Bireysel Portföy Yönetimi

Gökçe ARSLAN
Direktör

Özlem ÜNAL
Yönetmen

Tuba ŞAHİN
Yönetmen

Semih Can ÖZER
Uzman

Gizem Tetik ARGİN
Uzman

Semih Özer
Uzman



yrtدانismanligibpy@halkyatirim.com.tr



0(212) 314 81 81

ÇEKİNCE

"Yatırım Danışmanlığı" hizmeti; aracı kurumlar, portföy yönetim şirketleri, mevduat kabul etmeyen bankalar ile müşteri arasında imzalanacak Yatırım Danışmanlığı sözleşmesi çerçevesinde sunulmaktadır. Burada yer alan bilgi, yorum ve tavsiyeleri, kişilerin yerindelik testi ile belirlediği risk seviyeleri dikkate alınarak, Halk Yatırım Yatırım Danışmanlığı ve Araştırma birimi nezdinde güvenilir olduğuna inanılan bilgi kaynaklarından yararlanarak hazırlanmakta ve kişiye özel sunulmaktadır. Verilen bu tavsiyeler mali durumunuz ile risk ve getiri tercihlerinize uygun olmayabilir. Bu nedenle, risk yapınıza uygun olmayan şekilde sadece burada yer alan bilgilere dayanılarak yatırım kararı verilmesi beklentilerinize uygun sonuçlar doğurmayabilir. Size özel olarak tahsis edilen Yatırım Danışmanınız ile irtibata geçmeniz ve mali durumunuz ve risk seviyelerinize uygun kararları birlikte almanız tavsiye edilir.

Veri ve grafikler güvenilirliğine inandığımız güvenilir kaynaklardan derlenmiş olup, yapılan yorumlar sadece HALK YATIRIM MENKUL DEĞERLER A.Ş. Yatırım Danışmanlığı'nın beklentilerini yansıtmaktadır. Bu bilgiler ışığında yapılan ve yapılacak olan ileriye dönük yatırımların sonuçlarından Şirketimiz hiçbir şekilde sorumlu tutulamaz. Ayrıca, Halk Yatırım Menkul Kıymetler A.Ş.'nin yazılı izni olmadıkça içeriği kısmen ya da tamamen üçüncü kişilerce hiç bir şekil ve ortamda yayınlanamaz, iktisap edilemez, alıntı yapılamaz, kullanılamaz. İlet, gönderilen kişiye özel ve münhasırdır. İlave olarak, bu raporun gönderildiği ve yukarıdaki açıklamalarımız doğrultusunda kullanıldığı ülkelerdeki yasal düzenlemelerden kaynaklı tüm talep ve dava haklarımız saklıdır.

Uyarı Notu: Bu e-posta'nın içerdiği bilgiler (ekleri dahil olmak üzere) gizlidir. Onayınız olmaksızın üçüncü kişilere açıklanamaz. Bu mesajın gönderilmek istendiği kişi değilseniz, lütfen mesajı sisteminizden derhal siliniz. Halk Yatırım Menkul Değerler A.Ş. bu mesajın içerdiği bilgilerin doğruluğu veya eksiksiz olduğu konusunda bir garanti vermemektedir. Bu nedenle bilgilerin ne şekilde olursa olsun, içeriğinden, iletilmesinden, alınmasından, saklanmasından sorumlu değildir. Bu mesajın içeriği yazarına ait olup, Halk Yatırım Menkul Değerler A.Ş.'nin görüşlerini içermeyebilir.