

YABANCI KURUM İŞLEMLERİ ANALİZİ YATIRIM DANIŞMANLIĞI



 **HALKYATIRIM**

halkyatirim.com.tr | 444 42 55

BIST'te Yabancı Kurum İşlemleri Analizi

#Yatırım #BIST #İşlemAnalizi #Analiz #YatırımDanışmanlığı #YabancıKurum #Son30



7 Haziran 2022

Borsa İstanbul'da ağırlıklı olarak yabancı kurumsal yatırımcı işlemlerine aracılık eden kurumlardan derlediğimiz verilere göre 6 Haziran tarihinde bu kurumlar toplam 6.148 milyon TL alım 6.122 milyon TL satım ile **"net 26 milyon TL alış"** gerçekleştirdi. Hacim ve kademelere göre alım tarafında **AKGRT** dikkat çekerken en çok satılan hisselerde ise **LOGO, PEKGY, MAVI, BRSAN** öne çıkıyor.

Haftalık kümülatif para girişi **"net 73 milyon TL"** olurken, son bir aylık kümülatif rakamlarda ise **"net 3.115 milyon TL"** para çıkışı görülüyor.

BIST'te işlem gören şirketlerde gerçekleşen net alım ve net satım miktarlarının ortalama günlük işlem miktarlarına göre sıralı listesini (ilk 10 ve son 10 hisse) aşağıda görebilirsiniz:

BIST'te işlem gören şirketlerde gerçekleşen net alım ve net satım miktarlarının kademelerde bekleyen emir miktarına göre sıralı listesini (ilk 10 ve son 10 hisse) aşağıda görebilirsiniz:

Hacime Göre İlk ve Son 10									
Günlük - /aa/2022									
Net A-S / Hacim Oranına göre İlk 10					Net A-S / Hacim Oranına göre Son 10				
#	Hisse	NA/H	Net Alış	Değişim	#	Hisse	NS/H	Net Satış	Değişim
	XU030	2.9%	55,613,842	0.00%					
	XU050	2.9%	72,482,023	1.80%					
	XU100	2.7%	86,608,345	0.00%					
	100-X	2.4%	21,636,897						
1	DMSAS	34%	349,194	2.56%	1	LOGO	-45%	-469,435	1.33%
2	PEGYO	31%	1,913,208	2.34%	2	ENKAI	-27%	-1,092,358	-4.40%
3	BTCIM	29%	104,325	1.10%	3	RYGYO	-26%	-1,582,188	6.53%
4	PENGD	27%	1,767,689	4.16%	4	ALCAR	-23%	-18,078	-1.59%
5	IEYHO	26%	3,832,677	2.47%	5	PEKGY	-23%	-4,143,398	7.83%
6	ATEKS	25%	37,260	1.64%	6	MAVI	-23%	-244,908	1.11%
7	IHEVA	25%	1,065,354	2.94%	7	TSGYO	-23%	-490,642	-1.37%
8	AKGRT	24%	1,414,494	2.83%	8	AYGAZ	-20%	-164,131	-0.05%
9	ICBCT	23%	270,653	2.42%	9	AKSUE	-20%	-97,413	-0.67%
10	TBORG	23%	5,916	1.65%	10	BRSAN	-18%	-170,590	4.54%

NA/H ve NS/H son güne ait net yabancı alış/satış adedinin son bir aylık ortalama günlük işlem adedine oranı

Kademelere Göre İlk ve Son 10									
Günlük - /aa/2022									
Net A-S / Kademe Oranına göre İlk 10					Net A-S / Kademe Oranına göre Son 10				
#	Hisse	NA/K	Net Alış	Değişim	#	Hisse	NS/K	Net Satış	Değişim
	XU030	2.9%	55,613,842	0.00%					
	XU050	2.9%	72,482,023	1.80%					
	XU100	2.7%	86,608,345	0.00%					
	100-X	2.4%	21,636,897						
1	KNFRT	2311 x	231,071	9.96%	1	LOGO	-2507 x	-469,435	1.33%
2	ITTFH	2265 x	2,508,401	2.88%	2	HEKTS	-1959 x	-745,832	-1.52%
3	DERIM	529 x	219,304	4.75%	3	FROTO	-828 x	-294,021	0.00%
4	GLYHO	504 x	4,103,015	4.75%	4	FORMIT	-716 x	-500,897	3.16%
5	BUCIM	327 x	864,224	1.62%	5	PEKGY	-644 x	-4,143,398	7.83%
6	AKGRT	313 x	1,414,494	2.83%	6	TOASO	-587 x	-472,417	0.90%
7	PGSUS	223 x	158,072	4.00%	7	ALKIM	-411 x	-92,090	2.71%
8	CLEBI	170 x	16,973	2.55%	8	BRSAN	-399 x	-170,590	4.54%
9	PARSN	166 x	120,337	3.64%	9	MAVI	-376 x	-244,908	1.11%
10	KCHOL	140 x	828,501	2.63%	10	KARTN	-248 x	-24,799	1.90%

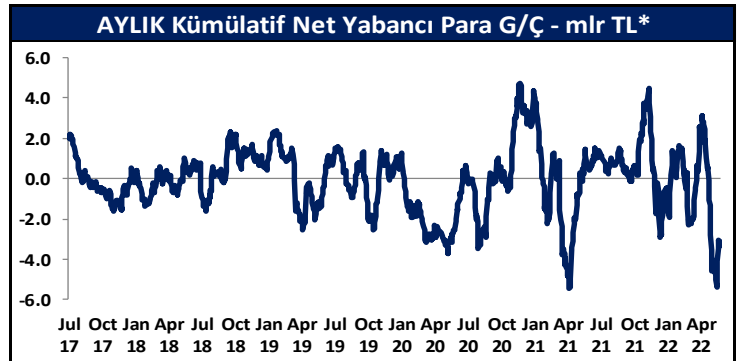
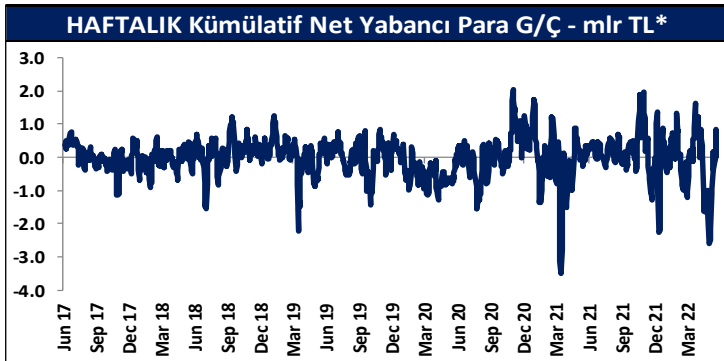
NA/K ve NS/K son güne ait net yabancı alış/satış adedinin ortalama kademede hisse adedine oranı

Haftalık									
Net A-S / Hacim Oranına göre İlk 10									
#	Hisse	NA/H	Net Alış	Değişim	#	Hisse	NS/H	Net Satış	Değişim
	XU030	1.9%	39,539,195	7.05%					
	XU050	3.6%	94,578,147	4.77%					
	XU100	3.0%	98,331,073	0.00%					
	100-X	4.3%	39,295,567						
1	PAGYO	86%	131,748	1.28%	1	LOGO	-139%	-1,450,394	5.64%
2	PEGYO	60%	3,623,780	3.97%	2	AKSGY	-44%	-2,804,134	20.79%
3	AKGRT	48%	2,833,309	3.15%	3	MAVI	-36%	-378,538	12.56%
4	OTKAR	45%	81,260	2.55%	4	AYEN	-34%	-892,319	6.66%
5	DESPC	43%	225,533	4.13%	5	ALKA	-34%	-342,146	-5.19%
6	ADESE	42%	15,109,609	2.63%	6	TCELL	-30%	-5,279,534	0.67%
7	MGROS	40%	1,081,605	6.47%	7	TSGYO	-28%	-614,561	-0.25%
8	ICBCT	38%	443,732	1.20%	8	MAALT	-27%	-16,576	2.88%
9	PKART	38%	148,904	1.91%	9	INDES	-26%	-1,195,100	7.33%
10	ITTFH	37%	6,960,147	6.72%	10	ENJSA	-26%	-2,009,146	3.47%

NA/H ve NS/H son 1 haftaya ait net yabancı alış/satış adedinin son bir aylık ortalama günlük işlem adedine oranı

Haftalık									
Net A-S / Kademe Oranına göre İlk 10									
#	Hisse	NA/K	Net Alış	Değişim	#	Hisse	NS/K	Net Satış	Değişim
	XU030	1.9%	39,539,195	7.05%					
	XU050	3.6%	94,578,147	4.77%					
	XU100	3.0%	98,331,073	0.00%					
	100-X	4.3%	39,295,567						
1	FORMIT	7487 x	5,241,168	10.88%	1	LOGO	-7746 x	-1,450,394	5.64%
2	KNFRT	6370 x	636,970	19.19%	2	TOASO	-1328 x	-1,068,950	1.94%
3	ITTFH	6285 x	6,960,147	6.72%	3	ARCLK	-830 x	-1,157,877	5.10%
4	DERIM	668 x	276,709	11.37%	4	ALGYO	-600 x	-170,948	1.49%
5	VESBE	636 x	379,872	8.46%	5	FROTO	-581 x	-206,342	0.00%
6	AKGRT	627 x	2,833,309	3.15%	6	MAVI	-581 x	-378,538	12.56%
7	SOKM	564 x	892,673	10.65%	7	INDES	-578 x	-1,195,100	7.33%
8	TUPRS	541 x	1,667,384	8.69%	8	PEKGY	-530 x	-3,408,849	5.98%
9	SAHOL	465 x	8,826,014	-1.41%	9	KARTN	-481 x	-48,131	9.93%
10	OTKAR	428 x	81,260	2.55%	10	BRSAN	-451 x	-192,699	13.50%

NA/K ve NS/K son güne ait net yabancı alış/satış adedinin ortalama kademede hisse adedine oranı



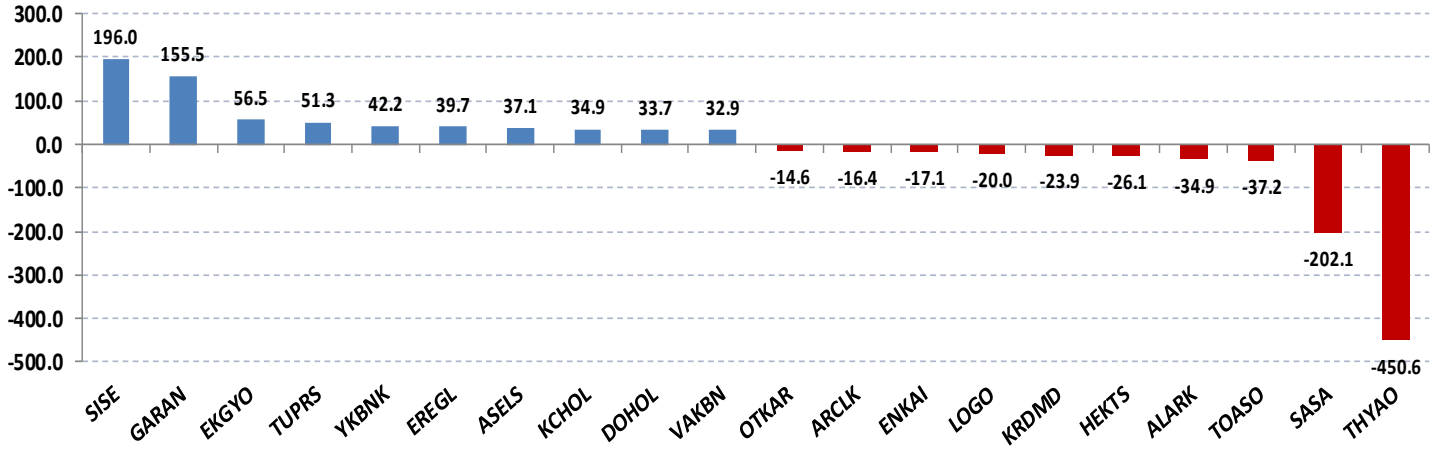
* Haftalık ve aylık net yabancı para girişi / çıkışı tutarları, verileri derlediğimiz kurumların geriye doğru 5 ve 22 işlem gününe ait net alım – satım toplamları üzerinden hesaplanmaktadır. Veriler, fiyat değişimlerinden arındırılmamış TL bazlı nominal alım – satım toplamlarını göstermektedir.

Tutara Göre İlk ve Son 10 - Günlük							Tutara Göre İlk ve Son 10 - Haftalık								
Günlük - /aa/2022							Haftalık								
Net para girişine göre ilk 10				Net para çıkışına göre ilk 10			Net para girişine göre ilk 10				Net para çıkışına göre ilk 10				
#	Hisse	Adet	Tutar	#	Hisse	Adet	Tutar	#	Hisse	Adet	Tutar	#	Hisse	Adet	Tutar
1	SISE	8,959,113	196,025,383	1	THYAO	-9,415,743	-450,637,479	1	TUPRS	1,667,384	469,368,468	1	THYAO	-17,343,003	-830,036,118
2	GARAN	9,636,289	155,529,706	2	SASA	-4,564,284	-202,106,502	2	GARAN	18,611,455	300,388,888	2	KRDMD	-10,096,822	-153,168,786
3	EKGYO	19,694,088	56,522,032	3	TOASO	-472,417	-37,202,814	3	SAHOL	8,826,014	184,816,738	3	EREGL	-5,544,669	-109,618,109
4	TUPRS	182,404	51,346,765	4	ALARK	-1,065,696	-34,890,889	4	SASA	2,724,511	120,641,327	4	TCELL	-5,279,534	-103,690,054
5	YKBNK	8,474,614	42,203,576	5	HEKTS	-745,832	-26,074,296	5	SISE	4,620,231	101,090,647	5	KARSN	-13,571,507	-98,393,426
6	EREGL	2,009,207	39,722,021	6	KRDMD	-1,574,917	-23,891,492	6	DOHOL	20,445,205	85,665,411	6	ARCLK	-1,157,877	-95,524,824
7	ASELS	1,492,946	37,054,922	7	LOGO	-469,435	-20,035,468	7	TTKOM	7,510,340	75,328,709	7	TOASO	-1,068,950	-84,179,835
8	KCHOL	828,501	34,929,606	8	ENKAI	-1,092,358	-17,073,555	8	VAKBN	12,042,226	53,587,906	8	LOGO	-1,450,394	-61,902,797
9	DOHOL	8,052,574	33,740,286	9	ARCLK	-199,259	-16,438,860	9	MGROS	1,081,605	50,878,701	9	AKBNK	-3,880,331	-35,311,015
10	VAKBN	7,391,366	32,891,578	10	OTKAR	-32,748	-14,635,123	10	ODAS	13,327,729	39,983,186	10	PGSUS	-228,306	-33,241,402

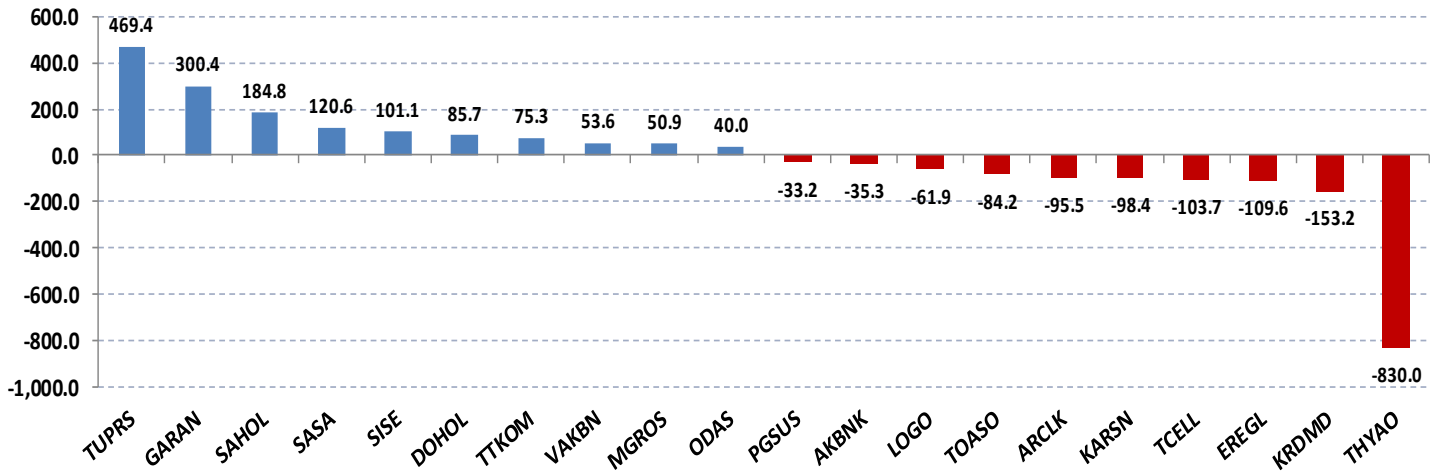
Net parasal büyüklük (tutar) bazında günlük olarak en fazla alınan ve en fazla satılan hisse senetleri

Net parasal büyüklük (tutar) bazında haftalık olarak en fazla alınan ve en fazla satılan hisse senetleri

Günlük net para giriş - çıkışı (milyon TL, ilk ve son 10 hisse)



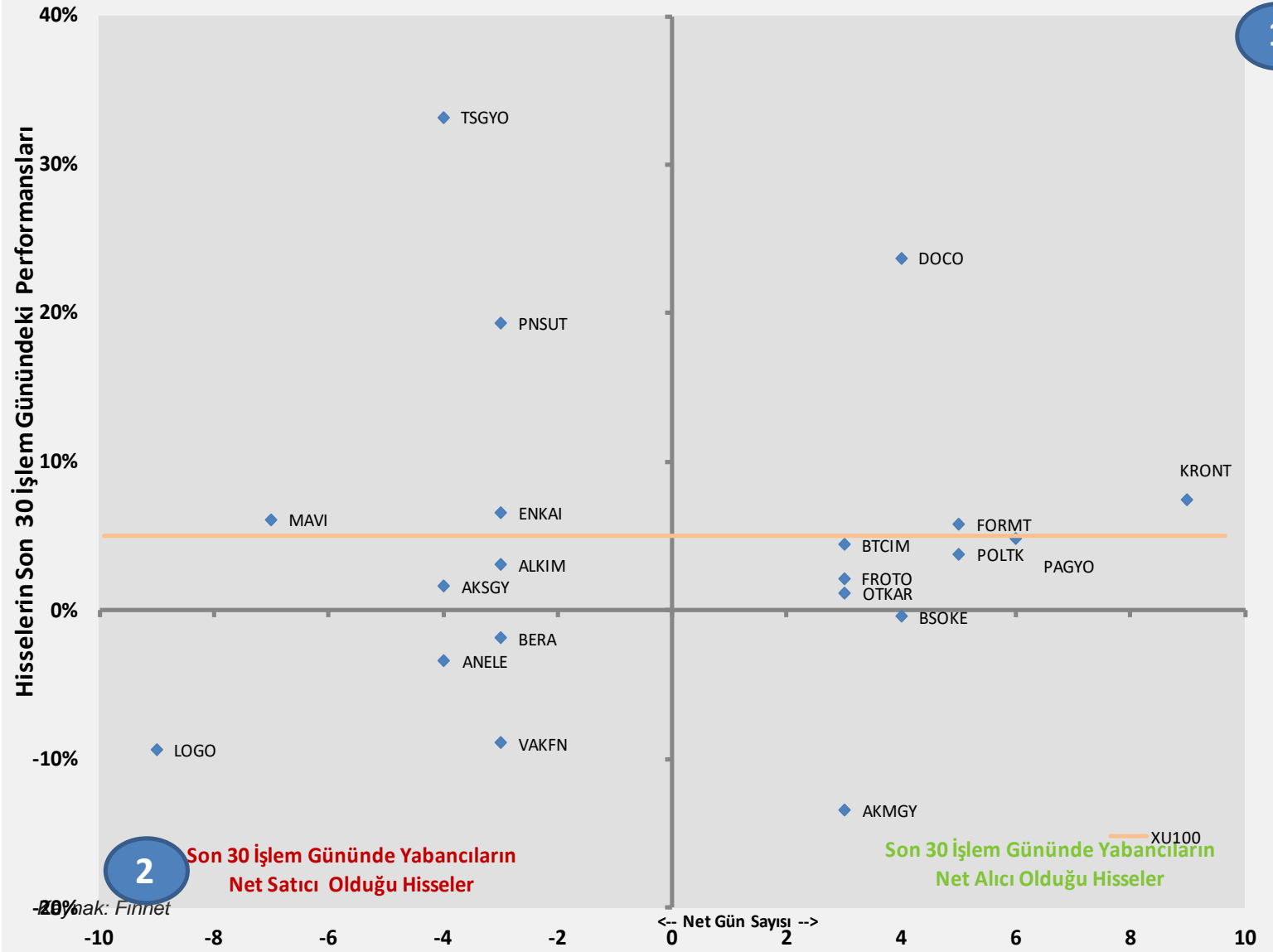
Haftalık net para giriş - çıkışı (milyon TL, ilk ve son 10 hisse)



Yabancı Kurumların, son 30 günde alım ve satım tarafında ısrarlı olduğu hisseler

Aşağıdaki grafikte, Borsa İstanbul'da ağırlıklı olarak yabancı kurumsal yatırımcı işlemlerine aracılık eden kurumların son 30 işlem gününde ısrarlı şekilde net alım veya net satım tarafında yer aldığı şirketler görülmektedir.

Yatay eksen, hacim kriterine göre net alıcılı ve net satıcılı şirketlerin son 30 gün içinde kaç gün ilk 10'a girdiğini, dikey eksen ise, bu dönemde ilgili hisse senetlerinin Borsa İstanbul'da sergiledikleri performansı göstermektedir.



1. Bölge, son 30 işlem gününde yabancıların çoğunlukla net alıcı olduğu hisse senetlerinde kaç gün net alım tarafında kaldıklarını ve bu dönemki hisse senedi göreceli performanslarını,

2. Bölge, son 30 işlem gününde yabancıların çoğunlukla net satıcı olduğu hisse senetlerinde kaç gün net satım tarafında kaldıklarını ve bu dönemki hisse senedi göreceli performanslarını göstermektedir.

Yabancı Kurumların, son 30 günde alım ve satım tarafında ısrarlı olduğu hisselerin göreceli performans incelemesi

Önceki sayfada yer alan şirketlerin, BIST'e görece performansları,

Yatay eksen, hacim kriterine göre net alıcılı ve net satıcılı şirketlerin son 30 gün içinde kaç gün ilk 10'a girdiğini, dikey eksen ise, bu dönemde ilgili hisse senetlerinin Borsa İstanbul'da sergiledikleri göreceli performansı göstermektedir.



Kaynak: Finnet

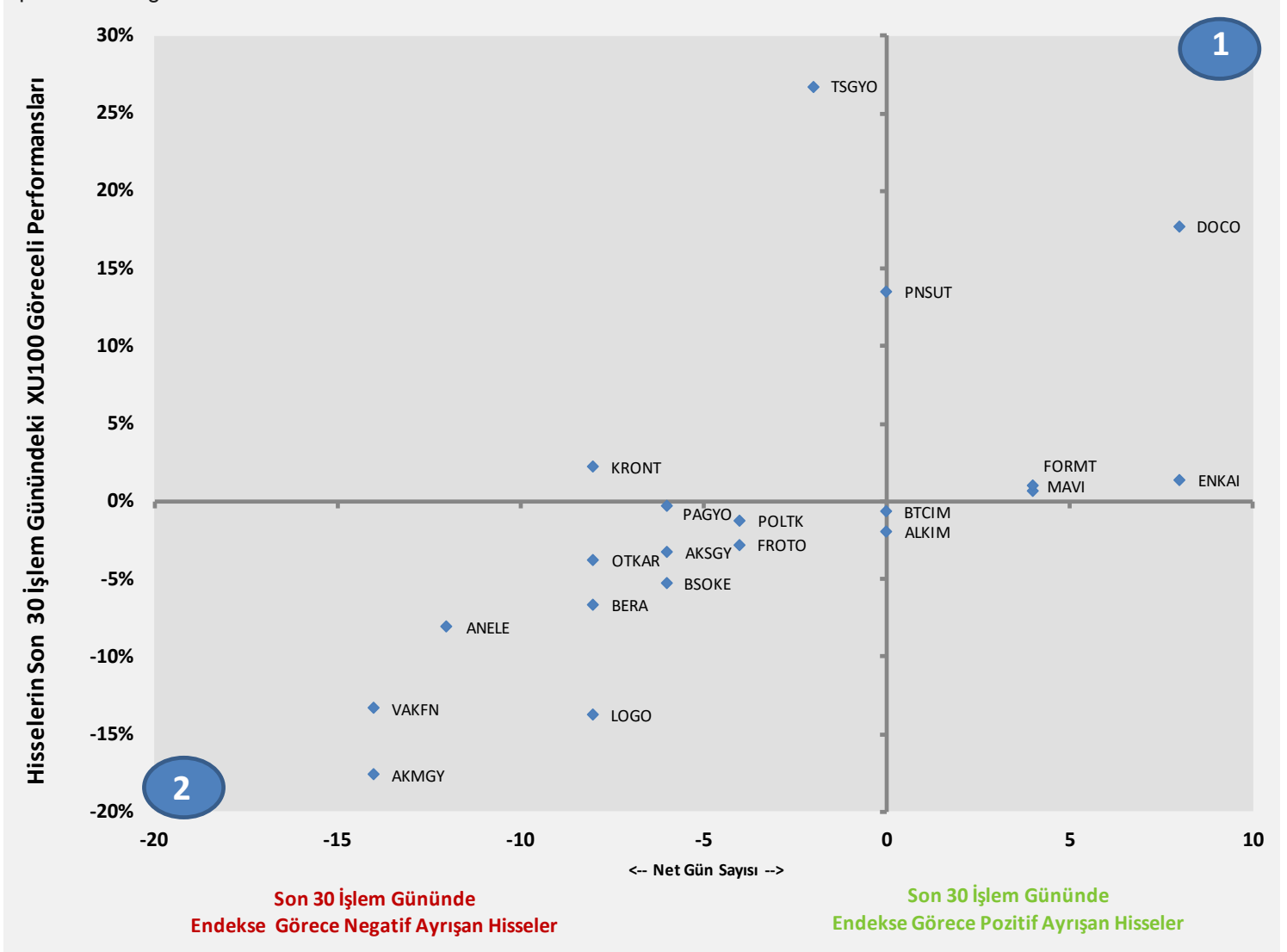
1. Bölge, son 30 işlem gününde yabancıların çoğunlukla net alıcı olduğu hisse senetlerinde kaç gün net alım tarafında kaldıklarını ve bu dönemki hisse senedi göreceli performanslarını,

2. Bölge, son 30 işlem gününde yabancıların çoğunlukla net satıcı olduğu hisse senetlerinde kaç gün net satım tarafında kaldıklarını ve bu dönemki hisse senedi göreceli performanslarını göstermektedir.

Yabancı Kurumların, son 30 günde alım ve satım tarafında ısrarlı olduğu hisseler için güçlülük incelemesi

Yabancıların, net alım ya da net satım tarafında ısrarlı oldukları hisselerin, son 30 gün içinde BIST 100 endeksine görece pozitif ya da negatif ayrışma sayıları (net) ve bu dönemdeki toplam göreceli performansları.

Yatay eksen, son 30 gün içinde yabancıların net alıcı / net satıcı olduğu şirketlerin bu dönemde BIST göreceli pozitif veya negatif ayrıştığı gün sayılarını, Dikey eksen ise bu dönemde ilgili hisse senetlerinin Borsa İstanbul'da sergiledikleri göreceli performansı göstermektedir.



Kaynak: Finnet

1. Bölge, son 30 günde endeks görece pozitif ayrışma gün sayısı yüksek olan hisse senetlerini ve bu dönemki göreceli performanslarını,

2. Bölge, son 30 günde endeks görece negatif ayrışma gün sayısı yüksek olan hisse senetlerini ve bu dönemki göreceli performanslarını göstermektedir.

Yatırım Danışmanlığı ve Bireysel Portföy Yönetimi

Gökçe ARSLAN
Direktör

Özlem ÜNAL
Yönetmen

Tuba ŞAHİN
Yönetmen

Semih Can ÖZER
Uzman

Gizem Tetik ARGİN
Uzman

Semih Özer
Uzman



yrtدانismanligibpy@halkyatirim.com.tr



0(212) 314 81 81

ÇEKİNCE

"Yatırım Danışmanlığı" hizmeti; aracı kurumlar, portföy yönetim şirketleri, mevduat kabul etmeyen bankalar ile müşteri arasında imzalanacak Yatırım Danışmanlığı sözleşmesi çerçevesinde sunulmaktadır. Burada yer alan bilgi, yorum ve tavsiyeleri, kişilerin yerindelik testi ile belirlediği risk seviyeleri dikkate alınarak, Halk Yatırım Yatırım Danışmanlığı ve Araştırma birimi nezdinde güvenilir olduğuna inanılan bilgi kaynaklarından yararlanılarak hazırlanmakta ve kişiye özel sunulmaktadır. Verilen bu tavsiyeler mali durumunuz ile risk ve getiri tercihlerinize uygun olmayabilir. Bu nedenle, risk yapınıza uygun olmayan şekilde sadece burada yer alan bilgilere dayanılarak yatırım kararı verilmesi beklentilerinize uygun sonuçlar doğurmayabilir. Size özel olarak tahsis edilen Yatırım Danışmanınız ile irtibata geçmeniz ve mali durumunuz ve risk seviyelerinize uygun kararları birlikte almanız tavsiye edilir.

Veri ve grafikler güvenilirliğine inandığımız güvenilir kaynaklardan derlenmiş olup, yapılan yorumlar sadece HALK YATIRIM MENKUL DEĞERLER A.Ş. Yatırım Danışmanlığı'nın beklentilerini yansıtmaktadır. Bu bilgiler ışığında yapılan ve yapılacak olan ileriye dönük yatırımların sonuçlarından Şirketimiz hiçbir şekilde sorumlu tutulamaz. Ayrıca, Halk Yatırım Menkul Kıymetler A.Ş.'nin yazılı izni olmadıkça içeriği kısmen ya da tamamen üçüncü kişilerce hiç bir şekil ve ortamda yayınlanamaz, iktisap edilemez, alıntı yapılamaz, kullanılamaz. İletti, gönderilen kişiye özel ve münhasırdır. İlave olarak, bu raporun gönderildiği ve yukarıdaki açıklamalarımız doğrultusunda kullanıldığı ülkelerdeki yasal düzenlemelerden kaynaklı tüm talep ve dava haklarımız saklıdır.

Uyarı Notu: Bu e-posta'nın içerdiği bilgiler (ekleri dahil olmak üzere) gizlidir. Onayınız olmaksızın üçüncü kişilere açıklanamaz. Bu mesajın gönderilmek istendiği kişi değilse, lütfen mesajı sisteminizden derhal siliniz. Halk Yatırım Menkul Değerler A.Ş. bu mesajın içerdiği bilgilerin doğruluğu veya eksiksiz olduğu konusunda bir garanti vermemektedir. Bu nedenle bilgilerin ne şekilde olursa olsun, içeriğinden, iletilmesinden, alınmasından, saklanmasından sorumlu değildir. Bu mesajın içeriği yazarına ait olup, Halk Yatırım Menkul Değerler A.Ş.'nin görüşlerini içermeyebilir.