

# YABANCI KURUM İŞLEMLERİ ANALİZİ YATIRIM DANIŞMANLIĞI



 **HALKYATIRIM**

[halkyatirim.com.tr](http://halkyatirim.com.tr) | 444 42 55

# BIST'te Yabancı Kurum İşlemleri Analizi

#Yatırım #BIST #İşlemAnalizi #Analiz #YatırımDanışmanlığı #YabancıKurum #Son30



6 Haziran 2022

Borsa İstanbul'da ağırlıklı olarak yabancı kurumsal yatırımcı işlemlerine aracılık eden kurumlardan derlediğimiz verilere göre 3 Haziran tarihinde bu kurumlar toplam 4.659 milyon TL alım 5.347 milyon TL satım ile **"net 688 milyon TL satış"** gerçekleştirdi. Hacim ve kademelere göre alım tarafında **ALCAR, FORMT, OTKAR, MPARK, PNSUT** dikkat çekerken en çok satılan hisselerde ise **LOGO** öne çıkıyor.

Haftalık kümülatif para girişi **"net 391 milyon TL"** olurken, son bir aylık kümülatif rakamlarda ise **"net 3.349 milyon TL"** para çıkışı görülüyor.

BIST'te işlem gören şirketlerde gerçekleşen net alım ve net satım miktarlarının ortalama günlük işlem miktarlarına göre sıralı listesini (ilk 10 ve son 10 hisse) aşağıda görebilirsiniz:

BIST'te işlem gören şirketlerde gerçekleşen net alım ve net satım miktarlarının kademelerde bekleyen emir miktarına göre sıralı listesini (ilk 10 ve son 10 hisse) aşağıda görebilirsiniz:

Hacime Göre İlk ve Son 10									
Günlük - /aa/2022									
Net A-S / Hacim Oranına göre İlk 10					Net A-S / Hacim Oranına göre Son 10				
#	Hisse	NA/H	Net Alış	Değişim	#	Hisse	NS/H	Net Satış	Değişim
	XU030	-1.2%	-25,198,570	0.00%					
	XU050	-0.9%	-24,059,842	-0.11%					
	XU100	-1.1%	-37,159,009	0.00%					
	100-X	0.4%	3,237,668						
1	ALCAR	30%	22,957	6.28%	1	LOGO	-31%	-326,410	2.13%
2	FORMT	28%	4,143,314	1.94%	2	YGGYO	-26%	-25,957	9.98%
3	RYGYO	26%	1,444,401	6.99%	3	MAALT	-17%	-10,504	4.67%
4	OTKAR	25%	45,725	3.21%	4	AFYON	-16%	-1,054,822	1.36%
5	ORGE	21%	576,050	2.53%	5	VAKFN	-13%	-1,119,204	0.00%
6	ENKAI	17%	677,187	2.96%	6	KLGYO	-9%	-2,850,061	-3.39%
7	MPARK	16%	189,940	2.67%	7	DAGI	-9%	-448,265	-2.33%
8	OSTIM	14%	2,098,667	5.95%	8	THYAO	-8%	-8,374,339	-3.27%
9	PNSUT	14%	99,936	1.92%	9	EGSER	-8%	-75,858	-1.31%
10	ALARK	14%	1,349,132	4.93%	10	BURCE	-8%	-17,049	-1.80%

NA/H ve NS/H son güne ait net yabancı alış/satış adedinin son bir aylık ortalama günlük işlem adedine oranı

Kademelere Göre İlk ve Son 10									
Günlük - /aa/2022									
Net A-S / Kademe Oranına göre İlk 10					Net A-S / Kademe Oranına göre Son 10				
#	Hisse	NA/K	Net Alış	Değişim	#	Hisse	NS/K	Net Satış	Değişim
	XU030	-1.2%	-25,198,570	0.00%					
	XU050	-0.9%	-24,059,842	-0.11%					
	XU100	-1.1%	-37,159,009	0.00%					
	100-X	0.4%	3,237,668						
1	FORMT	5919 x	4,143,314	1.94%	1	LOGO	-1743 x	-326,410	2.13%
2	HEKTS	3093 x	1,177,575	3.32%	2	KNFRT	-644 x	-64,417	-1.36%
3	ITTFH	1288 x	1,426,532	1.46%	3	FROTO	-323 x	-114,735	0.00%
4	SOKM	290 x	459,464	-1.22%	4	TOASO	-268 x	-215,541	0.52%
5	KARTN	259 x	25,891	-1.08%	5	ARCLK	-184 x	-256,124	-1.37%
6	OTKAR	241 x	45,725	3.21%	6	PGSUS	-183 x	-129,631	-2.17%
7	KORDS	234 x	285,348	9.94%	7	TAVHL	-159 x	-258,051	-0.87%
8	ALCAR	230 x	22,957	6.28%	8	BIMAS	-145 x	-218,220	0.17%
9	MPARK	117 x	189,940	2.67%	9	INDES	-143 x	-296,732	0.33%
10	PNSUT	109 x	99,936	1.92%	10	TKFEN	-141 x	-297,927	-0.55%

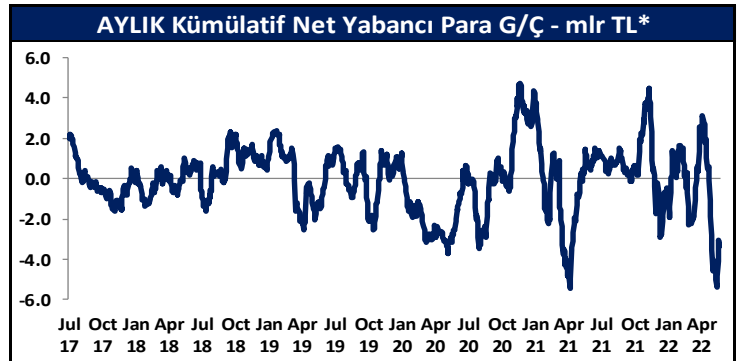
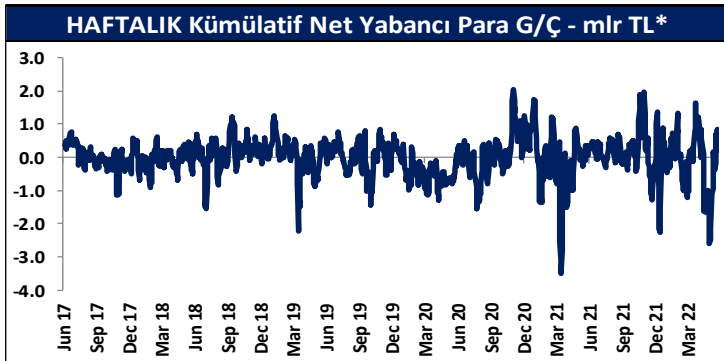
NA/K ve NS/K son güne ait net yabancı alış/satış adedinin ortalama kademede hisse adedine oranı

Haftalık									
Net A-S / Hacim Oranına göre İlk 10									
#	Hisse	NA/H	Net Alış	Değişim	#	Hisse	NS/H	Net Satış	Değişim
	XU030	-1.4%	-28,642,454	7.05%					
	XU050	0.2%	4,694,427	6.81%					
	XU100	-0.3%	-9,211,084	0.00%					
	100-X	1.9%	16,924,093						
1	OTKAR	74%	133,580	6.38%	1	LOGO	-128%	-1,332,791	5.56%
2	PAGYO	74%	107,833	3.53%	2	ALKA	-41%	-419,385	-5.83%
3	ALCAR	50%	38,319	25.01%	3	AFYON	-33%	-2,155,218	5.98%
4	KONYA	50%	5,699	3.04%	4	AYEN	-33%	-850,817	8.42%
5	FORMT	47%	7,030,401	7.48%	5	AKSGY	-31%	-1,982,246	14.00%
6	MGROS	37%	1,003,742	6.79%	6	INDES	-31%	-1,387,830	9.08%
7	CEMAS	37%	13,256,496	12.10%	7	TCELL	-27%	-4,692,458	2.11%
8	TEKTU	36%	5,442,631	13.25%	8	BURCE	-25%	-54,756	-0.80%
9	DESPC	35%	176,349	2.22%	9	AKENR	-25%	-2,862,307	0.00%
10	TUPRS	33%	1,596,646	9.54%	10	TATGD	-25%	-223,014	4.68%

NA/H ve NS/H son 1 haftaya ait net yabancı alış/satış adedinin son bir aylık ortalama günlük işlem adedine oranı

Haftalık									
Net A-S / Kademe Oranına göre İlk 10									
#	Hisse	NA/K	Net Alış	Değişim	#	Hisse	NS/K	Net Satış	Değişim
	XU030	-1.4%	-28,642,454	7.05%					
	XU050	0.2%	4,694,427	6.81%					
	XU100	-0.3%	-9,211,084	0.00%					
	100-X	1.9%	16,924,093						
1	FORMT	#####	7,030,401	7.48%	1	LOGO	-7118 x	-1,332,791	5.56%
2	ITTFH	2798 x	3,098,463	3.73%	2	ARCLK	-939 x	-1,309,267	4.76%
3	HEKTS	1814 x	690,729	21.83%	3	ALGYO	-916 x	-261,112	1.95%
4	FROTO	985 x	349,824	0.00%	4	INDES	-671 x	-1,387,830	9.08%
5	KNFRT	846 x	84,568	7.11%	5	ALKIM	-478 x	-107,087	2.88%
6	OTKAR	704 x	133,580	6.38%	6	BIMAS	-400 x	-601,542	7.83%
7	SOKM	683 x	1,081,233	13.96%	7	PGSUS	-346 x	-245,096	4.48%
8	VESBE	679 x	405,564	9.76%	8	TOASO	-329 x	-264,489	4.41%
9	SAHOL	570 x	10,805,146	1.18%	9	EREGL	-314 x	-9,897,329	0.00%
10	TUPRS	518 x	1,596,646	9.54%	10	AKSGY	-307 x	-1,982,246	14.00%

NA/K ve NS/K son güne ait net yabancı alış/satış adedinin ortalama kademede hisse adedine oranı



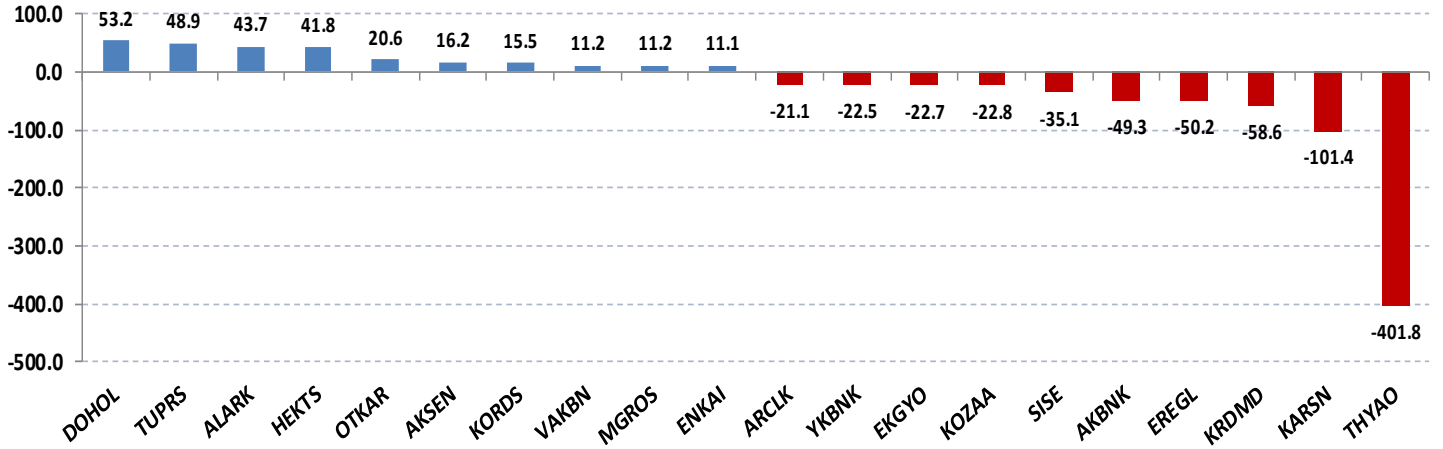
\* Haftalık ve aylık net yabancı para girişi / çıkışı tutarları, verileri derlediğimiz kurumların geriye doğru 5 ve 22 işlem gününe ait net alım – satım toplamı üzerinden hesaplanmaktadır. Veriler, fiyat değişimlerinden arındırılmamış TL bazlı nominal alım – satım toplamını göstermektedir.

Tutara Göre İlk ve Son 10 - Günlük							Tutara Göre İlk ve Son 10 - Haftalık								
Günlük - /aa/2022							Haftalık								
Net para girişine göre ilk 10			Net para çıkışına göre ilk 10				Net para girişine göre ilk 10			Net para çıkışına göre ilk 10					
#	Hisse	Adet	Tutar	#	Hisse	Adet	Tutar	#	Hisse	Adet	Tutar	#	Hisse	Adet	Tutar
1	DOHOL	13,514,125	53,245,653	1	THYAO	-8,374,339	-401,800,778	1	TUPRS	1,596,646	437,960,112	1	EREGL	-9,897,329	-195,670,185
2	TUPRS	178,158	48,868,821	2	KARSN	-14,108,462	-101,439,844	2	SASA	7,849,260	344,582,509	2	THYAO	-3,839,484	-184,218,425
3	ALARK	1,349,132	43,657,910	3	KRDMD	-3,911,758	-58,598,138	3	SAHOL	10,805,146	222,153,804	3	KRDMD	-10,418,667	-156,071,639
4	HEKTS	1,177,575	41,803,912	4	EREGL	-2,539,326	-50,202,484	4	ALARK	2,687,321	86,961,695	4	SISE	-5,873,583	-122,287,991
5	OTKAR	45,725	20,576,211	5	AKBNK	-5,629,529	-49,314,673	5	TTKOM	8,586,998	84,667,800	5	ARCLK	-1,309,267	-108,079,956
6	AKSEN	650,709	16,202,656	6	SISE	-1,687,067	-35,124,736	6	OTKAR	133,580	60,110,799	6	KARSN	-14,467,060	-104,018,164
7	KORDS	285,348	15,465,871	7	KOZAA	-732,836	-22,835,174	7	MGROS	1,003,742	46,714,134	7	TCELL	-4,692,458	-91,033,690
8	VAKBN	2,590,803	11,244,085	8	EKGYO	-8,147,912	-22,651,194	8	KOZAA	1,365,186	42,539,194	8	LOGO	-1,332,791	-56,137,152
9	MGROS	241,507	11,239,720	9	YKBNK	-4,651,309	-22,512,335	9	DOHOL	8,406,838	33,122,944	9	BIMAS	-601,542	-53,025,969
10	ENKAI	677,187	11,072,005	10	ARCLK	-256,124	-21,143,015	10	ISGYO	2,143,357	30,650,009	10	YKBNK	-10,573,744	-51,176,921

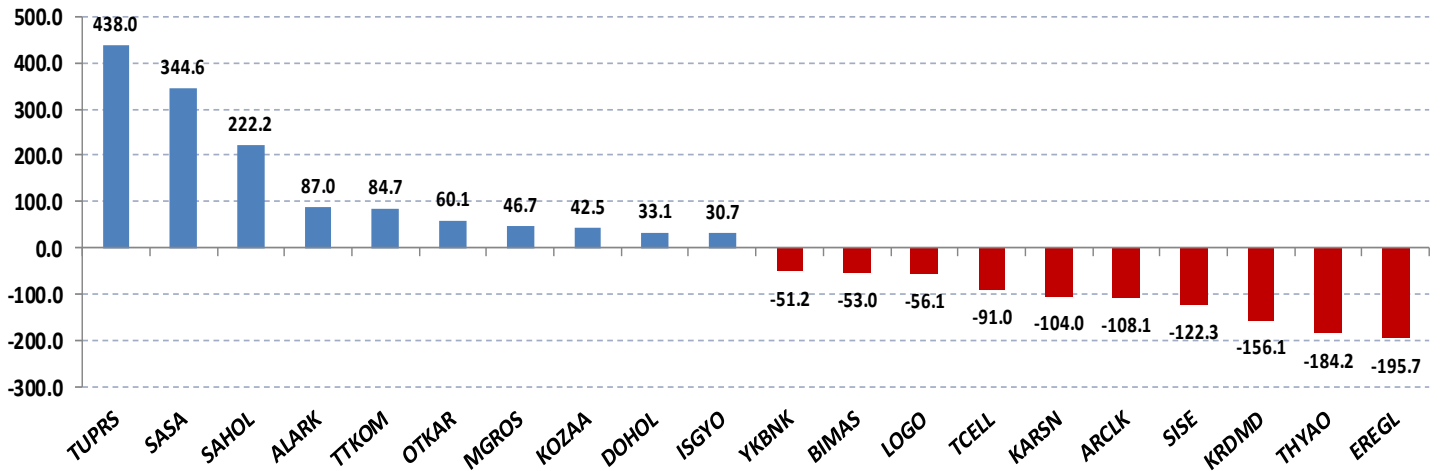
Net parasal büyüklük (tutar) bazında günlük olarak en fazla alınan ve en fazla satılan hisse senetleri

Net parasal büyüklük (tutar) bazında haftalık olarak en fazla alınan ve en fazla satılan hisse senetleri

## Günlük net para giriş - çıkışı (milyon TL, ilk ve son 10 hisse)



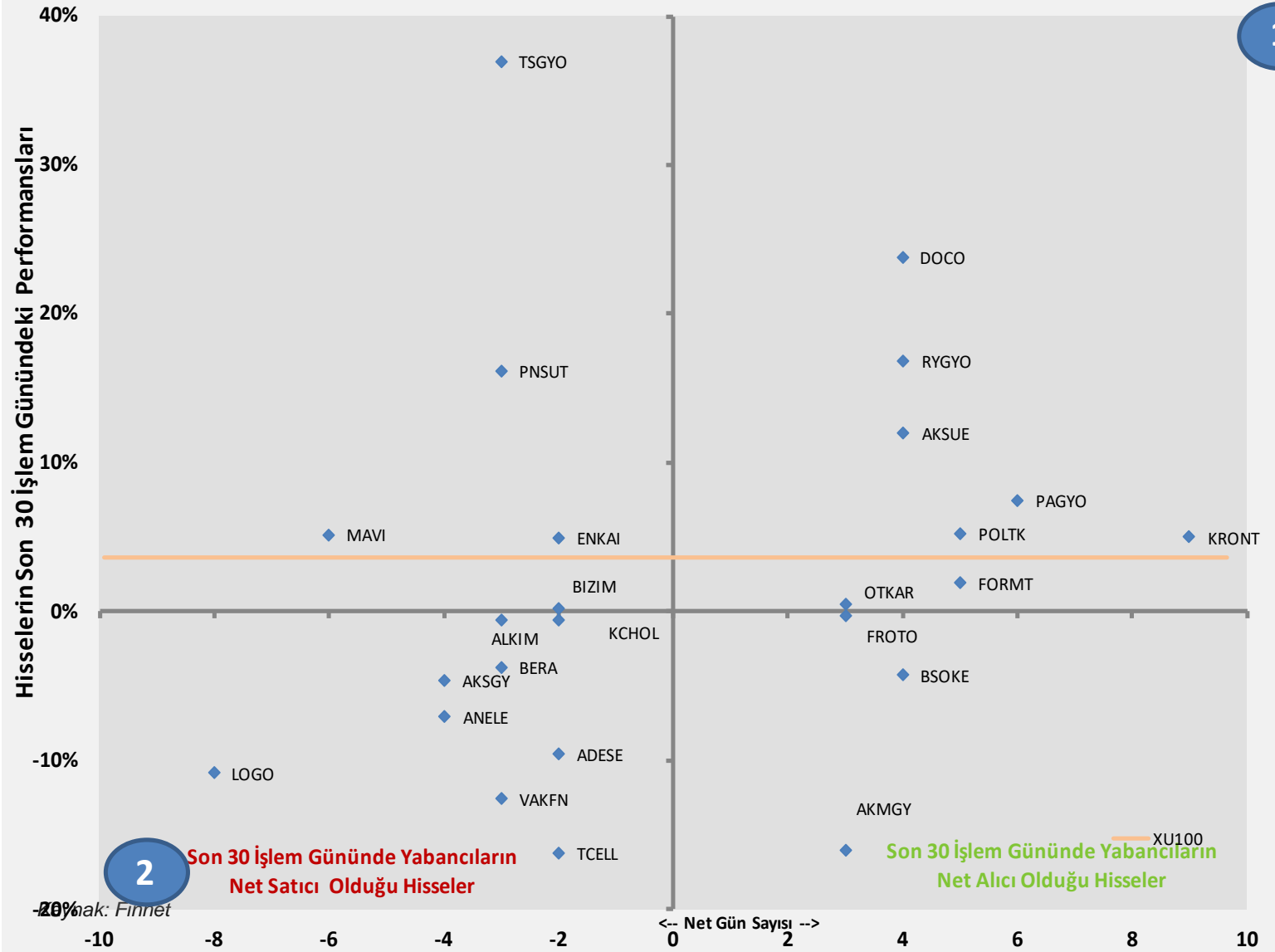
## Haftalık net para giriş - çıkışı (milyon TL, ilk ve son 10 hisse)



## Yabancı Kurumların, son 30 günde alım ve satım tarafında ısrarlı olduğu hisseler

Aşağıdaki grafikte, Borsa İstanbul'da ağırlıklı olarak yabancı kurumsal yatırımcı işlemlerine aracılık eden kurumların son 30 işlem gününde ısrarlı şekilde net alım veya net satım tarafında yer aldığı şirketler görülmektedir.

Yatay eksen, hacim kriterine göre net alıcılı ve net satıcılı şirketlerin son 30 gün içinde kaç gün ilk 10'a girdiğini, dikey eksen ise, bu dönemde ilgili hisse senetlerinin Borsa İstanbul'da sergiledikleri performansı göstermektedir.



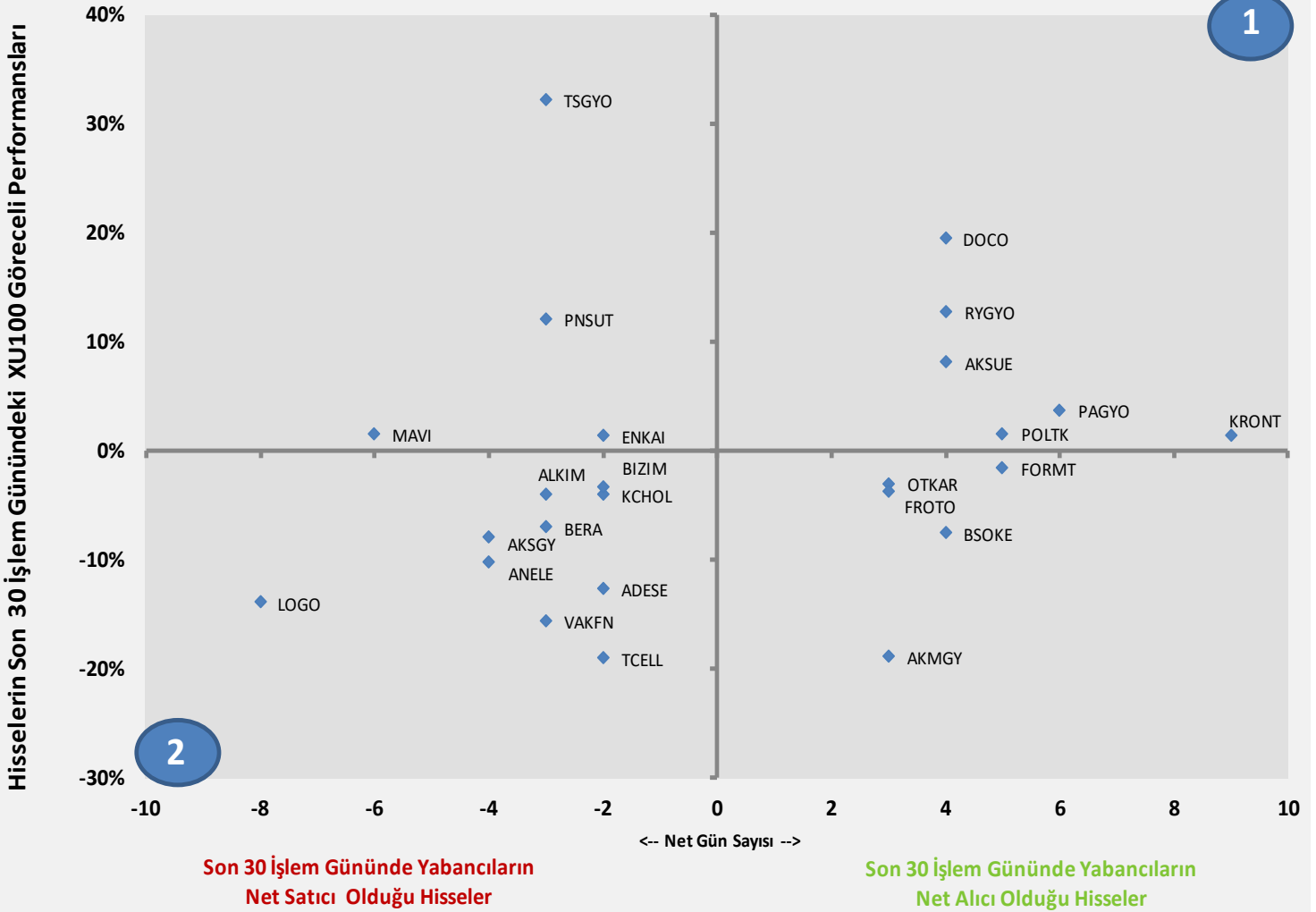
1. Bölge, son 30 işlem gününde yabancıların çoğunlukla net alıcı olduğu hisse senetlerinde kaç gün net alım tarafında kaldıklarını ve bu dönemki hisse senedi göreceli performanslarını,

2. Bölge, son 30 işlem gününde yabancıların çoğunlukla net satıcı olduğu hisse senetlerinde kaç gün net satım tarafında kaldıklarını ve bu dönemki hisse senedi göreceli performanslarını göstermektedir.

## Yabancı Kurumların, son 30 günde alım ve satım tarafında ısrarlı olduğu hisselerin göreceli performans incelemesi

Önceki sayfada yer alan şirketlerin, BIST'e görece performansları,

Yatay eksen, hacim kriterine göre net alıcılı ve net satıcılı şirketlerin son 30 gün içinde kaç gün ilk 10'a girdiğini, dikey eksen ise, bu dönemde ilgili hisse senetlerinin Borsa İstanbul'da sergiledikleri göreceli performansı göstermektedir.



Kaynak: Finnet

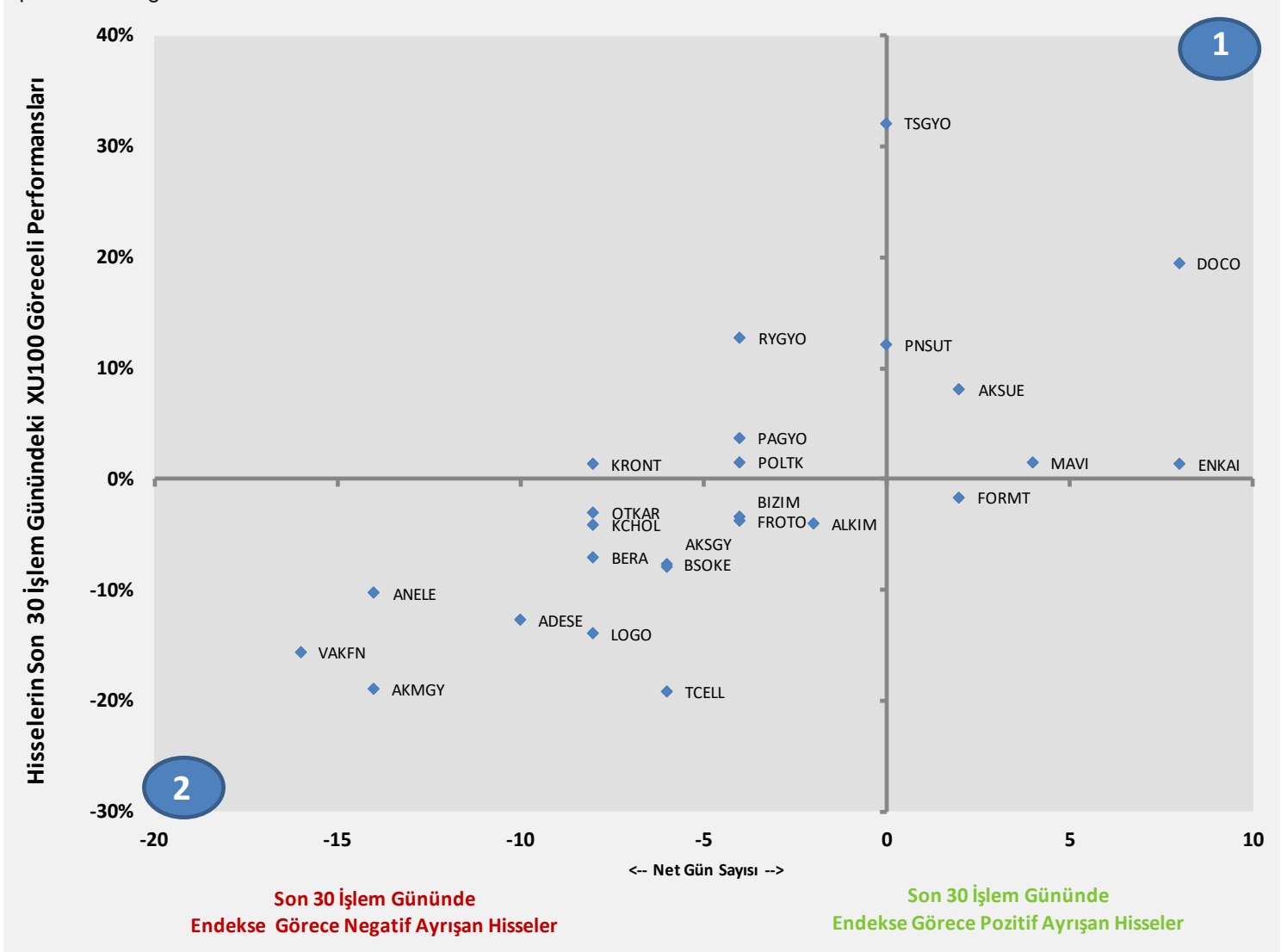
1. Bölge, son 30 işlem gününde yabancıların çoğunlukla net alıcı olduğu hisse senetlerinde kaç gün net alım tarafında kaldıklarını ve bu dönemki hisse senedi göreceli performanslarını,

2. Bölge, son 30 işlem gününde yabancıların çoğunlukla net satıcı olduğu hisse senetlerinde kaç gün net satım tarafında kaldıklarını ve bu dönemki hisse senedi göreceli performanslarını göstermektedir.

## Yabancı Kurumların, son 30 günde alım ve satım tarafında ısrarlı olduğu hisseler için güçlülük incelemesi

Yabancıların, net alım ya da net satım tarafında ısrarlı oldukları hisselerin, son 30 gün içinde BIST 100 endeksine görece pozitif ya da negatif ayrışma sayıları (net) ve bu dönemdeki toplam göreceli performansları.

Yatay eksen, son 30 gün içinde yabancıların net alıcı / net satıcı olduğu şirketlerin bu dönemde BIST göreceli pozitif veya negatif ayrıştığı gün sayılarını, Dikey eksen ise bu dönemde ilgili hisse senetlerinin Borsa İstanbul'da sergiledikleri göreceli performansı göstermektedir.



Kaynak: Finnet

1. Bölge, son 30 günde endeks görece pozitif ayrışma gün sayısı yüksek olan hisse senetlerini ve bu dönemki göreceli performanslarını,

2. Bölge, son 30 günde endeks görece negatif ayrışma gün sayısı yüksek olan hisse senetlerini ve bu dönemki göreceli performanslarını göstermektedir.

## Yatırım Danışmanlığı ve Bireysel Portföy Yönetimi

**Gökçe ARSLAN**  
Direktör

**Özlem ÜNAL**  
Yönetmen

**Tuba ŞAHİN**  
Yönetmen

**Semih Can ÖZER**  
Uzman

**Gizem Tetik ARGİN**  
Uzman

**Semih Özer**  
Uzman



[yrtدانismanligibpy@halkyatirim.com.tr](mailto:yrtدانismanligibpy@halkyatirim.com.tr)



0(212) 314 81 81

### ÇEKİNCE

"Yatırım Danışmanlığı" hizmeti; aracı kurumlar, portföy yönetim şirketleri, mevduat kabul etmeyen bankalar ile müşteri arasında imzalanacak Yatırım Danışmanlığı sözleşmesi çerçevesinde sunulmaktadır. Burada yer alan bilgi, yorum ve tavsiyeleri, kişilerin yerindelik testi ile belirlediği risk seviyeleri dikkate alınarak, Halk Yatırım Yatırım Danışmanlığı ve Araştırma birimi nezdinde güvenilir oduğuna inanılan bilgi kaynaklarından yararlanarak hazırlanmakta ve kişiye özel sunulmaktadır. Verilen bu tavsiyeler mali durumunuz ile risk ve getiri tercihlerinize uygun olmayabilir. Bu nedenle, risk yapınıza uygun olmayan şekilde sadece burada yer alan bilgilere dayanılarak yatırım kararı verilmesi beklentilerinize uygun sonuçlar doğurmayabilir. Size özel olarak tahsis edilen Yatırım Danışmanınız ile irtibata geçmeniz ve mali durumunuz ve risk seviyelerinize uygun kararları birlikte almanız tavsiye edilir.

Veri ve grafikler güvenilirliğine inandığımız güvenilir kaynaklardan derlenmiş olup, yapılan yorumlar sadece HALK YATIRIM MENKUL DEĞERLER A.Ş. Yatırım Danışmanlığı'nın beklentilerini yansıtmaktadır. Bu bilgiler ışığında yapılan ve yapılacak olan ileriye dönük yatırımların sonuçlarından Şirketimiz hiçbir şekilde sorumlu tutulamaz. Ayrıca, Halk Yatırım Menkul Kıymetler A.Ş.'nin yazılı izni olmadıkça içeriği kısmen ya da tamamen üçüncü kişilerce hiç bir şekil ve ortamda yayınlanamaz, iktisap edilemez, alıntı yapılamaz, kullanılamaz. İletti, gönderilen kişiye özel ve münhasırdır. İlave olarak, bu raporun gönderildiği ve yukarıdaki açıklamalarımız doğrultusunda kullanıldığı ülkelerdeki yasal düzenlemelerden kaynaklı tüm talep ve dava haklarımız saklıdır.

Uyarı Notu: Bu e-posta'nın içerdiği bilgiler (ekleri dahil olmak üzere) gizlidir. Onayınız olmaksızın üçüncü kişilere açıklanamaz. Bu mesajın gönderilmek istendiği kişi değilse, lütfen mesajı sisteminizden derhal siliniz. Halk Yatırım Menkul Değerler A.Ş. bu mesajın içerdiği bilgilerin doğruluğu veya eksiksiz olduğu konusunda bir garanti vermemektedir. Bu nedenle bilgilerin ne şekilde olursa olsun, içeriğinden, iletilmesinden, alınmasından, saklanmasından sorumlu değildir. Bu mesajın içeriği yazarına ait olup, Halk Yatırım Menkul Değerler A.Ş.'nin görüşlerini içermeyebilir.