

# YABANCI KURUM İŞLEMLERİ ANALİZİ YATIRIM DANIŞMANLIĞI



 **HALKYATIRIM**

[halkyatirim.com.tr](http://halkyatirim.com.tr) | 444 42 55

# BIST'te Yabancı Kurum İşlemleri Analizi

#Yatırım #BIST #İşlemAnalizi #Analiz #YatırımDanışmanlığı #YabancıKurum #Son30



28 Haziran 2022

Borsa İstanbul'da ağırlıklı olarak yabancı kurumsal yatırımcı işlemlerine aracılık eden kurumlardan derlediğimiz verilere göre 27 Haziran tarihinde bu kurumlar toplam 4.734 milyon TL alım 4.891 milyon TL satım ile **"net 156 milyon TL satış"** gerçekleştirdi. Hacim ve kademelere göre alım tarafında dikkat çeken bir senet bulunmazken en çok satılan hisselerde ise **ADEL, BRYAT, DERIM, FORMT, TCELL** öne çıkıyor.

Haftalık kümülatif para çıkışı **"net 986 milyon TL"** olurken, son bir aylık kümülatif rakamlarda ise **"net 4.922 milyon TL"** para çıkışı görülüyor.

BIST'te işlem gören şirketlerde gerçekleşen net alım ve net satım miktarlarının ortalama günlük işlem miktarlarına göre sıralı listesini (ilk 10 ve son 10 hisse) aşağıda görebilirsiniz:

BIST'te işlem gören şirketlerde gerçekleşen net alım ve net satım miktarlarının kademelerde bekleyen emir miktarına göre sıralı listesini (ilk 10 ve son 10 hisse) aşağıda görebilirsiniz:

Hacime Göre İlk ve Son 10									
Günlük - /aa/2022									
Net A-S / Hacim Oranına göre İlk 10				Net A-S / Hacim Oranına göre Son 10					
#	Hisse	NA/H	Net Alış	Değişim	#	Hisse	NS/H	Net Satış	Değişim
	XU030	-0.4%	-6,648,230	-1.04%					
	XU050	-0.3%	-6,854,050	-0.96%					
	XU100	-0.2%	-5,725,889	0.00%					
	100-X	1.7%	14,500,967						
1	GENTS	34%	816,880	9.87%	1	LKMNH	-27%	-80,703	-1.74%
2	DGGYO	33%	316,636	0.77%	2	ADEL	-22%	-36,310	1.77%
3	ALCTL	27%	154,569	1.34%	3	ECZYT	-21%	-175,652	2.08%
4	TURGG	19%	5,511	2.43%	4	BRYAT	-20%	-25,691	-1.48%
5	ADESE	18%	5,354,988	2.70%	5	GOODY	-20%	-570,484	-1.34%
6	AKENR	17%	1,701,029	0.00%	6	DERIM	-19%	-489,110	-1.76%
7	LINK	15%	24,273	-1.34%	7	DOAS	-17%	-191,005	-5.58%
8	SMART	14%	220,151	0.50%	8	CRDFA	-17%	-325,512	5.37%
9	ASUZU	13%	120,129	9.92%	9	FORMT	-17%	-4,001,894	3.35%
10	BAKAB	13%	30,555	1.38%	10	TCELL	-14%	-3,108,774	-1.69%

NA/H ve NS/H son güne ait net yabancı alış/satış adedinin son bir aylık ortalama günlük işlem adedine oranı

Kademelere Göre İlk ve Son 10									
Günlük - /aa/2022									
Net A-S / Kademe Oranına göre İlk 10				Net A-S / Kademe Oranına göre Son 10					
#	Hisse	NA/K	Net Alış	Değişim	#	Hisse	NS/K	Net Satış	Değişim
	XU030	-0.4%	-6,648,230	-1.04%					
	XU050	-0.3%	-6,854,050	-0.96%					
	XU100	-0.2%	-5,725,889	0.00%					
	100-X	1.7%	14,500,967						
1	TAVHL	373 x	604,153	-1.01%	1	FORMT	-5717 x	-4,001,894	3.35%
2	TOASO	266 x	213,920	-1.91%	2	DERIM	-1181 x	-489,110	-1.76%
3	KARTN	185 x	18,543	4.30%	3	ALKIM	-1103 x	-246,856	-4.31%
4	LOGO	182 x	34,129	-1.71%	4	ITTFH	-779 x	-862,257	1.99%
5	FROTO	151 x	53,663	0.00%	5	SOKM	-382 x	-604,940	-3.16%
6	ARCLK	137 x	190,571	0.60%	6	BR SAN	-359 x	-153,496	4.89%
7	GLYHO	119 x	969,593	-1.59%	7	BRYAT	-257 x	-25,691	-1.48%
8	TUKAS	117 x	331,504	-0.98%	8	KLMSN	-223 x	-145,586	-1.00%
9	KNFRT	107 x	10,684	-1.69%	9	TCELL	-177 x	-3,108,774	-1.69%
10	ALGYO	103 x	29,216	0.96%	10	ADEL	-157 x	-36,310	1.77%

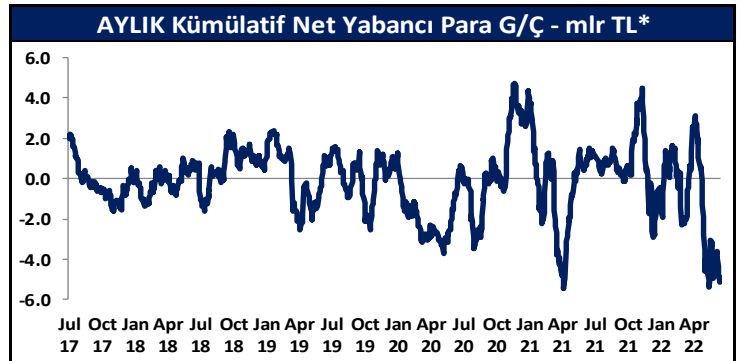
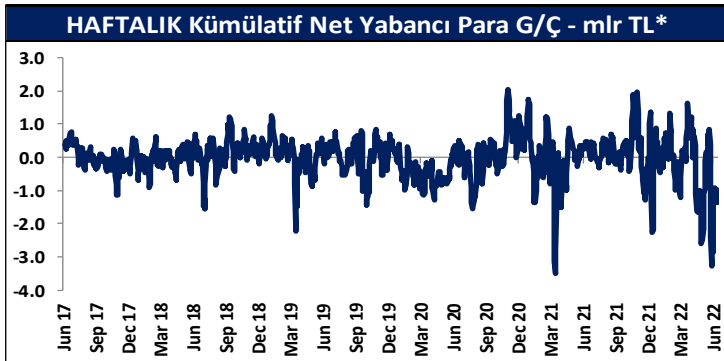
NA/K ve NS/K son güne ait net yabancı alış/satış adedinin ortalama kademede hisse adedine oranı

Haftalık									
Net A-S / Hacim Oranına göre İlk 10				Net A-S / Hacim Oranına göre Son 10					
#	Hisse	NA/H	Net Alış	Değişim	#	Hisse	NS/H	Net Satış	Değişim
	XU030	-5.1%	-97,661,249	1.27%					
	XU050	-4.9%	-129,960,361	-0.74%					
	XU100	-3.5%	-113,317,440	0.00%					
	100-X	3.6%	31,091,642						
1	SMART	49%	778,934	2.02%	1	TCELL	-65%	-14,527,689	-1.19%
2	POLTK	46%	5,908	3.42%	2	DMSAS	-51%	-998,130	-48.82%
3	GENTS	46%	1,114,985	18.24%	3	ALKIM	-42%	-848,758	2.12%
4	PKART	39%	166,872	-0.40%	4	ACSEL	-33%	-82,128	1.65%
5	DGGYO	38%	364,890	21.05%	5	SOKM	-29%	-2,600,057	-3.31%
6	GOLTS	34%	107,878	3.06%	6	DESPC	-28%	-112,464	2.12%
7	LINK	32%	52,825	2.93%	7	BAKAB	-27%	-62,677	-4.08%
8	ALCTL	30%	169,156	-0.66%	8	ISDMR	-26%	-815,420	0.34%
9	MPARK	29%	289,257	-1.06%	9	ADEL	-23%	-38,616	7.22%
10	MGROS	28%	968,348	3.20%	10	EGPRO	-20%	-94,466	11.78%

NA/H ve NS/H son 1 haftaya ait net yabancı alış/satış adedinin son bir aylık ortalama günlük işlem adedine oranı

Haftalık									
Net A-S / Kademe Oranına göre İlk 10				Net A-S / Kademe Oranına göre Son 10					
#	Hisse	NA/K	Net Alış	Değişim	#	Hisse	NS/K	Net Satış	Değişim
	XU030	-5.1%	-97,661,249	1.27%					
	XU050	-4.9%	-129,960,361	-0.74%					
	XU100	-3.5%	-113,317,440	0.00%					
	100-X	3.6%	31,091,642						
1	ITTFH	1652 x	1,829,449	10.00%	1	FORMT	-5027 x	-3,518,865	12.80%
2	MAVI	745 x	485,558	9.06%	2	ALKIM	-3792 x	-848,758	2.12%
3	BUCIM	734 x	1,937,353	5.04%	3	SOKM	-1643 x	-2,600,057	-3.31%
4	CLEBI	633 x	63,334	24.82%	4	TCELL	-827 x	-14,527,689	-1.19%
5	TKFEN	629 x	1,331,269	4.22%	5	KNFRT	-624 x	-62,355	1.89%
6	ASELS	601 x	7,300,131	0.08%	6	HEKTS	-558 x	-212,478	-3.63%
7	TOASO	591 x	475,185	-2.05%	7	DERIM	-480 x	-198,948	-3.00%
8	BIMAS	588 x	885,310	0.18%	8	FROTO	-448 x	-158,998	0.00%
9	KARTN	558 x	55,796	9.98%	9	PEKGY	-407 x	-2,617,272	-5.79%
10	GLYHO	437 x	3,557,338	-5.36%	10	VESBE	-400 x	-239,116	-1.19%

NA/K ve NS/K son güne ait net yabancı alış/satış adedinin ortalama kademede hisse adedine oranı



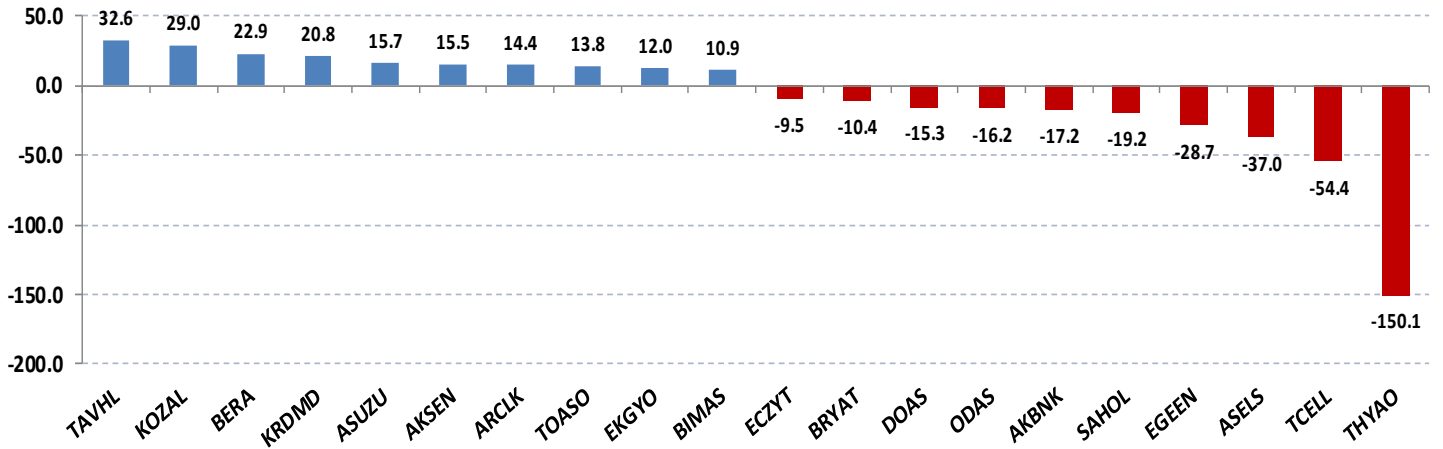
\* Haftalık ve aylık net yabancı para giriş / çıkış tutarları, verileri derlediğimiz kurumların geriye doğru 5 ve 22 işlem gününe ait net alım – satım toplamaları üzerinden hesaplanmaktadır. Veriler, fiyat değişimlerinden arındırılmamış TL bazlı nominal alım – satım toplamalarını göstermektedir.

Tutara Göre İlk ve Son 10 - Günlük							Tutara Göre İlk ve Son 10 - Haftalık								
Günlük - /aa/2022							Haftalık								
Net para girişine göre ilk 10				Net para çıkışına göre ilk 10			Net para girişine göre ilk 10				Net para çıkışına göre ilk 10				
#	Hisse	Adet	Tutar	#	Hisse	Adet	Tutar	#	Hisse	Adet	Tutar	#	Hisse	Adet	Tutar
1	TAVHL	604,153	32,594,077	1	THYAO	-3,029,378	-150,135,994	1	ASELS	7,300,131	174,181,117	1	THYAO	-8,294,939	-411,097,197
2	KOZAL	151,278	28,984,873	2	TCELL	-3,108,774	-54,403,537	2	TUPRS	310,691	84,787,644	2	TCELL	-14,527,689	-254,234,552
3	BERA	1,431,007	22,867,490	3	ASELS	-1,549,636	-36,974,325	3	BIMAS	885,310	73,392,169	3	EREGL	-12,059,947	-238,425,148
4	KRDMD	1,628,803	20,767,238	4	EGEEN	-11,839	-28,676,436	4	MGROS	968,348	48,146,277	4	SISE	-9,730,747	-210,767,977
5	ASUZU	120,129	15,712,898	5	SAHOL	-946,863	-19,164,505	5	SAHOL	2,169,879	43,918,359	5	YKBNK	-35,536,248	-165,243,554
6	AKSEN	595,526	15,459,842	6	AKBNK	-2,024,935	-17,232,201	6	AKSEN	1,588,333	41,233,127	6	KOZAL	-285,756	-54,750,800
7	ARCLK	190,571	14,416,715	7	ODAS	-5,144,034	-16,203,708	7	ARCLK	433,376	32,784,871	7	KRDMD	-3,936,592	-50,191,544
8	TOASO	213,920	13,765,784	8	DOAS	-191,005	-15,337,669	8	TOASO	475,185	30,578,173	8	PGSUS	-211,704	-39,377,015
9	EKGYO	4,651,981	12,002,111	9	BRYAT	-25,691	-10,415,197	9	TKFEN	1,331,269	30,273,062	9	ODAS	-12,204,393	-38,443,839
10	BIMAS	131,602	10,909,794	10	ECZYT	-175,652	-9,467,624	10	MAVI	485,558	25,249,023	10	AKBNK	-4,239,090	-36,074,660

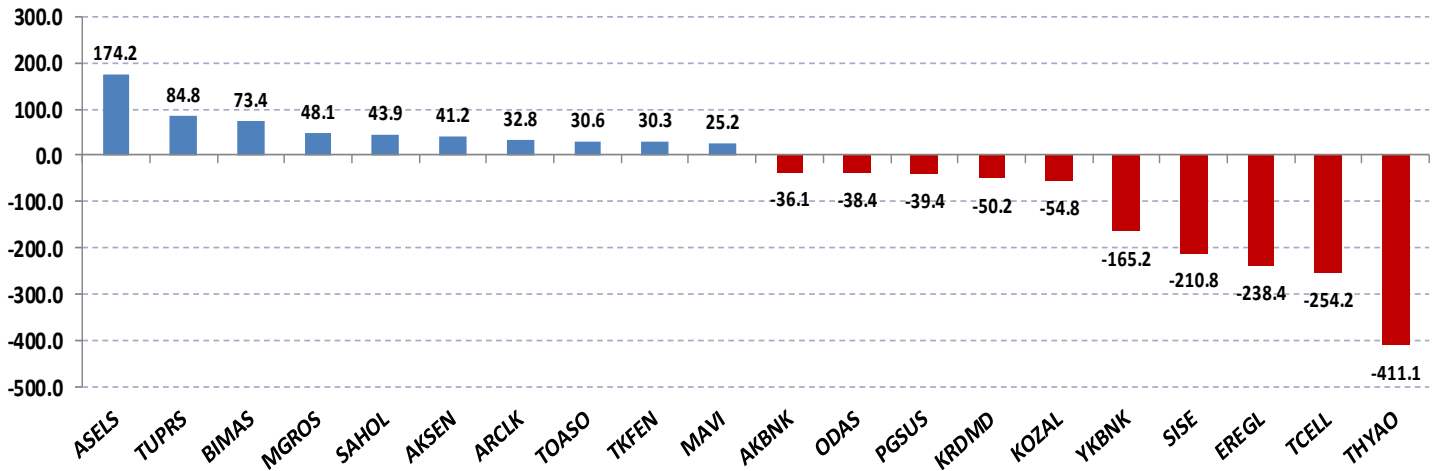
Net parasal büyüklük (tutar) bazında günlük olarak en fazla alınan ve en fazla satılan hisse senetleri

Net parasal büyüklük (tutar) bazında haftalık olarak en fazla alınan ve en fazla satılan hisse senetleri

### Günlük net para giriş - çıkışı (milyon TL, ilk ve son 10 hisse)



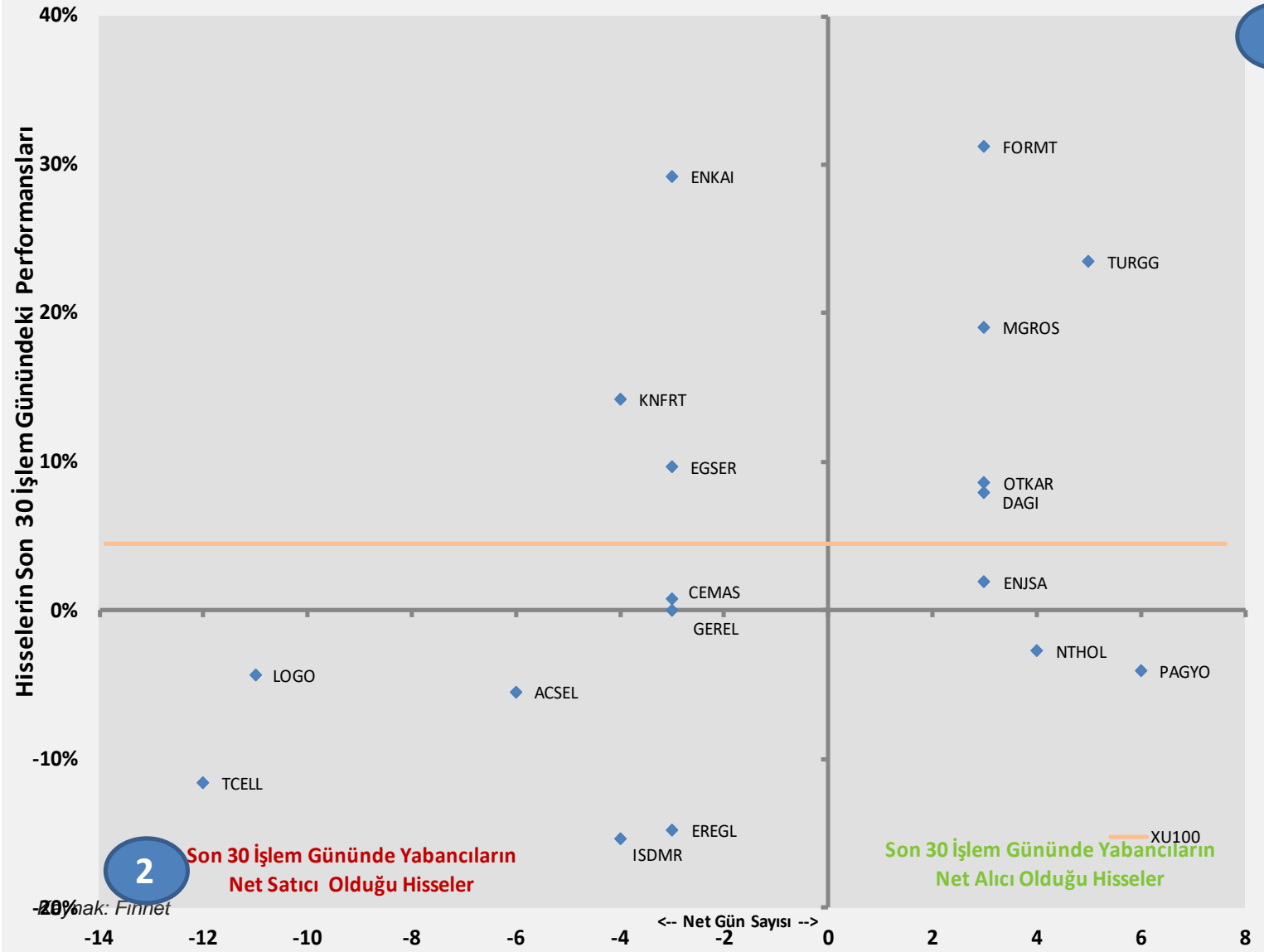
### Haftalık net para giriş - çıkışı (milyon TL, ilk ve son 10 hisse)



## Yabancı Kurumların, son 30 günde alım ve satım tarafında ısrarlı olduğu hisseler

Aşağıdaki grafikte, Borsa İstanbul'da ağırlıklı olarak yabancı kurumsal yatırımcı işlemlerine aracılık eden kurumların son 30 işlem gününde ısrarlı şekilde net alım veya net satım tarafında yer aldığı şirketler görülmektedir.

Yatay eksen, hacim kriterine göre net alıcılı ve net satıcılı şirketlerin son 30 gün içinde kaç gün ilk 10'a girdiğini, dikey eksen ise, bu dönemde ilgili hisse senetlerinin Borsa İstanbul'da sergiledikleri performansı göstermektedir.



1. Bölge, son 30 işlem gününde yabancıların çoğunlukla net alıcı olduğu hisse senetlerinde kaç gün net alım tarafında kaldıklarını ve bu dönemki hisse senedi göreceli performanslarını,

2. Bölge, son 30 işlem gününde yabancıların çoğunlukla net satıcı olduğu hisse senetlerinde kaç gün net satım tarafında kaldıklarını ve bu dönemki hisse senedi göreceli performanslarını göstermektedir.

## Yabancı Kurumların, son 30 günde alım ve satım tarafında ısrarlı olduğu hisselerin göreceli performans incelemesi

Önceki sayfada yer alan şirketlerin, BIST'e görece performansları,

Yatay eksen, hacim kriterine göre net alıcılı ve net satıcılı şirketlerin son 30 gün içinde kaç gün ilk 10'a girdiğini, dikey eksen ise, bu dönemde ilgili hisse senetlerinin Borsa İstanbul'da sergiledikleri göreceli performansı göstermektedir.



Kaynak: Finnet

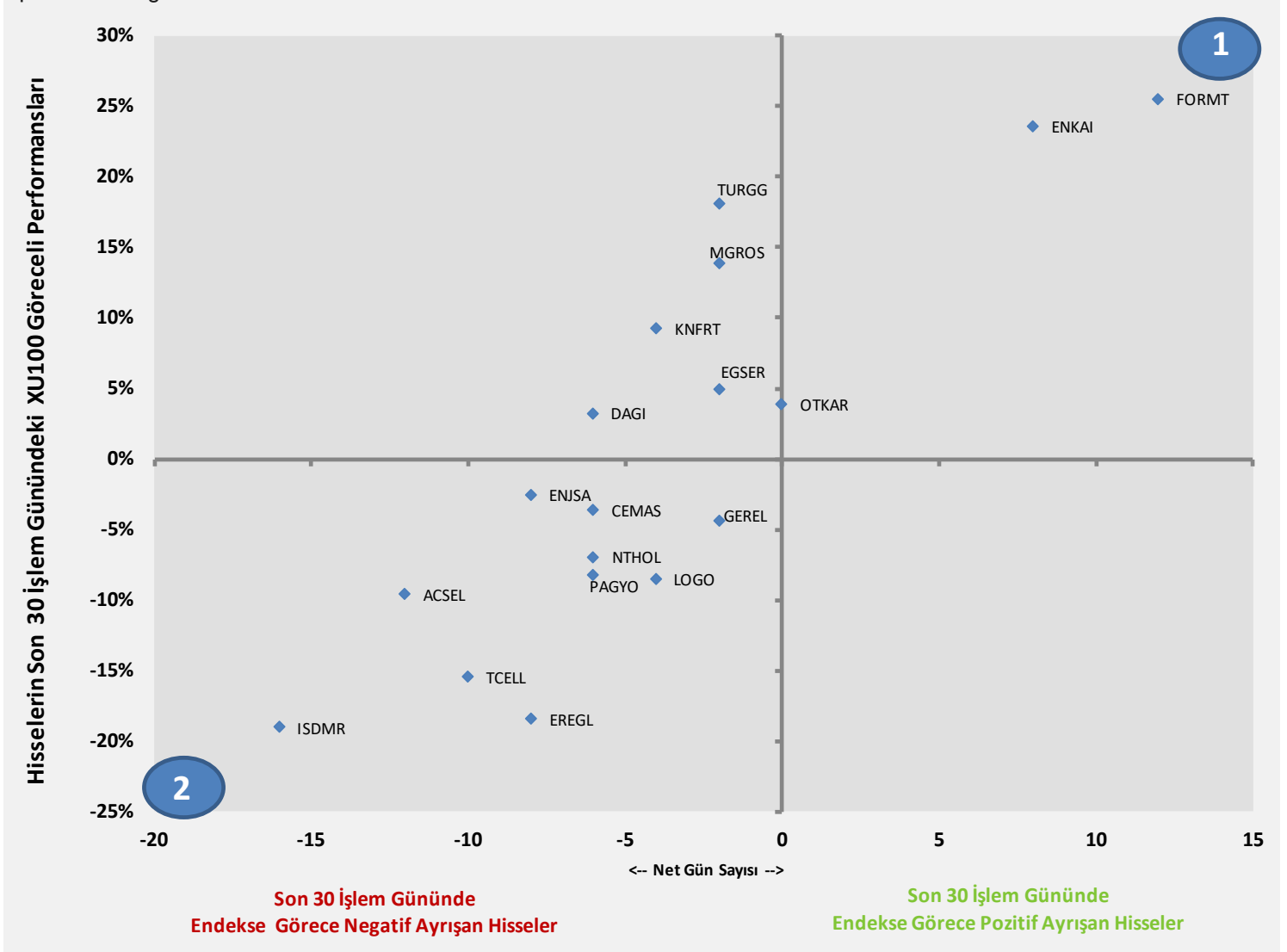
1. Bölge, son 30 işlem gününde yabancıların çoğunlukla net alıcı olduğu hisse senetlerinde kaç gün net alım tarafında kaldıklarını ve bu dönemki hisse senedi göreceli performanslarını,

2. Bölge, son 30 işlem gününde yabancıların çoğunlukla net satıcı olduğu hisse senetlerinde kaç gün net satım tarafında kaldıklarını ve bu dönemki hisse senedi göreceli performanslarını göstermektedir.

## Yabancı Kurumların, son 30 günde alım ve satım tarafında ısrarlı olduğu hisseler için güçlülük incelemesi

Yabancıların, net alım ya da net satım tarafında ısrarlı oldukları hisselerin, son 30 gün içinde BIST 100 endeksine görece pozitif ya da negatif ayrışma sayıları (net) ve bu dönemdeki toplam göreceli performansları.

Yatay eksen, son 30 gün içinde yabancıların net alıcı / net satıcı olduğu şirketlerin bu dönemde BIST göreceli pozitif veya negatif ayrıştığı gün sayılarını, Dikey eksen ise bu dönemde ilgili hisse senetlerinin Borsa İstanbul'da sergiledikleri göreceli performansı göstermektedir.



Kaynak: Finnet

1. Bölge, son 30 günde endeks görece pozitif ayrışma gün sayısı yüksek olan hisse senetlerini ve bu dönemki göreceli performanslarını,

2. Bölge, son 30 günde endeks görece negatif ayrışma gün sayısı yüksek olan hisse senetlerini ve bu dönemki göreceli performanslarını göstermektedir.



## Yatırım Danışmanlığı ve Bireysel Portföy Yönetimi

**Gökçe ARSLAN**  
Direktör

**Özlem ÜNAL**  
Yönetmen

**Tuba ŞAHİN**  
Yönetmen

**Semih Can ÖZER**  
Uzman

**Gizem Tetik ARGİN**  
Uzman

**Semih Özer**  
Uzman



[yrtدانismanligibpy@halkyatirim.com.tr](mailto:yrtدانismanligibpy@halkyatirim.com.tr)



0(212) 314 81 81

### ÇEKİNCE

"Yatırım Danışmanlığı" hizmeti; aracı kurumlar, portföy yönetim şirketleri, mevduat kabul etmeyen bankalar ile müşteri arasında imzalanacak Yatırım Danışmanlığı sözleşmesi çerçevesinde sunulmaktadır. Burada yer alan bilgi, yorum ve tavsiyeleri, kişilerin yerindelik testi ile belirlediği risk seviyeleri dikkate alınarak, Halk Yatırım Yatırım Danışmanlığı ve Araştırma birimi nezdinde güvenilir olduğuna inanılan bilgi kaynaklarından yararlanarak hazırlanmakta ve kişiye özel sunulmaktadır. Verilen bu tavsiyeler mali durumunuz ile risk ve getiri tercihlerinize uygun olmayabilir. Bu nedenle, risk yapınıza uygun olmayan şekilde sadece burada yer alan bilgilere dayanılarak yatırım kararı verilmesi beklentilerinize uygun sonuçlar doğurmayabilir. Size özel olarak tahsis edilen Yatırım Danışmanınız ile irtibata geçmeniz ve mali durumunuz ve risk seviyelerinize uygun kararları birlikte almanız tavsiye edilir.

Veri ve grafikler güvenilirliğine inandığımız güvenilir kaynaklardan derlenmiş olup, yapılan yorumlar sadece HALK YATIRIM MENKUL DEĞERLER A.Ş. Yatırım Danışmanlığı'nın beklentilerini yansıtmaktadır. Bu bilgiler ışığında yapılan ve yapılacak olan ileriye dönük yatırımların sonuçlarından Şirketimiz hiçbir şekilde sorumlu tutulamaz. Ayrıca, Halk Yatırım Menkul Kıymetler A.Ş.'nin yazılı izni olmadıkça içeriği kısmen ya da tamamen üçüncü kişilerce hiç bir şekil ve ortamda yayınlanamaz, iktisap edilemez, alıntı yapılamaz, kullanılamaz. İletti, gönderilen kişiye özel ve münhasırdır. İlave olarak, bu raporun gönderildiği ve yukarıdaki açıklamalarımız doğrultusunda kullanıldığı ülkelerdeki yasal düzenlemelerden kaynaklı tüm talep ve dava haklarımız saklıdır.

Uyarı Notu: Bu e-posta'nın içerdiği bilgiler (ekleri dahil olmak üzere) gizlidir. Onayınız olmaksızın üçüncü kişilere açıklanamaz. Bu mesajın gönderilmek istendiği kişi değilse, lütfen mesajı sisteminizden derhal siliniz. Halk Yatırım Menkul Değerler A.Ş. bu mesajın içerdiği bilgilerin doğruluğu veya eksiksiz olduğu konusunda bir garanti vermemektedir. Bu nedenle bilgilerin ne şekilde olursa olsun, içeriğinden, iletilmesinden, alınmasından, saklanmasından sorumlu değildir. Bu mesajın içeriği yazarına ait olup, Halk Yatırım Menkul Değerler A.Ş.'nin görüşlerini içermeyebilir.