

# YABANCI KURUM İŞLEMLERİ ANALİZİ YATIRIM DANIŞMANLIĞI



 **HALKYATIRIM**

[halkyatirim.com.tr](http://halkyatirim.com.tr) | 444 42 55

# BIST'te Yabancı Kurum İşlemleri Analizi

#Yatırım #BIST #İşlemAnalizi #Analiz #YatırımDanışmanlığı #YabancıKurum #Son30



13 Haziran 2022

Borsa İstanbul'da ağırlıklı olarak yabancı kurumsal yatırımcı işlemlerine aracılık eden kurumlardan derlediğimiz verilere göre 10 Haziran tarihinde bu kurumlar toplam 6.448 milyon TL alım 6.489 milyon TL satım ile **"net 42 milyon TL satış"** gerçekleştirdi. Hacim ve kademelere göre alım tarafında **FORMT**, **PGSUS** dikkat çekerken en çok satılan hisselerde ise **ENKAI**, **CCOLA** öne çıkıyor.

Haftalık kümülatif para çıkışı **"net 2.648 milyon TL"** olurken, son bir aylık kümülatif rakamlarda ise **"net 4.810 milyon TL"** para çıkışı görülüyor.

BIST'te işlem gören şirketlerde gerçekleşen net alım ve net satım miktarlarının ortalama günlük işlem miktarlarına göre sıralı listesini (ilk 10 ve son 10 hisse) aşağıda görebilirsiniz:

BIST'te işlem gören şirketlerde gerçekleşen net alım ve net satım miktarlarının kademelerde bekleyen emir miktarına göre sıralı listesini (ilk 10 ve son 10 hisse) aşağıda görebilirsiniz:

Hacime Göre İlk ve Son 10									
Günlük - /aa/2022									
Net A-S / Hacim Oranına göre İlk 10					Net A-S / Hacim Oranına göre Son 10				
#	Hisse	NA/H	Net Alış	Değişim	#	Hisse	NS/H	Net Satış	Değişim
	XU030	1.0%	20,678,096	0.00%					
	XU050	0.4%	11,744,460	-1.30%					
	XU100	0.3%	8,984,834	0.00%					
	100-X	-0.4%	-3,324,106						
1	TURGG	37%	9,285	4.35%	1	ENKAI	-38%	-2,057,891	7.18%
2	FORMT	35%	7,148,129	8.28%	2	FLAP	-21%	-2,345,765	-1.85%
3	TGSAS	22%	169,576	4.06%	3	CEMAS	-15%	-5,717,738	-3.57%
4	DGGYO	22%	146,840	-5.99%	4	TMPOL	-14%	-162,006	-3.83%
5	DAGI	19%	1,254,548	5.36%	5	AKSA	-14%	-533,436	-2.00%
6	PGSUS	19%	454,118	-2.28%	6	CCOLA	-14%	-68,039	3.65%
7	DURDO	19%	102,077	5.57%	7	YGYO	-13%	-862,028	0.00%
8	ASUZU	16%	144,017	2.56%	8	DYOBY	-12%	-161,628	-2.45%
9	MARTI	15%	4,641,914	1.43%	9	YGGYO	-11%	-12,357	9.26%
10	DMSAS	14%	139,760	0.87%	10	ORGE	-10%	-301,944	-2.50%

NA/H ve NS/H son güne ait net yabancı alış/satış adedinin son bir aylık ortalama günlük işlem adedine oranı

Kademelere Göre İlk ve Son 10									
Günlük - /aa/2022									
Net A-S / Kademe Oranına göre İlk 10					Net A-S / Kademe Oranına göre Son 10				
#	Hisse	NA/K	Net Alış	Değişim	#	Hisse	NS/K	Net Satış	Değişim
	XU030	1.0%	20,678,096	0.00%					
	XU050	0.4%	11,744,460	-1.30%					
	XU100	0.3%	8,984,834	0.00%					
	100-X	-0.4%	-3,324,106						
1	FORMT	#####	7,148,129	8.28%	1	KNFRT	-430 x	-43,041	0.53%
2	HEKTS	1367 x	520,504	-3.50%	2	ALKIM	-279 x	-62,526	-2.10%
3	PGSUS	641 x	454,118	-2.28%	3	ENKAI	-275 x	-2,057,891	7.18%
4	TOASO	467 x	375,877	4.28%	4	GLYHO	-193 x	-1,568,878	-3.60%
5	ITTFH	447 x	495,395	0.00%	5	ALGYO	-190 x	-54,255	-1.36%
6	PEKGY	299 x	1,922,497	2.54%	6	DERIM	-185 x	-76,509	2.40%
7	SOKM	226 x	358,427	-1.69%	7	FROTO	-178 x	-63,169	0.00%
8	BIMAS	191 x	287,515	-0.97%	8	TAVHL	-165 x	-267,955	-1.65%
9	MAVI	172 x	112,137	10.00%	9	KCHOL	-160 x	-947,997	-2.54%
10	CLEBI	146 x	14,631	-1.46%	10	CCOLA	-121 x	-68,039	3.65%

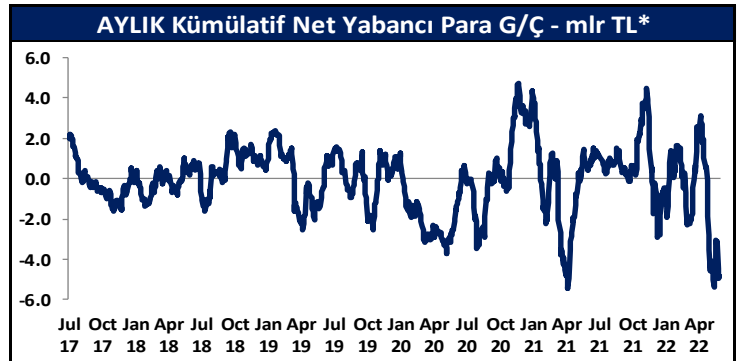
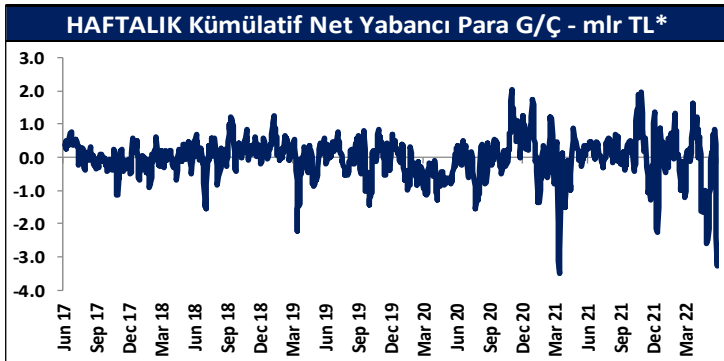
NA/K ve NS/K son güne ait net yabancı alış/satış adedinin ortalama kademede hisse adedine oranı

Haftalık									
Net A-S / Hacim Oranına göre İlk 10									
#	Hisse	NA/H	Net Alış	Değişim	#	Hisse	NS/H	Net Satış	Değişim
	XU030	-0.5%	-11,042,092	-2.15%					
	XU050	0.8%	22,925,859	-2.62%					
	XU100	1.2%	41,060,532	0.00%					
	100-X	1.2%	11,330,470						
1	TURGG	53%	13,344	3.45%	1	ENKAI	-106%	-5,736,260	9.54%
2	DURDO	53%	291,348	6.82%	2	AKSUE	-71%	-377,458	-8.43%
3	CUSAN	51%	477,307	2.34%	3	TOASO	-70%	-6,217,998	-14.16%
4	TTRAK	48%	134,335	-1.64%	4	TCELL	-67%	-12,387,888	-7.58%
5	ANHYT	42%	243,057	-0.08%	5	LOGO	-60%	-738,766	-2.37%
6	TRGYO	40%	2,602,167	6.75%	6	BIMAS	-49%	-3,249,994	-7.54%
7	ITTFH	33%	7,585,645	2.88%	7	FROTO	-42%	-925,643	0.00%
8	GENTS	31%	866,606	-0.89%	8	THYAO	-37%	-41,991,889	-2.67%
9	VAKKO	30%	337,019	-0.08%	9	CCOLA	-34%	-171,014	8.32%
10	DAGI	30%	1,954,739	5.67%	10	CEMTS	-28%	-653,704	6.29%

NA/H ve NS/H son 1 haftaya ait net yabancı alış/satış adedinin son bir aylık ortalama günlük işlem adedine oranı

Haftalık									
Net A-S / Kademe Oranına göre İlk 10									
#	Hisse	NA/K	Net Alış	Değişim	#	Hisse	NS/K	Net Satış	Değişim
	XU030	-0.5%	-11,042,092	-2.15%					
	XU050	0.8%	22,925,859	-2.62%					
	XU100	1.2%	41,060,532	0.00%					
	100-X	1.2%	11,330,470						
1	ITTFH	6849 x	7,585,645	2.88%	1	TOASO	-7727 x	-6,217,998	-14.16%
2	TAVHL	1227 x	1,989,536	11.20%	2	KNFRT	-6006 x	-600,647	4.01%
3	PGSUS	958 x	679,431	19.57%	3	LOGO	-3945 x	-738,766	-2.37%
4	DERIM	824 x	341,137	9.70%	4	HEKTS	-2994 x	-1,140,133	-12.96%
5	SOKM	731 x	1,157,374	-4.45%	5	FORMT	-2775 x	-1,942,532	7.59%
6	KORDS	435 x	530,967	0.83%	6	FROTO	-2607 x	-925,643	0.00%
7	CLEBI	405 x	40,464	3.06%	7	BIMAS	-2159 x	-3,249,994	-7.54%
8	KOZAL	403 x	697,416	-7.14%	8	ALKIM	-1120 x	-250,613	-2.10%
9	AEFES	352 x	403,978	-3.53%	9	ENKAI	-767 x	-5,736,260	9.54%
10	PEKGY	323 x	2,081,216	5.22%	10	TCELL	-706 x	-12,387,888	-7.58%

NA/K ve NS/K son güne ait net yabancı alış/satış adedinin ortalama kademede hisse adedine oranı



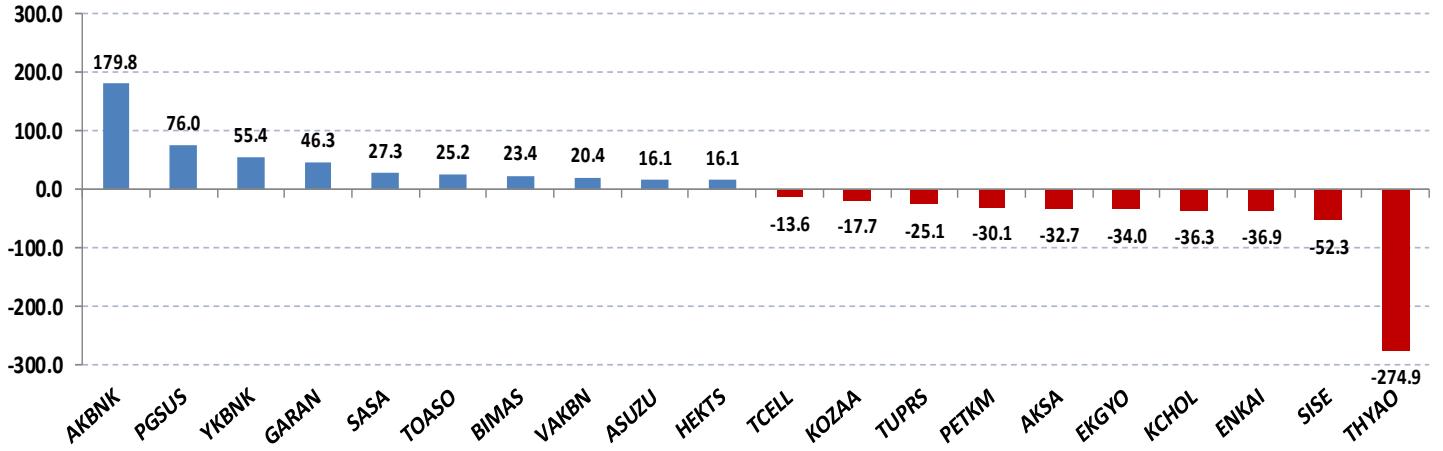
\* Haftalık ve aylık net yabancı para giriş / çıkış tutarları, verileri derlediğimiz kurumların geriye doğru 5 ve 22 işlem gününe ait net alım – satım toplamını üzerinden hesaplanmaktadır. Veriler, fiyat değişimlerinden arındırılmamış TL bazlı nominal alım – satım toplamlarını göstermektedir.

Tutara Göre İlk ve Son 10 - Günlük							Tutara Göre İlk ve Son 10 - Haftalık								
Günlük - /aa/2022							Haftalık								
Net para girişine göre ilk 10			Net para çıkışına göre ilk 10				Net para girişine göre ilk 10			Net para çıkışına göre ilk 10					
#	Hisse	Adet	Tutar	#	Hisse	Adet	Tutar	#	Hisse	Adet	Tutar	#	Hisse	Adet	Tutar
1	AKBNK	21,109,023	179,848,872	1	THYAO	-5,886,076	-274,879,738	1	KOZAL	697,416	129,649,620	1	THYAO	-41,991,889	-1,961,021,218
2	PGSUS	454,118	76,019,409	2	SISE	-2,354,017	-52,306,250	2	PGSUS	679,431	113,736,804	2	TOASO	-6,217,998	-416,605,878
3	YKBNK	11,664,742	55,407,524	3	ENKAI	-2,057,891	-36,856,829	3	TAVHL	1,989,536	100,968,958	3	BIMAS	-3,249,994	-264,874,477
4	GARAN	3,025,397	46,349,080	4	KCHOL	-947,997	-36,327,257	4	YKBNK	21,001,360	99,756,460	4	TCELL	-12,387,888	-222,114,833
5	SASA	620,632	27,282,994	5	EKGYO	-13,124,035	-33,991,250	5	AKBNK	10,834,185	92,307,257	5	KCHOL	-3,343,082	-128,106,887
6	TOASO	375,877	25,183,791	6	AKSA	-533,436	-32,672,947	6	EKGYO	27,012,441	69,962,221	6	GARAN	-8,182,565	-125,356,898
7	BIMAS	287,515	23,432,491	7	PETKM	-3,102,515	-30,094,393	7	KARSN	9,177,073	67,451,488	7	SAHOL	-6,038,907	-117,758,696
8	VAKBN	4,892,047	20,399,837	8	TUPRS	-93,429	-25,132,315	8	ASELS	2,707,700	62,926,958	8	KRDMD	-7,436,956	-104,043,019
9	ASUZU	144,017	16,144,303	9	KOZAA	-642,378	-17,742,481	9	ODAS	20,448,337	59,709,145	9	ENKAI	-5,736,260	-102,736,416
10	HEKTS	520,504	16,083,585	10	TCELL	-761,262	-13,649,433	10	VAKBN	11,214,957	46,766,369	10	ARCLK	-663,693	-52,066,731

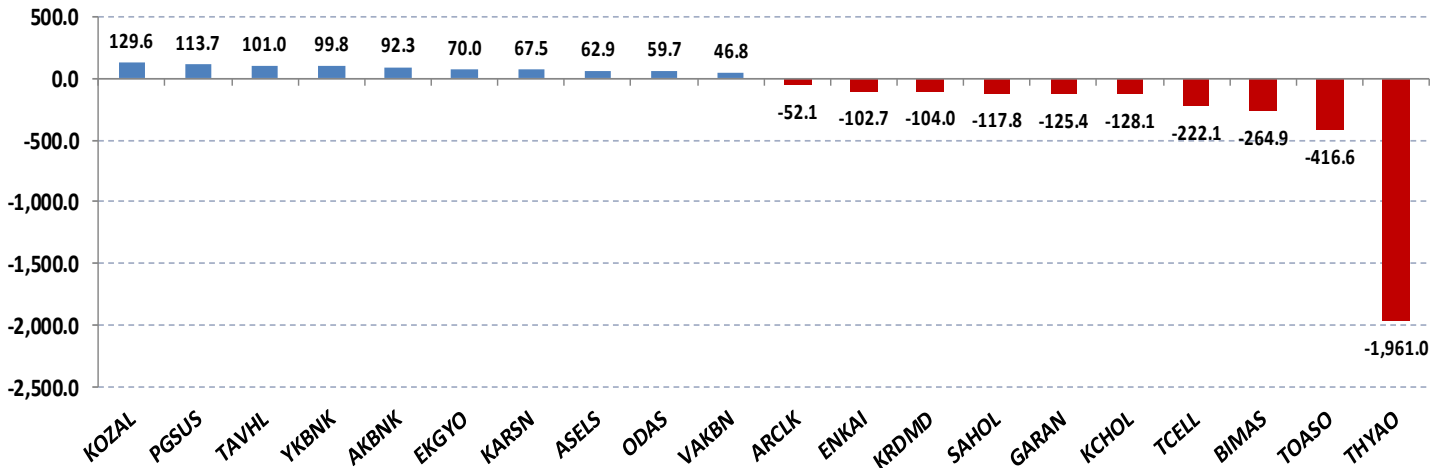
Net parasal büyüklük (tutar) bazında günlük olarak en fazla alınan ve en fazla satılan hisse senetleri

Net parasal büyüklük (tutar) bazında haftalık olarak en fazla alınan ve en fazla satılan hisse senetleri

## Günlük net para giriş - çıkışı (milyon TL, ilk ve son 10 hisse)



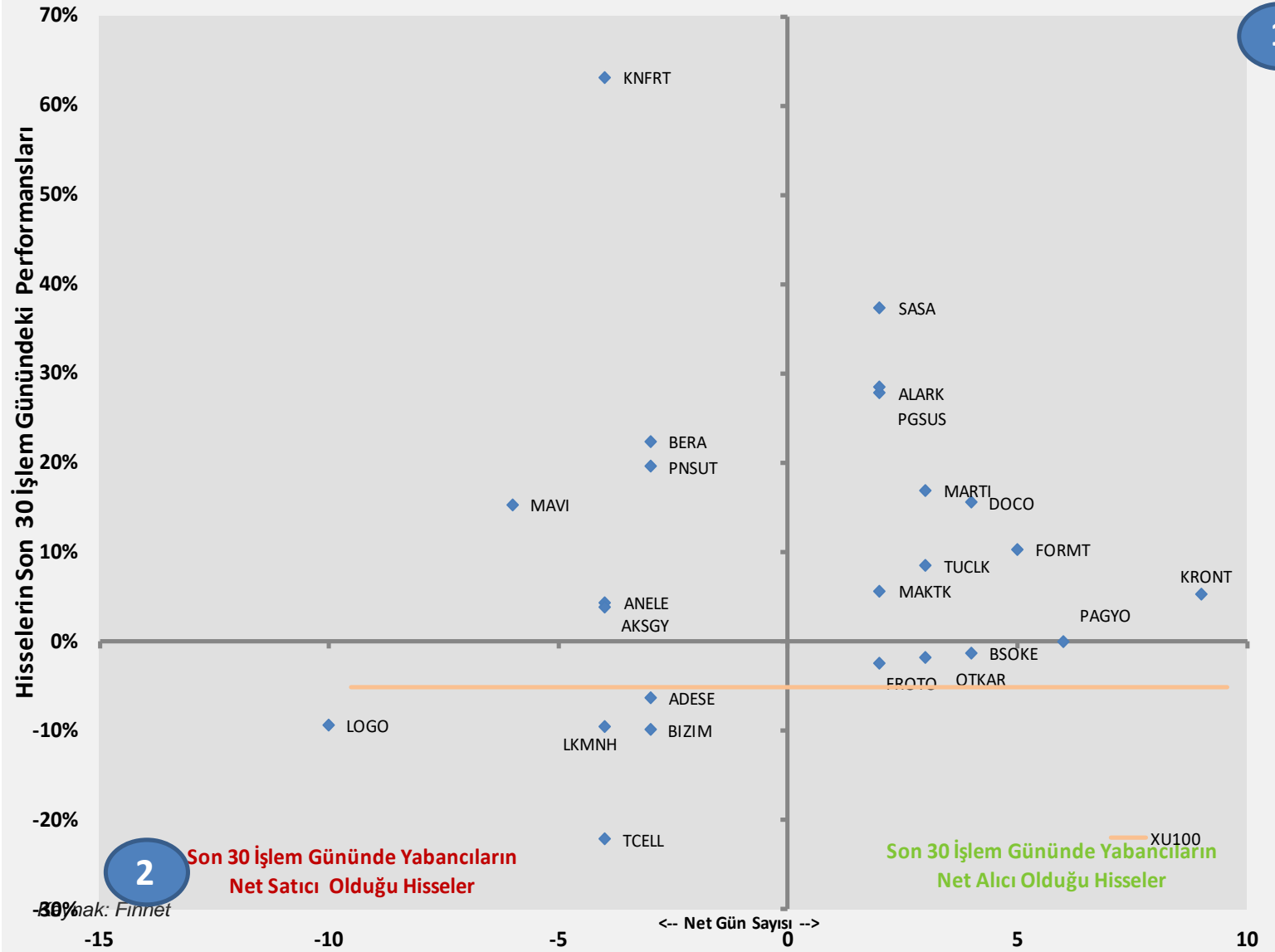
## Haftalık net para giriş - çıkışı (milyon TL, ilk ve son 10 hisse)



## Yabancı Kurumların, son 30 günde alım ve satım tarafında ısrarlı olduğu hisseler

Aşağıdaki grafikte, Borsa İstanbul'da ağırlıklı olarak yabancı kurumsal yatırımcı işlemlerine aracılık eden kurumların son 30 işlem gününde ısrarlı şekilde net alım veya net satım tarafında yer aldığı şirketler görülmektedir.

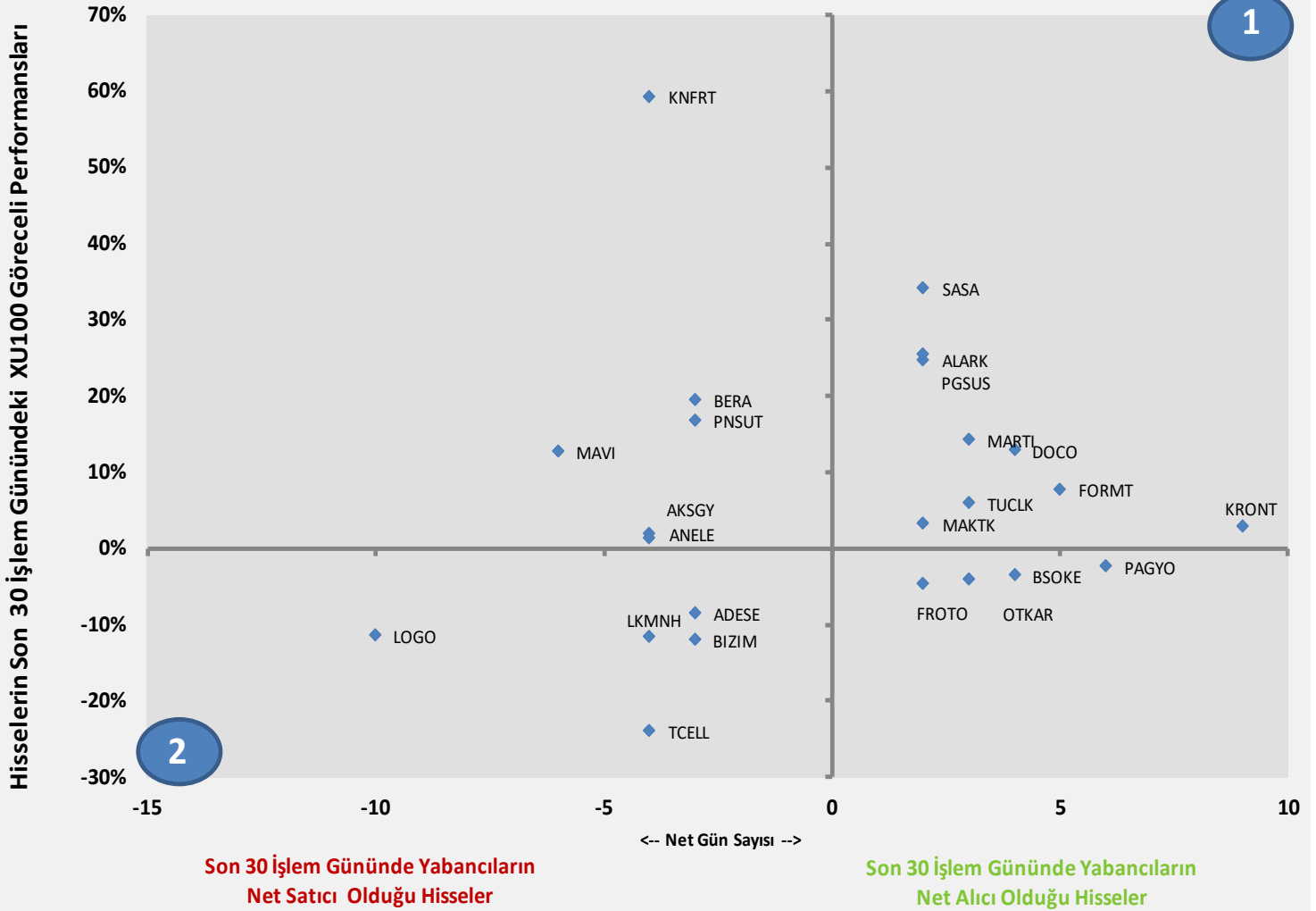
Yatay eksen, hacim kriterine göre net alıcılı ve net satıcılı şirketlerin son 30 gün içinde kaç gün ilk 10'a girdiğini, dikey eksen ise, bu dönemde ilgili hisse senetlerinin Borsa İstanbul'da sergiledikleri performansı göstermektedir.



## Yabancı Kurumların, son 30 günde alım ve satım tarafında ısrarlı olduğu hisselerin göreceli performans incelemesi

Önceki sayfada yer alan şirketlerin, BIST'e görece performansları,

Yatay eksen, hacim kriterine göre net alıcılı ve net satıcılı şirketlerin son 30 gün içinde kaç gün ilk 10'a girdiğini, dikey eksen ise, bu dönemde ilgili hisse senetlerinin Borsa İstanbul'da sergiledikleri göreceli performansı göstermektedir.



Kaynak: Finnet

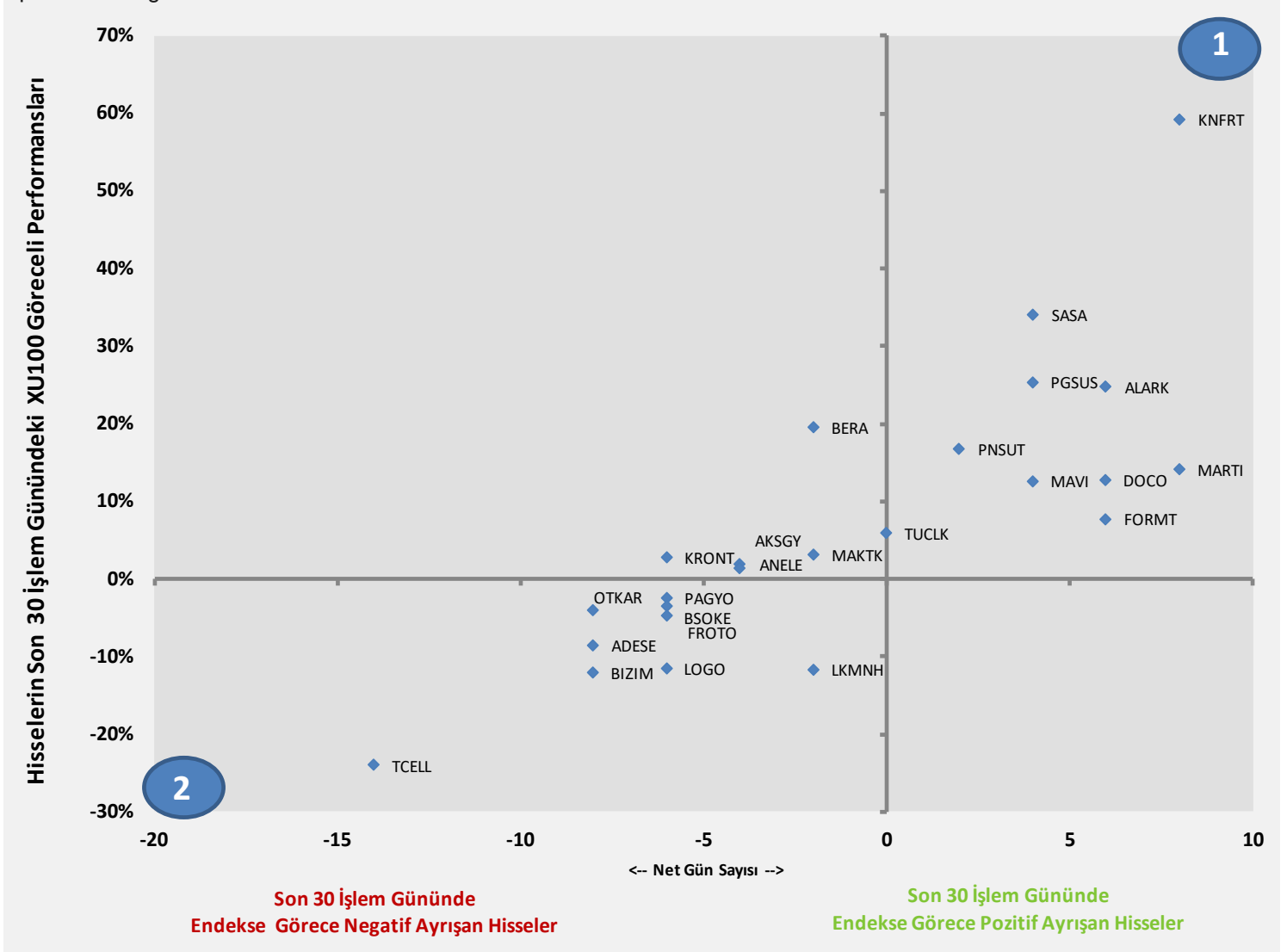
1. Bölge, son 30 işlem gününde yabancıların çoğunlukla net alıcı olduğu hisse senetlerinde kaç gün net alım tarafında kaldıklarını ve bu dönemki hisse senedi göreceli performanslarını,

2. Bölge, son 30 işlem gününde yabancıların çoğunlukla net satıcı olduğu hisse senetlerinde kaç gün net satım tarafında kaldıklarını ve bu dönemki hisse senedi göreceli performanslarını göstermektedir.

## Yabancı Kurumların, son 30 günde alım ve satım tarafında ısrarlı olduğu hisseler için güçlülük incelemesi

Yabancıların, net alım ya da net satım tarafında ısrarlı oldukları hisselerin, son 30 gün içinde BIST 100 endeksine görece pozitif ya da negatif ayrışma sayıları (net) ve bu dönemdeki toplam göreceli performansları.

Yatay eksen, son 30 gün içinde yabancıların net alıcı / net satıcı olduğu şirketlerin bu dönemde BIST göreceli pozitif veya negatif ayrıştığı gün sayılarını, Dikey eksen ise bu dönemde ilgili hisse senetlerinin Borsa İstanbul'da sergiledikleri göreceli performansı göstermektedir.



Kaynak: Finnet

1. Bölge, son 30 günde endeks görece pozitif ayrışma gün sayısı yüksek olan hisse senetlerini ve bu dönemki göreceli performanslarını,

2. Bölge, son 30 günde endeks görece negatif ayrışma gün sayısı yüksek olan hisse senetlerini ve bu dönemki göreceli performanslarını göstermektedir.

## Yatırım Danışmanlığı ve Bireysel Portföy Yönetimi

**Gökçe ARSLAN**  
Direktör

**Özlem ÜNAL**  
Yönetmen

**Tuba ŞAHİN**  
Yönetmen

**Semih Can ÖZER**  
Uzman

**Gizem Tetik ARGİN**  
Uzman

**Semih Özer**  
Uzman



[yrtedanismanligibpy@halkyatirim.com.tr](mailto:yrtedanismanligibpy@halkyatirim.com.tr)



0(212) 314 81 81

### ÇEKİNCE

"Yatırım Danışmanlığı" hizmeti; aracı kurumlar, portföy yönetim şirketleri, mevduat kabul etmeyen bankalar ile müşteri arasında imzalanacak Yatırım Danışmanlığı sözleşmesi çerçevesinde sunulmaktadır. Burada yer alan bilgi, yorum ve tavsiyeleri, kişilerin yerindelik testi ile belirlediği risk seviyeleri dikkate alınarak, Halk Yatırım Yatırım Danışmanlığı ve Araştırma birimi nezdinde güvenilir olduğuna inanılan bilgi kaynaklarından yararlanarak hazırlanmakta ve kişiye özel sunulmaktadır. Verilen bu tavsiyeler mali durumunuz ile risk ve getiri tercihlerinize uygun olmayabilir. Bu nedenle, risk yapınıza uygun olmayan şekilde sadece burada yer alan bilgilere dayanılarak yatırım kararı verilmesi beklentilerinize uygun sonuçlar doğurmayabilir. Size özel olarak tahsis edilen Yatırım Danışmanınız ile irtibata geçmeniz ve mali durumunuz ve risk seviyelerinize uygun kararları birlikte almanız tavsiye edilir.

Veri ve grafikler güvenilirliğine inandığımız güvenilir kaynaklardan derlenmiş olup, yapılan yorumlar sadece HALK YATIRIM MENKUL DEĞERLER A.Ş. Yatırım Danışmanlığı'nın beklentilerini yansıtmaktadır. Bu bilgiler ışığında yapılan ve yapılacak olan ileriye dönük yatırımların sonuçlarından Şirketimiz hiçbir şekilde sorumlu tutulamaz. Ayrıca, Halk Yatırım Menkul Kıymetler A.Ş.'nin yazılı izni olmadıkça içeriği kısmen ya da tamamen üçüncü kişilerce hiç bir şekil ve ortamda yayınlanamaz, iktisap edilemez, alıntı yapılamaz, kullanılamaz. İletti, gönderilen kişiye özel ve münhasırdır. İlave olarak, bu raporun gönderildiği ve yukarıdaki açıklamalarımız doğrultusunda kullanıldığı ülkelerdeki yasal düzenlemelerden kaynaklı tüm talep ve dava haklarımız saklıdır.

Uyarı Notu: Bu e-posta'nın içerdiği bilgiler (ekleri dahil olmak üzere) gizlidir. Onayınız olmaksızın üçüncü kişilere açıklanamaz. Bu mesajın gönderilmek istendiği kişi değilse, lütfen mesajı sisteminizden derhal siliniz. Halk Yatırım Menkul Değerler A.Ş. bu mesajın içerdiği bilgilerin doğruluğu veya eksiksiz olduğu konusunda bir garanti vermemektedir. Bu nedenle bilgilerin ne şekilde olursa olsun, içeriğinden, iletilmesinden, alınmasından, saklanmasından sorumlu değildir. Bu mesajın içeriği yazarına ait olup, Halk Yatırım Menkul Değerler A.Ş.'nin görüşlerini içermeyebilir.