

# YABANCI KURUM İŞLEMLERİ ANALİZİ YATIRIM DANIŞMANLIĞI



 **HALKYATIRIM**

[halkyatirim.com.tr](http://halkyatirim.com.tr) | 444 42 55

# BIST'te Yabancı Kurum İşlemleri Analizi

#Yatırım #BIST #İşlemAnalizi #Analiz #YatırımDanışmanlığı #YabancıKurum #Son30



10 Haziran 2022

Borsa İstanbul'da ağırlıklı olarak yabancı kurumsal yatırımcı işlemlerine aracılık eden kurumlardan derlediğimiz verilere göre 9 Haziran tarihinde bu kurumlar toplam 7.478 milyon TL alım 8.027 milyon TL satım ile **"net 549 milyon TL satış"** gerçekleştirdi. Hacim ve kademelere göre alım tarafında **AEFES** dikkat çekerken en çok satılan hisselerde ise **BIMAS, ENKAI, MGROS, FORMT** öne çıkıyor.

Haftalık kümülatif para çıkışı **"net 3.294 milyon TL"** olurken, son bir aylık kümülatif rakamlarda ise **"net 4.983 milyon TL"** para çıkışı görülüyor.

BIST'te işlem gören şirketlerde gerçekleşen net alım ve net satım miktarlarının ortalama günlük işlem miktarlarına göre sıralı listesini (ilk 10 ve son 10 hisse) aşağıda görebilirsiniz:

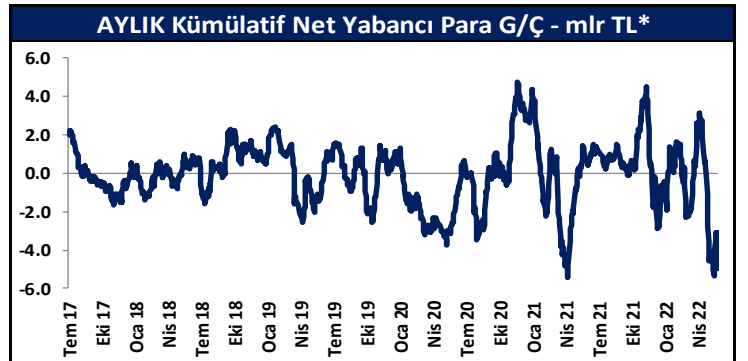
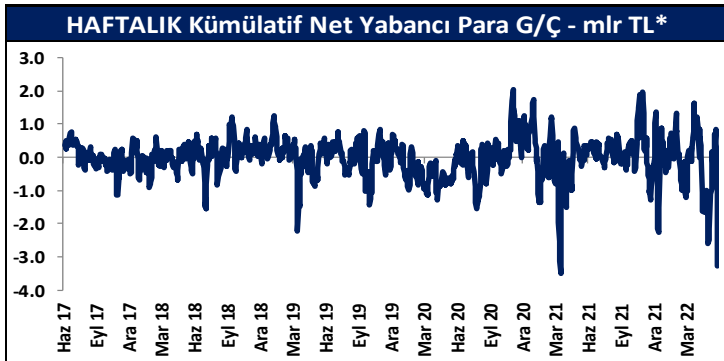
BIST'te işlem gören şirketlerde gerçekleşen net alım ve net satım miktarlarının kademelerde bekleyen emir miktarına göre sıralı listesini (ilk 10 ve son 10 hisse) aşağıda görebilirsiniz:

Hacime Göre İlk ve Son 10									
Günlük - 09/06/2022									
Net A-S / Hacim Oranına göre İlk 10					Net A-S / Hacim Oranına göre Son 10				
#	Hisse	NA/H	Net Alış	Değişim	#	Hisse	NS/H	Net Satış	Değişim
	XU030	0.0%	757,726	-3.28%					
	XU050	0.7%	19,529,231	1.28%					
	XU100	0.5%	18,031,244	0.00%					
	100-X	-0.8%	-7,085,281						
1	CUSAN	33%	331,049	2.53%	1	BIMAS	-42%	-2,796,566	-1.79%
2	TSGYO	25%	710,061	-10.00%	2	BTCIM	-33%	-146,661	0.27%
3	FLAP	25%	2,717,644	9.92%	3	ENKAI	-32%	-1,504,883	5.03%
4	VAKKO	23%	272,199	3.74%	4	NTHOL	-28%	-1,183,611	-4.37%
5	AEFES	20%	489,769	2.88%	5	ATEKS	-27%	-34,345	0.15%
6	CEMAS	20%	7,371,303	6.06%	6	ADESE	-25%	-9,458,213	0.00%
7	DOCO	18%	3,216	8.27%	7	MGROS	-24%	-617,372	0.31%
8	TRGYO	17%	1,161,153	3.21%	8	FORMT	-21%	-4,004,019	-6.55%
9	AVOD	15%	2,631,176	2.50%	9	YYAPI	-20%	-1,939,594	0.00%
10	TUCLK	15%	292,437	4.82%	10	TTRAK	-18%	-50,988	-3.35%

Kademelere Göre İlk ve Son 10									
Günlük - 09/06/2022									
Net A-S / Kademe Oranına göre İlk 10					Net A-S / Kademe Oranına göre Son 10				
#	Hisse	NA/K	Net Alış	Değişim	#	Hisse	NS/K	Net Satış	Değişim
	XU030	0.0%	757,726	-3.28%					
	XU050	0.7%	19,529,231	1.28%					
	XU100	0.5%	18,031,244	0.00%					
	100-X	-0.8%	-7,085,281						
1	ITTFH	2490 x	2,757,326	2.88%	1	FORMT	-5720 x	-4,004,019	-6.55%
2	TOASO	860 x	692,267	-2.73%	2	BIMAS	-1858 x	-2,796,566	-1.79%
3	LOGO	439 x	82,199	2.43%	3	KNFRT	-977 x	-97,694	3.89%
4	AEFES	427 x	489,769	2.88%	4	FROTO	-455 x	-161,628	0.00%
5	HEKTS	246 x	93,760	-0.62%	5	INDES	-271 x	-560,413	1.30%
6	ALKIM	225 x	50,405	1.87%	6	TAVHL	-212 x	-343,698	6.83%
7	KOZAL	150 x	258,912	2.77%	7	ENKAI	-201 x	-1,504,883	5.03%
8	PGSUS	143 x	101,730	9.95%	8	DERIM	-182 x	-75,589	3.64%
9	GLYHO	141 x	1,150,378	-1.77%	9	KCHOL	-180 x	-1,066,820	-1.01%
10	KORDS	126 x	153,485	-0.37%	10	MGROS	-162 x	-617,372	0.31%

Haftalık									
Net A-S / Hacim Oranına göre İlk 10									
#	Hisse	NA/H	Net Alış	Değişim	#	Hisse	NS/H	Net Satış	Değişim
	XU030	-2.8%	-57,989,410	-2.15%					
	XU050	-0.4%	-10,097,029	-1.45%					
	XU100	-0.1%	-2,301,899	0.00%					
	100-X	1.2%	10,744,114						
1	CUSAN	53%	534,139	3.43%	1	LOGO	-89%	-1,060,769	0.05%
2	TTRAK	50%	138,930	-0.25%	2	TOASO	-86%	-6,809,417	-17.26%
3	ITTFH	40%	8,516,782	4.38%	3	TCELL	-69%	-12,493,602	-6.29%
4	ANHYT	39%	243,988	1.08%	4	ENKAI	-64%	-3,001,182	5.23%
5	TRGYO	38%	2,671,554	8.57%	5	AKSUE	-64%	-324,982	-8.51%
6	ORGE	38%	1,065,307	6.38%	6	BIMAS	-57%	-3,755,729	-6.48%
7	PNSUT	37%	273,842	6.42%	7	FROTO	-45%	-977,208	0.00%
8	EGEEN	36%	10,486	2.72%	8	THYAO	-40%	-44,480,152	-2.54%
9	DURDO	34%	211,478	5.74%	9	YUNSA	-34%	-256,510	2.05%
10	VAKKO	33%	397,573	1.21%	10	ARENA	-28%	-107,568	-8.70%

Haftalık									
Net A-S / Kademe Oranına göre İlk 10									
#	Hisse	NA/K	Net Alış	Değişim	#	Hisse	NS/K	Net Satış	Değişim
	XU030	-2.8%	-57,989,410	-2.15%					
	XU050	-0.4%	-10,097,029	-1.45%					
	XU100	-0.1%	-2,301,899	0.00%					
	100-X	1.2%	10,744,114						
1	ITTFH	7690 x	8,516,782	4.38%	1	TOASO	-8462 x	-6,809,417	-17.26%
2	TAVHL	1233 x	1,999,441	12.08%	2	FORMT	-7068 x	-4,947,346	1.29%
3	DERIM	942 x	390,338	7.34%	3	KNFRT	-6220 x	-622,022	2.05%
4	SOKM	795 x	1,258,411	-3.99%	4	LOGO	-5665 x	-1,060,769	0.05%
5	KORDS	578 x	704,752	8.42%	5	FROTO	-2753 x	-977,208	0.00%
6	AEFES	444 x	508,938	-1.00%	6	BIMAS	-2495 x	-3,755,729	-6.48%
7	KOZAL	336 x	581,078	-5.01%	7	HEKTS	-1269 x	-483,063	-6.81%
8	PNSUT	298 x	273,842	6.42%	8	ALKIM	-840 x	-188,113	1.87%
9	ASELS	277 x	3,370,076	-4.59%	9	TCELL	-712 x	-12,493,602	-6.29%
10	CIMSA	270 x	443,557	-2.58%	10	ARCLK	-690 x	-962,096	-5.32%



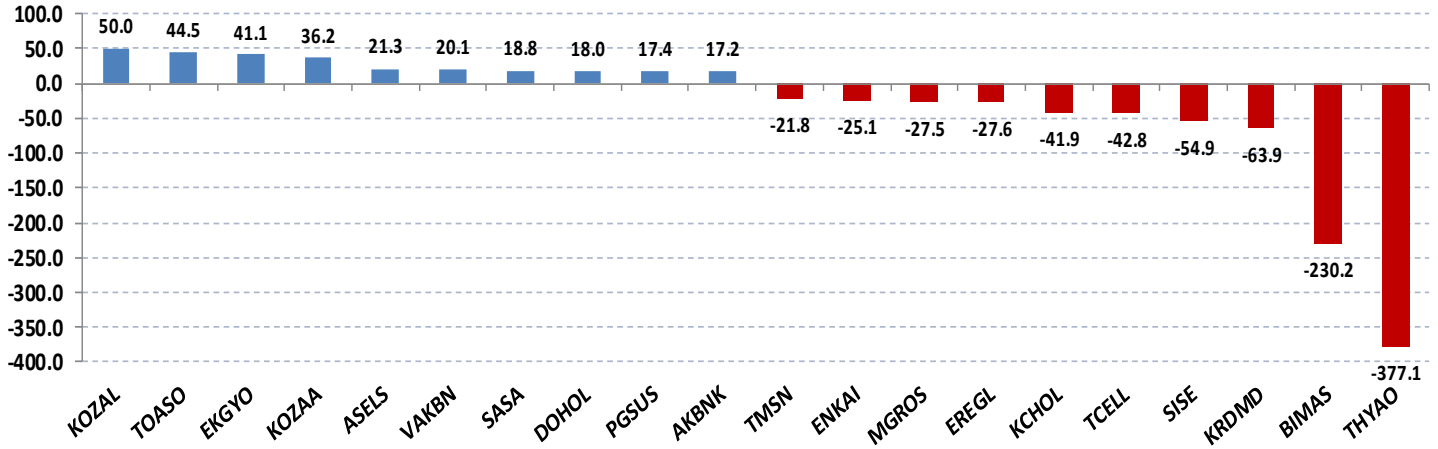
\* Haftalık ve aylık net yabancı para giriş / çıkış tutarları, verileri derlediğimiz kurumların geriye doğru 5 ve 22 işlem gününe ait net alım – satım toplamı üzerinden hesaplanmaktadır. Veriler, fiyat değişimlerinden arındırılmamış TL bazlı nominal alım – satım toplamını göstermektedir.

Tutara Göre İlk ve Son 10 - Günlük							Tutara Göre İlk ve Son 10 - Haftalık								
Günlük - 09/06/2022							Haftalık								
Net para girişine göre ilk 10				Net para çıkışına göre ilk 10			Net para girişine göre ilk 10				Net para çıkışına göre ilk 10				
#	Hisse	Adet	Tutar	#	Hisse	Adet	Tutar	#	Hisse	Adet	Tutar	#	Hisse	Adet	Tutar
1	KOZAL	258,912	50,021,880	1	THYAO	-7,800,500	-377,076,150	1	KOZAL	581,078	112,264,220	1	THYAO	-44,480,152	-2,150,170,554
2	TOASO	692,267	44,478,165	2	BIMAS	-2,796,566	-230,157,407	2	TAVHL	1,999,441	103,171,135	2	TOASO	-6,809,417	-437,505,036
3	EKGYO	15,347,170	41,130,417	3	KRDMD	-4,415,312	-63,889,569	3	EKGYO	31,988,564	85,729,351	3	BIMAS	-3,755,729	-309,096,514
4	KOZAA	1,242,099	36,219,608	4	SISE	-2,392,121	-54,923,087	4	ASELS	3,370,076	79,870,792	4	TCELL	-12,493,602	-227,008,751
5	ASELS	897,820	21,278,330	5	TCELL	-2,357,887	-42,842,808	5	ODAS	22,228,447	65,796,202	5	GARAN	-11,813,110	-180,740,576
6	VAKBN	4,843,313	20,148,183	6	KCHOL	-1,066,820	-41,947,351	6	TUPRS	208,719	58,169,896	6	KRDMD	-11,060,131	-160,040,100
7	SASA	426,368	18,802,834	7	EREGL	-1,396,417	-27,607,170	7	SISE	2,437,136	55,956,653	7	AKBNK	-15,904,366	-133,119,546
8	DOHOL	4,315,325	17,951,752	8	MGROS	-617,372	-27,534,788	8	ALARK	1,621,300	53,113,791	8	SAHOL	-6,364,830	-127,296,591
9	PGSUS	101,730	17,426,333	9	ENKAI	-1,504,883	-25,146,598	9	AKSEN	2,050,540	50,074,189	9	EREGL	-5,241,281	-103,620,129
10	AKBNK	2,053,819	17,190,464	10	TMSN	-724,564	-21,823,874	10	KOZAA	1,377,180	40,158,581	10	KCHOL	-2,608,697	-102,573,949

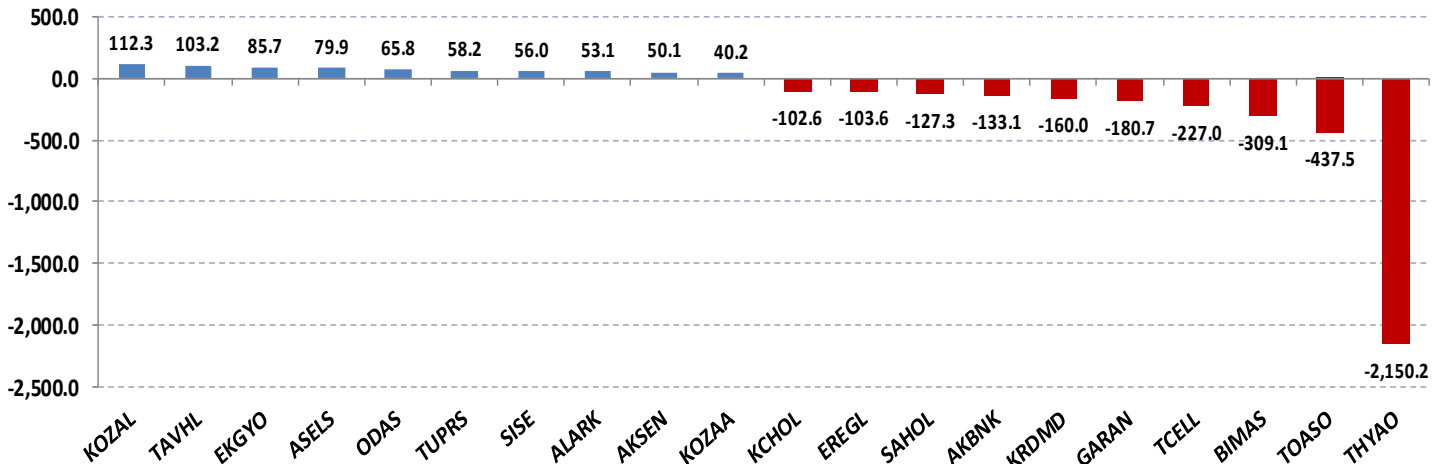
Net parasal büyüklük (tutar) bazında günlük olarak en fazla alınan ve en fazla satılan hisse senetleri

Net parasal büyüklük (tutar) bazında haftalık olarak en fazla alınan ve en fazla satılan hisse senetleri

## Günlük net para giriş - çıkışı (milyon TL, ilk ve son 10 hisse)



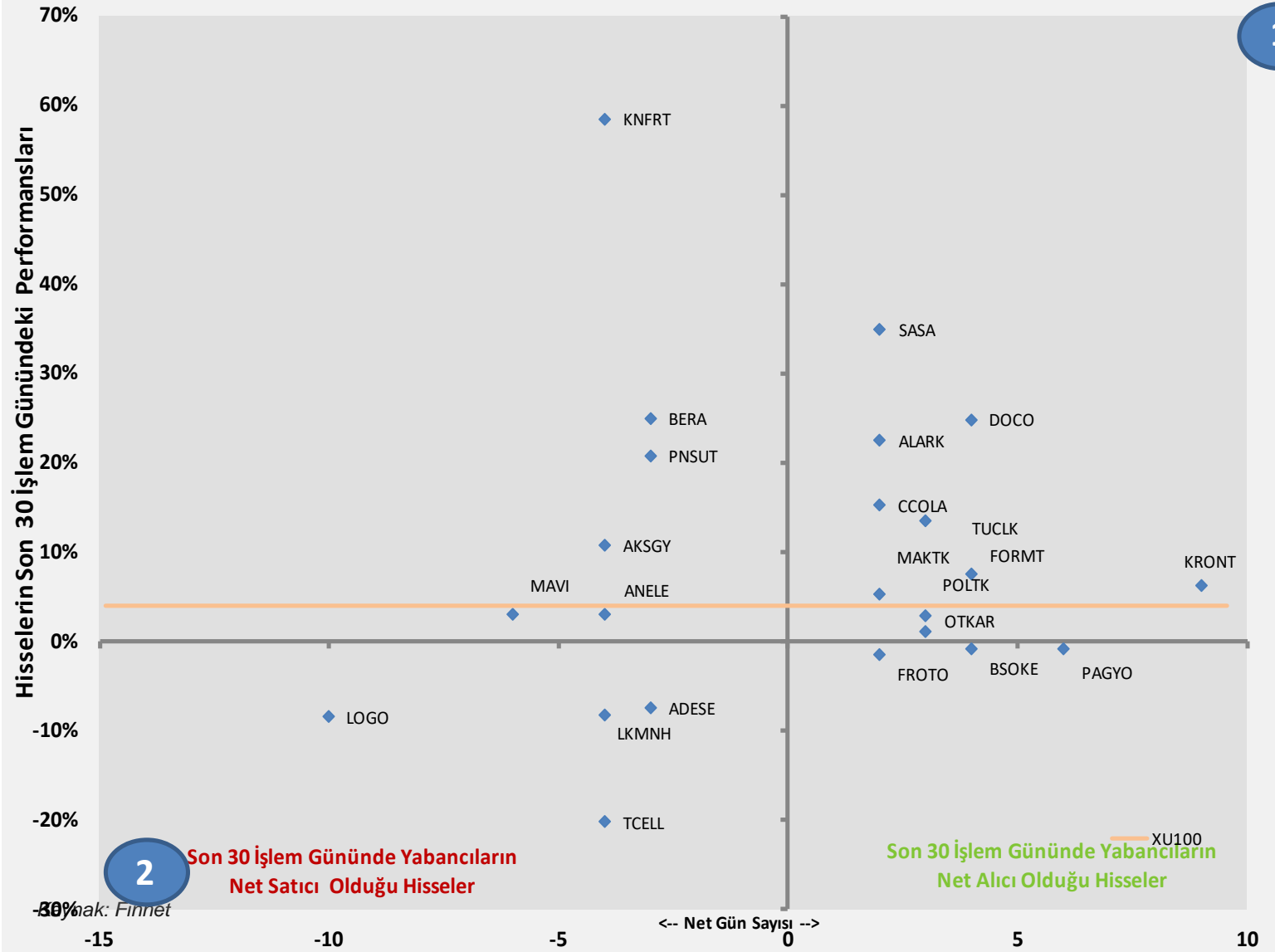
## Haftalık net para giriş - çıkışı (milyon TL, ilk ve son 10 hisse)



## Yabancı Kurumların, son 30 günde alım ve satım tarafında ısrarlı olduğu hisseler

Aşağıdaki grafikte, Borsa İstanbul'da ağırlıklı olarak yabancı kurumsal yatırımcı işlemlerine aracılık eden kurumların son 30 işlem gününde ısrarlı şekilde net alım veya net satım tarafında yer aldığı şirketler görülmektedir.

Yatay eksen, hacim kriterine göre net alıcılı ve net satıcılı şirketlerin son 30 gün içinde kaç gün ilk 10'a girdiğini, dikey eksen ise, bu dönemde ilgili hisse senetlerinin Borsa İstanbul'da sergiledikleri performansı göstermektedir.



1. Bölge, son 30 işlem gününde yabancıların çoğunlukla net alıcı olduğu hisse senetlerinde kaç gün net alım tarafında kaldıklarını ve bu dönemki hisse senedi göreceli performanslarını,

2. Bölge, son 30 işlem gününde yabancıların çoğunlukla net satıcı olduğu hisse senetlerinde kaç gün net satım tarafında kaldıklarını ve bu dönemki hisse senedi göreceli performanslarını göstermektedir.

## Yabancı Kurumların, son 30 günde alım ve satım tarafında ısrarlı olduğu hisselerin göreceli performans incelemesi

Önceki sayfada yer alan şirketlerin, BIST'e görece performansları,

Yatay eksen, hacim kriterine göre net alıcılı ve net satıcılı şirketlerin son 30 gün içinde kaç gün ilk 10'a girdiğini, dikey eksen ise, bu dönemde ilgili hisse senetlerinin Borsa İstanbul'da sergiledikleri göreceli performansı göstermektedir.



Kaynak: Finnet

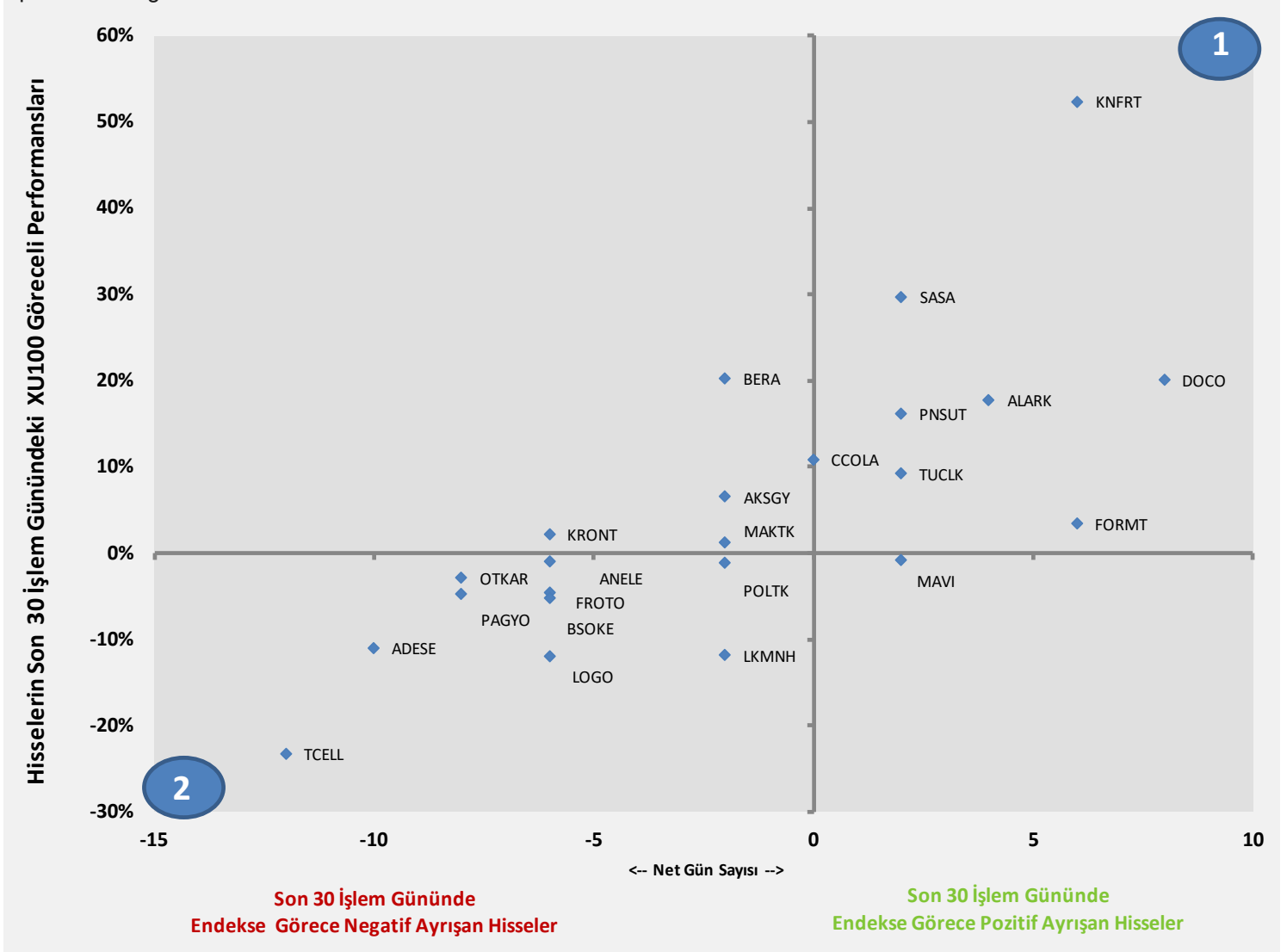
1. Bölge, son 30 işlem gününde yabancıların çoğunlukla net alıcı olduğu hisse senetlerinde kaç gün net alım tarafında kaldıklarını ve bu dönemki hisse senedi göreceli performanslarını,

2. Bölge, son 30 işlem gününde yabancıların çoğunlukla net satıcı olduğu hisse senetlerinde kaç gün net satım tarafında kaldıklarını ve bu dönemki hisse senedi göreceli performanslarını göstermektedir.

## Yabancı Kurumların, son 30 günde alım ve satım tarafında ısrarlı olduğu hisseler için güçlülük incelemesi

Yabancıların, net alım ya da net satım tarafında ısrarlı oldukları hisselerin, son 30 gün içinde BIST 100 endeksine görece pozitif ya da negatif ayrışma sayıları (net) ve bu dönemdeki toplam göreceli performansları.

Yatay eksen, son 30 gün içinde yabancıların net alıcı / net satıcı olduğu şirketlerin bu dönemde BIST göreceli pozitif veya negatif ayrıştığı gün sayılarını, Dikey eksen ise bu dönemde ilgili hisse senetlerinin Borsa İstanbul'da sergiledikleri göreceli performansı göstermektedir.



Kaynak: Finnet

1. Bölge, son 30 günde endeks görece pozitif ayrışma gün sayısı yüksek olan hisse senetlerini ve bu dönemki göreceli performanslarını,

2. Bölge, son 30 günde endeks görece negatif ayrışma gün sayısı yüksek olan hisse senetlerini ve bu dönemki göreceli performanslarını göstermektedir.



## Yatırım Danışmanlığı ve Bireysel Portföy Yönetimi

**Gökçe ARSLAN**  
Direktör

**Özlem ÜNAL**  
Yönetmen

**Tuba ŞAHİN**  
Yönetmen

**Semih Can ÖZER**  
Uzman

**Gizem Tetik ARGİN**  
Uzman

**Semih Özer**  
Uzman



[yrtedanismanligibpy@halkyatirim.com.tr](mailto:yrtedanismanligibpy@halkyatirim.com.tr)



0(212) 314 81 81

### ÇEKİNCE

"Yatırım Danışmanlığı" hizmeti; aracı kurumlar, portföy yönetim şirketleri, mevduat kabul etmeyen bankalar ile müşteri arasında imzalanacak Yatırım Danışmanlığı sözleşmesi çerçevesinde sunulmaktadır. Burada yer alan bilgi, yorum ve tavsiyeleri, kişilerin yerindelik testi ile belirlediği risk seviyeleri dikkate alınarak, Halk Yatırım Yatırım Danışmanlığı ve Araştırma birimi nezdinde güvenilir olduğuna inanılan bilgi kaynaklarından yararlanarak hazırlanmakta ve kişiye özel sunulmaktadır. Verilen bu tavsiyeler mali durumunuz ile risk ve getiri tercihlerinize uygun olmayabilir. Bu nedenle, risk yapınıza uygun olmayan şekilde sadece burada yer alan bilgilere dayanılarak yatırım kararı verilmesi beklentilerinize uygun sonuçlar doğurmayabilir. Size özel olarak tahsis edilen Yatırım Danışmanınız ile irtibata geçmeniz ve mali durumunuz ve risk seviyelerinize uygun kararları birlikte almanız tavsiye edilir.

Veri ve grafikler güvenilirliğine inandığımız güvenilir kaynaklardan derlenmiş olup, yapılan yorumlar sadece HALK YATIRIM MENKUL DEĞERLER A.Ş. Yatırım Danışmanlığı'nın beklentilerini yansıtmaktadır. Bu bilgiler ışığında yapılan ve yapılacak olan ileriye dönük yatırımların sonuçlarından Şirketimiz hiçbir şekilde sorumlu tutulamaz. Ayrıca, Halk Yatırım Menkul Kıymetler A.Ş.'nin yazılı izni olmadıkça içeriği kısmen ya da tamamen üçüncü kişilerce hiç bir şekil ve ortamda yayınlanamaz, iktisap edilemez, alıntı yapılamaz, kullanılamaz. İletti, gönderilen kişiye özel ve münhasırdır. İlave olarak, bu raporun gönderildiği ve yukarıdaki açıklamalarımız doğrultusunda kullanıldığı ülkelerdeki yasal düzenlemelerden kaynaklı tüm talep ve dava haklarımız saklıdır.

Uyarı Notu: Bu e-posta'nın içerdiği bilgiler (ekleri dahil olmak üzere) gizlidir. Onayınız olmaksızın üçüncü kişilere açıklanamaz. Bu mesajın gönderilmek istendiği kişi değilse, lütfen mesajı sisteminizden derhal siliniz. Halk Yatırım Menkul Değerler A.Ş. bu mesajın içerdiği bilgilerin doğruluğu veya eksiksiz olduğu konusunda bir garanti vermemektedir. Bu nedenle bilgilerin ne şekilde olursa olsun, içeriğinden, iletilmesinden, alınmasından, saklanmasından sorumlu değildir. Bu mesajın içeriği yazarına ait olup, Halk Yatırım Menkul Değerler A.Ş.'nin görüşlerini içermeyebilir.