

YABANCI KURUM İŞLEMLERİ ANALİZİ YATIRIM DANIŞMANLIĞI



 **HALKYATIRIM**

halkyatirim.com.tr | 444 42 55

BIST'te Yabancı Kurum İşlemleri Analizi

#Yatırım #BIST #İşlemAnalizi #Analiz #YatırımDanışmanlığı #YabancıKurum #Son30



9 Mayıs 2022

Borsa İstanbul'da ağırlıklı olarak yabancı kurumsal yatırımcı işlemlerine aracılık eden kurumlardan derlediğimiz verilere göre 6 Mayıs tarihinde bu kurumlar toplam 5.391 milyon TL alım 5.894 milyon TL satım ile **"net 503 milyon TL satış"** gerçekleştirdi. Hacim ve kademelere göre alım tarafında dikkat çeken bir senet bulunmazken en çok satılan hisselerde ise **PETUN, KLGYO, ALKIM** öne çıkıyor.

Haftalık kümülatif para çıkışı **"net 984 milyon TL"** olurken, son bir aylık kümülatif rakamlarda ise **"net 100 milyon TL"** para çıkışı görülüyor.

BIST'te işlem gören şirketlerde gerçekleşen net alım ve net satım miktarlarının ortalama günlük işlem miktarlarına göre sıralı listesini (ilk 10 ve son 10 hisse) aşağıda görebilirsiniz:

BIST'te işlem gören şirketlerde gerçekleşen net alım ve net satım miktarlarının kademelerde bekleyen emir miktarına göre sıralı listesini (ilk 10 ve son 10 hisse) aşağıda görebilirsiniz:

Hacime Göre İlk ve Son 10									
Günlük - /aa/2022									
Net A-S / Hacim Oranına göre İlk 10					Net A-S / Hacim Oranına göre Son 10				
#	Hisse	NA/H	Net Alış	Değişim	#	Hisse	NS/H	Net Satış	Değişim
	XU030	-0.1%	-1,815,315	-0.64%					
	XU050	-1.1%	-38,095,723	-0.53%					
	XU100	-1.0%	-42,461,383	0.00%					
	100-X	-1.7%	-16,484,880						
1	KRONT	24%	61,096	-1.14%	1	PETUN	-40%	-366,327	-9.10%
2	CUSAN	21%	189,228	0.28%	2	KLGYO	-33%	-19,537,430	-0.82%
3	MRSHL	19%	6,808	1.11%	3	POLTK	-25%	-2,132	-0.74%
4	NUHCM	19%	25,234	-2.83%	4	TLMAN	-24%	-112,113	-3.83%
5	BOSSA	17%	67,329	4.97%	5	AKCNS	-20%	-78,723	0.00%
6	AKSA	17%	432,203	5.45%	6	ALKIM	-19%	-447,525	1.91%
7	ORGE	15%	373,689	0.40%	7	ALKA	-17%	-147,347	9.99%
8	SILVR	14%	443,402	5.00%	8	LINK	-17%	-42,753	-1.33%
9	TBORG	13%	4,200	-1.38%	9	DOAS	-17%	-209,498	0.59%
10	BURCE	13%	18,609	-0.84%	10	MAVI	-16%	-97,046	-1.62%

NA/H ve NS/H son güne ait net yabancı alış/satış adedinin son bir aylık ortalama günlük işlem adedine oranı

Kademelere Göre İlk ve Son 10									
Günlük - /aa/2022									
Net A-S / Kademe Oranına göre İlk 10					Net A-S / Kademe Oranına göre Son 10				
#	Hisse	NA/K	Net Alış	Değişim	#	Hisse	NS/K	Net Satış	Değişim
	XU030	-0.1%	-1,815,315	-0.64%					
	XU050	-1.1%	-38,095,723	-0.53%					
	XU100	-1.0%	-42,461,383	0.00%					
	100-X	-1.7%	-16,484,880						
1	KNFRT	2421 x	242,130	1.78%	1	HEKTS	-4041 x	-1,538,443	-3.47%
2	BUCIM	252 x	665,663	-1.56%	2	ALKIM	-1999 x	-447,525	1.91%
3	AEFES	247 x	283,302	3.78%	3	ITTFH	-552 x	-611,755	-1.41%
4	KOZAL	239 x	413,304	4.67%	4	LOGO	-519 x	-97,204	-1.31%
5	INDES	223 x	460,837	6.97%	5	TAVHL	-459 x	-743,460	-1.30%
6	BRSAN	212 x	90,771	5.31%	6	PETUN	-422 x	-366,327	-9.10%
7	SOKM	207 x	327,585	2.39%	7	SAHOL	-313 x	-5,940,865	-2.71%
8	FROTO	181 x	64,175	0.00%	8	TOASO	-277 x	-222,810	-1.79%
9	ALGYO	131 x	37,325	-1.36%	9	GLYHO	-183 x	-1,489,857	-0.34%
10	AKGRT	119 x	535,695	0.32%	10	KLGYO	-165 x	-19,537,430	-0.82%

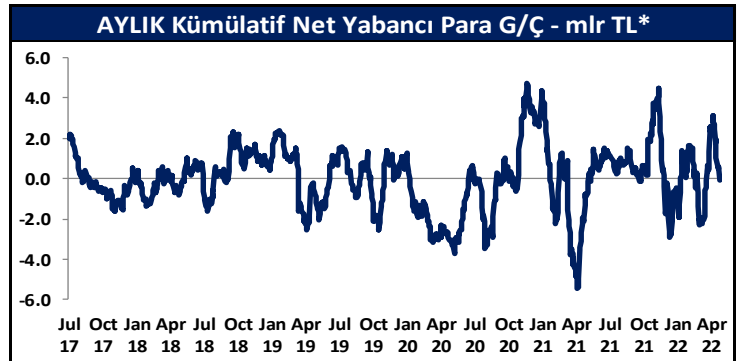
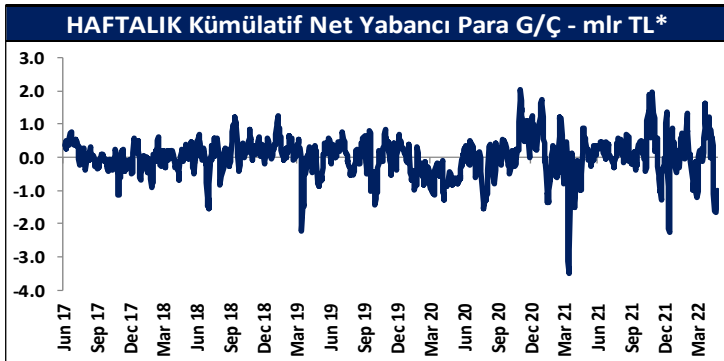
NA/K ve NS/K son güne ait net yabancı alış/satış adedinin ortalama kademede hisse adedine oranı

Haftalık									
Net A-S / Hacim Oranına göre İlk 10					Net A-S / Hacim Oranına göre Son 10				
#	Hisse	NA/H	Net Alış	Değişim	#	Hisse	NS/H	Net Satış	Değişim
	XU030	-1.9%	-50,267,236	0.82%					
	XU050	-1.7%	-62,865,605	0.91%					
	XU100	-1.5%	-66,505,825	0.00%					
	100-X	1.9%	19,202,424						
1	BOSSA	53%	207,243	5.11%	1	PETUN	-51%	-468,877	-3.75%
2	KRONT	47%	120,552	1.06%	2	AYEN	-47%	-509,414	-3.85%
3	BURCE	45%	63,166	3.67%	3	ANSGR	-45%	-879,284	0.81%
4	INDES	38%	2,061,793	9.91%	4	TCELL	-43%	-7,391,773	-6.19%
5	AVOD	37%	4,882,496	1.08%	5	POLTK	-42%	-3,536	1.47%
6	DMSAS	37%	418,935	5.71%	6	MAVI	-42%	-247,884	0.74%
7	MAALT	31%	18,635	-0.34%	7	AKCNS	-35%	-135,809	0.00%
8	TMPOL	28%	153,144	8.08%	8	PNSUT	-33%	-240,867	14.31%
9	GSDDE	28%	1,763,217	5.67%	9	ALKIM	-32%	-773,389	10.13%
10	ORGE	27%	686,310	2.44%	10	ENJSA	-27%	-2,705,183	-0.43%

NA/H ve NS/H son 1 haftaya ait net yabancı alış/satış adedinin son bir aylık ortalama günlük işlem adedine oranı

Haftalık									
Net A-S / Kademe Oranına göre İlk 10					Net A-S / Kademe Oranına göre Son 10				
#	Hisse	NA/K	Net Alış	Değişim	#	Hisse	NS/K	Net Satış	Değişim
	XU030	-1.9%	-50,267,236	0.82%					
	XU050	-1.7%	-62,865,605	0.91%					
	XU100	-1.5%	-66,505,825	0.00%					
	100-X	1.9%	19,202,424						
1	KNFRT	1488 x	148,845	11.09%	1	ALKIM	-3455 x	-773,389	10.13%
2	HEKTS	1322 x	503,290	2.52%	2	TAVHL	-989 x	-1,603,742	2.57%
3	VESBE	1187 x	709,262	4.25%	3	ASELS	-923 x	-11,215,170	-1.63%
4	TOASO	1079 x	868,225	1.40%	4	SAHOL	-623 x	-11,813,837	-1.65%
5	INDES	997 x	2,061,793	9.91%	5	BIMAS	-607 x	-914,200	-0.60%
6	BUCIM	891 x	2,353,468	5.44%	6	PETUN	-540 x	-468,877	-3.75%
7	KOZAL	562 x	973,537	8.01%	7	IHGZT	-530 x	-3,506,964	0.00%
8	GSDDE	252 x	1,763,217	5.67%	8	ARCLK	-461 x	-643,019	0.97%
9	TUPRS	234 x	720,643	8.97%	9	GLYHO	-442 x	-3,603,877	-0.68%
10	KARTN	210 x	20,991	7.04%	10	AEFES	-426 x	-488,751	7.57%

NA/K ve NS/K son güne ait net yabancı alış/satış adedinin ortalama kademede hisse adedine oranı



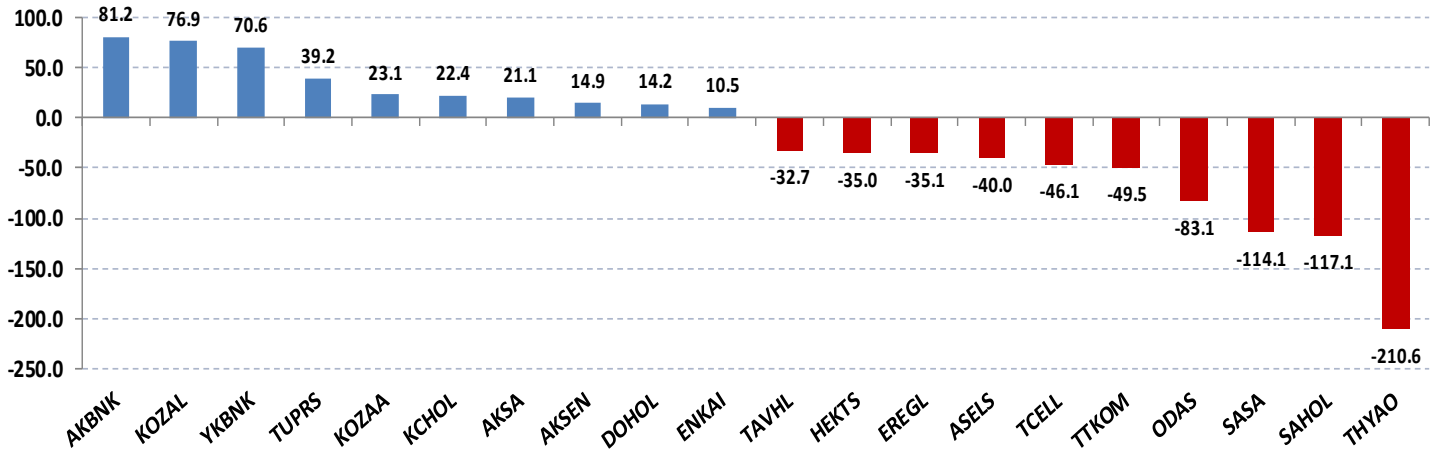
* Haftalık ve aylık net yabancı para giriş / çıkış tutarları, verileri derlediğimiz kurumların geriye doğru 5 ve 22 işlem gününe ait net alım – satım toplamaları üzerinden hesaplanmaktadır. Veriler, fiyat değişimlerinden arındırılmamış TL bazlı nominal alım – satım toplamalarını göstermektedir.

Tutara Göre İlk ve Son 10 - Günlük							Tutara Göre İlk ve Son 10 - Haftalık								
Günlük - /aa/2022							Haftalık								
Net para girişine göre ilk 10			Net para çıkışına göre ilk 10				Net para girişine göre ilk 10			Net para çıkışına göre ilk 10					
#	Hisse	Adet	Tutar	#	Hisse	Adet	Tutar	#	Hisse	Adet	Tutar	#	Hisse	Adet	Tutar
1	AKBNK	9,316,447	81,239,422	1	THYAO	-4,969,358	-210,601,401	1	TUPRS	720,643	183,908,190	1	ASELS	-11,215,170	-270,285,595
2	KOZAL	413,304	76,874,558	2	SAHOL	-5,940,865	-117,094,457	2	KOZAL	973,537	181,077,937	2	SAHOL	-11,813,837	-232,850,729
3	YKBNK	14,579,369	70,564,145	3	SASA	-3,395,211	-114,079,078	3	SISE	7,277,354	141,107,897	3	EREGL	-10,336,347	-204,349,574
4	TUPRS	153,577	39,192,941	4	ODAS	-32,994,913	-83,147,180	4	THYAO	2,845,292	120,583,480	4	TCELL	-7,391,773	-150,052,982
5	KOZAA	681,177	23,051,042	5	TTKOM	-4,984,486	-49,495,951	5	TOASO	868,225	69,240,910	5	SASA	-3,759,951	-126,334,341
6	KCHOL	571,804	22,426,160	6	TCELL	-2,271,924	-46,120,047	6	GARAN	4,427,674	66,326,554	6	BIMAS	-914,200	-75,924,283
7	AKSA	432,203	21,091,494	7	ASELS	-1,657,711	-39,950,833	7	KOZAA	1,313,833	44,460,094	7	TAVHL	-1,603,742	-70,500,505
8	AKSEN	868,070	14,878,714	8	EREGL	-1,773,594	-35,063,958	8	KRDMD	2,445,677	37,859,083	8	KCHOL	-1,400,658	-54,933,814
9	DOHOL	4,000,871	14,243,101	9	HEKTS	-1,538,443	-35,045,724	9	AKSA	608,964	29,717,458	9	EKGYO	-16,260,133	-43,739,757
10	ENKAI	658,724	10,533,004	10	TAVHL	-743,460	-32,682,497	10	ODAS	11,154,211	28,108,611	10	ARCLK	-643,019	-43,725,278

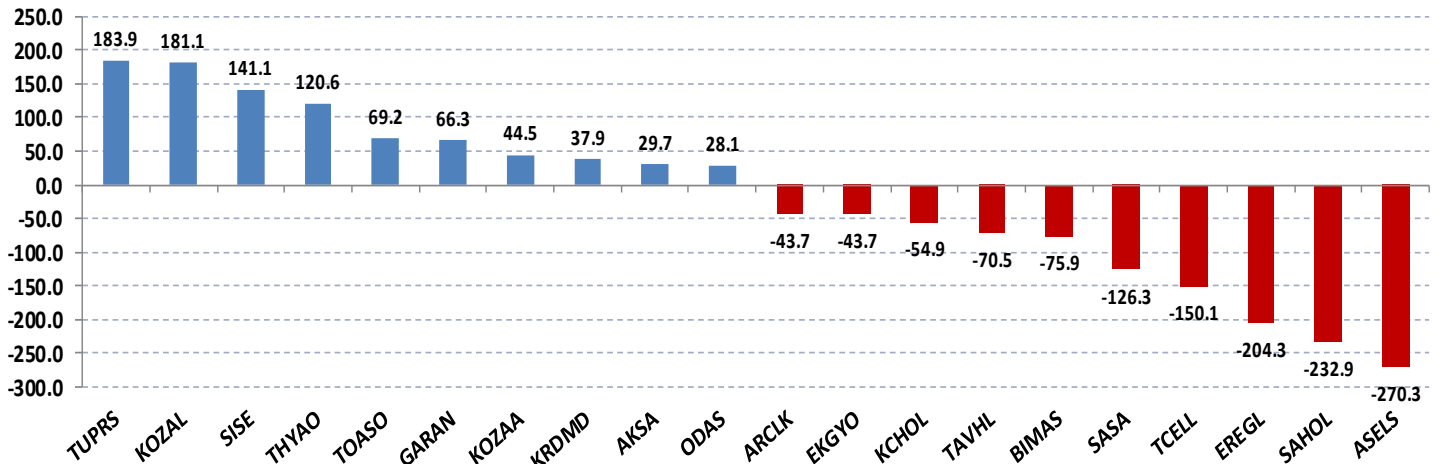
Net parasal büyüklük (tutar) bazında günlük olarak en fazla alınan ve en fazla satılan hisse senetleri

Net parasal büyüklük (tutar) bazında haftalık olarak en fazla alınan ve en fazla satılan hisse senetleri

Günlük net para giriş - çıkışı (milyon TL, ilk ve son 10 hisse)



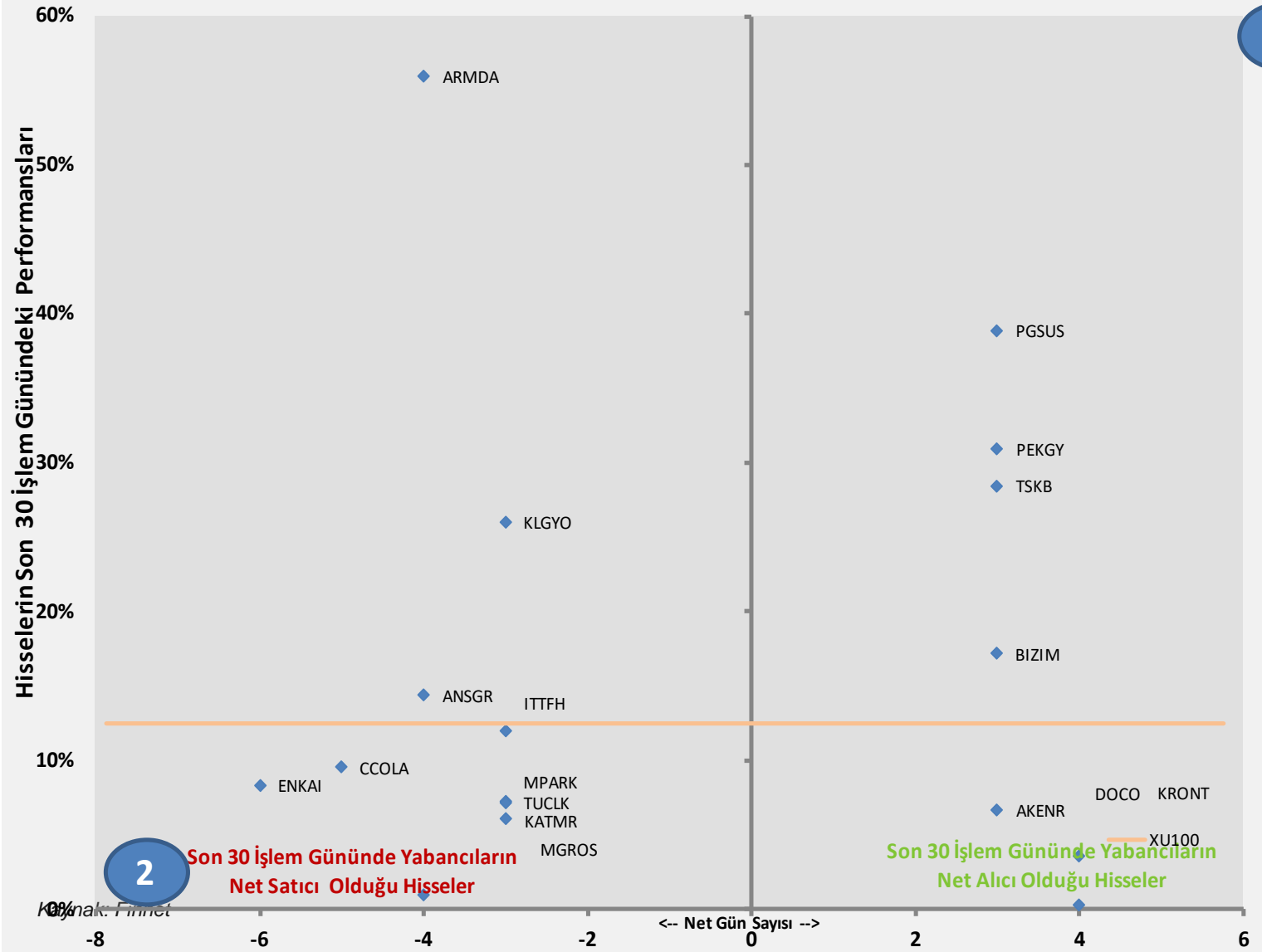
Haftalık net para giriş - çıkışı (milyon TL, ilk ve son 10 hisse)



Yabancı Kurumların, son 30 günde alım ve satım tarafında ısrarlı olduğu hisseler

Aşağıdaki grafikte, Borsa İstanbul'da ağırlıklı olarak yabancı kurumsal yatırımcı işlemlerine aracılık eden kurumların son 30 işlem gününde ısrarlı şekilde net alım veya net satım tarafında yer aldığı şirketler görülmektedir.

Yatay eksen, hacim kriterine göre net alıcılı ve net satıcılı şirketlerin son 30 gün içinde kaç gün ilk 10'a girdiğini, dikey eksen ise, bu dönemde ilgili hisse senetlerinin Borsa İstanbul'da sergiledikleri performansı göstermektedir.



1. Bölge, son 30 işlem gününde yabancıların çoğunlukla net alıcı olduğu hisse senetlerinde kaç gün net alım tarafında kaldıklarını ve bu dönemki hisse senedi göreceli performanslarını,

2. Bölge, son 30 işlem gününde yabancıların çoğunlukla net satıcı olduğu hisse senetlerinde kaç gün net satım tarafında kaldıklarını ve bu dönemki hisse senedi göreceli performanslarını göstermektedir.

Yabancı Kurumların, son 30 günde alım ve satım tarafında ısrarlı olduğu hisselerin göreceli performans incelemesi

Önceki sayfada yer alan şirketlerin, BIST'e görece performansları,

Yatay eksen, hacim kriterine göre net alıcılı ve net satıcılı şirketlerin son 30 gün içinde kaç gün ilk 10'a girdiğini, dikey eksen ise, bu dönemde ilgili hisse senetlerinin Borsa İstanbul'da sergiledikleri göreceli performansı göstermektedir.



Kaynak: Finnet

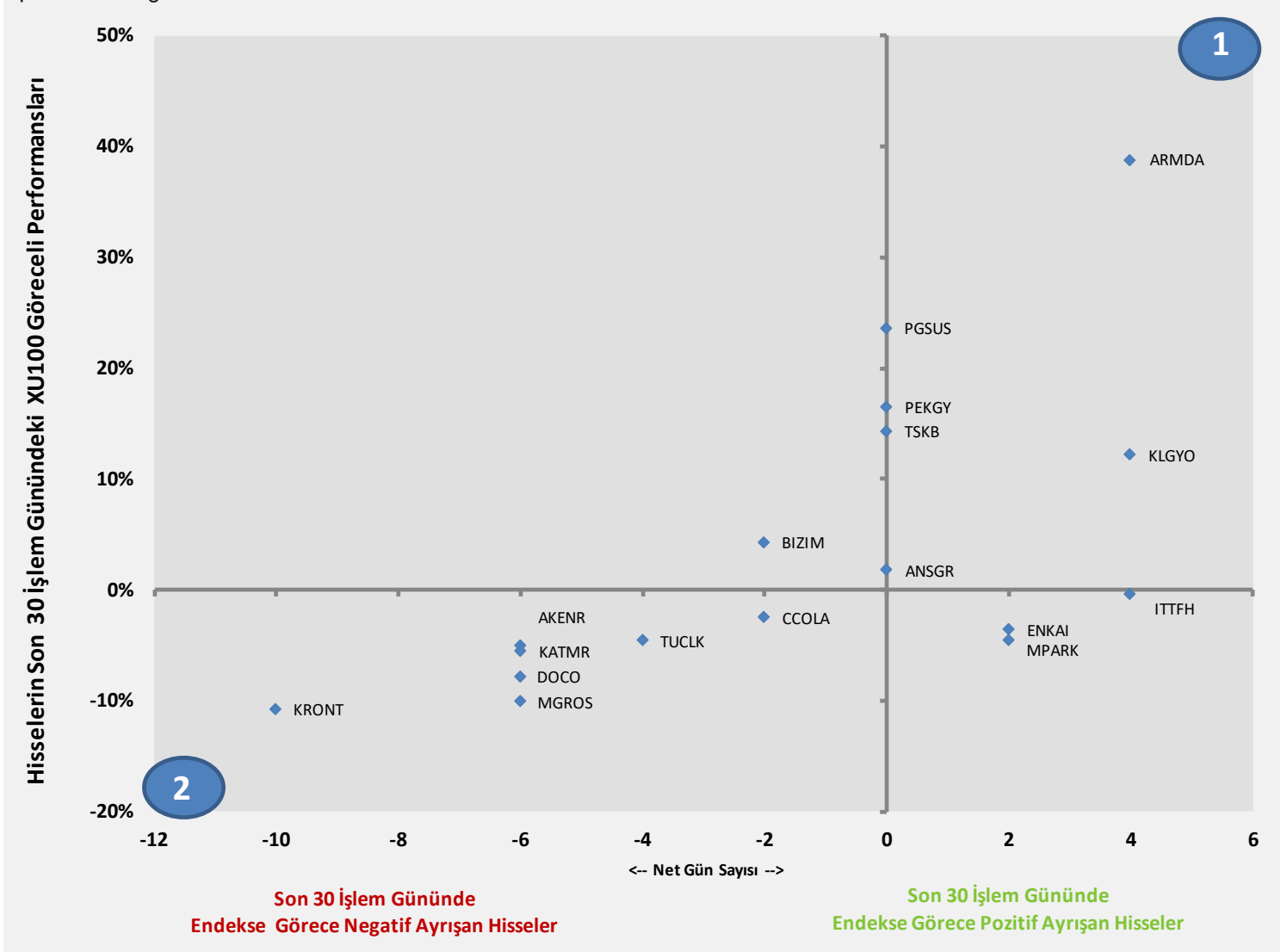
1. Bölge, son 30 işlem gününde yabancıların çoğunlukla net alıcı olduğu hisse senetlerinde kaç gün net alım tarafında kaldıklarını ve bu dönemki hisse senedi göreceli performanslarını,

2. Bölge, son 30 işlem gününde yabancıların çoğunlukla net satıcı olduğu hisse senetlerinde kaç gün net satım tarafında kaldıklarını ve bu dönemki hisse senedi göreceli performanslarını göstermektedir.

Yabancı Kurumların, son 30 günde alım ve satım tarafında ısrarlı olduğu hisseler için güçlülük incelemesi

Yabancıların, net alım ya da net satım tarafında ısrarlı oldukları hisselerin, son 30 gün içinde BIST 100 endeksine görece pozitif ya da negatif ayrışma sayıları (net) ve bu dönemdeki toplam göreceli performansları.

Yatay eksen, son 30 gün içinde yabancıların net alıcı / net satıcı olduğu şirketlerin bu dönemde BIST göreceli pozitif veya negatif ayrıştığı gün sayılarını, Dikey eksen ise bu dönemde ilgili hisse senetlerinin Borsa İstanbul'da sergiledikleri göreceli performansı göstermektedir.



Kaynak: Finnet

1. Bölge, son 30 günde endeks görece pozitif ayrışma gün sayısı yüksek olan hisse senetlerini ve bu dönemki göreceli performanslarını,

2. Bölge, son 30 günde endeks görece negatif ayrışma gün sayısı yüksek olan hisse senetlerini ve bu dönemki göreceli performanslarını göstermektedir.

Yatırım Danışmanlığı ve Bireysel Portföy Yönetimi

Gökçe ARSLAN
Direktör

Özlem ÜNAL
Yönetmen

Tuba ŞAHİN
Yönetmen

Semih Can ÖZER
Uzman

Gizem Tetik ARGİN
Uzman

Semih Özer
Uzman



yrtedanismanligibpy@halkyatirim.com.tr



0(212) 314 81 81

ÇEKİNCE

"Yatırım Danışmanlığı" hizmeti; aracı kurumlar, portföy yönetim şirketleri, mevduat kabul etmeyen bankalar ile müşteri arasında imzalanacak Yatırım Danışmanlığı sözleşmesi çerçevesinde sunulmaktadır. Burada yer alan bilgi, yorum ve tavsiyeleri, kişilerin yerindelik testi ile belirlediği risk seviyeleri dikkate alınarak, Halk Yatırım Yatırım Danışmanlığı ve Araştırma birimi nezdinde güvenilir olduğuna inanılan bilgi kaynaklarından yararlanarak hazırlanmakta ve kişiye özel sunulmaktadır. Verilen bu tavsiyeler mali durumunuz ile risk ve getiri tercihlerinize uygun olmayabilir. Bu nedenle, risk yapınıza uygun olmayan şekilde sadece burada yer alan bilgilere dayanılarak yatırım kararı verilmesi beklentilerinize uygun sonuçlar doğurmayabilir. Size özel olarak tahsis edilen Yatırım Danışmanınız ile irtibata geçmeniz ve mali durumunuz ve risk seviyelerinize uygun kararları birlikte almanız tavsiye edilir.

Veri ve grafikler güvenilirliğine inandığımız güvenilir kaynaklardan derlenmiş olup, yapılan yorumlar sadece HALK YATIRIM MENKUL DEĞERLER A.Ş. Yatırım Danışmanlığı'nın beklentilerini yansıtmaktadır. Bu bilgiler ışığında yapılan ve yapılacak olan ileriye dönük yatırımların sonuçlarından Şirketimiz hiçbir şekilde sorumlu tutulamaz. Ayrıca, Halk Yatırım Menkul Kıymetler A.Ş.'nin yazılı izni olmadıkça içeriği kısmen ya da tamamen üçüncü kişilerce hiç bir şekil ve ortamda yayınlanamaz, iktisap edilemez, alıntı yapılamaz, kullanılamaz. İletti, gönderilen kişiye özel ve münhasırdır. İlave olarak, bu raporun gönderildiği ve yukarıdaki açıklamalarımız doğrultusunda kullanıldığı ülkelerdeki yasal düzenlemelerden kaynaklı tüm talep ve dava haklarımız saklıdır.

Uyarı Notu: Bu e-posta'nın içerdiği bilgiler (ekleri dahil olmak üzere) gizlidir. Onayınız olmaksızın üçüncü kişilere açıklanamaz. Bu mesajın gönderilmek istendiği kişi değilse, lütfen mesajı sisteminizden derhal siliniz. Halk Yatırım Menkul Değerler A.Ş. bu mesajın içerdiği bilgilerin doğruluğu veya eksiksiz olduğu konusunda bir garanti vermemektedir. Bu nedenle bilgilerin ne şekilde olursa olsun, içeriğinden, iletilmesinden, alınmasından, saklanmasından sorumlu değildir. Bu mesajın içeriği yazarına ait olup, Halk Yatırım Menkul Değerler A.Ş.'nin görüşlerini içermeyebilir.