

YABANCI KURUM İŞLEMLERİ ANALİZİ YATIRIM DANIŞMANLIĞI



 **HALKYATIRIM**

halkyatirim.com.tr | 444 42 55

BIST'te Yabancı Kurum İşlemleri Analizi

#Yatırım #BIST #İşlemAnalizi #Analiz #YatırımDanışmanlığı #YabancıKurum #Son30



10 Mayıs 2022

Borsa İstanbul'da ağırlıklı olarak yabancı kurumsal yatırımcı işlemlerine aracılık eden kurumlardan derlediğimiz verilere göre 9 Mayıs tarihinde bu kurumlar toplam 4.992 milyon TL alım 5.458 milyon TL satım ile **"net 466 milyon TL satış"** gerçekleştirdi. Hacim ve kademelere göre alım tarafında **YUNSA, KLGYO, BAGFS, TCELL** dikkat çekerken en çok satılan hisselerde ise **AEFES** öne çıkıyor.

Haftalık kümülatif para çıkışı **"net 1.382 milyon TL"** olurken, son bir aylık kümülatif rakamlarda ise **"net 1.086 milyon TL"** para çıkışı görülüyor.

BIST'te işlem gören şirketlerde gerçekleşen net alım ve net satım miktarlarının ortalama günlük işlem miktarlarına göre sıralı listesini (ilk 10 ve son 10 hisse) aşağıda görebilirsiniz:

BIST'te işlem gören şirketlerde gerçekleşen net alım ve net satım miktarlarının kademelerde bekleyen emir miktarına göre sıralı listesini (ilk 10 ve son 10 hisse) aşağıda görebilirsiniz:

Hacime Göre İlk ve Son 10									
Günlük - /aa/2022									
Net A-S / Hacim Oranına göre İlk 10				Net A-S / Hacim Oranına göre Son 10					
#	Hisse	NA/H	Net Alış	Değişim	#	Hisse	NS/H	Net Satış	Değişim
	XU030	-0.7%	-17,893,457	0.00%					
	XU050	-0.2%	-8,227,271	0.39%					
	XU100	-0.2%	-9,726,399	0.00%					
	100-X	1.6%	15,856,067						
1	YUNSA	37%	457,476	9.96%	1	HATEK	-40%	-199,150	3.54%
2	KLGYO	26%	15,727,035	4.96%	2	DMSAS	-36%	-431,583	1.06%
3	CEMAS	18%	7,512,620	5.65%	3	TEKTU	-21%	-3,146,877	3.85%
4	KRONT	17%	44,385	-0.58%	4	BIZIM	-20%	-293,487	3.65%
5	PINSU	17%	845,472	2.93%	5	AEFES	-19%	-798,553	-2.01%
6	BAGFS	12%	210,725	0.06%	6	ORGE	-18%	-457,726	-3.57%
7	FLAP	11%	967,190	8.52%	7	SILVR	-16%	-527,992	3.47%
8	TCELL	11%	1,886,623	1.67%	8	BERA	-16%	-1,271,098	-2.10%
9	KRDMD	11%	14,144,882	5.49%	9	PNSUT	-13%	-97,951	-2.80%
10	AKMGY	10%	4,912	0.04%	10	DEVA	-13%	-283,309	-9.23%

NA/H ve NS/H son güne ait net yabancı alış/satış adedinin son bir aylık ortalama günlük işlem adedine oranı

Kademelere Göre İlk ve Son 10									
Günlük - /aa/2022									
Net A-S / Kademe Oranına göre İlk 10				Net A-S / Kademe Oranına göre Son 10					
#	Hisse	NA/K	Net Alış	Değişim	#	Hisse	NS/K	Net Satış	Değişim
	XU030	-0.7%	-17,893,457	0.00%					
	XU050	-0.2%	-8,227,271	0.39%					
	XU100	-0.2%	-9,726,399	0.00%					
	100-X	1.6%	15,856,067						
1	TOASO	599 x	481,922	-0.38%	1	HEKTS	-2225 x	-847,021	0.44%
2	DERIM	238 x	98,777	1.81%	2	AEFES	-696 x	-798,553	-2.01%
3	BAGFS	180 x	210,725	0.06%	3	ASELS	-490 x	-5,954,857	-1.49%
4	KLGYO	133 x	15,727,035	4.96%	4	TKFEN	-452 x	-956,652	-0.59%
5	BUCIM	115 x	303,503	1.19%	5	ALGYO	-417 x	-118,760	-4.63%
6	INDES	111 x	229,311	-1.80%	6	KNFRT	-408 x	-40,761	-1.75%
7	TCELL	107 x	1,886,623	1.67%	7	ITTFH	-360 x	-399,013	-0.71%
8	KCHOL	90 x	534,212	2.35%	8	TAVHL	-295 x	-478,540	-1.23%
9	OTKAR	64 x	12,200	0.57%	9	BIMAS	-244 x	-367,501	-0.66%
10	YUNSA	55 x	457,476	9.96%	10	SOKM	-231 x	-365,074	-0.15%

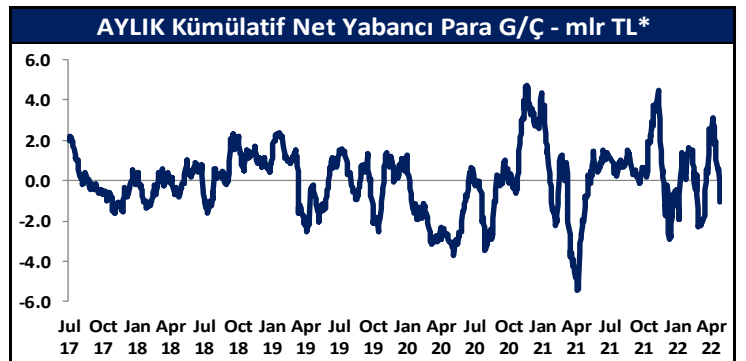
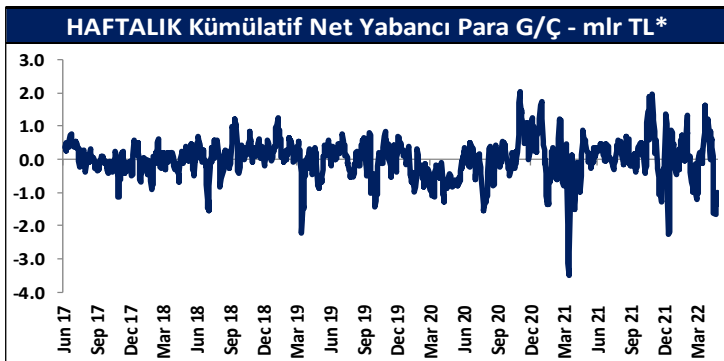
NA/K ve NS/K son güne ait net yabancı alış/satış adedinin ortalama kademede hisse adedine oranı

Haftalık									
Net A-S / Hacim Oranına göre İlk 10				Net A-S / Hacim Oranına göre Son 10					
#	Hisse	NA/H	Net Alış	Değişim	#	Hisse	NS/H	Net Satış	Değişim
	XU030	-2.8%	-73,665,862	0.82%					
	XU050	-2.2%	-80,494,938	1.30%					
	XU100	-2.1%	-93,267,205	0.00%					
	100-X	3.6%	36,063,884						
1	KRONT	62%	161,730	0.48%	1	AYEN	-54%	-609,347	-3.46%
2	BOSSA	56%	217,551	15.59%	2	PETUN	-49%	-453,723	-7.57%
3	BURCE	54%	74,805	5.03%	3	PNSUT	-44%	-325,734	11.11%
4	AVOD	49%	6,406,308	2.70%	4	MAVI	-41%	-254,370	3.01%
5	YUNSA	45%	550,515	23.12%	5	ANSGR	-39%	-740,449	-1.30%
6	ENKAI	36%	1,976,607	3.15%	6	HATEK	-35%	-178,255	14.27%
7	INDES	34%	1,812,085	7.93%	7	AKCNS	-35%	-136,481	0.00%
8	TMPOL	29%	160,930	8.38%	8	ALKIM	-33%	-812,666	10.85%
9	MAALT	28%	16,257	-0.49%	9	POLTK	-30%	-2,535	1.55%
10	NUHCM	27%	37,066	2.02%	10	BIZIM	-28%	-400,339	7.59%

NA/H ve NS/H son 1 haftaya ait net yabancı alış/satış adedinin son bir aylık ortalama günlük işlem adedine oranı

Haftalık									
Net A-S / Kademe Oranına göre İlk 10				Net A-S / Kademe Oranına göre Son 10					
#	Hisse	NA/K	Net Alış	Değişim	#	Hisse	NS/K	Net Satış	Değişim
	XU030	-2.8%	-73,665,862	0.82%					
	XU050	-2.2%	-80,494,938	1.30%					
	XU100	-2.1%	-93,267,205	0.00%					
	100-X	3.6%	36,063,884						
1	KNFRT	2312 x	231,216	9.14%	1	ALKIM	-3631 x	-812,666	10.85%
2	BUCIM	1191 x	3,145,563	6.69%	2	HEKTS	-2144 x	-816,332	2.97%
3	TOASO	1148 x	923,356	1.02%	3	TAVHL	-1423 x	-2,307,267	1.31%
4	INDES	876 x	1,812,085	7.93%	4	ASELS	-1411 x	-17,141,698	-3.10%
5	DERIM	624 x	258,633	6.12%	5	AEFES	-903 x	-1,035,881	5.41%
6	KOZAL	582 x	1,007,674	9.87%	6	LOGO	-829 x	-155,156	-1.24%
7	VEZBE	308 x	184,267	3.70%	7	GLYHO	-816 x	-6,650,152	-1.02%
8	ENKAI	264 x	1,976,607	3.15%	8	TKFEN	-785 x	-1,663,070	2.29%
9	GSDDE	231 x	1,611,840	7.33%	9	JANTS	-618 x	-158,760	-2.33%
10	BAGFS	222 x	259,877	3.18%	10	ALGYO	-606 x	-172,682	-3.40%

NA/K ve NS/K son güne ait net yabancı alış/satış adedinin ortalama kademede hisse adedine oranı



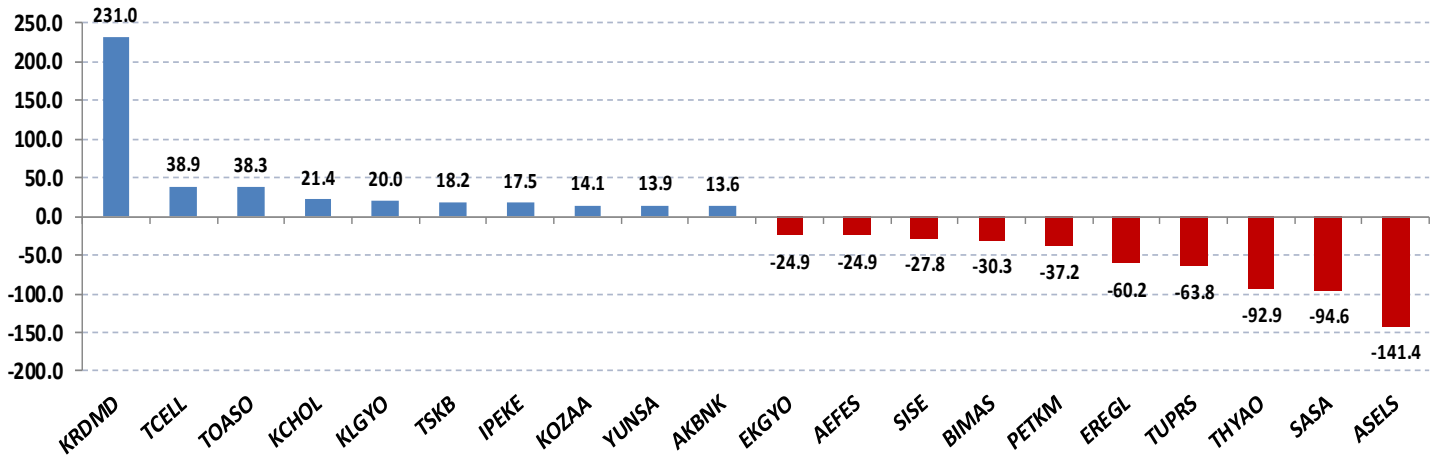
* Haftalık ve aylık net yabancı para giriş / çıkış tutarları, verileri derlediğimiz kurumların geriye doğru 5 ve 22 işlem gününe ait net alım - satım toplamları üzerinden hesaplanmaktadır. Veriler, fiyat değişimlerinden arındırılmamış TL bazlı nominal alım - satım toplamlarını göstermektedir.

Tutara Göre İlk ve Son 10 - Günlük							Tutara Göre İlk ve Son 10 - Haftalık								
Günlük - /aa/2022							Haftalık								
Net para girişine göre ilk 10			Net para çıkışına göre ilk 10				Net para girişine göre ilk 10			Net para çıkışına göre ilk 10					
#	Hisse	Adet	Tutar	#	Hisse	Adet	Tutar	#	Hisse	Adet	Tutar	#	Hisse	Adet	Tutar
1	KRDMD	14,144,882	230,985,916	1	ASELS	-5,954,857	-141,368,316	1	KRDMD	14,697,763	240,014,475	1	ASELS	-17,141,698	-406,943,905
2	TCELL	1,886,623	38,939,904	2	SASA	-2,805,283	-94,594,156	2	KOZAL	1,007,674	190,651,956	2	SASA	-6,885,601	-232,182,481
3	TOASO	481,922	38,288,702	3	THYAO	-2,196,007	-92,891,116	3	TOASO	923,356	73,360,656	3	EREGL	-11,713,683	-231,579,515
4	KCHOL	534,212	21,443,251	4	TUPRS	-259,917	-63,757,683	4	TUPRS	285,137	69,943,999	4	SAHOL	-10,506,503	-206,978,105
5	KLGYO	15,727,035	19,973,335	5	EREGL	-3,042,958	-60,159,289	5	SISE	3,350,790	64,536,215	5	TAVHL	-2,307,267	-100,181,512
6	TSKB	9,619,842	18,181,501	6	PETKM	-3,686,709	-37,235,764	6	KOZAA	1,501,102	51,968,140	6	TCELL	-4,283,794	-88,417,498
7	IPEKE	779,189	17,531,761	7	BIMAS	-367,501	-30,318,858	7	GARAN	2,978,230	44,643,666	7	EKGYO	-25,508,480	-68,362,727
8	KOZAA	406,398	14,069,510	8	SISE	-1,443,762	-27,806,864	8	ENKAI	1,976,607	32,357,053	8	PETKM	-6,678,472	-67,452,565
9	YUNSA	457,476	13,934,728	9	AEFES	-798,553	-24,914,860	9	IPEKE	996,931	22,430,957	9	BIMAS	-673,320	-55,548,912
10	AKBNK	1,565,366	13,556,068	10	EKGYO	-9,273,210	-24,852,203	10	TSKB	10,726,856	20,273,758	10	TTKOM	-4,742,230	-46,189,325

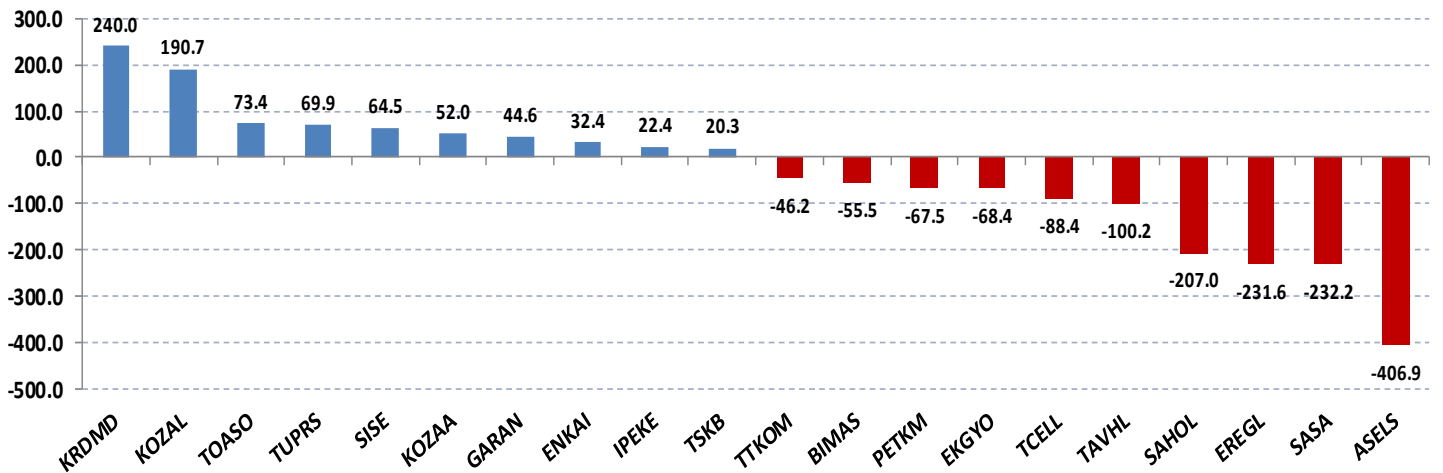
Net parasal büyüklük (tutar) bazında günlük olarak en fazla alınan ve en fazla satılan hisse senetleri

Net parasal büyüklük (tutar) bazında haftalık olarak en fazla alınan ve en fazla satılan hisse senetleri

Günlük net para giriş - çıkışı (milyon TL, ilk ve son 10 hisse)



Haftalık net para giriş - çıkışı (milyon TL, ilk ve son 10 hisse)



Yabancı Kurumların, son 30 günde alım ve satım tarafında ısrarlı olduğu hisselerin göreceli performans incelemesi

Önceki sayfada yer alan şirketlerin, BIST'e görece performansları,

Yatay eksen, hacim kriterine göre net alıcılı ve net satıcılı şirketlerin son 30 gün içinde kaç gün ilk 10'a girdiğini, dikey eksen ise, bu dönemde ilgili hisse senetlerinin Borsa İstanbul'da sergiledikleri göreceli performansı göstermektedir.



Kaynak: Finnet

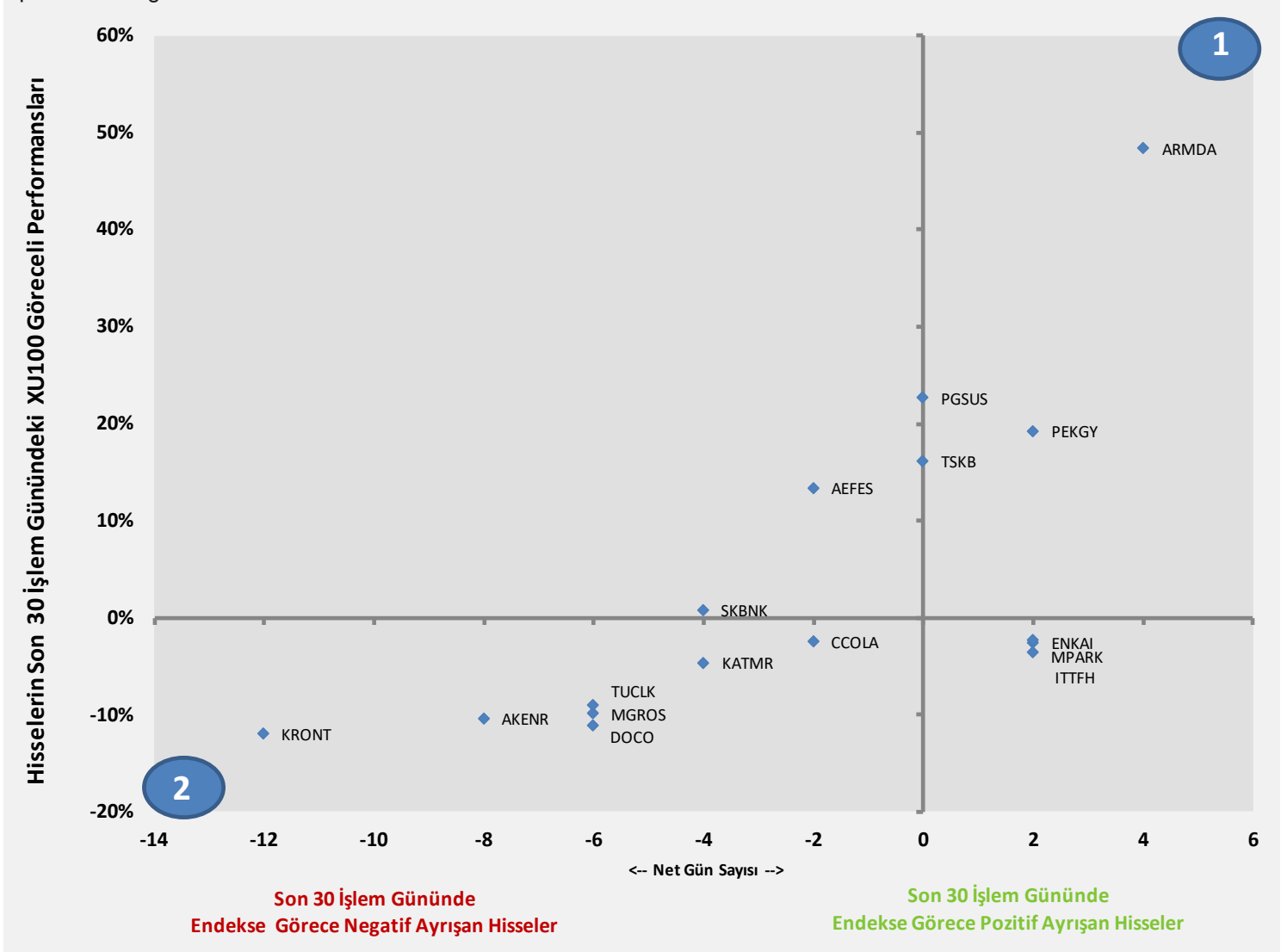
1. Bölge, son 30 işlem gününde yabancıların çoğunlukla net alıcı olduğu hisse senetlerinde kaç gün net alım tarafında kaldıklarını ve bu dönemki hisse senedi göreceli performanslarını,

2. Bölge, son 30 işlem gününde yabancıların çoğunlukla net satıcı olduğu hisse senetlerinde kaç gün net satım tarafında kaldıklarını ve bu dönemki hisse senedi göreceli performanslarını göstermektedir.

Yabancı Kurumların, son 30 günde alım ve satım tarafında ısrarlı olduğu hisseler için güçlülük incelemesi

Yabancıların, net alım ya da net satım tarafında ısrarlı oldukları hisselerin, son 30 gün içinde BIST 100 endeksine görece pozitif ya da negatif ayrışma sayıları (net) ve bu dönemdeki toplam göreceli performansları.

Yatay eksen, son 30 gün içinde yabancıların net alıcı / net satıcı olduğu şirketlerin bu dönemde BIST göreceli pozitif veya negatif ayrıştığı gün sayılarını, Dikey eksen ise bu dönemde ilgili hisse senetlerinin Borsa İstanbul'da sergiledikleri göreceli performansı göstermektedir.



Kaynak: Finnet

1. Bölge, son 30 günde endeks görece pozitif ayrışma gün sayısı yüksek olan hisse senetlerini ve bu dönemki göreceli performanslarını,

2. Bölge, son 30 günde endeks görece negatif ayrışma gün sayısı yüksek olan hisse senetlerini ve bu dönemki göreceli performanslarını göstermektedir.

Yatırım Danışmanlığı ve Bireysel Portföy Yönetimi

Gökçe ARSLAN
Direktör

Özlem ÜNAL
Yönetmen

Tuba ŞAHİN
Yönetmen

Semih Can ÖZER
Uzman

Gizem Tetik ARGİN
Uzman

Semih Özer
Uzman



yrtedanismanligibpy@halkyatirim.com.tr



0(212) 314 81 81

ÇEKİNCE

"Yatırım Danışmanlığı" hizmeti; aracı kurumlar, portföy yönetim şirketleri, mevduat kabul etmeyen bankalar ile müşteri arasında imzalanacak Yatırım Danışmanlığı sözleşmesi çerçevesinde sunulmaktadır. Burada yer alan bilgi, yorum ve tavsiyeleri, kişilerin yerindelik testi ile belirlediği risk seviyeleri dikkate alınarak, Halk Yatırım Yatırım Danışmanlığı ve Araştırma birimi nezdinde güvenilir olduğuna inanılan bilgi kaynaklarından yararlanarak hazırlanmakta ve kişiye özel sunulmaktadır. Verilen bu tavsiyeler mali durumunuz ile risk ve getiri tercihlerinize uygun olmayabilir. Bu nedenle, risk yapınıza uygun olmayan şekilde sadece burada yer alan bilgilere dayanılarak yatırım kararı verilmesi beklentilerinize uygun sonuçlar doğurmayabilir. Size özel olarak tahsis edilen Yatırım Danışmanınız ile irtibata geçmeniz ve mali durumunuz ve risk seviyelerinize uygun kararları birlikte almanız tavsiye edilir.

Veri ve grafikler güvenilirliğine inandığımız güvenilir kaynaklardan derlenmiş olup, yapılan yorumlar sadece HALK YATIRIM MENKUL DEĞERLER A.Ş. Yatırım Danışmanlığı'nın beklentilerini yansıtmaktadır. Bu bilgiler ışığında yapılan ve yapılacak olan ileriye dönük yatırımların sonuçlarından Şirketimiz hiçbir şekilde sorumlu tutulamaz. Ayrıca, Halk Yatırım Menkul Kıymetler A.Ş.'nin yazılı izni olmadıkça içeriği kısmen ya da tamamen üçüncü kişilerce hiç bir şekil ve ortamda yayınlanamaz, iktisap edilemez, alıntı yapılamaz, kullanılamaz. İletti, gönderilen kişiye özel ve münhasırdır. İlave olarak, bu raporun gönderildiği ve yukarıdaki açıklamalarımız doğrultusunda kullanıldığı ülkelerdeki yasal düzenlemelerden kaynaklı tüm talep ve dava haklarımız saklıdır.

Uyarı Notu: Bu e-posta'nın içerdiği bilgiler (ekleri dahil olmak üzere) gizlidir. Onayınız olmaksızın üçüncü kişilere açıklanamaz. Bu mesajın gönderilmek istendiği kişi değilseniz, lütfen mesajı sisteminizden derhal siliniz. Halk Yatırım Menkul Değerler A.Ş. bu mesajın içerdiği bilgilerin doğruluğu veya eksiksiz olduğu konusunda bir garanti vermemektedir. Bu nedenle bilgilerin ne şekilde olursa olsun, içeriğinden, iletilmesinden, alınmasından, saklanmasından sorumlu değildir. Bu mesajın içeriği yazarına ait olup, Halk Yatırım Menkul Değerler A.Ş.'nin görüşlerini içermeyebilir.