

YABANCI KURUM İŞLEMLERİ ANALİZİ YATIRIM DANIŞMANLIĞI



 **HALKYATIRIM**

halkyatirim.com.tr | 444 42 55

BIST'te Yabancı Kurum İşlemleri Analizi

#Yatırım #BIST #İşlemAnalizi #Analiz #YatırımDanışmanlığı #YabancıKurum #Son30



26 Mayıs 2022

Borsa İstanbul'da ağırlıklı olarak yabancı kurumsal yatırımcı işlemlerine aracılık eden kurumlardan derlediğimiz verilere göre 25 Mayıs tarihinde bu kurumlar toplam 4.508 milyon TL alım 4.124 milyon TL satım ile **"net 383 milyon TL alışı"** gerçekleştirdi. Hacim ve kademelere göre alım tarafında **ARCLK, PEKGY** dikkat çekerken en çok satılan hisselerde ise **DERIM, FORMT, LOGO** öne çıkıyor.

Haftalık kümülatif para girişi **"net 174 milyon TL"** olurken, son bir aylık kümülatif rakamlarda ise **"net 4.701 milyon TL"** para çıkışı görülüyor.

BIST'te işlem gören şirketlerde gerçekleşen net alım ve net satım miktarlarının ortalama günlük işlem miktarlarına göre sıralı listesini (ilk 10 ve son 10 hisse) aşağıda görebilirsiniz:

BIST'te işlem gören şirketlerde gerçekleşen net alım ve net satım miktarlarının kademelerde bekleyen emir miktarına göre sıralı listesini (ilk 10 ve son 10 hisse) aşağıda görebilirsiniz:

Hacime Göre İlk ve Son 10									
Günlük - /aa/2022									
Net A-S / Hacim Oranına göre İlk 10					Net A-S / Hacim Oranına göre Son 10				
#	Hisse	NA/H	Net Alış	Değişim	#	Hisse	NS/H	Net Satış	Değişim
	XU030	2.3%	46,098,823	0.00%					
	XU050	2.0%	50,001,990	2.08%					
	XU100	1.5%	45,095,474	0.00%					
	100-X	0.5%	4,486,378						
1	ARCLK	22%	818,378	9.98%	1	IHLAS	-24%	-3,230,045	1.82%
2	ANHYT	19%	115,728	4.25%	2	DERIM	-24%	-480,485	1.41%
3	PEKGY	19%	2,913,294	0.89%	3	FORMT	-21%	-2,252,795	-2.01%
4	AKSUE	18%	64,979	0.86%	4	BIZIM	-16%	-157,051	-0.26%
5	AVOD	17%	2,333,629	2.23%	5	LOGO	-13%	-101,441	-0.35%
6	LINK	17%	40,392	0.55%	6	ESCOM	-13%	-401,574	6.69%
7	NUHCM	16%	26,205	1.41%	7	TEKTU	-11%	-1,265,770	0.00%
8	ENKAI	13%	518,355	1.24%	8	PEGYO	-11%	-561,022	0.00%
9	CCOLA	13%	55,855	1.65%	9	TSGYO	-10%	-132,572	1.74%
10	PAGYO	13%	13,855	-0.08%	10	DOCO	-10%	-2,009	3.18%

NA/H ve NS/H son güne ait net yabancı alış/satış adedinin son bir aylık ortalama günlük işlem adedine oranı

Kademelere Göre İlk ve Son 10									
Günlük - /aa/2022									
Net A-S / Kademe Oranına göre İlk 10					Net A-S / Kademe Oranına göre Son 10				
#	Hisse	NA/K	Net Alış	Değişim	#	Hisse	NS/K	Net Satış	Değişim
	XU030	2.3%	46,098,823	0.00%					
	XU050	2.0%	50,001,990	2.08%					
	XU100	1.5%	45,095,474	0.00%					
	100-X	0.5%	4,486,378						
1	KNFRT	1114 x	111,360	0.48%	1	FORMT	-3218 x	-2,252,795	-2.01%
2	ITTFH	810 x	896,812	0.76%	2	HEKTS	-1917 x	-730,036	-2.42%
3	ARCLK	587 x	818,378	9.98%	3	DERIM	-1160 x	-480,485	1.41%
4	PEKGY	453 x	2,913,294	0.89%	4	ALKIM	-988 x	-221,093	3.92%
5	KARTN	356 x	35,600	0.88%	5	LOGO	-542 x	-101,441	-0.35%
6	AESL	265 x	3,213,951	2.60%	6	ALGYO	-249 x	-70,905	0.56%
7	TOASO	191 x	153,817	1.08%	7	INDES	-227 x	-468,834	-7.97%
8	AKFGY	145 x	3,280,757	2.78%	8	KORDS	-130 x	-158,720	5.00%
9	AKGRT	125 x	566,479	2.61%	9	JANTS	-124 x	-31,817	1.89%
10	TKFEN	107 x	226,594	0.95%	10	VESBE	-89 x	-53,007	2.42%

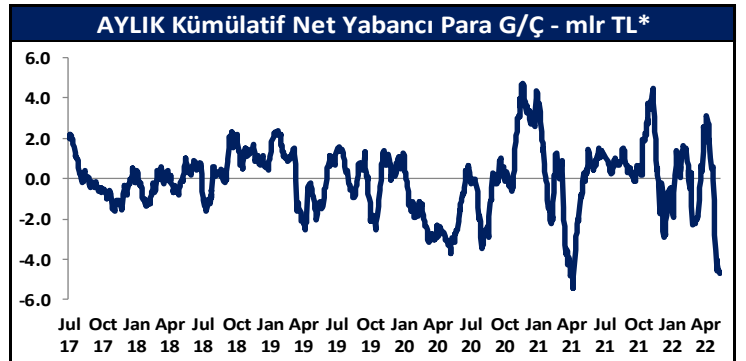
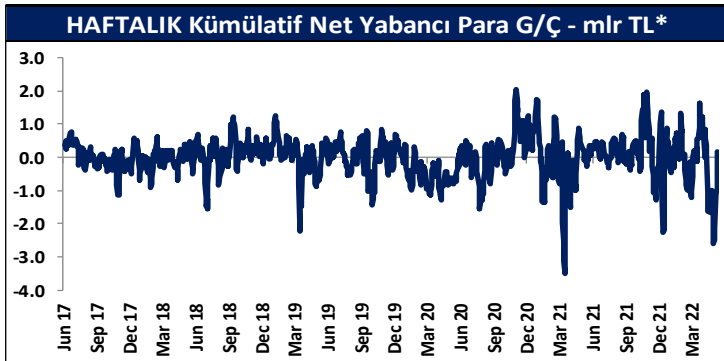
NA/K ve NS/K son güne ait net yabancı alış/satış adedinin ortalama kademede hisse adedine oranı

Haftalık									
Net A-S / Hacim Oranına göre İlk 10									
#	Hisse	NA/H	Net Alış	Değişim	#	Hisse	NS/H	Net Satış	Değişim
	XU030	3.0%	60,665,521	-0.85%					
	XU050	3.2%	81,598,695	1.26%					
	XU100	2.4%	76,490,285	0.00%					
	100-X	-2.1%	-18,286,260						
1	AKSUE	85%	312,135	6.27%	1	LKMNH	-95%	-369,875	-2.82%
2	CCOLA	46%	193,856	0.82%	2	POLTK	-54%	-10,404	-2.60%
3	ARCLK	40%	1,484,922	6.44%	3	LOGO	-52%	-391,453	-2.61%
4	AVOD	33%	4,498,697	-1.61%	4	MNDRS	-34%	-3,899,301	-9.09%
5	DOAS	32%	258,331	3.22%	5	MGROS	-33%	-772,107	-2.89%
6	BIMAS	31%	2,069,777	-2.87%	6	MSAS	-32%	-369,587	-1.09%
7	TOASO	30%	1,278,949	-1.26%	7	ISGYO	-32%	-1,792,519	1.47%
8	PAGYO	29%	30,272	-0.76%	8	PINSU	-31%	-1,518,783	-2.96%
9	SKBNK	28%	41,831,745	7.69%	9	GARAN	-30%	-37,921,743	-5.75%
10	BAGFS	25%	855,363	-1.07%	10	AYEN	-29%	-673,848	-3.38%

NA/H ve NS/H son 1 haftaya ait net yabancı alış/satış adedinin son bir aylık ortalama günlük işlem adedine oranı

Haftalık									
Net A-S / Kademe Oranına göre İlk 10									
#	Hisse	NA/K	Net Alış	Değişim	#	Hisse	NS/K	Net Satış	Değişim
	XU030	3.0%	60,665,521	-0.85%					
	XU050	3.2%	81,598,695	1.26%					
	XU100	2.4%	76,490,285	0.00%					
	100-X	-2.1%	-18,286,260						
1	KNFRT	4094 x	409,400	-6.16%	1	HEKTS	-4379 x	-1,667,264	10.91%
2	ITTFH	1673 x	1,853,195	-11.41%	2	ALKIM	-2261 x	-506,031	-3.11%
3	TOASO	1589 x	1,278,949	-1.26%	3	LOGO	-2091 x	-391,453	-2.61%
4	BIMAS	1375 x	2,069,777	-2.87%	4	SOKM	-1529 x	-2,419,851	-3.69%
5	ARCLK	1065 x	1,484,922	6.44%	5	DERIM	-1262 x	-522,707	5.46%
6	BAGFS	730 x	855,363	-1.07%	6	BUCIM	-567 x	-1,496,108	0.00%
7	FORMT	584 x	408,655	1.39%	7	ALGYO	-482 x	-137,333	0.19%
8	KCHOL	501 x	2,970,843	3.49%	8	AEFES	-439 x	-504,320	-11.24%
9	AKSUE	429 x	312,135	6.27%	9	MAVI	-406 x	-264,569	-1.86%
10	CCOLA	344 x	193,856	0.82%	10	INDES	-262 x	-542,227	-10.22%

NA/K ve NS/K son güne ait net yabancı alış/satış adedinin ortalama kademede hisse adedine oranı



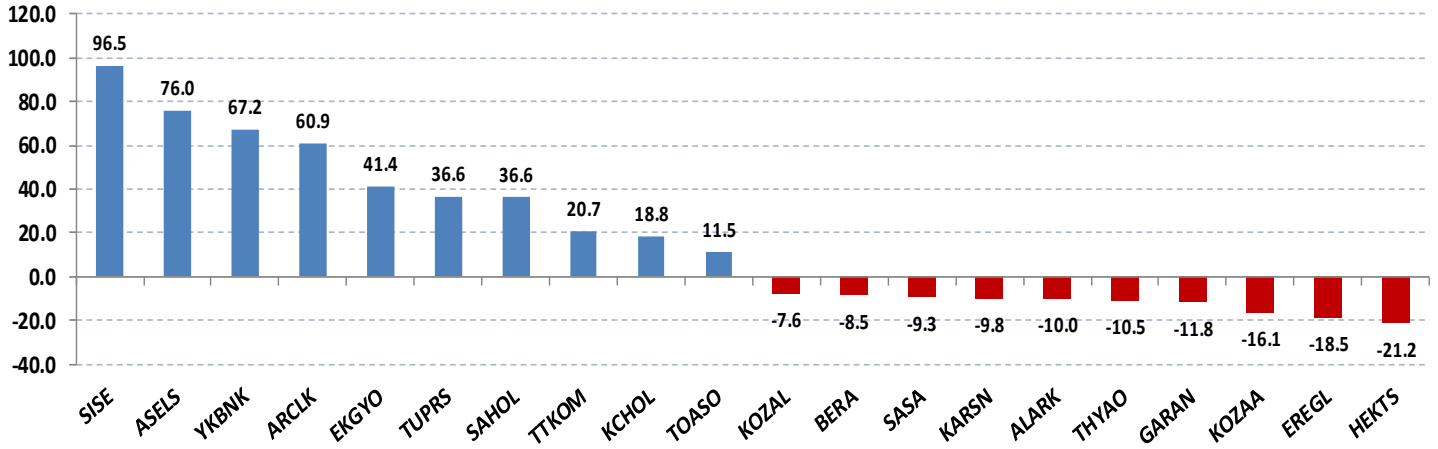
* Haftalık ve aylık net yabancı para girişi / çıkışı tutarları, verileri derlediğimiz kurumların geriye doğru 5 ve 22 işlem gününe ait net alım - satım toplamaları üzerinden hesaplanmaktadır. Veriler, fiyat değişimlerinden arındırılmamış TL bazlı nominal alım - satım toplamalarını göstermektedir.

Tutara Göre İlk ve Son 10 - Günlük							Tutara Göre İlk ve Son 10 - Haftalık								
Günlük - /aa/2022							Haftalık								
Net para girişine göre ilk 10				Net para çıkışına göre ilk 10			Net para girişine göre ilk 10				Net para çıkışına göre ilk 10				
#	Hisse	Adet	Tutar	#	Hisse	Adet	Tutar	#	Hisse	Adet	Tutar	#	Hisse	Adet	Tutar
1	SISE	4,584,811	96,464,417	1	HEKTS	-730,036	-21,229,458	1	BIMAS	2,069,777	164,857,759	1	KRDMD	-10,055,787	-146,110,591
2	ASELS	3,213,951	76,042,084	2	EREGL	-935,742	-18,499,610	2	THYAO	3,583,291	152,863,188	2	TCELL	-3,283,042	-62,771,758
3	YKBNK	14,860,955	67,171,516	3	KOZAA	-529,289	-16,122,141	3	SISE	6,866,000	144,460,630	3	HEKTS	-1,667,264	-48,484,024
4	ARCLK	818,378	60,887,354	4	GARAN	-801,123	-11,816,565	4	YKBNK	30,282,723	136,877,906	4	IPEKE	-1,673,930	-33,260,989
5	EKGYO	15,913,620	41,375,412	5	THYAO	-246,194	-10,502,635	5	KCHOL	2,970,843	118,180,130	5	MGROS	-772,107	-32,119,637
6	TUPRS	146,913	36,640,118	6	ALARK	-358,233	-9,994,697	6	ARCLK	1,484,922	110,478,233	6	SOKM	-2,419,851	-30,320,727
7	SAHOL	1,817,571	36,569,538	7	KARSN	-1,688,120	-9,824,861	7	TUPRS	390,731	97,448,201	7	BERA	-2,509,621	-25,046,015
8	TTKOM	2,255,127	20,702,065	8	SASA	-293,808	-9,307,823	8	TOASO	1,278,949	95,537,510	8	ISGYO	-1,792,519	-24,736,760
9	KCHOL	471,705	18,764,433	9	BERA	-854,206	-8,524,978	9	SAHOL	4,455,154	89,637,694	9	DOHOL	-5,038,543	-18,390,681
10	TOASO	153,817	11,490,113	10	KOZAL	-40,336	-7,554,862	10	SKBNK	41,831,745	52,707,999	10	TAVHL	-374,168	-15,887,182

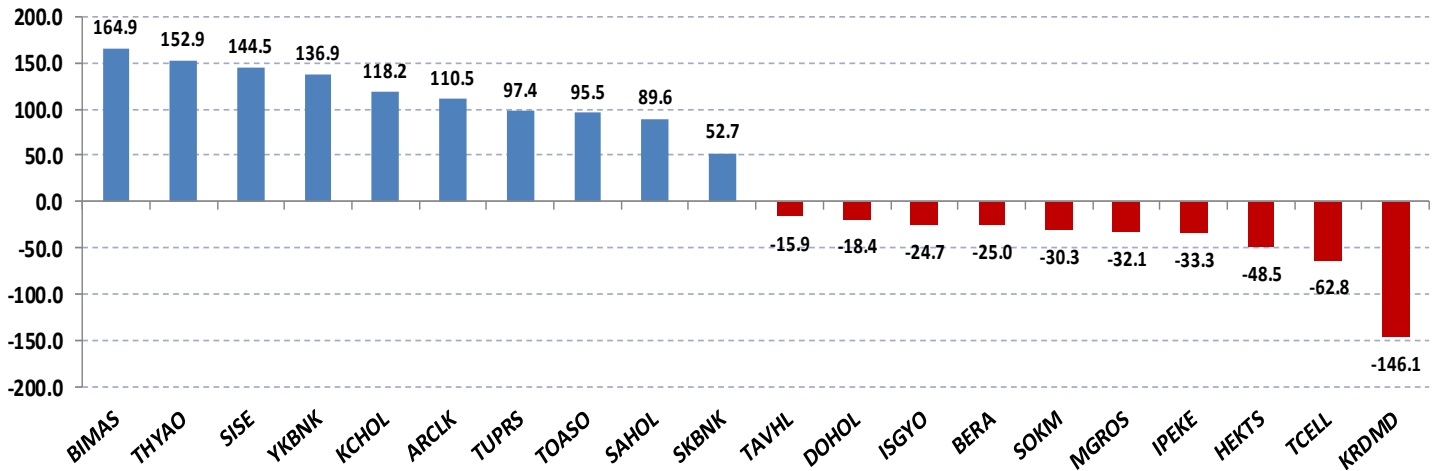
Net parasal büyüklük (tutar) bazında günlük olarak en fazla alınan ve en fazla satılan hisse senetleri

Net parasal büyüklük (tutar) bazında haftalık olarak en fazla alınan ve en fazla satılan hisse senetleri

Günlük net para giriş - çıkışı (milyon TL, ilk ve son 10 hisse)



Haftalık net para giriş - çıkışı (milyon TL, ilk ve son 10 hisse)



Yabancı Kurumların, son 30 günde alım ve satım tarafında ısrarlı olduğu hisselerin göreceli performans incelemesi

Önceki sayfada yer alan şirketlerin, BIST'e görece performansları,

Yatay eksen, hacim kriterine göre net alıcılı ve net satıcılı şirketlerin son 30 gün içinde kaç gün ilk 10'a girdiğini, dikey eksen ise, bu dönemde ilgili hisse senetlerinin Borsa İstanbul'da sergiledikleri göreceli performansı göstermektedir.



Kaynak: Finnet

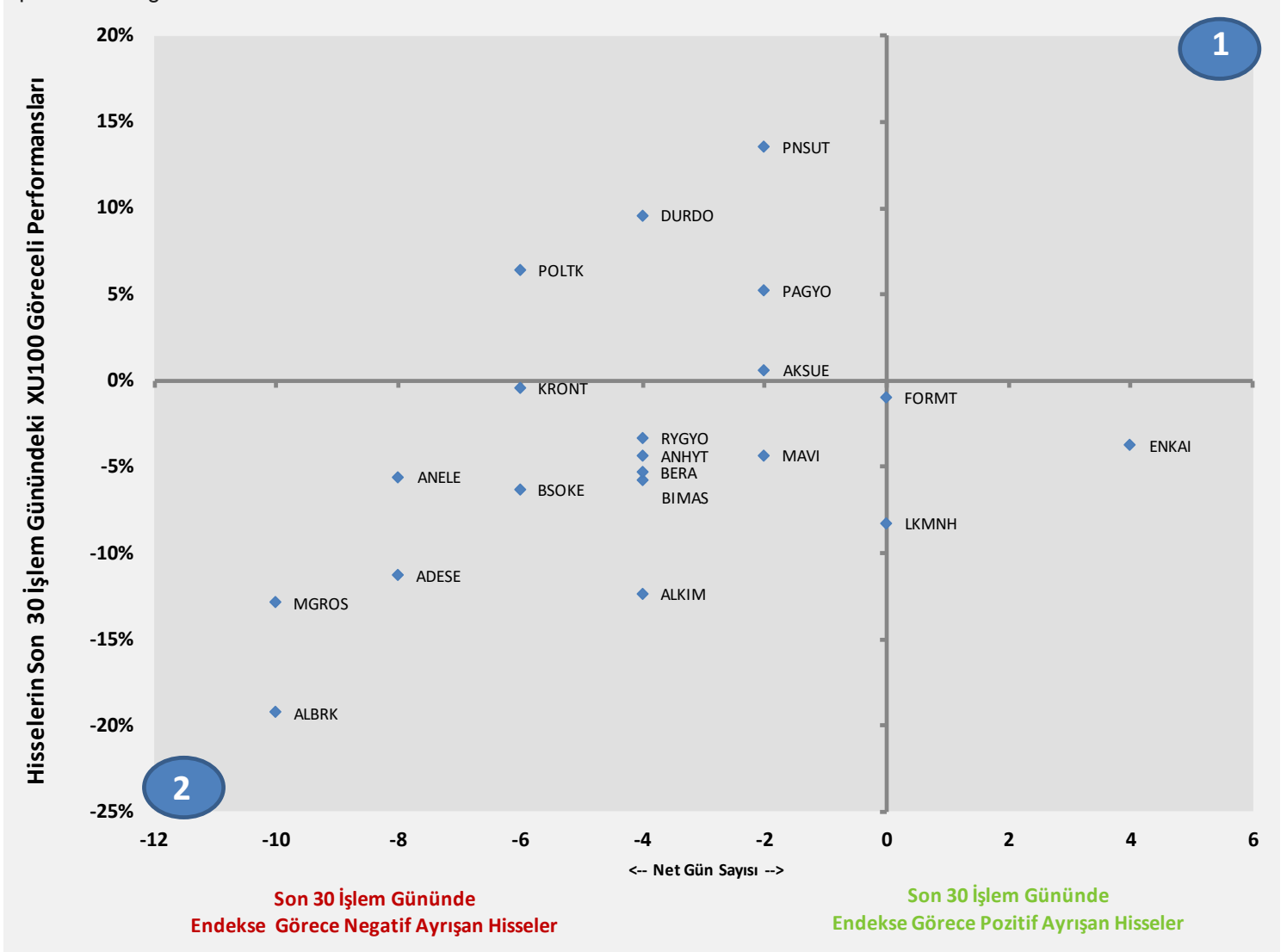
1. Bölge, son 30 işlem gününde yabancıların çoğunlukla net alıcı olduğu hisse senetlerinde kaç gün net alım tarafında kaldıklarını ve bu dönemki hisse senedi göreceli performanslarını,

2. Bölge, son 30 işlem gününde yabancıların çoğunlukla net satıcı olduğu hisse senetlerinde kaç gün net satım tarafında kaldıklarını ve bu dönemki hisse senedi göreceli performanslarını göstermektedir.

Yabancı Kurumların, son 30 günde alım ve satım tarafında ısrarlı olduğu hisseler için güçlülük incelemesi

Yabancıların, net alım ya da net satım tarafında ısrarlı oldukları hisselerin, son 30 gün içinde BIST 100 endeksine görece pozitif ya da negatif ayrışma sayıları (net) ve bu dönemdeki toplam göreceli performansları.

Yatay eksen, son 30 gün içinde yabancıların net alıcı / net satıcı olduğu şirketlerin bu dönemde BIST göreceli pozitif veya negatif ayrıştığı gün sayılarını, Dikey eksen ise bu dönemde ilgili hisse senetlerinin Borsa İstanbul'da sergiledikleri göreceli performansı göstermektedir.



Kaynak: Finnet

1. Bölge, son 30 günde endeks görece pozitif ayrışma gün sayısı yüksek olan hisse senetlerini ve bu dönemki göreceli performanslarını,

2. Bölge, son 30 günde endeks görece negatif ayrışma gün sayısı yüksek olan hisse senetlerini ve bu dönemki göreceli performanslarını göstermektedir.

Yatırım Danışmanlığı ve Bireysel Portföy Yönetimi

Gökçe ARSLAN
Direktör

Özlem ÜNAL
Yönetmen

Tuba ŞAHİN
Yönetmen

Semih Can ÖZER
Uzman

Gizem Tetik ARGİN
Uzman

Semih Özer
Uzman



yrtدانismanligibpy@halkyatirim.com.tr



0(212) 314 81 81

ÇEKİNCE

"Yatırım Danışmanlığı" hizmeti; aracı kurumlar, portföy yönetim şirketleri, mevduat kabul etmeyen bankalar ile müşteri arasında imzalanacak Yatırım Danışmanlığı sözleşmesi çerçevesinde sunulmaktadır. Burada yer alan bilgi, yorum ve tavsiyeleri, kişilerin yerindelik testi ile belirlediği risk seviyeleri dikkate alınarak, Halk Yatırım Yatırım Danışmanlığı ve Araştırma birimi nezdinde güvenilir olduğuna inanılan bilgi kaynaklarından yararlanarak hazırlanmakta ve kişiye özel sunulmaktadır. Verilen bu tavsiyeler mali durumunuz ile risk ve getiri tercihlerinize uygun olmayabilir. Bu nedenle, risk yapınıza uygun olmayan şekilde sadece burada yer alan bilgilere dayanılarak yatırım kararı verilmesi beklentilerinize uygun sonuçlar doğurmayabilir. Size özel olarak tahsis edilen Yatırım Danışmanınız ile irtibata geçmeniz ve mali durumunuz ve risk seviyelerinize uygun kararları birlikte almanız tavsiye edilir.

Veri ve grafikler güvenilirliğine inandığımız güvenilir kaynaklardan derlenmiş olup, yapılan yorumlar sadece HALK YATIRIM MENKUL DEĞERLER A.Ş. Yatırım Danışmanlığı'nın beklentilerini yansıtmaktadır. Bu bilgiler ışığında yapılan ve yapılacak olan ileriye dönük yatırımların sonuçlarından Şirketimiz hiçbir şekilde sorumlu tutulamaz. Ayrıca, Halk Yatırım Menkul Kıymetler A.Ş.'nin yazılı izni olmadıkça içeriği kısmen ya da tamamen üçüncü kişilerce hiç bir şekil ve ortamda yayınlanamaz, iktisap edilemez, alıntı yapılamaz, kullanılamaz. İletti, gönderilen kişiye özel ve münhasırdır. İlave olarak, bu raporun gönderildiği ve yukarıdaki açıklamalarımız doğrultusunda kullanıldığı ülkelerdeki yasal düzenlemelerden kaynaklı tüm talep ve dava haklarımız saklıdır.

Uyarı Notu: Bu e-posta'nın içerdiği bilgiler (ekleri dahil olmak üzere) gizlidir. Onayınız olmaksızın üçüncü kişilere açıklanamaz. Bu mesajın gönderilmek istendiği kişi değilse, lütfen mesajı sisteminizden derhal siliniz. Halk Yatırım Menkul Değerler A.Ş. bu mesajın içerdiği bilgilerin doğruluğu veya eksiksiz olduğu konusunda bir garanti vermemektedir. Bu nedenle bilgilerin ne şekilde olursa olsun, içeriğinden, iletilmesinden, alınmasından, saklanmasından sorumlu değildir. Bu mesajın içeriği yazarına ait olup, Halk Yatırım Menkul Değerler A.Ş.'nin görüşlerini içermeyebilir.