

# YABANCI KURUM İŞLEMLERİ ANALİZİ YATIRIM DANIŞMANLIĞI



 **HALKYATIRIM**

[halkyatirim.com.tr](http://halkyatirim.com.tr) | 444 42 55

# BIST'te Yabancı Kurum İşlemleri Analizi

#Yatırım #BIST #İşlemAnalizi #Analiz #YatırımDanışmanlığı #YabancıKurum #Son30



6 Mayıs 2022

Borsa İstanbul'da ağırlıklı olarak yabancı kurumsal yatırımcı işlemlerine aracılık eden kurumlardan derlediğimiz verilere göre 5 Mayıs tarihinde bu kurumlar toplam 4.842 milyon TL alım 4.636 milyon TL satım ile **"net 206 milyon TL alışı"** gerçekleştirdi. Hacim ve kademelere göre alım tarafında **GSDDE** dikkat çekerken en çok satılan hisselerde ise **ALKIM, PNSUT, AKCNS, AEFES** öne çıkıyor.

Haftalık kümülatif para çıkışı **"net 1.235 milyon TL"** olurken, son bir aylık kümülatif rakamlarda ise **"net 627 milyon TL"** para girişi görüldü.

BIST'te işlem gören şirketlerde gerçekleşen net alım ve net satım miktarlarının ortalama günlük işlem miktarlarına göre sıralı listesini (ilk 10 ve son 10 hisse) aşağıda görebilirsiniz:

BIST'te işlem gören şirketlerde gerçekleşen net alım ve net satım miktarlarının kademelerde bekleyen emir miktarına göre sıralı listesini (ilk 10 ve son 10 hisse) aşağıda görebilirsiniz:

Hacime Göre İlk ve Son 10									
Günlük - /aa/2022									
Net A-S / Hacim Oranına göre İlk 10				Net A-S / Hacim Oranına göre Son 10					
#	Hisse	NA/H	Net Alış	Değişim	#	Hisse	NS/H	Net Satış	Değişim
	XU030	-0.6%	-15,564,268	1.47%					
	XU050	0.7%	25,362,241	1.44%					
	XU100	0.5%	24,684,945	0.00%					
	100-X	1.8%	17,070,139						
1	TLMAN	32%	139,348	3.57%	1	AYEN	-49%	-488,830	-4.47%
2	MAALT	32%	19,167	2.39%	2	ALKIM	-22%	-443,307	8.07%
3	AVOD	29%	3,591,344	2.70%	3	ENJSA	-19%	-1,994,109	0.64%
4	TMPOL	26%	136,131	6.34%	4	YGGYO	-19%	-21,093	-0.09%
5	BURCE	23%	33,866	4.55%	5	PNSUT	-18%	-113,798	7.43%
6	ALKA	23%	174,623	9.94%	6	AKCNS	-15%	-58,855	0.00%
7	DMSAS	21%	240,552	3.35%	7	ANSGR	-15%	-282,595	0.81%
8	TUCLK	19%	295,355	4.26%	8	AEFES	-14%	-546,991	3.65%
9	GSDDE	18%	1,118,705	5.67%	9	SANKO	-13%	-263,833	6.48%
10	BNTAS	17%	917,905	9.88%	10	MNDRS	-10%	-668,621	6.84%

NA/H ve NS/H son güne ait net yabancı alış/satış adedinin son bir aylık ortalama günlük işlem adedine oranı

Kademelere Göre İlk ve Son 10									
Günlük - /aa/2022									
Net A-S / Kademe Oranına göre İlk 10				Net A-S / Kademe Oranına göre Son 10					
#	Hisse	NA/K	Net Alış	Değişim	#	Hisse	NS/K	Net Satış	Değişim
	XU030	-0.6%	-15,564,268	1.47%					
	XU050	0.7%	25,362,241	1.44%					
	XU100	0.5%	24,684,945	0.00%					
	100-X	1.8%	17,070,139						
1	HEKTS	3719 x	1,415,998	6.21%	1	ALKIM	-1981 x	-443,307	8.07%
2	ITTFH	500 x	553,585	2.90%	2	KNFRT	-1919 x	-191,936	9.14%
3	SOKM	407 x	644,964	2.76%	3	AEFES	-477 x	-546,991	3.65%
4	TKFEN	324 x	685,462	4.83%	4	LOGO	-209 x	-39,180	1.51%
5	KOZAL	302 x	522,432	3.19%	5	KCHOL	-202 x	-1,200,228	-0.60%
6	TOASO	241 x	194,262	3.24%	6	KLMSN	-141 x	-92,037	1.94%
7	FROTO	197 x	69,825	0.00%	7	ARCLK	-126 x	-175,057	0.74%
8	INDES	178 x	367,062	2.75%	8	PNSUT	-124 x	-113,798	7.43%
9	PEKGY	162 x	1,040,806	2.42%	9	IHGZT	-123 x	-811,125	1.47%
10	GSDDE	160 x	1,118,705	5.67%	10	AKCNS	-114 x	-58,855	0.00%

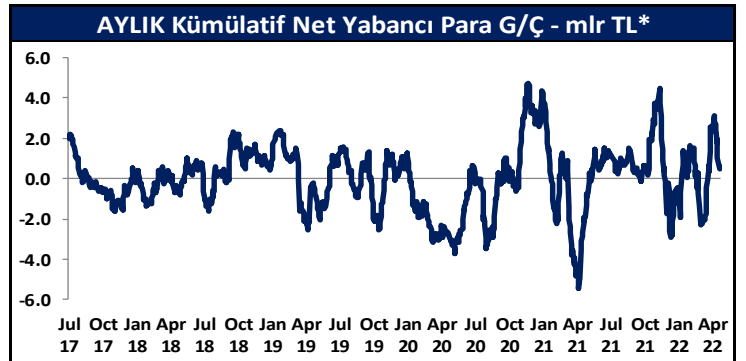
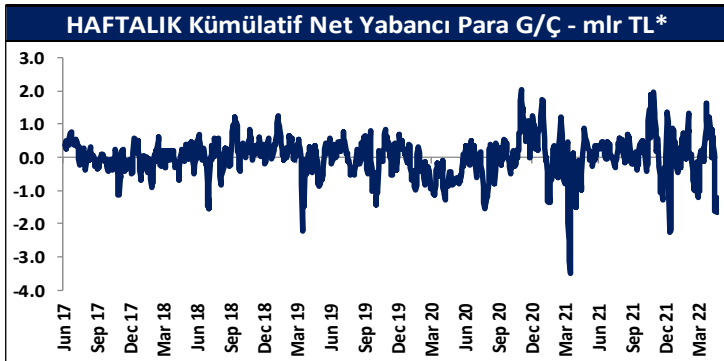
NA/K ve NS/K son güne ait net yabancı alış/satış adedinin ortalama kademede hisse adedine oranı

Haftalık									
Net A-S / Hacim Oranına göre İlk 10				Net A-S / Hacim Oranına göre Son 10					
#	Hisse	NA/H	Net Alış	Değişim	#	Hisse	NS/H	Net Satış	Değişim
	XU030	-3.4%	-89,689,358	1.38%					
	XU050	-2.1%	-81,264,957	1.43%					
	XU100	-2.0%	-90,333,669	0.00%					
	100-X	0.2%	1,860,253						
1	AVOD	49%	6,199,846	2.70%	1	AYEN	-61%	-611,662	-3.88%
2	ALKA	48%	364,787	7.79%	2	ANSGR	-37%	-724,182	1.97%
3	MAALT	38%	23,208	2.62%	3	PNSUT	-33%	-209,633	2.13%
4	BOSSA	36%	136,922	3.36%	4	MGROS	-29%	-826,419	1.29%
5	INDES	34%	1,727,335	6.14%	5	ANELE	-29%	-1,139,901	4.55%
6	TLMAN	31%	135,642	6.10%	6	TCELL	-27%	-4,271,670	-7.79%
7	BURCE	27%	38,657	4.69%	7	MAVI	-26%	-156,106	2.64%
8	TMPOL	23%	118,484	9.69%	8	VAKKO	-26%	-478,641	6.46%
9	GSDDE	21%	1,306,136	7.97%	9	EREGL	-24%	-11,611,983	0.00%
10	KRONT	21%	52,777	8.26%	10	POLHO	-21%	-2,744,561	5.85%

NA/H ve NS/H son 1 haftaya ait net yabancı alış/satış adedinin son bir aylık ortalama günlük işlem adedine oranı

Haftalık									
Net A-S / Kademe Oranına göre İlk 10				Net A-S / Kademe Oranına göre Son 10					
#	Hisse	NA/K	Net Alış	Değişim	#	Hisse	NS/K	Net Satış	Değişim
	XU030	-3.4%	-89,689,358	1.38%					
	XU050	-2.1%	-81,264,957	1.43%					
	XU100	-2.0%	-90,333,669	0.00%					
	100-X	0.2%	1,860,253						
1	HEKTS	3402 x	1,295,207	7.96%	1	ALKIM	-1355 x	-303,258	10.25%
2	TOASO	1421 x	1,143,492	4.10%	2	ASELS	-942 x	-11,442,368	-0.40%
3	INDES	835 x	1,727,335	6.14%	3	GLYHO	-823 x	-6,700,283	-1.02%
4	VESBE	611 x	365,000	5.22%	4	AEFES	-623 x	-714,657	3.58%
5	KNFRT	490 x	49,030	19.87%	5	TAVHL	-542 x	-879,241	3.63%
6	FROTO	470 x	166,823	0.00%	6	KLMSN	-502 x	-327,984	2.60%
7	BUCIM	424 x	1,119,970	14.80%	7	BIMAS	-473 x	-711,887	1.37%
8	ITTFH	332 x	367,344	2.90%	8	ARCLK	-417 x	-581,716	1.12%
9	TKFEN	272 x	576,766	-1.81%	9	PGSUS	-416 x	-294,892	-0.15%
10	GSDDE	187 x	1,306,136	7.97%	10	ALGYO	-402 x	-114,440	4.33%

NA/K ve NS/K son güne ait net yabancı alış/satış adedinin ortalama kademede hisse adedine oranı



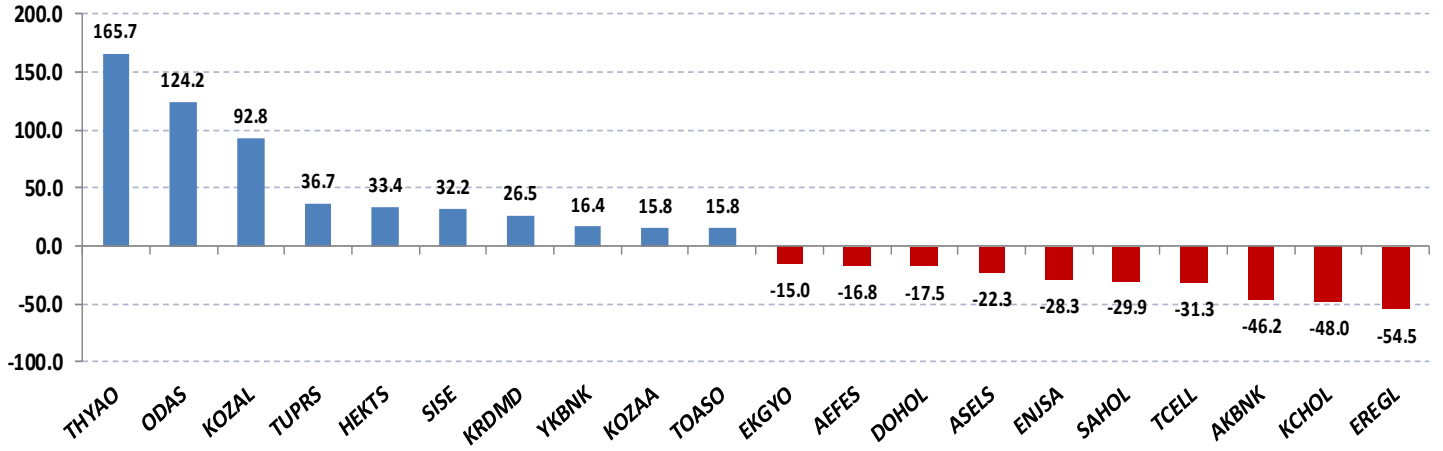
\* Haftalık ve aylık net yabancı para girişi / çıkışı tutarları, verileri derlediğimiz kurumların geriye doğru 5 ve 22 işlem gününe ait net alım - satım toplamaları üzerinden hesaplanmaktadır. Veriler, fiyat değişimlerinden arındırılmamış TL bazlı nominal alım - satım toplamalarını göstermektedir.

Tutara Göre İlk ve Son 10 - Günlük							Tutara Göre İlk ve Son 10 - Haftalık								
Günlük - /aa/2022							Haftalık								
Net para girişine göre ilk 10			Net para çıkışına göre ilk 10				Net para girişine göre ilk 10			Net para çıkışına göre ilk 10					
#	Hisse	Adet	Tutar	#	Hisse	Adet	Tutar	#	Hisse	Adet	Tutar	#	Hisse	Adet	Tutar
1	THYAO	3,881,773	165,674,064	1	EREGL	-2,758,471	-54,534,963	1	THYAO	9,308,883	397,303,143	1	ASELS	-11,442,368	-282,168,787
2	ODAS	46,685,194	124,182,615	2	KCHOL	-1,200,228	-47,961,113	2	ODAS	40,678,516	108,204,851	2	EREGL	-11,611,983	-229,568,896
3	KOZAL	522,432	92,836,188	3	AKBNK	-5,258,883	-46,172,993	3	SISE	5,161,354	97,085,065	3	YKBNK	-26,800,211	-129,713,022
4	TUPRS	149,441	36,657,756	4	TCELL	-1,467,727	-31,262,590	4	TOASO	1,143,492	92,851,536	4	AKBNK	-14,140,939	-124,157,448
5	HEKTS	1,415,998	33,417,554	5	SAHOL	-1,474,706	-29,877,545	5	KOZAL	241,076	42,839,141	5	SAHOL	-5,936,085	-120,265,075
6	SISE	1,710,075	32,166,519	6	ENJSA	-1,994,109	-28,276,466	6	HEKTS	1,295,207	30,566,885	6	GARAN	-6,600,520	-98,875,783
7	KRDMD	1,690,645	26,475,504	7	ASELS	-902,425	-22,253,806	7	TTKOM	2,839,972	28,626,920	7	TCELL	-4,271,670	-90,986,576
8	YKBNK	3,387,228	16,394,185	8	DOHOL	-4,992,149	-17,522,441	8	KOZAA	762,988	24,797,122	8	KRDMD	-4,538,779	-71,077,284
9	KOZAA	487,260	15,835,964	9	AEFES	-546,991	-16,781,674	9	INDES	1,727,335	16,116,033	9	KCHOL	-1,594,391	-63,711,874
10	TOASO	194,262	15,774,062	10	EKGYO	-5,523,482	-14,968,636	10	TKFEN	576,766	11,881,379	10	BIMAS	-711,887	-60,581,602

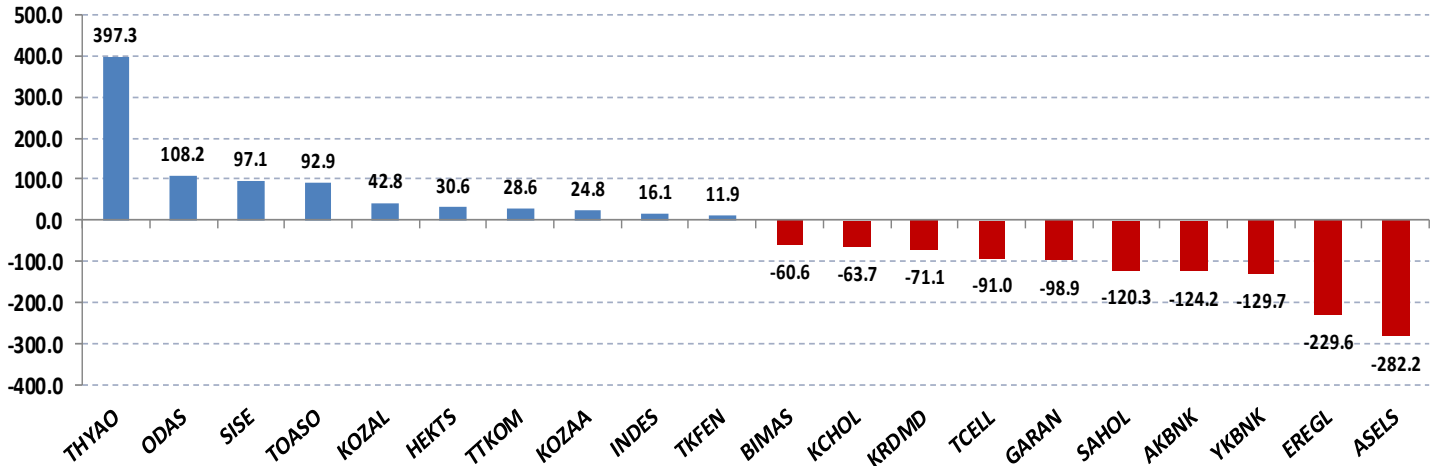
Net parasal büyüklük (tutar) bazında günlük olarak en fazla alınan ve en fazla satılan hisse senetleri

Net parasal büyüklük (tutar) bazında haftalık olarak en fazla alınan ve en fazla satılan hisse senetleri

## Günlük net para giriş - çıkışı (milyon TL, ilk ve son 10 hisse)



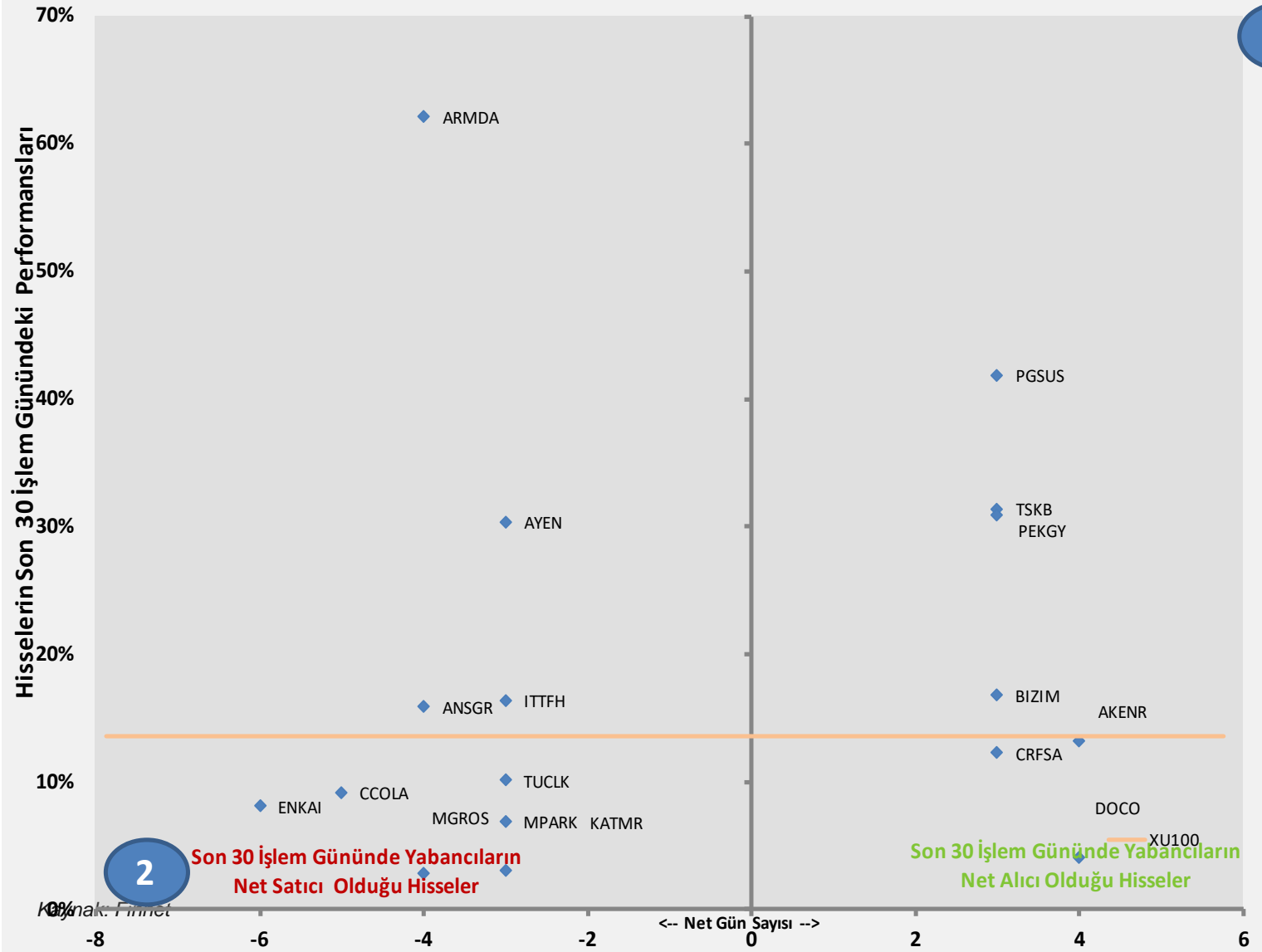
## Haftalık net para giriş - çıkışı (milyon TL, ilk ve son 10 hisse)



## Yabancı Kurumların, son 30 günde alım ve satım tarafında ısrarlı olduğu hisseler

Aşağıdaki grafikte, Borsa İstanbul'da ağırlıklı olarak yabancı kurumsal yatırımcı işlemlerine aracılık eden kurumların son 30 işlem gününde ısrarlı şekilde net alım veya net satım tarafında yer aldığı şirketler görülmektedir.

Yatay eksen, hacim kriterine göre net alıcılı ve net satıcılı şirketlerin son 30 gün içinde kaç gün ilk 10'a girdiğini, dikey eksen ise, bu dönemde ilgili hisse senetlerinin Borsa İstanbul'da sergiledikleri performansı göstermektedir.



1. Bölge, son 30 işlem gününde yabancıların çoğunlukla net alıcı olduğu hisse senetlerinde kaç gün net alım tarafında kaldıklarını ve bu dönemki hisse senedi göreceli performanslarını,

2. Bölge, son 30 işlem gününde yabancıların çoğunlukla net satıcı olduğu hisse senetlerinde kaç gün net satım tarafında kaldıklarını ve bu dönemki hisse senedi göreceli performanslarını göstermektedir.

## Yabancı Kurumların, son 30 günde alım ve satım tarafında ısrarlı olduğu hisselerin göreceli performans incelemesi

Önceki sayfada yer alan şirketlerin, BIST'e görece performansları,

Yatay eksen, hacim kriterine göre net alıcılı ve net satıcılı şirketlerin son 30 gün içinde kaç gün ilk 10'a girdiğini, dikey eksen ise, bu dönemde ilgili hisse senetlerinin Borsa İstanbul'da sergiledikleri göreceli performansı göstermektedir.



Kaynak: Finnet

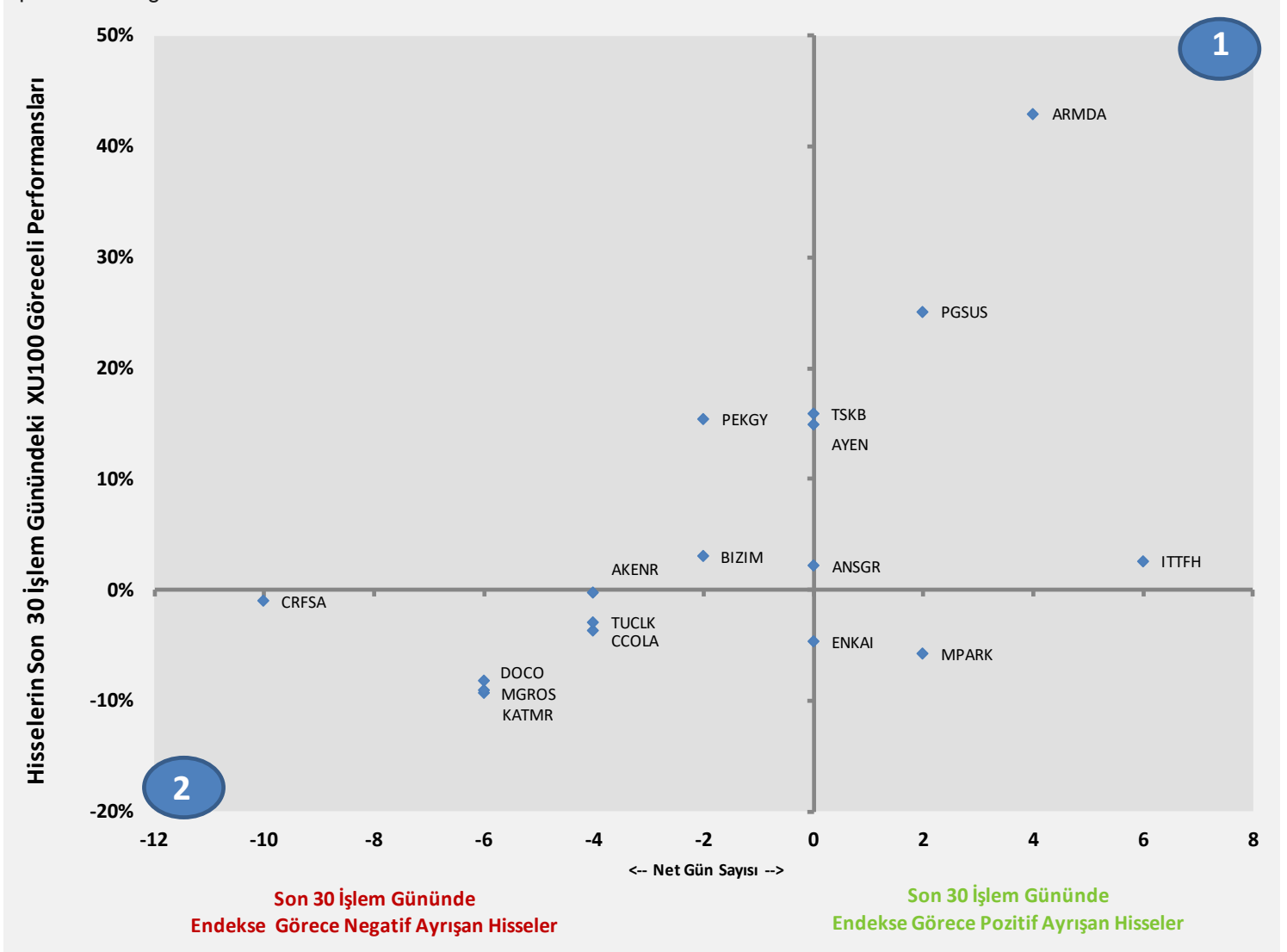
1. Bölge, son 30 işlem gününde yabancıların çoğunlukla net alıcı olduğu hisse senetlerinde kaç gün net alım tarafında kaldıklarını ve bu dönemki hisse senedi göreceli performanslarını,

2. Bölge, son 30 işlem gününde yabancıların çoğunlukla net satıcı olduğu hisse senetlerinde kaç gün net satım tarafında kaldıklarını ve bu dönemki hisse senedi göreceli performanslarını göstermektedir.

## Yabancı Kurumların, son 30 günde alım ve satım tarafında ısrarlı olduğu hisseler için güçlülük incelemesi

Yabancıların, net alım ya da net satım tarafında ısrarlı oldukları hisselerin, son 30 gün içinde BIST 100 endeksine görece pozitif ya da negatif ayrışma sayıları (net) ve bu dönemdeki toplam göreceli performansları.

Yatay eksen, son 30 gün içinde yabancıların net alıcı / net satıcı olduğu şirketlerin bu dönemde BIST göreceli pozitif veya negatif ayrıştığı gün sayılarını, Dikey eksen ise bu dönemde ilgili hisse senetlerinin Borsa İstanbul'da sergiledikleri göreceli performansı göstermektedir.



Kaynak: Finnet

1. Bölge, son 30 günde endeks görece pozitif ayrışma gün sayısı yüksek olan hisse senetlerini ve bu dönemki göreceli performanslarını,

2. Bölge, son 30 günde endeks görece negatif ayrışma gün sayısı yüksek olan hisse senetlerini ve bu dönemki göreceli performanslarını göstermektedir.

## Yatırım Danışmanlığı ve Bireysel Portföy Yönetimi

**Gökçe ARSLAN**  
Direktör

**Özlem ÜNAL**  
Yönetmen

**Tuba ŞAHİN**  
Yönetmen

**Semih Can ÖZER**  
Uzman

**Gizem Tetik ARGİN**  
Uzman

**Semih Özer**  
Uzman



[yrtedanismanligibpy@halkyatirim.com.tr](mailto:yrtedanismanligibpy@halkyatirim.com.tr)



0(212) 314 81 81

### ÇEKİNCE

"Yatırım Danışmanlığı" hizmeti; aracı kurumlar, portföy yönetim şirketleri, mevduat kabul etmeyen bankalar ile müşteri arasında imzalanacak Yatırım Danışmanlığı sözleşmesi çerçevesinde sunulmaktadır. Burada yer alan bilgi, yorum ve tavsiyeleri, kişilerin yerindelik testi ile belirlediği risk seviyeleri dikkate alınarak, Halk Yatırım Yatırım Danışmanlığı ve Araştırma birimi nezdinde güvenilir olduğuna inanılan bilgi kaynaklarından yararlanarak hazırlanmakta ve kişiye özel sunulmaktadır. Verilen bu tavsiyeler mali durumunuz ile risk ve getiri tercihlerinize uygun olmayabilir. Bu nedenle, risk yapınıza uygun olmayan şekilde sadece burada yer alan bilgilere dayanılarak yatırım kararı verilmesi beklentilerinize uygun sonuçlar doğurmayabilir. Size özel olarak tahsis edilen Yatırım Danışmanınız ile irtibata geçmeniz ve mali durumunuz ve risk seviyelerinize uygun kararları birlikte almanız tavsiye edilir.

Veri ve grafikler güvenilirliğine inandığımız güvenilir kaynaklardan derlenmiş olup, yapılan yorumlar sadece HALK YATIRIM MENKUL DEĞERLER A.Ş. Yatırım Danışmanlığı'nın beklentilerini yansıtmaktadır. Bu bilgiler ışığında yapılan ve yapılacak olan ileriye dönük yatırımların sonuçlarından Şirketimiz hiçbir şekilde sorumlu tutulamaz. Ayrıca, Halk Yatırım Menkul Kıymetler A.Ş.'nin yazılı izni olmadıkça içeriği kısmen ya da tamamen üçüncü kişilerce hiç bir şekil ve ortamda yayınlanamaz, iktisap edilemez, alıntı yapılamaz, kullanılamaz. İlet, gönderilen kişiye özel ve münhasırdır. İlave olarak, bu raporun gönderildiği ve yukarıdaki açıklamalarımız doğrultusunda kullanıldığı ülkelerdeki yasal düzenlemelerden kaynaklı tüm talep ve dava haklarımız saklıdır.

Uyarı Notu: Bu e-posta'nın içerdiği bilgiler (ekleri dahil olmak üzere) gizlidir. Onayınız olmaksızın üçüncü kişilere açıklanamaz. Bu mesajın gönderilmek istendiği kişi değilseniz, lütfen mesajı sisteminizden derhal siliniz. Halk Yatırım Menkul Değerler A.Ş. bu mesajın içerdiği bilgilerin doğruluğu veya eksiksiz olduğu konusunda bir garanti vermemektedir. Bu nedenle bilgilerin ne şekilde olursa olsun, içeriğinden, iletilmesinden, alınmasından, saklanmasından sorumlu değildir. Bu mesajın içeriği yazarına ait olup, Halk Yatırım Menkul Değerler A.Ş.'nin görüşlerini içermeyebilir.