

YABANCI KURUM İŞLEMLERİ ANALİZİ YATIRIM DANIŞMANLIĞI



 **HALKYATIRIM**

halkyatirim.com.tr | 444 42 55

BIST'te Yabancı Kurum İşlemleri Analizi

#Yatırım #BIST #İşlemAnalizi #Analiz #YatırımDanışmanlığı #YabancıKurum #Son30



13 Nisan 2022

Borsa İstanbul'da ağırlıklı olarak yabancı kurumsal yatırımcı işlemlerine aracılık eden kurumlardan derlediğimiz verilere göre 12 Nisan tarihinde bu kurumlar toplam 7.731 milyon TL alım 8.150 milyon TL satım ile **"net 419 milyon TL satış"** gerçekleştirdi. Hacim ve kademelere göre alım tarafında dikkat çeken bir senet bulunmazken en çok satılan hisselerde ise **ACSEL** öne çıkıyor.

Haftalık kümülatif para girişi **"net 607 milyon TL"** olurken, son bir aylık kümülatif rakamlarda ise **"net 2.484 milyon TL"** para girişi görülüyor.

BIST'te işlem gören şirketlerde gerçekleşen net alım ve net satım miktarlarının ortalama günlük işlem miktarlarına göre sıralı listesini (ilk 10 ve son 10 hisse) aşağıda görebilirsiniz:

BIST'te işlem gören şirketlerde gerçekleşen net alım ve net satım miktarlarının kademelerde bekleyen emir miktarına göre sıralı listesini (ilk 10 ve son 10 hisse) aşağıda görebilirsiniz:

Hacime Göre İlk ve Son 10									
Günlük - /aa/2022									
Net A-S / Hacim Oranına göre İlk 10					Net A-S / Hacim Oranına göre Son 10				
#	Hisse	NA/H	Net Alış	Değişim	#	Hisse	NS/H	Net Satış	Değişim
	XU030	-3.1%	-67,275,445	0.68%					
	XU050	-1.5%	-44,550,824	0.67%					
	XU100	-1.1%	-39,464,709	0.00%					
	100-X	0.4%	3,730,675						
1	CUSAN	26%	228,375	0.50%	1	TLMAN	-29%	-115,302	1.30%
2	NUHCM	24%	26,896	3.59%	2	ACSEL	-22%	-252,836	-9.16%
3	AKSUE	24%	83,749	1.39%	3	BTCIM	-21%	-162,343	1.47%
4	TMPOL	23%	78,043	0.41%	4	TRGYO	-17%	-2,167,594	-0.58%
5	IEYHO	23%	6,924,639	1.11%	5	LKMNH	-15%	-52,278	-1.70%
6	DYOBY	23%	278,526	0.48%	6	ISMEN	-15%	-487,032	-1.84%
7	BMSAS	22%	217,319	0.97%	7	ESCOM	-15%	-258,642	9.90%
8	DIZIM	19%	169,410	3.45%	8	DOHOL	-14%	-26,291,969	0.00%
9	PAGYO	18%	62,554	1.61%	9	ISCTR	-13%	-7,098,922	0.00%
10	EGSER	17%	247,300	3.12%	10	PETUN	-13%	-99,084	5.81%

NA/H ve NS/H son güne ait net yabancı alış/satış adedinin son bir aylık ortalama günlük işlem adedine oranı

Kademelere Göre İlk ve Son 10									
Günlük - /aa/2022									
Net A-S / Kademe Oranına göre İlk 10					Net A-S / Kademe Oranına göre Son 10				
#	Hisse	NA/K	Net Alış	Değişim	#	Hisse	NS/K	Net Satış	Değişim
	XU030	-3.1%	-67,275,445	0.68%					
	XU050	-1.5%	-44,550,824	0.67%					
	XU100	-1.1%	-39,464,709	0.00%					
	100-X	0.4%	3,730,675						
1	KNFRT	893 x	89,270	-1.52%	1	TKFEN	-623 x	-1,319,452	1.58%
2	VESBE	622 x	371,511	6.32%	2	HEKTS	-584 x	-222,485	0.93%
3	LOGO	583 x	109,085	0.79%	3	TOASO	-413 x	-332,663	-0.37%
4	ALKIM	544 x	121,738	0.82%	4	ITTFH	-243 x	-269,659	-0.65%
5	DERIM	413 x	170,882	-0.88%	5	KCHOL	-218 x	-1,293,658	-0.89%
6	BIMAS	294 x	441,920	0.60%	6	ULKER	-216 x	-273,330	1.28%
7	ARCLK	253 x	353,289	1.82%	7	PGSUS	-191 x	-135,067	4.60%
8	KARTN	184 x	18,391	0.26%	8	FROTO	-170 x	-60,412	0.00%
9	OTKAR	163 x	30,861	-0.82%	9	AEFES	-161 x	-184,551	0.62%
10	MAVI	142 x	92,574	3.03%	10	ACSEL	-157 x	-252,836	-9.16%

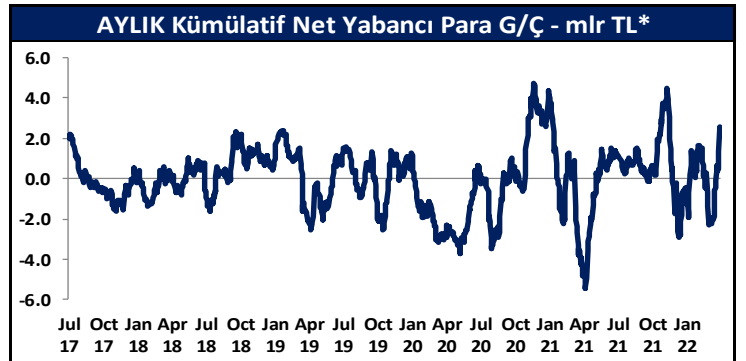
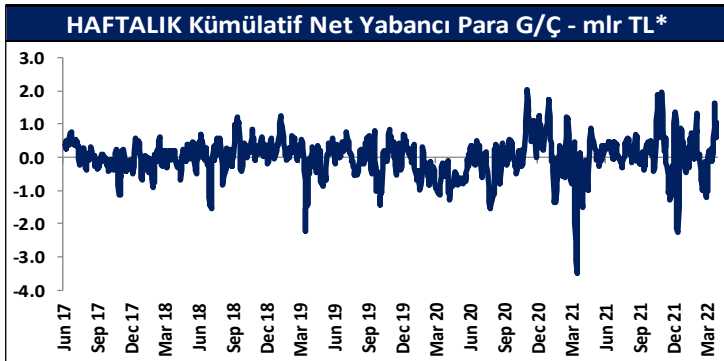
NA/K ve NS/K son güne ait net yabancı alış/satış adedinin ortalama kademede hisse adedine oranı

Haftalık									
Net A-S / Hacim Oranına göre İlk 10					Net A-S / Hacim Oranına göre Son 10				
#	Hisse	NA/H	Net Alış	Değişim	#	Hisse	NS/H	Net Satış	Değişim
	XU030	1.5%	32,232,494	6.17%					
	XU050	0.9%	25,196,321	5.93%					
	XU100	1.6%	58,448,927	0.00%					
	100-X	6.3%	55,186,563						
1	PNSUT	54%	313,183	7.14%	1	ARMDA	-70%	-31,302	18.74%
2	YUNSA	53%	513,163	6.38%	2	CCOLA	-68%	-607,832	1.71%
3	RYSAS	52%	980,565	4.30%	3	MPARK	-66%	-336,169	7.11%
4	RYGYO	48%	1,497,812	6.84%	4	ANSGR	-51%	-805,551	8.91%
5	BIMAS	46%	2,599,159	2.50%	5	DURDO	-45%	-163,697	14.99%
6	OZGYO	44%	6,750,749	8.06%	6	LKMNH	-44%	-148,295	-1.94%
7	NUHCM	43%	48,382	7.21%	7	ENKAI	-42%	-2,291,479	-0.12%
8	VAKFN	43%	4,757,088	5.44%	8	LINK	-39%	-114,176	1.17%
9	ANELE	39%	1,498,433	2.15%	9	BTCIM	-39%	-292,763	19.45%
10	SOKM	38%	3,428,963	7.36%	10	DITAS	-36%	-127,856	18.99%

NA/H ve NS/H son 1 haftaya ait net yabancı alış/satış adedinin son bir aylık ortalama günlük işlem adedine oranı

Haftalık									
Net A-S / Kademe Oranına göre İlk 10					Net A-S / Kademe Oranına göre Son 10				
#	Hisse	NA/K	Net Alış	Değişim	#	Hisse	NS/K	Net Satış	Değişim
	XU030	1.5%	32,232,494	6.17%					
	XU050	0.9%	25,196,321	5.93%					
	XU100	1.6%	58,448,927	0.00%					
	100-X	6.3%	55,186,563						
1	KNFRT	5868 x	586,804	1.57%	1	TOASO	-2399 x	-1,930,007	-1.40%
2	SOKM	2166 x	3,428,963	7.36%	2	HEKTS	-2340 x	-891,066	18.13%
3	ITTFH	2017 x	2,234,285	4.79%	3	BUCIM	-1780 x	-4,701,677	4.09%
4	BIMAS	1727 x	2,599,159	2.50%	4	TKFEN	-1759 x	-3,725,103	6.75%
5	ALGYO	1166 x	332,345	9.00%	5	FROTO	-1536 x	-545,300	0.00%
6	GLYHO	1121 x	9,132,351	4.41%	6	CCOLA	-1078 x	-607,832	1.71%
7	TAVHL	1076 x	1,744,577	4.83%	7	ULKER	-371 x	-469,384	3.69%
8	LOGO	730 x	136,608	-0.58%	8	DERIM	-329 x	-136,168	-4.66%
9	ALKIM	634 x	141,950	0.65%	9	ENKAI	-306 x	-2,291,479	-0.12%
10	FORMT	560 x	392,056	24.22%	10	KOZAL	-277 x	-479,396	1.67%

NA/K ve NS/K son güne ait net yabancı alış/satış adedinin ortalama kademede hisse adedine oranı



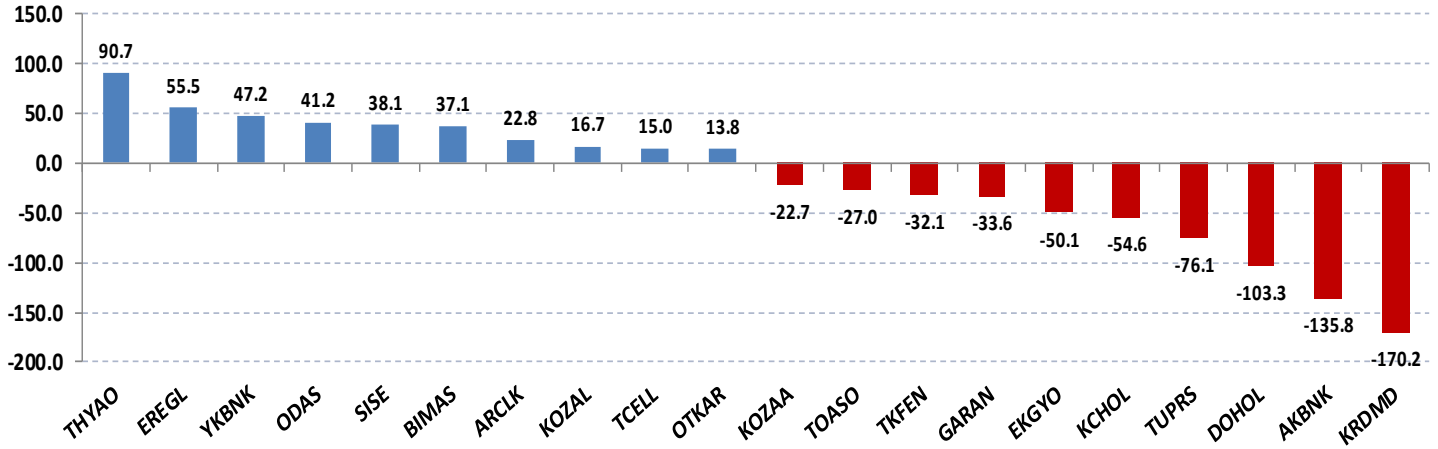
* Haftalık ve aylık net yabancı para girişi / çıkışı tutarları, verileri derlediğimiz kurumların geriye doğru 5 ve 22 işlem gününe ait net alım – satım toplamı üzerinden hesaplanmaktadır. Veriler, fiyat değişimlerinden arındırılmamış TL bazlı nominal alım – satım toplamlarını göstermektedir.

Tutara Göre İlk ve Son 10 - Günlük							Tutara Göre İlk ve Son 10 - Haftalık								
Günlük - /aa/2022							Haftalık								
Net para girişine göre ilk 10			Net para çıkışına göre ilk 10				Net para girişine göre ilk 10			Net para çıkışına göre ilk 10					
#	Hisse	Adet	Tutar	#	Hisse	Adet	Tutar	#	Hisse	Adet	Tutar	#	Hisse	Adet	Tutar
1	THYAO	2,435,665	90,704,167	1	KRDMD	-10,588,605	-170,158,877	1	BIMAS	2,599,159	218,329,347	1	TOASO	-1,930,007	-156,716,558
2	EREGL	2,807,637	55,506,979	2	AKBNK	-14,908,796	-135,819,136	2	YKBNK	41,857,173	216,820,155	2	THYAO	-3,217,471	-119,818,637
3	YKBNK	9,111,479	47,197,460	3	DOHOL	-26,291,969	-103,327,440	3	SAHOL	5,909,313	128,823,020	3	TKFEN	-3,725,103	-90,743,498
4	ODAS	18,138,479	41,174,348	4	TUPRS	-300,338	-76,075,525	4	SISE	5,248,337	90,638,776	4	KOZAL	-479,396	-76,080,116
5	SISE	2,204,826	38,077,346	5	KCHOL	-1,293,658	-54,618,244	5	TAVHL	1,744,577	76,517,145	5	CCOLA	-607,832	-72,514,351
6	BIMAS	441,920	37,121,262	6	EKGYO	-18,411,832	-50,080,183	6	ASELS	2,716,223	75,511,012	6	KOZAA	-2,398,041	-69,111,546
7	ARCLK	353,289	22,769,502	7	GARAN	-2,445,781	-33,580,572	7	TUPRS	276,742	70,098,665	7	EKGYO	-21,107,828	-57,413,292
8	KOZAL	104,982	16,660,652	8	TKFEN	-1,319,452	-32,141,850	8	KRDMD	3,811,198	61,245,955	8	AKBNK	-5,442,903	-49,584,850
9	TCELL	669,966	14,953,646	9	TOASO	-332,663	-27,012,254	9	EREGL	2,648,892	52,368,602	9	ODAS	-17,557,181	-39,854,801
10	OTKAR	30,861	13,822,581	10	KOZAA	-787,788	-22,704,038	10	SOKM	3,428,963	45,502,337	10	ENKAI	-2,291,479	-37,305,285

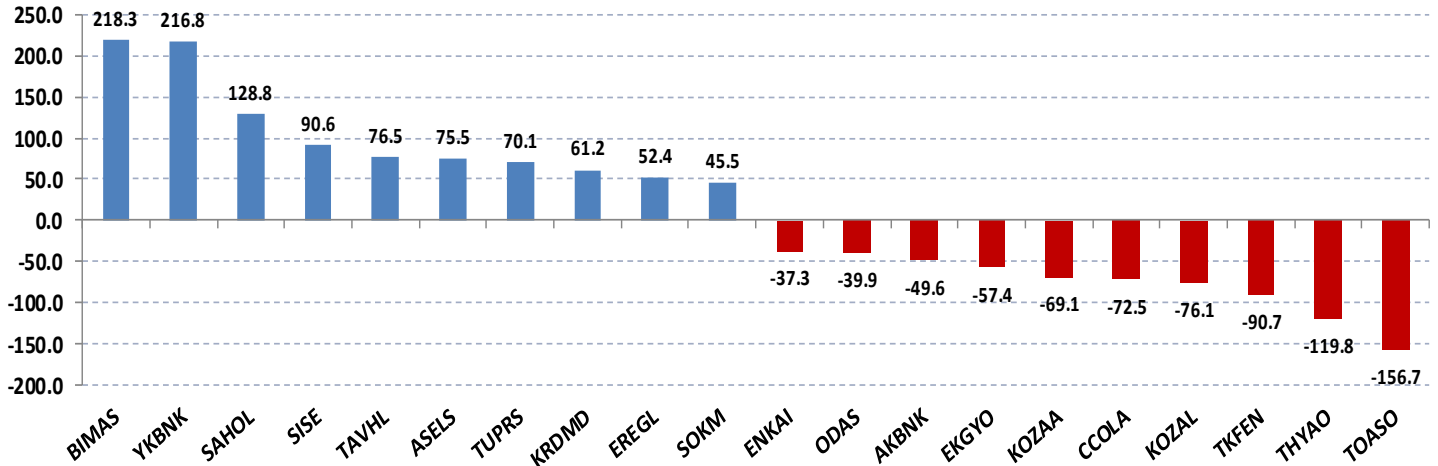
Net parasal büyüklük (tutar) bazında günlük olarak en fazla alınan ve en fazla satılan hisse senetleri

Net parasal büyüklük (tutar) bazında haftalık olarak en fazla alınan ve en fazla satılan hisse senetleri

Günlük net para giriş - çıkışı (milyon TL, ilk ve son 10 hisse)



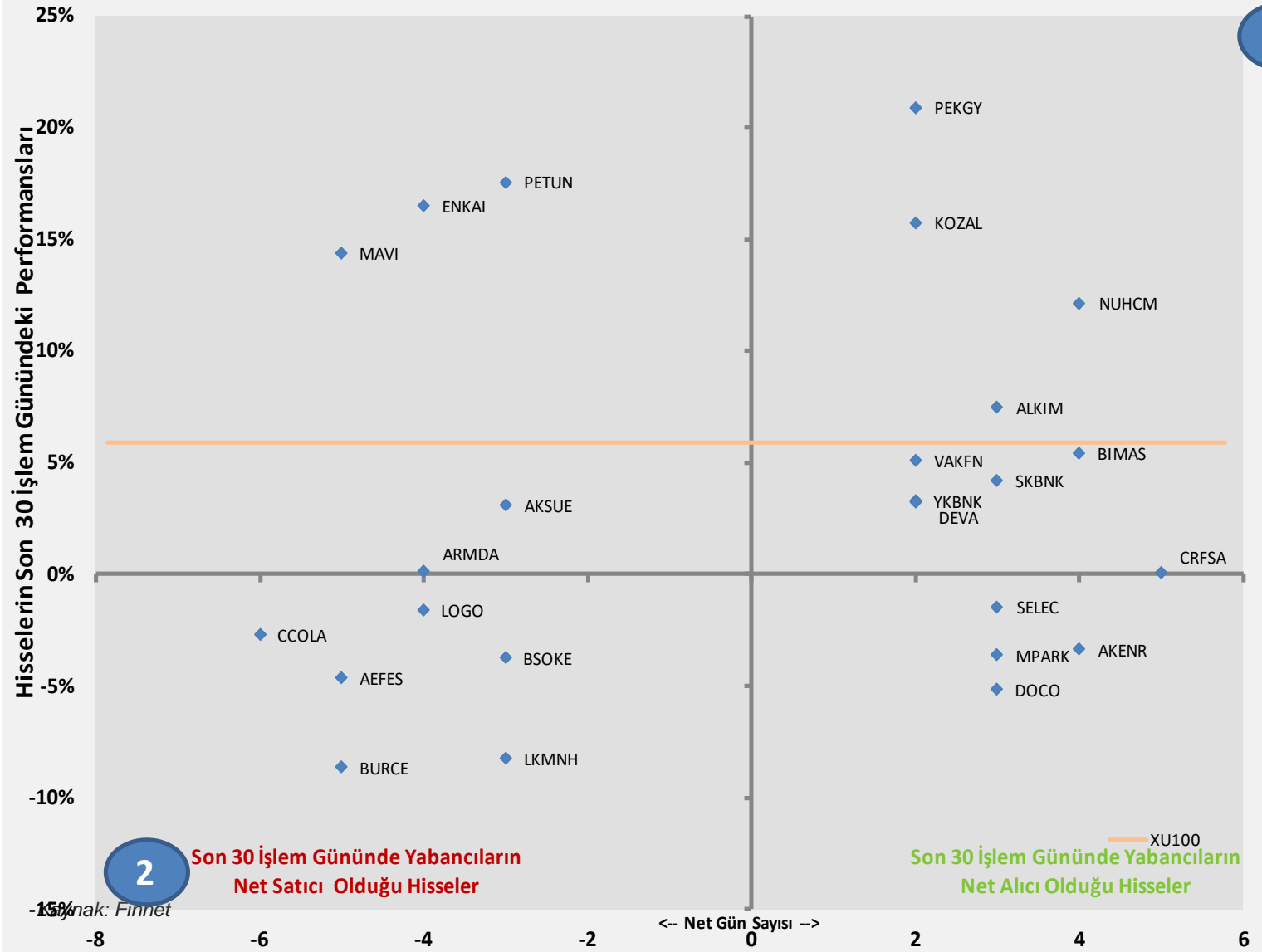
Haftalık net para giriş - çıkışı (milyon TL, ilk ve son 10 hisse)



Yabancı Kurumların, son 30 günde alım ve satım tarafında ısrarlı olduğu hisseler

Aşağıdaki grafikte, Borsa İstanbul'da ağırlıklı olarak yabancı kurumsal yatırımcı işlemlerine aracılık eden kurumların son 30 işlem gününde ısrarlı şekilde net alım veya net satım tarafında yer aldığı şirketler görülmektedir.

Yatay eksen, hacim kriterine göre net alıcılı ve net satıcılı şirketlerin son 30 gün içinde kaç gün ilk 10'a girdiğini, dikey eksen ise, bu dönemde ilgili hisse senetlerinin Borsa İstanbul'da sergiledikleri performansı göstermektedir.



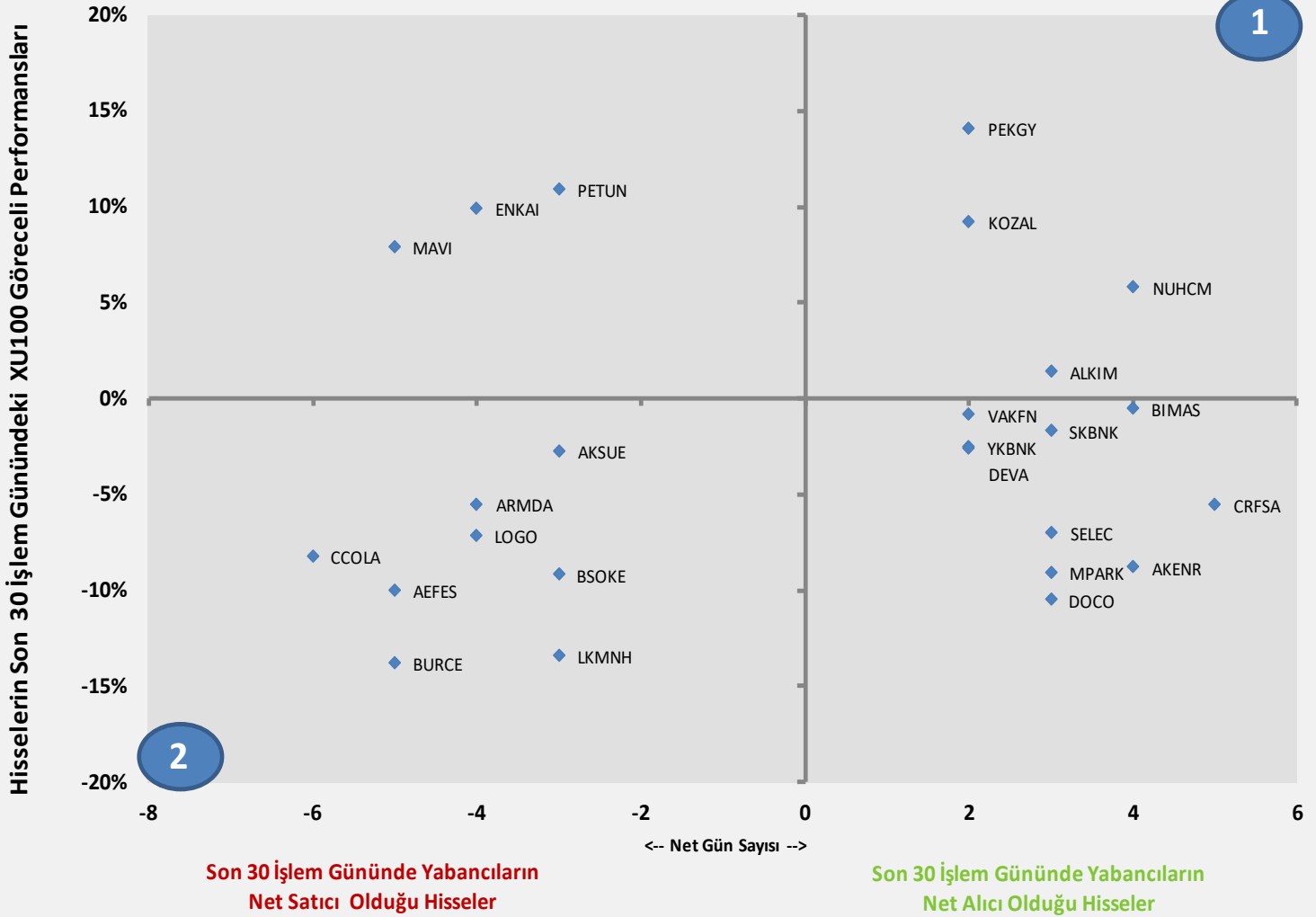
1. Bölge, son 30 işlem gününde yabancıların çoğunlukla net alıcı olduğu hisse senetlerinde kaç gün net alım tarafında kaldıklarını ve bu dönemki hisse senedi göreceli performanslarını,

2. Bölge, son 30 işlem gününde yabancıların çoğunlukla net satıcı olduğu hisse senetlerinde kaç gün net satım tarafında kaldıklarını ve bu dönemki hisse senedi göreceli performanslarını göstermektedir.

Yabancı Kurumların, son 30 günde alım ve satım tarafında ısrarlı olduğu hisselerin göreceli performans incelemesi

Önceki sayfada yer alan şirketlerin, BIST'e görece performansları,

Yatay eksen, hacim kriterine göre net alıcılı ve net satıcılı şirketlerin son 30 gün içinde kaç gün ilk 10'a girdiğini, dikey eksen ise, bu dönemde ilgili hisse senetlerinin Borsa İstanbul'da sergiledikleri göreceli performansı göstermektedir.



Kaynak: Finnet

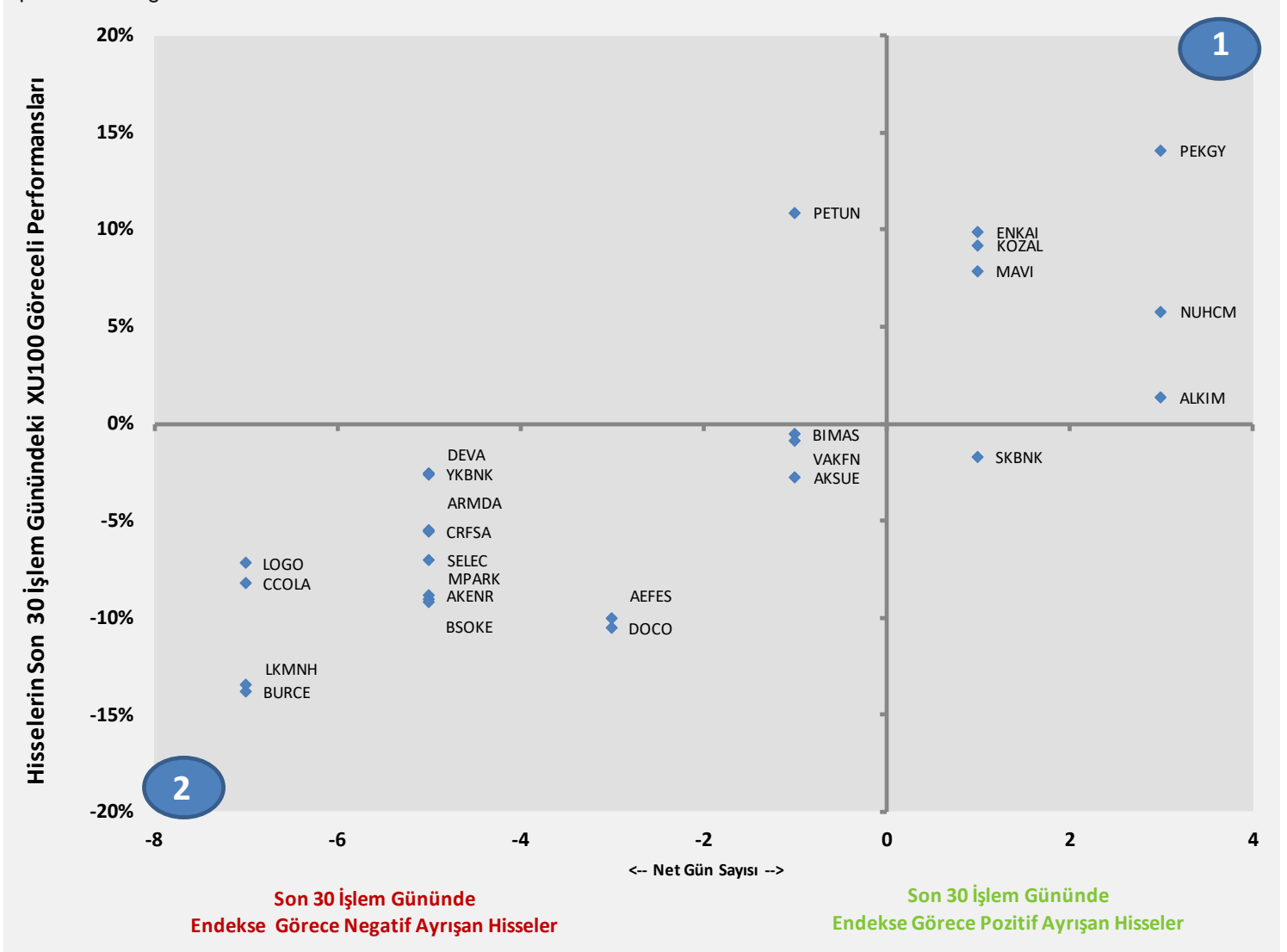
1. Bölge, son 30 işlem gününde yabancıların çoğunlukla net alıcı olduğu hisse senetlerinde kaç gün net alım tarafında kaldıklarını ve bu dönemki hisse senedi göreceli performanslarını,

2. Bölge, son 30 işlem gününde yabancıların çoğunlukla net satıcı olduğu hisse senetlerinde kaç gün net satım tarafında kaldıklarını ve bu dönemki hisse senedi göreceli performanslarını göstermektedir.

Yabancı Kurumların, son 30 günde alım ve satım tarafında ısrarlı olduğu hisseler için güçlülük incelemesi

Yabancıların, net alım ya da net satım tarafında ısrarlı oldukları hisselerin, son 30 gün içinde BIST 100 endeksine görece pozitif ya da negatif ayrışma sayıları (net) ve bu dönemdeki toplam göreceli performansları.

Yatay eksen, son 30 gün içinde yabancıların net alıcı / net satıcı olduğu şirketlerin bu dönemde BIST göreceli pozitif veya negatif ayrıştığı gün sayılarını, Dikey eksen ise bu dönemde ilgili hisse senetlerinin Borsa İstanbul'da sergiledikleri göreceli performansı göstermektedir.



Kaynak: Finnet

1. Bölge, son 30 günde endeks görece pozitif ayrışma gün sayısı yüksek olan hisse senetlerini ve bu dönemki göreceli performanslarını,

2. Bölge, son 30 günde endeks görece negatif ayrışma gün sayısı yüksek olan hisse senetlerini ve bu dönemki göreceli performanslarını göstermektedir.

Yatırım Danışmanlığı ve Bireysel Portföy Yönetimi

Gökçe ARSLAN
Direktör

Özlem ÜNAL
Yönetmen

Tuba ŞAHİN
Yönetmen

Semih Can ÖZER
Uzman

Gizem Tetik ARGİN
Uzman

Semih Özer
Uzman



yrtedanismanligibpy@halkyatirim.com.tr



0(212) 314 81 81

ÇEKİNCE

"Yatırım Danışmanlığı" hizmeti; aracı kurumlar, portföy yönetim şirketleri, mevduat kabul etmeyen bankalar ile müşteri arasında imzalanacak Yatırım Danışmanlığı sözleşmesi çerçevesinde sunulmaktadır. Burada yer alan bilgi, yorum ve tavsiyeleri, kişilerin yerindelik testi ile belirlediği risk seviyeleri dikkate alınarak, Halk Yatırım Yatırım Danışmanlığı ve Araştırma birimi nezdinde güvenilir olduğuna inanılan bilgi kaynaklarından yararlanarak hazırlanmakta ve kişiye özel sunulmaktadır. Verilen bu tavsiyeler mali durumunuz ile risk ve getiri tercihlerinize uygun olmayabilir. Bu nedenle, risk yapınıza uygun olmayan şekilde sadece burada yer alan bilgilere dayanılarak yatırım kararı verilmesi beklentilerinize uygun sonuçlar doğurmayabilir. Size özel olarak tahsis edilen Yatırım Danışmanınız ile irtibata geçmeniz ve mali durumunuz ve risk seviyelerinize uygun kararları birlikte almanız tavsiye edilir.

Veri ve grafikler güvenilirliğine inandığımız güvenilir kaynaklardan derlenmiş olup, yapılan yorumlar sadece HALK YATIRIM MENKUL DEĞERLER A.Ş. Yatırım Danışmanlığı'nın beklentilerini yansıtmaktadır. Bu bilgiler ışığında yapılan ve yapılacak olan ileriye dönük yatırımların sonuçlarından Şirketimiz hiçbir şekilde sorumlu tutulamaz. Ayrıca, Halk Yatırım Menkul Kıymetler A.Ş.'nin yazılı izni olmadıkça içeriği kısmen ya da tamamen üçüncü kişilerce hiç bir şekil ve ortamda yayınlanamaz, iktisap edilemez, alıntı yapılamaz, kullanılamaz. İlet, gönderilen kişiye özel ve münhasırdır. İlave olarak, bu raporun gönderildiği ve yukarıdaki açıklamalarımız doğrultusunda kullanıldığı ülkelerdeki yasal düzenlemelerden kaynaklı tüm talep ve dava haklarımız saklıdır.

Uyarı Notu: Bu e-posta'nın içerdiği bilgiler (ekleri dahil olmak üzere) gizlidir. Onayınız olmaksızın üçüncü kişilere açıklanamaz. Bu mesajın gönderilmek istendiği kişi değilse, lütfen mesajı sisteminizden derhal siliniz. Halk Yatırım Menkul Değerler A.Ş. bu mesajın içerdiği bilgilerin doğruluğu veya eksiksiz olduğu konusunda bir garanti vermemektedir. Bu nedenle bilgilerin ne şekilde olursa olsun, içeriğinden, iletilmesinden, alınmasından, saklanmasından sorumlu değildir. Bu mesajın içeriği yazarına ait olup, Halk Yatırım Menkul Değerler A.Ş.'nin görüşlerini içermeyebilir.