

# YABANCI KURUM İŞLEMLERİ ANALİZİ YATIRIM DANIŞMANLIĞI



 **HALKYATIRIM**

[halkyatirim.com.tr](http://halkyatirim.com.tr) | 444 42 55

# BIST'te Yabancı Kurum İşlemleri Analizi

#Yatırım #BIST #İşlemAnalizi #Analiz #YatırımDanışmanlığı #YabancıKurum #Son30



5 Nisan 2022

Borsa İstanbul'da ağırlıklı olarak yabancı kurumsal yatırımcı işlemlerine aracılık eden kurumlardan derlediğimiz verilere göre 4 Nisan tarihinde bu kurumlar toplam 4.837 milyon TL alım 4.317 milyon TL satım ile **"net 520 milyon TL alış"** gerçekleştirdi. Hacim ve kademelere göre alım tarafında dikkat çeken bir senet bulunmazken en çok satılan hisselerde ise **ENKAI, MGROS** öne çıkıyor.

Haftalık kümülatif para girişi **"net 1.638 milyon TL"** olurken, son bir aylık kümülatif rakamlarda ise **"net 547 milyon TL"** para girişi görülüyor.

BIST'te işlem gören şirketlerde gerçekleşen net alım ve net satım miktarlarının ortalama günlük işlem miktarlarına göre sıralı listesini (ilk 10 ve son 10 hisse) aşağıda görebilirsiniz:

BIST'te işlem gören şirketlerde gerçekleşen net alım ve net satım miktarlarının kademelerde bekleyen emir miktarına göre sıralı listesini (ilk 10 ve son 10 hisse) aşağıda görebilirsiniz:

Hacime Göre İlk ve Son 10									
Günlük - /aa/2022									
Net A-S / Hacim Oranına göre İlk 10				Net A-S / Hacim Oranına göre Son 10					
#	Hisse	NA/H	Net Alış	Değişim	#	Hisse	NS/H	Net Satış	Değişim
	XU030	3.1%	53,929,426	3.05%					
	XU050	3.8%	85,515,296	2.79%					
	XU100	2.6%	74,150,735	0.00%					
	100-X	1.0%	8,355,124						
1	AGYO	24%	737,892	1.48%	1	ARMDA	-63%	-15,101	10.00%
2	LINK	23%	83,942	3.54%	2	PAGYO	-25%	-39,698	2.02%
3	AYGAZ	23%	248,486	9.96%	3	AKSUE	-23%	-59,715	-3.80%
4	AKBNK	21%	27,224,145	5.61%	4	MPARK	-20%	-124,525	-0.32%
5	SKBNK	20%	7,972,224	2.94%	5	ENKAI	-19%	-1,018,532	0.00%
6	TSKB	20%	10,535,040	4.14%	6	YUNSA	-18%	-221,860	-2.45%
7	IHLGM	20%	2,692,649	1.37%	7	MGROS	-18%	-461,464	-1.96%
8	DOCO	19%	3,064	-0.92%	8	TRCAS	-13%	-551,657	-2.40%
9	ANHYT	17%	124,939	1.09%	9	DOAS	-12%	-156,138	-0.63%
10	AKGRT	16%	791,421	1.18%	10	LKMNH	-12%	-46,703	-1.69%

NA/H ve NS/H son güne ait net yabancı alış/satış adedinin son bir aylık ortalama günlük işlem adedine oranı

Kademelere Göre İlk ve Son 10									
Günlük - /aa/2022									
Net A-S / Kademe Oranına göre İlk 10				Net A-S / Kademe Oranına göre Son 10					
#	Hisse	NA/K	Net Alış	Değişim	#	Hisse	NS/K	Net Satış	Değişim
	XU030	3.1%	53,929,426	3.05%					
	XU050	3.8%	85,515,296	2.79%					
	XU100	2.6%	74,150,735	0.00%					
	100-X	1.0%	8,355,124						
1	ITTFH	2342 x	2,593,964	7.30%	1	DERIM	-396 x	-164,022	4.18%
2	FORMIT	957 x	669,996	1.59%	2	TAVHL	-388 x	-628,891	1.98%
3	TOASO	907 x	729,837	5.72%	3	SOKM	-354 x	-560,950	-0.79%
4	HEKTS	841 x	320,385	1.82%	4	LOGO	-327 x	-61,264	2.64%
5	BUCIM	708 x	1,868,461	3.32%	5	BIMAS	-248 x	-373,144	-2.68%
6	ALKIM	336 x	75,319	2.58%	6	TKFEN	-207 x	-438,943	2.16%
7	ALGYO	331 x	94,376	1.37%	7	AKSGY	-155 x	-997,755	0.00%
8	KOZAL	295 x	510,296	6.84%	8	ENKAI	-136 x	-1,018,532	0.00%
9	ULKER	283 x	357,856	9.96%	9	MGROS	-121 x	-461,464	-1.96%
10	KORDS	258 x	315,009	0.78%	10	ASELS	-114 x	-1,381,877	2.26%

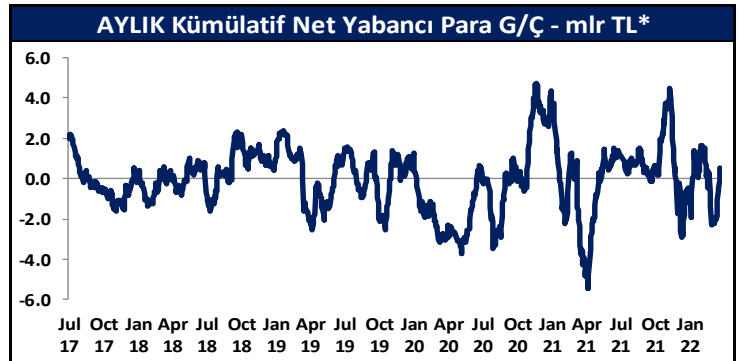
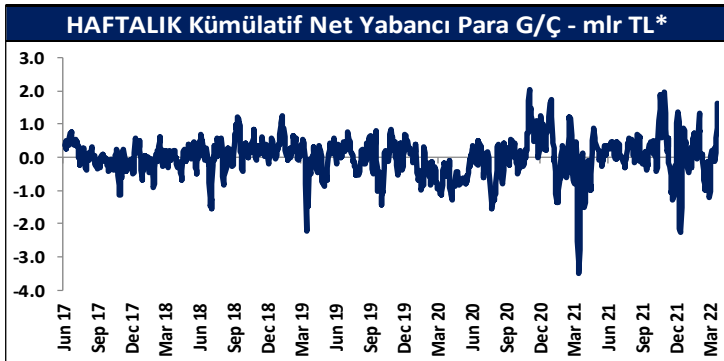
NA/K ve NS/K son güne ait net yabancı alış/satış adedinin ortalama kademede hisse adedine oranı

Haftalık									
Net A-S / Hacim Oranına göre İlk 10				Net A-S / Hacim Oranına göre Son 10					
#	Hisse	NA/H	Net Alış	Değişim	#	Hisse	NS/H	Net Satış	Değişim
	XU030	4.1%	79,984,833	6.80%					
	XU050	5.0%	123,124,502	6.76%					
	XU100	3.9%	118,395,910	0.00%					
	100-X	1.7%	13,895,327						
1	PGSUS	56%	1,772,346	10.86%	1	MPARK	-69%	-428,556	1.57%
2	AKENR	50%	4,152,790	0.00%	2	ARMDA	-63%	-15,052	14.94%
3	DMSAS	37%	308,886	0.12%	3	PAGYO	-51%	-79,692	5.75%
4	TSKB	36%	19,065,364	7.09%	4	ENKAI	-45%	-2,404,223	2.51%
5	SKBNK	34%	13,750,079	5.00%	5	TGSAS	-45%	-159,727	-3.26%
6	DOCO	32%	5,225	-2.04%	6	BIZIM	-30%	-316,699	-1.38%
7	CEMTS	28%	514,896	3.52%	7	BURCE	-27%	-65,768	3.34%
8	VAKKO	26%	656,736	3.62%	8	SNGYO	-27%	-1,716,629	-1.84%
9	ANHYT	26%	193,985	-3.36%	9	DAGI	-26%	-1,044,596	0.00%
10	PKART	26%	48,751	-0.45%	10	ISGSY	-26%	-469,195	6.65%

NA/H ve NS/H son 1 haftaya ait net yabancı alış/satış adedinin son bir aylık ortalama günlük işlem adedine oranı

Haftalık									
Net A-S / Kademe Oranına göre İlk 10				Net A-S / Kademe Oranına göre Son 10					
#	Hisse	NA/K	Net Alış	Değişim	#	Hisse	NS/K	Net Satış	Değişim
	XU030	4.1%	79,984,833	6.80%					
	XU050	5.0%	123,124,502	6.76%					
	XU100	3.9%	118,395,910	0.00%					
	100-X	1.7%	13,895,327						
1	FORMIT	2888 x	2,021,949	4.92%	1	ITTFH	-3906 x	-4,325,363	14.84%
2	PGSUS	2500 x	1,772,346	10.86%	2	HEKTS	-2299 x	-875,203	-2.60%
3	ALKIM	1097 x	245,552	8.64%	3	KNFRT	-1985 x	-198,478	-3.86%
4	BUCIM	631 x	1,666,772	7.39%	4	LOGO	-987 x	-184,804	7.41%
5	GLYHO	620 x	5,049,449	8.76%	5	SOKM	-741 x	-1,172,093	-0.63%
6	TAVHL	531 x	860,034	10.70%	6	ASELS	-710 x	-8,621,006	7.46%
7	TUPRS	400 x	1,232,767	17.83%	7	ARCLK	-670 x	-934,241	9.33%
8	ALGYO	330 x	93,986	0.92%	8	VESBE	-487 x	-290,943	-0.62%
9	KCHOL	328 x	1,945,245	8.23%	9	BIMAS	-428 x	-643,591	-1.57%
10	KORDS	323 x	393,658	1.24%	10	TKFEN	-395 x	-836,779	7.39%

NA/K ve NS/K son güne ait net yabancı alış/satış adedinin ortalama kademede hisse adedine oranı



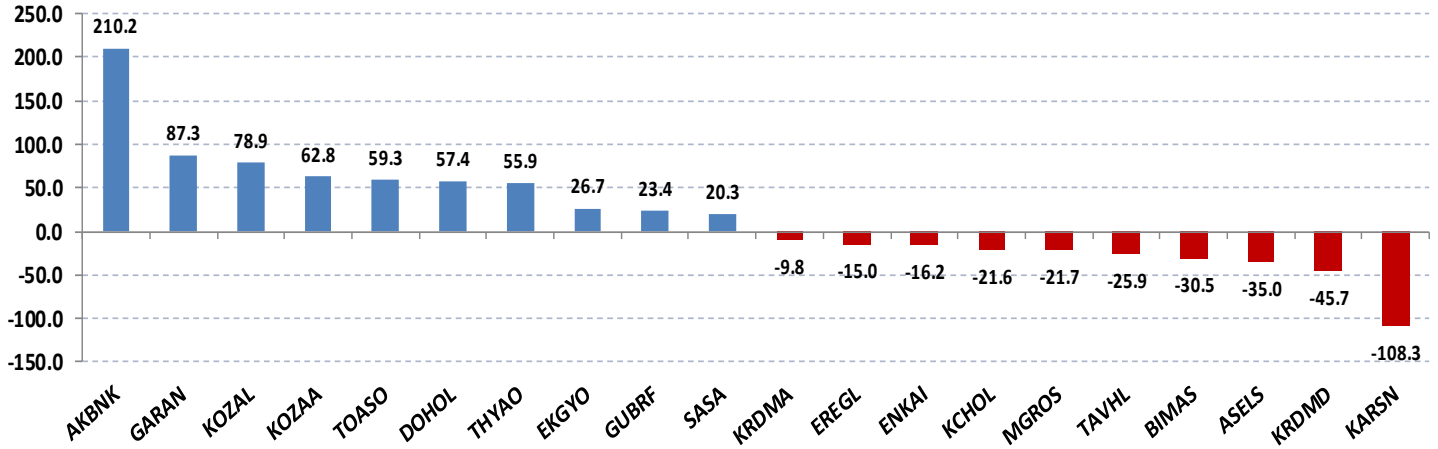
\* Haftalık ve aylık net yabancı para girişi / çıkışı tutarları, verileri derlediğimiz kurumların geriye doğru 5 ve 22 işlem gününe ait net alım - satım toplamaları üzerinden hesaplanmaktadır. Veriler, fiyat değişimlerinden arındırılmamış TL bazlı nominal alım - satım toplamalarını göstermektedir.

Tutara Göre İlk ve Son 10 - Günlük							Tutara Göre İlk ve Son 10 - Haftalık								
Günlük - /aa/2022							Haftalık								
Net para girişine göre ilk 10			Net para çıkışına göre ilk 10				Net para girişine göre ilk 10			Net para çıkışına göre ilk 10					
#	Hisse	Adet	Tutar	#	Hisse	Adet	Tutar	#	Hisse	Adet	Tutar	#	Hisse	Adet	Tutar
1	AKBNK	27,224,145	210,170,400	1	KARSN	-19,138,220	-108,322,325	1	THYAO	20,169,042	674,856,162	1	ASELS	-8,621,006	-218,456,287
2	GARAN	6,913,968	87,323,413	2	KRDMD	-2,885,689	-45,738,176	2	TUPRS	1,232,767	298,206,249	2	ARCLK	-934,241	-56,942,017
3	KOZAL	510,296	78,942,730	3	ASELS	-1,381,877	-35,016,767	3	PGSUS	1,772,346	190,881,627	3	BIMAS	-643,591	-52,613,599
4	KOZAA	2,218,310	62,822,549	4	BIMAS	-373,144	-30,504,533	4	GARAN	9,167,951	115,791,221	4	ENKAI	-2,404,223	-38,251,187
5	TOASO	729,837	59,335,772	5	TAVHL	-628,891	-25,897,733	5	YKBNK	24,321,178	102,392,159	5	AKSEN	-1,919,644	-26,779,031
6	DOHOL	16,639,089	57,404,857	6	MGROS	-461,464	-21,744,168	6	AKBNK	13,159,751	101,593,277	6	OTKAR	-53,775	-23,349,035
7	THYAO	1,671,973	55,944,227	7	KCHOL	-539,166	-21,555,870	7	KOZAA	2,935,619	83,136,723	7	TOASO	-235,919	-19,180,235
8	EKGYO	10,631,195	26,684,300	8	ENKAI	-1,018,532	-16,204,842	8	KCHOL	1,945,245	77,770,894	8	KRDMD	-1,208,556	-19,155,607
9	GUBRF	268,773	23,369,844	9	EREGL	-756,325	-14,952,548	9	SISE	3,953,567	64,324,528	9	TKFEN	-836,779	-18,241,787
10	SASA	331,259	20,339,277	10	KRDMA	-692,381	-9,845,659	10	PETKM	4,785,915	46,519,091	10	ISFIN	-4,602,085	-16,843,632

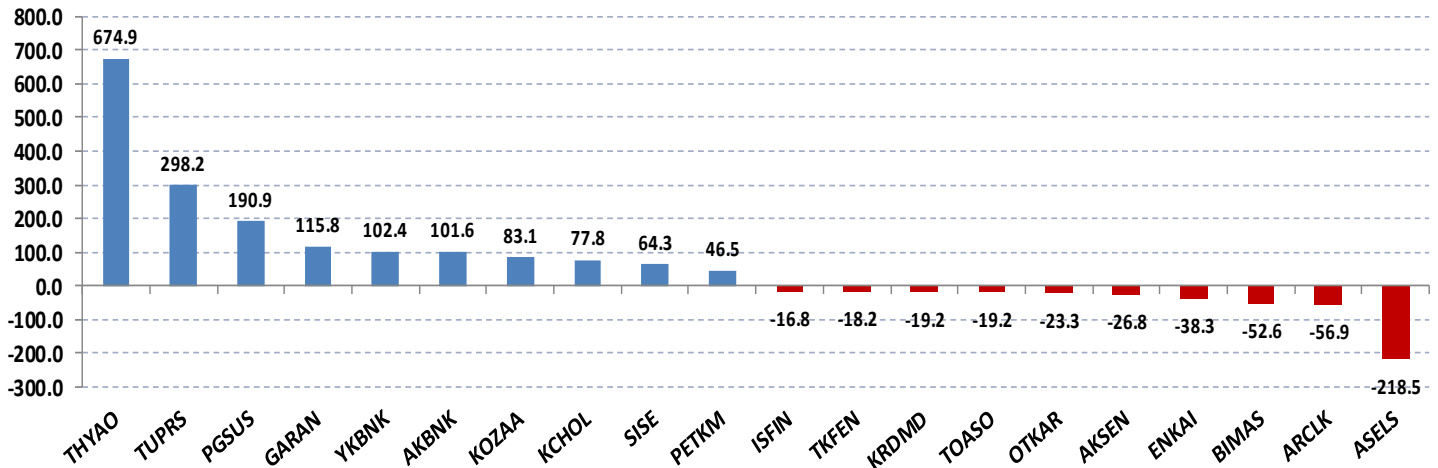
Net parasal büyüklük (tutar) bazında günlük olarak en fazla alınan ve en fazla satılan hisse senetleri

Net parasal büyüklük (tutar) bazında haftalık olarak en fazla alınan ve en fazla satılan hisse senetleri

### Günlük net para giriş - çıkışı (milyon TL, ilk ve son 10 hisse)



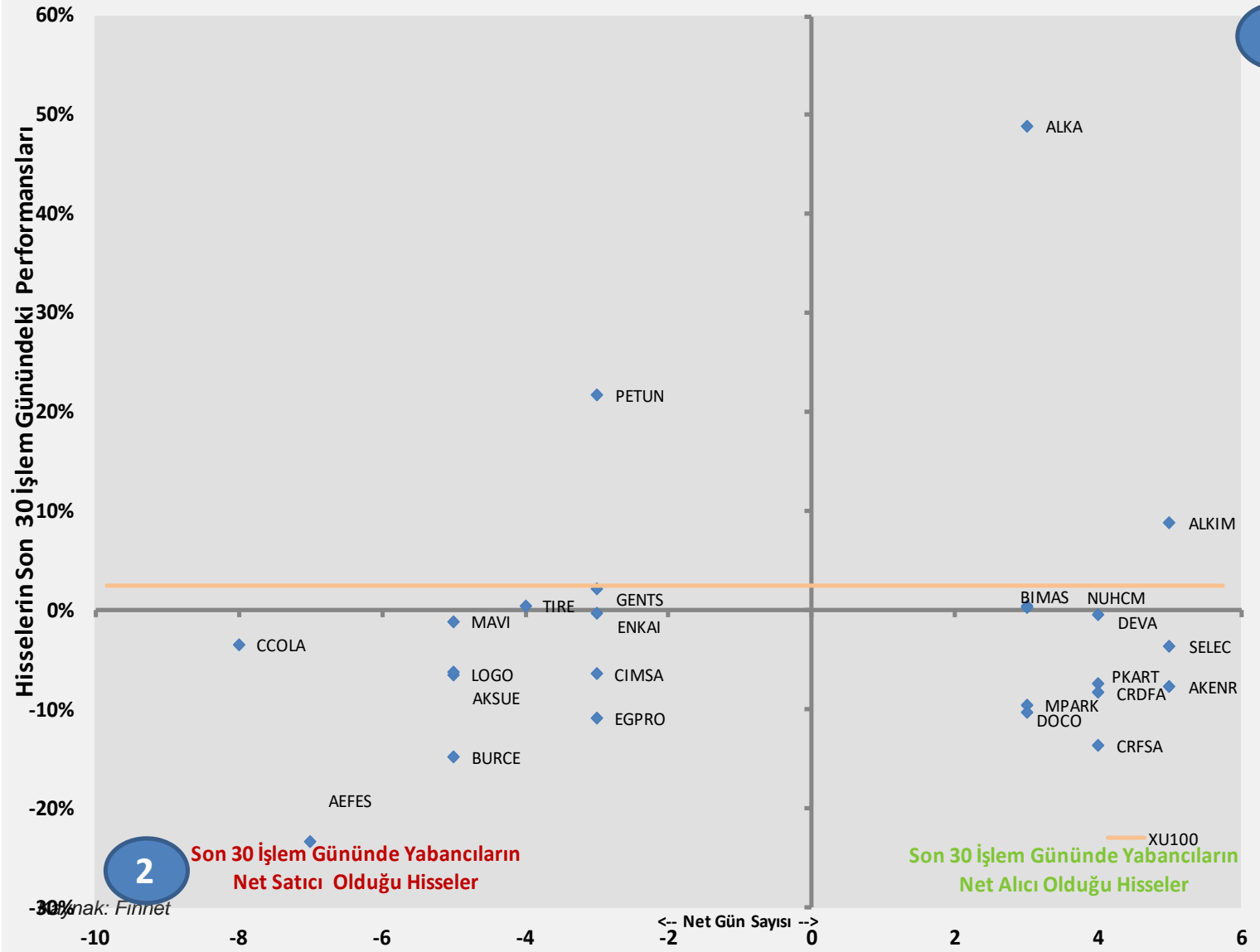
### Haftalık net para giriş - çıkışı (milyon TL, ilk ve son 10 hisse)



## Yabancı Kurumların, son 30 günde alım ve satım tarafında ısrarlı olduğu hisseler

Aşağıdaki grafikte, Borsa İstanbul'da ağırlıklı olarak yabancı kurumsal yatırımcı işlemlerine aracılık eden kurumların son 30 işlem gününde ısrarlı şekilde net alım veya net satım tarafında yer aldığı şirketler görülmektedir.

Yatay eksen, hacim kriterine göre net alıcılı ve net satıcılı şirketlerin son 30 gün içinde kaç gün ilk 10'a girdiğini, dikey eksen ise, bu dönemde ilgili hisse senetlerinin Borsa İstanbul'da sergiledikleri performansı göstermektedir.



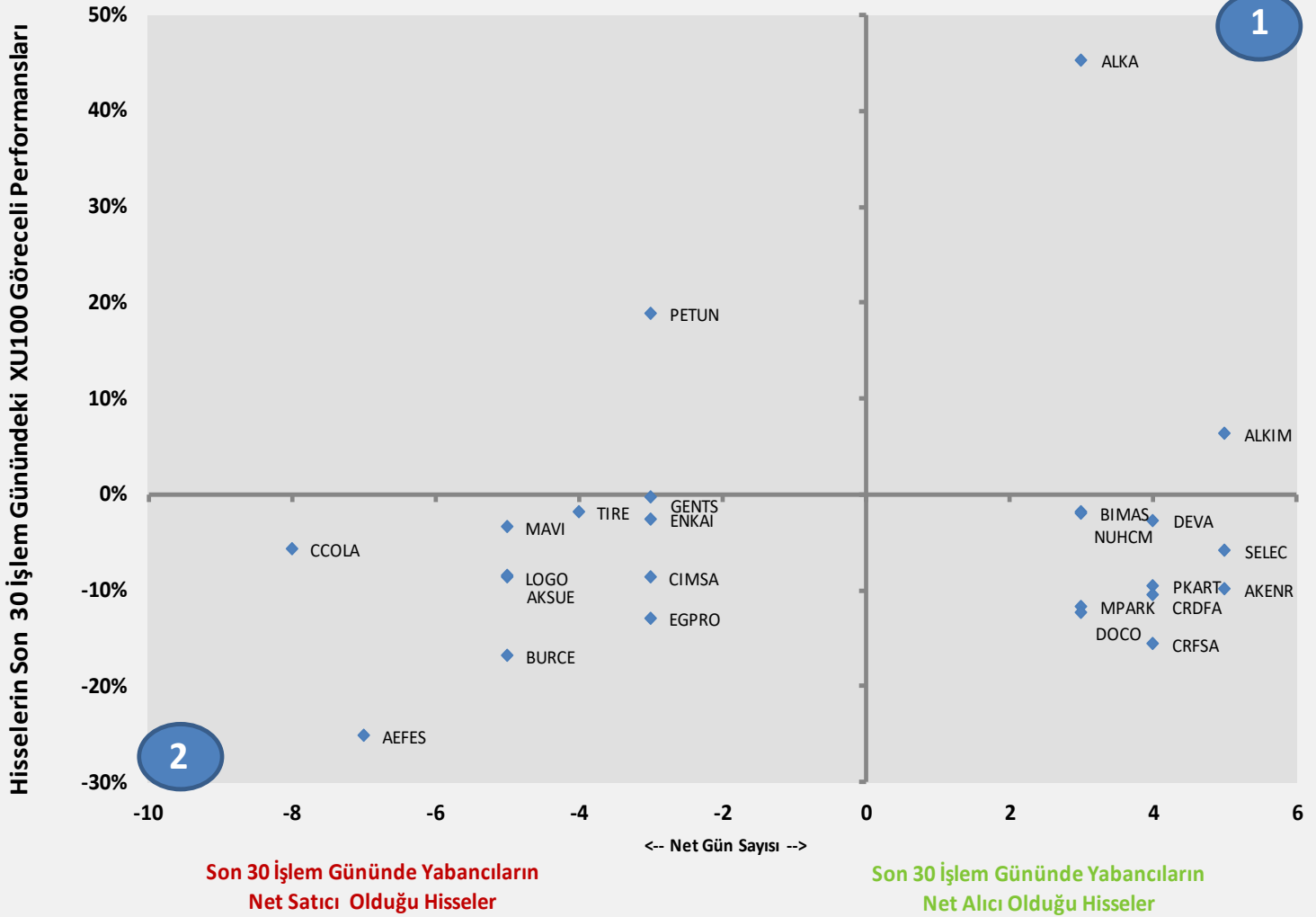
1. Bölge, son 30 işlem gününde yabancıların çoğunlukla net alıcı olduğu hisse senetlerinde kaç gün net alım tarafında kaldıklarını ve bu dönemki hisse senedi göreceli performanslarını,

2. Bölge, son 30 işlem gününde yabancıların çoğunlukla net satıcı olduğu hisse senetlerinde kaç gün net satım tarafında kaldıklarını ve bu dönemki hisse senedi göreceli performanslarını göstermektedir.

## Yabancı Kurumların, son 30 günde alım ve satım tarafında ısrarlı olduğu hisselerin göreceli performans incelemesi

Önceki sayfada yer alan şirketlerin, BIST'e görece performansları,

Yatay eksen, hacim kriterine göre net alıcılı ve net satıcılı şirketlerin son 30 gün içinde kaç gün ilk 10'a girdiğini, dikey eksen ise, bu dönemde ilgili hisse senetlerinin Borsa İstanbul'da sergiledikleri göreceli performansı göstermektedir.



Kaynak: Finnet

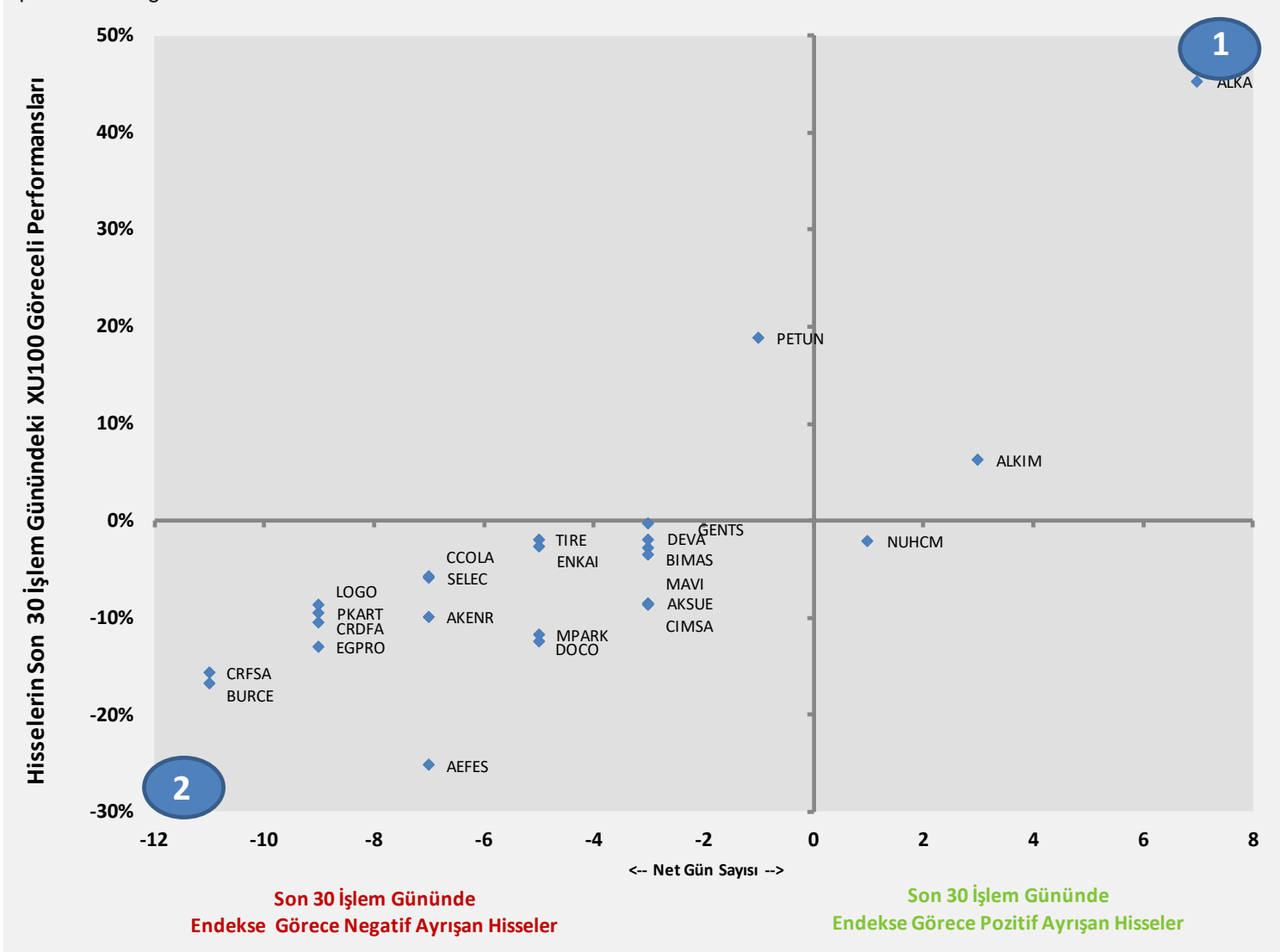
1. Bölge, son 30 işlem gününde yabancıların çoğunlukla net alıcı olduğu hisse senetlerinde kaç gün net alım tarafında kaldıklarını ve bu dönemki hisse senedi göreceli performanslarını,

2. Bölge, son 30 işlem gününde yabancıların çoğunlukla net satıcı olduğu hisse senetlerinde kaç gün net satım tarafında kaldıklarını ve bu dönemki hisse senedi göreceli performanslarını göstermektedir.

## Yabancı Kurumların, son 30 günde alım ve satım tarafında ısrarlı olduğu hisseler için güçlülük incelemesi

Yabancıların, net alım ya da net satım tarafında ısrarlı oldukları hisselerin, son 30 gün içinde BIST 100 endeksine görece pozitif ya da negatif ayrışma sayıları (net) ve bu dönemdeki toplam göreceli performansları.

Yatay eksen, son 30 gün içinde yabancıların net alıcı / net satıcı olduğu şirketlerin bu dönemde BIST göreceli pozitif veya negatif ayrıştığı gün sayılarını, Dikey eksen ise bu dönemde ilgili hisse senetlerinin Borsa İstanbul'da sergiledikleri göreceli performansı göstermektedir.



Kaynak: Finnet

1. Bölge, son 30 günde endeks görece pozitif ayrışma gün sayısı yüksek olan hisse senetlerini ve bu dönemki göreceli performanslarını,

2. Bölge, son 30 günde endeks görece negatif ayrışma gün sayısı yüksek olan hisse senetlerini ve bu dönemki göreceli performanslarını göstermektedir.



## Yatırım Danışmanlığı ve Bireysel Portföy Yönetimi

**Gökçe ARSLAN**  
Direktör

**Özlem ÜNAL**  
Yönetmen

**Tuba ŞAHİN**  
Yönetmen

**Semih Can ÖZER**  
Uzman

**Gizem Tetik ARGİN**  
Uzman

**Semih Özer**  
Uzman



[yrtدانismanligibpy@halkyatirim.com.tr](mailto:yrtدانismanligibpy@halkyatirim.com.tr)



0(212) 314 81 81

### ÇEKİNCE

"Yatırım Danışmanlığı" hizmeti; aracı kurumlar, portföy yönetim şirketleri, mevduat kabul etmeyen bankalar ile müşteri arasında imzalanacak Yatırım Danışmanlığı sözleşmesi çerçevesinde sunulmaktadır. Burada yer alan bilgi, yorum ve tavsiyeleri, kişilerin yerindelik testi ile belirlediği risk seviyeleri dikkate alınarak, Halk Yatırım Yatırım Danışmanlığı ve Araştırma birimi nezdinde güvenilir olduğuna inanılan bilgi kaynaklarından yararlanarak hazırlanmakta ve kişiye özel sunulmaktadır. Verilen bu tavsiyeler mali durumunuz ile risk ve getiri tercihlerinize uygun olmayabilir. Bu nedenle, risk yapınıza uygun olmayan şekilde sadece burada yer alan bilgilere dayanılarak yatırım kararı verilmesi beklentilerinize uygun sonuçlar doğurmayabilir. Size özel olarak tahsis edilen Yatırım Danışmanınız ile irtibata geçmeniz ve mali durumunuz ve risk seviyelerinize uygun kararları birlikte almanız tavsiye edilir.

Veri ve grafikler güvenilirliğine inandığımız güvenilir kaynaklardan derlenmiş olup, yapılan yorumlar sadece HALK YATIRIM MENKUL DEĞERLER A.Ş. Yatırım Danışmanlığı'nın beklentilerini yansıtmaktadır. Bu bilgiler ışığında yapılan ve yapılacak olan ileriye dönük yatırımların sonuçlarından Şirketimiz hiçbir şekilde sorumlu tutulamaz. Ayrıca, Halk Yatırım Menkul Kıymetler A.Ş.'nin yazılı izni olmadıkça içeriği kısmen ya da tamamen üçüncü kişilerce hiç bir şekil ve ortamda yayınlanamaz, iktisap edilemez, alıntı yapılamaz, kullanılamaz. İletti, gönderilen kişiye özel ve münhasırdır. İlave olarak, bu raporun gönderildiği ve yukarıdaki açıklamalarımız doğrultusunda kullanıldığı ülkelerdeki yasal düzenlemelerden kaynaklı tüm talep ve dava haklarımız saklıdır.

Uyarı Notu: Bu e-posta'nın içerdiği bilgiler (ekleri dahil olmak üzere) gizlidir. Onayınız olmaksızın üçüncü kişilere açıklanamaz. Bu mesajın gönderilmek istendiği kişi değilse, lütfen mesajı sisteminizden derhal siliniz. Halk Yatırım Menkul Değerler A.Ş. bu mesajın içerdiği bilgilerin doğruluğu veya eksiksiz olduğu konusunda bir garanti vermemektedir. Bu nedenle bilgilerin ne şekilde olursa olsun, içeriğinden, iletilmesinden, alınmasından, saklanmasından sorumlu değildir. Bu mesajın içeriği yazarına ait olup, Halk Yatırım Menkul Değerler A.Ş.'nin görüşlerini içermeyebilir.