

YABANCI KURUM İŞLEMLERİ ANALİZİ YATIRIM DANIŞMANLIĞI



 **HALKYATIRIM**

halkyatirim.com.tr | 444 42 55

BIST'te Yabancı Kurum İşlemleri Analizi

#Yatırım #BIST #İşlemAnalizi #Analiz #YatırımDanışmanlığı #YabancıKurum #Son30



19 Nisan 2022

Borsa İstanbul'da ağırlıklı olarak yabancı kurumsal yatırımcı işlemlerine aracılık eden kurumlardan derlediğimiz verilere göre 18 Nisan tarihinde bu kurumlar toplam 4.383 milyon TL alım 4.385 milyon TL satım ile **"net 2 milyon TL satış"** gerçekleştirdi. Hacim ve kademelere göre alım tarafında **AKSUE, ADEL, ALCAR** dikkat çekerken en çok satılan hisselerde ise **CCOLA, ITTFH** öne çıkıyor.

Haftalık kümülatif para çıkışı **"net 4 milyon TL"** olurken, son bir aylık kümülatif rakamlarda ise **"net 2.552 milyon TL"** para girişi görülüyor.

BIST'te işlem gören şirketlerde gerçekleşen net alım ve net satım miktarlarının ortalama günlük işlem miktarlarına göre sıralı listesini (ilk 10 ve son 10 hisse) aşağıda görebilirsiniz.

BIST'te işlem gören şirketlerde gerçekleşen net alım ve net satım miktarlarının kademelerde bekleyen emir miktarına göre sıralı listesini (ilk 10 ve son 10 hisse) aşağıda görebilirsiniz.

Hacime Göre İlk ve Son 10									
Günlük - /aa/2022									
Net A-S / Hacim Oranına göre İlk 10					Net A-S / Hacim Oranına göre Son 10				
#	Hisse	NA/H	Net Alış	Değişim	#	Hisse	NS/H	Net Satış	Değişim
	XU030	0.1%	2,222,126	0.62%					
	XU050	-0.5%	-15,403,504	0.67%					
	XU100	-0.5%	-19,050,225	0.00%					
	100-X	-0.7%	-6,685,670						
1	AKSUE	21%	83,611	0.68%	1	CCOLA	-31%	-299,538	-0.79%
2	ADEL	21%	45,300	1.52%	2	DESPC	-20%	-147,369	0.92%
3	ATEKS	17%	32,928	0.57%	3	DYOBY	-17%	-221,760	3.99%
4	TLMAN	15%	63,501	1.51%	4	ITTFH	-16%	-5,113,025	-6.96%
5	ALCAR	15%	10,294	2.86%	5	HDFGS	-15%	-1,312,711	2.11%
6	DOAS	13%	179,504	9.93%	6	SNGYO	-15%	-987,340	-3.09%
7	AKTMR	12%	3,482,704	0.69%	7	YGYO	-13%	-1,653,689	1.10%
8	AKENR	11%	1,910,723	0.00%	8	EGEEN	-13%	-5,126	4.11%
9	BOSSA	11%	21,359	1.47%	9	OSTIM	-11%	-1,168,664	2.42%
10	ICBCT	10%	188,412	1.33%	10	TSGYO	-10%	-614,095	3.36%

NA/H ve NS/H son güne ait net yabancı alış/satış adedinin son bir aylık ortalama günlük işlem adedine oranı

Kademelere Göre İlk ve Son 10									
Günlük - /aa/2022									
Net A-S / Kademe Oranına göre İlk 10					Net A-S / Kademe Oranına göre Son 10				
#	Hisse	NA/K	Net Alış	Değişim	#	Hisse	NS/K	Net Satış	Değişim
	XU030	0.1%	2,222,126	0.62%					
	XU050	-0.5%	-15,403,504	0.67%					
	XU100	-0.5%	-19,050,225	0.00%					
	100-X	-0.7%	-6,685,670						
1	HEKTS	226 x	86,173	-0.09%	1	ITTFH	-4617 x	-5,113,025	-6.96%
2	DERIM	225 x	93,060	2.72%	2	CCOLA	-531 x	-299,538	-0.79%
3	ADEL	196 x	45,300	1.52%	3	KNFRT	-320 x	-32,032	3.04%
4	BUCIM	174 x	458,879	0.00%	4	GLYHO	-304 x	-2,472,333	-1.72%
5	AKSUE	115 x	83,611	0.68%	5	PEKGY	-177 x	-1,136,147	-0.87%
6	TKFEN	114 x	242,224	1.41%	6	TUPRS	-169 x	-519,891	-3.16%
7	LOGO	114 x	21,309	1.01%	7	JANTS	-144 x	-36,937	7.97%
8	ALCAR	103 x	10,294	2.86%	8	ALGYO	-117 x	-33,329	-0.56%
9	FROTO	101 x	35,930	0.00%	9	PGSUS	-101 x	-71,301	0.41%
10	TOASO	87 x	70,306	2.11%	10	SOKM	-92 x	-146,229	-0.08%

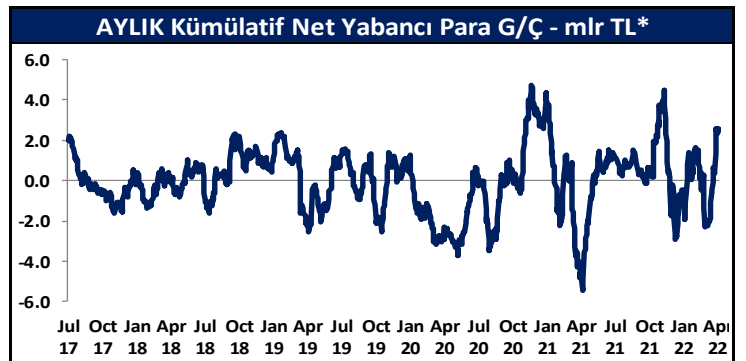
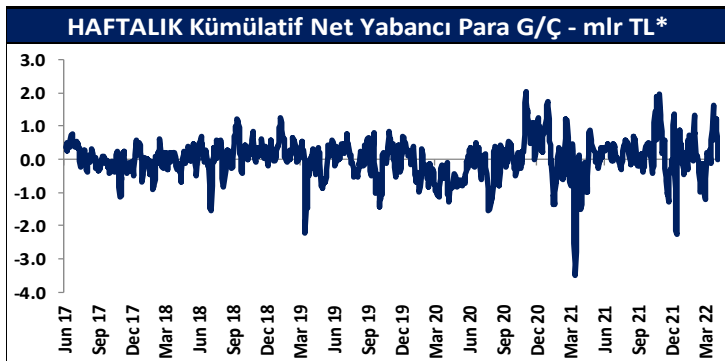
NA/K ve NS/K son güne ait net yabancı alış/satış adedinin ortalama kademede hisse adedine oranı

Haftalık									
Net A-S / Hacim Oranına göre İlk 10									
#	Hisse	NA/H	Net Alış	Değişim	#	Hisse	NS/H	Net Satış	Değişim
	XU030	2.0%	47,380,638	2.70%					
	XU050	2.1%	66,864,630	2.60%					
	XU100	1.8%	72,737,439	0.00%					
	100-X	1.3%	12,174,354						
1	ESCOM	39%	951,184	16.84%	1	CRDFA	-47%	-1,945,997	7.87%
2	AKSUE	35%	142,567	2.44%	2	DURDO	-36%	-169,600	-0.32%
3	EGPRO	35%	118,548	1.49%	3	PKART	-34%	-190,796	6.98%
4	TCELL	33%	4,352,248	1.94%	4	NUHCM	-34%	-40,391	3.08%
5	DOAS	31%	426,506	14.48%	5	MPARK	-34%	-164,072	7.43%
6	IHLGM	30%	7,078,297	-2.44%	6	LKMNH	-30%	-95,283	-1.15%
7	ICBCT	30%	554,686	0.19%	7	ITTFH	-30%	-9,495,426	-4.55%
8	ADEL	29%	63,533	0.38%	8	CCOLA	-28%	-270,993	6.48%
9	TMPOL	29%	106,910	-0.95%	9	PINSU	-27%	-1,151,937	-3.32%
10	CEMAS	26%	15,800,626	0.00%	10	SAHOL	-25%	-9,733,031	0.68%

NA/H ve NS/H son 1 haftaya ait net yabancı alış/satış adedinin son bir aylık ortalama günlük işlem adedine oranı

Haftalık									
Net A-S / Kademe Oranına göre İlk 10									
#	Hisse	NA/K	Net Alış	Değişim	#	Hisse	NS/K	Net Satış	Değişim
	XU030	2.0%	47,380,638	2.70%					
	XU050	2.1%	66,864,630	2.60%					
	XU100	1.8%	72,737,439	0.00%					
	100-X	1.3%	12,174,354						
1	KNFRT	3220 x	321,994	3.04%	1	ITTFH	-8574 x	-9,495,426	-4.55%
2	BUCIM	1766 x	4,663,040	-0.86%	2	HEKTS	-2612 x	-994,343	3.53%
3	DERIM	835 x	345,854	-0.22%	3	SOKM	-1157 x	-1,831,765	1.86%
4	VESBE	699 x	417,673	8.65%	4	AEFES	-756 x	-867,019	0.76%
5	TOASO	621 x	499,841	6.87%	5	TKFEN	-700 x	-1,482,736	1.67%
6	ALKIM	487 x	108,940	-2.62%	6	SAHOL	-513 x	-9,733,031	0.68%
7	ALGYO	460 x	130,966	-2.00%	7	CCOLA	-481 x	-270,993	6.48%
8	FORMT	435 x	304,156	4.03%	8	KCHOL	-422 x	-2,502,946	-3.00%
9	PEKGY	424 x	2,726,489	5.56%	9	FROTO	-370 x	-131,230	0.00%
10	LOGO	337 x	63,078	0.54%	10	PGSUS	-340 x	-240,907	4.77%

NA/K ve NS/K son güne ait net yabancı alış/satış adedinin ortalama kademede hisse adedine oranı



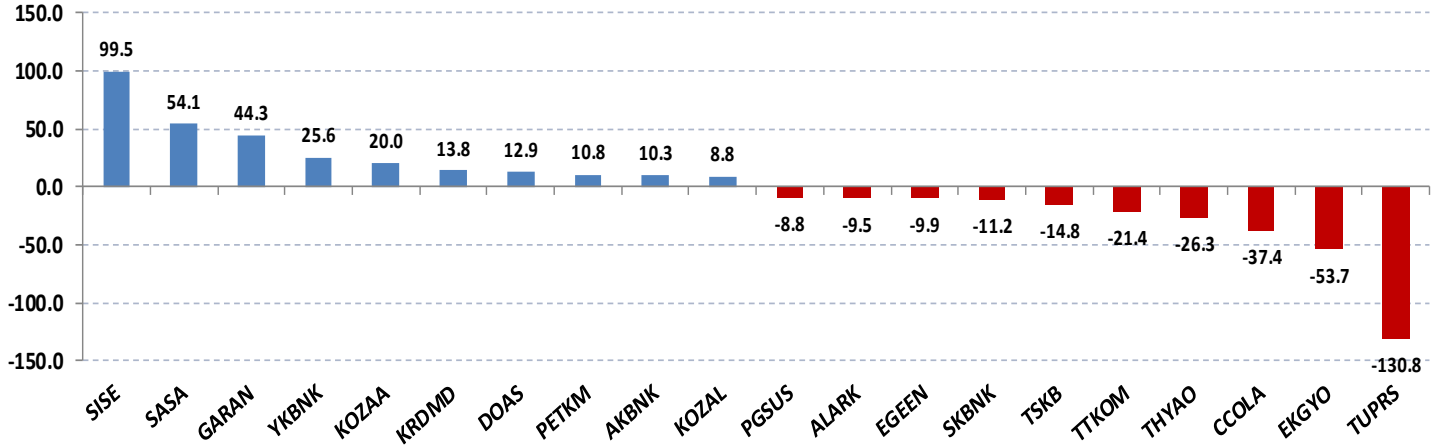
* Haftalık ve aylık net yabancı para girişi / çıkışı tutarları, verileri derlediğimiz kurumların geriye doğru 5 ve 22 işlem gününe ait net alım - satım toplamaları üzerinden hesaplanmaktadır. Veriler, fiyat değişimlerinden arındırılmış TL bazlı nominal alım - satım toplamalarını göstermektedir.

Tutara Göre İlk ve Son 10 - Günlük							Tutara Göre İlk ve Son 10 - Haftalık								
Günlük - /aa/2022							Haftalık								
Net para girişine göre ilk 10				Net para çıkışına göre ilk 10			Net para girişine göre ilk 10				Net para çıkışına göre ilk 10				
#	Hisse	Adet	Tutar	#	Hisse	Adet	Tutar	#	Hisse	Adet	Tutar	#	Hisse	Adet	Tutar
1	SISE	5,508,697	99,542,153	1	TUPRS	-519,891	-130,752,563	1	YKBNK	46,151,999	241,836,473	1	TUPRS	-933,226	-234,706,433
2	SASA	808,082	54,141,492	2	EKGYO	-18,522,110	-53,714,120	2	SISE	8,857,899	160,062,237	2	SAHOL	-9,733,031	-201,863,068
3	GARAN	3,074,121	44,328,824	3	CCOLA	-299,538	-37,412,344	3	AKBNK	13,885,416	132,466,866	3	DOHOL	-31,937,482	-120,723,683
4	YKBNK	4,890,394	25,625,666	4	THYAO	-699,379	-26,324,635	4	SASA	1,606,186	107,614,487	4	KCHOL	-2,502,946	-103,421,715
5	KOZAA	600,128	20,044,291	5	TTKOM	-1,634,311	-21,442,156	5	TCELL	4,352,248	100,711,015	5	THYAO	-1,861,792	-70,077,869
6	KRDMD	857,983	13,847,840	6	TSKB	-7,379,030	-14,758,061	6	EKGYO	31,309,179	90,796,620	6	ASELS	-2,184,983	-61,529,126
7	DOAS	179,504	12,915,302	7	SKBNK	-9,234,121	-11,173,286	7	GARAN	4,463,555	64,364,457	7	KRDMD	-3,486,179	-56,266,922
8	PETKM	1,055,840	10,790,685	8	EGEEN	-5,126	-9,881,371	8	EREGL	3,196,664	63,198,039	8	TTKOM	-3,990,028	-52,349,163
9	AKBNK	1,081,275	10,315,367	9	ALARK	-339,843	-9,515,593	9	TOASO	499,841	43,536,138	9	TKFEN	-1,482,736	-36,149,100
10	KOZAL	50,913	8,823,211	10	PGSUS	-71,301	-8,770,060	10	ODAS	13,647,307	32,480,590	10	CCOLA	-270,993	-33,847,024

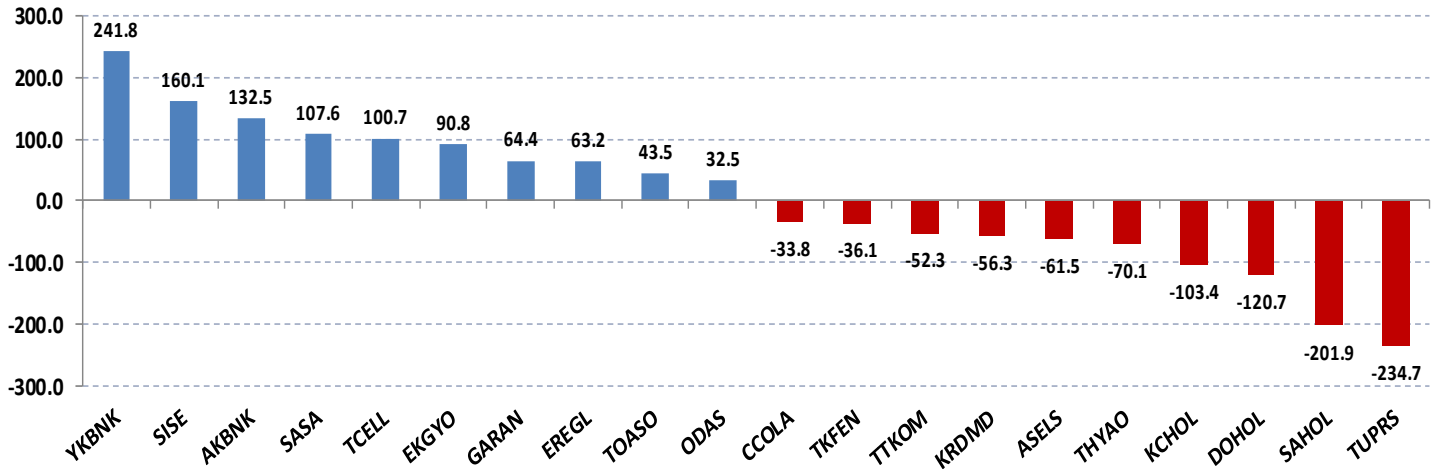
Net parasal büyüklük (tutar) bazında günlük olarak en fazla alınan ve en fazla satılan hisse senetleri

Net parasal büyüklük (tutar) bazında haftalık olarak en fazla alınan ve en fazla satılan hisse senetleri

Günlük net para giriş - çıkışı (milyon TL, ilk ve son 10 hisse)



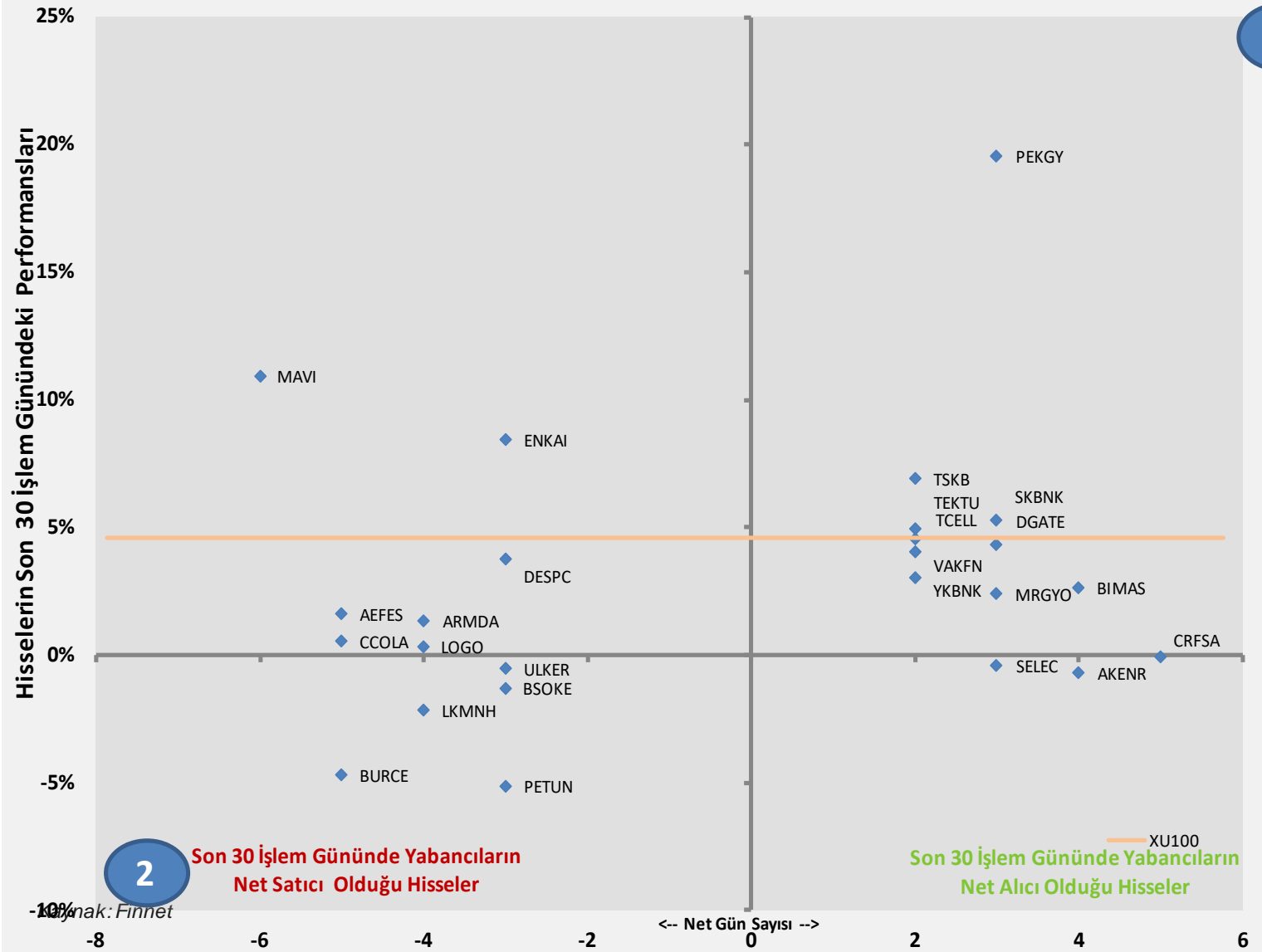
Haftalık net para giriş - çıkışı (milyon TL, ilk ve son 10 hisse)



Yabancı Kurumların, son 30 günde alım ve satım tarafında ısrarlı olduğu hisseler

Aşağıdaki grafikte, Borsa İstanbul'da ağırlıklı olarak yabancı kurumsal yatırımcı işlemlerine aracılık eden kurumların son 30 işlem gününde ısrarlı şekilde net alım veya net satım tarafında yer aldığı şirketler görülmektedir.

Yatay eksen, hacim kriterine göre net alıcılı ve net satıcılı şirketlerin son 30 gün içinde kaç gün ilk 10'a girdiğini, dikey eksen ise, bu dönemde ilgili hisse senetlerinin Borsa İstanbul'da sergiledikleri performansı göstermektedir.



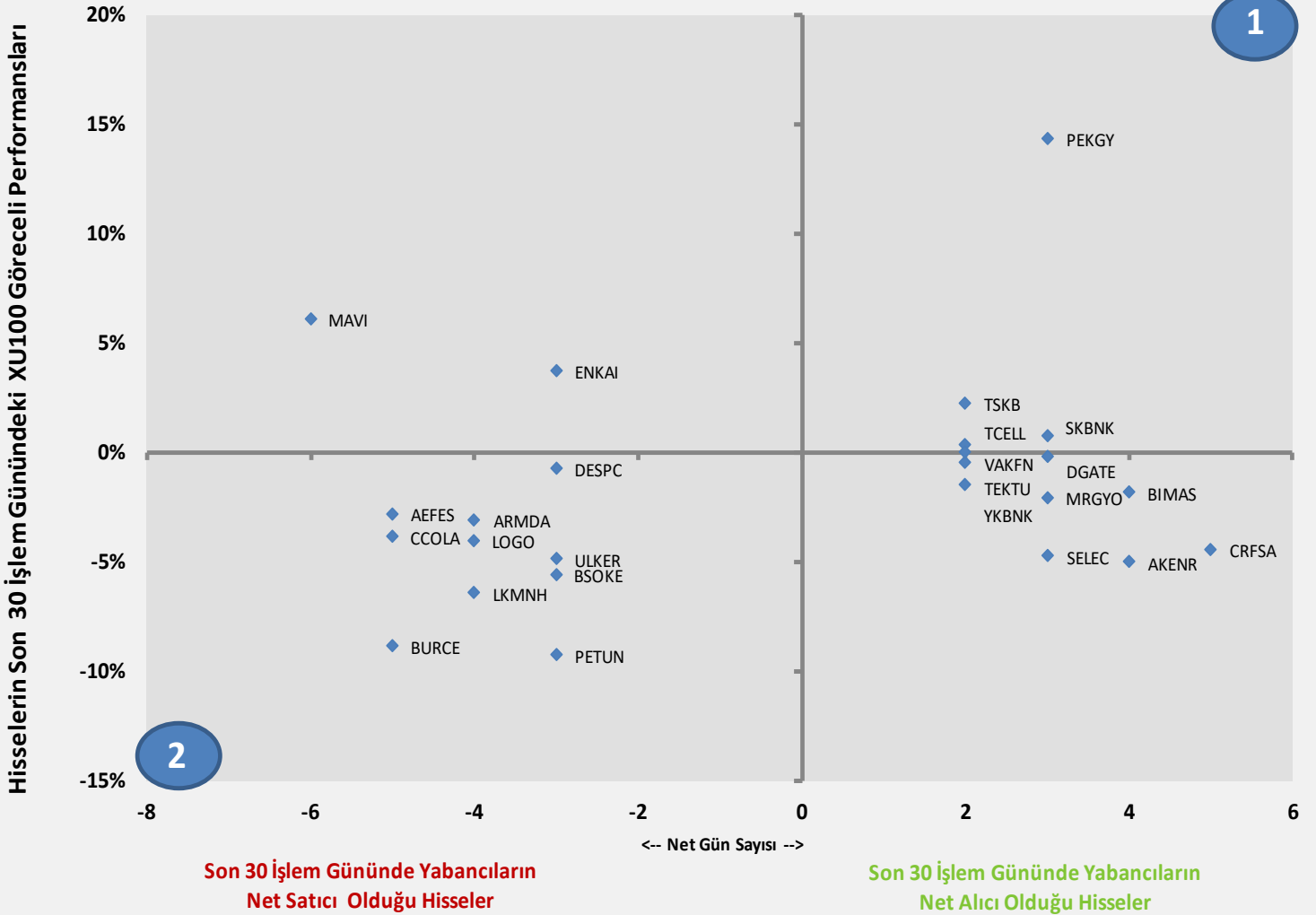
1. Bölge, son 30 işlem gününde yabancıların çoğunlukla net alıcı olduğu hisse senetlerinde kaç gün net alım tarafında kaldıklarını ve bu dönemki hisse senedi göreceli performanslarını,

2. Bölge, son 30 işlem gününde yabancıların çoğunlukla net satıcı olduğu hisse senetlerinde kaç gün net satım tarafında kaldıklarını ve bu dönemki hisse senedi göreceli performanslarını göstermektedir.

Yabancı Kurumların, son 30 günde alım ve satım tarafında ısrarlı olduğu hisselerin göreceli performans incelemesi

Önceki sayfada yer alan şirketlerin, BIST'e görece performansları,

Yatay eksen, hacim kriterine göre net alıcılı ve net satıcılı şirketlerin son 30 gün içinde kaç gün ilk 10'a girdiğini, dikey eksen ise, bu dönemde ilgili hisse senetlerinin Borsa İstanbul'da sergiledikleri göreceli performansı göstermektedir.



Kaynak: Finnet

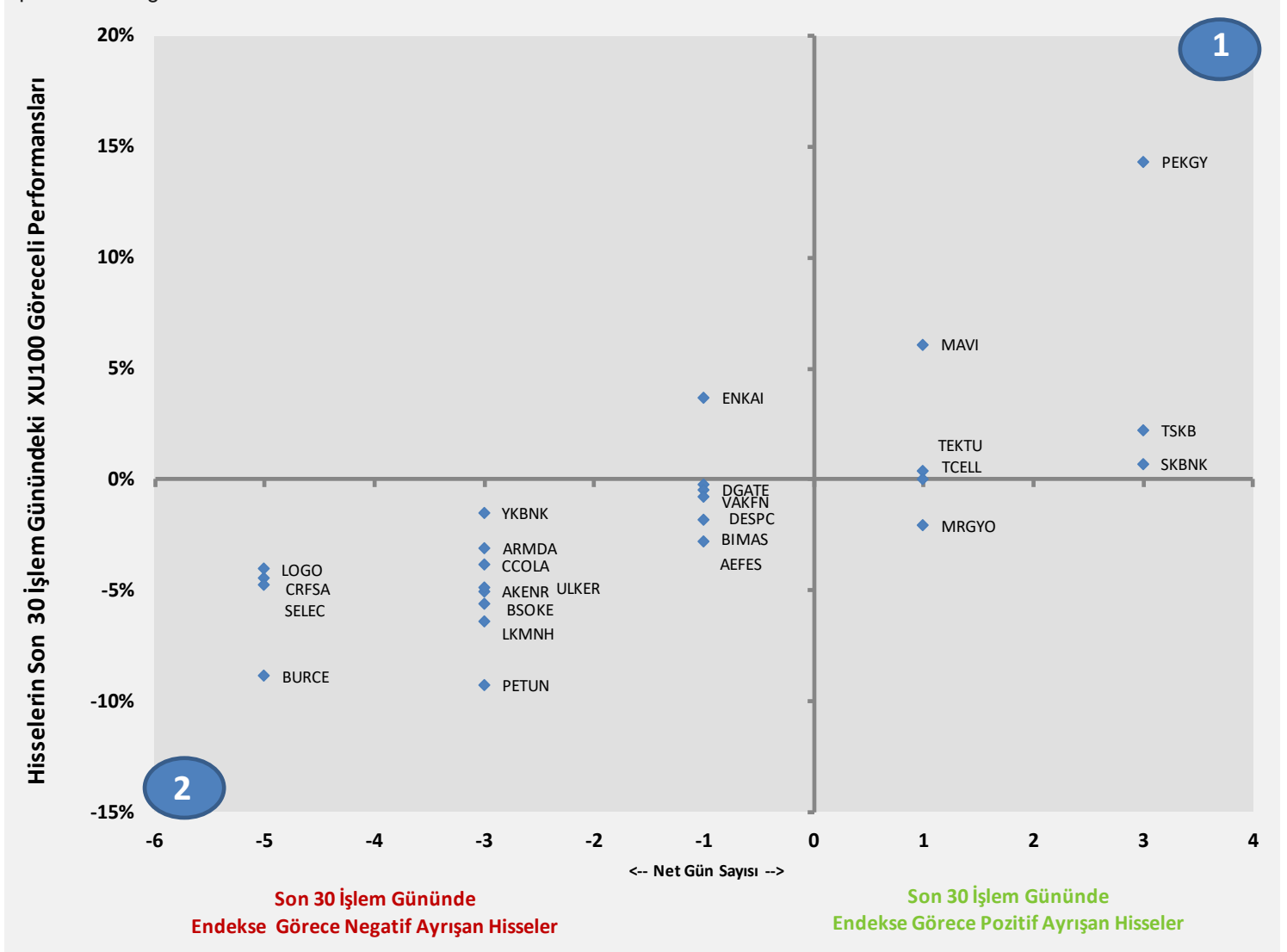
1. Bölge, son 30 işlem gününde yabancıların çoğunlukla net alıcı olduğu hisse senetlerinde kaç gün net alım tarafında kaldıklarını ve bu dönemki hisse senedi göreceli performanslarını,

2. Bölge, son 30 işlem gününde yabancıların çoğunlukla net satıcı olduğu hisse senetlerinde kaç gün net satım tarafında kaldıklarını ve bu dönemki hisse senedi göreceli performanslarını göstermektedir.

Yabancı Kurumların, son 30 günde alım ve satım tarafında ısrarlı olduğu hisseler için güçlülük incelemesi

Yabancıların, net alım ya da net satım tarafında ısrarlı oldukları hisselerin, son 30 gün içinde BIST 100 endeksine görece pozitif ya da negatif ayrışma sayıları (net) ve bu dönemdeki toplam göreceli performansları.

Yatay eksen, son 30 gün içinde yabancıların net alıcı / net satıcı olduğu şirketlerin bu dönemde BIST göreceli pozitif veya negatif ayrıştığı gün sayılarını, Dikey eksen ise bu dönemde ilgili hisse senetlerinin Borsa İstanbul'da sergiledikleri göreceli performansı göstermektedir.



Kaynak: Finnet

1. Bölge, son 30 günde endeks görece pozitif ayrışma gün sayısı yüksek olan hisse senetlerini ve bu dönemki göreceli performanslarını,

2. Bölge, son 30 günde endeks görece negatif ayrışma gün sayısı yüksek olan hisse senetlerini ve bu dönemki göreceli performanslarını göstermektedir.

Yatırım Danışmanlığı ve Bireysel Portföy Yönetimi

Gökçe ARSLAN
Direktör

Özlem ÜNAL
Yönetmen

Tuba ŞAHİN
Yönetmen

Semih Can ÖZER
Uzman

Gizem Tetik ARGİN
Uzman

Semih Özer
Uzman



yrtedanismanligibpy@halkyatirim.com.tr



0(212) 314 81 81

ÇEKİNCE

"Yatırım Danışmanlığı" hizmeti; aracı kurumlar, portföy yönetim şirketleri, mevduat kabul etmeyen bankalar ile müşteri arasında imzalanacak Yatırım Danışmanlığı sözleşmesi çerçevesinde sunulmaktadır. Burada yer alan bilgi, yorum ve tavsiyeleri, kişilerin yerindelik testi ile belirlediği risk seviyeleri dikkate alınarak, Halk Yatırım Yatırım Danışmanlığı ve Araştırma birimi nezdinde güvenilir olduğuna inanılan bilgi kaynaklarından yararlanarak hazırlanmakta ve kişiye özel sunulmaktadır. Verilen bu tavsiyeler mali durumunuz ile risk ve getiri tercihlerinize uygun olmayabilir. Bu nedenle, risk yapınıza uygun olmayan şekilde sadece burada yer alan bilgilere dayanılarak yatırım kararı verilmesi beklentilerinize uygun sonuçlar doğurmayabilir. Size özel olarak tahsis edilen Yatırım Danışmanınız ile irtibata geçmeniz ve mali durumunuz ve risk seviyelerinize uygun kararları birlikte almanız tavsiye edilir.

Veri ve grafikler güvenilirliğine inandığımız güvenilir kaynaklardan derlenmiş olup, yapılan yorumlar sadece HALK YATIRIM MENKUL DEĞERLER A.Ş. Yatırım Danışmanlığı'nın beklentilerini yansıtmaktadır. Bu bilgiler ışığında yapılan ve yapılacak olan ileriye dönük yatırımların sonuçlarından Şirketimiz hiçbir şekilde sorumlu tutulamaz. Ayrıca, Halk Yatırım Menkul Kıymetler A.Ş.'nin yazılı izni olmadıkça içeriği kısmen ya da tamamen üçüncü kişilerce hiç bir şekil ve ortamda yayınlanamaz, iktisap edilemez, alıntı yapılamaz, kullanılamaz. İletti, gönderilen kişiye özel ve münhasırdır. İlave olarak, bu raporun gönderildiği ve yukarıdaki açıklamalarımız doğrultusunda kullanıldığı ülkelerdeki yasal düzenlemelerden kaynaklı tüm talep ve dava haklarımız saklıdır.

Uyarı Notu: Bu e-posta'nın içerdiği bilgiler (ekleri dahil olmak üzere) gizlidir. Onayınız olmaksızın üçüncü kişilere açıklanamaz. Bu mesajın gönderilmek istendiği kişi değilse, lütfen mesajı sisteminizden derhal siliniz. Halk Yatırım Menkul Değerler A.Ş. bu mesajın içerdiği bilgilerin doğruluğu veya eksiksiz olduğu konusunda bir garanti vermemektedir. Bu nedenle bilgilerin ne şekilde olursa olsun, içeriğinden, iletilmesinden, alınmasından, saklanmasından sorumlu değildir. Bu mesajın içeriği yazarına ait olup, Halk Yatırım Menkul Değerler A.Ş.'nin görüşlerini içermeyebilir.

