

# YABANCI KURUM İŞLEMLERİ ANALİZİ YATIRIM DANIŞMANLIĞI



 **HALKYATIRIM**

[halkyatirim.com.tr](http://halkyatirim.com.tr) | 444 42 55

# BIST'te Yabancı Kurum İşlemleri Analizi

#Yatırım #BIST #İşlemAnalizi #Analiz #YatırımDanışmanlığı #YabancıKurum #Son30



31 Mart 2022

Borsa İstanbul'da ağırlıklı olarak yabancı kurumsal yatırımcı işlemlerine aracılık eden kurumlardan derlediğimiz verilere göre 30 Mart tarihinde bu kurumlar toplam 3.427 milyon TL alım 3.113 milyon TL satım ile **"net 313 milyon TL alışı"** gerçekleştirdi. Hacim ve kademelere göre alım tarafında **PGSUS, PEKGY** dikkat çekerken en çok satılan hisselerde ise **AKCNS** öne çıkıyor.

Haftalık kümülatif para girişi **"net 527 milyon TL"** olurken, son bir aylık kümülatif rakamlarda ise **"net 576 milyon TL"** para çıkışı görülüyor.

BIST'te işlem gören şirketlerde gerçekleşen net alım ve net satım miktarlarının ortalama günlük işlem miktarlarına göre sıralı listesini (ilk 10 ve son 10 hisse) aşağıda görebilirsiniz:

BIST'te işlem gören şirketlerde gerçekleşen net alım ve net satım miktarlarının kademelerde bekleyen emir miktarına göre sıralı listesini (ilk 10 ve son 10 hisse) aşağıda görebilirsiniz:

Hacime Göre İlk ve Son 10									
Günlük - /aa/2022									
Net A-S / Hacim Oranına göre İlk 10					Net A-S / Hacim Oranına göre Son 10				
#	Hisse	NA/H	Net Alış	Değişim	#	Hisse	NS/H	Net Satış	Değişim
	XU030	2.2%	36,960,487	1.27%					
	XU050	2.1%	46,641,857	1.19%					
	XU100	1.8%	48,985,050	0.00%					
	100-X	1.2%	9,375,725						
1	AKENR	26%	1,826,571	0.00%	1	ISGSY	-30%	-502,522	7.34%
2	VAKKO	23%	552,495	2.70%	2	CRFSA	-25%	-126,457	2.33%
3	PGSUS	21%	676,901	3.58%	3	OSTIM	-23%	-1,853,351	3.18%
4	PKART	19%	38,636	1.87%	4	BSOKE	-22%	-1,102,693	-0.83%
5	YKBNK	15%	33,531,389	3.00%	5	MPARK	-19%	-116,544	-0.33%
6	ADEL	14%	23,703	2.03%	6	AKCNS	-19%	-77,373	0.00%
7	SKTB	14%	6,775,136	3.50%	7	ALBRK	-18%	-1,008,486	3.49%
8	SKBNK	13%	4,835,271	0.99%	8	CEMAS	-17%	-6,626,696	1.77%
9	BOSSA	12%	18,435	0.67%	9	TBORG	-17%	-3,959	5.40%
10	PEKGY	11%	1,617,764	1.03%	10	GEREL	-14%	-355,248	-2.40%

NA/H ve NS/H son güne ait net yabancı alış/satış adedinin son bir aylık ortalama günlük işlem adedine oranı

Kademelere Göre İlk ve Son 10									
Günlük - /aa/2022									
Net A-S / Kademe Oranına göre İlk 10					Net A-S / Kademe Oranına göre Son 10				
#	Hisse	NA/K	Net Alış	Değişim	#	Hisse	NS/K	Net Satış	Değişim
	XU030	2.2%	36,960,487	1.27%					
	XU050	2.1%	46,641,857	1.19%					
	XU100	1.8%	48,985,050	0.00%					
	100-X	1.2%	9,375,725						
1	PGSUS	955 x	676,901	3.58%	1	BUCIM	-703 x	-1,855,977	3.90%
2	ITTFH	886 x	980,793	2.24%	2	KNFRT	-701 x	-70,090	-0.67%
3	FORMT	885 x	619,151	-1.64%	3	AEFES	-299 x	-342,566	1.42%
4	HEKTS	430 x	163,638	0.06%	4	TOASO	-281 x	-226,401	1.67%
5	PEKGY	251 x	1,617,764	1.03%	5	LOGO	-156 x	-29,263	0.66%
6	ALKIM	230 x	51,577	6.14%	6	AKCNS	-150 x	-77,373	0.00%
7	KCHOL	159 x	942,794	3.57%	7	OTKAR	-124 x	-23,491	0.02%
8	ALGYO	147 x	41,790	0.33%	8	KLMSN	-114 x	-74,259	0.09%
9	FROTO	145 x	51,646	0.00%	9	TKFEN	-108 x	-228,020	-0.55%
10	GLYHO	132 x	1,072,047	3.60%	10	SOKM	-89 x	-141,588	-0.31%

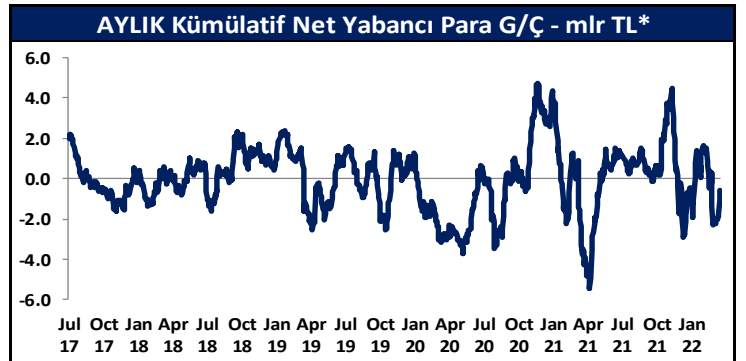
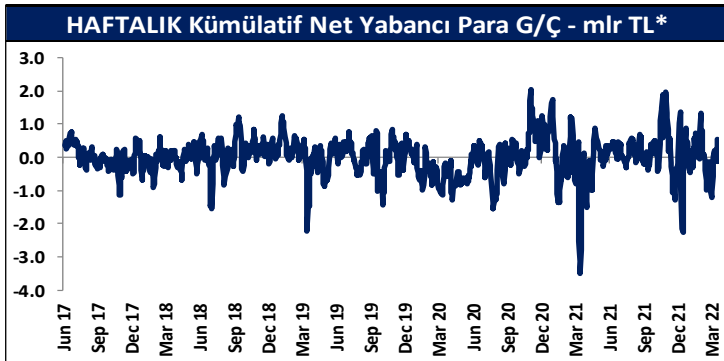
NA/K ve NS/K son güne ait net yabancı alış/satış adedinin ortalama kademede hisse adedine oranı

Haftalık									
Net A-S / Hacim Oranına göre İlk 10									
#	Hisse	NA/H	Net Alış	Değişim	#	Hisse	NS/H	Net Satış	Değişim
	XU030	2.7%	50,780,705	1.87%					
	XU050	3.2%	75,045,075	1.89%					
	XU100	2.8%	79,975,267	0.00%					
	100-X	1.9%	15,289,541						
1	ALGYO	53%	1,577,096	1.87%	1	CUSAN	-45%	-269,943	1.48%
2	LKMNH	51%	219,678	4.49%	2	SANKO	-45%	-384,744	4.50%
3	PGSUS	50%	1,596,279	10.88%	3	MPARK	-42%	-253,761	2.75%
4	PKART	44%	87,966	1.87%	4	YGYO	-34%	-3,321,843	0.00%
5	AKENR	40%	2,814,919	0.00%	5	TEKTU	-30%	-3,777,713	1.94%
6	PEGYO	35%	2,466,447	7.69%	6	AKCNS	-29%	-118,844	0.00%
7	SKTAS	34%	1,667,166	1.59%	7	LOGO	-29%	-306,550	4.56%
8	EGSER	32%	459,705	9.75%	8	ASELS	-27%	-13,156,168	1.92%
9	MARGYO	31%	3,760,225	4.55%	9	ADEL	-27%	-43,578	0.97%
10	ALKIM	30%	720,589	12.35%	10	KUTPO	-26%	-257,202	1.16%

NA/H ve NS/H son 1 haftaya ait net yabancı alış/satış adedinin son bir aylık ortalama günlük işlem adedine oranı

Haftalık									
Net A-S / Kademe Oranına göre İlk 10									
#	Hisse	NA/K	Net Alış	Değişim	#	Hisse	NS/K	Net Satış	Değişim
	XU030	2.7%	50,780,705	1.87%					
	XU050	3.2%	75,045,075	1.89%					
	XU100	2.8%	79,975,267	0.00%					
	100-X	1.9%	15,289,541						
1	ALKIM	3219 x	720,589	12.35%	1	KNFRT	-4636 x	-463,554	3.50%
2	HEKTS	2488 x	947,402	0.67%	2	LOGO	-1637 x	-306,550	4.56%
3	PGSUS	2251 x	1,596,279	10.88%	3	ASELS	-1083 x	-13,156,168	1.92%
4	KCHOL	937 x	5,553,606	8.11%	4	AEFES	-562 x	-644,572	11.74%
5	TAVHL	652 x	1,057,700	10.45%	5	ITTFH	-536 x	-593,859	8.73%
6	ALGYO	572 x	163,138	5.79%	6	ARCLK	-399 x	-556,314	0.61%
7	FORMT	444 x	310,504	5.26%	7	VESBE	-360 x	-215,256	2.70%
8	PEKGY	274 x	1,765,195	3.16%	8	ULKER	-322 x	-407,520	-1.68%
9	TKFEN	197 x	417,858	5.97%	9	OTKAR	-250 x	-47,371	-5.15%
10	THYAO	193 x	17,098,266	14.52%	10	KORDS	-248 x	-301,963	0.80%

NA/K ve NS/K son güne ait net yabancı alış/satış adedinin ortalama kademede hisse adedine oranı



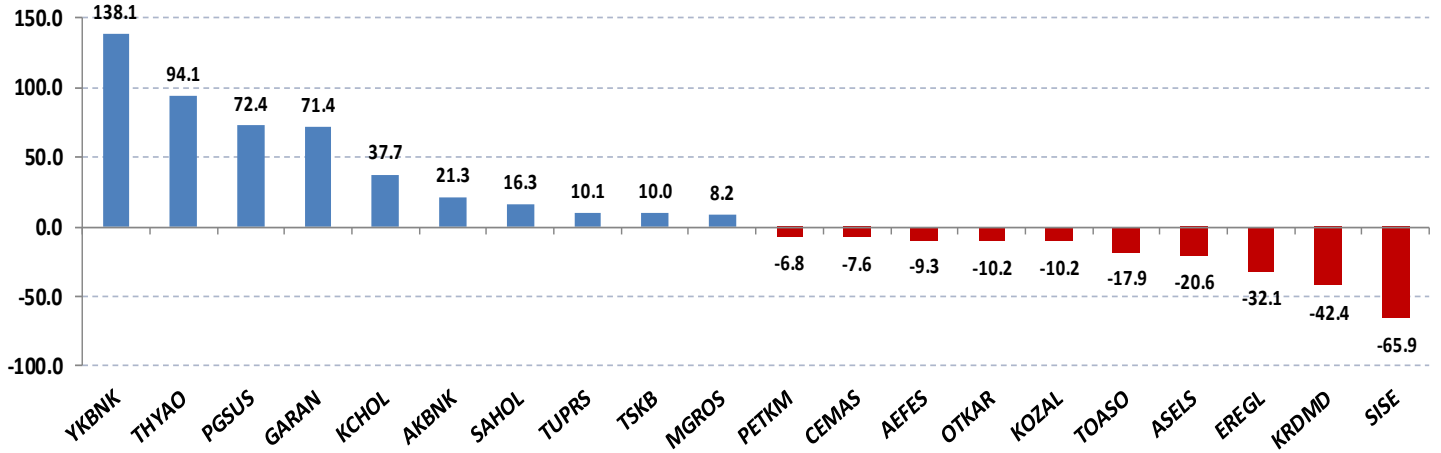
\* Haftalık ve aylık net yabancı para girişi / çıkışı tutarları, verileri derlediğimiz kurumların geriye doğru 5 ve 22 işlem gününe ait net alım - satım toplamları üzerinden hesaplanmaktadır. Veriler, fiyat değişimlerinden arındırılmamış TL bazlı nominal alım - satım toplamlarını göstermektedir.

Tutara Göre İlk ve Son 10 - Günlük								Tutara Göre İlk ve Son 10 - Haftalık							
Günlük - /aa/2022								Haftalık							
Net para girişine göre ilk 10				Net para çıkışına göre ilk 10				Net para girişine göre ilk 10				Net para çıkışına göre ilk 10			
#	Hisse	Adet	Tutar	#	Hisse	Adet	Tutar	#	Hisse	Adet	Tutar	#	Hisse	Adet	Tutar
1	YKBNK	33,531,389	138,149,324	1	SISE	-4,357,429	-65,927,905	1	THYAO	17,098,266	550,222,213	1	ASELS	-13,156,168	-320,747,383
2	THYAO	2,923,106	94,065,566	2	KRDMD	-2,837,655	-42,422,938	2	KCHOL	5,553,606	222,144,253	2	KRDMD	-10,376,490	-155,128,526
3	PGSUS	676,901	72,428,426	3	EREGL	-1,621,191	-32,050,939	3	PGSUS	1,596,279	170,801,894	3	SASA	-1,109,986	-66,710,153
4	GARAN	5,859,149	71,423,032	4	ASELS	-844,691	-20,593,563	4	YKBNK	41,255,067	169,970,878	4	AKBNK	-5,506,396	-40,251,756
5	KCHOL	942,794	37,711,764	5	TOASO	-226,401	-17,908,288	5	GARAN	4,743,679	57,825,448	5	ARCLK	-556,314	-32,182,746
6	AKBNK	2,911,626	21,283,986	6	KOZAL	-72,201	-10,223,621	6	SISE	3,211,836	48,595,080	6	TTKOM	-3,095,383	-30,768,108
7	SAHOL	910,050	16,289,894	7	OTKAR	-23,491	-10,164,596	7	TAVHL	1,057,700	41,377,237	7	ULUUN	-3,482,435	-28,033,604
8	TUPRS	48,778	10,067,721	8	AEFES	-342,566	-9,324,652	8	KARSN	5,683,201	30,177,799	8	KOZAA	-925,640	-23,696,395
9	TSKB	6,775,136	10,027,201	9	CEMAS	-6,626,696	-7,620,700	9	MGROS	633,996	28,897,541	9	GUBRF	-264,717	-21,680,328
10	MGROS	180,588	8,231,211	10	PETKM	-753,438	-6,765,873	10	ODAS	14,676,734	24,656,914	10	EREGL	-1,043,793	-20,635,781

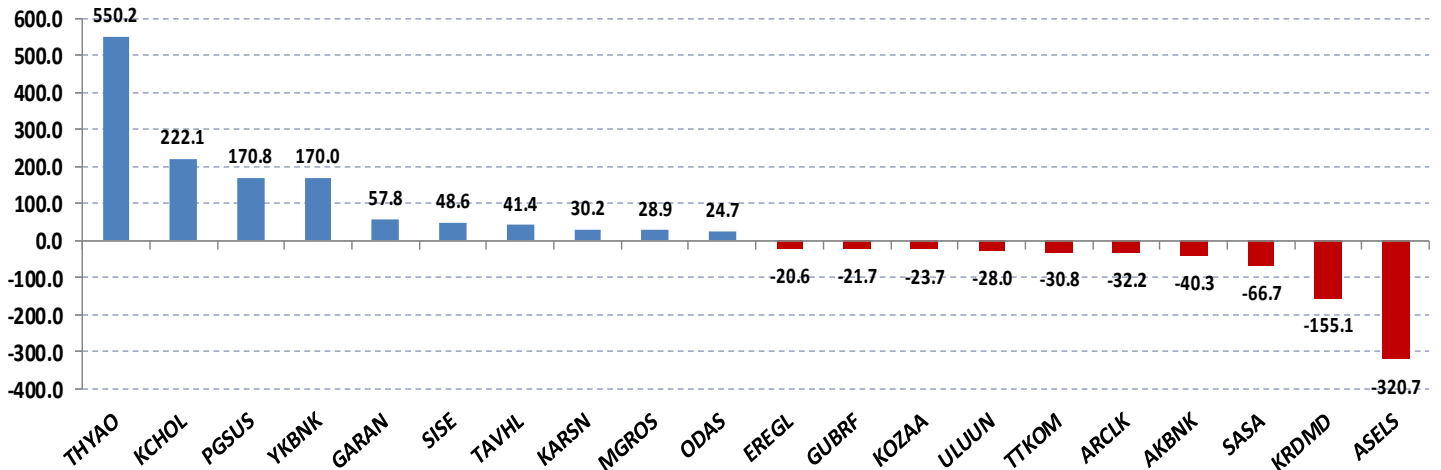
Net parasal büyüklük (tutar) bazında günlük olarak en fazla alınan ve en fazla satılan hisse senetleri

Net parasal büyüklük (tutar) bazında haftalık olarak en fazla alınan ve en fazla satılan hisse senetleri

## Günlük net para giriş - çıkışı (milyon TL, ilk ve son 10 hisse)



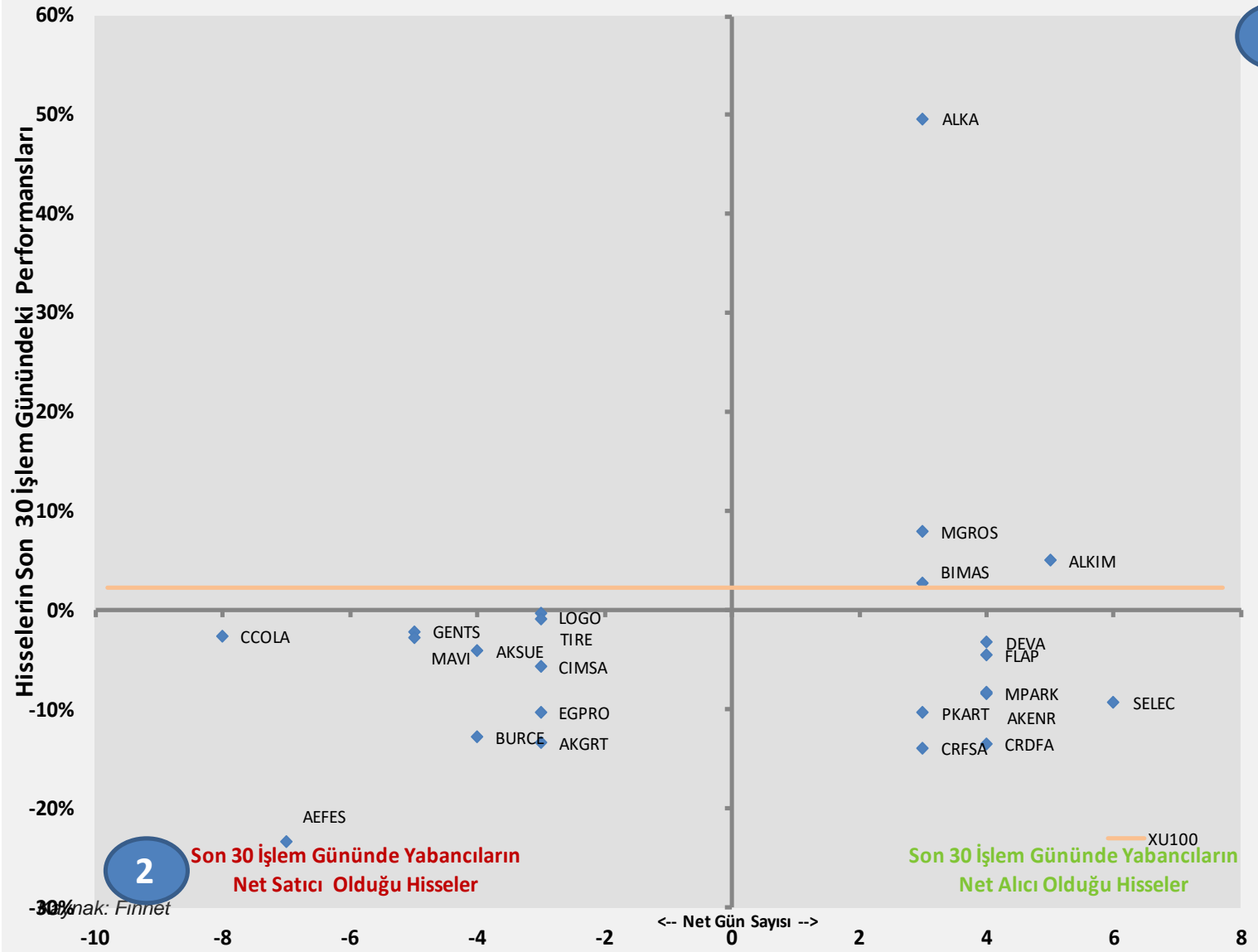
## Haftalık net para giriş - çıkışı (milyon TL, ilk ve son 10 hisse)



## Yabancı Kurumların, son 30 günde alım ve satım tarafında ısrarlı olduğu hisseler

Aşağıdaki grafikte, Borsa İstanbul'da ağırlıklı olarak yabancı kurumsal yatırımcı işlemlerine aracılık eden kurumların son 30 işlem gününde ısrarlı şekilde net alım veya net satım tarafında yer aldığı şirketler görülmektedir.

Yatay eksen, hacim kriterine göre net alıcılı ve net satıcılı şirketlerin son 30 gün içinde kaç gün ilk 10'a girdiğini, dikey eksen ise, bu dönemde ilgili hisse senetlerinin Borsa İstanbul'da sergiledikleri performansı göstermektedir.



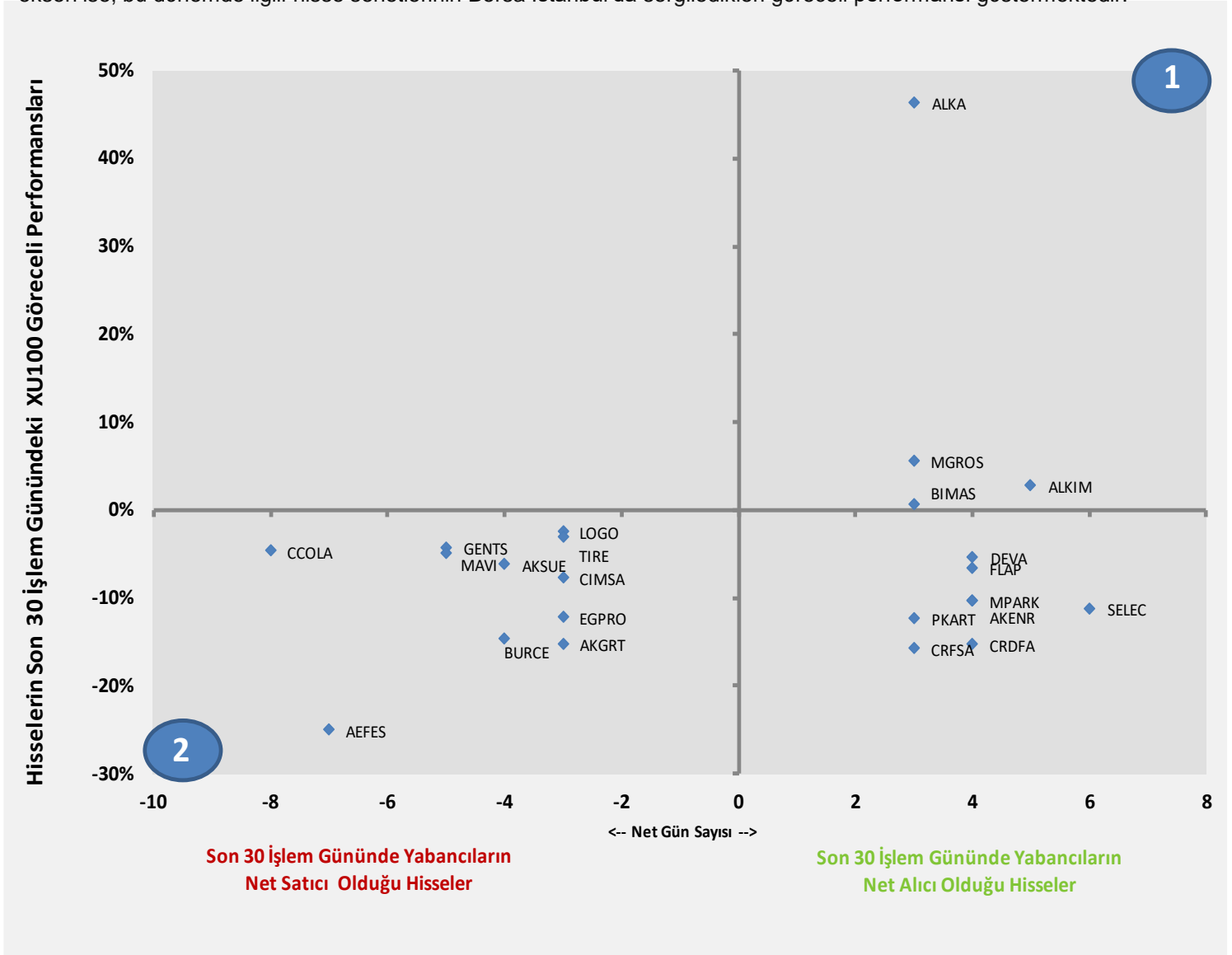
1. Bölge, son 30 işlem gününde yabancıların çoğunlukla net alıcı olduğu hisse senetlerinde kaç gün net alım tarafında kaldıklarını ve bu dönemki hisse senedi göreceli performanslarını,

2. Bölge, son 30 işlem gününde yabancıların çoğunlukla net satıcı olduğu hisse senetlerinde kaç gün net satım tarafında kaldıklarını ve bu dönemki hisse senedi göreceli performanslarını göstermektedir.

## Yabancı Kurumların, son 30 günde alım ve satım tarafında ısrarlı olduğu hisselerin göreceli performans incelemesi

Önceki sayfada yer alan şirketlerin, BIST'e görece performansları,

Yatay eksen, hacim kriterine göre net alıcılı ve net satıcılı şirketlerin son 30 gün içinde kaç gün ilk 10'a girdiğini, dikey eksen ise, bu dönemde ilgili hisse senetlerinin Borsa İstanbul'da sergiledikleri göreceli performansı göstermektedir.



Kaynak: Finnet

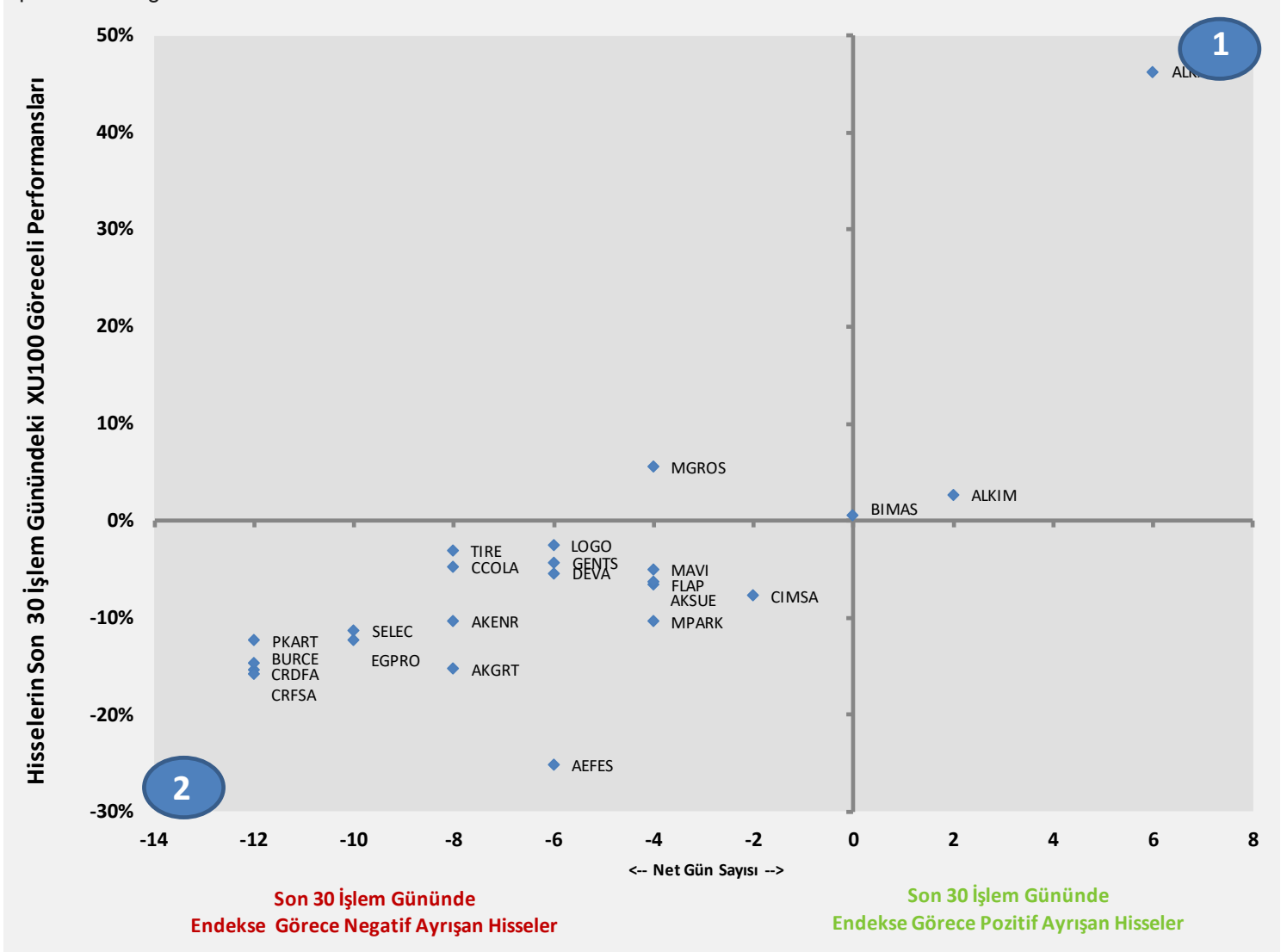
1. Bölge, son 30 işlem gününde yabancıların çoğunlukla net alıcı olduğu hisse senetlerinde kaç gün net alım tarafında kaldıklarını ve bu dönemki hisse senedi göreceli performanslarını,

2. Bölge, son 30 işlem gününde yabancıların çoğunlukla net satıcı olduğu hisse senetlerinde kaç gün net satım tarafında kaldıklarını ve bu dönemki hisse senedi göreceli performanslarını göstermektedir.

## Yabancı Kurumların, son 30 günde alım ve satım tarafında ısrarlı olduğu hisseler için güçlülük incelemesi

Yabancıların, net alım ya da net satım tarafında ısrarlı oldukları hisselerin, son 30 gün içinde BIST 100 endeksine görece pozitif ya da negatif ayrışma sayıları (net) ve bu dönemdeki toplam göreceli performansları.

Yatay eksen, son 30 gün içinde yabancıların net alıcı / net satıcı olduğu şirketlerin bu dönemde BIST göreceli pozitif veya negatif ayrıştığı gün sayılarını, Dikey eksen ise bu dönemde ilgili hisse senetlerinin Borsa İstanbul'da sergiledikleri göreceli performansı göstermektedir.



Kaynak: Finnet

1. Bölge, son 30 günde endeks görece pozitif ayrışma gün sayısı yüksek olan hisse senetlerini ve bu dönemki göreceli performanslarını,

2. Bölge, son 30 günde endeks görece negatif ayrışma gün sayısı yüksek olan hisse senetlerini ve bu dönemki göreceli performanslarını göstermektedir.

## Yatırım Danışmanlığı ve Bireysel Portföy Yönetimi

**Gökçe ARSLAN**  
Direktör

**Özlem ÜNAL**  
Yönetmen

**Tuba ŞAHİN**  
Yönetmen

**Semih Can ÖZER**  
Uzman

**Gizem Tetik ARGİN**  
Uzman

**Semih Özer**  
Uzman



[yrtدانismanligibpy@halkyatirim.com.tr](mailto:yrtدانismanligibpy@halkyatirim.com.tr)



0(212) 314 81 81

### ÇEKİNCE

"Yatırım Danışmanlığı" hizmeti; aracı kurumlar, portföy yönetim şirketleri, mevduat kabul etmeyen bankalar ile müşteri arasında imzalanacak Yatırım Danışmanlığı sözleşmesi çerçevesinde sunulmaktadır. Burada yer alan bilgi, yorum ve tavsiyeleri, kişilerin yerindelik testi ile belirlediği risk seviyeleri dikkate alınarak, Halk Yatırım Yatırım Danışmanlığı ve Araştırma birimi nezdinde güvenilir olduğuna inanılan bilgi kaynaklarından yararlanarak hazırlanmakta ve kişiye özel sunulmaktadır. Verilen bu tavsiyeler mali durumunuz ile risk ve getiri tercihlerinize uygun olmayabilir. Bu nedenle, risk yapınıza uygun olmayan şekilde sadece burada yer alan bilgilere dayanılarak yatırım kararı verilmesi beklentilerinize uygun sonuçlar doğurmayabilir. Size özel olarak tahsis edilen Yatırım Danışmanınız ile irtibata geçmeniz ve mali durumunuz ve risk seviyelerinize uygun kararları birlikte almanız tavsiye edilir.

Veri ve grafikler güvenilirliğine inandığımız güvenilir kaynaklardan derlenmiş olup, yapılan yorumlar sadece HALK YATIRIM MENKUL DEĞERLER A.Ş. Yatırım Danışmanlığı'nın beklentilerini yansıtmaktadır. Bu bilgiler ışığında yapılan ve yapılacak olan ileriye dönük yatırımların sonuçlarından Şirketimiz hiçbir şekilde sorumlu tutulamaz. Ayrıca, Halk Yatırım Menkul Kıymetler A.Ş.'nin yazılı izni olmadıkça içeriği kısmen ya da tamamen üçüncü kişilerce hiç bir şekil ve ortamda yayınlanamaz, iktisap edilemez, alıntı yapılamaz, kullanılamaz. İletti, gönderilen kişiye özel ve münhasırdır. İlave olarak, bu raporun gönderildiği ve yukarıdaki açıklamalarımız doğrultusunda kullanıldığı ülkelerdeki yasal düzenlemelerden kaynaklı tüm talep ve dava haklarımız saklıdır.

Uyarı Notu: Bu e-posta'nın içerdiği bilgiler (ekleri dahil olmak üzere) gizlidir. Onayınız olmaksızın üçüncü kişilere açıklanamaz. Bu mesajın gönderilmek istendiği kişi değilse, lütfen mesajı sisteminizden derhal siliniz. Halk Yatırım Menkul Değerler A.Ş. bu mesajın içerdiği bilgilerin doğruluğu veya eksiksiz olduğu konusunda bir garanti vermemektedir. Bu nedenle bilgilerin ne şekilde olursa olsun, içeriğinden, iletilmesinden, alınmasından, saklanmasından sorumlu değildir. Bu mesajın içeriği yazarına ait olup, Halk Yatırım Menkul Değerler A.Ş.'nin görüşlerini içermeyebilir.