

YABANCI KURUM İŞLEMLERİ ANALİZİ YATIRIM DANIŞMANLIĞI



 **HALKYATIRIM**

halkyatirim.com.tr | 444 42 55

BIST'te Yabancı Kurum İşlemleri Analizi

#Yatırım #BIST #İşlemAnalizi #Analiz #YatırımDanışmanlığı #YabancıKurum #Son30



9 Mart 2022

Borsa İstanbul'da ağırlıklı olarak yabancı kurumsal yatırımcı işlemlerine aracılık eden kurumlardan derlediğimiz verilere göre 8 Mart tarihinde bu kurumlar toplam 3.836 milyon TL alım 3.678 milyon TL satım ile **"net 158 milyon TL alış"** gerçekleştirdi. Hacim ve kademelere göre alım tarafında **BAGFS, ALGYO, ASELS, KOZAL** dikkat çekerken en çok satılan hisselerde ise **CCOLA, PEKGY, PETUN, PGSUS** öne çıkıyor.

Haftalık kümülatif para çıkışı **"net 121 milyon TL"** olurken, son bir aylık kümülatif rakamlarda ise **"net 290 milyon TL"** para girişi görülüyor.

BIST'te işlem gören şirketlerde gerçekleşen net alım ve net satım miktarlarının ortalama günlük işlem miktarlarına göre sıralı listesini (ilk 10 ve son 10 hisse) aşağıda görebilirsiniz:

BIST'te işlem gören şirketlerde gerçekleşen net alım ve net satım miktarlarının kademelerde bekleyen emir miktarına göre sıralı listesini (ilk 10 ve son 10 hisse) aşağıda görebilirsiniz:

Hacime Göre İlk ve Son 10									
Günlük - /aa/2022									
Net A-S / Hacim Oranına göre İlk 10				Net A-S / Hacim Oranına göre Son 10					
#	Hisse	NA/H	Net Alış	Değişim	#	Hisse	NS/H	Net Satış	Değişim
	XU030	-0.6%	-9,956,090	0.63%					
	XU050	-0.2%	-4,306,183	0.72%					
	XU100	0.0%	-947,387	0.00%					
	100-X	-1.2%	-9,150,642						
1	TUCLK	26%	236,741	1.96%	1	CCOLA	-35%	-153,675	0.46%
2	BAGFS	23%	488,039	6.98%	2	PEKGY	-34%	-4,434,957	6.90%
3	AFYON	18%	754,272	0.67%	3	MERKO	-28%	-694,654	2.63%
4	ALGYO	13%	163,144	4.40%	4	PETUN	-27%	-275,269	-1.07%
5	BAKAB	13%	14,696	1.18%	5	DITAS	-16%	-55,876	5.72%
6	YUNSA	13%	127,072	3.31%	6	PGSUS	-14%	-384,168	-2.05%
7	SELEC	12%	304,486	-0.77%	7	MAVI	-13%	-58,364	3.85%
8	PRKME	11%	248,062	4.20%	8	BSOKE	-12%	-570,360	-2.13%
9	ASELS	11%	5,877,068	6.67%	9	GENTS	-12%	-182,423	-1.84%
10	KOZAL	10%	635,255	9.96%	10	POLHO	-11%	-518,099	2.70%

NA/H ve NS/H son güne ait net yabancı alış/satış adedinin son bir aylık ortalama günlük işlem adedine oranı

Kademelere Göre İlk ve Son 10									
Günlük - /aa/2022									
Net A-S / Kademe Oranına göre İlk 10				Net A-S / Kademe Oranına göre Son 10					
#	Hisse	NA/K	Net Alış	Değişim	#	Hisse	NS/K	Net Satış	Değişim
	XU030	-0.6%	-9,956,090	0.63%					
	XU050	-0.2%	-4,306,183	0.72%					
	XU100	0.0%	-947,387	0.00%					
	100-X	-1.2%	-9,150,642						
1	ALGYO	572 x	163,144	4.40%	1	PEKGY	-689 x	-4,434,957	6.90%
2	ASELS	484 x	5,877,068	6.67%	2	PGSUS	-542 x	-384,168	-2.05%
3	BAGFS	417 x	488,039	6.98%	3	LOGO	-509 x	-95,279	0.25%
4	HEKTS	389 x	148,294	2.24%	4	PETUN	-317 x	-275,269	-1.07%
5	KOZAL	367 x	635,255	9.96%	5	CCOLA	-273 x	-153,675	0.46%
6	TKFEN	161 x	340,703	0.06%	6	SOKM	-257 x	-406,986	0.25%
7	FROTO	154 x	54,724	0.00%	7	KNFRT	-243 x	-24,259	-3.10%
8	TAVHL	154 x	249,101	2.05%	8	BUCIM	-186 x	-490,899	0.50%
9	BIMAS	148 x	222,651	1.39%	9	ALKIM	-141 x	-31,476	1.91%
10	AKSGY	117 x	758,292	-1.18%	10	DERIM	-97 x	-40,223	1.06%

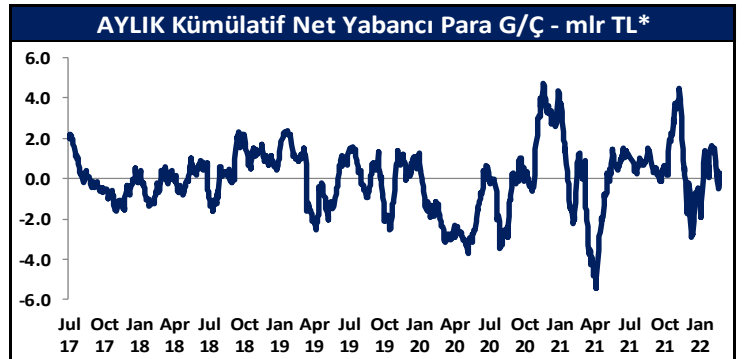
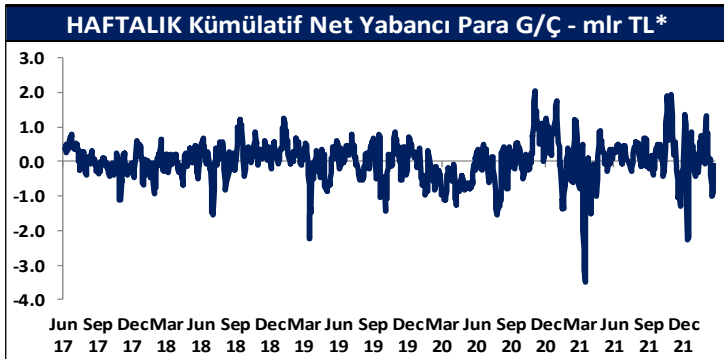
NA/K ve NS/K son güne ait net yabancı alış/satış adedinin ortalama kademede hisse adedine oranı

Haftalık									
Net A-S / Hacim Oranına göre İlk 10				Net A-S / Hacim Oranına göre Son 10					
#	Hisse	NA/H	Net Alış	Değişim	#	Hisse	NS/H	Net Satış	Değişim
	XU030	0.3%	5,485,132	1.94%					
	XU050	0.0%	449,718	2.09%					
	XU100	-0.2%	-4,707,189	0.00%					
	100-X	-0.3%	-2,146,586						
1	AKSUE	60%	177,369	10.61%	1	MERKO	-65%	-1,633,196	14.71%
2	TUCLK	59%	531,727	1.96%	2	CCOLA	-64%	-278,972	-2.79%
3	MGROS	52%	1,224,343	16.22%	3	ESCOM	-57%	-813,399	-3.93%
4	MPARK	46%	177,954	1.66%	4	PGSUS	-54%	-1,519,041	-7.27%
5	BTCIM	46%	282,832	6.68%	5	VESBE	-42%	-3,285,012	-1.55%
6	NUHCM	44%	39,979	0.15%	6	AKGRT	-40%	-760,509	2.14%
7	BAGFS	42%	902,460	9.78%	7	PEKGY	-38%	-5,012,228	8.14%
8	OZKGY	42%	2,460,198	3.62%	8	IHLAS	-36%	-6,714,773	0.00%
9	ALGYO	41%	491,202	2.25%	9	VERUS	-35%	-151,192	12.69%
10	ALKIM	36%	710,104	6.89%	10	PKART	-30%	-109,031	-2.61%

NA/H ve NS/H son 1 haftaya ait net yabancı alış/satış adedinin son bir aylık ortalama günlük işlem adedine oranı

Haftalık									
Net A-S / Kademe Oranına göre İlk 10				Net A-S / Kademe Oranına göre Son 10					
#	Hisse	NA/K	Net Alış	Değişim	#	Hisse	NS/K	Net Satış	Değişim
	XU030	0.3%	5,485,132	1.94%					
	XU050	0.0%	449,718	2.09%					
	XU100	-0.2%	-4,707,189	0.00%					
	100-X	-0.3%	-2,146,586						
1	ALKIM	3172 x	710,104	6.89%	1	VESBE	-5496 x	-3,285,012	-1.55%
2	ITTFH	2642 x	2,925,874	-0.86%	2	PGSUS	-2143 x	-1,519,041	-7.27%
3	BUCIM	2030 x	5,361,465	11.60%	3	KNFRT	-1891 x	-189,096	6.28%
4	HEKTS	1814 x	690,764	4.97%	4	FROTO	-1509 x	-535,805	0.00%
5	ALGYO	1724 x	491,202	2.25%	5	FORMIT	-1415 x	-990,594	-4.26%
6	ASELS	1492 x	18,116,448	8.00%	6	TOASO	-1082 x	-870,800	-8.31%
7	KOZAL	825 x	1,429,440	22.54%	7	PEKGY	-779 x	-5,012,228	8.14%
8	BAGFS	728 x	852,447	9.78%	8	CCOLA	-495 x	-278,972	-2.79%
9	BIMAS	417 x	626,939	4.15%	9	OTKAR	-465 x	-88,176	-0.55%
10	MGROS	323 x	1,234,342	16.22%	10	IHGZT	-456 x	-3,016,678	-1.56%

NA/K ve NS/K son güne ait net yabancı alış/satış adedinin ortalama kademede hisse adedine oranı



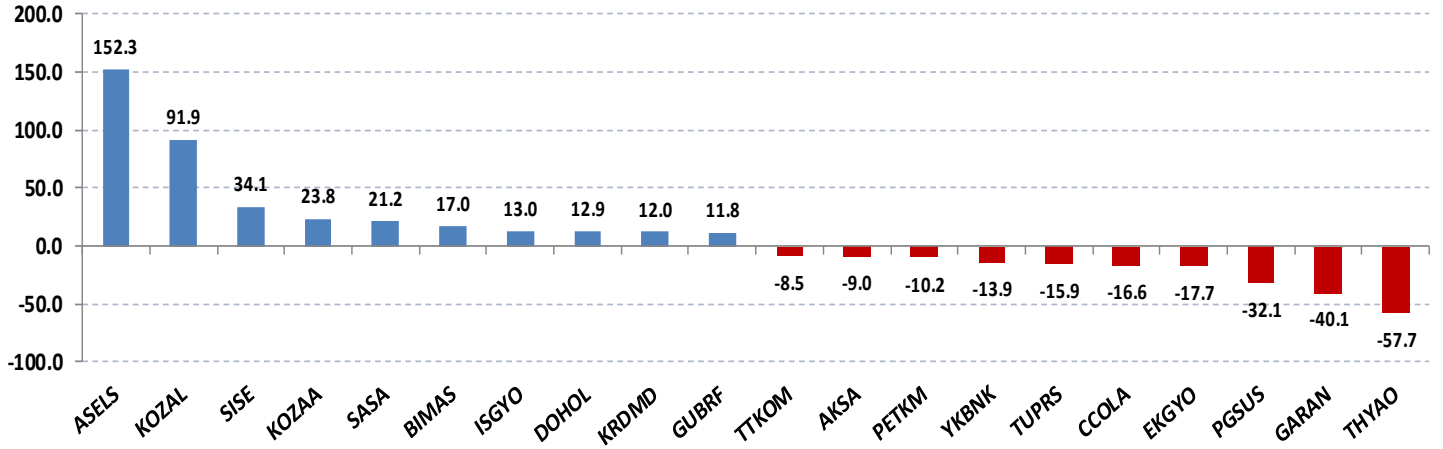
* Haftalık ve aylık net yabancı para girişi / çıkışı tutarları, verileri derlediğimiz kurumların geriye doğru 5 ve 22 işlem gününe ait net alım - satım toplamaları üzerinden hesaplanmaktadır. Veriler, fiyat değişimlerinden arındırılmamış TL bazlı nominal alım - satım toplamalarını göstermektedir.

Tutara Göre İlk ve Son 10 - Günlük							Tutara Göre İlk ve Son 10 - Haftalık								
Günlük - /aa/2022							Haftalık								
Net para girişine göre ilk 10				Net para çıkışına göre ilk 10			Net para girişine göre ilk 10				Net para çıkışına göre ilk 10				
#	Hisse	Adet	Tutar	#	Hisse	Adet	Tutar	#	Hisse	Adet	Tutar	#	Hisse	Adet	Tutar
1	ASELS	5,877,068	152,333,602	1	THYAO	-2,280,069	-57,685,750	1	ASELS	18,116,448	469,578,340	1	TUPRS	-1,026,738	-200,829,918
2	KOZAL	635,255	91,857,933	2	GARAN	-3,453,149	-40,056,529	2	KRDMD	27,768,112	405,136,751	2	THYAO	-5,396,728	-136,537,209
3	SISE	2,643,324	34,125,310	3	PGSUS	-384,168	-32,097,268	3	KOZAL	1,429,440	206,697,090	3	PGSUS	-1,519,041	-126,915,890
4	KOZAA	931,569	23,773,649	4	EKGYO	-8,321,719	-17,725,261	4	KOZAA	5,434,290	138,683,092	4	AKBNK	-14,880,864	-102,677,963
5	SASA	418,718	21,249,963	5	CCOLA	-153,675	-16,612,311	5	GARAN	9,634,520	111,760,434	5	PETKM	-11,010,553	-87,313,686
6	BIMAS	222,651	17,032,801	6	TUPRS	-81,061	-15,855,463	6	MGROS	1,234,342	52,015,180	6	TOASO	-870,800	-62,958,814
7	ISGYO	1,732,937	13,031,683	7	YKBNK	-3,850,031	-13,937,113	7	BIMAS	626,939	47,960,840	7	KCHOL	-2,091,847	-62,713,571
8	DOHOL	4,460,633	12,891,229	8	PETKM	-1,290,324	-10,232,268	8	EREGL	2,278,989	45,055,620	8	TTKOM	-5,662,319	-55,490,722
9	KRDMD	819,630	11,958,409	9	AKSA	-254,446	-9,037,924	9	KRDMA	2,989,944	38,570,283	9	SISE	-4,015,676	-51,842,375
10	GUBRF	145,925	11,783,465	10	TTKOM	-871,748	-8,543,127	10	GUBRF	382,025	30,848,506	10	TCELL	-1,911,222	-38,874,259

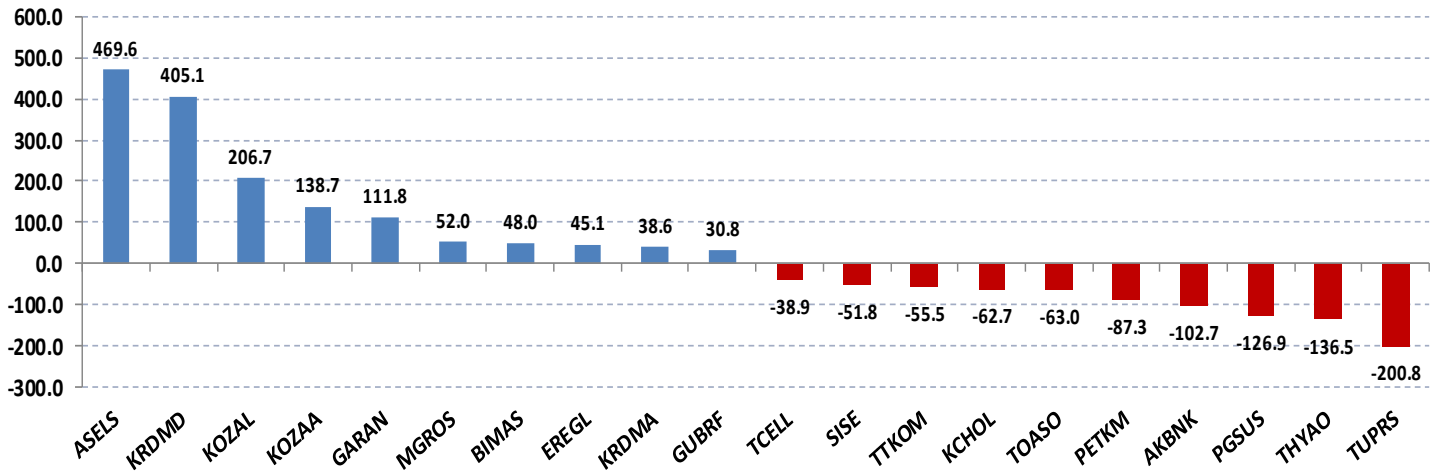
Net parasal büyüklük (tutar) bazında günlük olarak en fazla alınan ve en fazla satılan hisse senetleri

Net parasal büyüklük (tutar) bazında haftalık olarak en fazla alınan ve en fazla satılan hisse senetleri

Günlük net para giriş - çıkışı (milyon TL, ilk ve son 10 hisse)



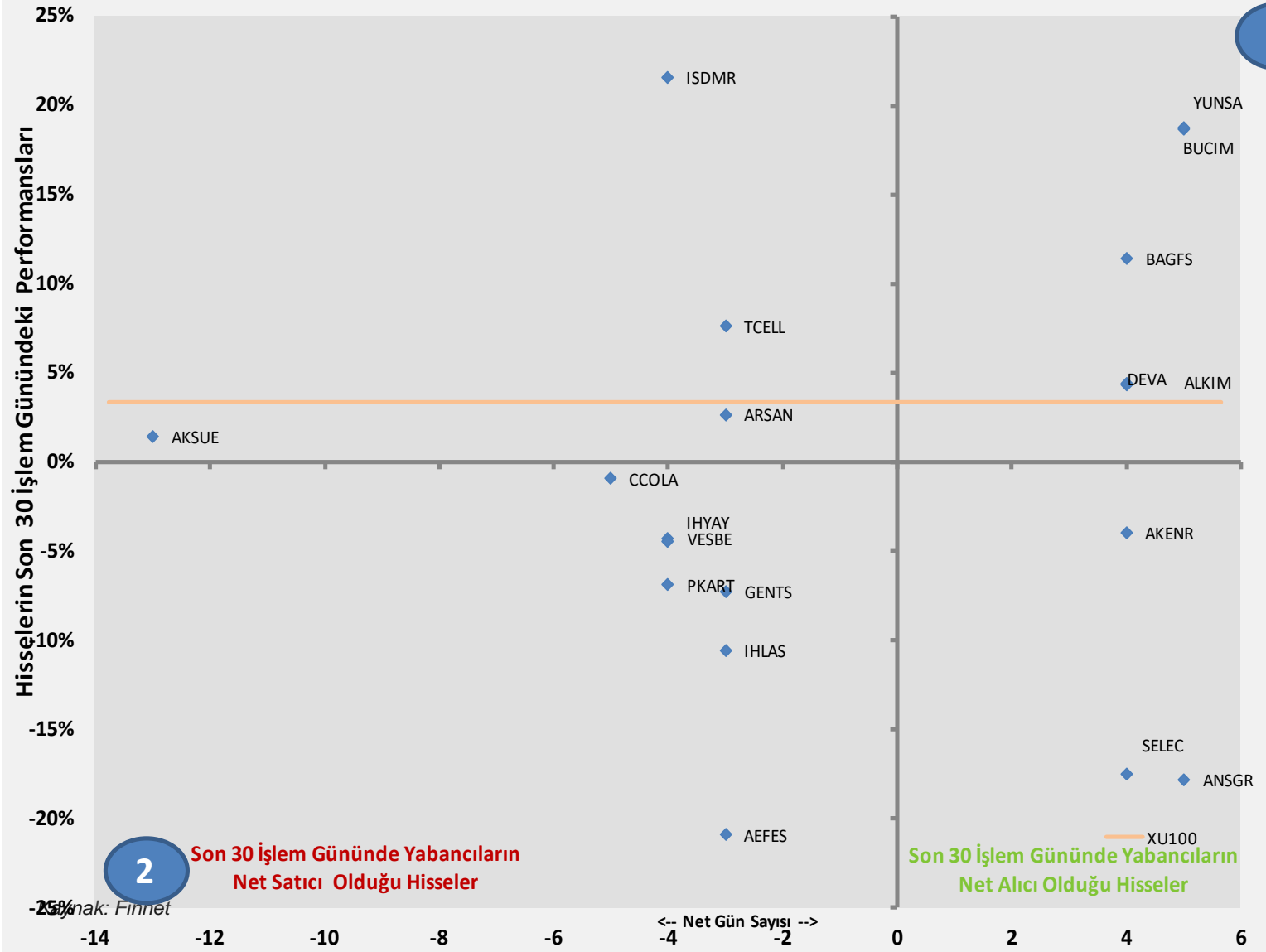
Haftalık net para giriş - çıkışı (milyon TL, ilk ve son 10 hisse)



Yabancı Kurumların, son 30 günde alım ve satım tarafında ısrarlı olduğu hisseler

Aşağıdaki grafikte, Borsa İstanbul'da ağırlıklı olarak yabancı kurumsal yatırımcı işlemlerine aracılık eden kurumların son 30 işlem gününde ısrarlı şekilde net alım veya net satım tarafında yer aldığı şirketler görülmektedir.

Yatay eksen, hacim kriterine göre net alıcılı ve net satıcılı şirketlerin son 30 gün içinde kaç gün ilk 10'a girdiğini, dikey eksen ise, bu dönemde ilgili hisse senetlerinin Borsa İstanbul'da sergiledikleri performansı göstermektedir.



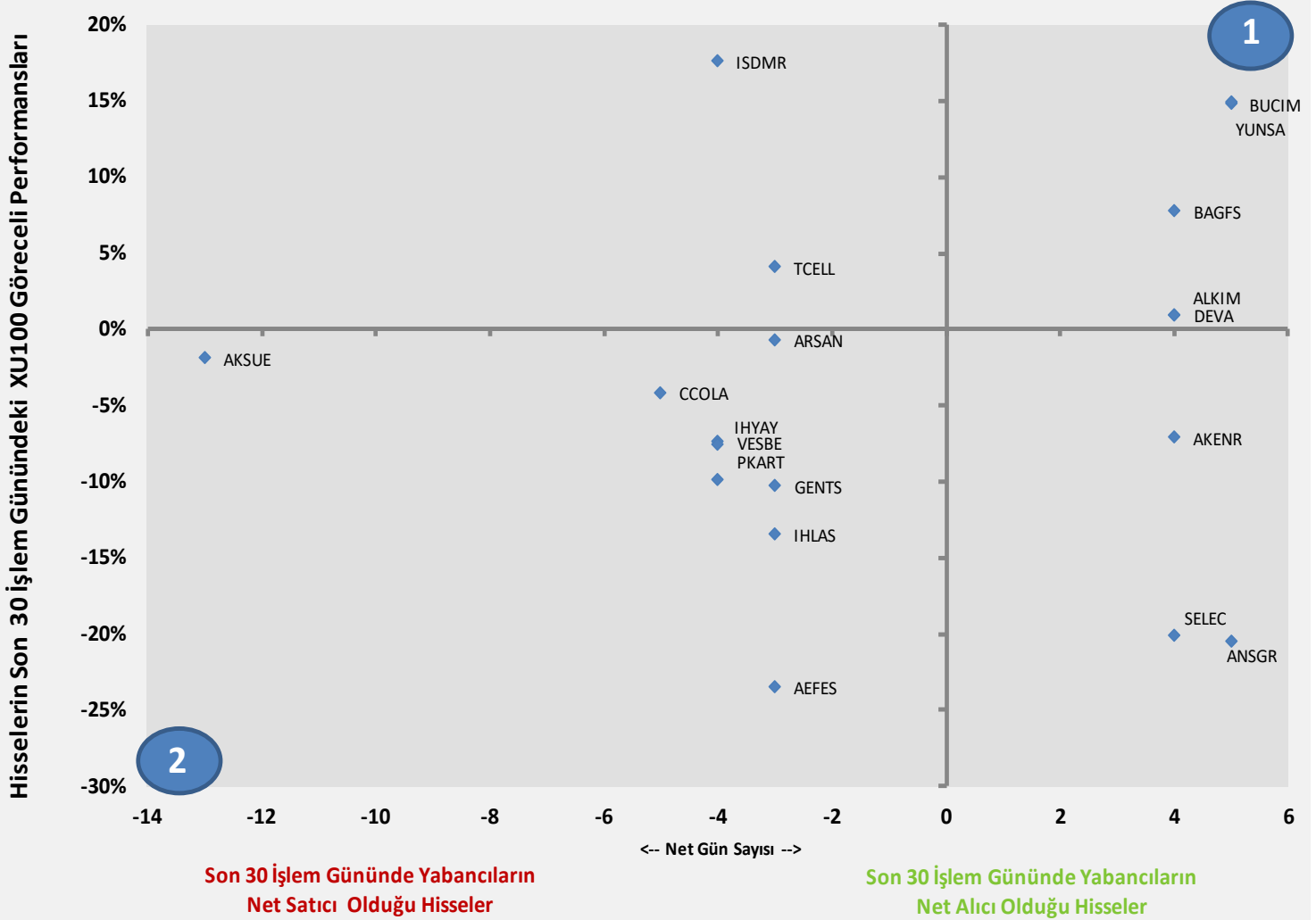
1. Bölge, son 30 işlem gününde yabancıların çoğunlukla net alıcı olduğu hisse senetlerinde kaç gün net alım tarafında kaldıklarını ve bu dönemki hisse senedi göreceli performanslarını,

2. Bölge, son 30 işlem gününde yabancıların çoğunlukla net satıcı olduğu hisse senetlerinde kaç gün net satım tarafında kaldıklarını ve bu dönemki hisse senedi göreceli performanslarını göstermektedir.

Yabancı Kurumların, son 30 günde alım ve satım tarafında ısrarlı olduğu hisselerin göreceli performans incelemesi

Önceki sayfada yer alan şirketlerin, BIST'e görece performansları,

Yatay eksen, hacim kriterine göre net alıcılı ve net satıcılı şirketlerin son 30 gün içinde kaç gün ilk 10'a girdiğini, dikey eksen ise, bu dönemde ilgili hisse senetlerinin Borsa İstanbul'da sergiledikleri göreceli performansı göstermektedir.



Kaynak: Finnet

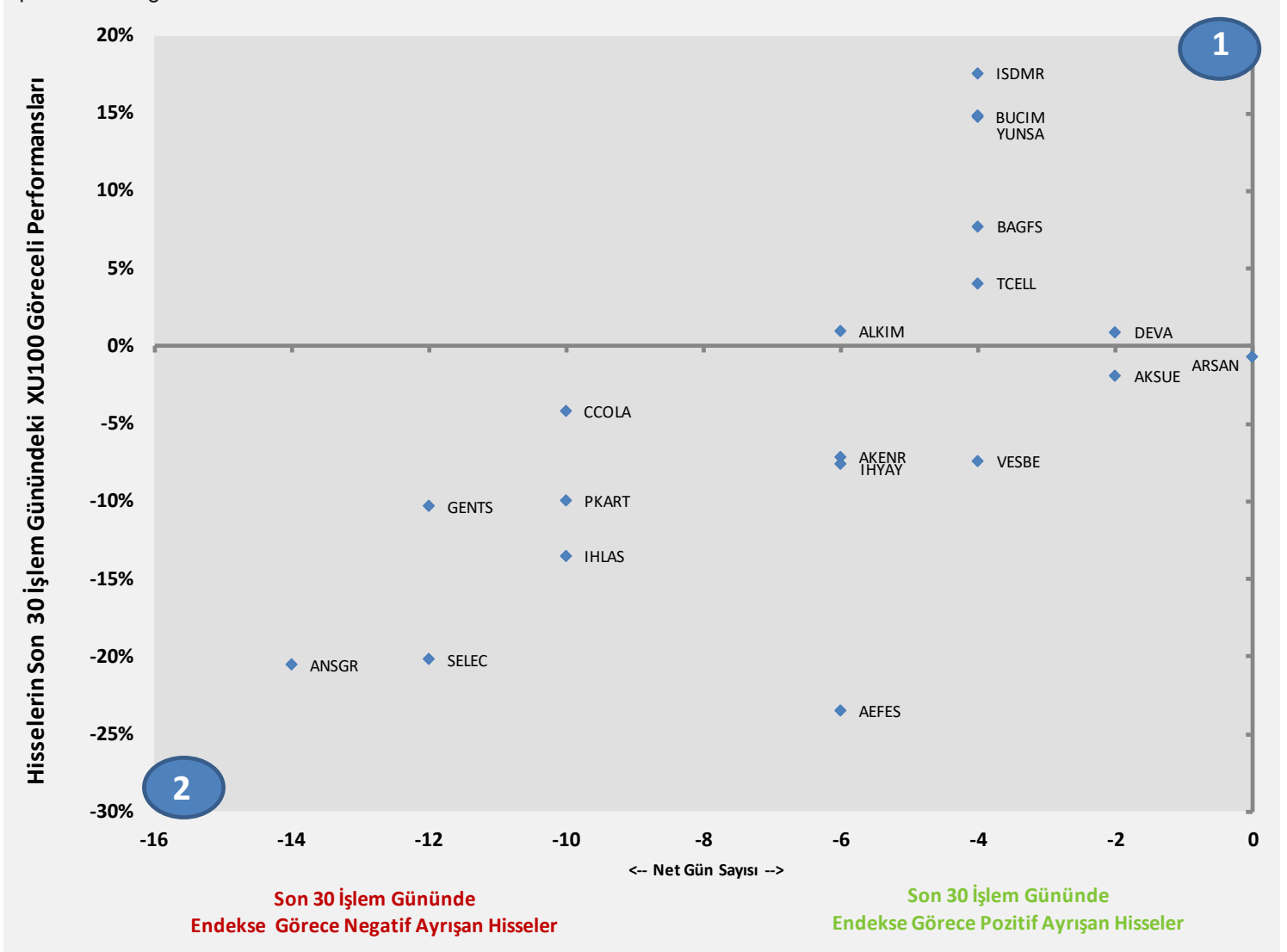
1. Bölge, son 30 işlem gününde yabancıların çoğunlukla net alıcı olduğu hisse senetlerinde kaç gün net alım tarafında kaldıklarını ve bu dönemki hisse senedi göreceli performanslarını,

2. Bölge, son 30 işlem gününde yabancıların çoğunlukla net satıcı olduğu hisse senetlerinde kaç gün net satım tarafında kaldıklarını ve bu dönemki hisse senedi göreceli performanslarını göstermektedir.

Yabancı Kurumların, son 30 günde alım ve satım tarafında ısrarlı olduğu hisseler için güçlülük incelemesi

Yabancıların, net alım ya da net satım tarafında ısrarlı oldukları hisselerin, son 30 gün içinde BIST 100 endeksine görece pozitif ya da negatif ayrışma sayıları (net) ve bu dönemdeki toplam göreceli performansları.

Yatay eksen, son 30 gün içinde yabancıların net alıcı / net satıcı olduğu şirketlerin bu dönemde BIST göreceli pozitif veya negatif ayrıştığı gün sayılarını, Dikey eksen ise bu dönemde ilgili hisse senetlerinin Borsa İstanbul'da sergiledikleri göreceli performansı göstermektedir.



Kaynak: Finnet

1. Bölge, son 30 günde endeks görece pozitif ayrışma gün sayısı yüksek olan hisse senetlerini ve bu dönemki göreceli performanslarını,

2. Bölge, son 30 günde endeks görece negatif ayrışma gün sayısı yüksek olan hisse senetlerini ve bu dönemki göreceli performanslarını göstermektedir.

Yatırım Danışmanlığı ve Bireysel Portföy Yönetimi

Gökçe ARSLAN
Direktör

Özlem ÜNAL
Yönetmen

Tuba ŞAHİN
Yönetmen

Semih Can ÖZER
Uzman

Gizem Tetik ARGİN
Uzman

Semih Özer
Uzman



yrtدانismanligibpy@halkyatirim.com.tr



0(212) 314 81 81

ÇEKİNCE

"Yatırım Danışmanlığı" hizmeti; aracı kurumlar, portföy yönetim şirketleri, mevduat kabul etmeyen bankalar ile müşteri arasında imzalanacak Yatırım Danışmanlığı sözleşmesi çerçevesinde sunulmaktadır. Burada yer alan bilgi, yorum ve tavsiyeleri, kişilerin yerindelik testi ile belirlediği risk seviyeleri dikkate alınarak, Halk Yatırım Yatırım Danışmanlığı ve Araştırma birimi nezdinde güvenilir olduğuna inanılan bilgi kaynaklarından yararlanarak hazırlanmakta ve kişiye özel sunulmaktadır. Verilen bu tavsiyeler mali durumunuz ile risk ve getiri tercihlerinize uygun olmayabilir. Bu nedenle, risk yapınıza uygun olmayan şekilde sadece burada yer alan bilgilere dayanılarak yatırım kararı verilmesi beklentilerinize uygun sonuçlar doğurmayabilir. Size özel olarak tahsis edilen Yatırım Danışmanınız ile irtibata geçmeniz ve mali durumunuz ve risk seviyelerinize uygun kararları birlikte almanız tavsiye edilir.

Veri ve grafikler güvenilirliğine inandığımız güvenilir kaynaklardan derlenmiş olup, yapılan yorumlar sadece HALK YATIRIM MENKUL DEĞERLER A.Ş. Yatırım Danışmanlığı'nın beklentilerini yansıtmaktadır. Bu bilgiler ışığında yapılan ve yapılacak olan ileriye dönük yatırımların sonuçlarından Şirketimiz hiçbir şekilde sorumlu tutulamaz. Ayrıca, Halk Yatırım Menkul Kıymetler A.Ş.'nin yazılı izni olmadıkça içeriği kısmen ya da tamamen üçüncü kişilerce hiç bir şekil ve ortamda yayınlanamaz, iktisap edilemez, alıntı yapılamaz, kullanılamaz. İletti, gönderilen kişiye özel ve münhasırdır. İlave olarak, bu raporun gönderildiği ve yukarıdaki açıklamalarımız doğrultusunda kullanıldığı ülkelerdeki yasal düzenlemelerden kaynaklı tüm talep ve dava haklarımız saklıdır.

Uyarı Notu: Bu e-posta'nın içerdiği bilgiler (ekleri dahil olmak üzere) gizlidir. Onayınız olmaksızın üçüncü kişilere açıklanamaz. Bu mesajın gönderilmek istendiği kişi değilse, lütfen mesajı sisteminizden derhal siliniz. Halk Yatırım Menkul Değerler A.Ş. bu mesajın içerdiği bilgilerin doğruluğu veya eksiksiz olduğu konusunda bir garanti vermemektedir. Bu nedenle bilgilerin ne şekilde olursa olsun, içeriğinden, iletilmesinden, alınmasından, saklanmasından sorumlu değildir. Bu mesajın içeriği yazarına ait olup, Halk Yatırım Menkul Değerler A.Ş.'nin görüşlerini içermeyebilir.