

YABANCI KURUM İŞLEMLERİ ANALİZİ YATIRIM DANIŞMANLIĞI



 **HALKYATIRIM**

halkyatirim.com.tr | 444 42 55

BIST'te Yabancı Kurum İşlemleri Analizi

#Yatırım #BIST #İşlemAnalizi #Analiz #YatırımDanışmanlığı #YabancıKurum #Son30



22 Mart 2022

Borsa İstanbul'da ağırlıklı olarak yabancı kurumsal yatırımcı işlemlerine aracılık eden kurumlardan derlediğimiz verilere göre 21 Mart tarihinde bu kurumlar toplam 2.784 milyon TL alım 2.612 milyon TL satım ile **"net 172 milyon TL alış"** gerçekleştirdi. Hacim ve kademelere göre alım tarafında **ITTFH, BIMAS, SOKM** dikkat çekerken en çok satılan hisselerde ise **ULKER, MAVI** öne çıkıyor.

Haftalık kümülatif para girişi **"net 96 milyon TL"** olurken, son bir aylık kümülatif rakamlarda ise **"net 2.017 milyon TL"** para çıkışı görülüyor.

BIST'te işlem gören şirketlerde gerçekleşen net alım ve net satım miktarlarının ortalama günlük işlem miktarlarına göre sıralı listesini (ilk 10 ve son 10 hisse) aşağıda görebilirsiniz:

BIST'te işlem gören şirketlerde gerçekleşen net alım ve net satım miktarlarının kademelerde bekleyen emir miktarına göre sıralı listesini (ilk 10 ve son 10 hisse) aşağıda görebilirsiniz:

Hacime Göre İlk ve Son 10									
Günlük - /aa/2022									
Net A-S / Hacim Oranına göre İlk 10					Net A-S / Hacim Oranına göre Son 10				
#	Hisse	NA/H	Net Alış	Değişim	#	Hisse	NS/H	Net Satış	Değişim
	XU030	1.0%	15,938,494	1.35%					
	XU050	1.0%	19,697,361	1.41%					
	XU100	0.8%	20,141,817	0.00%					
	100-X	0.7%	5,088,106						
1	NUHCM	39%	34,098	1.55%	1	SILVR	-26%	-647,718	-5.55%
2	KUTPO	25%	134,066	3.49%	2	GEDZA	-23%	-67,825	0.73%
3	CRFSA	25%	44,288	0.18%	3	ATEKS	-21%	-30,380	1.86%
4	ASUZU	22%	226,250	9.92%	4	NETAS	-18%	-98,320	2.02%
5	ITTFH	20%	2,751,362	1.67%	5	ULKER	-16%	-294,670	1.99%
6	BAKAB	19%	29,126	3.04%	6	KATMR	-15%	-2,402,403	3.23%
7	AYEN	18%	526,101	9.99%	7	EGPRO	-15%	-42,404	-1.24%
8	BIMAS	17%	1,108,794	0.99%	8	ACSEL	-14%	-75,084	3.67%
9	FLAP	17%	666,003	3.69%	9	MAVI	-14%	-111,640	0.00%
10	SOKM	16%	1,170,097	1.46%	10	LKMNH	-14%	-139,243	-2.52%

NA/H ve NS/H son güne ait net yabancı alış/satış adedinin son bir aylık ortalama günlük işlem adedine oranı

Kademelere Göre İlk ve Son 10									
Günlük - /aa/2022									
Net A-S / Kademe Oranına göre İlk 10					Net A-S / Kademe Oranına göre Son 10				
#	Hisse	NA/K	Net Alış	Değişim	#	Hisse	NS/K	Net Satış	Değişim
	XU030	1.0%	15,938,494	1.35%					
	XU050	1.0%	19,697,361	1.41%					
	XU100	0.8%	20,141,817	0.00%					
	100-X	0.7%	5,088,106						
1	ITTFH	2484 x	2,751,362	1.67%	1	TOASO	-535 x	-430,230	2.03%
2	KNFRT	852 x	85,236	0.24%	2	KARTN	-419 x	-41,866	4.93%
3	SOKM	739 x	1,170,097	1.46%	3	FORMT	-334 x	-233,875	4.46%
4	BIMAS	737 x	1,108,794	0.99%	4	HEKTS	-248 x	-94,548	2.14%
5	ALKIM	266 x	59,510	0.67%	5	ULKER	-233 x	-294,670	1.99%
6	BUCIM	232 x	611,527	0.99%	6	GLYHO	-197 x	-1,600,588	-1.65%
7	ARCLK	229 x	318,940	2.95%	7	DERIM	-172 x	-71,243	-0.47%
8	ALGYO	209 x	59,658	0.98%	8	MAVI	-171 x	-111,640	0.00%
9	TUPRS	183 x	563,976	4.03%	9	AEFES	-155 x	-177,636	0.91%
10	KORDS	130 x	158,882	6.70%	10	BRYAT	-154 x	-15,405	5.71%

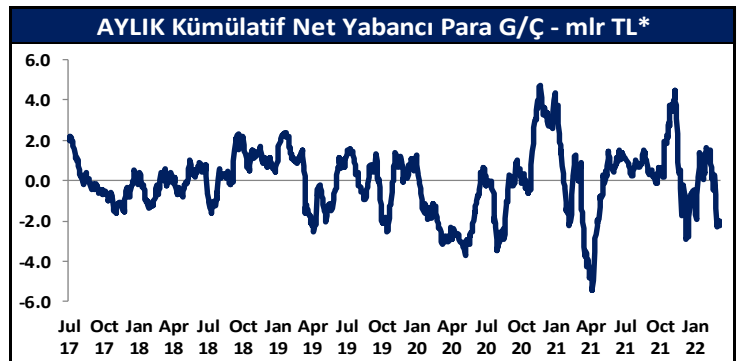
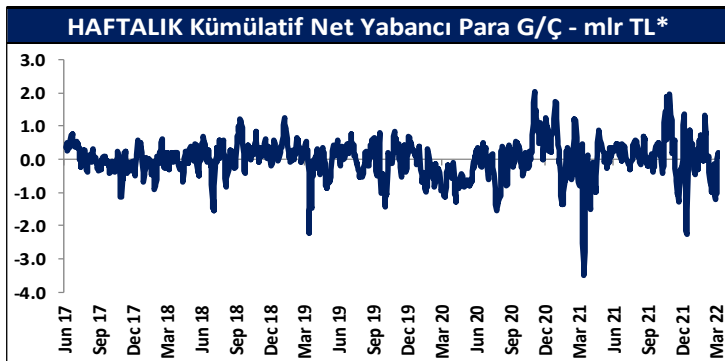
NA/K ve NS/K son güne ait net yabancı alış/satış adedinin ortalama kademede hisse adedine oranı

Haftalık									
Net A-S / Hacim Oranına göre İlk 10					Net A-S / Hacim Oranına göre Son 10				
#	Hisse	NA/H	Net Alış	Değişim	#	Hisse	NS/H	Net Satış	Değişim
	XU030	5.3%	99,077,078	5.84%					
	XU050	3.8%	87,305,006	4.00%					
	XU100	4.2%	115,637,716	0.00%					
	100-X	1.4%	10,967,993						
1	AYEN	85%	2,520,281	45.48%	1	AKGRT	-60%	-1,215,075	7.52%
2	MPARK	69%	391,845	2.49%	2	TATGD	-43%	-504,678	0.65%
3	ITTFH	60%	8,150,592	1.67%	3	ANHYT	-41%	-178,706	7.05%
4	BIMAS	42%	2,674,618	5.04%	4	AKSUE	-31%	-86,354	1.44%
5	NUHCM	41%	36,075	6.74%	5	EGPRO	-30%	-84,482	4.30%
6	BAKAB	40%	60,227	2.81%	6	LOGO	-28%	-302,373	4.85%
7	PKART	40%	88,336	3.36%	7	YGGYO	-27%	-21,069	1.25%
8	YATAS	37%	650,011	5.06%	8	GARAN	-26%	-39,235,218	-0.25%
9	VAKKO	35%	654,106	4.58%	9	ANSGR	-26%	-415,713	3.48%
10	CUSAN	34%	183,400	1.67%	10	IEYHO	-22%	-3,144,005	14.86%

NA/H ve NS/H son 1 haftaya ait net yabancı alış/satış adedinin son bir aylık ortalama günlük işlem adedine oranı

Haftalık									
Net A-S / Kademe Oranına göre İlk 10					Net A-S / Kademe Oranına göre Son 10				
#	Hisse	NA/K	Net Alış	Değişim	#	Hisse	NS/K	Net Satış	Değişim
	XU030	5.3%	99,077,078	5.84%					
	XU050	3.8%	87,305,006	4.00%					
	XU100	4.2%	115,637,716	0.00%					
	100-X	1.4%	10,967,993						
1	ITTFH	7359 x	8,150,592	1.67%	1	LOGO	-1615 x	-302,373	4.85%
2	HEKTS	6957 x	2,648,767	9.44%	2	ASELS	-557 x	-6,762,536	0.25%
3	ALKIM	2879 x	644,477	5.45%	3	KOZAL	-542 x	-938,999	4.98%
4	KNFRT	1794 x	179,371	-0.71%	4	AEFES	-473 x	-543,184	8.93%
5	BIMAS	1777 x	2,674,618	5.04%	5	FORMT	-392 x	-274,657	9.35%
6	SOKM	1498 x	2,371,584	-4.60%	6	TKFEN	-372 x	-787,681	2.04%
7	ALGYO	1284 x	365,902	5.36%	7	PEKGY	-356 x	-2,288,846	-6.73%
8	FROTO	1143 x	405,740	0.00%	8	KARTN	-269 x	-26,931	7.58%
9	DERIM	583 x	241,581	3.44%	9	AKGRT	-269 x	-1,215,075	7.52%
10	KCHOL	561 x	3,328,664	7.71%	10	CCOLA	-193 x	-108,967	5.45%

NA/K ve NS/K son güne ait net yabancı alış/satış adedinin ortalama kademede hisse adedine oranı



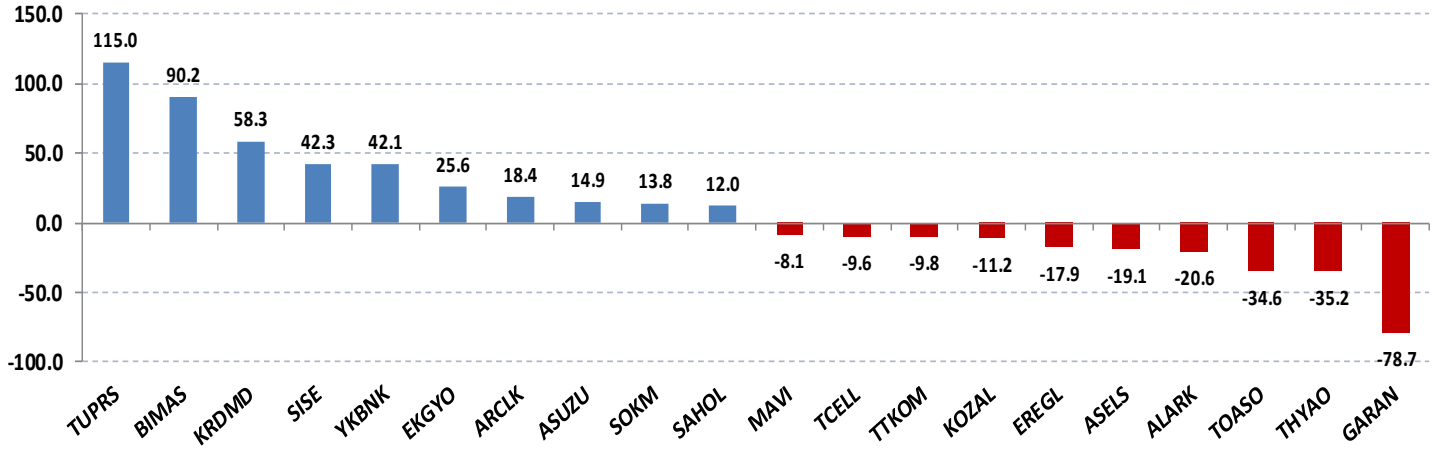
* Haftalık ve aylık net yabancı para girişi / çıkışı tutarları, verileri derlediğimiz kurumların geriye doğru 5 ve 22 işlem gününe ait net alım - satım toplamaları üzerinden hesaplanmaktadır. Veriler, fiyat değişimlerinden arındırılmamış TL bazlı nominal alım - satım toplamalarını göstermektedir.

Tutara Göre İlk ve Son 10 - Günlük							Tutara Göre İlk ve Son 10 - Haftalık								
Günlük - /aa/2022							Haftalık								
Net para girişine göre ilk 10				Net para çıkışına göre ilk 10			Net para girişine göre ilk 10				Net para çıkışına göre ilk 10				
#	Hisse	Adet	Tutar	#	Hisse	Adet	Tutar	#	Hisse	Adet	Tutar	#	Hisse	Adet	Tutar
1	TUPRS	563,976	114,994,666	1	GARAN	-6,654,095	-78,717,938	1	YKBNK	65,977,589	263,910,355	1	KRDMD	-13,895,984	-209,273,522
2	BIMAS	1,108,794	90,200,368	2	THYAO	-1,259,176	-35,156,198	2	BIMAS	2,674,618	217,580,174	2	ASELS	-6,762,536	-163,382,880
3	KRDMD	3,869,701	58,277,695	3	TOASO	-430,230	-34,612,008	3	AKBNK	16,625,125	124,854,687	3	KOZAL	-938,999	-134,652,515
4	SISE	2,997,638	42,266,700	4	ALARK	-914,484	-20,557,607	4	KCHOL	3,328,664	121,762,514	4	GARAN	-7,218,061	-85,389,661
5	YKBNK	10,529,671	42,118,683	5	ASELS	-789,704	-19,079,260	5	EKGYO	23,847,781	55,803,807	5	KOZAA	-2,265,930	-58,642,270
6	EKGYO	10,924,417	25,563,135	6	EREGL	-903,221	-17,856,686	6	KARSN	12,027,339	53,160,838	6	EREGL	-2,173,326	-42,966,663
7	ARCLK	318,940	18,386,882	7	KOZAL	-78,314	-11,230,266	7	DOHOL	14,215,453	51,033,476	7	SASA	-784,322	-42,588,676
8	ASUZU	226,250	14,909,843	8	TTKOM	-1,015,872	-9,782,850	8	SAHOL	2,515,642	43,847,637	8	TCELL	-1,872,580	-41,121,849
9	SOKM	1,170,097	13,842,243	9	TCELL	-438,248	-9,623,932	9	HEKTS	2,648,767	41,744,576	9	PETKM	-3,191,887	-27,992,853
10	SAHOL	688,211	11,995,518	10	MAVI	-111,640	-8,077,135	10	TUPRS	176,951	36,080,208	10	TSPOR	-4,495,297	-24,948,899

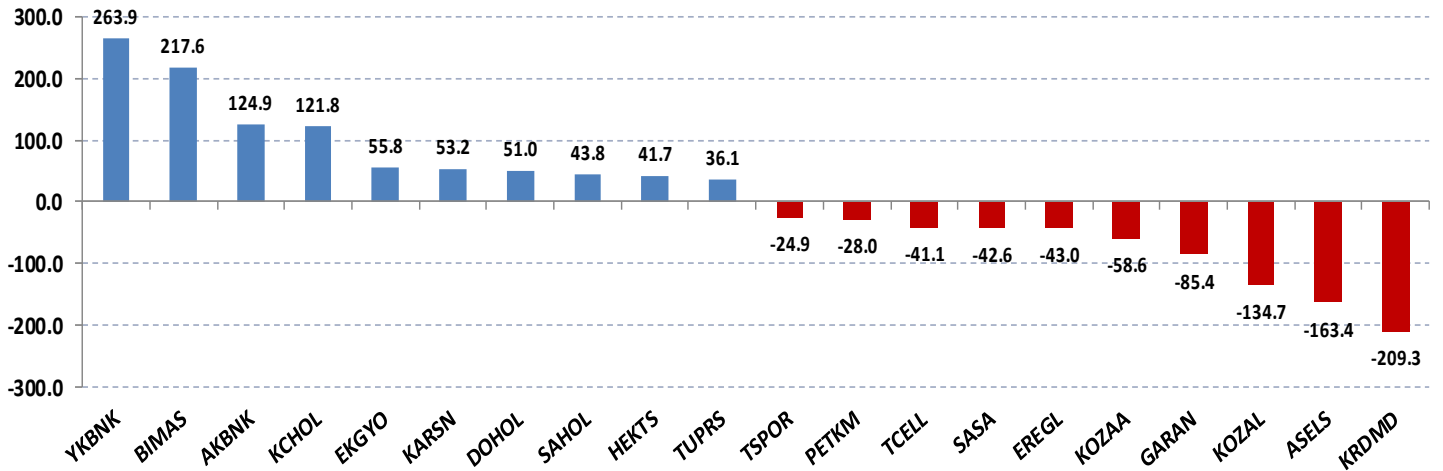
Net parasal büyüklük (tutar) bazında günlük olarak en fazla alınan ve en fazla satılan hisse senetleri

Net parasal büyüklük (tutar) bazında haftalık olarak en fazla alınan ve en fazla satılan hisse senetleri

Günlük net para giriş - çıkışı (milyon TL, ilk ve son 10 hisse)



Haftalık net para giriş - çıkışı (milyon TL, ilk ve son 10 hisse)



Yabancı Kurumların, son 30 günde alım ve satım tarafında ısrarlı olduğu hisselerin göreceli performans incelemesi

Önceki sayfada yer alan şirketlerin, BIST'e görece performansları,

Yatay eksen, hacim kriterine göre net alıcılı ve net satıcılı şirketlerin son 30 gün içinde kaç gün ilk 10'a girdiğini, dikey eksen ise, bu dönemde ilgili hisse senetlerinin Borsa İstanbul'da sergiledikleri göreceli performansı göstermektedir.



Kaynak: Finnet

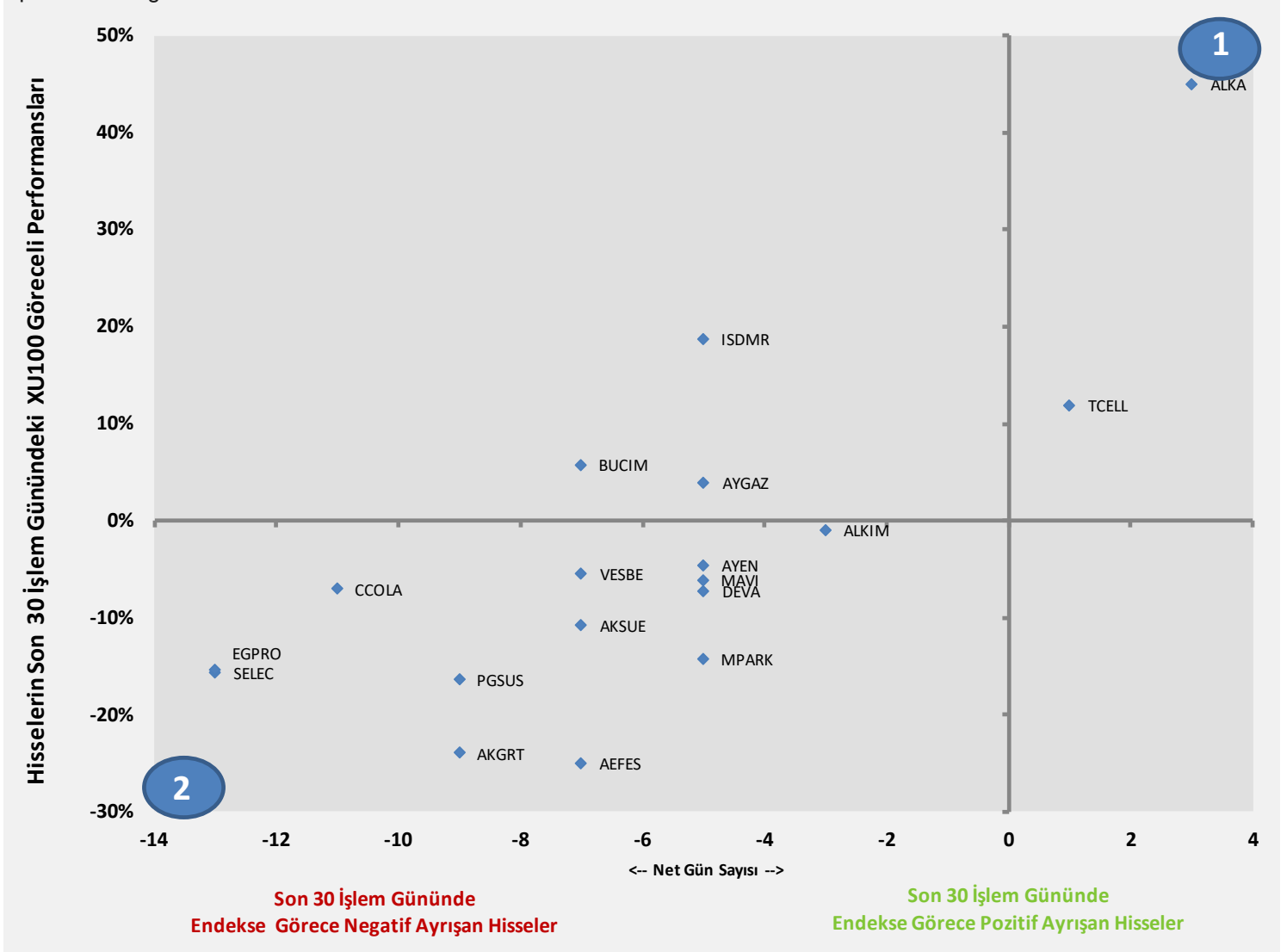
1. Bölge, son 30 işlem gününde yabancıların çoğunlukla net alıcı olduğu hisse senetlerinde kaç gün net alım tarafında kaldıklarını ve bu dönemki hisse senedi göreceli performanslarını,

2. Bölge, son 30 işlem gününde yabancıların çoğunlukla net satıcı olduğu hisse senetlerinde kaç gün net satım tarafında kaldıklarını ve bu dönemki hisse senedi göreceli performanslarını göstermektedir.

Yabancı Kurumların, son 30 günde alım ve satım tarafında ısrarlı olduğu hisseler için güçlülük incelemesi

Yabancıların, net alım ya da net satım tarafında ısrarlı oldukları hisselerin, son 30 gün içinde BIST 100 endeksine görece pozitif ya da negatif ayrışma sayıları (net) ve bu dönemdeki toplam göreceli performansları.

Yatay eksen, son 30 gün içinde yabancıların net alıcı / net satıcı olduğu şirketlerin bu dönemde BIST göreceli pozitif veya negatif ayrıştığı gün sayılarını, Dikey eksen ise bu dönemde ilgili hisse senetlerinin Borsa İstanbul'da sergiledikleri göreceli performansı göstermektedir.



Kaynak: Finnet

1. Bölge, son 30 günde endeks görece pozitif ayrışma gün sayısı yüksek olan hisse senetlerini ve bu dönemki göreceli performanslarını,

2. Bölge, son 30 günde endeks görece negatif ayrışma gün sayısı yüksek olan hisse senetlerini ve bu dönemki göreceli performanslarını göstermektedir.

Yatırım Danışmanlığı ve Bireysel Portföy Yönetimi

Gökçe ARSLAN
Direktör

Özlem ÜNAL
Yönetmen

Tuba ŞAHİN
Yönetmen

Semih Can ÖZER
Uzman

Gizem Tetik ARGİN
Uzman

Semih Özer
Uzman



yrtدانismanligibpy@halkyatirim.com.tr



0(212) 314 81 81

ÇEKİNCE

"Yatırım Danışmanlığı" hizmeti; aracı kurumlar, portföy yönetim şirketleri, mevduat kabul etmeyen bankalar ile müşteri arasında imzalanacak Yatırım Danışmanlığı sözleşmesi çerçevesinde sunulmaktadır. Burada yer alan bilgi, yorum ve tavsiyeleri, kişilerin yerindelik testi ile belirlediği risk seviyeleri dikkate alınarak, Halk Yatırım Yatırım Danışmanlığı ve Araştırma birimi nezdinde güvenilir olduğuna inanılan bilgi kaynaklarından yararlanarak hazırlanmakta ve kişiye özel sunulmaktadır. Verilen bu tavsiyeler mali durumunuz ile risk ve getiri tercihlerinize uygun olmayabilir. Bu nedenle, risk yapınıza uygun olmayan şekilde sadece burada yer alan bilgilere dayanılarak yatırım kararı verilmesi beklentilerinize uygun sonuçlar doğurmayabilir. Size özel olarak tahsis edilen Yatırım Danışmanınız ile irtibata geçmeniz ve mali durumunuz ve risk seviyelerinize uygun kararları birlikte almanız tavsiye edilir.

Veri ve grafikler güvenilirliğine inandığımız güvenilir kaynaklardan derlenmiş olup, yapılan yorumlar sadece HALK YATIRIM MENKUL DEĞERLER A.Ş. Yatırım Danışmanlığı'nın beklentilerini yansıtmaktadır. Bu bilgiler ışığında yapılan ve yapılacak olan ileriye dönük yatırımların sonuçlarından Şirketimiz hiçbir şekilde sorumlu tutulamaz. Ayrıca, Halk Yatırım Menkul Kıymetler A.Ş.'nin yazılı izni olmadıkça içeriği kısmen ya da tamamen üçüncü kişilerce hiç bir şekil ve ortamda yayınlanamaz, iktisap edilemez, alıntı yapılamaz, kullanılamaz. İletti, gönderilen kişiye özel ve münhasırdır. İlave olarak, bu raporun gönderildiği ve yukarıdaki açıklamalarımız doğrultusunda kullanıldığı ülkelerdeki yasal düzenlemelerden kaynaklı tüm talep ve dava haklarımız saklıdır.

Uyarı Notu: Bu e-posta'nın içerdiği bilgiler (ekleri dahil olmak üzere) gizlidir. Onayınız olmaksızın üçüncü kişilere açıklanamaz. Bu mesajın gönderilmek istendiği kişi değilseniz, lütfen mesajı sisteminizden derhal siliniz. Halk Yatırım Menkul Değerler A.Ş. bu mesajın içerdiği bilgilerin doğruluğu veya eksiksiz olduğu konusunda bir garanti vermemektedir. Bu nedenle bilgilerin ne şekilde olursa olsun, içeriğinden, iletilmesinden, alınmasından, saklanmasından sorumlu değildir. Bu mesajın içeriği yazarına ait olup, Halk Yatırım Menkul Değerler A.Ş.'nin görüşlerini içermeyebilir.