

# YABANCI KURUM İŞLEMLERİ ANALİZİ YATIRIM DANIŞMANLIĞI



 **HALKYATIRIM**

[halkyatirim.com.tr](http://halkyatirim.com.tr) | 444 42 55

# BIST'te Yabancı Kurum İşlemleri Analizi

#Yatırım #BIST #İşlemAnalizi #Analiz #YatırımDanışmanlığı #YabancıKurum #Son30



17 Mart 2022

Borsa İstanbul'da ağırlıklı olarak yabancı kurumsal yatırımcı işlemlerine aracılık eden kurumlardan derlediğimiz verilere göre 16 Mart tarihinde bu kurumlar toplam 2.876 milyon TL alım 2.968 milyon TL satım ile **"net 93 milyon TL satış"** gerçekleştirdi. Hacim ve kademelere göre alım tarafında **MAVI** dikkat çekerken en çok satılan hisselerde ise **ADEL, CCOLA, PEKGY** öne çıkıyor.

Haftalık kümülatif para çıkışı **"net 595 milyon TL"** olurken, son bir aylık kümülatif rakamlarda ise **"net 2.023 milyon TL"** para çıkışı görülüyor.

BIST'te işlem gören şirketlerde gerçekleşen net alım ve net satım miktarlarının ortalama günlük işlem miktarlarına göre sıralı listesini (ilk 10 ve son 10 hisse) aşağıda görebilirsiniz:

BIST'te işlem gören şirketlerde gerçekleşen net alım ve net satım miktarlarının kademelerde bekleyen emir miktarına göre sıralı listesini (ilk 10 ve son 10 hisse) aşağıda görebilirsiniz:

Hacime Göre İlk ve Son 10									
Günlük - /aa/2022									
Net A-S / Hacim Oranına göre İlk 10				Net A-S / Hacim Oranına göre Son 10					
#	Hisse	NA/H	Net Alış	Değişim	#	Hisse	NS/H	Net Satış	Değişim
	XU030	-0.6%	-10,362,606	0.36%					
	XU050	-0.6%	-11,614,041	0.33%					
	XU100	-0.3%	-8,879,422	0.00%					
	100-X	-0.1%	-601,572						
1	AYEN	38%	869,964	9.92%	1	AKSUE	-17%	-48,898	0.00%
2	MAVI	34%	232,074	6.42%	2	ADEL	-16%	-25,490	-1.05%
3	VAKKO	31%	599,599	5.62%	3	CCOLA	-15%	-63,925	0.00%
4	MPARK	27%	155,612	0.98%	4	IPEKE	-12%	-786,667	0.39%
5	BTCIM	21%	150,574	1.19%	5	PEKGY	-12%	-1,886,611	-5.88%
6	TMPOL	20%	85,115	4.29%	6	DESPC	-11%	-75,903	-0.76%
7	ATEKS	19%	25,519	0.80%	7	TIRE	-11%	-238,664	-3.30%
8	DGATE	17%	46,398	0.80%	8	AGYO	-11%	-448,876	1.15%
9	MEPET	17%	608,916	1.99%	9	CMBTN	-10%	-3,121	2.01%
10	EGGUB	17%	10,472	1.56%	10	BURCE	-9%	-14,873	0.73%

NA/H ve NS/H son güne ait net yabancı alış/satış adedinin son bir aylık ortalama günlük işlem adedine oranı

Kademelere Göre İlk ve Son 10									
Günlük - /aa/2022									
Net A-S / Kademe Oranına göre İlk 10				Net A-S / Kademe Oranına göre Son 10					
#	Hisse	NA/K	Net Alış	Değişim	#	Hisse	NS/K	Net Satış	Değişim
	XU030	-0.6%	-10,362,606	0.36%					
	XU050	-0.6%	-11,614,041	0.33%					
	XU100	-0.3%	-8,879,422	0.00%					
	100-X	-0.1%	-601,572						
1	ITTFH	1816 x	2,011,732	0.00%	1	HEKTS	-599 x	-228,253	0.63%
2	ALGYO	533 x	151,954	4.58%	2	BUCIM	-473 x	-1,248,300	0.00%
3	KNFRT	529 x	52,938	0.00%	3	TOASO	-330 x	-265,238	-1.62%
4	FORMIT	475 x	332,675	1.82%	4	PEKGY	-293 x	-1,886,611	-5.88%
5	FROTO	419 x	148,855	0.00%	5	ARCLK	-256 x	-357,426	-0.88%
6	MAVI	356 x	232,074	6.42%	6	KOZAL	-198 x	-342,451	0.37%
7	SOKM	246 x	389,797	0.86%	7	ASELS	-162 x	-1,962,721	-2.17%
8	BIMAS	226 x	340,223	0.26%	8	CCOLA	-113 x	-63,925	0.00%
9	OTKAR	177 x	33,545	1.80%	9	ADEL	-110 x	-25,490	-1.05%
10	KCHOL	155 x	919,962	2.14%	10	AEFES	-103 x	-117,698	1.67%

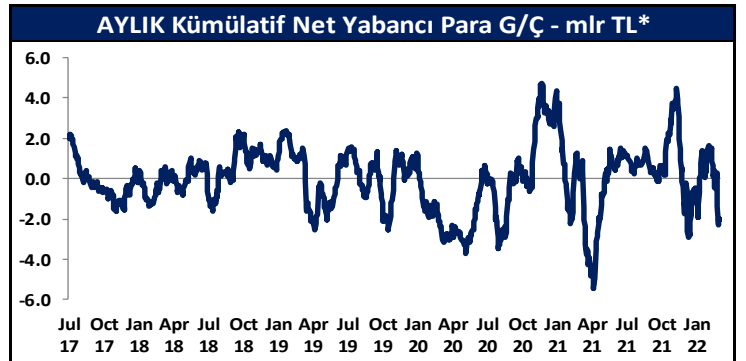
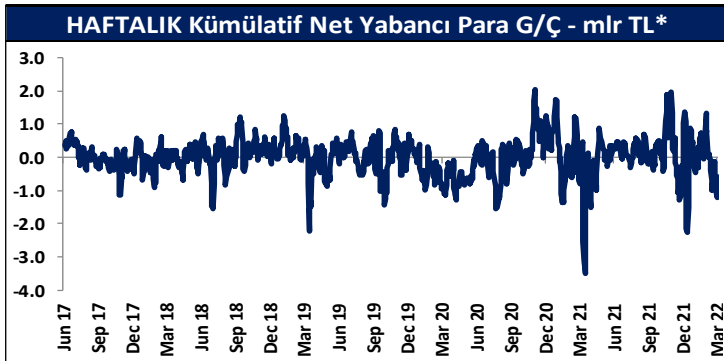
NA/K ve NS/K son güne ait net yabancı alış/satış adedinin ortalama kademede hisse adedine oranı

Haftalık									
Net A-S / Hacim Oranına göre İlk 10				Net A-S / Hacim Oranına göre Son 10					
#	Hisse	NA/H	Net Alış	Değişim	#	Hisse	NS/H	Net Satış	Değişim
	XU030	1.6%	29,047,153	2.17%					
	XU050	0.1%	1,453,609	2.22%					
	XU100	0.0%	-1,023,831	0.00%					
	100-X	-1.6%	-13,269,519						
1	MPARK	108%	618,614	-5.76%	1	AKSUE	-100%	-288,893	-5.51%
2	AYEN	49%	1,104,927	30.60%	2	CCOLA	-82%	-345,707	0.09%
3	ALKIM	42%	1,028,023	7.07%	3	AEFES	-60%	-1,770,489	3.29%
4	CRDFA	41%	1,073,455	0.52%	4	BAKAB	-57%	-82,494	0.68%
5	MGROS	37%	901,857	2.64%	5	LOGO	-57%	-651,150	-1.93%
6	ALKA	36%	357,900	12.67%	6	DURDO	-44%	-92,222	-5.98%
7	KCHOL	35%	6,911,714	10.36%	7	BJKAS	-39%	-1,913,562	4.62%
8	SELEC	31%	861,056	0.77%	8	PRKME	-37%	-838,108	-2.51%
9	DGATE	30%	81,659	3.70%	9	IPEKE	-36%	-2,311,231	-5.00%
10	VAKKO	30%	585,235	9.97%	10	ENKAI	-35%	-1,485,244	2.45%

NA/H ve NS/H son 1 haftaya ait net yabancı alış/satış adedinin son bir aylık ortalama günlük işlem adedine oranı

Haftalık									
Net A-S / Kademe Oranına göre İlk 10				Net A-S / Kademe Oranına göre Son 10					
#	Hisse	NA/K	Net Alış	Değişim	#	Hisse	NS/K	Net Satış	Değişim
	XU030	1.6%	29,047,153	2.17%					
	XU050	0.1%	1,453,609	2.22%					
	XU100	0.0%	-1,023,831	0.00%					
	100-X	-1.6%	-13,269,519						
1	ALKIM	4593 x	1,028,023	7.07%	1	LOGO	-3477 x	-651,150	-1.93%
2	ITTFH	2385 x	2,641,932	2.56%	2	HEKTS	-1957 x	-745,100	-1.83%
3	ALGYO	1255 x	357,592	6.11%	3	AEFES	-1543 x	-1,770,489	3.29%
4	KCHOL	1166 x	6,911,714	10.36%	4	VESBE	-985 x	-588,653	1.99%
5	KNFRT	1148 x	114,791	0.24%	5	TKFEN	-945 x	-2,001,456	0.42%
6	FROTO	743 x	263,703	0.00%	6	ASELS	-843 x	-10,234,568	-6.24%
7	GLYHO	694 x	5,652,825	8.26%	7	TOASO	-830 x	-667,980	5.97%
8	SOKM	601 x	951,450	-3.21%	8	CCOLA	-613 x	-345,707	0.09%
9	PEKGY	532 x	3,422,725	-1.03%	9	FORMIT	-575 x	-402,310	23.08%
10	KARTN	390 x	39,000	1.27%	10	BUCIM	-496 x	-1,308,579	2.50%

NA/K ve NS/K son güne ait net yabancı alış/satış adedinin ortalama kademede hisse adedine oranı



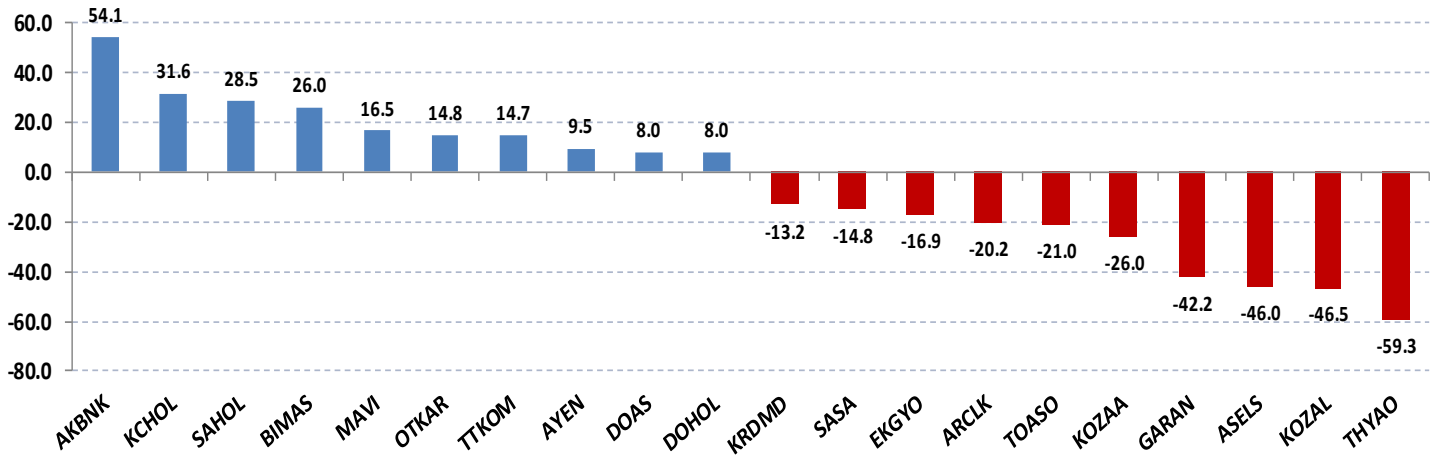
\* Haftalık ve aylık net yabancı para giriş / çıkış tutarları, verileri derlediğimiz kurumların geriye doğru 5 ve 22 işlem gününe ait net alım - satım toplamları üzerinden hesaplanmaktadır. Veriler, fiyat değişimlerinden arındırılmamış TL bazlı nominal alım - satım toplamlarını göstermektedir.

Tutara Göre İlk ve Son 10 - Günlük							Tutara Göre İlk ve Son 10 - Haftalık								
Günlük - /aa/2022							Haftalık								
Net para girişine göre ilk 10			Net para çıkışına göre ilk 10				Net para girişine göre ilk 10			Net para çıkışına göre ilk 10					
#	Hisse	Adet	Tutar	#	Hisse	Adet	Tutar	#	Hisse	Adet	Tutar	#	Hisse	Adet	Tutar
1	AKBNK	7,468,086	54,068,940	1	THYAO	-2,140,905	-59,303,080	1	KCHOL	6,911,714	237,071,789	1	ASELS	-10,234,568	-239,898,280
2	KCHOL	919,962	31,554,710	2	KOZAL	-342,451	-46,504,884	2	GARAN	15,245,447	180,811,006	2	SASA	-2,202,996	-114,996,390
3	SAHOL	1,709,607	28,482,055	3	ASELS	-1,962,721	-46,006,176	3	KRDMD	6,333,336	91,136,709	3	KOZAL	-840,818	-114,183,065
4	BIMAS	340,223	25,993,072	4	GARAN	-3,556,136	-42,175,777	4	DOHOL	27,716,761	90,910,977	4	KOZAA	-3,743,593	-92,317,015
5	MAVI	232,074	16,546,857	5	KOZAA	-1,054,056	-25,993,027	5	AKBNK	12,439,035	90,058,615	5	PETKM	-9,837,213	-82,435,847
6	OTKAR	33,545	14,796,712	6	TOASO	-265,238	-20,967,076	6	SISE	6,590,167	88,703,644	6	EREGL	-3,713,928	-73,424,353
7	TTKOM	1,550,171	14,726,621	7	ARCLK	-357,426	-20,212,461	7	MGROS	901,857	39,320,986	7	ISGYO	-6,996,700	-59,122,115
8	AYEN	869,964	9,543,505	8	EKGYO	-7,599,105	-16,946,005	8	ALARK	1,578,428	32,357,780	8	TCELL	-2,688,065	-57,417,075
9	DOAS	136,165	8,020,117	9	SASA	-284,009	-14,825,271	9	OTKAR	65,630	28,949,420	9	TOASO	-667,980	-52,803,822
10	DOHOL	2,428,601	7,965,812	10	KRDMD	-918,297	-13,214,287	10	ALKIM	1,028,023	20,848,310	10	TUPRS	-262,503	-50,400,662

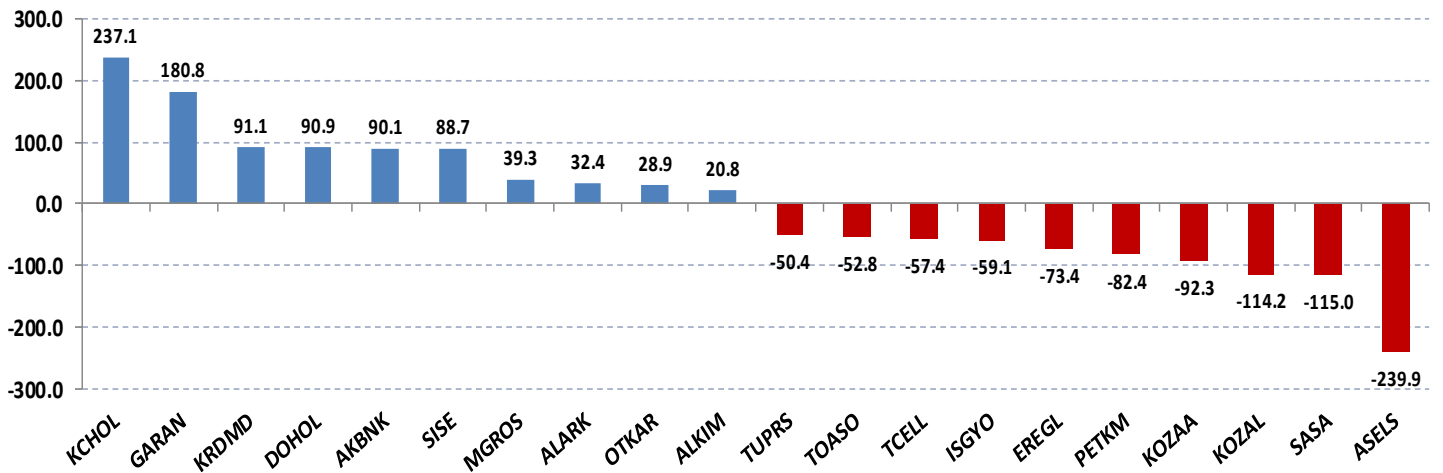
Net parasal büyüklük (tutar) bazında günlük olarak en fazla alınan ve en fazla satılan hisse senetleri

Net parasal büyüklük (tutar) bazında haftalık olarak en fazla alınan ve en fazla satılan hisse senetleri

### Günlük net para giriş - çıkışı (milyon TL, ilk ve son 10 hisse)



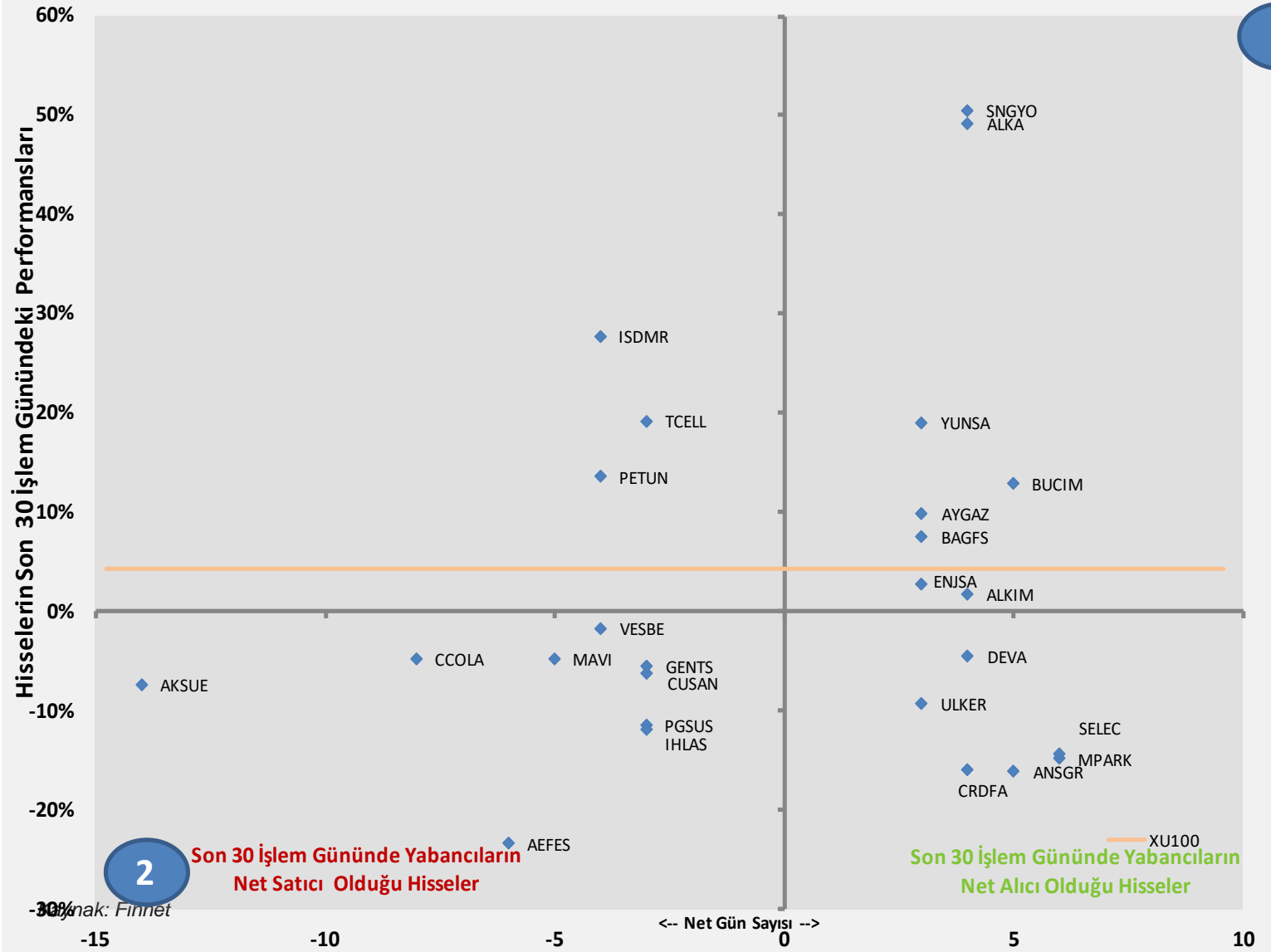
### Haftalık net para giriş - çıkışı (milyon TL, ilk ve son 10 hisse)



## Yabancı Kurumların, son 30 günde alım ve satım tarafında ısrarlı olduğu hisseler

Aşağıdaki grafikte, Borsa İstanbul'da ağırlıklı olarak yabancı kurumsal yatırımcı işlemlerine aracılık eden kurumların son 30 işlem gününde ısrarlı şekilde net alım veya net satım tarafında yer aldığı şirketler görülmektedir.

Yatay eksen, hacim kriterine göre net alıcılı ve net satıcılı şirketlerin son 30 gün içinde kaç gün ilk 10'a girdiğini, dikey eksen ise, bu dönemde ilgili hisse senetlerinin Borsa İstanbul'da sergiledikleri performansı göstermektedir.



## Yabancı Kurumların, son 30 günde alım ve satım tarafında ısrarlı olduğu hisselerin göreceli performans incelemesi

Önceki sayfada yer alan şirketlerin, BIST'e görece performansları,

Yatay eksen, hacim kriterine göre net alıcılı ve net satıcılı şirketlerin son 30 gün içinde kaç gün ilk 10'a girdiğini, dikey eksen ise, bu dönemde ilgili hisse senetlerinin Borsa İstanbul'da sergiledikleri göreceli performansı göstermektedir.



Kaynak: Finnet

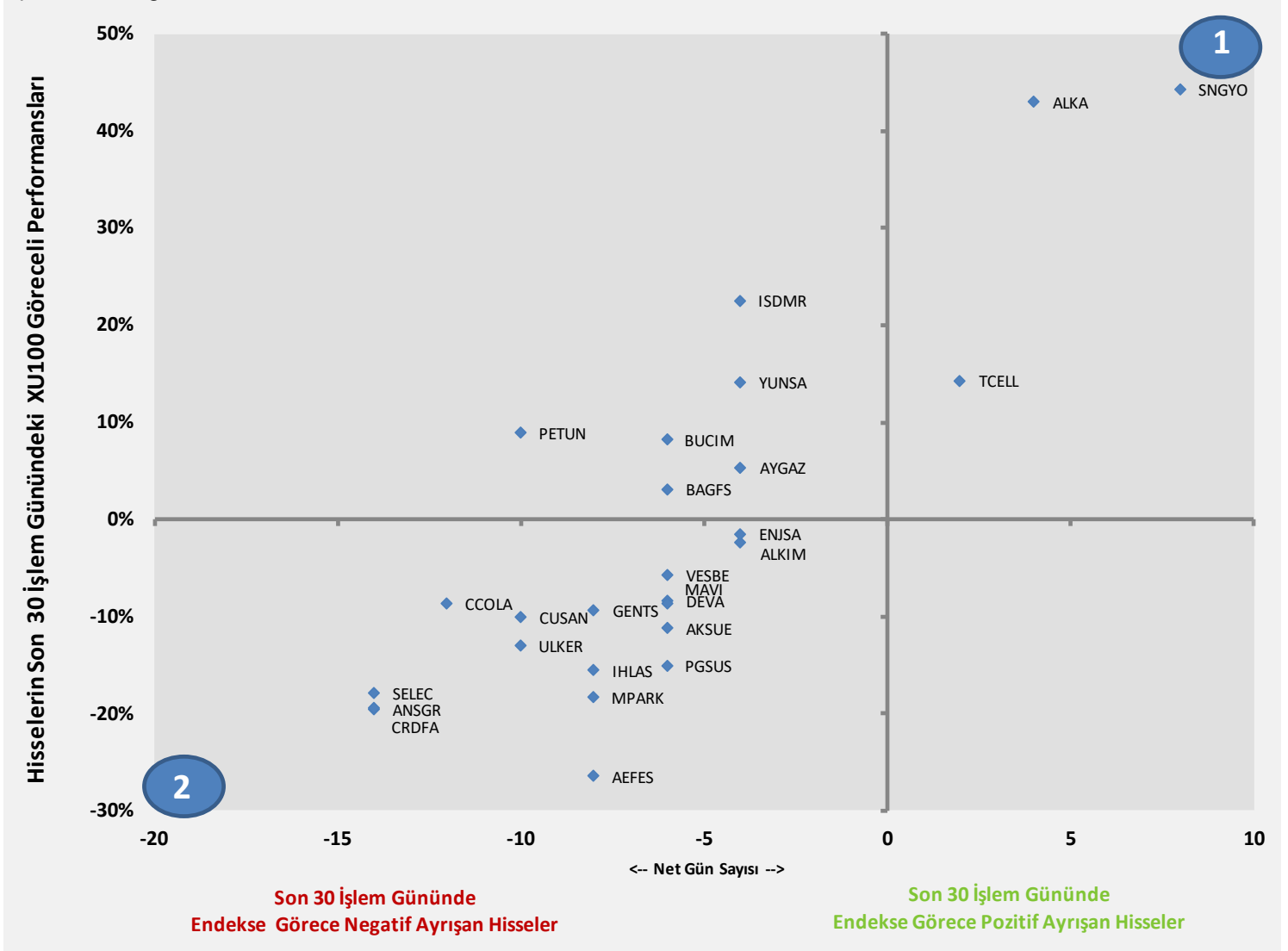
1. Bölge, son 30 işlem gününde yabancıların çoğunlukla net alıcı olduğu hisse senetlerinde kaç gün net alım tarafında kaldıklarını ve bu dönemki hisse senedi göreceli performanslarını,

2. Bölge, son 30 işlem gününde yabancıların çoğunlukla net satıcı olduğu hisse senetlerinde kaç gün net satım tarafında kaldıklarını ve bu dönemki hisse senedi göreceli performanslarını göstermektedir.

## Yabancı Kurumların, son 30 günde alım ve satım tarafında ısrarlı olduğu hisseler için güçlülük incelemesi

Yabancıların, net alım ya da net satım tarafında ısrarlı oldukları hisselerin, son 30 gün içinde BIST 100 endeksine görece pozitif ya da negatif ayrışma sayıları (net) ve bu dönemdeki toplam göreceli performansları.

Yatay eksen, son 30 gün içinde yabancıların net alıcı / net satıcı olduğu şirketlerin bu dönemde BIST göreceli pozitif veya negatif ayrıştığı gün sayılarını, Dikey eksen ise bu dönemde ilgili hisse senetlerinin Borsa İstanbul'da sergiledikleri göreceli performansı göstermektedir.



Kaynak: Finnet

1. Bölge, son 30 günde endeks görece pozitif ayrışma gün sayısı yüksek olan hisse senetlerini ve bu dönemki göreceli performanslarını,

2. Bölge, son 30 günde endeks görece negatif ayrışma gün sayısı yüksek olan hisse senetlerini ve bu dönemki göreceli performanslarını göstermektedir.



## Yatırım Danışmanlığı ve Bireysel Portföy Yönetimi

**Gökçe ARSLAN**  
Direktör

**Özlem ÜNAL**  
Yönetmen

**Tuba ŞAHİN**  
Yönetmen

**Semih Can ÖZER**  
Uzman

**Gizem Tetik ARGİN**  
Uzman

**Semih Özer**  
Uzman



[yrtedanismanligibpy@halkyatirim.com.tr](mailto:yrtedanismanligibpy@halkyatirim.com.tr)



0(212) 314 81 81

### ÇEKİNCE

"Yatırım Danışmanlığı" hizmeti; aracı kurumlar, portföy yönetim şirketleri, mevduat kabul etmeyen bankalar ile müşteri arasında imzalanacak Yatırım Danışmanlığı sözleşmesi çerçevesinde sunulmaktadır. Burada yer alan bilgi, yorum ve tavsiyeleri, kişilerin yerindelik testi ile belirlediği risk seviyeleri dikkate alınarak, Halk Yatırım Yatırım Danışmanlığı ve Araştırma birimi nezdinde güvenilir olduğuna inanılan bilgi kaynaklarından yararlanarak hazırlanmakta ve kişiye özel sunulmaktadır. Verilen bu tavsiyeler mali durumunuz ile risk ve getiri tercihlerinize uygun olmayabilir. Bu nedenle, risk yapınıza uygun olmayan şekilde sadece burada yer alan bilgilere dayanılarak yatırım kararı verilmesi beklentilerinize uygun sonuçlar doğurmayabilir. Size özel olarak tahsis edilen Yatırım Danışmanınız ile irtibata geçmeniz ve mali durumunuz ve risk seviyelerinize uygun kararları birlikte almanız tavsiye edilir.

Veri ve grafikler güvenilirliğine inandığımız güvenilir kaynaklardan derlenmiş olup, yapılan yorumlar sadece HALK YATIRIM MENKUL DEĞERLER A.Ş. Yatırım Danışmanlığı'nın beklentilerini yansıtmaktadır. Bu bilgiler ışığında yapılan ve yapılacak olan ileriye dönük yatırımların sonuçlarından Şirketimiz hiçbir şekilde sorumlu tutulamaz. Ayrıca, Halk Yatırım Menkul Kıymetler A.Ş.'nin yazılı izni olmadıkça içeriği kısmen ya da tamamen üçüncü kişilerce hiç bir şekil ve ortamda yayınlanamaz, iktisap edilemez, alıntı yapılamaz, kullanılamaz. İletti, gönderilen kişiye özel ve münhasırdır. İlave olarak, bu raporun gönderildiği ve yukarıdaki açıklamalarımız doğrultusunda kullanıldığı ülkelerdeki yasal düzenlemelerden kaynaklı tüm talep ve dava haklarımız saklıdır.

Uyarı Notu: Bu e-posta'nın içerdiği bilgiler (ekleri dahil olmak üzere) gizlidir. Onayınız olmaksızın üçüncü kişilere açıklanamaz. Bu mesajın gönderilmek istendiği kişi değilse, lütfen mesajı sisteminizden derhal siliniz. Halk Yatırım Menkul Değerler A.Ş. bu mesajın içerdiği bilgilerin doğruluğu veya eksiksiz olduğu konusunda bir garanti vermemektedir. Bu nedenle bilgilerin ne şekilde olursa olsun, içeriğinden, iletilmesinden, alınmasından, saklanmasından sorumlu değildir. Bu mesajın içeriği yazarına ait olup, Halk Yatırım Menkul Değerler A.Ş.'nin görüşlerini içermeyebilir.