

# YABANCI KURUM İŞLEMLERİ ANALİZİ YATIRIM DANIŞMANLIĞI



 **HALKYATIRIM**

[halkyatirim.com.tr](http://halkyatirim.com.tr) | 444 42 55

# BIST'te Yabancı Kurum İşlemleri Analizi

#Yatırım #BIST #İşlemAnalizi #Analiz #YatırımDanışmanlığı #YabancıKurum #Son30



1 Mart 2022

Borsa İstanbul'da ağırlıklı olarak yabancı kurumsal yatırımcı işlemlerine aracılık eden kurumlardan derlediğimiz verilere göre 28 Şubat tarihinde bu kurumlar toplam 4.208 milyon TL alım 4.383 milyon TL satım ile **"net 176 milyon TL satış"** gerçekleştirdi. Hacim ve kademelere göre alım tarafında **ALKIM, ULKER** dikkat çekerken en çok satılan hisselerde ise **AEFES, BAGFS** öne çıkıyor.

Haftalık kümülatif para çıkışı **"net 839 milyon TL"** olurken, son bir aylık kümülatif rakamlarda ise **"net 93 milyon TL"** para girişi görülüyor.

BIST'te işlem gören şirketlerde gerçekleşen net alım ve net satım miktarlarının ortalama günlük işlem miktarlarına göre sıralı listesini (ilk 10 ve son 10 hisse) aşağıda görebilirsiniz:

BIST'te işlem gören şirketlerde gerçekleşen net alım ve net satım miktarlarının kademelerde bekleyen emir miktarına göre sıralı listesini (ilk 10 ve son 10 hisse) aşağıda görebilirsiniz:

Hacime Göre İlk ve Son 10									
Günlük - /aa/2022									
Net A-S / Hacim Oranına göre İlk 10					Net A-S / Hacim Oranına göre Son 10				
#	Hisse	NA/H	Net Alış	Değişim	#	Hisse	NS/H	Net Satış	Değişim
	XU030	0.0%	-782,598	0.00%					
	XU050	0.4%	7,947,108	0.03%					
	XU100	-0.1%	-1,480,060	0.00%					
	100-X	2.4%	19,276,958						
1	DOAS	27%	311,815	4.03%	1	AEFES	-44%	-673,926	-9.99%
2	YGYO	19%	2,157,256	-4.00%	2	GENTS	-34%	-521,592	-0.65%
3	BTCIM	18%	86,176	4.30%	3	BAGFS	-29%	-531,255	5.07%
4	TUCLK	18%	141,272	1.00%	4	ESCOM	-26%	-308,553	-2.17%
5	ALKIM	17%	305,903	-1.06%	5	CCOLA	-18%	-69,851	-1.18%
6	PKART	16%	54,026	-0.47%	6	TIRE	-18%	-298,077	-0.11%
7	ULKER	16%	230,876	-2.30%	7	MPARK	-16%	-67,260	-2.63%
8	VKGYO	16%	2,305,049	0.00%	8	ISCTR	-16%	-10,312,349	0.00%
9	DEVA	15%	119,085	0.93%	9	AKBNK	-14%	-15,495,606	-1.95%
10	EGSER	13%	108,212	7.70%	10	IHLGM	-13%	-2,120,077	-2.90%

NA/H ve NS/H son güne ait net yabancı alış/satış adedinin son bir aylık ortalama günlük işlem adedine oranı

Kademelere Göre İlk ve Son 10									
Günlük - /aa/2022									
Net A-S / Kademe Oranına göre İlk 10					Net A-S / Kademe Oranına göre Son 10				
#	Hisse	NA/K	Net Alış	Değişim	#	Hisse	NS/K	Net Satış	Değişim
	XU030	0.0%	-782,598	0.00%					
	XU050	0.4%	7,947,108	0.03%					
	XU100	-0.1%	-1,480,060	0.00%					
	100-X	2.4%	19,276,958						
1	ALKIM	1367 x	305,903	-1.06%	1	VESBE	-940 x	-561,875	1.44%
2	KNFRT	1161 x	116,062	1.32%	2	ITTFH	-653 x	-723,149	0.86%
3	HEKTS	452 x	172,001	-1.22%	3	AEFES	-587 x	-673,926	-9.99%
4	KCHOL	315 x	1,870,036	0.25%	4	LOGO	-467 x	-87,459	-2.55%
5	FORMT	236 x	165,337	0.00%	5	BAGFS	-454 x	-531,255	5.07%
6	ASELS	221 x	2,678,781	8.28%	6	FROTO	-414 x	-146,847	0.00%
7	ULKER	182 x	230,876	-2.30%	7	PGSUS	-354 x	-250,918	-6.97%
8	KOZAL	181 x	314,275	-1.80%	8	TKFEN	-350 x	-740,209	-7.59%
9	BIMAS	177 x	266,953	0.07%	9	TOASO	-250 x	-201,138	0.31%
10	SOKM	122 x	193,609	-3.00%	10	ALGYO	-225 x	-64,115	7.81%

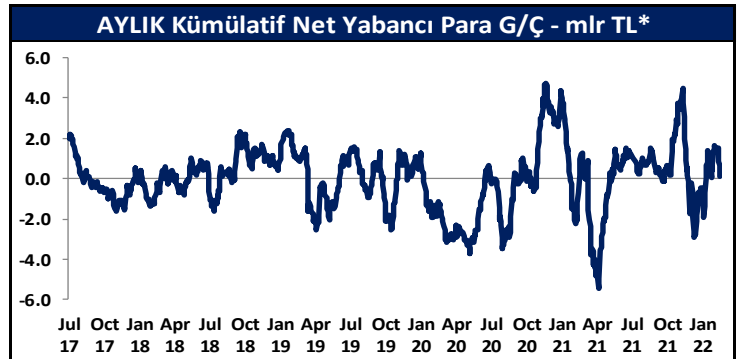
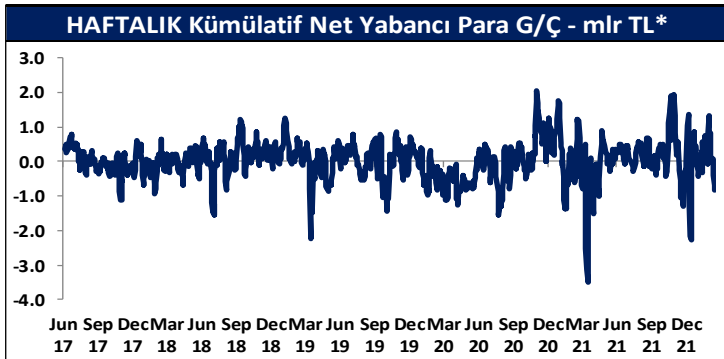
NA/K ve NS/K son güne ait net yabancı alış/satış adedinin ortalama kademede hisse adedine oranı

Haftalık									
Net A-S / Hacim Oranına göre İlk 10					Net A-S / Hacim Oranına göre Son 10				
#	Hisse	NA/H	Net Alış	Değişim	#	Hisse	NS/H	Net Satış	Değişim
	XU030	-5.8%	-98,177,757	-2.31%					
	XU050	-3.1%	-64,306,803	-4.14%					
	XU100	-2.4%	-61,080,972	0.00%					
	100-X	5.0%	39,234,256						
1	MERKO	75%	1,194,172	-9.94%	1	CCOLA	-66%	-259,088	-2.95%
2	ANSGR	58%	912,271	-6.27%	2	AKSUE	-63%	-187,910	-8.57%
3	ULKER	55%	787,121	-10.65%	3	AEFES	-61%	-938,690	-17.32%
4	SELEC	53%	1,189,889	-2.61%	4	ISDMR	-56%	-2,247,038	9.96%
5	DEVA	42%	334,842	-5.45%	5	BAKAB	-47%	-61,397	-9.22%
6	KLGYO	40%	17,414,532	-21.10%	6	VESBE	-45%	-3,391,066	-2.75%
7	CRDFA	39%	1,291,092	-9.17%	7	GENTS	-41%	-630,352	-5.25%
8	BJKAS	37%	1,343,520	-8.42%	8	GSDDE	-39%	-1,291,146	-17.81%
9	ALKIM	35%	647,868	-2.97%	9	EGPRO	-38%	-89,326	-13.86%
10	KCHOL	33%	5,047,869	-7.54%	10	PETUN	-37%	-168,289	4.07%

NA/H ve NS/H son 1 haftaya ait net yabancı alış/satış adedinin son bir aylık ortalama günlük işlem adedine oranı

Haftalık									
Net A-S / Kademe Oranına göre İlk 10					Net A-S / Kademe Oranına göre Son 10				
#	Hisse	NA/K	Net Alış	Değişim	#	Hisse	NS/K	Net Satış	Değişim
	XU030	-5.8%	-98,177,757	-2.31%					
	XU050	-3.1%	-64,306,803	-4.14%					
	XU100	-2.4%	-61,080,972	0.00%					
	100-X	5.0%	39,234,256						
1	ALKIM	2894 x	647,868	-2.97%	1	VESBE	-5674 x	-3,391,066	-2.75%
2	BUCIM	1850 x	4,884,882	-2.14%	2	ITTFH	-2012 x	-2,227,880	-0.85%
3	LOGO	1025 x	191,857	-3.51%	3	KNFRT	-1312 x	-131,171	-8.59%
4	KCHOL	842 x	4,989,542	-7.54%	4	TKFEN	-1253 x	-2,653,606	-21.21%
5	HEKTS	731 x	278,481	-7.46%	5	AEFES	-818 x	-938,690	-17.32%
6	ASELS	641 x	7,786,036	2.87%	6	FROTO	-532 x	-188,987	0.00%
7	ULKER	621 x	787,121	-10.65%	7	TAVHL	-487 x	-790,086	-17.85%
8	FORMT	420 x	293,914	-10.48%	8	CCOLA	-460 x	-259,088	-2.95%
9	INDES	321 x	663,012	1.08%	9	PEKGY	-442 x	-2,844,552	-8.70%
10	KORDS	299 x	364,210	-6.82%	10	ARCLK	-440 x	-613,988	0.00%

NA/K ve NS/K son güne ait net yabancı alış/satış adedinin ortalama kademede hisse adedine oranı



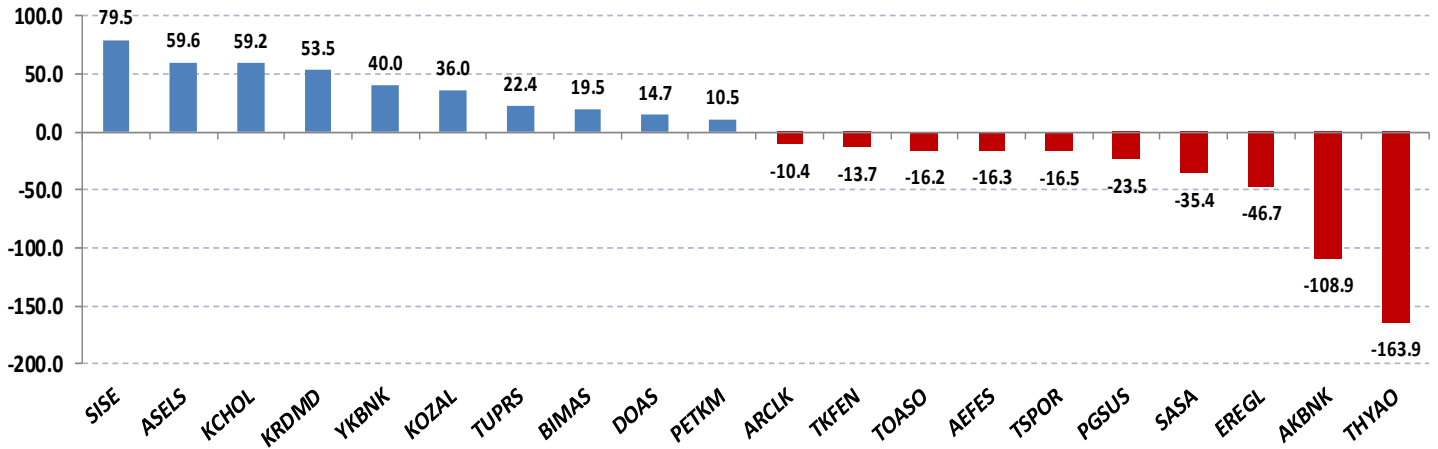
\* Haftalık ve aylık net yabancı para girişi / çıkışı tutarları, verileri derlediğimiz kurumların geriye doğru 5 ve 22 işlem gününe ait net alım - satım toplamaları üzerinden hesaplanmaktadır. Veriler, fiyat değişimlerinden arındırılmamış TL bazlı nominal alım - satım toplamalarını göstermektedir.

Tutara Göre İlk ve Son 10 - Günlük							Tutara Göre İlk ve Son 10 - Haftalık								
Günlük - /aa/2022							Haftalık								
Net para girişine göre ilk 10				Net para çıkışına göre ilk 10			Net para girişine göre ilk 10				Net para çıkışına göre ilk 10				
#	Hisse	Adet	Tutar	#	Hisse	Adet	Tutar	#	Hisse	Adet	Tutar	#	Hisse	Adet	Tutar
1	SISE	6,419,744	79,476,431	1	THYAO	-6,396,756	-163,884,900	1	ASELS	7,786,036	173,161,444	1	THYAO	-12,172,721	-311,865,123
2	ASELS	2,678,781	59,576,097	2	AKBNK	-15,495,606	-108,934,112	2	KCHOL	4,989,542	157,869,106	2	AKBNK	-38,523,095	-270,817,358
3	KCHOL	1,870,036	59,167,939	3	EREGL	-2,362,299	-46,702,661	3	EREGL	5,078,605	100,404,025	3	GARAN	-14,341,079	-158,899,151
4	KRDMD	4,560,527	53,494,981	4	SASA	-761,099	-35,360,648	4	SISE	7,577,440	93,808,710	4	YKBNK	-39,245,093	-140,497,434
5	YKBNK	11,181,156	40,028,540	5	PGSUS	-250,918	-23,460,847	5	KRDMD	6,289,386	73,774,501	5	TCELL	-5,457,842	-111,994,911
6	KOZAL	314,275	35,984,452	6	TSPOR	-3,233,135	-16,521,322	6	TTKOM	3,731,592	32,315,590	6	TUPRS	-539,434	-104,056,747
7	TUPRS	116,177	22,410,614	7	AEFES	-673,926	-16,282,063	7	ALARK	1,467,495	26,737,761	7	ISDMR	-2,247,038	-51,591,983
8	BIMAS	266,953	19,514,250	8	TOASO	-201,138	-16,151,358	8	ODAS	17,010,530	22,113,689	8	TKFEN	-2,653,606	-49,091,709
9	DOAS	311,815	14,661,557	9	TKFEN	-740,209	-13,693,873	9	ENJSA	1,254,125	16,604,610	9	PETKM	-4,999,728	-38,747,890
10	PETKM	1,358,408	10,527,661	10	ARCLK	-187,944	-10,402,685	10	EKGYO	7,699,177	15,321,363	10	ARCLK	-613,988	-33,984,218

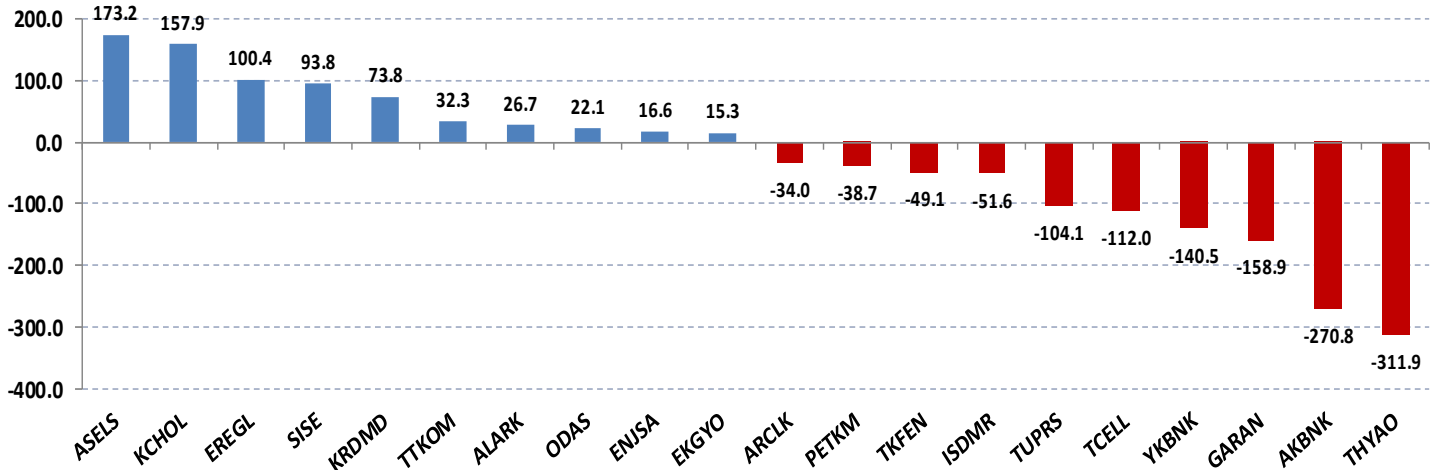
Net parasal büyüklük (tutar) bazında günlük olarak en fazla alınan ve en fazla satılan hisse senetleri

Net parasal büyüklük (tutar) bazında haftalık olarak en fazla alınan ve en fazla satılan hisse senetleri

### Günlük net para giriş - çıkışı (milyon TL, ilk ve son 10 hisse)



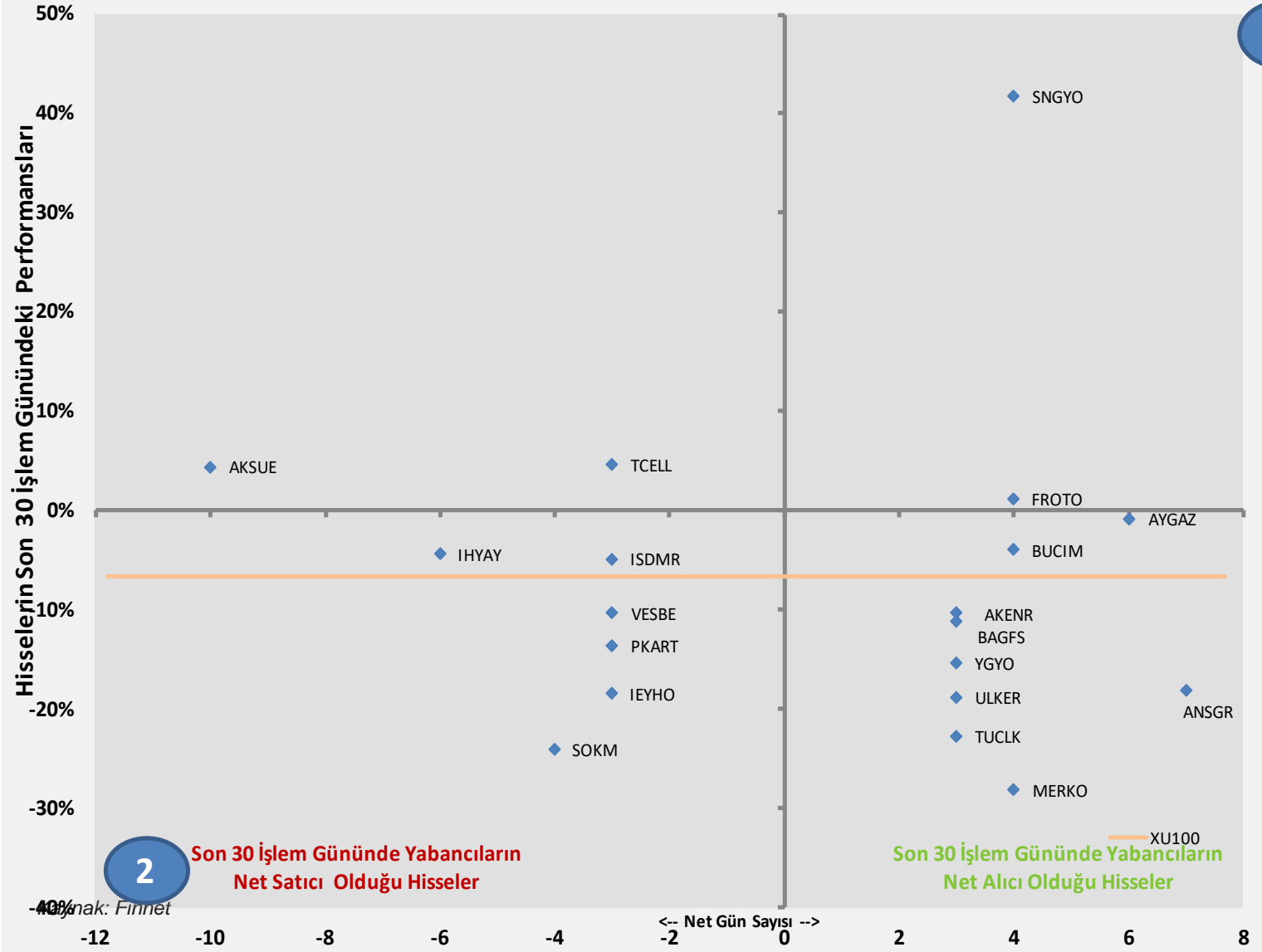
### Haftalık net para giriş - çıkışı (milyon TL, ilk ve son 10 hisse)



## Yabancı Kurumların, son 30 günde alım ve satım tarafında ısrarlı olduğu hisseler

Aşağıdaki grafikte, Borsa İstanbul'da ağırlıklı olarak yabancı kurumsal yatırımcı işlemlerine aracılık eden kurumların son 30 işlem gününde ısrarlı şekilde net alım veya net satım tarafında yer aldığı şirketler görülmektedir.

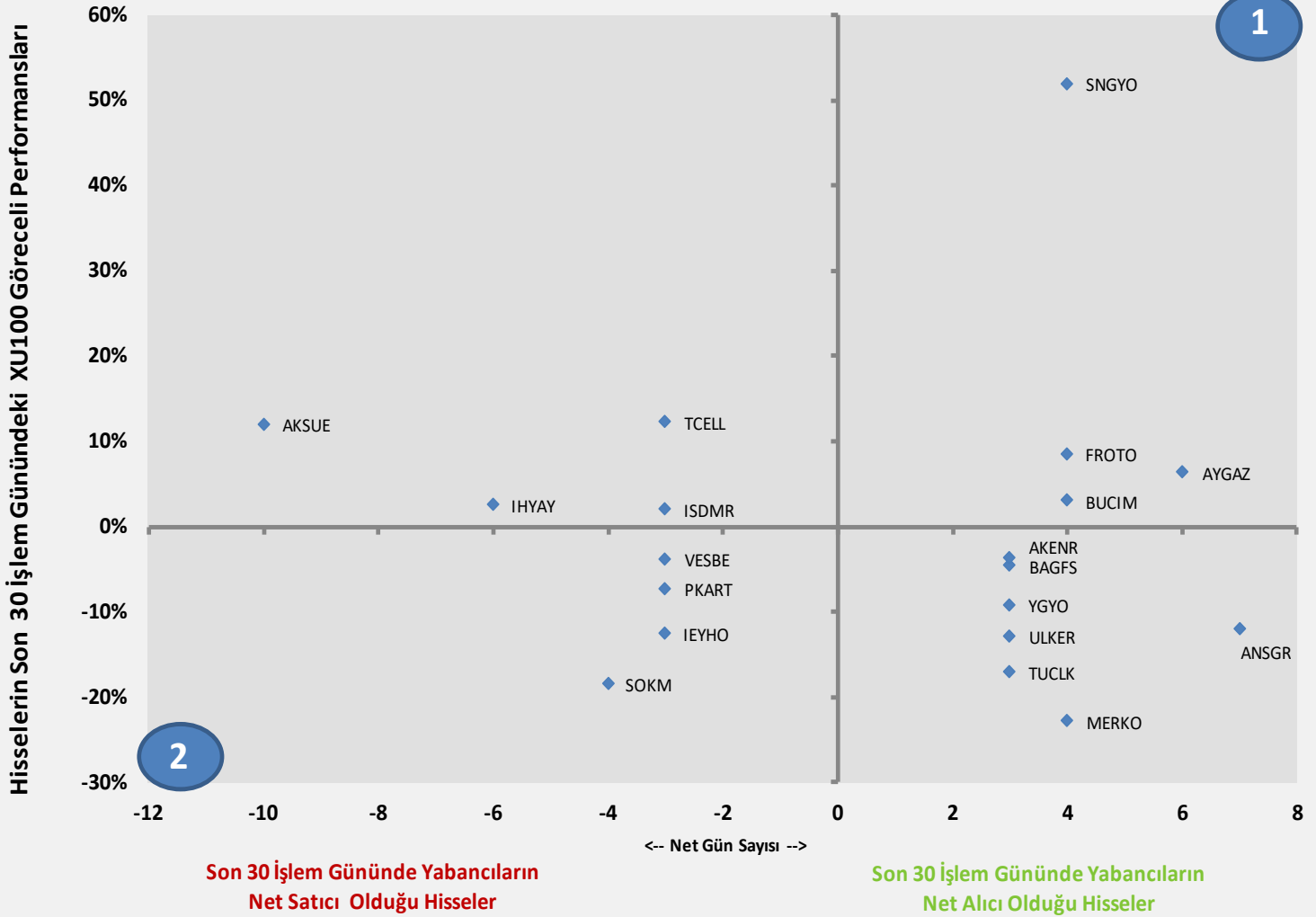
Yatay eksen, hacim kriterine göre net alıcılı ve net satıcılı şirketlerin son 30 gün içinde kaç gün ilk 10'a girdiğini, dikey eksen ise, bu dönemde ilgili hisse senetlerinin Borsa İstanbul'da sergiledikleri performansı göstermektedir.



## Yabancı Kurumların, son 30 günde alım ve satım tarafında ısrarlı olduğu hisselerin göreceli performans incelemesi

Önceki sayfada yer alan şirketlerin, BIST'e görece performansları,

Yatay eksen, hacim kriterine göre net alıcılı ve net satıcılı şirketlerin son 30 gün içinde kaç gün ilk 10'a girdiğini, dikey eksen ise, bu dönemde ilgili hisse senetlerinin Borsa İstanbul'da sergiledikleri göreceli performansı göstermektedir.



Kaynak: Finnet

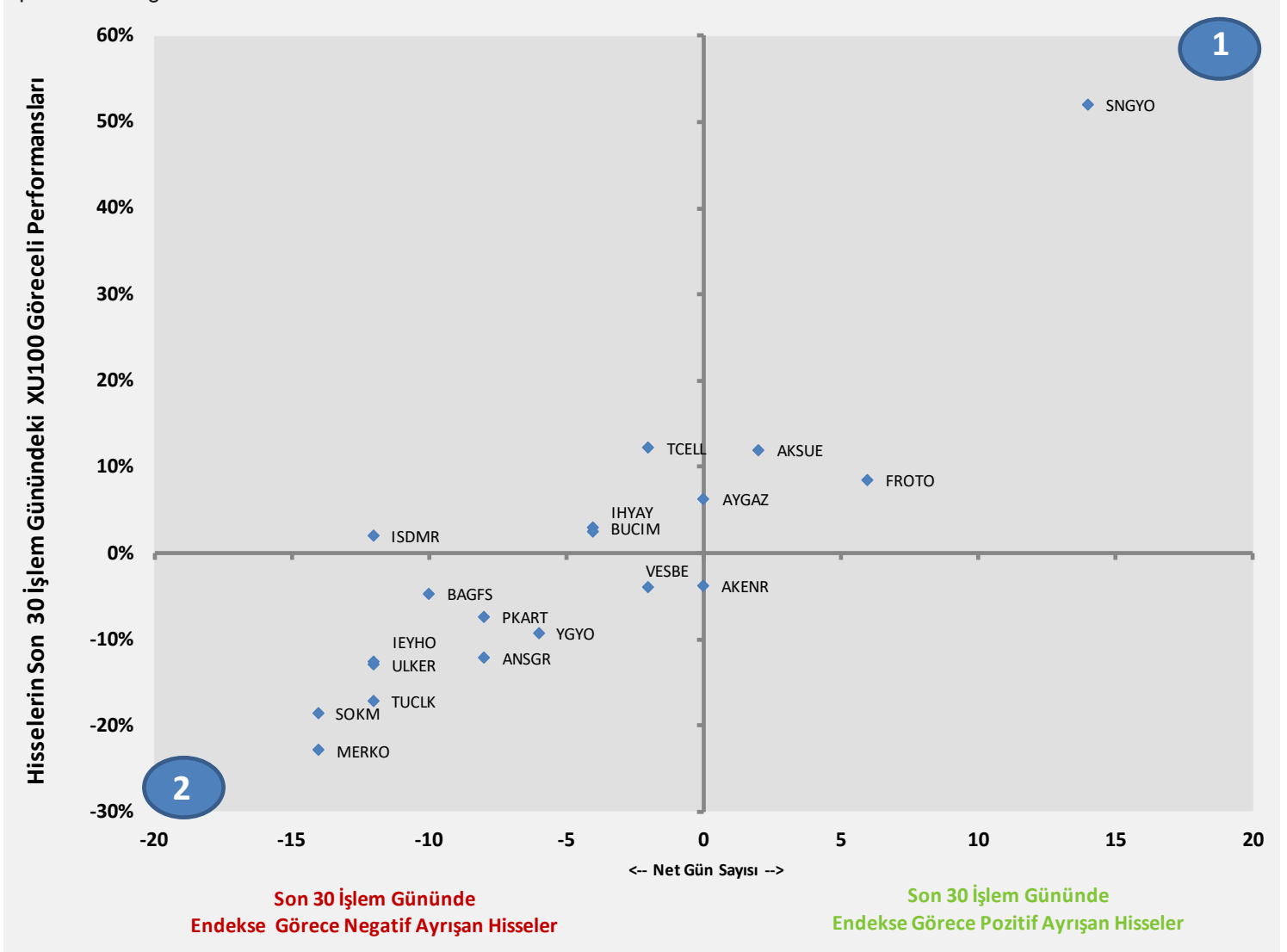
1. Bölge, son 30 işlem gününde yabancıların çoğunlukla net alıcı olduğu hisse senetlerinde kaç gün net alım tarafında kaldıklarını ve bu dönemki hisse senedi göreceli performanslarını,

2. Bölge, son 30 işlem gününde yabancıların çoğunlukla net satıcı olduğu hisse senetlerinde kaç gün net satım tarafında kaldıklarını ve bu dönemki hisse senedi göreceli performanslarını göstermektedir.

## Yabancı Kurumların, son 30 günde alım ve satım tarafında ısrarlı olduğu hisseler için güçlülük incelemesi

Yabancıların, net alım ya da net satım tarafında ısrarlı oldukları hisselerin, son 30 gün içinde BIST 100 endeksine görece pozitif ya da negatif ayrışma sayıları (net) ve bu dönemdeki toplam göreceli performansları.

Yatay eksen, son 30 gün içinde yabancıların net alıcı / net satıcı olduğu şirketlerin bu dönemde BIST göreceli pozitif veya negatif ayrıştığı gün sayılarını, Dikey eksen ise bu dönemde ilgili hisse senetlerinin Borsa İstanbul'da sergiledikleri göreceli performansı göstermektedir.



Kaynak: Finnet

1. Bölge, son 30 günde endeks görece pozitif ayrışma gün sayısı yüksek olan hisse senetlerini ve bu dönemki göreceli performanslarını,

2. Bölge, son 30 günde endeks görece negatif ayrışma gün sayısı yüksek olan hisse senetlerini ve bu dönemki göreceli performanslarını göstermektedir.



## Yatırım Danışmanlığı ve Bireysel Portföy Yönetimi

**Gökçe ARSLAN**  
Direktör

**Özlem ÜNAL**  
Yönetmen

**Tuba ŞAHİN**  
Yönetmen

**Semih Can ÖZER**  
Uzman

**Gizem Tetik ARGİN**  
Uzman

**Semih Özer**  
Uzman



[yrtدانismanligibpy@halkyatirim.com.tr](mailto:yrtدانismanligibpy@halkyatirim.com.tr)



0(212) 314 81 81

### ÇEKİNCE

"Yatırım Danışmanlığı" hizmeti; aracı kurumlar, portföy yönetim şirketleri, mevduat kabul etmeyen bankalar ile müşteri arasında imzalanacak Yatırım Danışmanlığı sözleşmesi çerçevesinde sunulmaktadır. Burada yer alan bilgi, yorum ve tavsiyeleri, kişilerin yerindelik testi ile belirlediği risk seviyeleri dikkate alınarak, Halk Yatırım Yatırım Danışmanlığı ve Araştırma birimi nezdinde güvenilir olduğuna inanılan bilgi kaynaklarından yararlanarak hazırlanmakta ve kişiye özel sunulmaktadır. Verilen bu tavsiyeler mali durumunuz ile risk ve getiri tercihlerinize uygun olmayabilir. Bu nedenle, risk yapınıza uygun olmayan şekilde sadece burada yer alan bilgilere dayanılarak yatırım kararı verilmesi beklentilerinize uygun sonuçlar doğurmayabilir. Size özel olarak tahsis edilen Yatırım Danışmanınız ile irtibata geçmeniz ve mali durumunuz ve risk seviyelerinize uygun kararları birlikte almanız tavsiye edilir.

Veri ve grafikler güvenilirliğine inandığımız güvenilir kaynaklardan derlenmiş olup, yapılan yorumlar sadece HALK YATIRIM MENKUL DEĞERLER A.Ş. Yatırım Danışmanlığı'nın beklentilerini yansıtmaktadır. Bu bilgiler ışığında yapılan ve yapılacak olan ileriye dönük yatırımların sonuçlarından Şirketimiz hiçbir şekilde sorumlu tutulamaz. Ayrıca, Halk Yatırım Menkul Kıymetler A.Ş.'nin yazılı izni olmadıkça içeriği kısmen ya da tamamen üçüncü kişilerce hiç bir şekil ve ortamda yayınlanamaz, iktisap edilemez, alıntı yapılamaz, kullanılamaz. İletilme, gönderilen kişiye özel ve münhasırdır. İlave olarak, bu raporun gönderildiği ve yukarıdaki açıklamalarımız doğrultusunda kullanıldığı ülkelerdeki yasal düzenlemelerden kaynaklı tüm talep ve dava haklarımız saklıdır.

Uyarı Notu: Bu e-posta'nın içerdiği bilgiler (ekleri dahil olmak üzere) gizlidir. Onayınız olmaksızın üçüncü kişilere açıklanamaz. Bu mesajın gönderilmek istendiği kişi değilse, lütfen mesajı sisteminizden derhal siliniz. Halk Yatırım Menkul Değerler A.Ş. bu mesajın içerdiği bilgilerin doğruluğu veya eksiksiz olduğu konusunda bir garanti vermemektedir. Bu nedenle bilgilerin ne şekilde olursa olsun, içeriğinden, iletilmesinden, alınmasından, saklanmasından sorumlu değildir. Bu mesajın içeriği yazarına ait olup, Halk Yatırım Menkul Değerler A.Ş.'nin görüşlerini içermeyebilir.