

# YABANCI KURUM İŞLEMLERİ ANALİZİ YATIRIM DANIŞMANLIĞI



 **HALKYATIRIM**

[halkyatirim.com.tr](http://halkyatirim.com.tr) | 444 42 55

# BIST'te Yabancı Kurum İşlemleri Analizi

#Yatırım #BIST #İşlemAnalizi #Analiz #YatırımDanışmanlığı #YabancıKurum #Son30



23 Mart 2022

Borsa İstanbul'da ağırlıklı olarak yabancı kurumsal yatırımcı işlemlerine aracılık eden kurumlardan derlediğimiz verilere göre 22 Mart tarihinde bu kurumlar toplam 2.978 milyon TL alım 2.751 milyon TL satım ile **"net 227 milyon TL alış"** gerçekleştirdi. Hacim ve kademelere göre alım tarafında **BIMAS** dikkat çekerken en çok satılan hisselerde ise **ASUZU, KORDS** öne çıkıyor.

Haftalık kümülatif para girişi **"net 148 milyon TL"** olurken, son bir aylık kümülatif rakamlarda ise **"net 1.907 milyon TL"** para çıkışı görülüyor.

BIST'te işlem gören şirketlerde gerçekleşen net alım ve net satım miktarlarının ortalama günlük işlem miktarlarına göre sıralı listesini (ilk 10 ve son 10 hisse) aşağıda görebilirsiniz:

BIST'te işlem gören şirketlerde gerçekleşen net alım ve net satım miktarlarının kademelerde bekleyen emir miktarına göre sıralı listesini (ilk 10 ve son 10 hisse) aşağıda görebilirsiniz:

Hacime Göre İlk ve Son 10									
Günlük - /aa/2022									
Net A-S / Hacim Oranına göre İlk 10					Net A-S / Hacim Oranına göre Son 10				
#	Hisse	NA/H	Net Alış	Değişim	#	Hisse	NS/H	Net Satış	Değişim
	XU030	0.2%	3,037,297	0.27%					
	XU050	0.0%	-96,557	0.54%					
	XU100	0.0%	1,270,413	0.00%					
	100-X	0.6%	4,948,160						
1	CRFSA	24%	47,571	0.25%	1	AYEN	-33%	-1,091,395	-9.99%
2	ALKA	22%	243,259	9.96%	2	EMKEL	-30%	-970,364	9.80%
3	BLCYT	21%	129,144	2.73%	3	ANHYT	-30%	-143,684	4.10%
4	AKENR	19%	813,742	0.00%	4	GEDZA	-28%	-101,649	4.20%
5	TGSAS	19%	65,364	1.29%	5	ASUZU	-28%	-321,340	0.15%
6	IEYHO	17%	2,637,584	2.35%	6	DGATE	-25%	-69,258	-3.74%
7	CUSAN	16%	84,178	2.12%	7	PAGYO	-22%	-39,691	-1.93%
8	BIMAS	15%	977,362	3.26%	8	KORDS	-18%	-524,146	0.23%
9	BJKAS	14%	688,771	4.37%	9	ICBCT	-15%	-165,399	3.25%
10	IHEVA	12%	1,089,255	-0.97%	10	BURCE	-15%	-29,687	1.56%

NA/H ve NS/H son güne ait net yabancı alış/satış adedinin son bir aylık ortalama günlük işlem adedine oranı

Kademelere Göre İlk ve Son 10									
Günlük - /aa/2022									
Net A-S / Kademe Oranına göre İlk 10					Net A-S / Kademe Oranına göre Son 10				
#	Hisse	NA/K	Net Alış	Değişim	#	Hisse	NS/K	Net Satış	Değişim
	XU030	0.2%	3,037,297	0.27%					
	XU050	0.0%	-96,557	0.54%					
	XU100	0.0%	1,270,413	0.00%					
	100-X	0.6%	4,948,160						
1	HEKTS	4506 x	1,715,818	9.96%	1	TOASO	-633 x	-509,703	-5.41%
2	KNFRT	1633 x	163,332	2.14%	2	KORDS	-430 x	-524,146	0.23%
3	ITTFH	1311 x	1,451,892	2.46%	3	LOGO	-285 x	-53,308	1.81%
4	ALKIM	818 x	183,110	1.91%	4	ASELS	-223 x	-2,705,049	0.58%
5	BIMAS	649 x	977,362	3.26%	5	JANUS	-206 x	-52,933	2.79%
6	ALGYO	427 x	121,591	0.86%	6	ASUZU	-137 x	-321,340	0.15%
7	KCHOL	307 x	1,817,775	1.42%	7	SOKM	-123 x	-195,134	2.20%
8	ARCLK	173 x	241,600	2.17%	8	AEFES	-106 x	-121,248	1.15%
9	DERIM	138 x	57,180	0.24%	9	FORMT	-85 x	-59,154	-1.71%
10	OTKAR	121 x	23,039	4.31%	10	BUCIM	-75 x	-198,067	0.00%

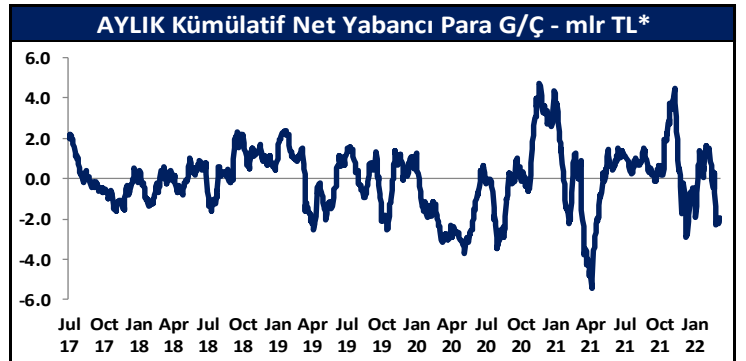
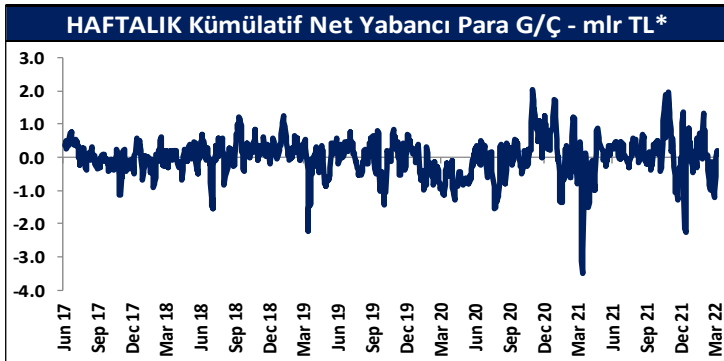
NA/K ve NS/K son güne ait net yabancı alış/satış adedinin ortalama kademede hisse adedine oranı

Haftalık									
Net A-S / Hacim Oranına göre İlk 10									
#	Hisse	NA/H	Net Alış	Değişim	#	Hisse	NS/H	Net Satış	Değişim
	XU030	3.9%	73,725,177	4.79%					
	XU050	3.0%	68,921,351	5.08%					
	XU100	3.4%	96,161,605	0.00%					
	100-X	2.6%	20,123,596						
1	BIMAS	55%	3,506,606	10.24%	1	AKGRT	-65%	-1,331,519	5.90%
2	ITTFH	55%	8,033,386	4.17%	2	ANHYT	-56%	-270,750	13.90%
3	PKART	53%	118,560	6.97%	3	TATGD	-39%	-479,254	3.69%
4	CRFSA	47%	94,595	-0.61%	4	ANSGR	-29%	-453,838	5.24%
5	MPARK	46%	256,517	4.84%	5	LKMNH	-26%	-225,617	2.33%
6	YUHCM	45%	40,152	8.70%	6	CIMSAS	-25%	-329,319	13.92%
7	NATAS	42%	769,962	7.70%	7	GEDZA	-24%	-86,764	7.89%
8	DITAS	42%	104,075	2.27%	8	YGGYO	-24%	-19,390	1.62%
9	AYEN	37%	1,211,014	19.14%	9	GARAN	-23%	-36,057,903	0.51%
10	YGYO	37%	2,818,270	6.58%	10	AEFES	-22%	-736,891	8.15%

NA/H ve NS/H son 1 haftaya ait net yabancı alış/satış adedinin son bir aylık ortalama günlük işlem adedine oranı

Haftalık									
Net A-S / Kademe Oranına göre İlk 10									
#	Hisse	NA/K	Net Alış	Değişim	#	Hisse	NS/K	Net Satış	Değişim
	XU030	3.9%	73,725,177	4.79%					
	XU050	3.0%	68,921,351	5.08%					
	XU100	3.4%	96,161,605	0.00%					
	100-X	2.6%	20,123,596						
1	HEKTS	#####	4,039,674	20.43%	1	TOASO	-1405 x	-1,130,351	-5.29%
2	ITTFH	7254 x	8,033,386	4.17%	2	LOGO	-904 x	-169,278	7.84%
3	KNFRT	3524 x	352,368	3.61%	3	ASELS	-666 x	-8,092,252	1.42%
4	BIMAS	2330 x	3,506,606	10.24%	4	AEFES	-642 x	-736,891	8.15%
5	ALKIM	2118 x	474,088	5.45%	5	KOZAL	-370 x	-640,531	8.06%
6	SOKM	1376 x	2,177,375	3.78%	6	BUCIM	-369 x	-974,629	-0.49%
7	ALGYO	1288 x	367,140	6.20%	7	KARTN	-351 x	-35,081	17.99%
8	FROTO	1046 x	371,162	0.00%	8	PGSUS	-309 x	-218,913	3.23%
9	KCHOL	848 x	5,024,532	10.48%	9	AKGRT	-295 x	-1,331,519	5.90%
10	DERIM	656 x	271,571	4.46%	10	PEKGY	-273 x	-1,755,404	-4.90%

NA/K ve NS/K son güne ait net yabancı alış/satış adedinin ortalama kademede hisse adedine oranı



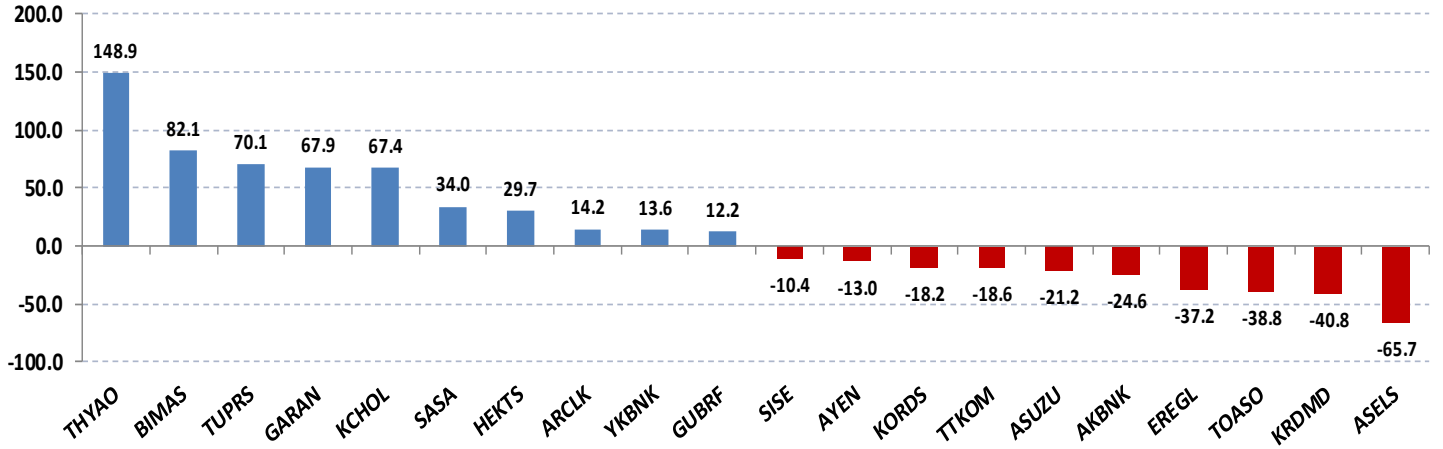
\* Haftalık ve aylık net yabancı para girişi / çıkışı tutarları, verileri derlediğimiz kurumların geriye doğru 5 ve 22 işlem gününe ait net alım - satım toplamaları üzerinden hesaplanmaktadır. Veriler, fiyat değişimlerinden arındırılmamış TL bazlı nominal alım - satım toplamalarını göstermektedir.

Tutara Göre İlk ve Son 10 - Günlük							Tutara Göre İlk ve Son 10 - Haftalık								
Günlük - /aa/2022							Haftalık								
Net para girişine göre ilk 10				Net para çıkışına göre ilk 10			Net para girişine göre ilk 10				Net para çıkışına göre ilk 10				
#	Hisse	Adet	Tutar	#	Hisse	Adet	Tutar	#	Hisse	Adet	Tutar	#	Hisse	Adet	Tutar
1	THYAO	5,220,685	148,893,927	1	ASELS	-2,705,049	-65,732,696	1	BIMAS	3,506,606	294,554,899	1	KRDMD	-16,556,531	-252,652,658
2	BIMAS	977,362	82,098,409	2	KRDMD	-2,675,692	-40,831,053	2	YKBNK	66,185,970	271,362,475	2	ASELS	-8,092,252	-196,641,723
3	TUPRS	339,236	70,086,210	3	TOASO	-509,703	-38,788,392	3	KCHOL	5,024,532	186,410,141	3	KOZAL	-640,531	-93,645,625
4	GARAN	5,689,851	67,879,920	4	EREGL	-1,881,609	-37,199,413	4	TUPRS	841,162	173,783,994	4	TOASO	-1,130,351	-86,019,715
5	KCHOL	1,817,775	67,439,468	5	AKBNK	-3,231,411	-24,558,721	5	AKBNK	9,922,640	75,412,060	5	EREGL	-3,165,831	-62,588,478
6	SASA	604,690	34,013,805	6	ASUZU	-321,340	-21,208,449	6	HEKTS	4,039,674	70,007,549	6	THYAO	-1,700,592	-48,500,889
7	HEKTS	1,715,818	29,735,132	7	TTKOM	-1,924,998	-18,576,229	7	SAHOL	2,667,469	46,547,327	7	KOZAA	-1,509,015	-39,656,904
8	ARCLK	241,600	14,230,249	8	KORDS	-524,146	-18,229,803	8	EKGYO	18,744,662	43,862,509	8	TCELL	-1,718,819	-37,642,138
9	YKBNK	3,327,684	13,643,506	9	AYEN	-1,091,395	-12,976,689	9	OTKAR	81,335	37,991,394	9	VAKBN	-6,185,464	-22,143,961
10	GUBRF	148,501	12,177,074	10	SISE	-727,166	-10,434,836	10	KARSN	8,322,184	36,867,276	10	PGSUS	-218,913	-21,004,731

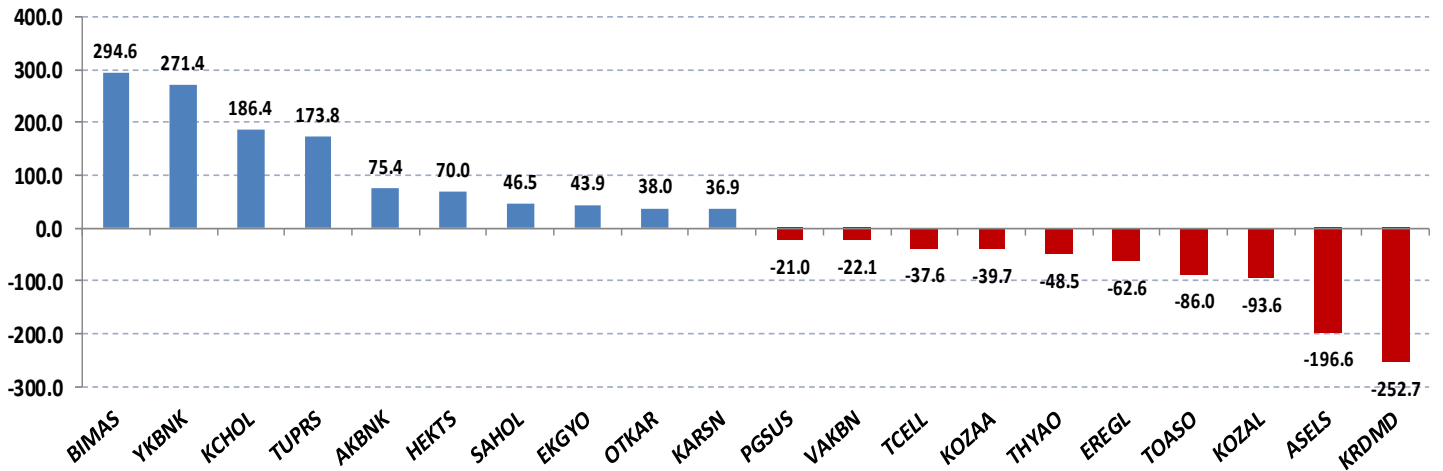
Net parasal büyüklük (tutar) bazında günlük olarak en fazla alınan ve en fazla satılan hisse senetleri

Net parasal büyüklük (tutar) bazında haftalık olarak en fazla alınan ve en fazla satılan hisse senetleri

## Günlük net para giriş - çıkışı (milyon TL, ilk ve son 10 hisse)



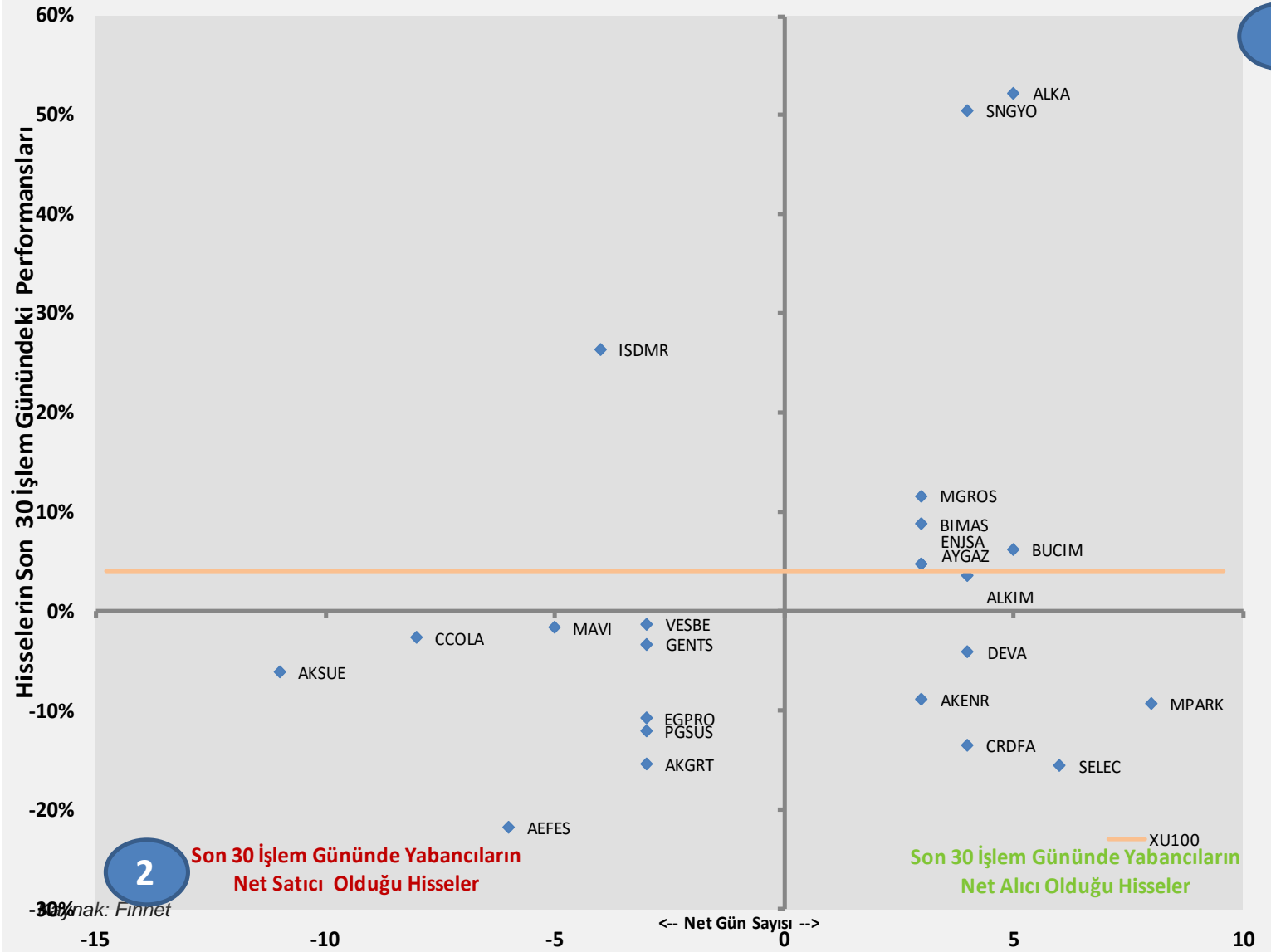
## Haftalık net para giriş - çıkışı (milyon TL, ilk ve son 10 hisse)



## Yabancı Kurumların, son 30 günde alım ve satım tarafında ısrarlı olduğu hisseler

Aşağıdaki grafikte, Borsa İstanbul'da ağırlıklı olarak yabancı kurumsal yatırımcı işlemlerine aracılık eden kurumların son 30 işlem gününde ısrarlı şekilde net alım veya net satım tarafında yer aldığı şirketler görülmektedir.

Yatay eksen, hacim kriterine göre net alıcılı ve net satıcılı şirketlerin son 30 gün içinde kaç gün ilk 10'a girdiğini, dikey eksen ise, bu dönemde ilgili hisse senetlerinin Borsa İstanbul'da sergiledikleri performansı göstermektedir.



1. Bölge, son 30 işlem gününde yabancıların çoğunlukla net alıcı olduğu hisse senetlerinde kaç gün net alım tarafında kaldıklarını ve bu dönemki hisse senedi göreceli performanslarını,

2. Bölge, son 30 işlem gününde yabancıların çoğunlukla net satıcı olduğu hisse senetlerinde kaç gün net satım tarafında kaldıklarını ve bu dönemki hisse senedi göreceli performanslarını göstermektedir.

## Yabancı Kurumların, son 30 günde alım ve satım tarafında ısrarlı olduğu hisselerin göreceli performans incelemesi

Önceki sayfada yer alan şirketlerin, BIST'e görece performansları,

Yatay eksen, hacim kriterine göre net alıcılı ve net satıcılı şirketlerin son 30 gün içinde kaç gün ilk 10'a girdiğini, dikey eksen ise, bu dönemde ilgili hisse senetlerinin Borsa İstanbul'da sergiledikleri göreceli performansı göstermektedir.



Kaynak: Finnet

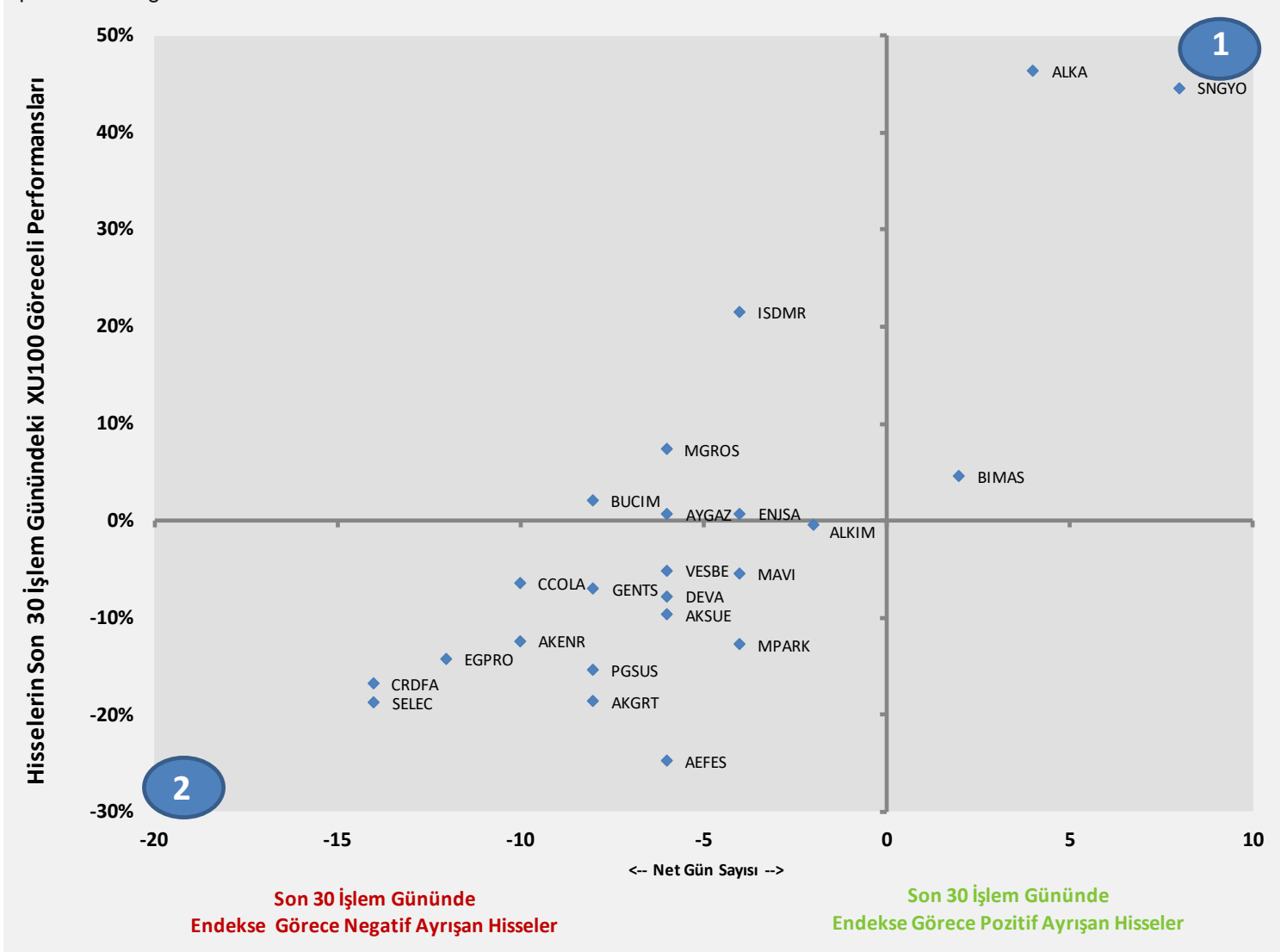
1. Bölge, son 30 işlem gününde yabancıların çoğunlukla net alıcı olduğu hisse senetlerinde kaç gün net alım tarafında kaldıklarını ve bu dönemki hisse senedi göreceli performanslarını,

2. Bölge, son 30 işlem gününde yabancıların çoğunlukla net satıcı olduğu hisse senetlerinde kaç gün net satım tarafında kaldıklarını ve bu dönemki hisse senedi göreceli performanslarını göstermektedir.

## Yabancı Kurumların, son 30 günde alım ve satım tarafında ısrarlı olduğu hisseler için güçlülük incelemesi

Yabancıların, net alım ya da net satım tarafında ısrarlı oldukları hisselerin, son 30 gün içinde BIST 100 endeksine görece pozitif ya da negatif ayrışma sayıları (net) ve bu dönemdeki toplam göreceli performansları.

Yatay eksen, son 30 gün içinde yabancıların net alıcı / net satıcı olduğu şirketlerin bu dönemde BIST göreceli pozitif veya negatif ayrıştığı gün sayılarını, Dikey eksen ise bu dönemde ilgili hisse senetlerinin Borsa İstanbul'da sergiledikleri göreceli performansı göstermektedir.



Kaynak: Finnet

1. Bölge, son 30 günde endeks görece pozitif ayrışma gün sayısı yüksek olan hisse senetlerini ve bu dönemki göreceli performanslarını,

2. Bölge, son 30 günde endeks görece negatif ayrışma gün sayısı yüksek olan hisse senetlerini ve bu dönemki göreceli performanslarını göstermektedir.

## Yatırım Danışmanlığı ve Bireysel Portföy Yönetimi

**Gökçe ARSLAN**  
Direktör

**Özlem ÜNAL**  
Yönetmen

**Tuba ŞAHİN**  
Yönetmen

**Semih Can ÖZER**  
Uzman

**Gizem Tetik ARGİN**  
Uzman

**Semih Özer**  
Uzman



[yrtدانismanligibpy@halkyatirim.com.tr](mailto:yrtدانismanligibpy@halkyatirim.com.tr)



0(212) 314 81 81

### ÇEKİNCE

"Yatırım Danışmanlığı" hizmeti; aracı kurumlar, portföy yönetim şirketleri, mevduat kabul etmeyen bankalar ile müşteri arasında imzalanacak Yatırım Danışmanlığı sözleşmesi çerçevesinde sunulmaktadır. Burada yer alan bilgi, yorum ve tavsiyeleri, kişilerin yerindelik testi ile belirlediği risk seviyeleri dikkate alınarak, Halk Yatırım Yatırım Danışmanlığı ve Araştırma birimi nezdinde güvenilir olduğuna inanılan bilgi kaynaklarından yararlanarak hazırlanmakta ve kişiye özel sunulmaktadır. Verilen bu tavsiyeler mali durumunuz ile risk ve getiri tercihlerinize uygun olmayabilir. Bu nedenle, risk yapınıza uygun olmayan şekilde sadece burada yer alan bilgilere dayanılarak yatırım kararı verilmesi beklentilerinize uygun sonuçlar doğurmayabilir. Size özel olarak tahsis edilen Yatırım Danışmanınız ile irtibata geçmeniz ve mali durumunuz ve risk seviyelerinize uygun kararları birlikte almanız tavsiye edilir.

Veri ve grafikler güvenilirliğine inandığımız güvenilir kaynaklardan derlenmiş olup, yapılan yorumlar sadece HALK YATIRIM MENKUL DEĞERLER A.Ş. Yatırım Danışmanlığı'nın beklentilerini yansıtmaktadır. Bu bilgiler ışığında yapılan ve yapılacak olan ileriye dönük yatırımların sonuçlarından Şirketimiz hiçbir şekilde sorumlu tutulamaz. Ayrıca, Halk Yatırım Menkul Kıymetler A.Ş.'nin yazılı izni olmadıkça içeriği kısmen ya da tamamen üçüncü kişilerce hiç bir şekil ve ortamda yayınlanamaz, iktisap edilemez, alıntı yapılamaz, kullanılamaz. İlet, gönderilen kişiye özel ve münhasırdır. İlave olarak, bu raporun gönderildiği ve yukarıdaki açıklamalarımız doğrultusunda kullanıldığı ülkelerdeki yasal düzenlemelerden kaynaklı tüm talep ve dava haklarımız saklıdır.

Uyarı Notu: Bu e-posta'nın içerdiği bilgiler (ekleri dahil olmak üzere) gizlidir. Onayınız olmaksızın üçüncü kişilere açıklanamaz. Bu mesajın gönderilmek istendiği kişi değilse, lütfen mesajı sisteminizden derhal siliniz. Halk Yatırım Menkul Değerler A.Ş. bu mesajın içerdiği bilgilerin doğruluğu veya eksiksiz olduğu konusunda bir garanti vermemektedir. Bu nedenle bilgilerin ne şekilde olursa olsun, içeriğinden, iletilmesinden, alınmasından, saklanmasından sorumlu değildir. Bu mesajın içeriği yazarına ait olup, Halk Yatırım Menkul Değerler A.Ş.'nin görüşlerini içermeyebilir.