

YABANCI KURUM İŞLEMLERİ ANALİZİ YATIRIM DANIŞMANLIĞI



 **HALKYATIRIM**

halkyatirim.com.tr | 444 42 55

BIST'te Yabancı Kurum İşlemleri Analizi

#Yatırım #BIST #İşlemAnalizi #Analiz #YatırımDanışmanlığı #YabancıKurum #Son30



8 Mart 2022

Borsa İstanbul'da ağırlıklı olarak yabancı kurumsal yatırımcı işlemlerine aracılık eden kurumlardan derlediğimiz verilere göre 7 Mart tarihinde bu kurumlar toplam 4.378 milyon TL alım 4.275 milyon TL satım ile "net 103 milyon TL alışı" gerçekleştirdi. Hacim ve kademelere göre alım tarafında MAVI, BAGFS, MGROS, AEFES, KOZAA dikkat çekerken en çok satılan hisselerde ise VESBE, PGSUS, TAVHL öne çıkıyor.

Haftalık kümülatif para çıkışı "net 323 milyon TL" olurken, son bir aylık kümülatif rakamlarda ise "net 235 milyon TL" para çıkışı görülüyor.

BIST'te işlem gören şirketlerde gerçekleşen net alım ve net satım miktarlarının ortalama günlük işlem miktarlarına göre sıralı listesini (ilk 10 ve son 10 hisse) aşağıda görebilirsiniz:

BIST'te işlem gören şirketlerde gerçekleşen net alım ve net satım miktarlarının kademelerde bekleyen emir miktarına göre sıralı listesini (ilk 10 ve son 10 hisse) aşağıda görebilirsiniz:

Hacime Göre İlk ve Son 10									
Günlük - /aa/2022									
Net A-S / Hacim Oranına göre İlk 10					Net A-S / Hacim Oranına göre Son 10				
#	Hisse	NA/H	Net Alış	Değişim	#	Hisse	NS/H	Net Satış	Değişim
	XU030	-0.1%	-1,559,662	0.31%					
	XU050	-1.0%	-20,152,696	0.30%					
	XU100	-0.9%	-23,754,219	0.00%					
	100-X	-1.7%	-13,432,732						
1	DOCO	47%	7,237	-2.07%	1	MERKO	-46%	-946,397	9.97%
2	MAVI	22%	94,752	2.72%	2	AKGRT	-46%	-866,231	-2.49%
3	GENTS	21%	324,307	4.49%	3	VESBE	-40%	-3,099,148	-2.27%
4	BAGFS	20%	385,963	1.37%	4	PGSUS	-29%	-804,773	-3.94%
5	MGROS	15%	340,236	5.36%	5	BURCE	-25%	-38,978	-3.47%
6	MPARK	14%	55,870	0.07%	6	EGSER	-22%	-233,490	3.52%
7	AEFES	14%	282,385	2.42%	7	ULKER	-21%	-328,170	-0.96%
8	PAGYO	11%	23,822	0.66%	8	NETAS	-20%	-93,404	0.26%
9	IPEKE	11%	541,694	2.14%	9	TAVHL	-20%	-2,259,077	-2.88%
10	KOZAA	11%	2,079,456	4.69%	10	VERUS	-20%	-85,815	2.02%

NA/H ve NS/H son güne ait net yabancı alış/satış adedinin son bir aylık ortalama günlük işlem adedine oranı

Kademelere Göre İlk ve Son 10									
Günlük - /aa/2022									
Net A-S / Kademe Oranına göre İlk 10					Net A-S / Kademe Oranına göre Son 10				
#	Hisse	NA/K	Net Alış	Değişim	#	Hisse	NS/K	Net Satış	Değişim
	XU030	-0.1%	-1,559,662	0.31%					
	XU050	-1.0%	-20,152,696	0.30%					
	XU100	-0.9%	-23,754,219	0.00%					
	100-X	-1.7%	-13,432,732						
1	ALGYO	390 x	111,042	-1.04%	1	VESBE	-5185 x	-3,099,148	-2.27%
2	BAGFS	330 x	385,963	1.37%	2	KNFRT	-1896 x	-189,600	5.01%
3	BIMAS	266 x	401,072	1.00%	3	TAVHL	-1393 x	-2,259,077	-2.88%
4	ASELS	251 x	3,045,042	0.41%	4	PGSUS	-1135 x	-804,773	-3.94%
5	AEFES	246 x	282,385	2.42%	5	FORMT	-1091 x	-763,477	-1.09%
6	MAVI	145 x	94,752	2.72%	6	TOASO	-479 x	-385,463	-2.06%
7	KOZAL	143 x	248,213	2.18%	7	ITTFH	-428 x	-473,624	0.00%
8	KOZAA	97 x	2,079,456	4.69%	8	ALKIM	-426 x	-95,305	1.10%
9	THYAO	96 x	8,489,602	2.37%	9	BUCIM	-353 x	-933,350	-0.99%
10	MGROS	89 x	340,236	5.36%	10	FROTO	-336 x	-119,265	0.00%

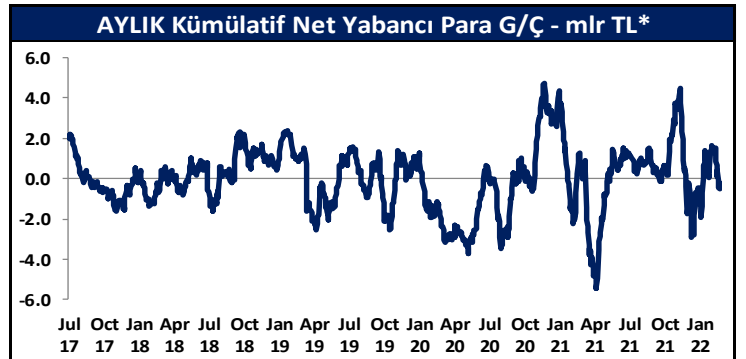
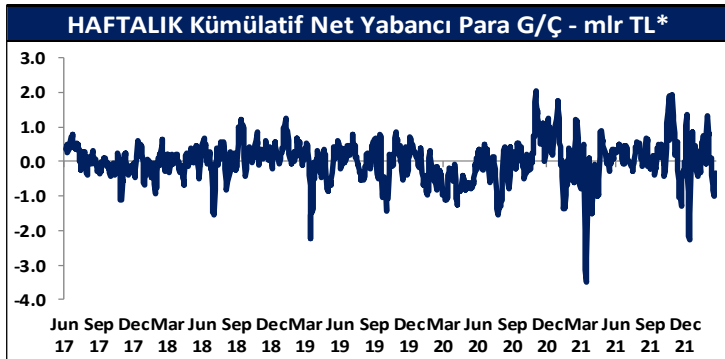
NA/K ve NS/K son güne ait net yabancı alış/satış adedinin ortalama kademede hisse adedine oranı

Haftalık									
Net A-S / Hacim Oranına göre İlk 10					Net A-S / Hacim Oranına göre Son 10				
#	Hisse	NA/H	Net Alış	Değişim	#	Hisse	NS/H	Net Satış	Değişim
	XU030	0.1%	1,025,588	2.88%					
	XU050	-0.6%	-12,109,728	2.65%					
	XU100	-0.8%	-20,305,263	0.00%					
	100-X	1.2%	9,679,300						
1	ALKIM	62%	1,173,649	9.51%	1	PGSUS	-53%	-1,444,209	-8.77%
2	OZKGY	60%	3,411,871	13.48%	2	MERKO	-46%	-933,946	11.04%
3	ALKA	50%	348,710	10.11%	3	AKGRT	-43%	-809,557	1.62%
4	MGROS	45%	1,009,799	10.28%	4	AEFES	-42%	-853,101	-8.77%
5	MPARK	41%	165,495	1.35%	5	VESBE	-41%	-3,164,117	-2.55%
6	DOCO	38%	5,722	-8.99%	6	BAKAB	-40%	-45,369	0.65%
7	KRDMA	37%	2,786,907	20.87%	7	FROTO	-39%	-715,663	0.00%
8	ASELS	36%	18,360,081	9.26%	8	VERUS	-36%	-155,101	10.74%
9	NUHCM	36%	32,703	-3.57%	9	DMSAS	-33%	-395,363	-0.14%
10	AKSUE	35%	101,085	9.23%	10	CCOLA	-32%	-139,936	-1.01%

NA/H ve NS/H son 1 haftaya ait net yabancı alış/satış adedinin son bir aylık ortalama günlük işlem adedine oranı

Haftalık									
Net A-S / Kademe Oranına göre İlk 10					Net A-S / Kademe Oranına göre Son 10				
#	Hisse	NA/K	Net Alış	Değişim	#	Hisse	NS/K	Net Satış	Değişim
	XU030	0.1%	1,025,588	2.88%					
	XU050	-0.6%	-12,109,728	2.65%					
	XU100	-0.8%	-20,305,263	0.00%					
	100-X	1.2%	9,679,300						
1	ALKIM	5203 x	1,164,665	9.51%	1	VESBE	-5294 x	-3,164,117	-2.55%
2	BUCIM	2075 x	5,480,519	9.84%	2	PGSUS	-2037 x	-1,444,209	-8.77%
3	ITTFH	1748 x	1,935,732	-1.71%	3	FROTO	-2007 x	-712,320	0.00%
4	HEKTS	1695 x	645,189	3.95%	4	TOASO	-1567 x	-1,260,564	-8.41%
5	ASELS	1557 x	18,905,037	9.26%	5	TAVHL	-1408 x	-2,282,111	-10.04%
6	ALGYO	1133 x	322,939	-4.09%	6	FORMT	-1130 x	-790,846	-3.19%
7	KNFRT	675 x	67,510	9.40%	7	LOGO	-876 x	-164,089	-3.35%
8	KOZAL	473 x	819,400	14.85%	8	VERUS	-425 x	-155,101	10.74%
9	ULKER	338 x	427,495	4.65%	9	IHGZT	-417 x	-2,762,582	0.00%
10	BAGFS	286 x	334,945	2.07%	10	TUPRS	-381 x	-1,172,496	0.10%

NA/K ve NS/K son güne ait net yabancı alış/satış adedinin ortalama kademede hisse adedine oranı



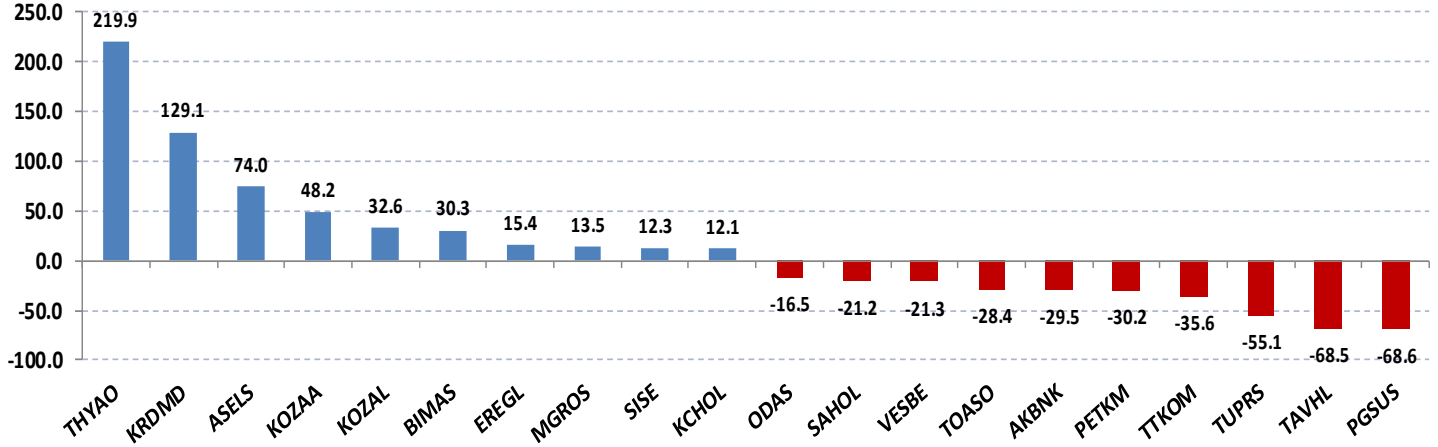
* Haftalık ve aylık net yabancı para giriş / çıkış tutarları, verileri derlediğimiz kurumların geriye doğru 5 ve 22 işlem gününe ait net alım - satım toplamı üzerinden hesaplanmaktadır. Veriler, fiyat değişimlerinden arındırılmamış TL bazlı nominal alım - satım toplamını göstermektedir.

Tutara Göre İlk ve Son 10 - Günlük							Tutara Göre İlk ve Son 10 - Haftalık								
Günlük - /aa/2022							Haftalık								
Net para girişine göre ilk 10			Net para çıkışına göre ilk 10				Net para girişine göre ilk 10			Net para çıkışına göre ilk 10					
#	Hisse	Adet	Tutar	#	Hisse	Adet	Tutar	#	Hisse	Adet	Tutar	#	Hisse	Adet	Tutar
1	THYAO	8,489,602	219,880,701	1	PGSUS	-804,773	-68,647,139	1	KRDMD	32,260,042	466,157,605	1	THYAO	-9,222,201	-238,854,997
2	KRDMD	8,935,717	129,121,112	2	TAVHL	-2,259,077	-68,450,021	2	ASELS	18,905,037	459,392,398	2	TUPRS	-1,172,496	-226,408,975
3	ASELS	3,045,042	73,994,518	3	TUPRS	-285,149	-55,062,293	3	GARAN	11,820,064	138,885,756	3	PGSUS	-1,444,209	-123,191,025
4	KOZAA	2,079,456	48,243,373	4	TTKOM	-3,725,103	-35,574,738	4	EREGL	6,958,917	137,577,794	4	AKBNK	-14,111,040	-97,789,507
5	KOZAL	248,213	32,639,980	5	PETKM	-3,744,827	-30,183,308	5	KOZAA	5,075,482	117,751,182	5	TOASO	-1,260,564	-92,714,468
6	BIMAS	401,072	30,260,893	6	AKBNK	-4,258,337	-29,510,274	6	KOZAL	819,400	107,751,102	6	SISE	-7,326,187	-88,939,905
7	EREGL	779,923	15,419,082	7	TOASO	-385,463	-28,350,806	7	MGROS	1,009,799	40,089,012	7	PETKM	-10,938,559	-88,164,786
8	MGROS	340,236	13,507,364	8	VESBE	-3,099,148	-21,322,141	8	KRDMA	2,805,792	34,455,126	8	TAVHL	-2,282,111	-69,147,963
9	SISE	1,010,679	12,269,646	9	SAHOL	-1,389,415	-21,244,157	9	OZKGY	3,161,837	25,547,642	9	TCELL	-3,078,410	-63,292,101
10	KCHOL	396,252	12,053,980	10	ODAS	-12,258,820	-16,549,407	10	ALKIM	1,164,665	22,524,628	10	KCHOL	-1,859,471	-56,565,101

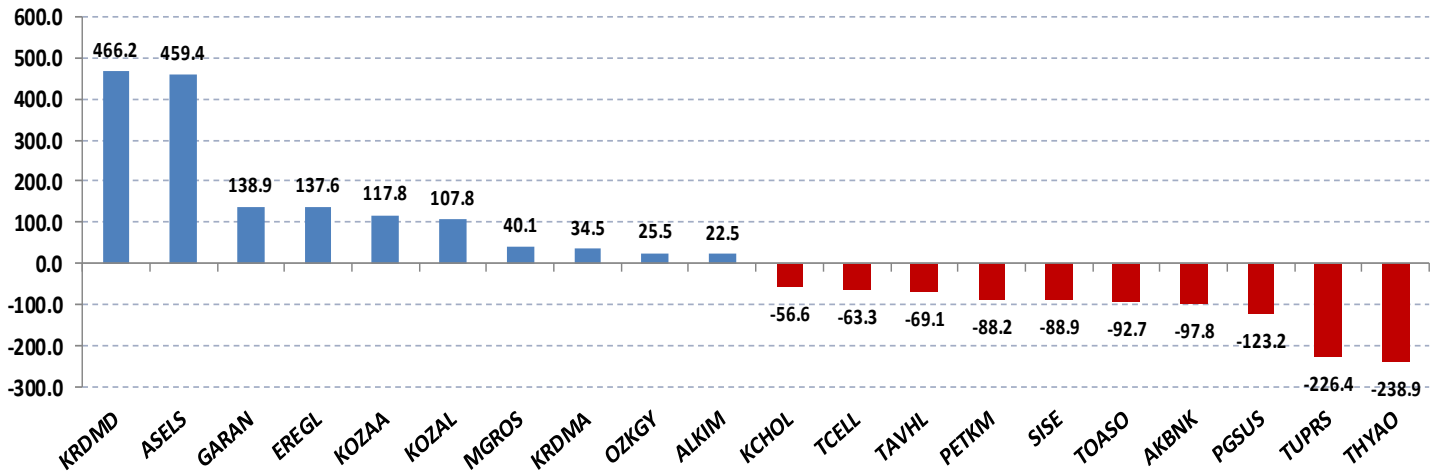
Net parasal büyüklük (tutar) bazında günlük olarak en fazla alınan ve en fazla satılan hisse senetleri

Net parasal büyüklük (tutar) bazında haftalık olarak en fazla alınan ve en fazla satılan hisse senetleri

Günlük net para giriş - çıkışı (milyon TL, ilk ve son 10 hisse)



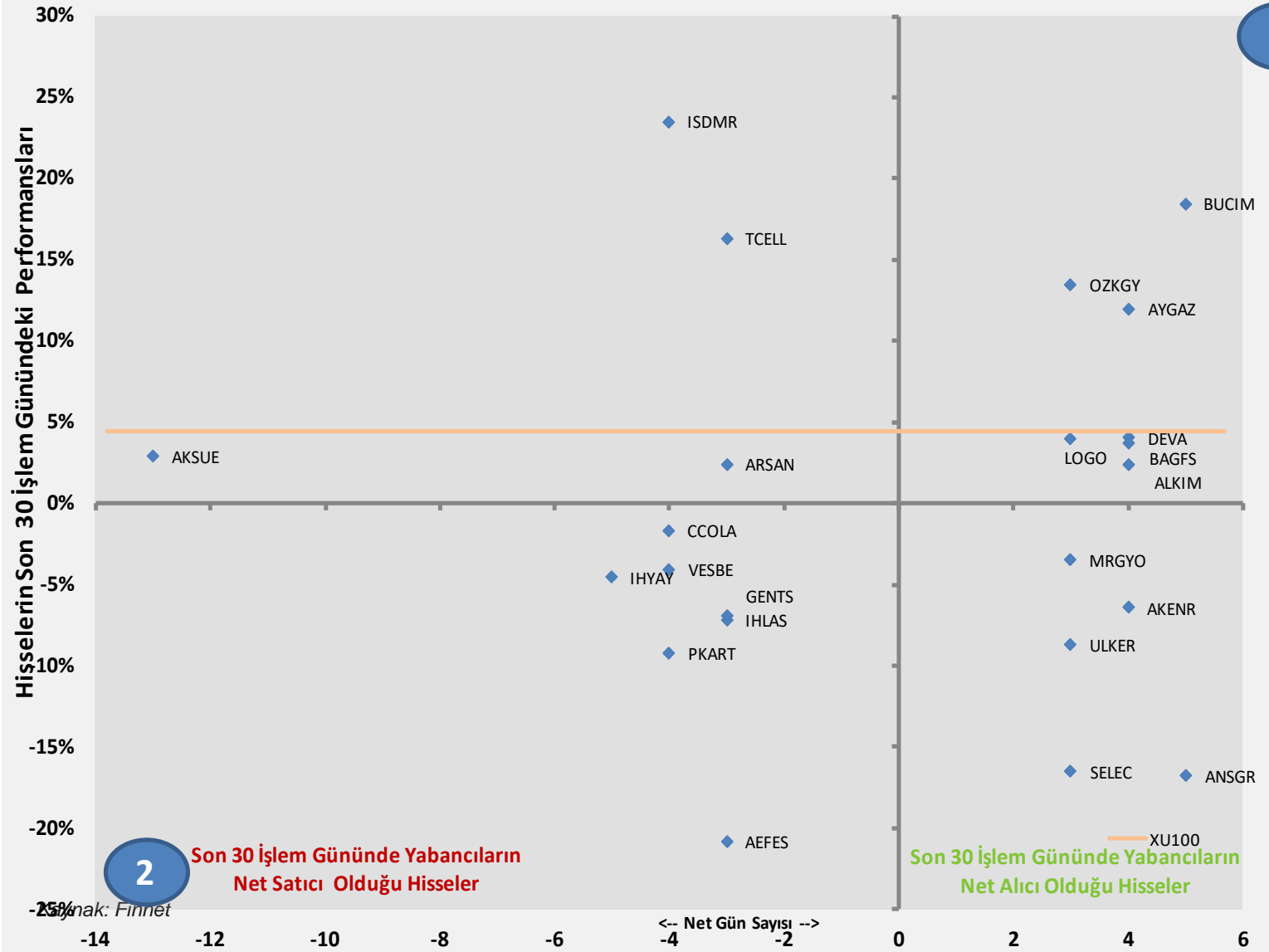
Haftalık net para giriş - çıkışı (milyon TL, ilk ve son 10 hisse)



Yabancı Kurumların, son 30 günde alım ve satım tarafında ısrarlı olduğu hisseler

Aşağıdaki grafikte, Borsa İstanbul'da ağırlıklı olarak yabancı kurumsal yatırımcı işlemlerine aracılık eden kurumların son 30 işlem gününde ısrarlı şekilde net alım veya net satım tarafında yer aldığı şirketler görülmektedir.

Yatay eksen, hacim kriterine göre net alıcılı ve net satıcılı şirketlerin son 30 gün içinde kaç gün ilk 10'a girdiğini, dikey eksen ise, bu dönemde ilgili hisse senetlerinin Borsa İstanbul'da sergiledikleri performansı göstermektedir.



1. Bölge, son 30 işlem gününde yabancıların çoğunlukla net alıcı olduğu hisse senetlerinde kaç gün net alım tarafında kaldıklarını ve bu dönemki hisse senedi göreceli performanslarını,

2. Bölge, son 30 işlem gününde yabancıların çoğunlukla net satıcı olduğu hisse senetlerinde kaç gün net satım tarafında kaldıklarını ve bu dönemki hisse senedi göreceli performanslarını göstermektedir.

Yabancı Kurumların, son 30 günde alım ve satım tarafında ısrarlı olduğu hisselerin göreceli performans incelemesi

Önceki sayfada yer alan şirketlerin, BIST'e görece performansları,

Yatay eksen, hacim kriterine göre net alıcılı ve net satıcılı şirketlerin son 30 gün içinde kaç gün ilk 10'a girdiğini, dikey eksen ise, bu dönemde ilgili hisse senetlerinin Borsa İstanbul'da sergiledikleri göreceli performansı göstermektedir.



Kaynak: Finnet

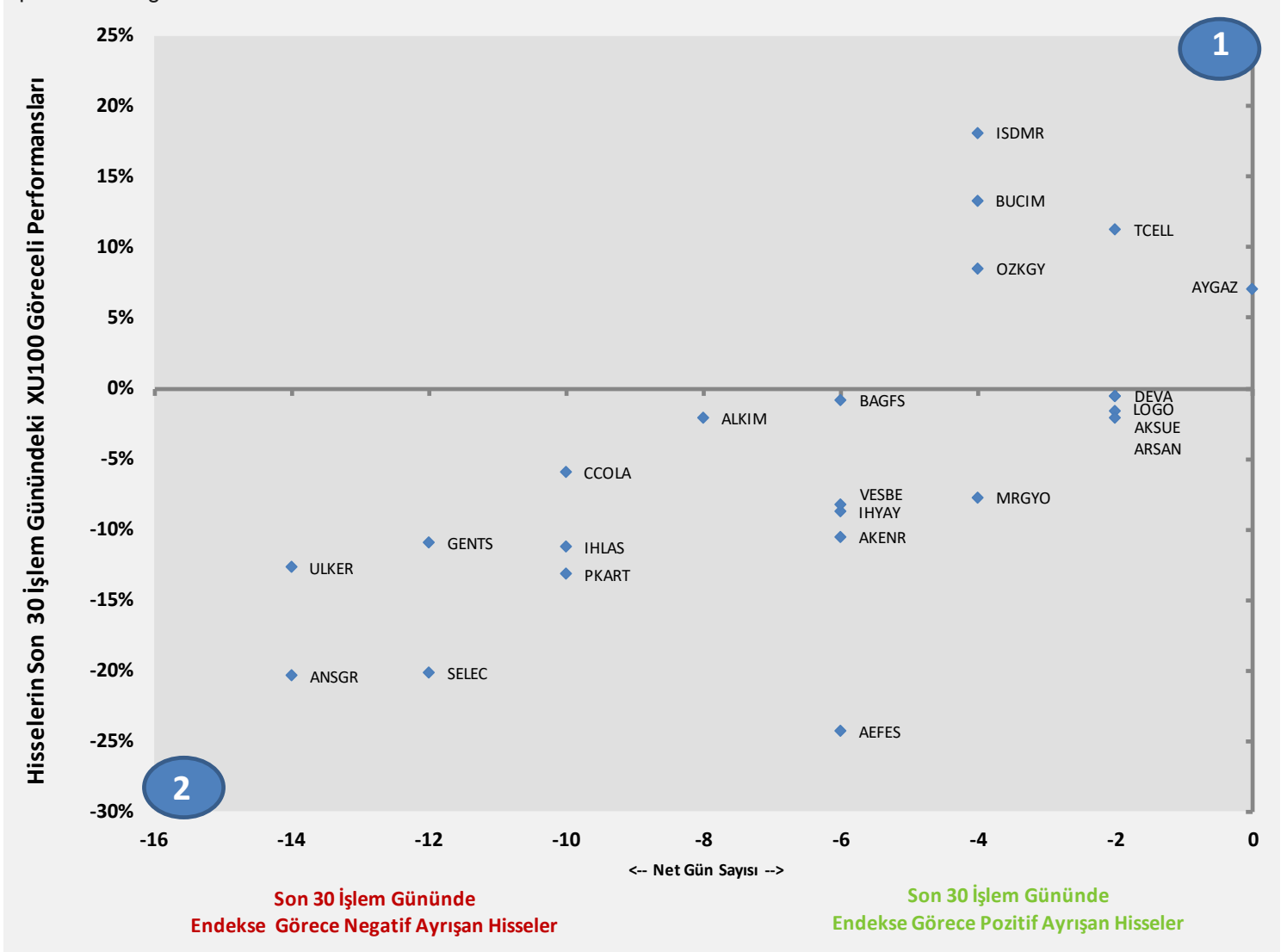
1. Bölge, son 30 işlem gününde yabancıların çoğunlukla net alıcı olduğu hisse senetlerinde kaç gün net alım tarafında kaldıklarını ve bu dönemki hisse senedi göreceli performanslarını,

2. Bölge, son 30 işlem gününde yabancıların çoğunlukla net satıcı olduğu hisse senetlerinde kaç gün net satım tarafında kaldıklarını ve bu dönemki hisse senedi göreceli performanslarını göstermektedir.

Yabancı Kurumların, son 30 günde alım ve satım tarafında ısrarlı olduğu hisseler için güçlülük incelemesi

Yabancıların, net alım ya da net satım tarafında ısrarlı oldukları hisselerin, son 30 gün içinde BIST 100 endeksine görece pozitif ya da negatif ayrışma sayıları (net) ve bu dönemdeki toplam göreceli performansları.

Yatay eksen, son 30 gün içinde yabancıların net alıcı / net satıcı olduğu şirketlerin bu dönemde BIST göreceli pozitif veya negatif ayrıştığı gün sayılarını, Dikey eksen ise bu dönemde ilgili hisse senetlerinin Borsa İstanbul'da sergiledikleri göreceli performansı göstermektedir.



Kaynak: Finnet

1. Bölge, son 30 günde endeks görece pozitif ayrışma gün sayısı yüksek olan hisse senetlerini ve bu dönemki göreceli performanslarını,

2. Bölge, son 30 günde endeks görece negatif ayrışma gün sayısı yüksek olan hisse senetlerini ve bu dönemki göreceli performanslarını göstermektedir.

Yatırım Danışmanlığı ve Bireysel Portföy Yönetimi

Gökçe ARSLAN
Direktör

Özlem ÜNAL
Yönetmen

Tuba ŞAHİN
Yönetmen

Semih Can ÖZER
Uzman

Gizem Tetik ARGİN
Uzman

Semih Özer
Uzman



yrtدانismanligibpy@halkyatirim.com.tr



0(212) 314 81 81

ÇEKİNCE

"Yatırım Danışmanlığı" hizmeti; aracı kurumlar, portföy yönetim şirketleri, mevduat kabul etmeyen bankalar ile müşteri arasında imzalanacak Yatırım Danışmanlığı sözleşmesi çerçevesinde sunulmaktadır. Burada yer alan bilgi, yorum ve tavsiyeleri, kişilerin yerindelik testi ile belirlediği risk seviyeleri dikkate alınarak, Halk Yatırım Yatırım Danışmanlığı ve Araştırma birimi nezdinde güvenilir olduğuna inanılan bilgi kaynaklarından yararlanarak hazırlanmakta ve kişiye özel sunulmaktadır. Verilen bu tavsiyeler mali durumunuz ile risk ve getiri tercihlerinize uygun olmayabilir. Bu nedenle, risk yapınıza uygun olmayan şekilde sadece burada yer alan bilgilere dayanılarak yatırım kararı verilmesi beklentilerinize uygun sonuçlar doğurmayabilir. Size özel olarak tahsis edilen Yatırım Danışmanınız ile irtibata geçmeniz ve mali durumunuz ve risk seviyelerinize uygun kararları birlikte almanız tavsiye edilir.

Veri ve grafikler güvenilirliğine inandığımız güvenilir kaynaklardan derlenmiş olup, yapılan yorumlar sadece HALK YATIRIM MENKUL DEĞERLER A.Ş. Yatırım Danışmanlığı'nın beklentilerini yansıtmaktadır. Bu bilgiler ışığında yapılan ve yapılacak olan ileriye dönük yatırımların sonuçlarından Şirketimiz hiçbir şekilde sorumlu tutulamaz. Ayrıca, Halk Yatırım Menkul Kıymetler A.Ş.'nin yazılı izni olmadıkça içeriği kısmen ya da tamamen üçüncü kişilerce hiç bir şekil ve ortamda yayınlanamaz, iktisap edilemez, alıntı yapılamaz, kullanılamaz. İletti, gönderilen kişiye özel ve münhasırdır. İlave olarak, bu raporun gönderildiği ve yukarıdaki açıklamalarımız doğrultusunda kullanıldığı ülkelerdeki yasal düzenlemelerden kaynaklı tüm talep ve dava haklarımız saklıdır.

Uyarı Notu: Bu e-posta'nın içerdiği bilgiler (ekleri dahil olmak üzere) gizlidir. Onayınız olmaksızın üçüncü kişilere açıklanamaz. Bu mesajın gönderilmek istendiği kişi değilse, lütfen mesajı sisteminizden derhal siliniz. Halk Yatırım Menkul Değerler A.Ş. bu mesajın içerdiği bilgilerin doğruluğu veya eksiksiz olduğu konusunda bir garanti vermemektedir. Bu nedenle bilgilerin ne şekilde olursa olsun, içeriğinden, iletilmesinden, alınmasından, saklanmasından sorumlu değildir. Bu mesajın içeriği yazarına ait olup, Halk Yatırım Menkul Değerler A.Ş.'nin görüşlerini içermeyebilir.