

YABANCI KURUM İŞLEMLERİ ANALİZİ YATIRIM DANIŞMANLIĞI



 **HALKYATIRIM**

halkyatirim.com.tr | 444 42 55

BIST'te Yabancı Kurum İşlemleri Analizi

#Yatırım #BIST #İşlemAnalizi #Analiz #YatırımDanışmanlığı #YabancıKurum #Son30



24 Şubat 2022

Borsa İstanbul'da ağırlıklı olarak yabancı kurumsal yatırımcı işlemlerine aracılık eden kurumlardan derlediğimiz verilere göre 23 Şubat tarihinde bu kurumlar toplam 3.093 milyon TL alım 3.322 milyon TL satım ile **"net 229 milyon TL satış"** gerçekleştirdi. Hacim ve kademelere göre alım tarafında **SELEC, LKMNH, EREGL, AKSGY** dikkat çekerken en çok satılan hisselerde ise **AKSUE, CLEBI** öne çıkıyor.

Haftalık kümülatif para çıkışı **"net 97 milyon TL"** olurken, son bir aylık kümülatif rakamlarda ise **"net 1.532 milyon TL"** para girişi görülüyor.

BIST'te işlem gören şirketlerde gerçekleşen net alım ve net satım miktarlarının ortalama günlük işlem miktarlarına göre sıralı listesini (ilk 10 ve son 10 hisse) aşağıda görebilirsiniz:

BIST'te işlem gören şirketlerde gerçekleşen net alım ve net satım miktarlarının kademelerde bekleyen emir miktarına göre sıralı listesini (ilk 10 ve son 10 hisse) aşağıda görebilirsiniz:

Hacime Göre İlk ve Son 10									
Günlük - /aa/2022									
Net A-S / Hacim Oranına göre İlk 10				Net A-S / Hacim Oranına göre Son 10					
#	Hisse	NA/H	Net Alış	Değişim	#	Hisse	NS/H	Net Satış	Değişim
	XU030	-1.9%	-31,687,445	-0.02%					
	XU050	-1.0%	-19,107,886	-0.10%					
	XU100	-1.0%	-24,169,426	0.00%					
	100-X	-0.4%	-3,228,593						
1	BTCIM	34%	132,804	4.63%	1	AKSUE	-49%	-149,954	-2.58%
2	SELEC	26%	585,637	5.92%	2	HATEK	-22%	-75,935	-0.33%
3	LKMNH	25%	253,744	7.29%	3	CCOLA	-20%	-74,757	-1.68%
4	ANSGR	21%	293,454	-1.33%	4	TMPOL	-18%	-132,905	-3.49%
5	EDIP	16%	374,086	0.34%	5	YUNSA	-17%	-102,025	-3.26%
6	EREGL	16%	7,899,923	0.00%	6	SANKO	-15%	-106,224	-2.22%
7	ODAS	15%	15,846,085	2.94%	7	CLEBI	-14%	-23,483	-3.72%
8	TUCLK	12%	106,868	2.38%	8	EGPRO	-14%	-30,738	-2.38%
9	ARENA	12%	102,497	5.76%	9	POLHO	-14%	-551,460	-0.71%
10	AKSGY	11%	925,857	2.96%	10	RYSAS	-13%	-265,774	-2.00%

NA/H ve NS/H son güne ait net yabancı alış/satış adedinin son bir aylık ortalama günlük işlem adedine oranı

Kademelere Göre İlk ve Son 10									
Günlük - /aa/2022									
Net A-S / Kademe Oranına göre İlk 10				Net A-S / Kademe Oranına göre Son 10					
#	Hisse	NA/K	Net Alış	Değişim	#	Hisse	NS/K	Net Satış	Değişim
	XU030	-1.9%	-31,687,445	-0.02%					
	XU050	-1.0%	-19,107,886	-0.10%					
	XU100	-1.0%	-24,169,426	0.00%					
	100-X	-0.4%	-3,228,593						
1	LOGO	593 x	110,969	3.67%	1	HEKTS	-667 x	-254,046	-0.58%
2	BUCIM	457 x	1,206,280	-1.09%	2	KNFRT	-599 x	-59,931	-1.69%
3	PGSUS	280 x	198,339	-1.38%	3	FROTO	-408 x	-144,800	0.00%
4	EREGL	250 x	7,899,923	0.00%	4	KARTN	-241 x	-24,084	-0.21%
5	TOASO	220 x	176,971	-0.55%	5	CLEBI	-235 x	-23,483	-3.72%
6	AKSGY	143 x	925,857	2.96%	6	AKSUE	-206 x	-149,954	-2.58%
7	SELEC	129 x	585,637	5.92%	7	FORMT	-201 x	-140,581	-1.94%
8	ARCLK	110 x	153,508	0.45%	8	TAVHL	-199 x	-323,234	-4.68%
9	KLMSN	99 x	64,777	0.18%	9	SOKM	-174 x	-274,715	-0.24%
10	LKMNH	98 x	253,744	7.29%	10	PEKGY	-164 x	-1,057,049	-1.11%

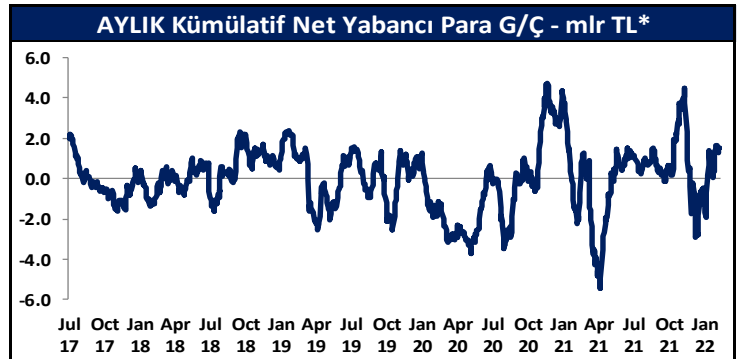
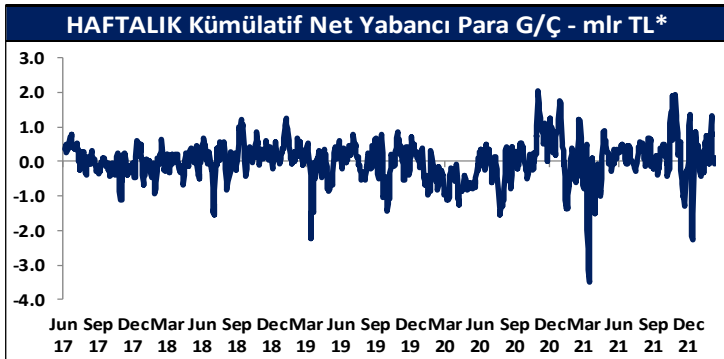
NA/K ve NS/K son güne ait net yabancı alış/satış adedinin ortalama kademede hisse adedine oranı

Haftalık									
Net A-S / Hacim Oranına göre İlk 10									
#	Hisse	NA/H	Net Alış	Değişim	#	Hisse	NS/H	Net Satış	Değişim
	XU030	-2.1%	-34,767,034	-0.95%					
	XU050	-1.9%	-39,350,384	-1.14%					
	XU100	-1.6%	-38,690,331	0.00%					
	100-X	0.8%	6,126,573						
1	BTCIM	105%	411,399	7.69%	1	MPARK	-56%	-232,801	-0.38%
2	ANSGR	79%	1,095,251	-11.84%	2	EGPRO	-50%	-108,601	-5.96%
3	SELEC	63%	1,444,349	-1.14%	3	GENTS	-49%	-667,128	-7.69%
4	BUCIM	59%	11,665,865	5.85%	4	PKART	-34%	-108,844	-3.80%
5	LOGO	50%	562,540	8.59%	5	PETUN	-31%	-65,084	-1.54%
6	MARTI	47%	3,410,198	14.44%	6	MAVI	-29%	-125,882	-4.42%
7	MERKO	42%	677,590	-10.08%	7	AKGRT	-28%	-525,829	-8.04%
8	EDIP	34%	785,513	1.74%	8	VERUS	-27%	-94,751	-5.14%
9	ENJSA	29%	2,194,826	-0.35%	9	BAKAB	-23%	-31,745	-1.52%
10	LKMNH	27%	267,753	22.21%	10	GSDDE	-22%	-663,264	-7.41%

NA/H ve NS/H son 1 haftaya ait net yabancı alış/satış adedinin son bir aylık ortalama günlük işlem adedine oranı

Haftalık									
Net A-S / Kademe Oranına göre İlk 10									
#	Hisse	NA/K	Net Alış	Değişim	#	Hisse	NS/K	Net Satış	Değişim
	XU030	-2.1%	-34,767,034	-0.95%					
	XU050	-1.9%	-39,350,384	-1.14%					
	XU100	-1.6%	-38,690,331	0.00%					
	100-X	0.8%	6,126,573						
1	LOGO	3015 x	564,540	8.59%	1	ITTFH	-1644 x	-1,821,151	1.67%
2	PGSUS	896 x	635,609	-3.60%	2	HEKTS	-1516 x	-577,326	-6.44%
3	BUCIM	827 x	2,184,818	5.85%	3	FORMT	-1293 x	-905,423	-4.72%
4	ARCLK	540 x	753,370	-0.27%	4	TAVHL	-751 x	-1,218,258	-4.39%
5	EREGL	331 x	10,460,680	0.00%	5	KARTN	-711 x	-71,130	-5.16%
6	SELEC	319 x	1,444,349	-1.14%	6	FROTO	-497 x	-176,554	0.00%
7	TKFEN	297 x	628,812	-8.14%	7	INDES	-459 x	-949,222	1.08%
8	VESBE	244 x	145,981	-1.79%	8	PEKGY	-338 x	-2,175,451	-2.20%
9	BIMAS	240 x	360,562	0.13%	9	ALKIM	-298 x	-66,624	-7.53%
10	ANSGR	194 x	1,095,251	-11.84%	10	VERUS	-260 x	-94,751	-5.14%

NA/K ve NS/K son güne ait net yabancı alış/satış adedinin ortalama kademede hisse adedine oranı



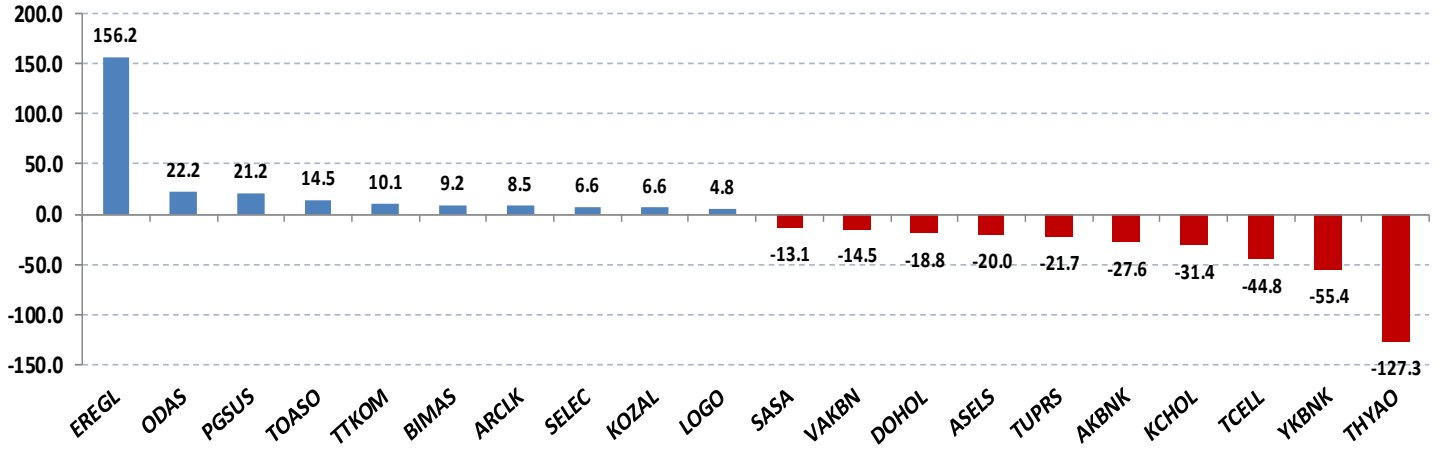
* Haftalık ve aylık net yabancı para girişi / çıkışı tutarları, verileri derlediğimiz kurumların geriye doğru 5 ve 22 işlem gününe ait net alım - satım toplamaları üzerinden hesaplanmaktadır. Veriler, fiyat değişimlerinden arındırılmamış TL bazlı nominal alım - satım toplamalarını göstermektedir.

Tutara Göre İlk ve Son 10 - Günlük							Tutara Göre İlk ve Son 10 - Haftalık								
Günlük - /aa/2022							Haftalık								
Net para girişine göre ilk 10				Net para çıkışına göre ilk 10			Net para girişine göre ilk 10				Net para çıkışına göre ilk 10				
#	Hisse	Adet	Tutar	#	Hisse	Adet	Tutar	#	Hisse	Adet	Tutar	#	Hisse	Adet	Tutar
1	EREGL	7,899,923	156,181,481	1	THYAO	-4,532,432	-127,270,684	1	EREGL	10,460,680	206,807,646	1	THYAO	-8,480,636	-238,136,246
2	ODAS	15,846,085	22,184,519	2	YKBNK	-14,127,686	-55,380,527	2	PGSUS	635,609	68,010,206	2	SISE	-9,240,600	-118,926,526
3	PGSUS	198,339	21,222,294	3	TCELL	-2,179,108	-44,802,471	3	ARCLK	753,370	41,586,012	3	TUPRS	-520,168	-95,658,858
4	TOASO	176,971	14,511,653	4	KCHOL	-946,341	-31,361,744	4	AKBNK	5,101,377	39,586,685	4	TCELL	-3,107,820	-63,896,781
5	TTKOM	1,109,572	10,063,818	5	AKBNK	-3,562,652	-27,646,176	5	KCHOL	1,147,153	38,016,658	5	YKBNK	-13,241,714	-51,907,520
6	BIMAS	121,520	9,162,598	6	TUPRS	-118,210	-21,738,836	6	ENJSA	2,094,809	29,620,603	6	KOZAL	-379,938	-47,036,364
7	ARCLK	153,508	8,473,650	7	ASELS	-953,419	-20,021,797	7	BIMAS	360,562	27,186,393	7	TAVHL	-1,218,258	-45,635,948
8	SELEC	585,637	6,600,132	8	DOHOL	-6,808,014	-18,790,119	8	LOGO	564,540	24,557,500	8	DOHOL	-8,592,010	-23,713,948
9	KOZAL	52,937	6,553,643	9	VAKBN	-4,007,148	-14,505,875	9	KOZAA	1,025,486	21,986,410	9	GARAN	-1,899,440	-22,090,491
10	LOGO	110,969	4,827,138	10	SASA	-279,370	-13,063,337	10	AKSA	436,279	16,404,093	10	KRDMD	-1,802,718	-21,127,853

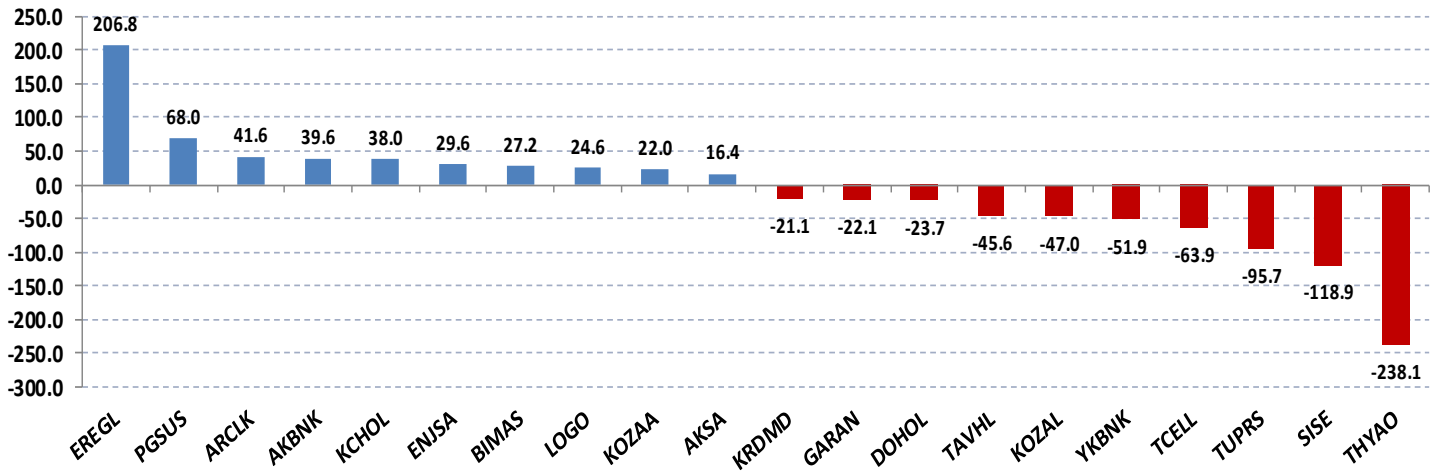
Net parasal büyüklük (tutar) bazında günlük olarak en fazla alınan ve en fazla satılan hisse senetleri

Net parasal büyüklük (tutar) bazında haftalık olarak en fazla alınan ve en fazla satılan hisse senetleri

Günlük net para giriş - çıkışı (milyon TL, ilk ve son 10 hisse)



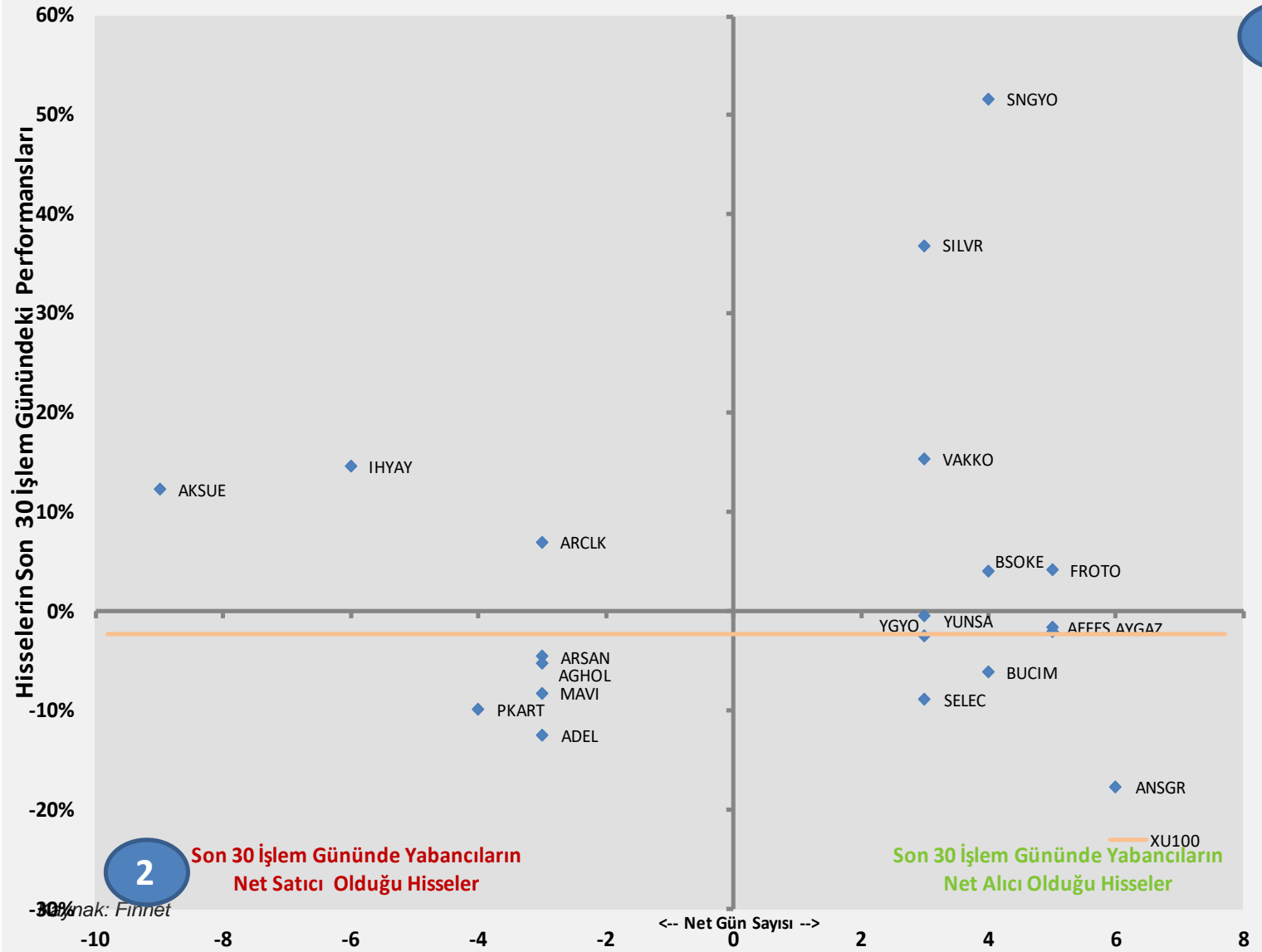
Haftalık net para giriş - çıkışı (milyon TL, ilk ve son 10 hisse)



Yabancı Kurumların, son 30 günde alım ve satım tarafında ısrarlı olduğu hisseler

Aşağıdaki grafikte, Borsa İstanbul'da ağırlıklı olarak yabancı kurumsal yatırımcı işlemlerine aracılık eden kurumların son 30 işlem gününde ısrarlı şekilde net alım veya net satım tarafında yer aldığı şirketler görülmektedir.

Yatay eksen, hacim kriterine göre net alıcılı ve net satıcılı şirketlerin son 30 gün içinde kaç gün ilk 10'a girdiğini, dikey eksen ise, bu dönemde ilgili hisse senetlerinin Borsa İstanbul'da sergiledikleri performansı göstermektedir.



1. Bölge, son 30 işlem gününde yabancıların çoğunlukla net alıcı olduğu hisse senetlerinde kaç gün net alım tarafında kaldıklarını ve bu dönemki hisse senedi göreceli performanslarını,

2. Bölge, son 30 işlem gününde yabancıların çoğunlukla net satıcı olduğu hisse senetlerinde kaç gün net satım tarafında kaldıklarını ve bu dönemki hisse senedi göreceli performanslarını göstermektedir.

Yabancı Kurumların, son 30 günde alım ve satım tarafında ısrarlı olduğu hisselerin göreceli performans incelemesi

Önceki sayfada yer alan şirketlerin, BIST'e görece performansları,

Yatay eksen, hacim kriterine göre net alıcılı ve net satıcılı şirketlerin son 30 gün içinde kaç gün ilk 10'a girdiğini, dikey eksen ise, bu dönemde ilgili hisse senetlerinin Borsa İstanbul'da sergiledikleri göreceli performansı göstermektedir.



Kaynak: Finnet

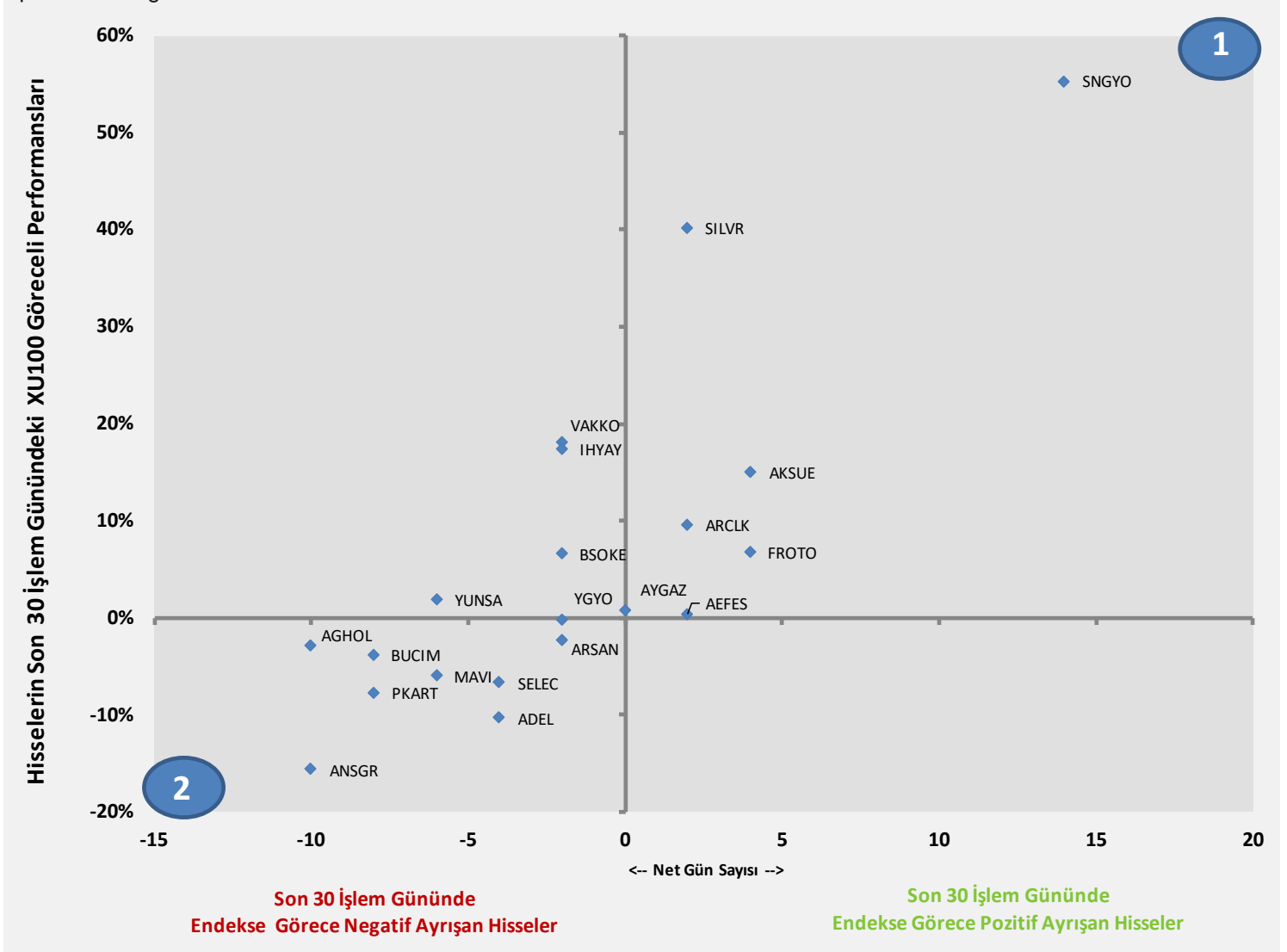
1. Bölge, son 30 işlem gününde yabancıların çoğunlukla net alıcı olduğu hisse senetlerinde kaç gün net alım tarafında kaldıklarını ve bu dönemki hisse senedi göreceli performanslarını,

2. Bölge, son 30 işlem gününde yabancıların çoğunlukla net satıcı olduğu hisse senetlerinde kaç gün net satım tarafında kaldıklarını ve bu dönemki hisse senedi göreceli performanslarını göstermektedir.

Yabancı Kurumların, son 30 günde alım ve satım tarafında ısrarlı olduğu hisseler için güçlülük incelemesi

Yabancıların, net alım ya da net satım tarafında ısrarlı oldukları hisselerin, son 30 gün içinde BIST 100 endeksine görece pozitif ya da negatif ayrışma sayıları (net) ve bu dönemdeki toplam göreceli performansları.

Yatay eksen, son 30 gün içinde yabancıların net alıcı / net satıcı olduğu şirketlerin bu dönemde BIST göreceli pozitif veya negatif ayrıştığı gün sayılarını, Dikey eksen ise bu dönemde ilgili hisse senetlerinin Borsa İstanbul'da sergiledikleri göreceli performansı göstermektedir.



Kaynak: Finnet

1. Bölge, son 30 günde endeks görece pozitif ayrışma gün sayısı yüksek olan hisse senetlerini ve bu dönemki göreceli performanslarını,

2. Bölge, son 30 günde endeks görece negatif ayrışma gün sayısı yüksek olan hisse senetlerini ve bu dönemki göreceli performanslarını göstermektedir.

Yatırım Danışmanlığı ve Bireysel Portföy Yönetimi

Gökçe ARSLAN
Direktör

Özlem ÜNAL
Yönetmen

Tuba ŞAHİN
Yönetmen

Semih Can ÖZER
Uzman

Gizem Tetik ARGİN
Uzman

Semih Özer
Uzman



yrtedanismanligibpy@halkyatirim.com.tr



0(212) 314 81 81

ÇEKİNCE

"Yatırım Danışmanlığı" hizmeti; aracı kurumlar, portföy yönetim şirketleri, mevduat kabul etmeyen bankalar ile müşteri arasında imzalanacak Yatırım Danışmanlığı sözleşmesi çerçevesinde sunulmaktadır. Burada yer alan bilgi, yorum ve tavsiyeleri, kişilerin yerindelik testi ile belirlediği risk seviyeleri dikkate alınarak, Halk Yatırım Yatırım Danışmanlığı ve Araştırma birimi nezdinde güvenilir olduğuna inanılan bilgi kaynaklarından yararlanarak hazırlanmakta ve kişiye özel sunulmaktadır. Verilen bu tavsiyeler mali durumunuz ile risk ve getiri tercihlerinize uygun olmayabilir. Bu nedenle, risk yapınıza uygun olmayan şekilde sadece burada yer alan bilgilere dayanılarak yatırım kararı verilmesi beklentilerinize uygun sonuçlar doğurmayabilir. Size özel olarak tahsis edilen Yatırım Danışmanınız ile irtibata geçmeniz ve mali durumunuz ve risk seviyelerinize uygun kararları birlikte almanız tavsiye edilir.

Veri ve grafikler güvenilirliğine inandığımız güvenilir kaynaklardan derlenmiş olup, yapılan yorumlar sadece HALK YATIRIM MENKUL DEĞERLER A.Ş. Yatırım Danışmanlığı'nın beklentilerini yansıtmaktadır. Bu bilgiler ışığında yapılan ve yapılacak olan ileriye dönük yatırımların sonuçlarından Şirketimiz hiçbir şekilde sorumlu tutulamaz. Ayrıca, Halk Yatırım Menkul Kıymetler A.Ş.'nin yazılı izni olmadıkça içeriği kısmen ya da tamamen üçüncü kişilerce hiç bir şekil ve ortamda yayınlanamaz, iktisap edilemez, alıntı yapılamaz, kullanılamaz. İletti, gönderilen kişiye özel ve münhasırdır. İlave olarak, bu raporun gönderildiği ve yukarıdaki açıklamalarımız doğrultusunda kullanıldığı ülkelerdeki yasal düzenlemelerden kaynaklı tüm talep ve dava haklarımız saklıdır.

Uyarı Notu: Bu e-posta'nın içerdiği bilgiler (ekleri dahil olmak üzere) gizlidir. Onayınız olmaksızın üçüncü kişilere açıklanamaz. Bu mesajın gönderilmek istendiği kişi değilse, lütfen mesajı sisteminizden derhal siliniz. Halk Yatırım Menkul Değerler A.Ş. bu mesajın içerdiği bilgilerin doğruluğu veya eksiksiz olduğu konusunda bir garanti vermemektedir. Bu nedenle bilgilerin ne şekilde olursa olsun, içeriğinden, iletilmesinden, alınmasından, saklanmasından sorumlu değildir. Bu mesajın içeriği yazarına ait olup, Halk Yatırım Menkul Değerler A.Ş.'nin görüşlerini içermeyebilir.