

SEKTÖREL DEĞERLENDİRME BEYAZ EŞYA



 **HALKYATIRIM**

halkyatirim.com.tr | 444 42 55

TURKBESD Kasım Ayı Verileri – Sınırlı Pozitif

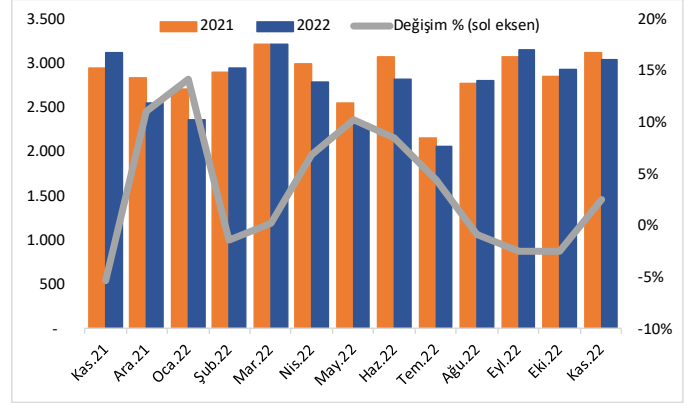
TURKBESD Kasım ayı verilerine göre yurt içi satışlarda yıllık bazda %18,8, ihracatta %2,0 artış gözlenirken; toplam üretimde %2,5 daralma izlendi. Yılın 11 ayında ise toplam üretim geçen yılın aynı dönemine kıyasla %3,1, yurt içi satışlar %2,9 daralma gösterdi. 11 aylık dönemde toplam üretim 30.535.768 adet olarak gerçekleşirken, yurt içi satışlar 7.760.185 adet oldu. Üretim tarafında Ağustos ayında başlayan toparlanmanın Eylül ve Ekim aylarına kıyasla Kasım ayında ivme kaybettiği görüldü. Küresel çapta yaşanan enflasyon ve girdi maliyetlerindeki artış, sektörü 2022 yılı genelinde olumsuz etkileyen temel faktörler oldu. **Ekim ayına kıyasla, üretim tarafındaki daralmaya karşın, hem yurt içi satışlar hem de ihracat artış hızının yıllık bazda ivme kazanması göz önüne alındığında Kasım ayı verilerini sektör hisseleri için 'sınırlı pozitif' olarak değerlendiriyoruz.** İklim değişikliğiyle mücadele kapsamında enerji verimli ürünlere ilginin dünya genelinde artıyor olması talep artışını tetikleyecek faktörler arasında izlenmeye devam ediliyor. İhracatının %60'tan fazlasının Avrupa ülkelerine yapıldığı göz önüne alınırsa Rusya-Ukrayna savaşının devam ediyor olması ve yüksek enflasyona bağlı talep düşüşü, küresel ölçekte enerji fiyatları ve tedarik zinciri ile ilgili devam eden sıkıntılar sektörü olumsuz etkileyen faktörler olmaya devam ediyor.

Toplam Beyaz Eşya (6 Ürün Segmenti) - adet		Kas.22	Kas.21	Yıllık Değişim
İç Satışlar		750.726	631.942	18,8%
İhracat		2.315.202	2.270.425	2,0%
Toplam Üretim		3.046.528	3.125.041	-2,5%
Ürün Segmentleri - adet		Kas.22	Kas.21	Yıllık Değişim
Buzdolabı	İç Satış	178.305	176.775	0,9%
	İhracat	489.738	466.127	5,1%
	Top. Üretim	717.887	720.997	-0,4%
Çamaşır Makinesi	İç Satış	226.085	182.751	23,7%
	İhracat	587.529	447.404	31,3%
	Top. Üretim	814.957	654.010	24,6%
Bulaşık Makinesi	İç Satış	178.493	143.351	24,5%
	İhracat	404.657	487.199	-16,9%
	Top. Üretim	594.943	709.263	-16,1%
Fırın	İç Satış	91.170	87.026	4,8%
	İhracat	431.941	425.427	1,5%
	Top. Üretim	501.233	563.027	-11,0%
Derin Dondurucu	İç Satış	24.599	9.242	166,2%
	İhracat	84.160	93.457	-9,9%
	Top. Üretim	105.648	77.199	36,9%
Kurutucu	İç Satış	52.074	32.797	58,8%
	İhracat	317.177	350.811	-9,6%
	Top. Üretim	311.860	400.545	-22,1%

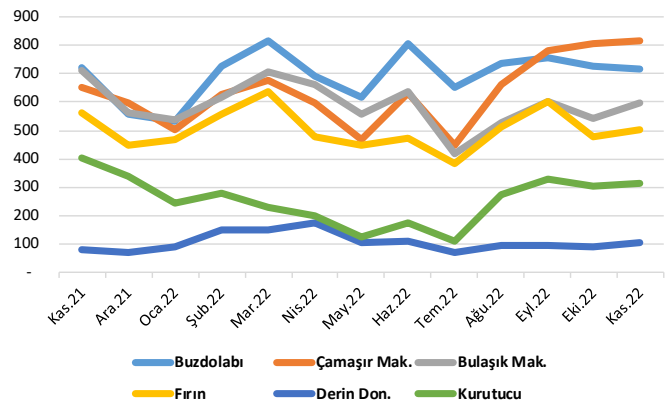
Kaynak: TURKBESD, Finnet ve HLY Araştırma

Hisse Kodu	ARCLK	VESTL	VESBE
Cari Fiyat (TL)	108,00	71,35	13,06
Tavsiye	AL	AL	-
12 Aylık Hedef Fiyat (TL)	113,49	80,4	-
52H En Yüksek (TL)	109,60	75,10	14,09
52H En Düşük (TL)	46,45	20,80	6,13
Piyasa Değeri (mn TL)	72.979	23.935	20.896
Piyasa Değeri (mn USD)	3.911	1.283	1.120
Halka Açıklık Oranı (%)	15%	36%	19%
Endeks Payı (BİST100)	0,8%	0,6%	0,3%
Temettü Verimi	2,0%	0,0%	3,0%
3A Hacim Ort. (mn TL)	432,0	1.006,1	305,0
Relatif Performans (XU100'e Göre)			
Yılbaşından Bu Yana	-64,2%	-11,3%	-122,7%
Son Bir Yıl	-76,3%	-4,2%	-115,9%

Toplam Beyaz Eşya Üretimi (Bin Adet)



Ürün Kategorileri Bazında Üretim (Bin Adet)



Analist: Mehmet Bilal BİRCAN
MBircan@halkyatirim.com.tr
İstanbul: +902123148253

Halk Yatırım Araştırma



Halkyatirimarastirma@halkyatirim.com.tr



+90 212 314 81 81

Banu KIVCI TOKALI

Araştırma Direktörü

BTokali@halkyatirim.com.tr
+90 212 314 81 88

İlknur TURHAN

Müdür
Perakende, Cam, Çimento,
GYO, Mobilya, GıdaITurhan@halkyatirim.com.tr
+90 212 314 81 85

Ayşegül BAYRAM

Uzman
Strateji, Telekom, Madencilik
Savunma, Yazılım, Teknoloji,
TarımABayram@halkyatirim.com.tr
+90 212 314 87 30

Mehmet Bilal BİRCAN

Uzman
Bankacılık, Dayanıklı TüketimBBircan@halkyatirim.com.tr
+90 212 314 82 53

Emil ABDULLAYEV

Uzman
Demir-Çelik, Petrol & GazEAbdullayev@halkyatirim.com.tr
+90 212 314 87 24

Yasin SARIHAN

Uzman Yardımcısı
OtomotivYSarihan@halkyatirim.com.tr
+90 212 314 87 26

ÇEKİNCE

Bu rapor ve yorumlardaki yazılar, bilgiler ve grafikler yalnızca bilgi edinilmesi amacıyla derlenmiştir. Burada yer alan yatırım bilgi, yorum ve tavsiyeleri yatırım danışmanlığı kapsamında değildir. Yatırım danışmanlığı hizmeti, yetkili kuruluşlar tarafından kişilerin risk ve getiri tercihleri dikkate alınarak kişiye özel, imzalanacak yatırım danışmanlığı sözleşmesi çerçevesinde sunulmaktadır. Burada yer alan yorum ve tavsiyeler ise genel niteliktedir. Bu tavsiyeler mali durumunuz ile risk ve getiri tercihlerinize uygun olmayabilir. Bu nedenle, sadece burada yer alan bilgilere dayanılarak yatırım kararı verilmesi beklentilerinize uygun sonuçlar doğurmayabilir.

Halk Yatırım, bu bilgilerin doğru, eksiksiz ve değişmez olduğunu garanti etmez, bilgi eksikliği ve yanlışlığından hiçbir şekilde sorumlu tutulamaz. Raporda yer alan ifadeler, hiçbir şekilde alış veya satış teklifi olarak değerlendirilemez. Halk Yatırım'ın rapordaki bilgiler dolayısıyla ortaya çıkabilecek doğrudan ve dolaylı kazanç ve zararlarla ilgili herhangi bir sorumluluğu yoktur.

Bu ileti 05 Kasım 2014 tarih ve 29166 sayılı Resmi Gazetede yayınlanan ve 01 Mayıs 2015 tarihinde yürürlüğü giren "Elektronik Ticaretin Düzenlenmesi Hakkında" çıkan kanunun 2.Maddesi c bendinde belirtilen Ticari Elektronik ileti kapsamında değildir.

