

YABANCI KURUM İŞLEMLERİ ANALİZİ YATIRIM DANIŞMANLIĞI



 **HALKYATIRIM**

halkyatirim.com.tr | 444 42 55

BIST'te Yabancı Kurum İşlemleri Analizi

#Yatırım #BIST #İşlemAnalizi #Analiz #YatırımDanışmanlığı #YabancıKurum #Son30



16 Kasım 2022

Borsa İstanbul'da ağırlıklı olarak yabancı kurumsal yatırımcı işlemlerine aracılık eden kurumlardan derlediğimiz verilere göre 15 Kasım tarihinde bu kurumlar toplam 20.574 milyon TL alım 20.859 milyon TL satım ile **"net 285 milyon TL satış"** gerçekleştirdi. Hacim ve kademelere göre alım tarafında **DOKTA, IZMDC, ARCLK, IHGZT, LOGO** dikkat çekerken, en çok satılan hisselerde ise **PEKGY, NETAS** öne çıkıyor.

Haftalık kümülatif para çıkışı **"net 512 milyon TL"** olurken, son bir aylık kümülatif rakamlarda ise **"net 1.165 milyon TL"** para girişi görülmüştür.

BIST'te işlem gören şirketlerde gerçekleşen net alım ve net satım miktarlarının ortalama günlük işlem miktarlarına göre sıralı listesini (ilk 10 ve son 10 hisse) aşağıda görebilirsiniz:

BIST'te işlem gören şirketlerde gerçekleşen net alım ve net satım miktarlarının kademelerde bekleyen emir miktarına göre sıralı listesini (ilk 10 ve son 10 hisse) aşağıda görebilirsiniz:

Hacime Göre İlk ve Son 10									
Günlük - /aa/2022									
Net A-S / Hacim Oranına göre İlk 10					Net A-S / Hacim Oranına göre Son 10				
#	Hisse	NA/H	Net Alış	Değişim	#	Hisse	NS/H	Net Satış	Değişim
	XU030	0.5%	13,162,806	2.33%					
	XU050	-0.3%	-13,124,477	2.02%					
	XU100	0.0%	-1,272,688	1.90%					
	100-X	-1.6%	-25,406,808						
1	DOKTA	22%	120,256	9.93%	1	BAKAB	-30%	-177,173	0.99%
2	MPARK	22%	251,829	-0.34%	2	DOCO	-29%	-9,396	-3.11%
3	IZMDC	20%	11,089,216	8.12%	3	PETUN	-27%	-120,349	0.86%
4	AYEN	17%	1,079,294	9.99%	4	DOAS	-25%	-315,087	-5.92%
5	TATGD	16%	211,753	0.81%	5	PEKGY	-25%	-6,023,526	0.95%
6	PKART	14%	70,997	3.91%	6	EGSER	-23%	-302,620	-2.34%
7	ARCLK	14%	840,896	3.43%	7	IHEVA	-21%	-4,407,812	4.21%
8	LINK	14%	53,395	1.86%	8	VKGYO	-20%	-9,379,164	-3.19%
9	IHGZT	13%	4,919,111	0.00%	9	NETAS	-19%	-461,426	-3.79%
10	LOGO	12%	209,603	6.75%	10	AKMGY	-18%	-19,138	-3.58%

NA/H ve NS/H son güne ait net yabancı alış/satış adedinin son bir aylık ortalama günlük işlem adedine oranı

Kademelere Göre İlk ve Son 10									
Günlük - /aa/2022									
Net A-S / Kademe Oranına göre İlk 10					Net A-S / Kademe Oranına göre Son 10				
#	Hisse	NA/K	Net Alış	Değişim	#	Hisse	NS/K	Net Satış	Değişim
	XU030	0.5%	13,162,806	2.33%					
	XU050	-0.3%	-13,124,477	2.02%					
	XU100	0.0%	-1,272,688	1.90%					
	100-X	-1.6%	-25,406,808						
1	ITTFH	1219 x	1,350,129	9.02%	1	FORMT	-1577 x	-1,104,003	-2.12%
2	LOGO	1119 x	209,603	6.75%	2	HEKTS	-1434 x	-545,901	9.96%
3	AKGRT	823 x	3,715,888	9.93%	3	ALKIM	-1096 x	-245,227	0.19%
4	BUCIM	785 x	2,072,415	0.39%	4	PEKGY	-936 x	-6,023,526	0.95%
5	IHGZT	743 x	4,919,111	0.00%	5	SOKM	-831 x	-1,315,108	-3.87%
6	JANTS	709 x	182,143	9.94%	6	FROTO	-587 x	-208,397	2.16%
7	ARCLK	603 x	840,896	3.43%	7	GLYHO	-538 x	-4,384,556	-2.03%
8	DOKTA	415 x	120,256	9.93%	8	BAGFS	-487 x	-570,070	-0.50%
9	TOASO	389 x	313,333	-0.61%	9	BIMAS	-310 x	-467,305	-0.96%
10	IZMDC	327 x	11,089,216	8.12%	10	NETAS	-310 x	-461,426	-3.79%

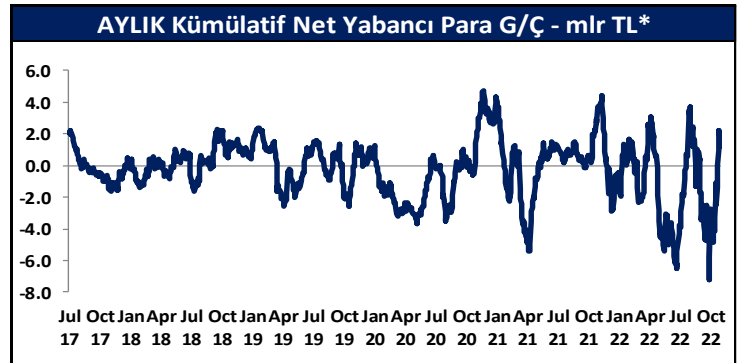
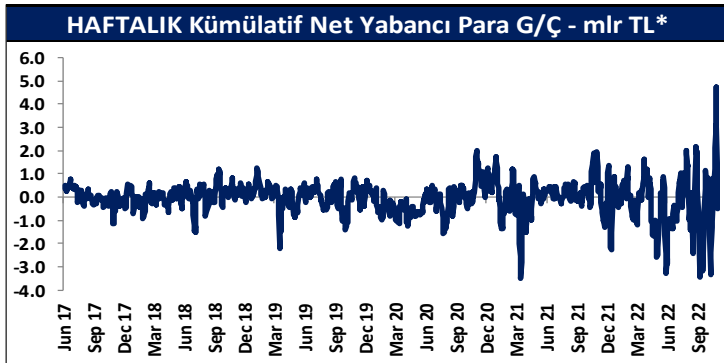
NA/K ve NS/K son güne ait net yabancı alış/satış adedinin ortalama kademede hisse adedine oranı

Haftalık									
Net A-S / Hacim Oranına göre İlk 10					Net A-S / Hacim Oranına göre Son 10				
#	Hisse	NA/H	Net Alış	Değişim	#	Hisse	NS/H	Net Satış	Değişim
	XU030	1.7%	50,701,108	6.27%					
	XU050	2.1%	84,325,215	6.38%					
	XU100	2.6%	136,733,446	6.81%					
	100-X	0.7%	10,112,241						
1	DAGI	59%	2,566,245	14.34%	1	BIMAS	-75%	-5,511,347	-9.15%
2	AKENR	58%	12,800,215	48.19%	2	SOKM	-60%	-6,350,248	-8.90%
3	PAGYO	39%	205,226	2.48%	3	AEFES	-51%	-2,783,498	2.79%
4	MAKTK	37%	2,633,996	13.68%	4	AKSUE	-42%	-218,770	-3.09%
5	TATGD	35%	466,546	1.98%	5	KNFRT	-38%	-1,125,379	-15.66%
6	AKSEN	33%	4,788,372	10.37%	6	POLTK	-33%	-6,022	15.37%
7	PKART	32%	157,602	7.05%	7	BAKAB	-31%	-187,213	44.14%
8	ARSAN	32%	1,551,912	5.10%	8	DOCO	-30%	-9,567	10.59%
9	SMART	31%	1,102,359	4.95%	9	AKSGY	-27%	-3,280,357	9.73%
10	MPARK	30%	353,085	-2.88%	10	ALCAR	-27%	-37,122	32.43%

NA/H ve NS/H son 1 haftaya ait net yabancı alış/satış adedinin son bir aylık ortalama günlük işlem adedine oranı

Haftalık									
Net A-S / Kademe Oranına göre İlk 10					Net A-S / Kademe Oranına göre Son 10				
#	Hisse	NA/K	Net Alış	Değişim	#	Hisse	NS/K	Net Satış	Değişim
	XU030	1.7%	50,701,108	6.27%					
	XU050	2.1%	84,325,215	6.38%					
	XU100	2.6%	136,733,446	6.81%					
	100-X	0.7%	10,112,241						
1	LOGO	2399 x	449,211	4.34%	1	KNFRT	#####	-1,125,379	-15.66%
2	BUCIM	2390 x	6,310,274	0.98%	2	SOKM	-4012 x	-6,350,248	-8.90%
3	JANTS	1570 x	403,477	27.14%	3	BIMAS	-3662 x	-5,511,347	-9.15%
4	TOASO	1510 x	1,215,139	10.94%	4	ALKIM	-3339 x	-747,363	-4.55%
5	KARTN	1285 x	128,525	-4.49%	5	AEFES	-2426 x	-2,783,498	2.79%
6	ALGYO	1055 x	300,708	13.95%	6	FORMT	-1338 x	-936,686	-1.60%
7	ARCLK	936 x	1,305,132	6.69%	7	KCHOL	-1038 x	-6,152,740	0.39%
8	KOZAL	876 x	1,517,893	17.44%	8	FROTO	-1020 x	-361,995	10.05%
9	AKGRT	575 x	2,594,190	14.48%	9	ULKER	-989 x	-1,252,651	-7.10%
10	HEKTS	561 x	213,693	42.07%	10	TKFEN	-952 x	-2,015,990	-0.38%

NA/K ve NS/K son güne ait net yabancı alış/satış adedinin ortalama kademede hisse adedine oranı



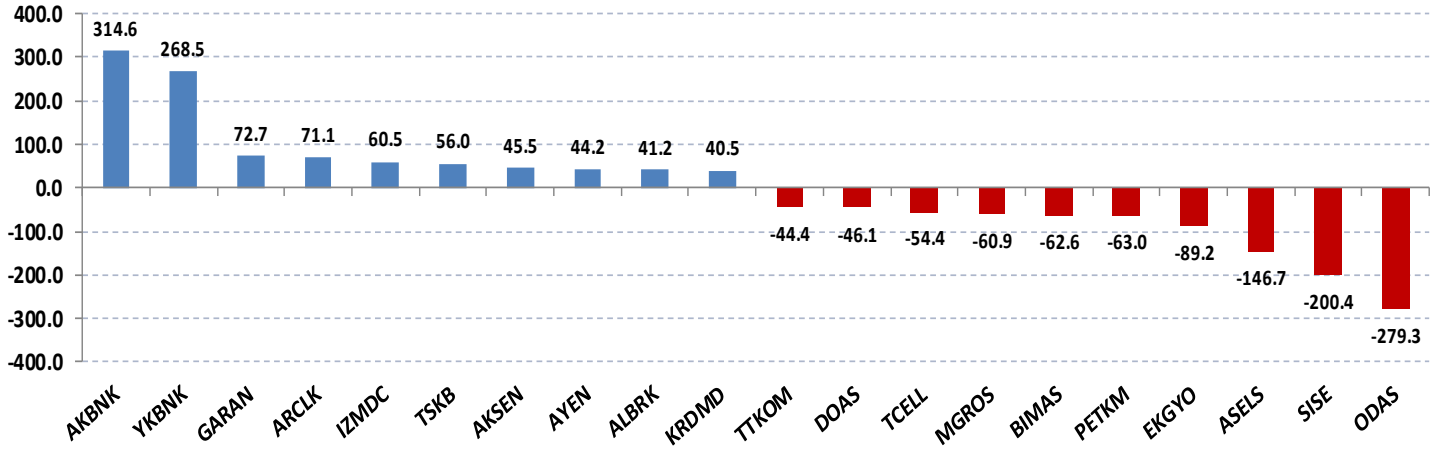
* Haftalık ve aylık net yabancı para girişi / çıkışı tutarları, verileri derlediğimiz kurumların geriye doğru 5 ve 22 işlem gününe ait net alım – satım toplamlarını göstermektedir. Veriler, fiyat değişimlerinden arındırılmamış TL bazlı nominal alım – satım toplamlarını göstermektedir.

Tutara Göre İlk ve Son 10 - Günlük							Tutara Göre İlk ve Son 10 - Haftalık								
Günlük - /aa/2022							Haftalık								
Net para girişine göre ilk 10			Net para çıkışına göre ilk 10				Net para girişine göre ilk 10			Net para çıkışına göre ilk 10					
#	Hisse	Adet	Tutar	#	Hisse	Adet	Tutar	#	Hisse	Adet	Tutar	#	Hisse	Adet	Tutar
1	AKBNK	19,429,789	314,568,284	1	ODAS	-22,672,335	-279,323,169	1	YKBNK	47,428,561	511,754,173	1	THYAO	-10,914,540	-1,189,684,857
2	YKBNK	24,879,647	268,451,392	2	SISE	-5,585,223	-200,397,814	2	KOZAL	1,517,893	364,901,454	2	BIMAS	-5,511,347	-738,520,553
3	GARAN	2,793,166	72,678,168	3	ASELS	-3,566,692	-146,733,722	3	GARAN	12,806,687	333,229,997	3	TUPRS	-956,183	-418,330,185
4	ARCLK	840,896	71,055,684	4	EKGYO	-16,042,213	-89,194,703	4	AKSEN	4,788,372	241,094,552	4	KCHOL	-6,152,740	-393,160,099
5	IZMDC	11,089,216	60,547,119	5	PETKM	-4,192,615	-62,973,081	5	AKBNK	11,555,683	187,086,515	5	SISE	-7,975,071	-286,145,546
6	TSKB	17,163,299	55,952,354	6	BIMAS	-467,305	-62,618,808	6	TCELL	5,206,968	166,310,551	6	PGSUS	-521,238	-198,070,390
7	AKSEN	904,652	45,549,212	7	MGROS	-441,367	-60,908,626	7	KARSN	12,781,965	156,451,255	7	EKGYO	-30,529,462	-169,743,807
8	AYEN	1,079,294	44,186,282	8	TCELL	-1,702,165	-54,367,138	8	TOASO	1,215,139	139,254,951	8	AEFES	-2,783,498	-153,788,282
9	ALBRK	14,712,253	41,194,308	9	DOAS	-315,087	-46,097,228	9	ARCLK	1,305,132	110,283,625	9	SOKM	-6,350,248	-148,214,796
10	KRDMD	3,089,998	40,509,869	10	TTKOM	-3,061,173	-44,356,397	10	TSKB	33,265,220	108,444,619	10	SAHOL	-2,658,317	-98,889,394

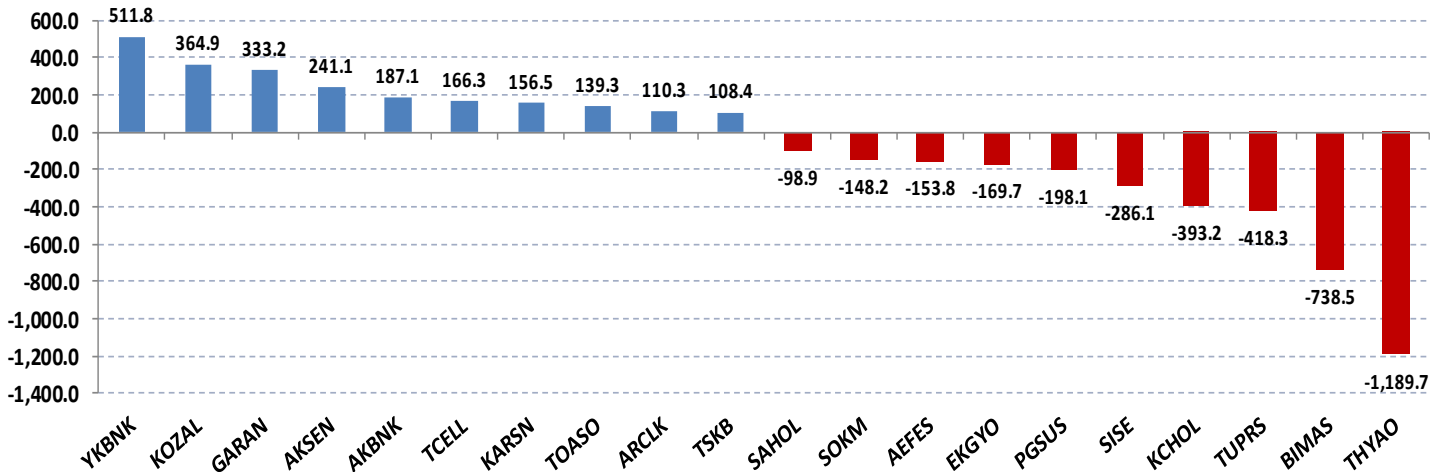
Net parasal büyüklük (tutar) bazında günlük olarak en fazla alınan ve en fazla satılan hisse senetleri

Net parasal büyüklük (tutar) bazında haftalık olarak en fazla alınan ve en fazla satılan hisse senetleri

Günlük net para giriş - çıkışı (milyon TL, ilk ve son 10 hisse)



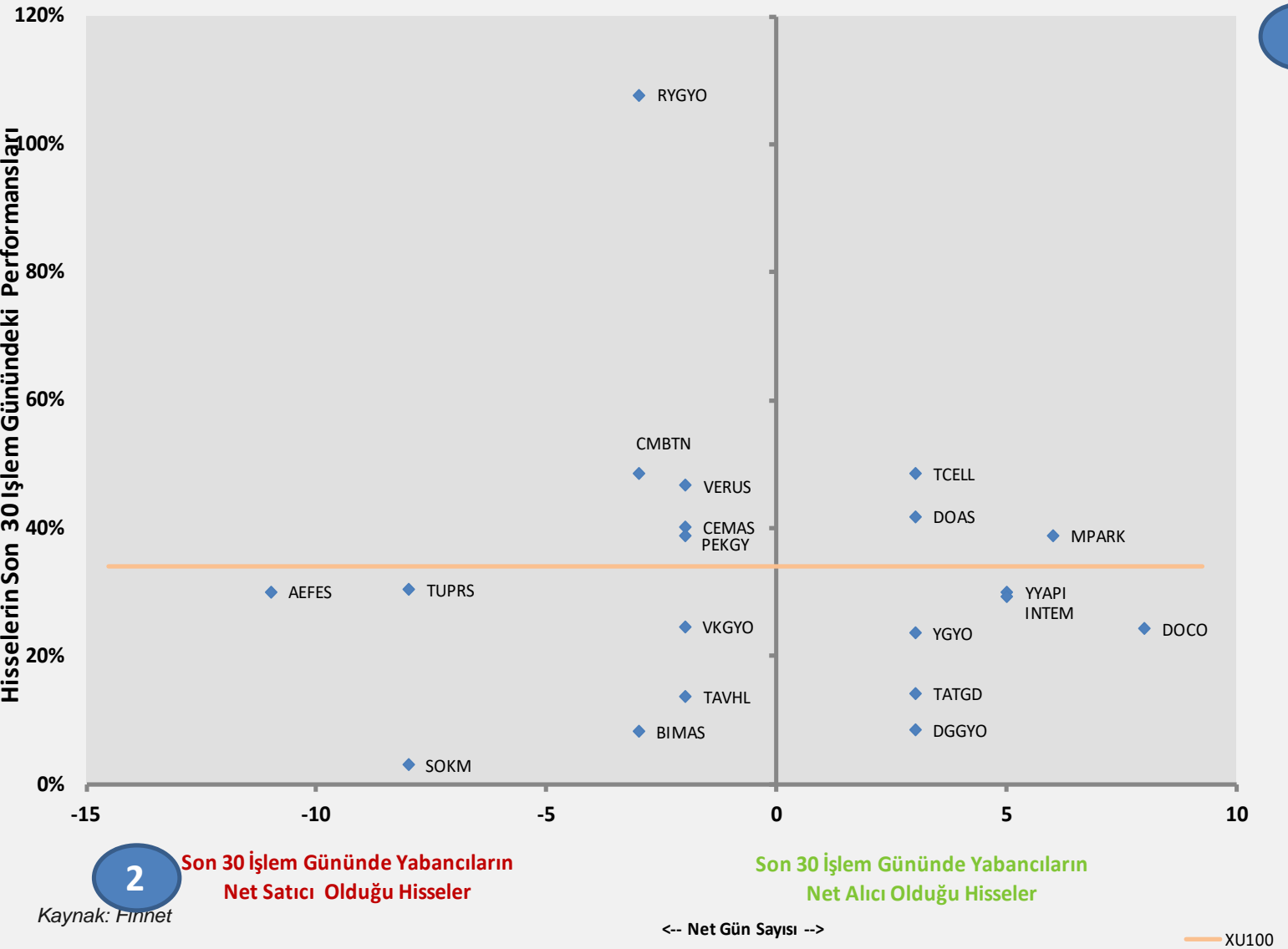
Haftalık net para giriş - çıkışı (milyon TL, ilk ve son 10 hisse)



Yabancı Kurumların, son 30 günde alım ve satım tarafında ısrarlı olduğu hisseler

Aşağıdaki grafikte, Borsa İstanbul'da ağırlıklı olarak yabancı kurumsal yatırımcı işlemlerine aracılık eden kurumların son 30 işlem gününde ısrarlı şekilde net alım veya net satım tarafında yer aldığı şirketler görülmektedir.

Yatay eksen, hacim kriterine göre net alıcılı ve net satıcılı şirketlerin son 30 gün içinde kaç gün ilk 10'a girdiğini, dikey eksen ise, bu dönemde ilgili hisse senetlerinin Borsa İstanbul'da sergiledikleri performansı göstermektedir.



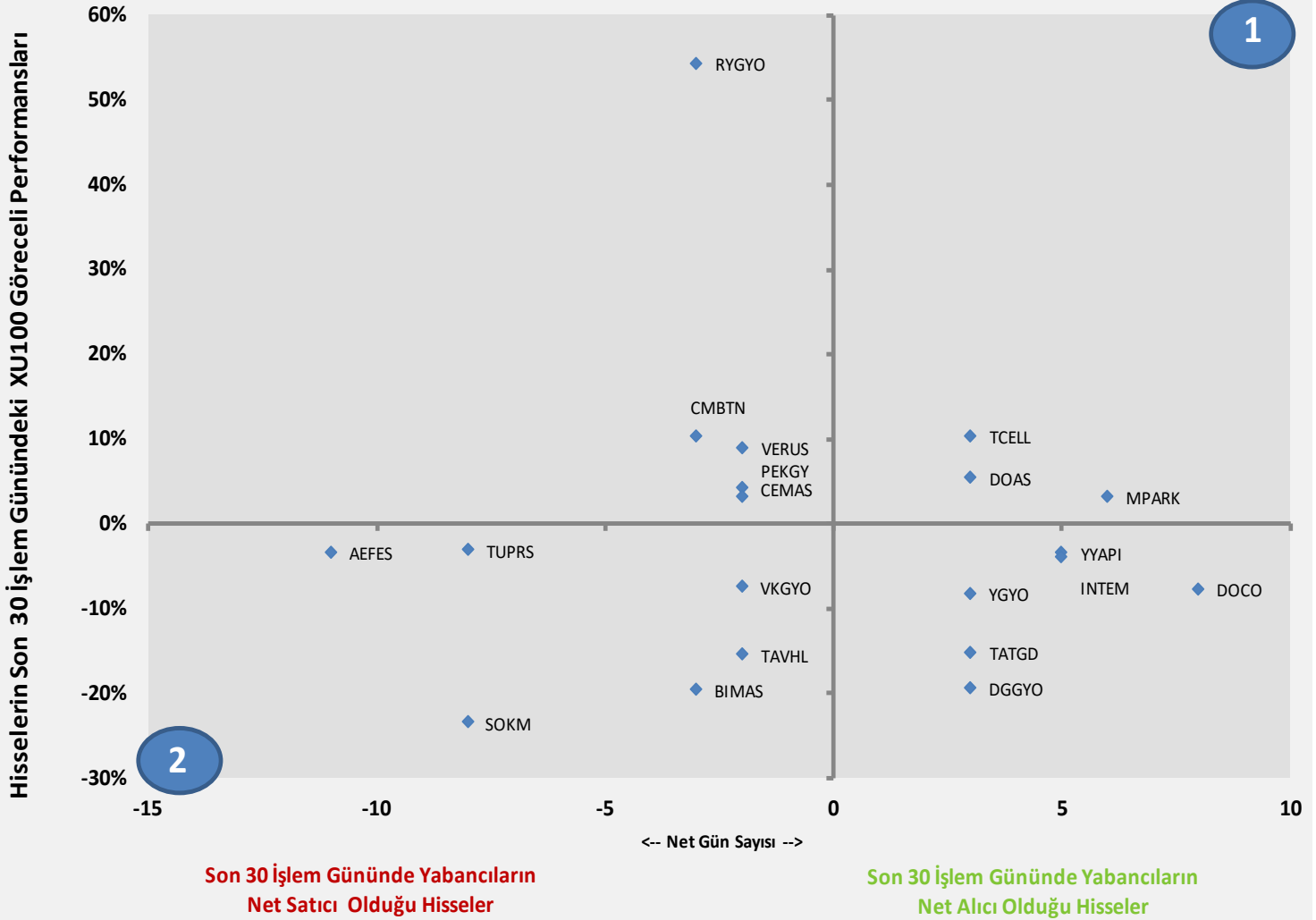
1. Bölge, son 30 işlem gününde yabancıların çoğunlukla net alıcı olduğu hisse senetlerinde kaç gün net alım tarafında kaldıklarını ve bu dönemki hisse senedi göreceli performanslarını,

2. Bölge, son 30 işlem gününde yabancıların çoğunlukla net satıcı olduğu hisse senetlerinde kaç gün net satım tarafında kaldıklarını ve bu dönemki hisse senedi göreceli performanslarını göstermektedir.

Yabancı Kurumların, son 30 günde alım ve satım tarafında ısrarlı olduğu hisselerin göreceli performans incelemesi

Önceki sayfada yer alan şirketlerin, BIST'e görece performansları,

Yatay eksen, hacim kriterine göre net alıcılı ve net satıcılı şirketlerin son 30 gün içinde kaç gün ilk 10'a girdiğini, dikey eksen ise, bu dönemde ilgili hisse senetlerinin Borsa İstanbul'da sergiledikleri göreceli performansı göstermektedir.



Kaynak: Finnet

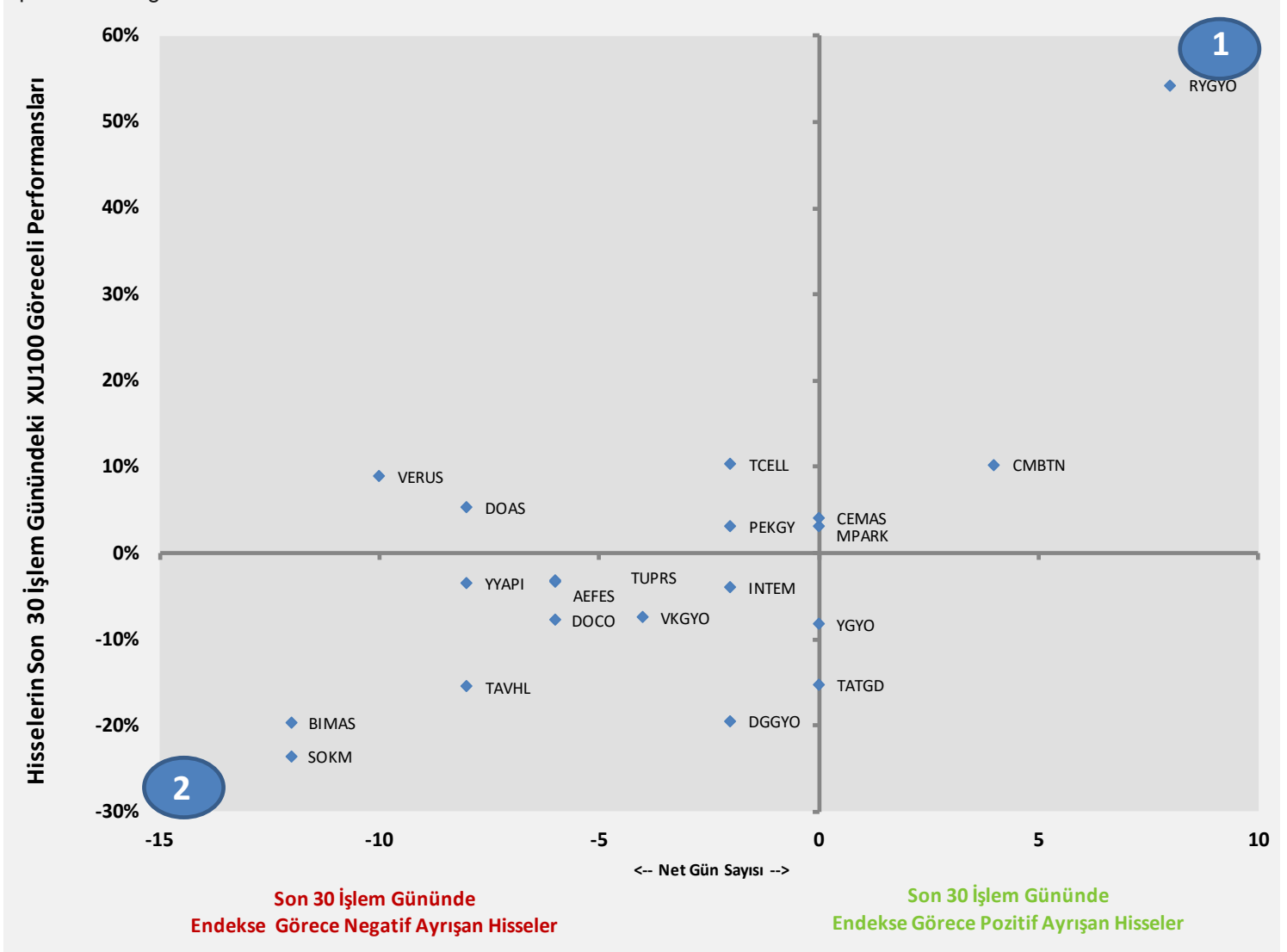
1. Bölge, son 30 işlem gününde yabancıların çoğunlukla net alıcı olduğu hisse senetlerinde kaç gün net alım tarafında kaldıklarını ve bu dönemki hisse senedi göreceli performanslarını,

2. Bölge, son 30 işlem gününde yabancıların çoğunlukla net satıcı olduğu hisse senetlerinde kaç gün net satım tarafında kaldıklarını ve bu dönemki hisse senedi göreceli performanslarını göstermektedir.

Yabancı Kurumların, son 30 günde alım ve satım tarafında ısrarlı olduğu hisseler için güçlülük incelemesi

Yabancıların, net alım ya da net satım tarafında ısrarlı oldukları hisselerin, son 30 gün içinde BIST 100 endeksine görece pozitif ya da negatif ayrışma sayıları (net) ve bu dönemdeki toplam göreceli performansları.

Yatay eksen, son 30 gün içinde yabancıların net alıcı / net satıcı olduğu şirketlerin bu dönemde BIST göreceli pozitif veya negatif ayrıştığı gün sayılarını, Dikey eksen ise bu dönemde ilgili hisse senetlerinin Borsa İstanbul'da sergiledikleri göreceli performansı göstermektedir.



Kaynak: Finnet

1. Bölge, son 30 günde endeks görece pozitif ayrışma gün sayısı yüksek olan hisse senetlerini ve bu dönemki göreceli performanslarını,

2. Bölge, son 30 günde endeks görece negatif ayrışma gün sayısı yüksek olan hisse senetlerini ve bu dönemki göreceli performanslarını göstermektedir.

Yatırım Danışmanlığı ve Bireysel Portföy Yönetimi

Özlem ÜNAL
Müdür

Tuba ŞAHİN
Yönetmen

Semih Can ÖZER
Uzman

Gizem Tetik ARGİN
Uzman

Semih ÖZER
Uzman



yrtدانismanligibpy@halkyatirim.com.tr



0(212) 314 81 81

ÇEKİNCE

"Yatırım Danışmanlığı" hizmeti; aracı kurumlar, portföy yönetim şirketleri, mevduat kabul etmeyen bankalar ile müşteri arasında imzalanacak Yatırım Danışmanlığı sözleşmesi çerçevesinde sunulmaktadır. Burada yer alan bilgi, yorum ve tavsiyeleri, kişilerin yerindelik testi ile belirlediği risk seviyeleri dikkate alınarak, Halk Yatırım Yatırım Danışmanlığı ve Araştırma birimi nezdinde güvenilir olduğuna inanılan bilgi kaynaklarından yararlanarak hazırlanmakta ve kişiye özel sunulmaktadır. Verilen bu tavsiyeler mali durumunuz ile risk ve getiri tercihlerinize uygun olmayabilir. Bu nedenle, risk yapınıza uygun olmayan şekilde sadece burada yer alan bilgilere dayanılarak yatırım kararı verilmesi beklentilerinize uygun sonuçlar doğurmayabilir. Size özel olarak tahsis edilen Yatırım Danışmanınız ile irtibata geçmeniz ve mali durumunuz ve risk seviyelerinize uygun kararları birlikte almanız tavsiye edilir.

Veri ve grafikler güvenilirliğine inandığımız güvenilir kaynaklardan derlenmiş olup, yapılan yorumlar sadece HALK YATIRIM MENKUL DEĞERLER A.Ş. Yatırım Danışmanlığı'nın beklentilerini yansıtmaktadır. Bu bilgiler ışığında yapılan ve yapılacak olan ileriye dönük yatırımların sonuçlarından Şirketimiz hiçbir şekilde sorumlu tutulamaz. Ayrıca, Halk Yatırım Menkul Kıymetler A.Ş.'nin yazılı izni olmadıkça içeriği kısmen ya da tamamen üçüncü kişilerce hiç bir şekil ve ortamda yayınlanamaz, iktisap edilemez, alıntı yapılamaz, kullanılamaz. İleti, gönderilen kişiye özel ve münhasırdır. İlave olarak, bu raporun gönderildiği ve yukarıdaki açıklamalarımız doğrultusunda kullanıldığı ülkelerdeki yasal düzenlemelerden kaynaklı tüm talep ve dava haklarımız saklıdır.

Uyarı Notu: Bu e-posta'nın içerdiği bilgiler (ekleri dahil olmak üzere) gizlidir. Onayınız olmaksızın üçüncü kişilere açıklanamaz. Bu mesajın gönderilmek istendiği kişi değilseniz, lütfen mesajı sisteminizden derhal siliniz. Halk Yatırım Menkul Değerler A.Ş. bu mesajın içerdiği bilgilerin doğruluğu veya eksiksiz olduğu konusunda bir garanti vermemektedir. Bu nedenle bilgilerin ne şekilde olursa olsun, içeriğinden, iletilmesinden, alınmasından, saklanmasından sorumlu değildir. Bu mesajın içeriği yazarına ait olup, Halk Yatırım Menkul Değerler A.Ş.'nin görüşlerini içermeyebilir.

