

# YABANCI KURUM İŞLEMLERİ ANALİZİ YATIRIM DANIŞMANLIĞI



 **HALKYATIRIM**

[halkyatirim.com.tr](http://halkyatirim.com.tr) | 444 42 55

# BIST'te Yabancı Kurum İşlemleri Analizi

#Yatırım #BIST #İşlemAnalizi #Analiz #YatırımDanışmanlığı #YabancıKurum #Son30



7 Kasım 2022

Borsa İstanbul'da ağırlıklı olarak yabancı kurumsal yatırımcı işlemlerine aracılık eden kurumlardan derlediğimiz verilere göre 4 Kasım tarihinde bu kurumlar toplam 14.165 milyon TL alım 13.394 milyon TL satım ile **"net 771 milyon TL alış"** gerçekleştirdi. Hacim ve kademelere göre alım tarafında **TCELL** dikkat çekerken, en çok satılan hisselerde ise **AEFES** öne çıkıyor.

Haftalık kümülatif para girişi **"net 1.220 milyon TL"** olurken, son bir aylık kümülatif rakamlarda ise **"net 1.421 milyon TL"** para çıkışı görülüyor.

BIST'te işlem gören şirketlerde gerçekleşen net alım ve net satım miktarlarının ortalama günlük işlem miktarlarına göre sıralı listesini (ilk 10 ve son 10 hisse) aşağıda görebilirsiniz:

BIST'te işlem gören şirketlerde gerçekleşen net alım ve net satım miktarlarının kademelerde bekleyen emir miktarına göre sıralı listesini (ilk 10 ve son 10 hisse) aşağıda görebilirsiniz:

Hacime Göre İlk ve Son 10									
Günlük - /aa/2022									
Net A-S / Hacim Oranına göre İlk 10					Net A-S / Hacim Oranına göre Son 10				
#	Hisse	NA/H	Net Alış	Değişim	#	Hisse	NS/H	Net Satış	Değişim
	XU030	2.4%	61,964,786	3.21%					
	XU050	2.1%	69,182,553	3.04%					
	XU100	1.2%	52,538,639	2.72%					
	100-X	-4.9%	-71,309,557						
1	ANHYT	31%	729,068	5.23%	1	ULUSE	-45%	-25,506	-4.43%
2	ALBRK	27%	25,275,667	4.37%	2	AEFES	-37%	-1,586,933	2.77%
3	PKART	23%	101,423	7.73%	3	VKGYO	-35%	-13,352,706	-4.22%
4	SARKY	18%	303,700	4.27%	4	IHLAS	-26%	-21,902,043	-2.41%
5	INTEM	17%	51,231	2.43%	5	KATMR	-25%	-16,944,836	-3.39%
6	ISFIN	16%	2,043,292	4.36%	6	DAGI	-25%	-1,022,713	3.39%
7	DOCO	12%	2,431	0.44%	7	MRGYO	-24%	-3,123,871	0.00%
8	TCELL	12%	7,177,653	1.00%	8	AKSUE	-21%	-84,330	-1.19%
9	PINSU	11%	208,187	2.03%	9	PAGYO	-20%	-79,073	1.56%
10	AKMGY	11%	11,442	0.62%	10	PRKME	-18%	-658,059	-1.82%

NA/H ve NS/H son güne ait net yabancı alış/satış adedinin son bir aylık ortalama günlük işlem adedine oranı

Kademelere Göre İlk ve Son 10									
Günlük - /aa/2022									
Net A-S / Kademe Oranına göre İlk 10					Net A-S / Kademe Oranına göre Son 10				
#	Hisse	NA/K	Net Alış	Değişim	#	Hisse	NS/K	Net Satış	Değişim
	XU030	2.4%	61,964,786	3.21%					
	XU050	2.1%	69,182,553	3.04%					
	XU100	1.2%	52,538,639	2.72%					
	100-X	-4.9%	-71,309,557						
1	HEKTS	1836 x	698,994	1.44%	1	KNFRT	-3046 x	-304,577	-1.52%
2	LOGO	447 x	83,655	1.96%	2	BUCIM	-1387 x	-3,662,376	-0.79%
3	TCELL	409 x	7,177,653	1.00%	3	AEFES	-1383 x	-1,586,933	2.77%
4	ALKIM	380 x	85,161	5.78%	4	ITTFH	-1292 x	-1,431,269	-0.39%
5	DERIM	339 x	140,470	-0.33%	5	FORMT	-661 x	-462,817	-0.51%
6	KOZAL	204 x	352,582	1.51%	6	ULKER	-658 x	-833,857	0.24%
7	SOKM	199 x	315,473	1.13%	7	EGGUB	-523 x	-107,081	2.57%
8	EREGL	197 x	6,209,039	0.00%	8	TAVHL	-401 x	-650,745	1.29%
9	KARTN	190 x	19,018	0.22%	9	IHGZT	-366 x	-2,423,374	-2.25%
10	BAGFS	172 x	200,988	3.56%	10	PGSUS	-351 x	-248,983	-0.43%

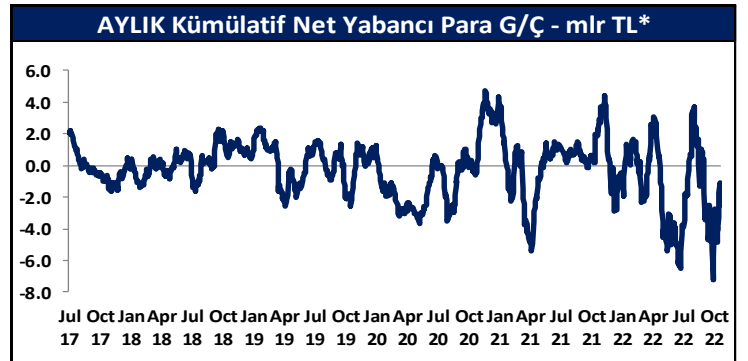
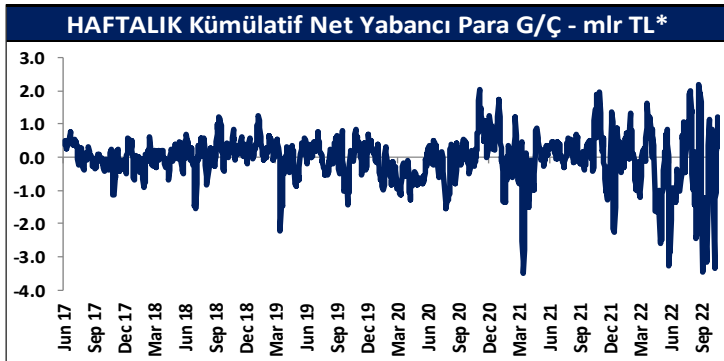
NA/K ve NS/K son güne ait net yabancı alış/satış adedinin ortalama kademede hisse adedine oranı

Haftalık									
Net A-S / Hacim Oranına göre İlk 10									
#	Hisse	NA/H	Net Alış	Değişim	#	Hisse	NS/H	Net Satış	Değişim
	XU030	7.1%	184,770,060	8.83%					
	XU050	6.5%	231,691,772	8.98%					
	XU100	4.7%	210,786,632	8.71%					
	100-X	-6.1%	-88,668,429						
1	SARKY	74%	1,244,096	14.79%	1	AEFES	-123%	-5,261,052	8.94%
2	TTRAK	61%	334,149	19.70%	2	PNSUT	-64%	-410,850	-5.05%
3	PKART	42%	180,806	5.09%	3	AKSGY	-51%	-5,426,291	-0.42%
4	TCELL	30%	18,929,163	16.25%	4	ANSGR	-48%	-516,664	15.02%
5	KAREL	26%	840,912	29.54%	5	FROTO	-45%	-1,178,715	0.87%
6	RYAS	24%	681,642	11.72%	6	CIMSA	-43%	-1,165,573	-2.68%
7	KNFRT	23%	584,808	4.18%	7	ISMEN	-42%	-779,164	0.29%
8	YKBNK	21%	66,607,072	4.39%	8	IHLAS	-37%	-30,490,748	8.00%
9	ALBRK	21%	19,545,573	3.91%	9	MAVI	-37%	-443,153	8.91%
10	PAGYO	21%	80,117	1.05%	10	NUHCM	-36%	-110,467	11.26%

NA/H ve NS/H son 1 haftaya ait net yabancı alış/satış adedinin son bir aylık ortalama günlük işlem adedine oranı

Haftalık									
Net A-S / Kademe Oranına göre İlk 10									
#	Hisse	NA/K	Net Alış	Değişim	#	Hisse	NS/K	Net Satış	Değişim
	XU030	7.1%	184,770,060	8.83%					
	XU050	6.5%	231,691,772	8.98%					
	XU100	4.7%	210,786,632	8.71%					
	100-X	-6.1%	-88,668,429						
1	KNFRT	5848 x	584,808	4.18%	1	AEFES	-4585 x	-5,261,052	8.94%
2	HEKTS	3586 x	1,365,485	5.66%	2	FORMT	-3831 x	-2,682,019	0.00%
3	TCELL	1078 x	18,929,163	16.25%	3	FROTO	-3320 x	-1,178,715	0.87%
4	DERIM	708 x	293,296	3.37%	4	ULKER	-2031 x	-2,572,808	-2.24%
5	TOASO	627 x	504,437	4.20%	5	ITTFH	-1700 x	-1,883,058	10.78%
6	KARTN	580 x	57,966	4.70%	6	SOKM	-1676 x	-2,653,301	8.23%
7	LOGO	575 x	107,604	2.43%	7	TAVHL	-1139 x	-1,846,553	0.38%
8	TKFEN	501 x	1,061,931	9.53%	8	KCHOL	-969 x	-5,744,312	9.82%
9	TUKAS	404 x	1,142,537	10.48%	9	BUCIM	-964 x	-2,544,914	9.83%
10	ARCLK	312 x	435,031	10.05%	10	ALKIM	-883 x	-197,702	11.52%

NA/K ve NS/K son güne ait net yabancı alış/satış adedinin ortalama kademede hisse adedine oranı



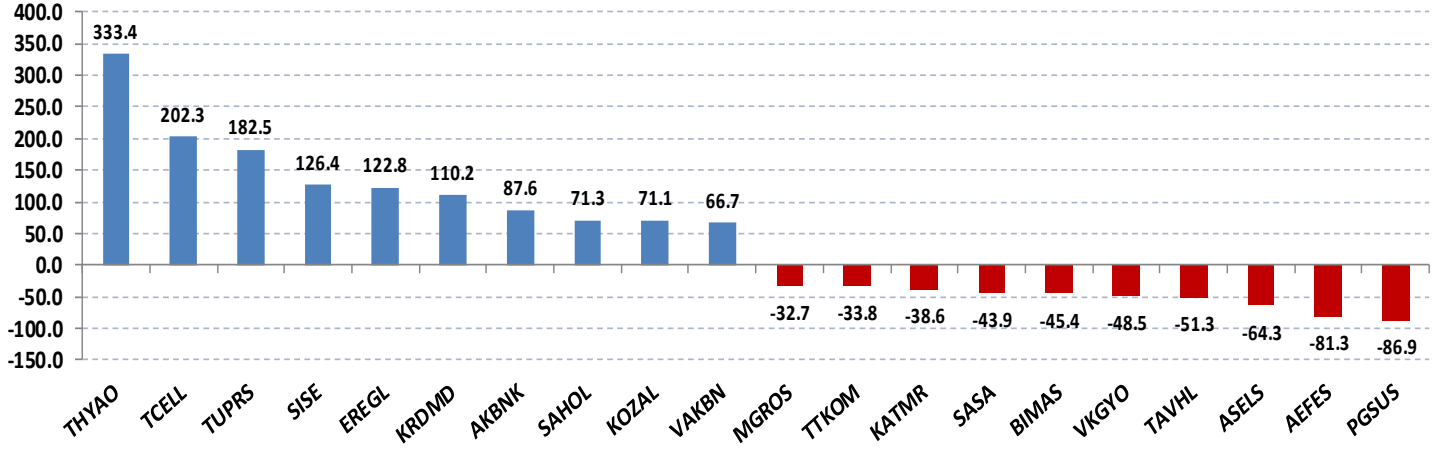
\* Haftalık ve aylık net yabancı para girişi / çıkışı tutarları, verileri derlediğimiz kurumların geriye doğru 5 ve 22 işlem gününe ait net alım - satım toplamaları üzerinden hesaplanmaktadır. Veriler, fiyat değişimlerinden arındırılmamış TL bazlı nominal alım - satım toplamalarını göstermektedir.

Tutara Göre İlk ve Son 10 - Günlük							Tutara Göre İlk ve Son 10 - Haftalık								
Günlük - /aa/2022							Haftalık								
Net para girişine göre ilk 10			Net para çıkışına göre ilk 10				Net para girişine göre ilk 10			Net para çıkışına göre ilk 10					
#	Hisse	Adet	Tutar	#	Hisse	Adet	Tutar	#	Hisse	Adet	Tutar	#	Hisse	Adet	Tutar
1	THYAO	3,200,062	333,446,504	1	PGSUS	-248,983	-86,895,079	1	YKBNK	66,607,072	617,447,554	1	KCHOL	-5,744,312	-343,797,061
2	TCELL	7,177,653	202,266,269	2	AEFES	-1,586,933	-81,250,988	2	TCELL	18,929,163	533,423,806	2	AEFES	-5,261,052	-269,365,862
3	TUPRS	426,175	182,488,150	3	ASELS	-1,830,501	-64,287,196	3	AKBNK	17,426,957	253,910,765	3	TUPRS	-450,245	-192,795,010
4	SISE	3,758,090	126,422,160	4	TAVHL	-650,745	-51,278,739	4	TTKOM	15,468,600	206,660,495	4	TAVHL	-1,846,553	-145,508,408
5	EREGL	6,209,039	122,752,698	5	VKGYO	-13,352,706	-48,470,321	5	EREGL	8,635,017	170,714,279	5	CIMSA	-1,165,573	-88,816,635
6	KRDMD	8,480,582	110,247,571	6	BIMAS	-315,176	-45,353,776	6	KOZAA	4,648,856	156,015,599	6	SOKM	-2,653,301	-66,279,463
7	AKBNK	6,010,029	87,566,127	7	SASA	-306,058	-43,919,357	7	EKGYO	32,262,858	148,409,145	7	ULKER	-2,572,808	-65,040,598
8	SAHOL	2,084,789	71,341,480	8	KATMR	-16,944,836	-38,634,226	8	TTRAK	334,149	138,471,441	8	MAVI	-443,153	-41,168,870
9	KOZAL	352,582	71,115,715	9	TTKOM	-2,526,878	-33,759,087	9	KRDMD	10,006,470	130,084,110	9	FENER	-420,480	-34,773,699
10	VAKBN	7,355,594	66,715,234	10	MGROS	-238,154	-32,698,552	10	VAKBN	14,224,621	129,017,312	10	CCOLA	-194,976	-33,477,373

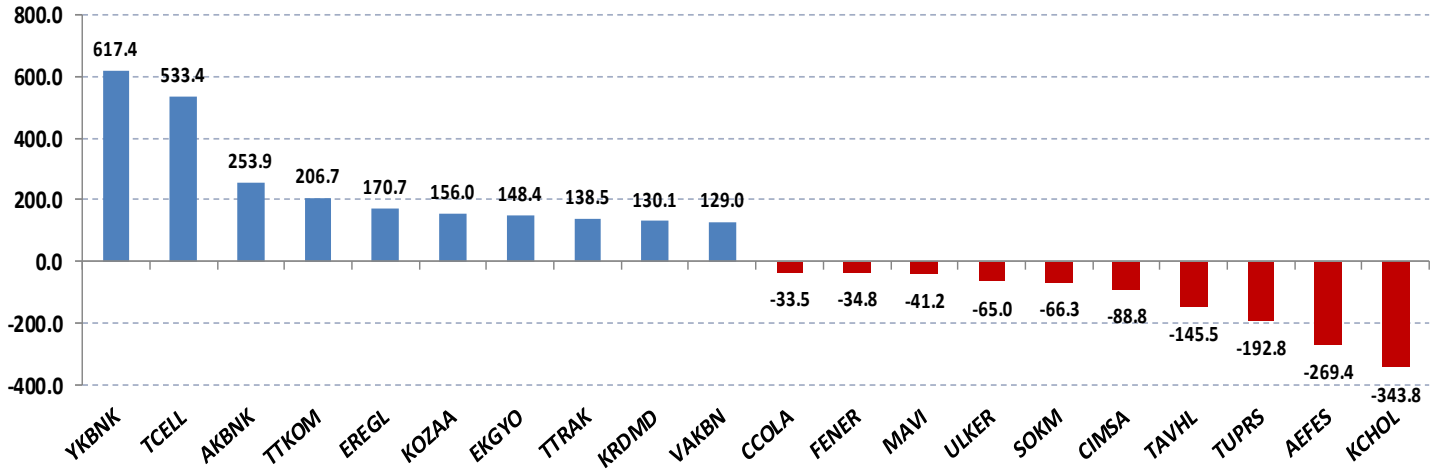
Net parasal büyüklük (tutar) bazında günlük olarak en fazla alınan ve en fazla satılan hisse senetleri

Net parasal büyüklük (tutar) bazında haftalık olarak en fazla alınan ve en fazla satılan hisse senetleri

## Günlük net para giriş - çıkışı (milyon TL, ilk ve son 10 hisse)



## Haftalık net para giriş - çıkışı (milyon TL, ilk ve son 10 hisse)





## Yabancı Kurumların, son 30 günde alım ve satım tarafında ısrarlı olduğu hisselerin göreceli performans incelemesi

Önceki sayfada yer alan şirketlerin, BIST'e görece performansları,

Yatay eksen, hacim kriterine göre net alıcılı ve net satıcılı şirketlerin son 30 gün içinde kaç gün ilk 10'a girdiğini, dikey eksen ise, bu dönemde ilgili hisse senetlerinin Borsa İstanbul'da sergiledikleri göreceli performansı göstermektedir.



Kaynak: Finnet

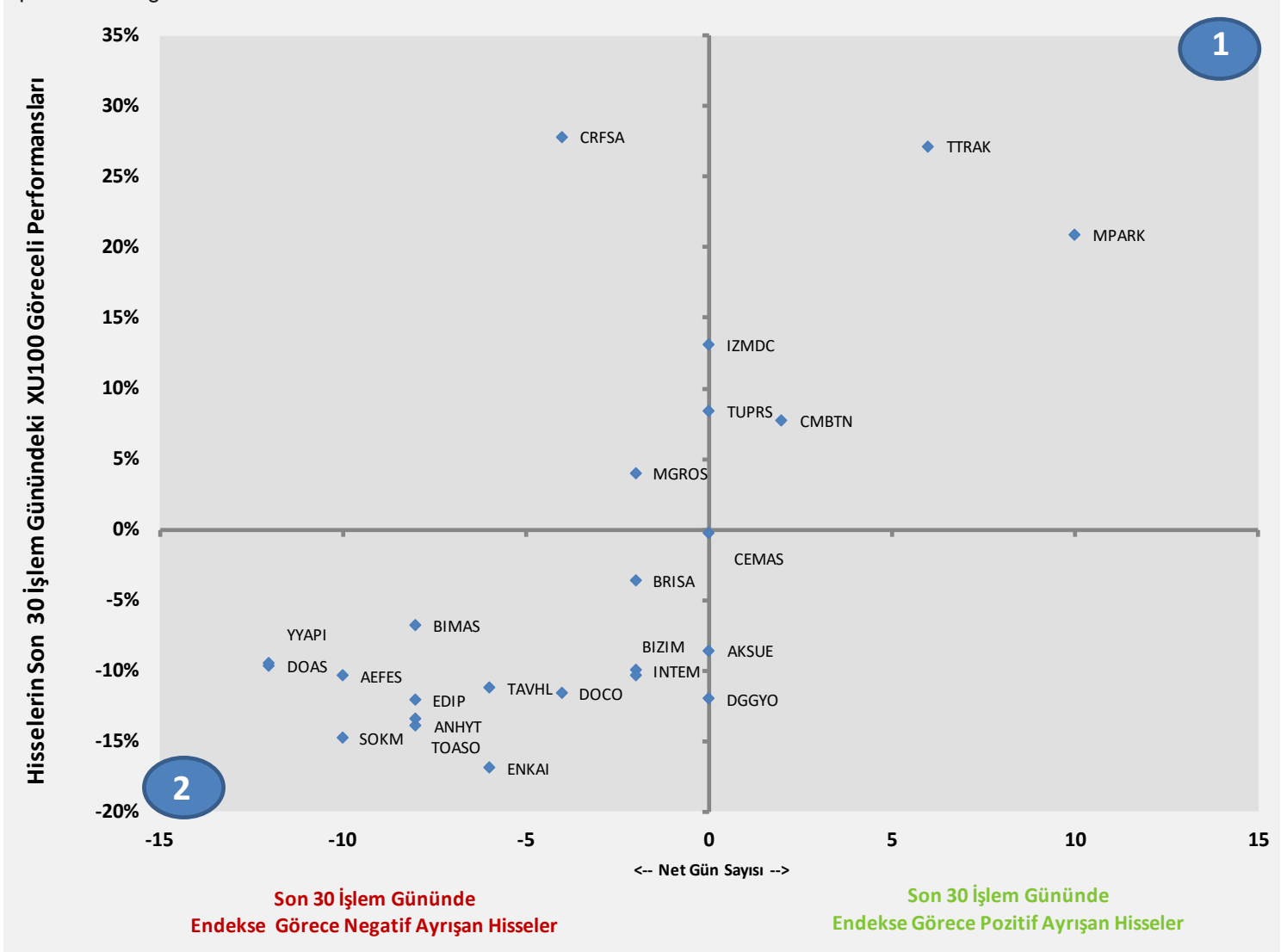
1. Bölge, son 30 işlem gününde yabancıların çoğunlukla net alıcı olduğu hisse senetlerinde kaç gün net alım tarafında kaldıklarını ve bu dönemki hisse senedi göreceli performanslarını,

2. Bölge, son 30 işlem gününde yabancıların çoğunlukla net satıcı olduğu hisse senetlerinde kaç gün net satım tarafında kaldıklarını ve bu dönemki hisse senedi göreceli performanslarını göstermektedir.

## Yabancı Kurumların, son 30 günde alım ve satım tarafında ısrarlı olduğu hisseler için güçlülük incelemesi

Yabancıların, net alım ya da net satım tarafında ısrarlı oldukları hisselerin, son 30 gün içinde BIST 100 endeksine görece pozitif ya da negatif ayrışma sayıları (net) ve bu dönemdeki toplam göreceli performansları.

Yatay eksen, son 30 gün içinde yabancıların net alıcı / net satıcı olduğu şirketlerin bu dönemde BIST göreceli pozitif veya negatif ayrıştığı gün sayılarını, Dikey eksen ise bu dönemde ilgili hisse senetlerinin Borsa İstanbul'da sergiledikleri göreceli performansı göstermektedir.



Kaynak: Finnet

1. Bölge, son 30 günde endeks görece pozitif ayrışma gün sayısı yüksek olan hisse senetlerini ve bu dönemki göreceli performanslarını,

2. Bölge, son 30 günde endeks görece negatif ayrışma gün sayısı yüksek olan hisse senetlerini ve bu dönemki göreceli performanslarını göstermektedir.

## Yatırım Danışmanlığı ve Bireysel Portföy Yönetimi

**Özlem ÜNAL**  
Müdür

**Tuba ŞAHİN**  
Yönetmen

**Semih Can ÖZER**  
Uzman

**Gizem Tetik ARGİN**  
Uzman

**Semih ÖZER**  
Uzman



[yrtدانismanligibpy@halkyatirim.com.tr](mailto:yrtدانismanligibpy@halkyatirim.com.tr)



0(212) 314 81 81

### ÇEKİNCE

"Yatırım Danışmanlığı" hizmeti; aracı kurumlar, portföy yönetim şirketleri, mevduat kabul etmeyen bankalar ile müşteri arasında imzalanacak Yatırım Danışmanlığı sözleşmesi çerçevesinde sunulmaktadır. Burada yer alan bilgi, yorum ve tavsiyeleri, kişilerin yerindelik testi ile belirlediği risk seviyeleri dikkate alınarak, Halk Yatırım Yatırım Danışmanlığı ve Araştırma birimi nezdinde güvenilir olduğuna inanılan bilgi kaynaklarından yararlanarak hazırlanmakta ve kişiye özel sunulmaktadır. Verilen bu tavsiyeler mali durumunuz ile risk ve getiri tercihlerinize uygun olmayabilir. Bu nedenle, risk yapınıza uygun olmayan şekilde sadece burada yer alan bilgilere dayanılarak yatırım kararı verilmesi beklentilerinize uygun sonuçlar doğurmayabilir. Size özel olarak tahsis edilen Yatırım Danışmanınız ile irtibata geçmeniz ve mali durumunuz ve risk seviyelerinize uygun kararları birlikte almanız tavsiye edilir.

Veri ve grafikler güvenilirliğine inandığımız güvenilir kaynaklardan derlenmiş olup, yapılan yorumlar sadece HALK YATIRIM MENKUL DEĞERLER A.Ş. Yatırım Danışmanlığı'nın beklentilerini yansıtmaktadır. Bu bilgiler ışığında yapılan ve yapılacak olan ileriye dönük yatırımların sonuçlarından Şirketimiz hiçbir şekilde sorumlu tutulamaz. Ayrıca, Halk Yatırım Menkul Kıymetler A.Ş.'nin yazılı izni olmadıkça içeriği kısmen ya da tamamen üçüncü kişilerce hiç bir şekil ve ortamda yayınlanamaz, iktisap edilemez, alıntı yapılamaz, kullanılamaz. İletti, gönderilen kişiye özel ve münhasırdır. İlave olarak, bu raporun gönderildiği ve yukarıdaki açıklamalarımız doğrultusunda kullanıldığı ülkelerdeki yasal düzenlemelerden kaynaklı tüm talep ve dava haklarımız saklıdır.

Uyarı Notu: Bu e-posta'nın içerdiği bilgiler (ekleri dahil olmak üzere) gizlidir. Onayınız olmaksızın üçüncü kişilere açıklanamaz. Bu mesajın gönderilmek istendiği kişi değilseniz, lütfen mesajı sisteminizden derhal siliniz. Halk Yatırım Menkul Değerler A.Ş. bu mesajın içerdiği bilgilerin doğruluğu veya eksiksiz olduğu konusunda bir garanti vermemektedir. Bu nedenle bilgilerin ne şekilde olursa olsun, içeriğinden, iletilmesinden, alınmasından, saklanmasından sorumlu değildir. Bu mesajın içeriği yazarına ait olup, Halk Yatırım Menkul Değerler A.Ş.'nin görüşlerini içermeyebilir.